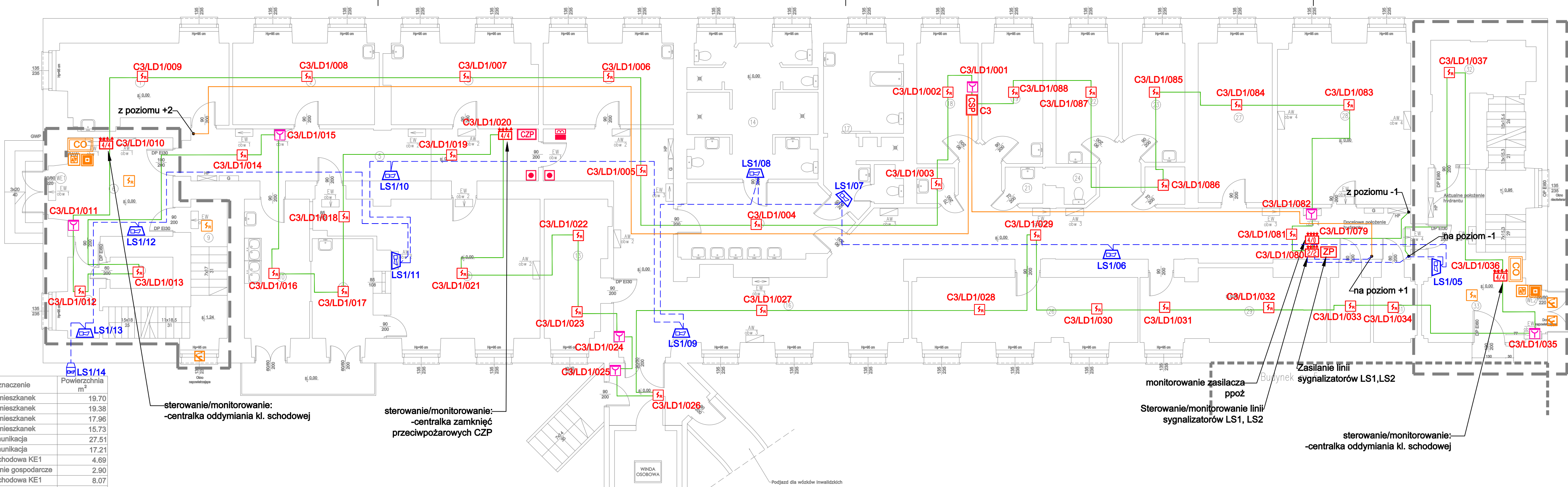


Nr	Przeznaczenie	Powierzchnia m ²
1	Pokój mieszkanek	19.70
2	Pokój mieszkanek	19.38
3	Pokój mieszkanek	17.96
4	Pokój mieszkanek	15.73
5	Komunikacja	27.51
6	Komunikacja	17.21
7	Klatka schodowa KE1	4.69
8	Pomieszczenie gospodarcze	2.90
9	Klatka schodowa KE1	8.07
10	Zmywalnia	13.43
11	Wydawalnia	9.33
12	Jadalnia	35.74
13	Pom. techniczne	12.56
14	Łazienka + WC	25.60
15	Łazienka	17.60
16	Komunikacja	99.95
17	Łazienka + WC	18.10
18	Pom. socjalne	10.49
19	Pokój mieszkanek	10.44
20	Pomieszczenie gospodarcze	1.87
21	Łazienka	1.86
22	Pokój mieszkanek	10.68
23	Pokój mieszkanek	10.65
24	WC	2.22
25	Pomieszczenie gospodarcze	2.08
26	Pom. socjalne	21.60
27	Pokój mieszkanek	17.47
28	Świetlica	31.70
29	Pokój mieszkanek	18.81
30	Pomieszczenie magazynowe	3.87
31	Pomieszczenie magazynowe	4.11
32	Klatka schodowa KE2	12.60
33	Klatka schodowa KE2	26.35
0	SUMA	552.26



LEGENDA	
	Centrala sygnalizacji pożaru SIEMENS FC2040 (4 pętle) z kompletem akumulatorów 45Ah i drukarką FT02001 i zasilaczem 150W
	Opłyczna czujka pożarowa SIEMENS FDC021, montaż w dedykowanym gnieździe
	Ręczny ostrzegacz pożarowy ROP, SIEMENS FDM21 - montaż na wysokości 140cm
	Moduł kontrolny stacji Zve/Zwy FDC0222 SIEMENS
	Moduł kontrolny stacji 4we/4wy FDC0222 SIEMENS
	Czujka zasysająca z kompletem orurowania, TITANUS MicroSENS- Wagner
	Zabezpieczenie przeciwpożarowe 2M/DC z obudową i akumulatorami: ZSP135-DR-A, dobrać typ w opisie technicznym
	Sygnalizator akustyczny, ROLP/SVR/S wewnątrz z puszką PIP-1AN
	Sygnalizator akustyczny RolP-R-LX-W-RF zewnętrzny z puszką PIP-1AN
	Puszka przyłączeniowa - wejście okablowania do budynku. BXT ML2 BD HP5 620371 DEHN lini kablowej
	Centrala zamknięć przeciwpożarowych
	Przyśkok zwiękający chwytak elektromagnetyczny CZP
	Chwytak elektromagnetyczny CZP
	Centrala oddymiania, z akumulatorami oraz czujką pogodową - w zakresie oddymiania
	Słownik napowietrzający w oknie - w zakresie oddymiania
	Okno oddymniająca z słownikami - w zakresie oddymiania
	Przyśkok przewietrzania systemu oddymiania kl. schodowej - zakres oddymiania
	Przyśkok oddymiania RPO - zakres oddymiania
	Opłyczna czujka pożarowa systemu oddymiania kl. schodowej, montaż w dedykowanym gnieździe - zakres oddymiania
	pętle dozoru, kabel YnTKSY 1x2x1
	linia zasilająca sygnalizatory, kabel HTKSH 1x2x1,4

UWAGI	
1.	Rzut należy rozpatrywać łącznie z innymi dokumentami, m.in.: rzutami, opisem technicznym.
2.	Przebieg linii oraz wiązek kabli posiadać średnicy Ø 4cm przez elementy działowe o odporności ogniowej ukształtowanej masą ogniową, np.HBL.
3.	Zasilanie zasilacza spoz wg. projektu elektrycznego z wydzielonych obwodów spoz.
4.	Projekt wykonany zgodnie z PN-CEN/TS 54-14:2020.
5.	W przypadku zastosowania szufli podwieszanej, należy zakazać dodatkowy rząd detektorów mocowanych na suficie podwieszanej oraz wszelkie zadziolenia dla czujek na stople.

00	2023.07.03	wydanie pierwsze/ first issue
REWIZJA	DATA	ZMIANA MODIFICATION
REVISION	DATE	MODIFICATION
PROJEKTANT BRANDOWY/ BRANCH DESIGNER:		
KKC System		
ul. Balonowa 41/54, 54-129 Wrocław		
INWESTOR / INVESTOR:		
Starosta Powiatu Legnickiego		
pl. Słowiański 1		
59-220 Legnickie Pole		
ADRES INWESTYCJI / INVESTMENT ADDRESS:		
Dom Pomocy Społecznej DPS w Legnickim Polu		
Budynek nr 1		
ul. Benedyktynów 4		
59-241 Legnickie Pole,		
OBRĘB: 0009 LEGNICKIE POLE, DZIAŁKA: 9/64		
TEMAT:		
REMONT I MODERNIZACJA SYSTEMU SYGNALIZACJI		
POŻARU W DOMU POMOCY SPOŁECZNEJ W LEGNICKIM POLU		
W BUDYNKACH NR 1, 3, 4, 5, 6, 7, 19, 20, 23.		
IMIE I NAZWISKO / NAME:	NR EWID.:	POPISEK / SIGNATURE
PROJEKTANT	MAR INC. ANCH. JAROS ZASIA	34/050KZ/2011
SPRAWDZAJĄCY	MAR INC. ANCH. DARIUSZ KOPACI	163/95/W
PROJEKTANT	MAR INC. MARCEJ HETMA	005/E/4129/01
SPRAWDZAJĄCY	MAR INC. WIECISŁAW MARCIAN	006/E/5227/01
FAZA / PHASE:	BRANŻA / BRANCH:	
PROJEKT ARCHITEKTONICZNO	ELEKTRYCZNA	
BUDOWLANY		
SKALA / SCALE:	DATA / DATE:	
1:100	LIPIEC 2023	
TYTUŁ RYSUNKU / DRAWING TITLE:		
Instalacja systemu SSP. Budynek nr 1.		
Rzut PARTER		
NUMER RYSUNKU / DRAWING NUMBER:		REWIZJA / REVISION:
PW_SSP_01_02		00