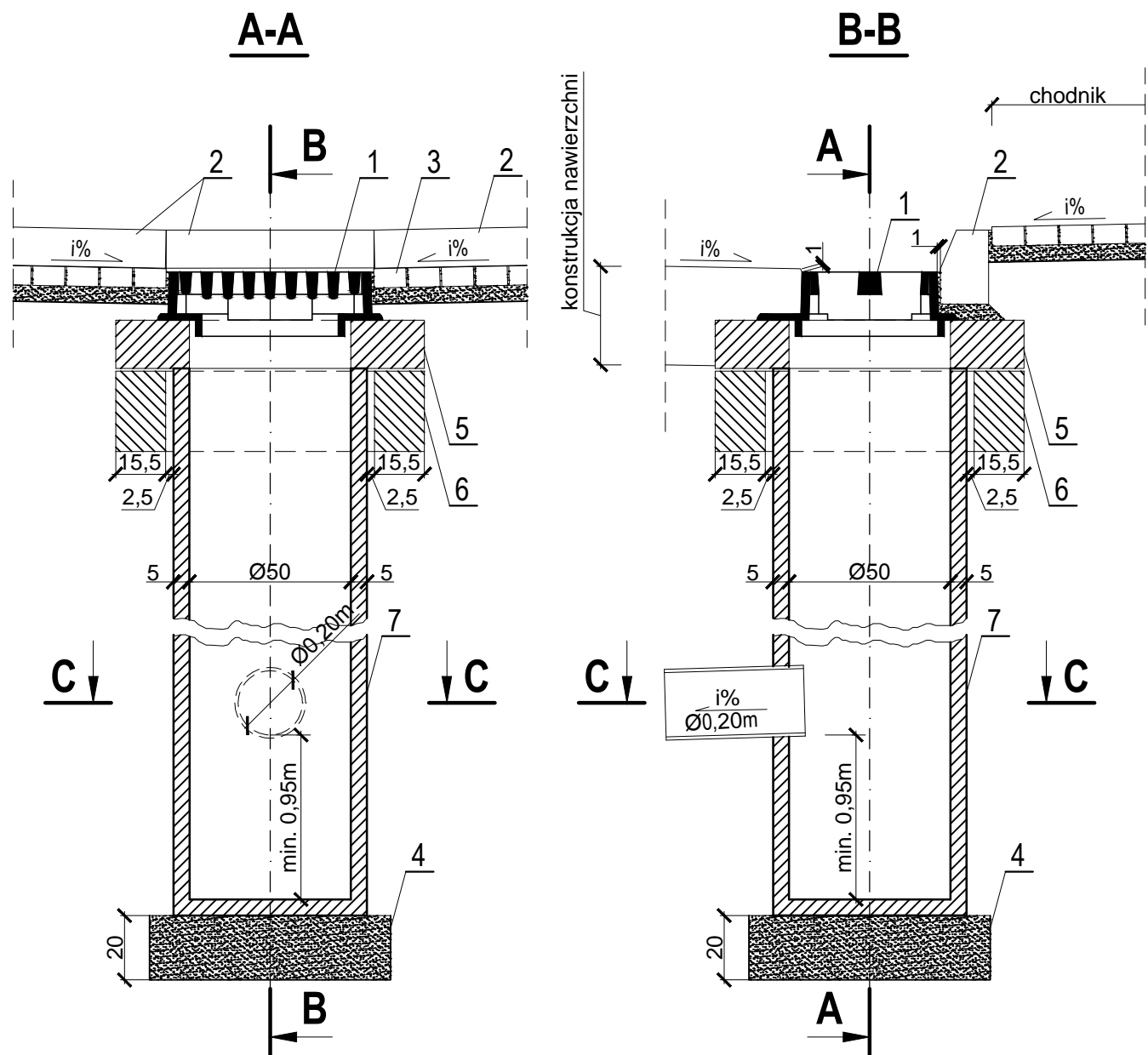
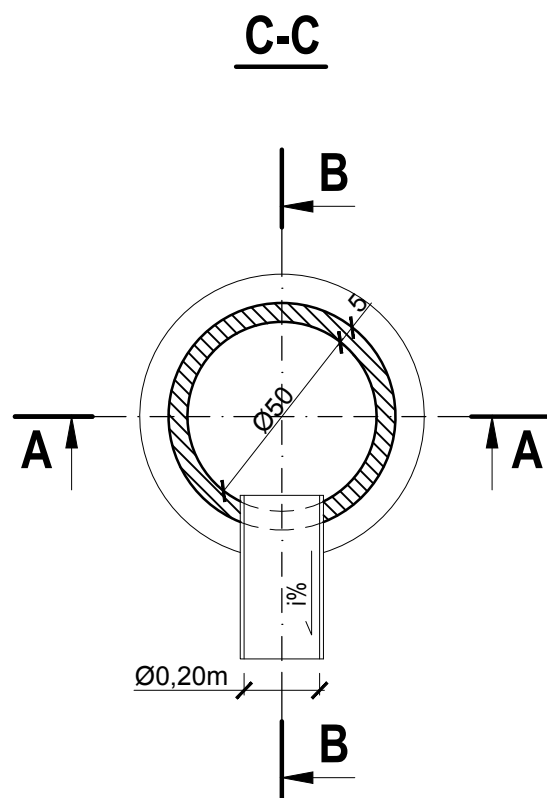


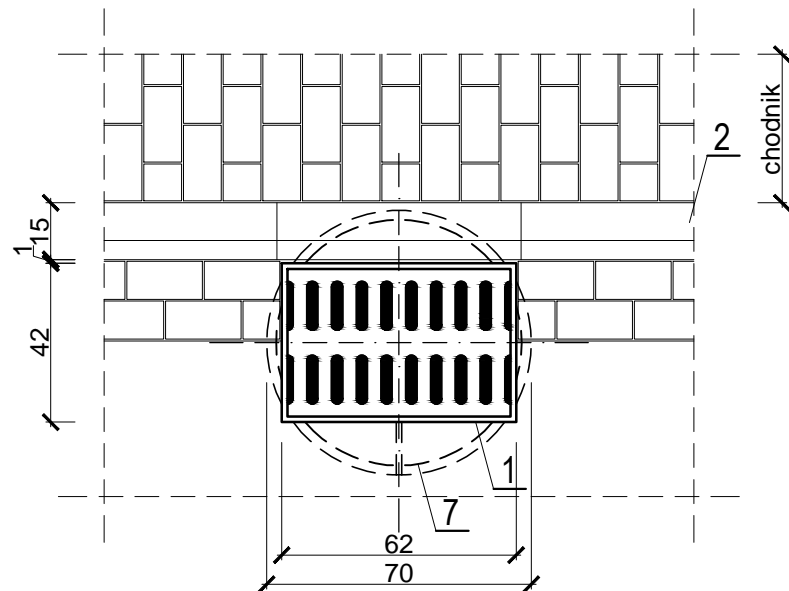
STUDNIA ŚCIEKOWA BETONOWA Z WPUSTEM I OSADNIKIEM



- OZNACZENIA:
- 1 - Krata wpustu ulicznego 390x590 klasy D400 z 3/4 kołnierzem na zawiasach
 - 2 - Krawężnik uliczny betonowy
 - 3 - Kostka betonowa wibroprasowana
 - 4 - Podsyпка piaskowa gr. 20,0cm
 - 5 - Pierścień podtrzymujący Ø960xØ500x150mm
 - 6 - Pierścień odciążający Ø960xØ650x250mm, C35/45, W10
 - 7 - Studzienka betonowa z elementów prefabrykowanych Ø500mm, C35/45, W10



Widok z góry



Inwestor: Gmina Skoki ul. Ciastowicza 11; 62-085 Skoki					
Przedmiot opracowania: Przebudowa dróg pomiędzy ulicą Zamkową a Wągrowiecką w Skokach					
Nazwa rysunku: Studnia ściekowa betonowa Ø 500 mm z wpustem i osadnikiem					
Autor	Nazwisko	Nr uprawnień	Podpis	Skala	Nr rys.
Projektant:	Sikora Jacek	WKP/0156/POOS/03		-	9
Opracowujący:	Trajgis Agnieszka	-			
nr licencji Auto Cad LT: 347-56285676					