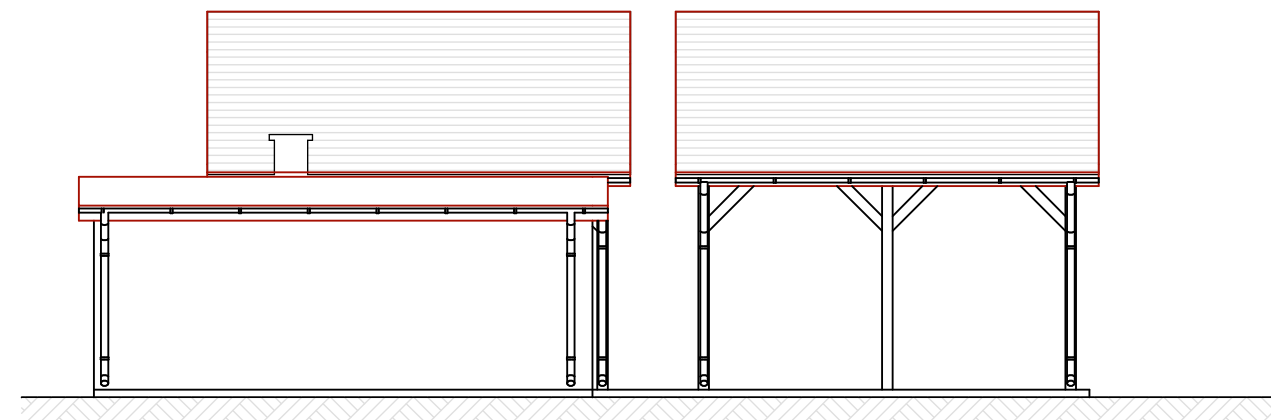
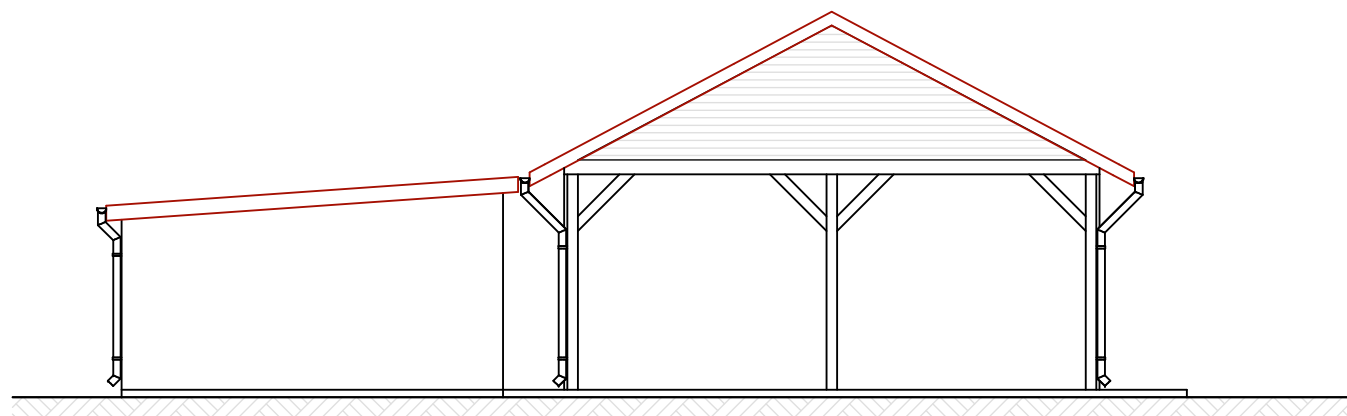


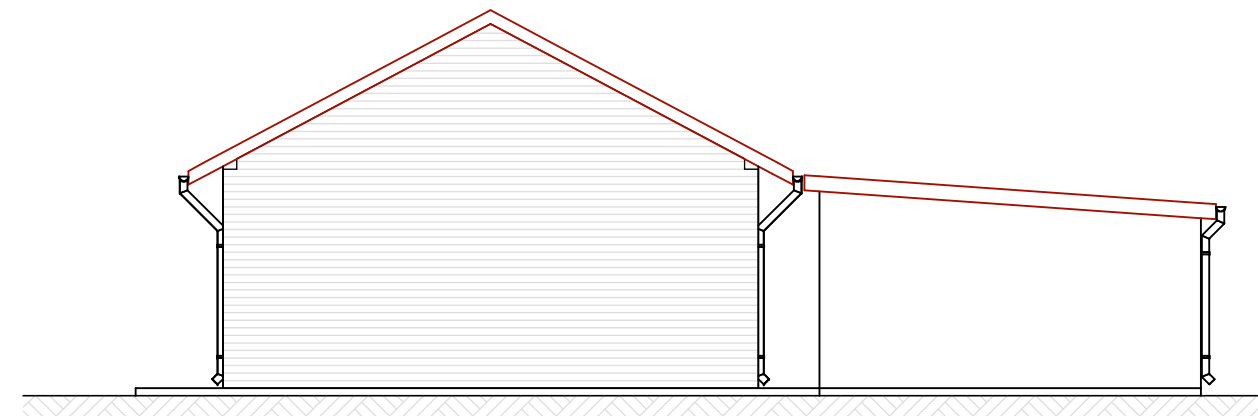
E-1 Elewacja zachodnia 1:100



E-2 Elewacja wschodnia 1:100



E-3 Elewacja północna 1:100



E-4 Elewacja południowa 1:100

Jednostka projektowania	BUD-PROJEKT Janusz Jasiakiewicz Kaczki Średnie 30a, 62-700 Turek, tel. 695 667 318 www.bud-projekt.turek.pl , e-mail: biuro@bud-projekt.turek.pl		
Temat	Stworzenie przestrzeni dla spotkań i integracji mieszkańców miejscowości Wrząca i Albertów		
Obiekt	Budynek świetlicy wiejskiej oraz altany ogrodowe		
Adres	Wrząca, gmina Turek, działka numer 74		
Tytuł rysunku	Elewacje		
Projektant architektura	mgr inż. arch. Krzysztof Stefaniak		Inwestor: Gmina Turek
Nr uprawnień	MA/049/17		Nr rysunku: A4
Opracował	mgr inż. Janusz Jasiakiewicz		Data: styczeń 2023
			Skala: 1:00