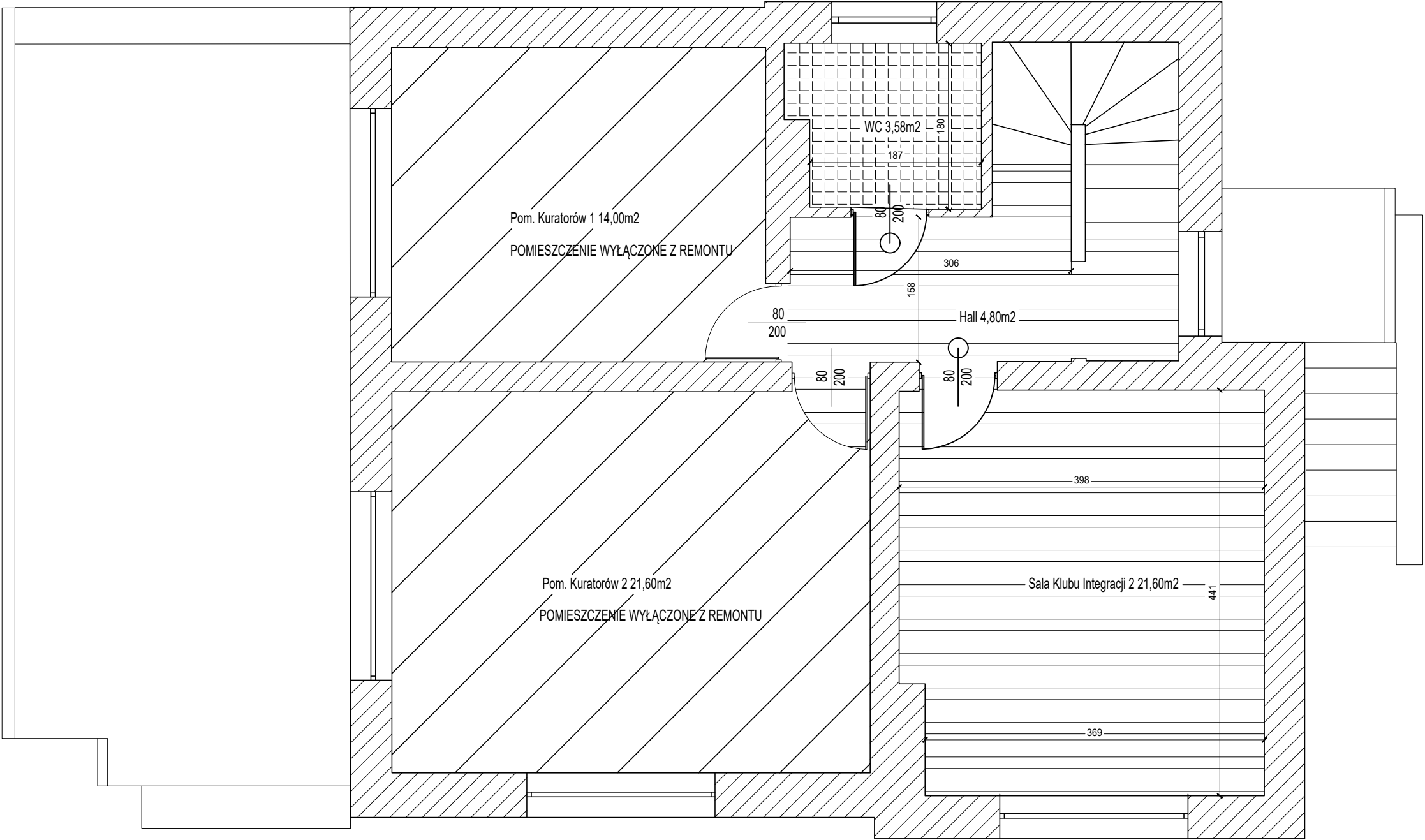
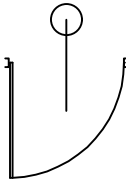
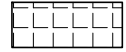



LOKALNE CENTRUM INTEGRACYJNE - PIĘTRO



W toaletach gąlbura 20x20 płytki biały mat,
układane na pełną wysokość pomieszczenia,
W toaletach zamontować lustra 40x50cm

-  - drzwi do wymiany
-  - gres szklwiony 30x30
kolor jasny szary
-  - panel podłogowy kl. min. AC4

INWESTYCJA				
Projekt prac remontowych wewnętrznych i zewnętrznych w budynku przy Al.3 - Maja 24 na potrzeby Lokalnego Centrum Integracyjnego				
ADRES INWESTYCJI				
Legionowo, al. 3 - maja 24 ID: 140801_1.0065.43/2				
INWESTOR				
Gmina Miejska Legionowo ul. Piłsudskiego 41 05-120 Legionowo				
NAZWA RYSUNKU				
Rzut Piętra - stan projektowany				
PROJEKTOWAŁ			PODPIS	
FAZA	BRANŻA	DATA	SKALA	NR RYS.
PB	K	25.07.2023	1:5	