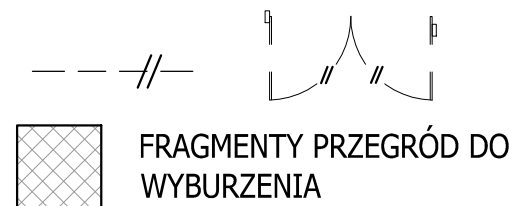
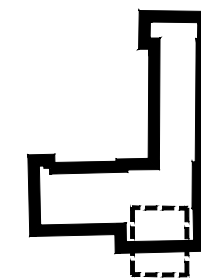
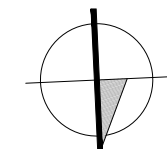


LEGENDA:



ORIENTACJA :



PROJEKT ARCHITEKTONICZNO - BUDOWLANY
PRZEBUDOWY WEJŚCIA NA WYDZIAŁ ARCHITEKTURY POLITECHNIKI
WARSZAWSKIEJ POD KĄTEM PRZYSTOSOWANIA DLA OSÓB Z
NIEPEŁNOSPRAWNOŚCIAMI
ul. Koszykowa 55, 00-659 Warszawa, dzielnica Śródmieście

FAZA PROJEKTU	WYBURZENIA		
BRANŻA	ARCHITEKTURA		
NAZWA RYSUNKU	WYBURZENIA - RZUT PARTERU	DATA	05.2021
NR RYS.	A04	SKALA	1:100

INWESTOR:
POLITECHNIKA WARSZAWSKA
Pl. Politechniki 1
00-661 Warszawa

ZESPÓŁ PROJEKTOWY:
MGR INŻ. ARCH. MICHAŁ BRUTKOWSKI
upr. bud. nr ST-534 /87 w specjalności architektonicznej bez ograniczeń
MGR INŻ. ARCH. MAŁGORZATA NOWAK-PIEŃKOWSKA
upr. bud. nr MA-053/19 w specjalności architektonicznej bez ograniczeń
INŻ. ARCH. ALEKSANDRA OSZCZAK
INŻ. ARCH. PAWEŁ KARLICKI
STUD. WAPW JULIA SZUNIEWICZ

NINIEJSZE OPRACOWANIE STANOWI DZIEŁO AUTORSKIE I PODLEGA OCHRONIE ZGODNIE Z USTAWĄ 83 Z DNIA 04.02.1994 O PRAWIE AUTORSKIM I PRAWACH POKREWNYCH