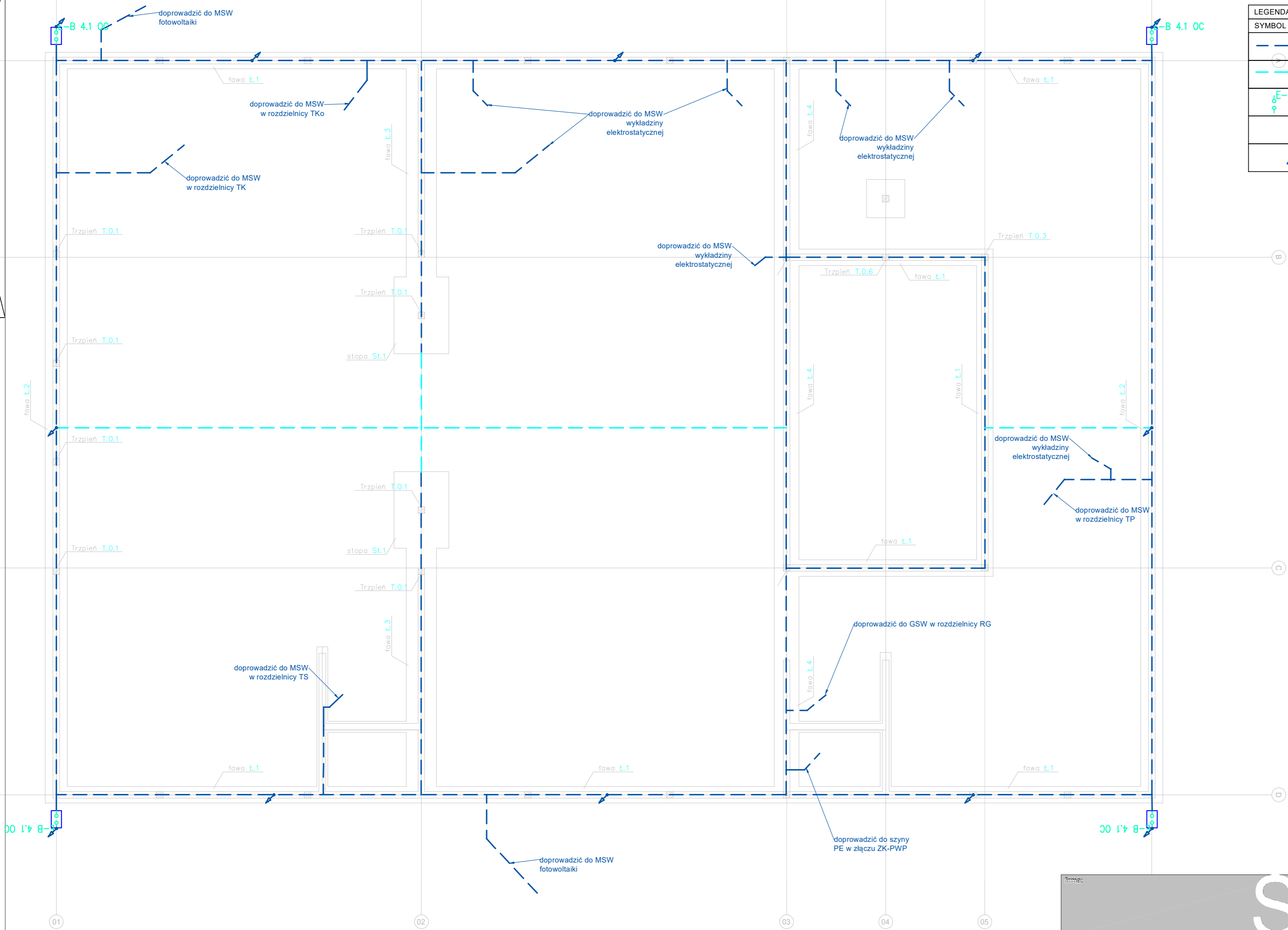


LEGENDA	
SYMBOL	OPIS TECHNICZNY
	Bednarka Fe/Zn 30x4 - uziemienie fundamentowe, taśmę prowadzi w fundamentie łącząc ze szkieletem zbrojenia. Bednarkę wyprowadzić do złącz kontrolnych
	Bednarka Fe/Zn 30x4 - uziemienie wyrównawcze, taśmę prowadzi pod folią, chudym betonem lub chudziakiem
	Złącze kontrolne bednarka-bednarka. Bednarkę z drugiej strony złącza połączyć z przewodem odprowadzającym pionowym
	obudowa złącza kontrolnego do gruntu 50.1
	połączenie uziemienia fundamentowego z przewodem odprowadzającym pionowym



OCHRONA PRZED PORAŻENIEM PRĄDEM ELEKTRYCZNYM PRZY DOTYKU :
 - BEZPOŚREDNIM: IZOLACJA CZĘŚCI CZYNNYCH
 - POŚREDNIM: SAMOCZYNNNE WYŁĄCZENIE ZASILANIA
 - OCHRONA UZUPEŁNIAJĄCA: WYŁĄCZNIKI RÓŻNICOOWOPRĄDOWE
 POŁĄCZENIA WYRÓWNAWCZE

firma:		STANISŁAWSKI Jerzy Stanisławski Siedziba: ul. Poina 28, 63-760 Zduny, tel.: 0 62 72 15 694, fax: 0 62 72 15 795 biuro: ul. Ciepła 15a/27, 50-524 Wrocław, tel./fax: 0 71 78 28 794 NIP: 621-000-19-77, REGON: 250522319	
projekt:	Budowa Centrum Usług Społeczno- Zdrowotnych w Piekarach wraz z niezbędną infrastrukturą		
adres:	dz. nr 329/4, obręb ewidencyjny 0012 Piekary, jednostka ewidencyjna 021805_2 Udanin, gmina Udanin, powiat średzki, województwo dolnośląskie		
projektant:	mgr inż. arch. Wojciech Gąsiorek	nr upr. WKP/0392/PWOE/12	podpis:
asystent:	inż. Sebastian Drajer		podpis:
sprawdzający:	mgr inż. Krzysztof Just	nr upr. WKP/0175/POOE/09	podpis:
temat rysunku:	Instalacja uziemienia - fundamenty		
branża:	elektryczna	data:	czerwiec 2021
stadium:	PT	rewizja:	-
skala:	1:100	nr rys.:	IE-12