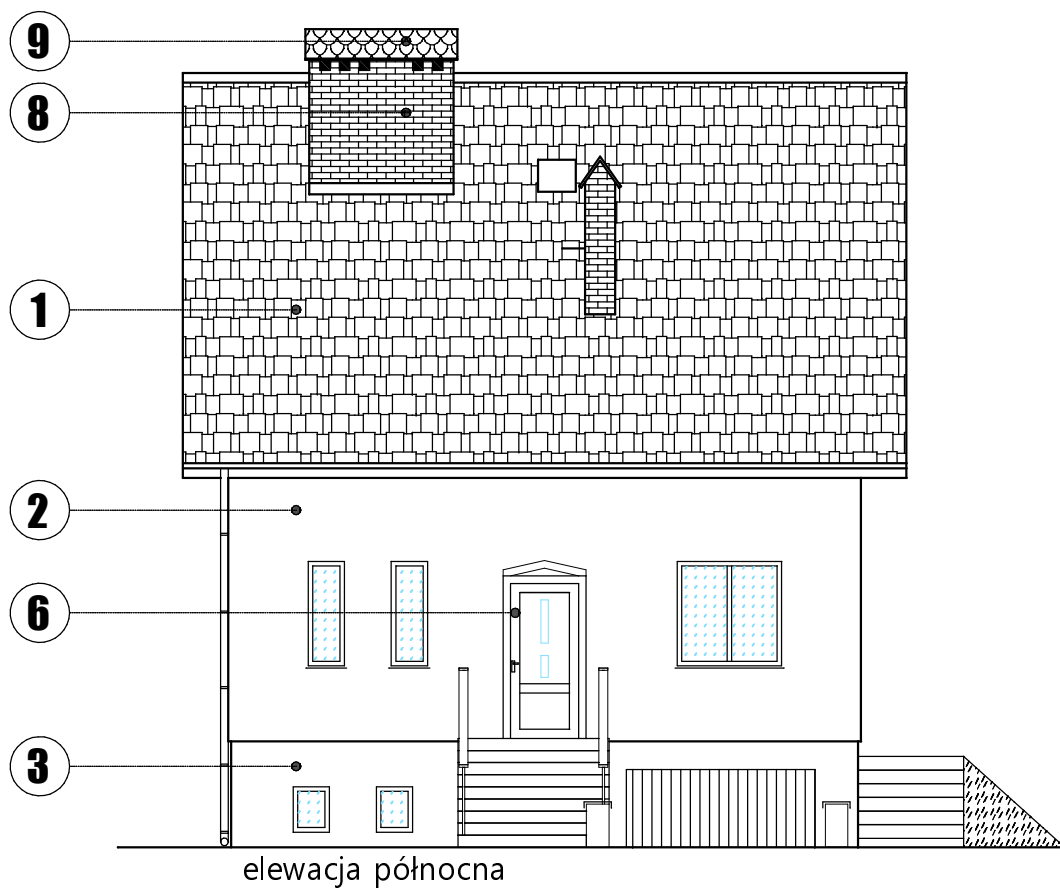
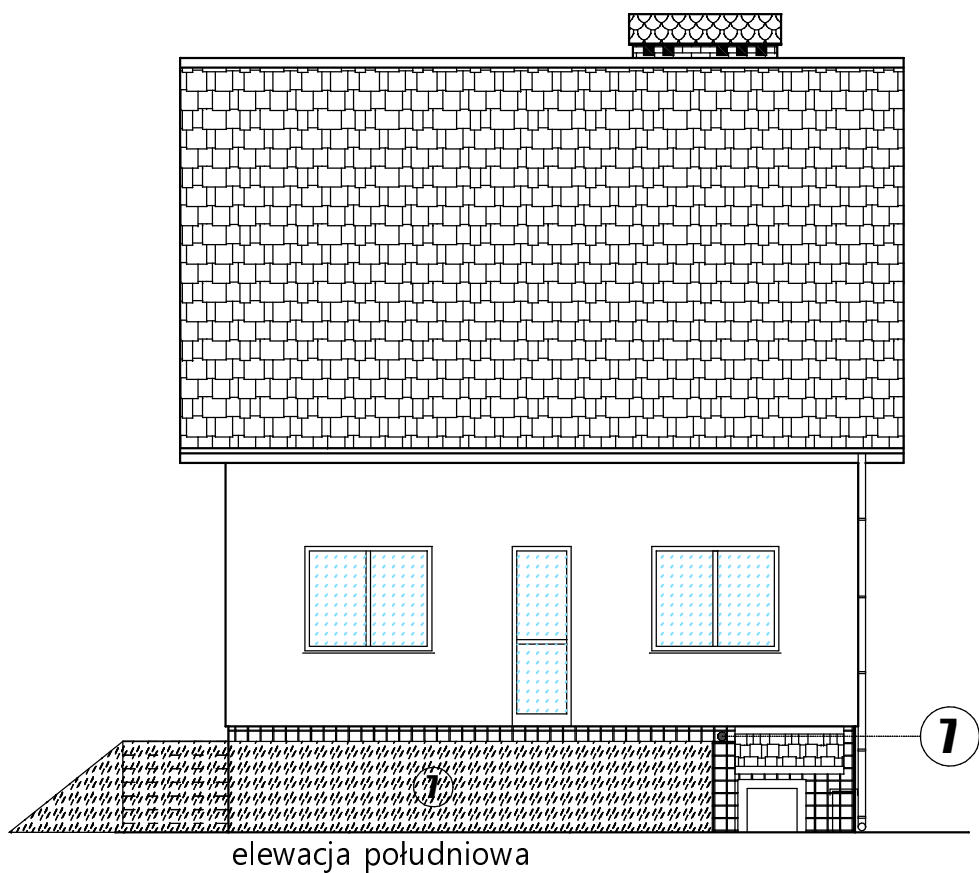
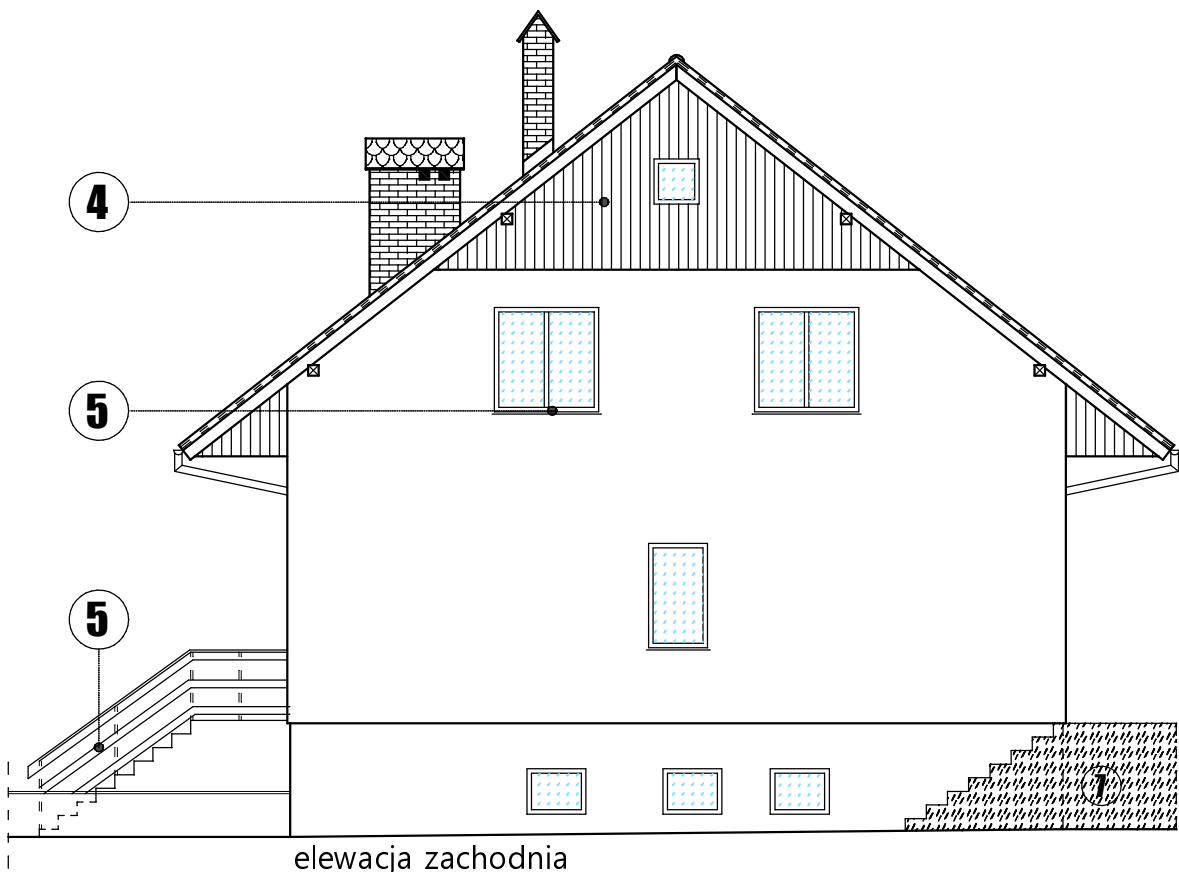
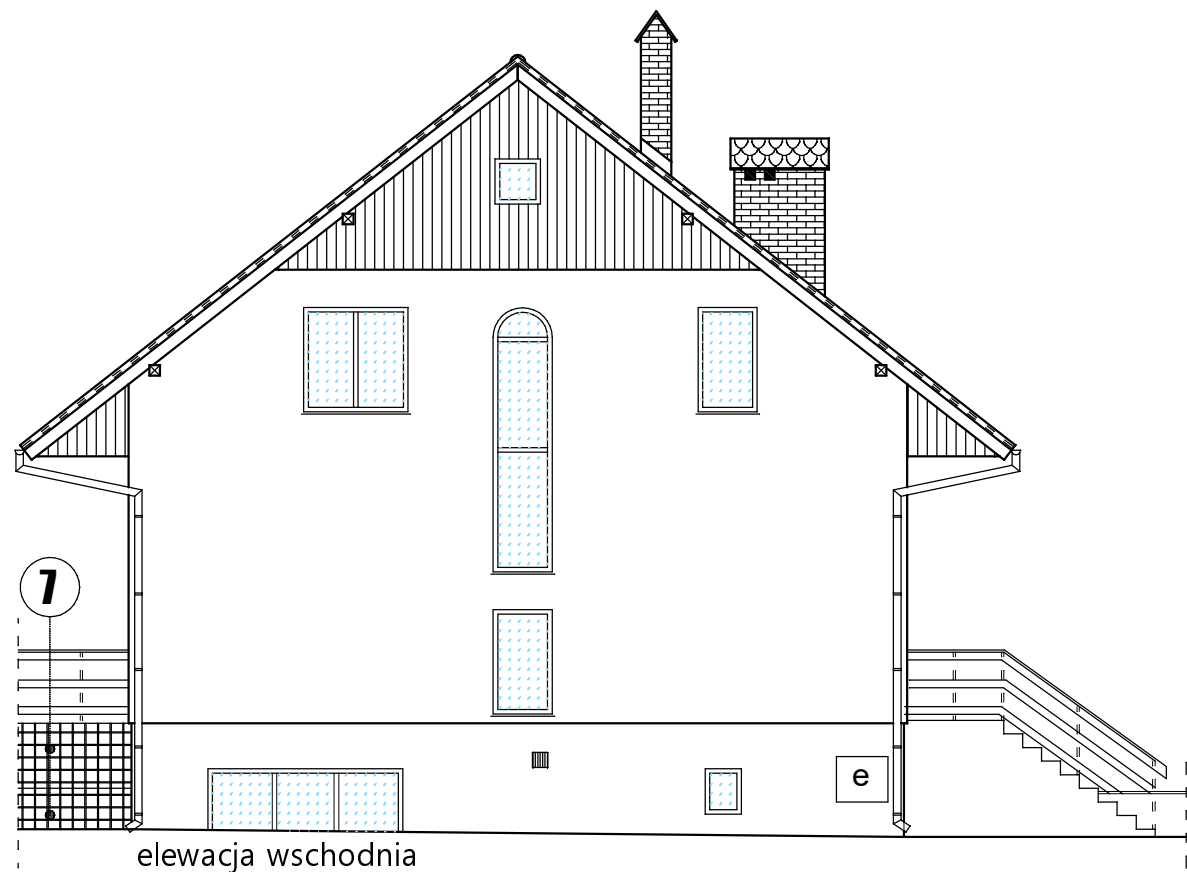


ELEWACJE
skala 1:100



LEGENDA (inwentaryzacja):

- 1 dachówka ceramiczna - kolor naturalny
rynny i rury spustowe - kolor brąz
- 2 elewacja tynk cem.-wap. tradycyjny
- kolor biały
- 3 cokół elewacja tynk cem.-wap. tradycyjny
- kolor brązowy
- 4 deska elewacyjna
w kolorze brązowym
- 5 stolarka okienna drewniana zespolona
3-szybowa w kolorze ciemny brąz
- 6 stolarka drzwiowa okleina w kolorze brąz
- 7 skarpa tarasu - obsadzenia zielen
- 8 komin - cegła klinkierowa w kolorze czerwieni
- 9 czapki kominów - dachówka ceramiczna w
kolorze czerwieni
- 10 barierki deskowe na słupkach stalowych

prawa autorskie	
data opracowania:	14-05-2024r
nazwa obiektu budowlanego:	Roboty budowlane polegające na dociepleniu ścian i dachu w budynku mieszkalnym jednorodzinny w leśniczówce Wdzydze
projektował specjalność:	architektoniczna
mgr inż. Daniel Gromek uprawnienia w ogr. zakr. w specjalności architektonicznej nr ewid.: POM/0304/ZOOA/13	
ELEWACJE skala 1:100 inwentaryzacja	IB.2