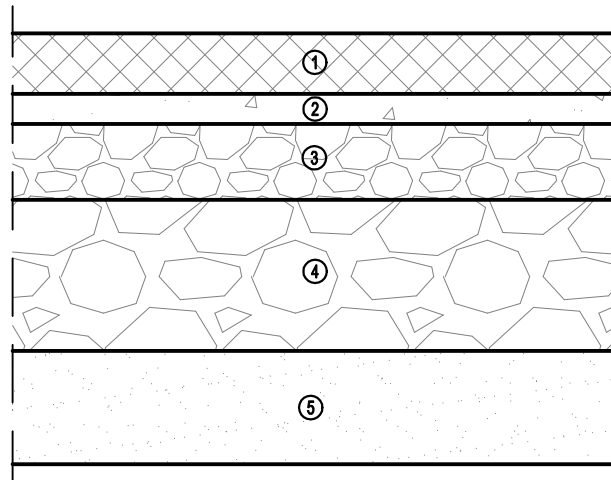


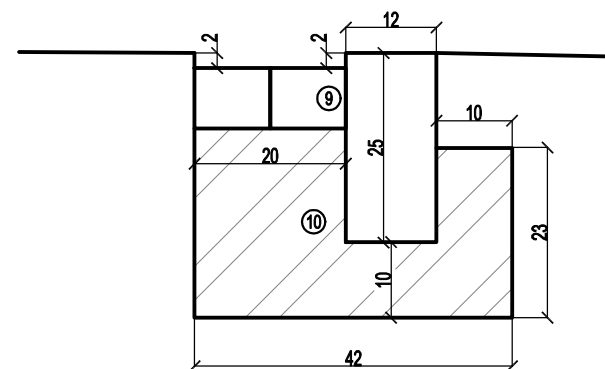
SZCZEGÓŁ KONSTRUKCJI JEZDNI



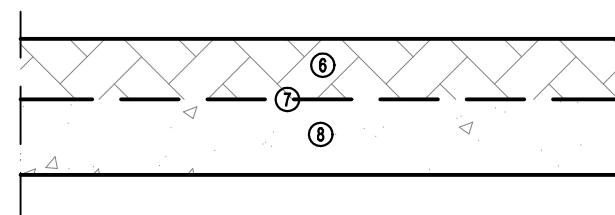
OZNACZENIA:

1. Kostka betonowa szara grub. 8 cm
2. Podsypka cementowo - piaskowa grub. 4 cm
3. Warstwa górna podbudowy z kruszywa łamanego stabilizowanego mechanicznie 0/31,5 mm grub. 10 cm
4. Warstwa dolna podbudowy z kruszywa łamanego stabilizowanego mechanicznie 0/63 mm grub. 20 cm
5. Warstwa odsączająca z piasku grub. 15 cm
6. Płyty ażurowe 40x60x8 cm wypełnione grysem 8/11 lub otoczkami płukanyymi 10/20
7. Geotkanina sepracyjno - filtracyjna 200 g/m²
8. Podsypka cementowo-piaskowa grub.10 cm
9. Opornik drogowy betonowy o wymiarach 12x25x100 cm wraz ze ściekiem z dwóch kostek betonowych ułożonych na płask 8x10x20 cm
10. Ława z oporem z mieszanki związanej cementem C12/15

SZCZEGÓŁ OPORNIKA



SZCZEGÓŁ KONSTRUKCJI UMOCNIENIA SKARPY



Biuro Inżynieryjno - Techniczne "K I E R" 62-200 Gniezno Os. Wł. Łokietka 18/5 tel. (061) 425 22 11 lub 507 172 128 NIP 784-125-99-64 REGON 634460624				Inwestor Gmina Żnin ul. 700-lecia 39 88-400 Żnin	
OBIEKT: Przebudowa drogi gminnej ul. Wierzbowa w Bożejewiczkach					
RYSUNEK: Szczegóły konstrukcyjne					Nr 4
STANOWISKO	IMIĘ I NAZWISKO		Nr UPR.	DATA	PODPIS
Kier. projektu	mgr inż. Mieczysław Łebedyński		164/88/PW	V 2020	
Projektant b. drogowa	mgr inż. Iwona Łebedyńska		WKP/0125/ PWOD/18	V 2020	
Asystent proj.	inż. Janusz Łebedyński			V 2020	
BRANŻA Drogowa	STADIUM PB	ROK OPR. 2020	NR ZLEC.	SKALA 1: 10	EGZEMPLARZ