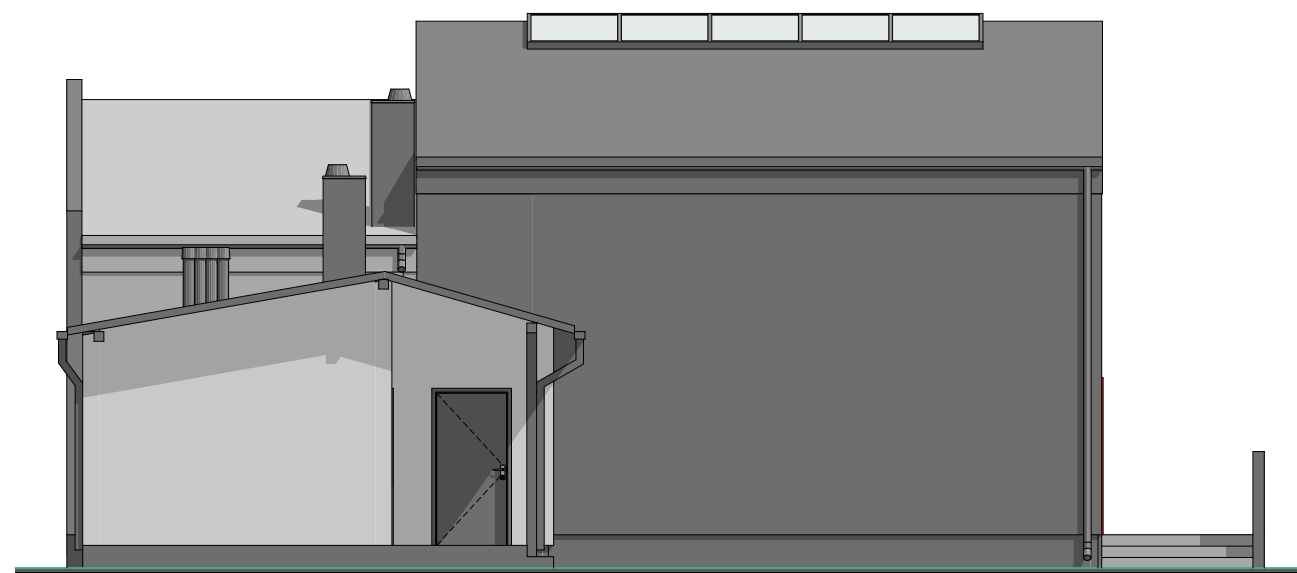


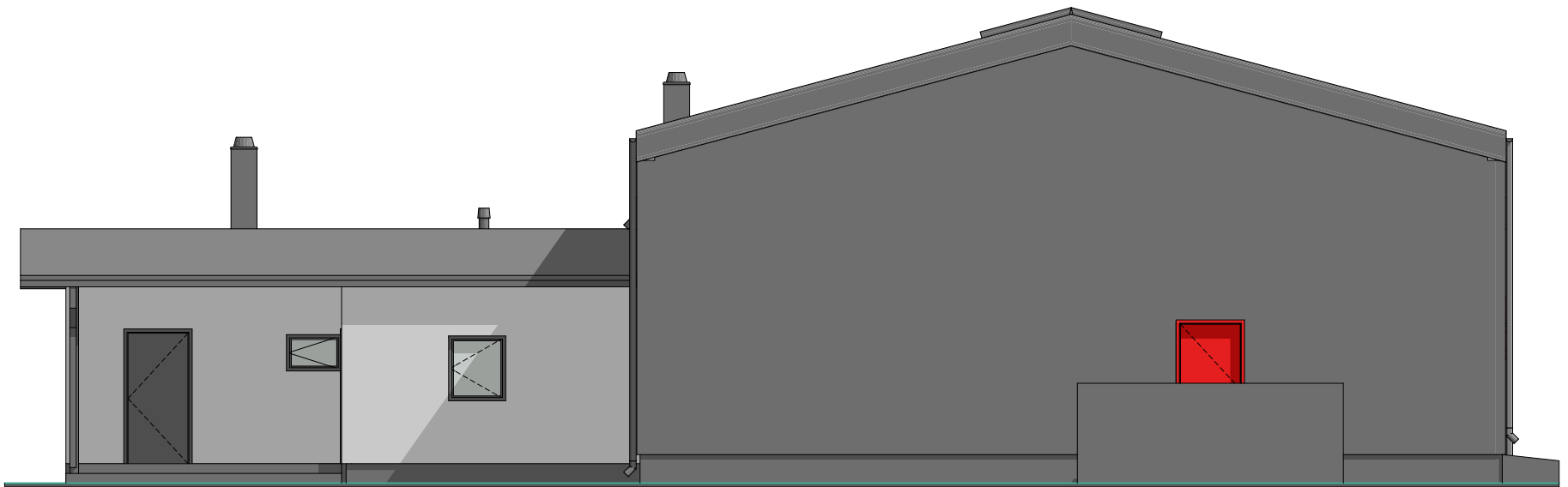
ELEWACJA POŁUDNIOWO-ZACHODNIA




ELEWACJA PÓŁNOCNO-ZACHODNIA



ELEWACJA POŁUDNIOWO-WSCHODNIA



ELEWACJA PÓŁNOCNO-WSCHODNIA

Rozbudowa, nadbudowa i przebudowa budynku OSP w Skrzydlowie ul. Główna 28A, 42-270 Skrzydlów działka nr ewidencyjny 2226, obręb Skrzydlów, jednostka ewidencyjna Kłomnice			
	Zakład Usług Technicznych "ZUT" Piotr Szleper 42-221 Częstochowa ul. Ikara 128 B	Gmina Kłomnice ul. Strażacka 20 42-270 Kłomnice	
ELEWACJE - PROJEKT			
Projektował:	mgr inż. arch. Marek Kula 57/09/SLOKK/II		A-9
Sprawdził:	mgr inż. arch. Łukasz Szleper 40/09/DOIA		08.2020 1:100