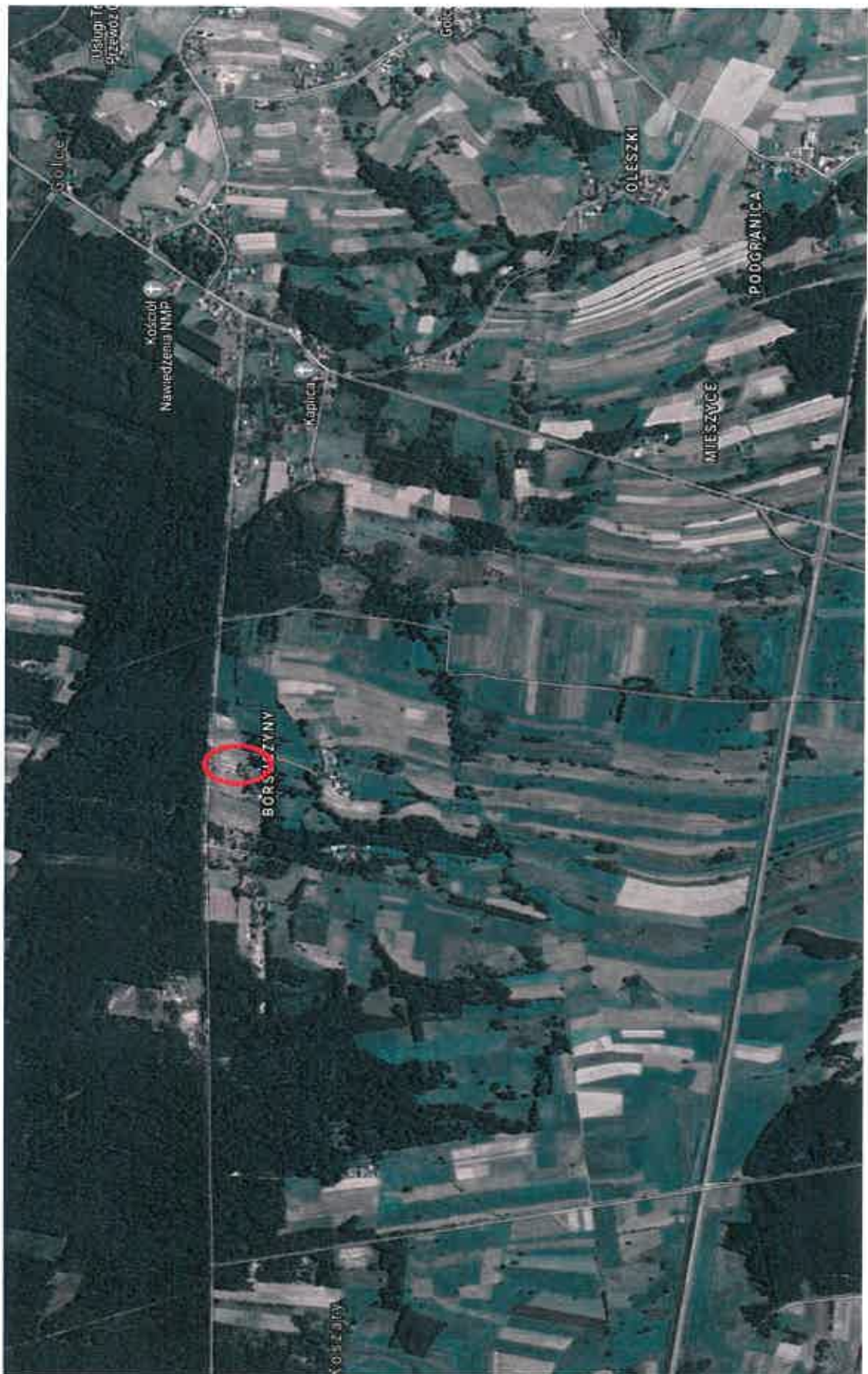
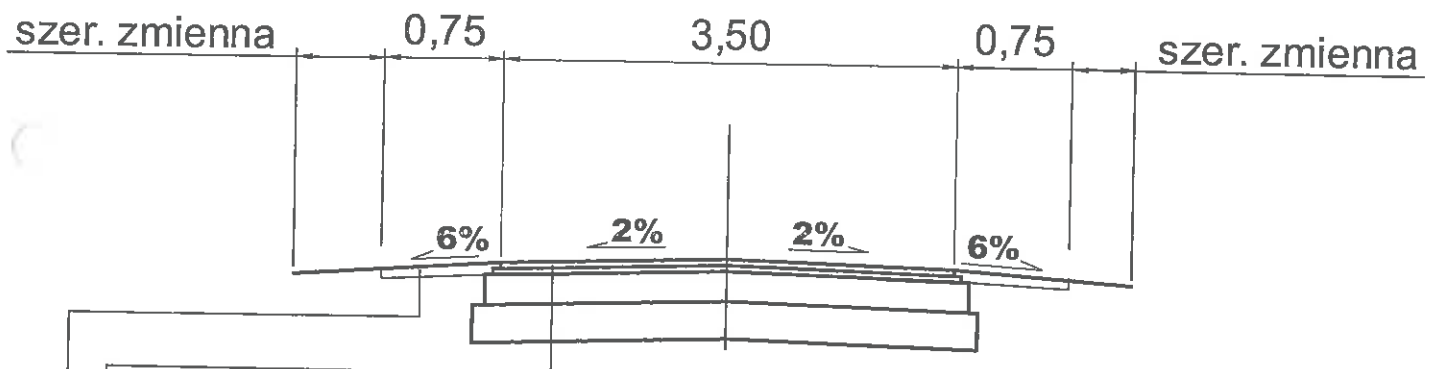


## Orientacja



# PRZEKRÓJ NORMALNY




4 cm warstwa ścieralna z betonu asfaltowego AC 11 S dla ruchu KR1

4 cm warstwa wiążąca z betonu asfaltowego AC16W KR 1

12 cm podbudowa górna z kruszywa łamanego 0-31,5 mm

20 cm podbudowa z kruszywa łamanego /tłuczeń/

7 cm pobocze utwardzone kruszywem łamanym 0-31,5 mm

INWESTOR	GMINA I MIASTO ULANÓW UL. RYNEK 5 37-410 ULANÓW					
OBIEKT	Przebudowa drogi w m. Golce dz. ewid nr 539/3, 539/6 w km 0+000 do 0+337					
FAZA OPRACOWANIA	Projekt BUDOWLANO-WYKONAWCZY					
NAZWA RYSUNKU	PRZEKRÓJ NORMALNY			SKALA	Nr RYS.	2
				1:50		
ZESPÓŁ PROJEKTOWY	BRANZA	IMIE I NAZWISKO	NUMER UPRAWNIEN	PODPIS	DATA	
PROJEKTANT	Drogi	mgr inż. Artur Tomezyk	PDK/0097/POOD/12		sierpień 2021	

Investor	ul. Rynek 5, 37-410 Ulanów			
Obiekt	Przebudowa drogi w m. Golce dz ewid nr 539/3, 539/6 w km 0+000 do 0+337			
Faza opracowania	Projekt budowlano - wykonawczy			
Nazwa rysunku	Projekt zagospodarowania terenu	Skala: 1:2000	Nr rysunku; 1	
Zespół projektowy	Branża	Imię i nazwisko, nr uprawnień	Data	Podpis
Projektant	Drogowa	mgr inż. Artur Tomczyk PDK/0097/POOD/12	Sierpień 2021	<i>[Signature]</i>

Podpisuje się z odpowiedzialnością za treść materiału

Państwowego zasobu geodezyjnego i kartograficznego

Organ prowadzący państwowy zasób geodezyjny i kartograficzny

STAROSTA NIZAŃSKI

MAPA EWIDENCYJNA

Nazwa materiału zasobu

Obwód 1197

Skala 1:2000

Godło 1198

Identyfikator ewidencyjny materiału zasobu 1192

Data wykonania kopii 13-08-2021

Imię, nazwisko i podpis osoby reprezentującej organ 2 up. STAROSTY

Aleksandra Bełkta

Podinspektor

Wydział Geodezji i Gospodarki Gruntami

