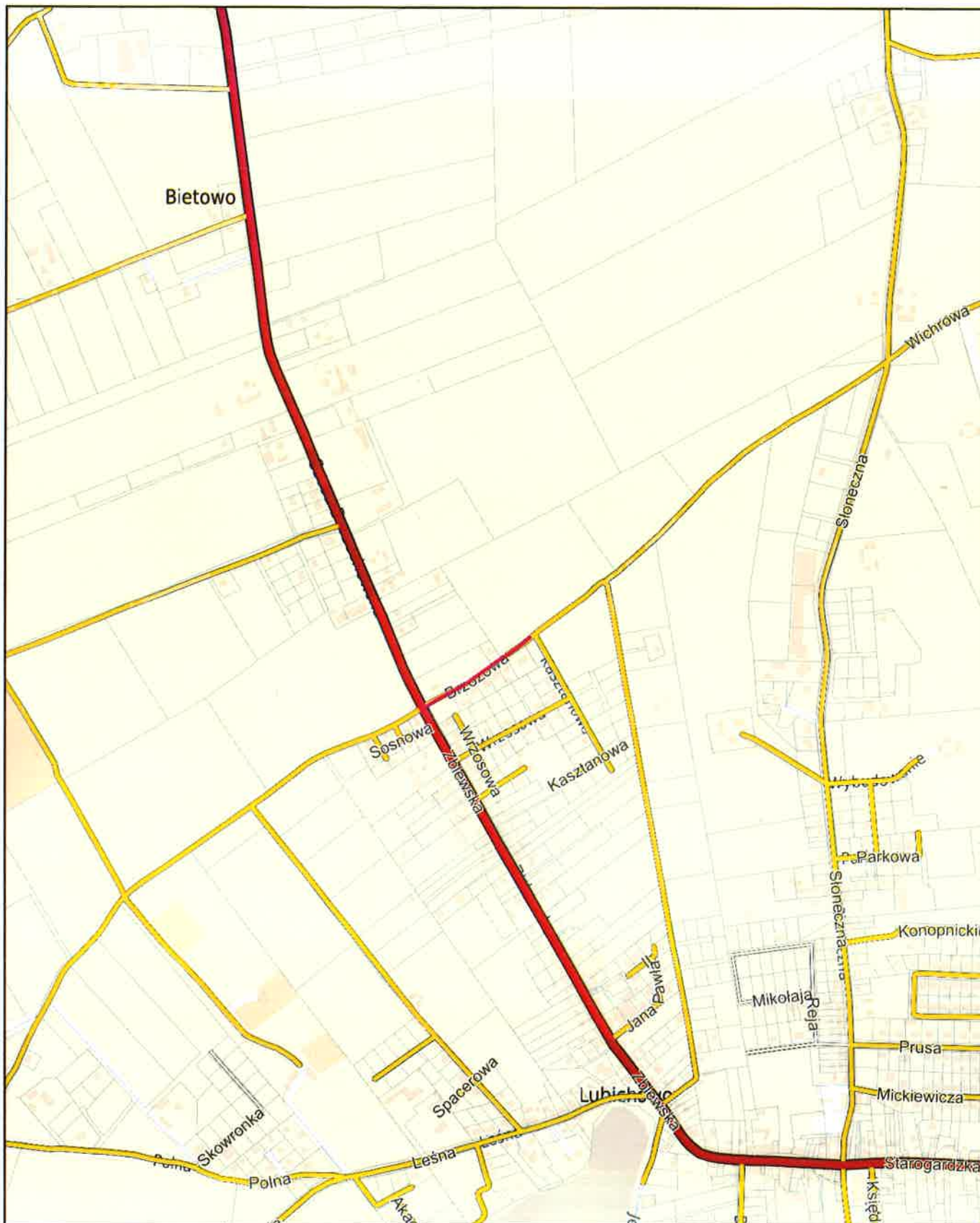




Lubichowo - System Informacji Przestrzennej

skala 1 : 10000



4K

Tomasz Komar
Projektowanie i Nadzory
4kprojekty@gmail.com
tel. 693-543-977

PROJEKT WYKONAWCZY

BRANŻA DROGOWA

Projektował: mgr inż. Tomasz Komar upr. nr POM/0240/PWOD/08

Inwestor

Gmina Lubichowo
ul. Zblewska 8
83-240 Lubichowo

Nazwa

Przebudowa drogi gminnej – ul. Brzozowa
w msc. Lubichowo
Plan orientacyjny

Data

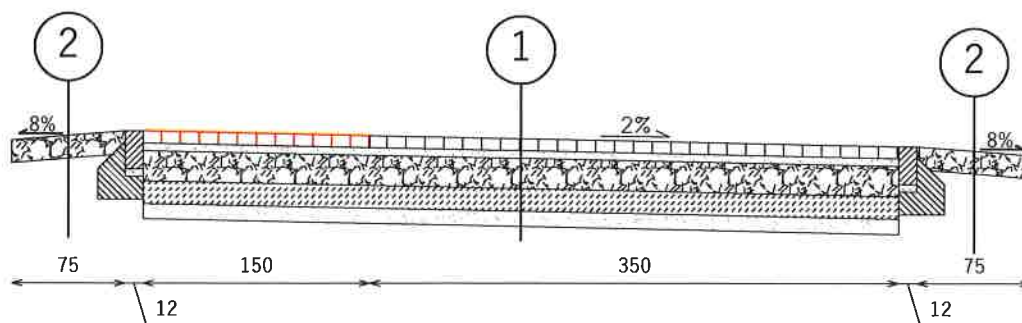
10.2023r

Skala

1:10000

Nr rys.

D1



8 cm	Kostka betonowa brukowa
5 cm	Podsypka cementowo-piaskowa 1:4
20 cm	Podbudowa zasadnicza z KŁSM 0/31,5 C _{90/3}
15 cm	Podbudowa pom. z mieszanki związanej cementem C _{1,5/2,0}
10 cm	Warstwa odsączająca z pospółki
	Grunt rodzimy - wyprofilowany i zagęszczony

1

15 cm	Pobocze z KŁSM 0/31,5
	Grunt rodzimy - wyprofilowany i zagęszczony

2

4K Tomasz Komar
Projektowanie i Nadzory
4kprojekty@gmail.com
tel. 693-543-977

PROJEKT WYKONAWCZY

BRANŻA DROGOWA

Projektował: mgr inż. Tomasz Komar upr. nr POM/0240/PWOD/08

Inwestor

Gmina Lubichowo
ul. Zblewska 8
83-240 Lubichowo

Nazwa

Przebudowa drogi gminnej – ul. Brzozowa
w msc. Lubichowo
Przekroje normalne

Data

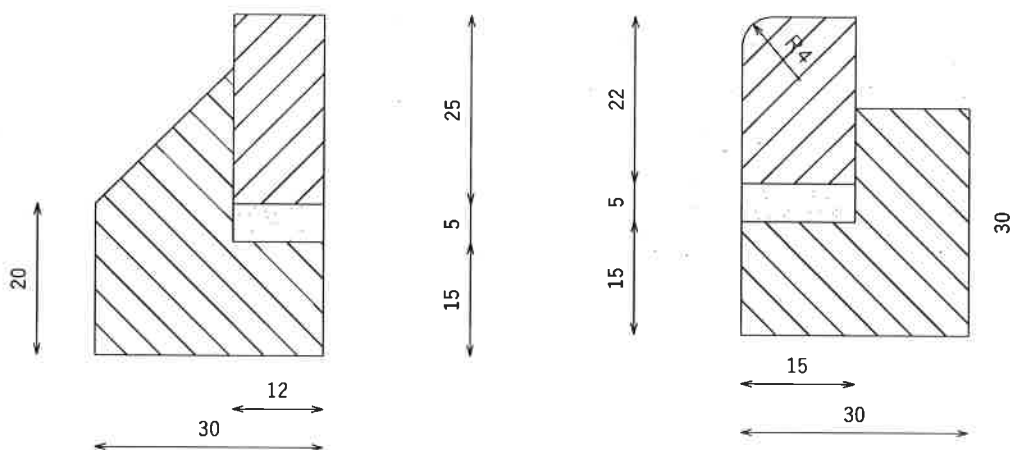
10.2023r

Skala

1:50

Nr rys.

D3



4K Tomasz Komar
Projektowanie i Nadzory
4kprojekty@gmail.com
tel. 693-543-977

PROJEKT WYKONAWCZY

BRANŻA DROGOWA

Projektował: mgr inż. Tomasz Komar upr. nr POM/0240/PWOD/08

Inwestor	Gmina Lubichowo ul. Zblewska 8 83-240 Lubichowo	Nazwa	Przebudowa drogi gminnej – ul. Brzozowa w msc. Lubichowo Szczegóły konstrukcyjne	Data	10.2023r
				Skala	1:10
				Nr rys.	D4