

MAPA DO CELÓW PROJEKTOWYCH

SKALA 1:500

Sekcje mapy: 6.187.18.02.2.1; 6.188.18.22.4.3; 6.187.18.02.2.2; 6.188.18.22.4.4; 6.188.18.22.4.2; 6.188.18.22.4.1
GN.6640.127.2022 pomiar dn.: 19.01.2022 r.

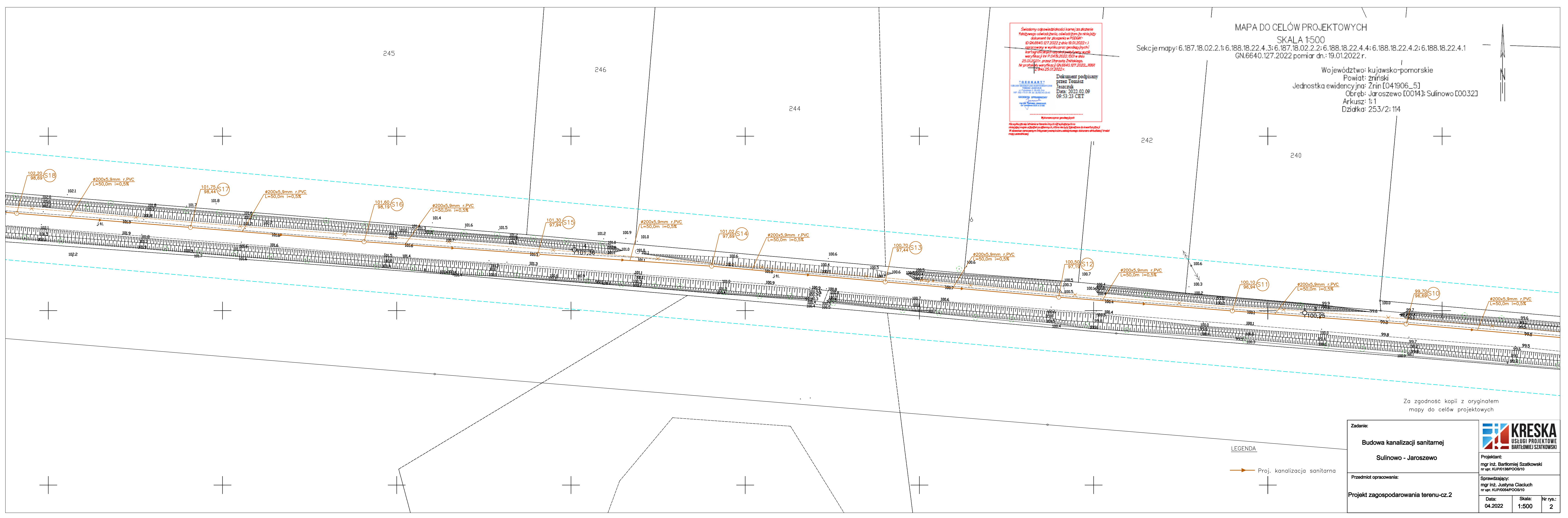
Województwo: kujawsko-pomorskie
Powiat: żniński
Jednostka ewidencyjna: Żnin [041906_5]
Obręb: Jaroszewo [0014]; Sulinowo [0032]
Arkusze: 1:1
Działka: 253/2; 114

Świadomy odpowiedzialności kartej za stworzenie
takiego wizerunku, odwołuję się do niniejszego
dokumentu nr. 253/2; 114
ID: GN.6640.127.2022 z dnia 19.01.2022 r.
całkowicie w wyniku prac geodezyjnych
na podstawie pomiarów terenowych, zgodnie
z wytycznymi nr P.04.35.2022.150 i dnia
25.01.2021 r. przez Starostę Żnińskiego.
Nr protokołu weryfikacji: GN.6640.127.2022...1091
z dnia 25.01.2022 r.

Dokument podpisany
przez Tomasz
Jaszczałak
Data: 2022.02.09
09:53:33 CET

Mikroczłonek geodezyjny

Na wydruku nie należy wycinać i niszczyć danych technicznych
i innych informacji zawartych w tym dokumencie. Wszelkie zmiany
i poprawki należy dokonywać wyłącznie w sposób określony w instrukcji
mapy zamiatanej.



Za zgodność kopii z oryginałem
mapy do celów projektowych

LEGENDA

— Proj. kanalizacja sanitarna

Zadanie:		 KRESKA USŁUGI PROJEKTOWE BARTŁOMIEJ SZATKOWSKI
Budowa kanalizacji sanitarnej		
Sulinowo - Jaroszewo		Projektant: mgr inż. Bartłomiej Szatkowski nr upr. KUP0138P008910
Przedmiot opracowania:		Sprawdzający: mgr inż. Justyna Ciałuch nr upr. KUP0064P008910
Projekt zagospodarowania terenu-cz.2		Data: 04.2022 Skala: 1:500 Nr rys.: 2