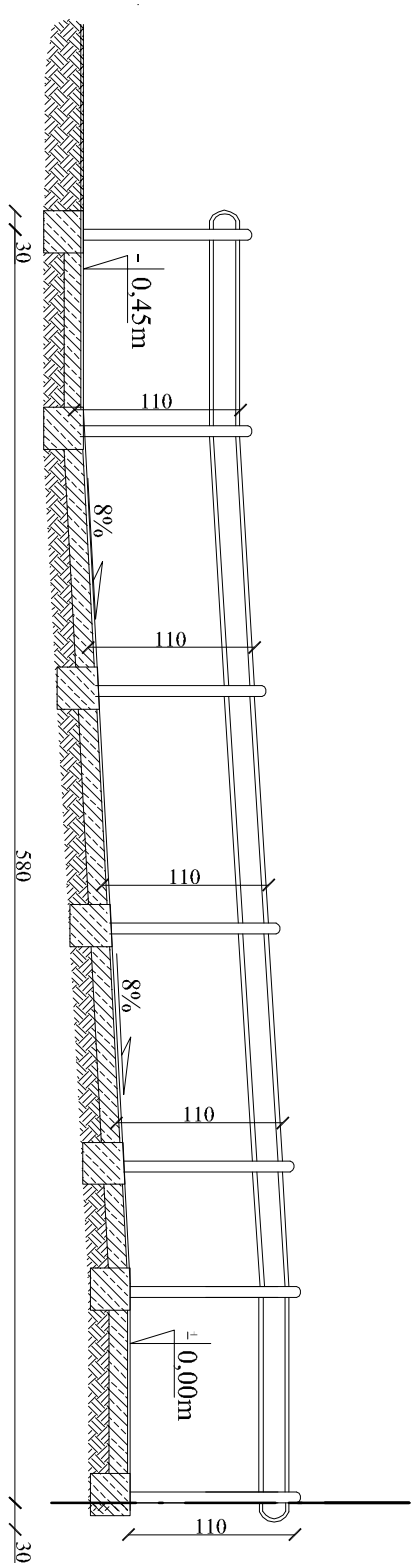
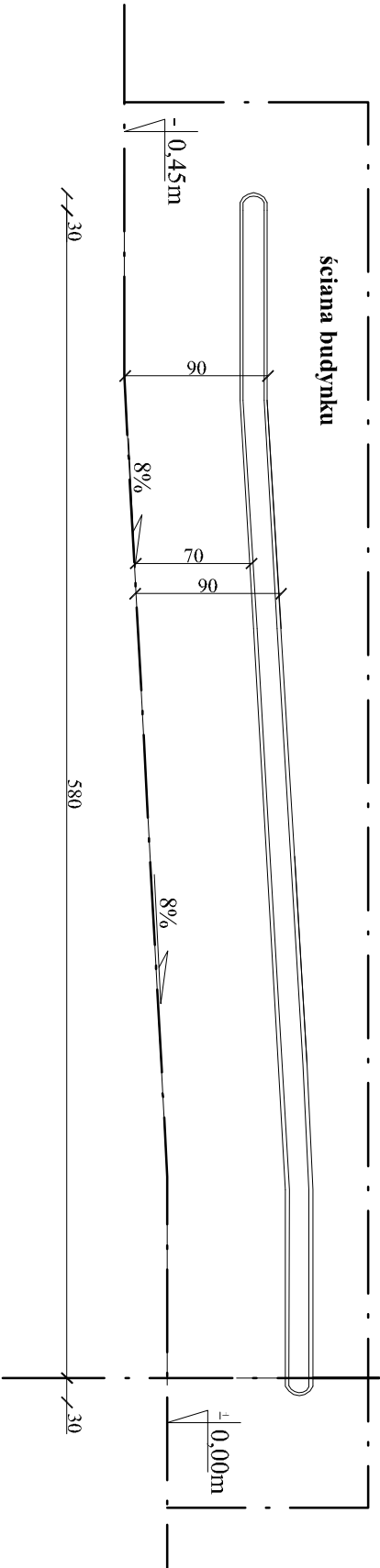


Przekrój podłużny pochylni
skala 1:50



Poręcz przy ścianie
skala 1:50



OBJEKT:	BUDYNEK URZĘDU GMINY TUREK	Stwierc
TEMAT:	POPRAWA DOSTĘPNOŚCI URZĘDU GMINY TUREK DLA OSÓB ZE SZCZEGÓLNYMI POTRZEBAMI	Projekt budowlany
INWESTOR:	Gmina Turck	Opisobudowlana
PROJEKTANT:	62-7100 Turck, ul. Ogrodowa 4	03.2022
mgr inż. Piotr Ziętek upr. L.O.D./1253/PW.O.K./09	Eugeniusz Ziętek Nr Upraw.GT 8346II/23/76	130