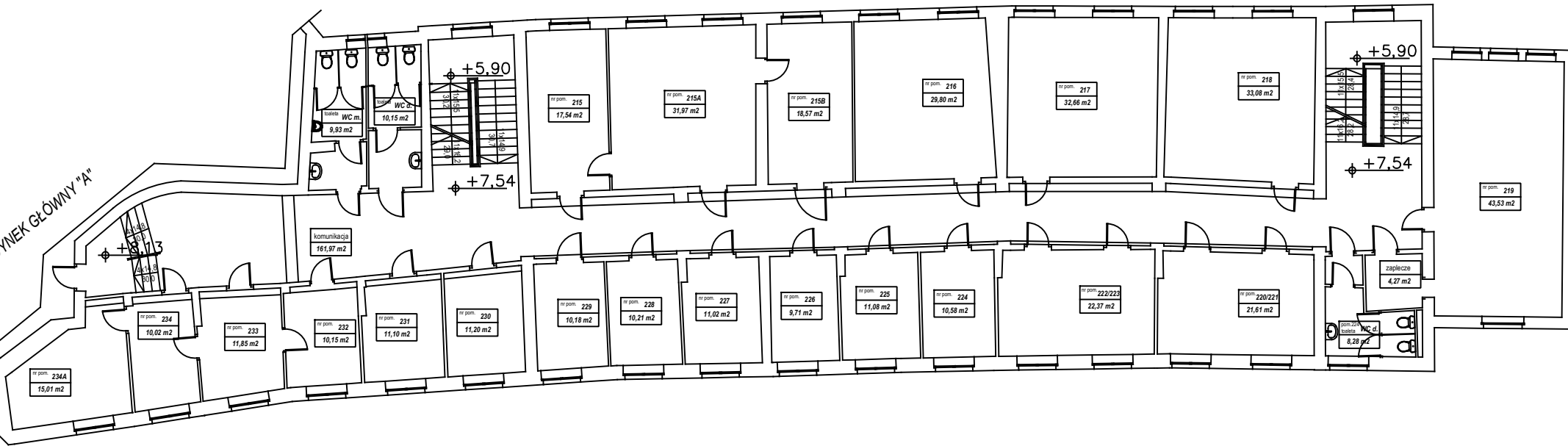


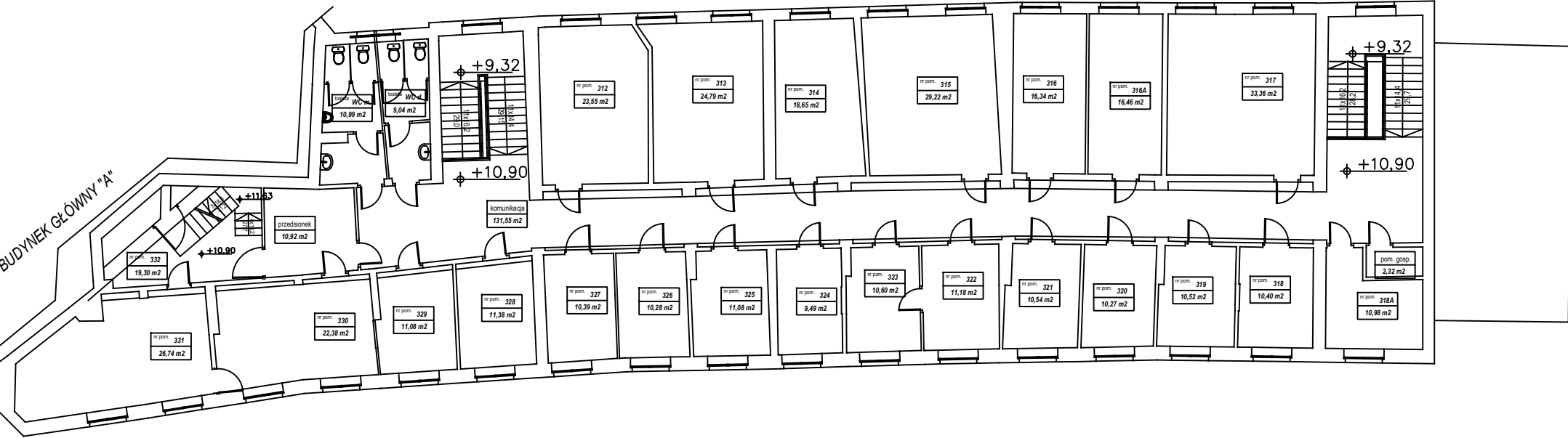
INWENTARYZACJA WENTYLACJI I KLIMATYZACJI		
Nazwa i adres		
Uniwersytet Ekonomiczny w Poznaniu al. Niepodległości 10, 61-875 Poznań		
Nazwa obiektu i lokalizacja		
Skrzydło budynku "A" al. Niepodległości 10, Poznań		
Poziom		
Rzut piętra +1		
Opracował:		
Dział Inwestycji i Remontów UEP		
Data opracowania	Rev. 1	Rev. 2
12.04.2019 r.		

BUDYNEK GŁÓWNY "A"



INWENTARYZACJA WENTYLACJI I KLIMATYZACJI		
<i>Nazwa i adres</i>		
Uniwersytet Ekonomiczny w Poznaniu al. Niepodległości 10, 61-875 Poznań		
<i>Nazwa obiektu i lokalizacja</i>		
Skrzydło budynku "A" al. Niepodległości 10, Poznań		
<i>Poziom</i>		
Rzut pietra +2		
<i>Opracował:</i>		
Dział Inwestycji i Remontów UEP		
<i>Data opracowania</i>	<i>Rev. 1</i>	<i>Rev. 2</i>
12.04.2019 r.		

BUDYNEK GŁÓWNY "A"



INWENTARYZACJA WENTYLACJI I KLIMATYZACJI		
<i>Nazwa i adres</i>		
Uniwersytet Ekonomiczny w Poznaniu al. Niepodległości 10, 61-875 Poznań		
<i>Nazwa obiektu i lokalizacja</i>		
Skrzydło budynku "A" al. Niepodległości 10, Poznań		
<i>Poziom</i>		
Rzut piętra +3		
<i>Opracował:</i>		
Dział Inwestycji i Remontów UEP		
<i>Data opracowania</i>	<i>Rev. 1</i>	<i>Rev. 2</i>
12.04.2019 r.		

BUDYNEK GŁÓWNY "A"



AS-W-D.1



AS-W-D.2
[UZ: AS-W-D.3]



AS-K+D.1
[JW: A-K+2.8 s213/p3]



AS-W-D.3
[CHL: AS-W-D.2 s236]



AS-W-D.4



AS-W-D.5

AS-W-D.6



AS-W-D.7



AS-W-D.8



INWENTARYZACJA WENTYLACJI I KLIMATYZACJI

Nazwa i adres

Uniwersytet Ekonomiczny w Poznaniu
al. Niepodległości 10, 61-875 Poznań

Nazwa obiektu i lokalizacja

Skrzydło budynku "A"
al. Niepodległości 10, Poznań

Poziom

Rzut dachu

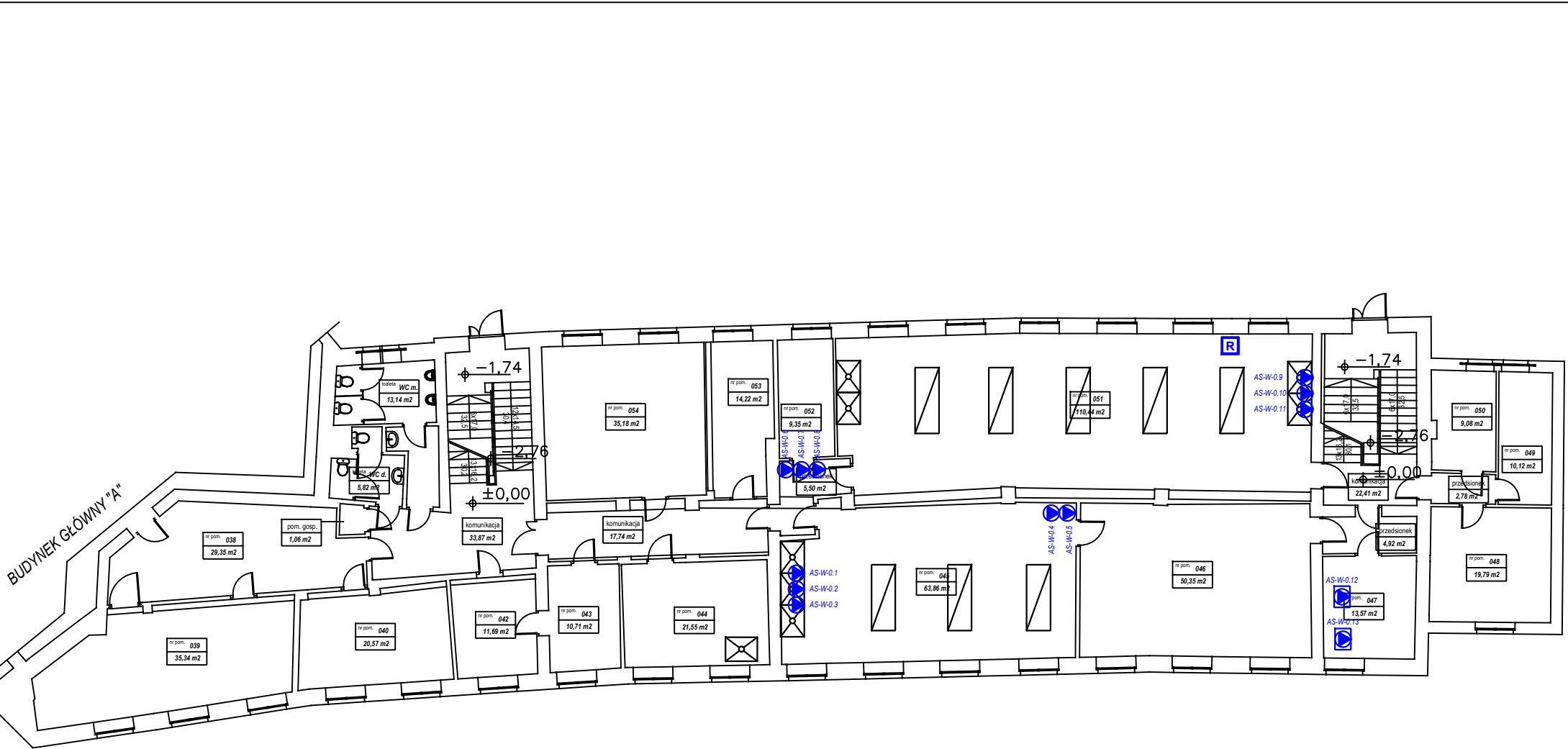
Opracował:

Dział Inwestycji i Remontów UEP

Data opracowania
12.04.2019 r.

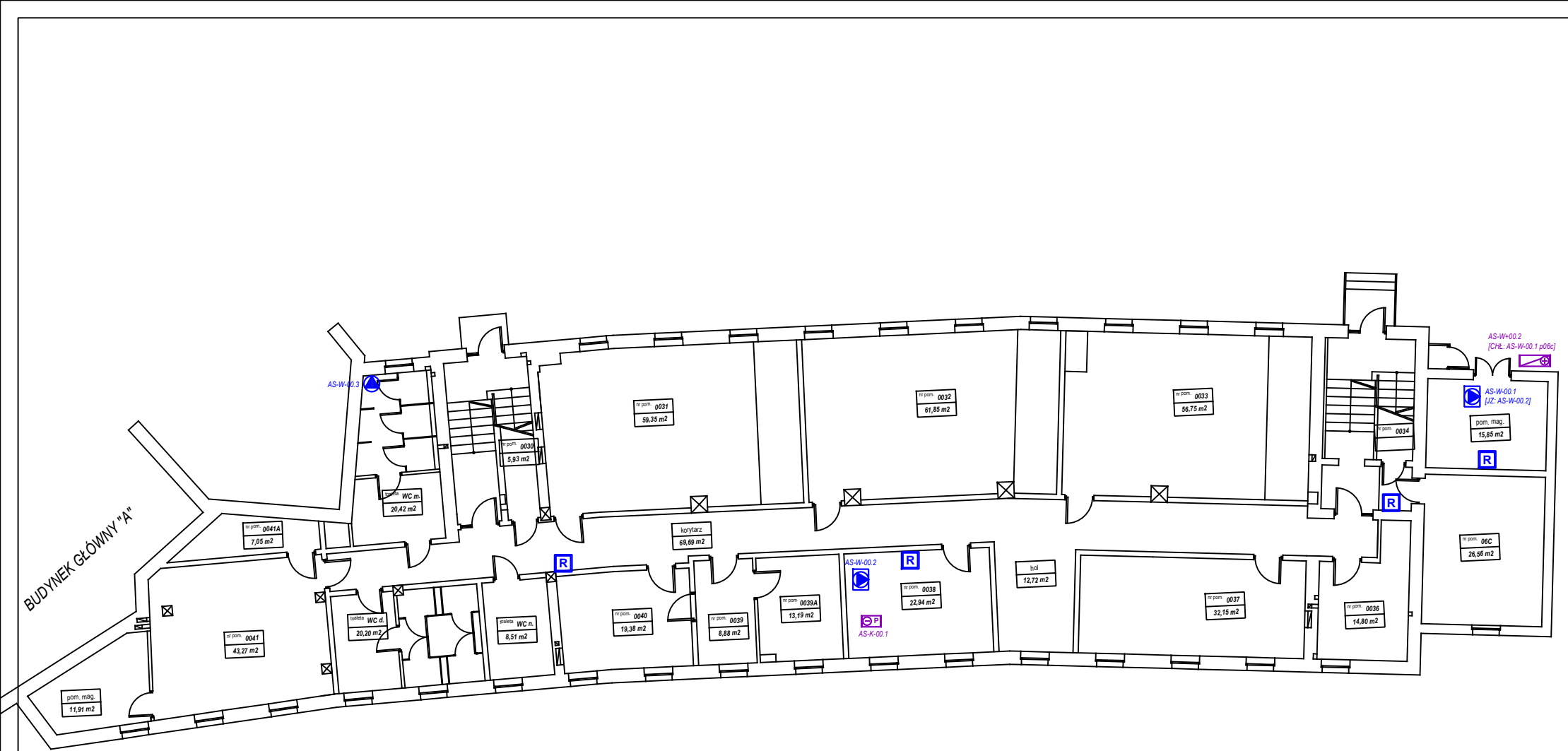
Rev. 1

Rev. 2



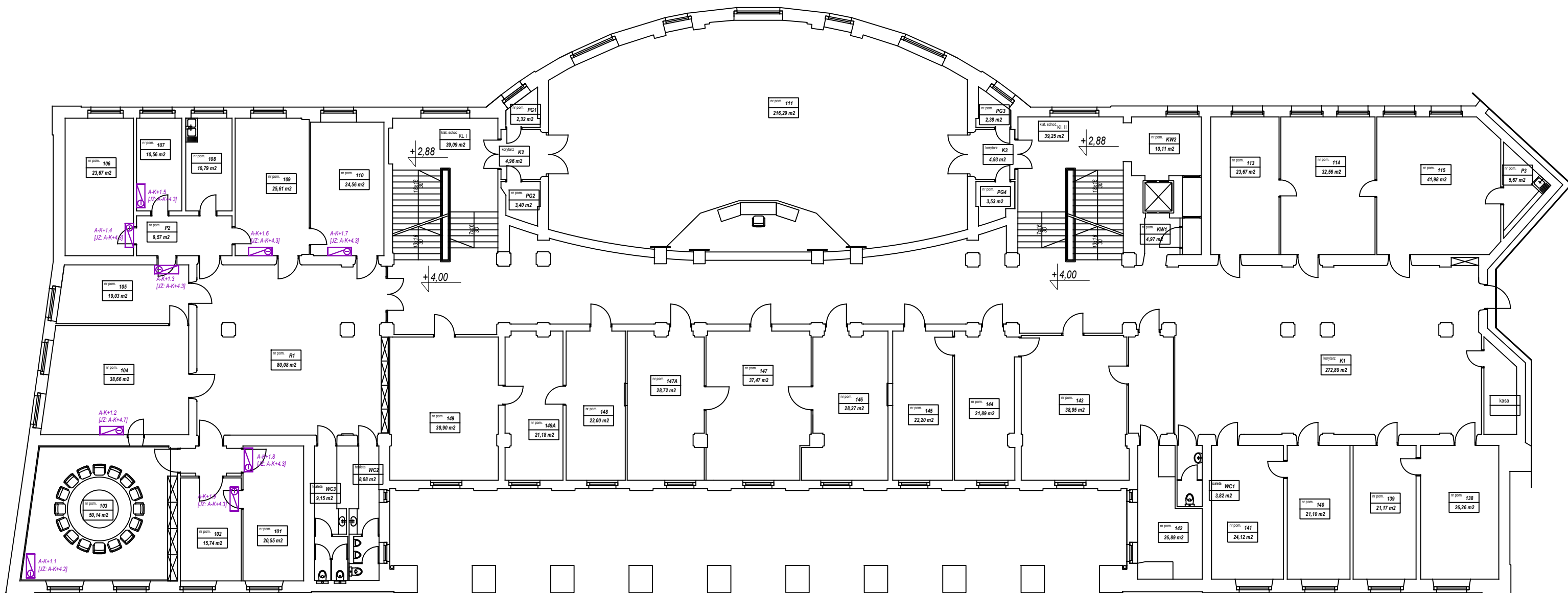
BUDYNEK GŁÓWNY "A"

INWENTARYZACJA WENTYLACJI I KLIMATYZACJI		
<i>Nazwa i adres</i>		
Uniwersytet Ekonomiczny w Poznaniu al. Niepodległości 10, 61-875 Poznań		
<i>Nazwa obiektu i lokalizacja</i>		
Skrzydło budynku "A" al. Niepodległości 10, Poznań		
<i>Poziom</i>		
Rzut parteru		
<i>Opracował:</i>		
Dział Inwestycji i Remontów UEP		
<i>Data opracowania</i>	<i>Rev. 1</i>	<i>Rev. 2</i>
12.04.2019 r.		



BUDYNEK GŁÓWNY "A"

INWENTARYZACJA WENTYLACJI I KLIMATYZACJI		
<i>Nazwa i adres</i>		
Uniwersytet Ekonomiczny w Poznaniu al. Niepodległości 10, 61-875 Poznań		
<i>Nazwa obiektu i lokalizacja</i>		
Skrzydło budynku "A" al. Niepodległości 10, Poznań		
<i>Poziom</i>		
Rzut przyziemia		
<i>Opracował:</i>		
Dział Inwestycji i Remontów UEP		
<i>Data opracowania</i>	<i>Rev. 1</i>	<i>Rev. 2</i>
12.04.2019 r.		



SKRZYDŁO WSCHODNIE BUDYNKU GŁÓWNEGO

**INWENTARYZACJA
WENTYLACJI I KLIMATYZACJI**

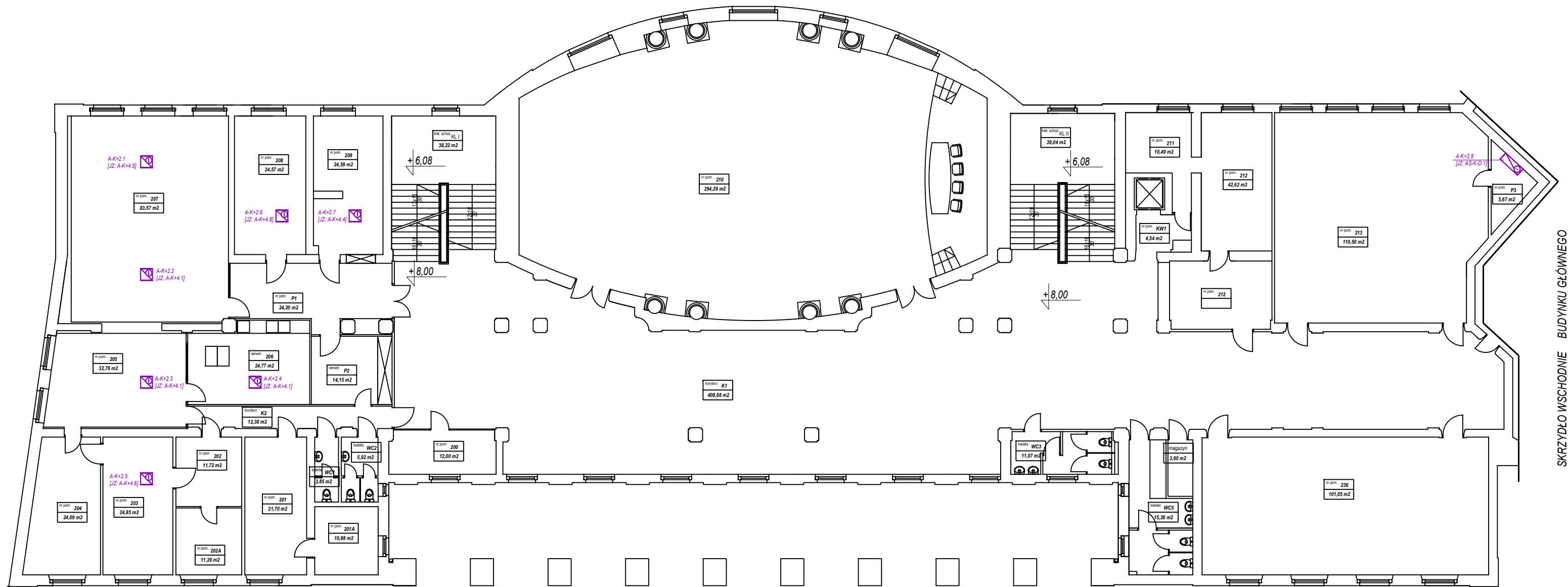
Nazwa i adres
Uniwersytet Ekonomiczny w Poznaniu
al. Niepodległości 10, 61-875 Poznań

Nazwa obiektu i lokalizacja
Budynek "A"
ul. Niepodległości 10, Poznań

Poziom
Rzut piętra +1

Opracował:
Dział Inwestycji i Remontów UEP

<i>Data opracowania</i>	<i>Rev. 1</i>	<i>Rev. 2</i>
12.04.2019 r.		



SKRZYDŁO WSCHODNIE BUDYNKU GŁÓWNEGO

**INWENTARYZACJA
WENTYLACJI I KLIMATYZACJI**

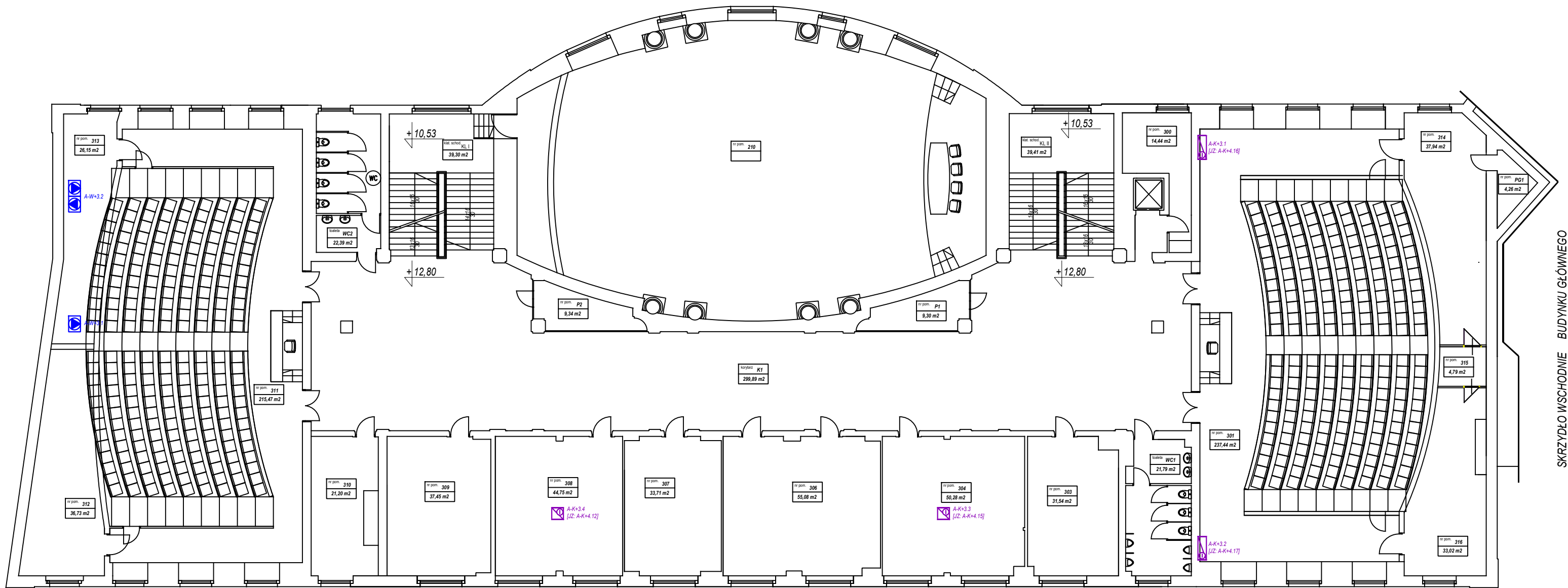
Nazwa i adres
Uniwersytet Ekonomiczny w Poznaniu
al. Niepodległości 10, 61-875 Poznań

Nazwa obiektu i lokalizacja
Budynek "A"
ul. Niepodległości 10, Poznań

Poziom
Rzut piętra +2

Opracował:
Dział Inwestycji i Remontów UEP

<i>Data opracowania</i>	<i>Rev. 1</i>	<i>Rev. 2</i>
12.04.2019 r.		



INWENTARYZACJA WENTYLACJI I KLIMATYZACJI

Nazwa i adres
Uniwersytet Ekonomiczny w Poznaniu
al. Niepodległości 10, 61-875 Poznań

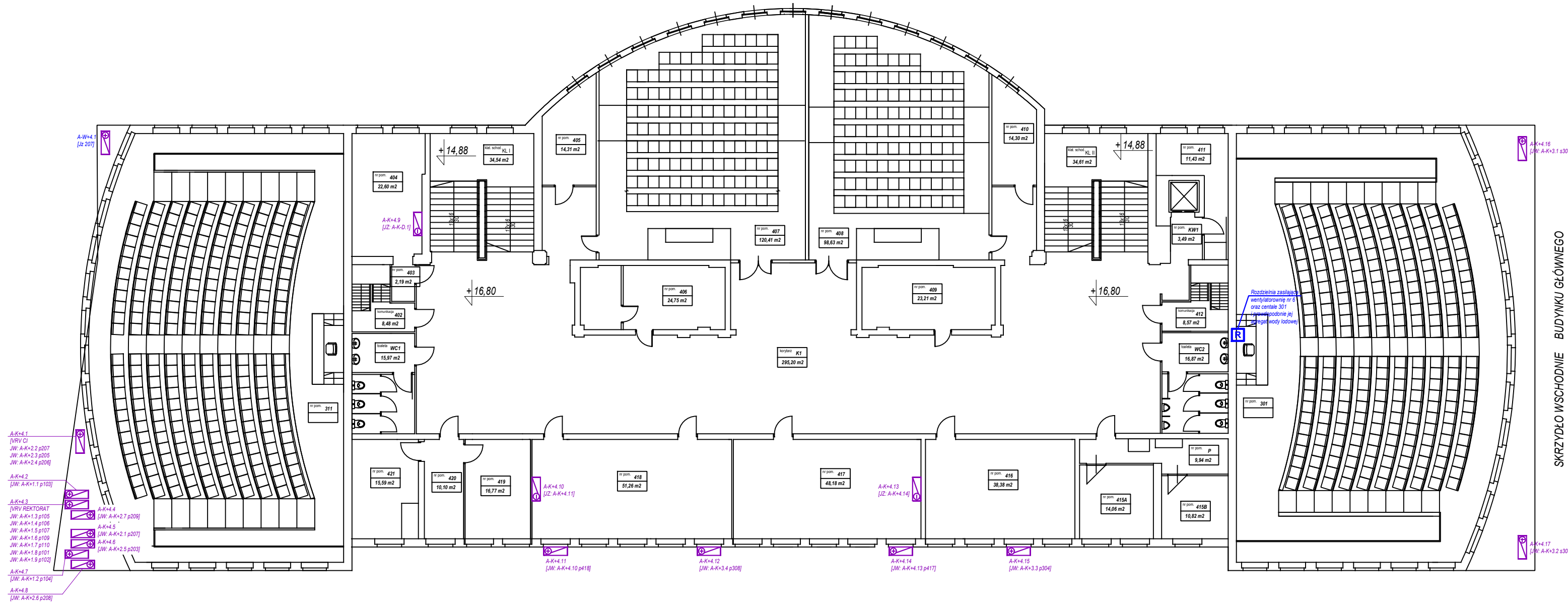
Nazwa obiektu i lokalizacja
Budynek "A"
ul. Niepodległości 10, Poznań

Poziom
Rzut piętra +3

Opracował:
Dział Inwestycji i Remontów UEP

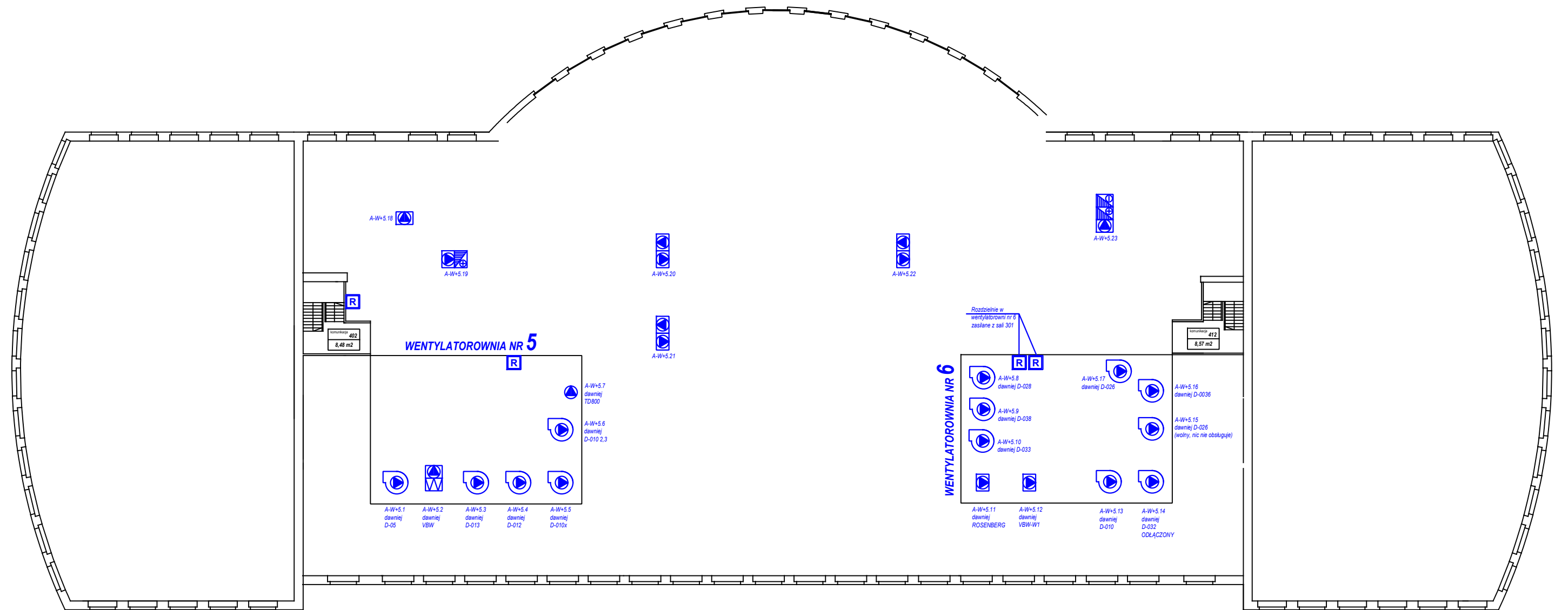
<i>Data opracowania</i>	<i>Rev. 1</i>	<i>Rev. 2</i>
12.04.2019 r.		

SKRZYDŁO WSCHODNIE BUDYNKU GŁÓWNEGO



**INWENTARYZACJA
WENTYLACJI I KLIMATYZACJI**

Nazwa i adres		
Uniwersytet Ekonomiczny w Poznaniu al. Niepodległości 10, 61-875 Poznań		
Nazwa obiektu i lokalizacja		
Budynek "A" ul. Niepodległości 10, Poznań		
Poziom		
Rzut piętra +4		
Opracował:		
Dział Inwestycji i Remontów UEP		
Data opracowania	Rev. 1	Rev. 2
12.04.2019 r.		



SKRZYDŁO WSCHODNIE BUDYNKU GŁÓWNEGO

**INWENTARYZACJA
WENTYLACJI I KLIMATYZACJI**

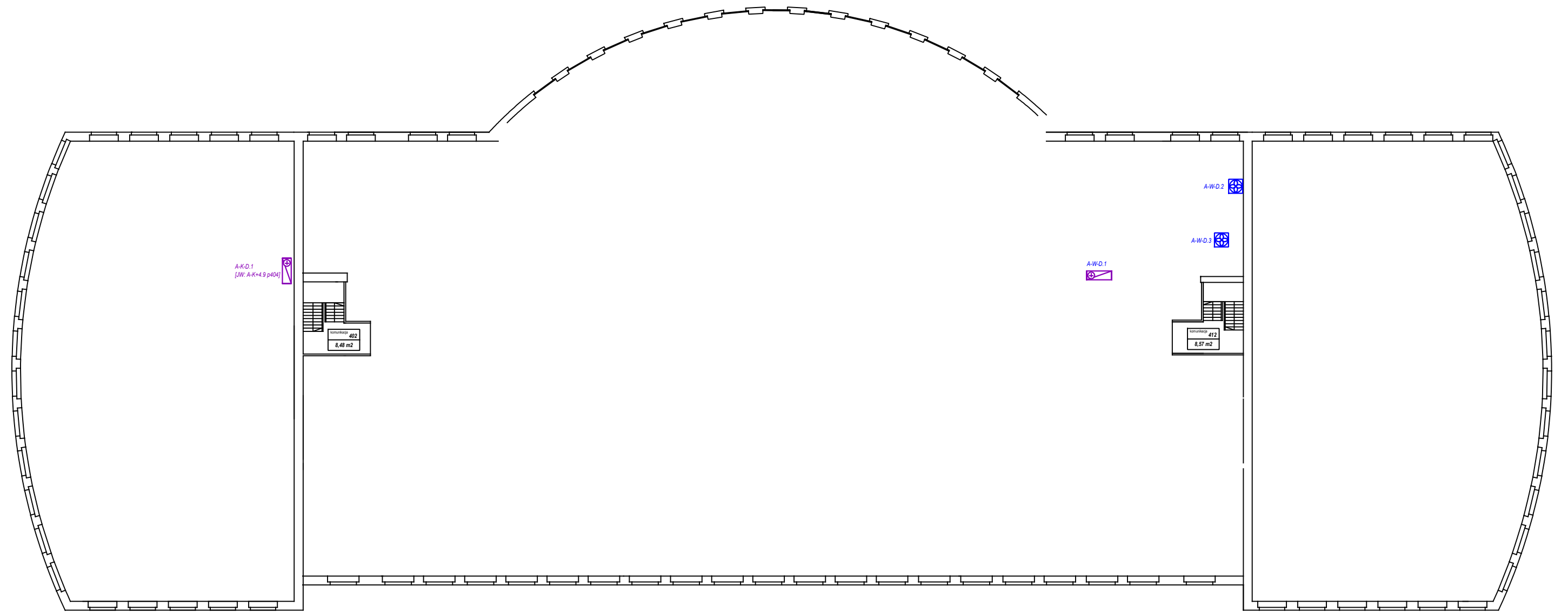
Nazwa i adres
Uniwersytet Ekonomiczny w Poznaniu
al. Niepodległości 10, 61-875 Poznań

Nazwa obiektu i lokalizacja
Budynek "A"
ul. Niepodległości 10, Poznań

Poziom
Rzut poddasza

Opracował:
Dział Inwestycji i Remontów UEP

<i>Data opracowania</i>	<i>Rev. 1</i>	<i>Rev. 2</i>
12.04.2019 r.		



SKRZYDŁO WSCHODNIE BUDYNKU GŁÓWNEGO

**INWENTARYZACJA
WENTYLACJI I KLIMATYZACJI**

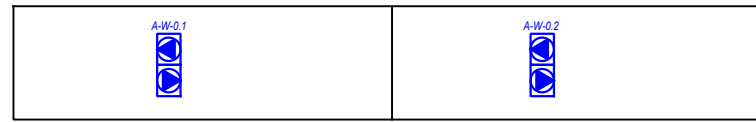
Nazwa i adres
Uniwersytet Ekonomiczny w Poznaniu
al. Niepodległości 10, 61-875 Poznań

Nazwa obiektu i lokalizacja
Budynek "A"
ul. Niepodległości 10, Poznań

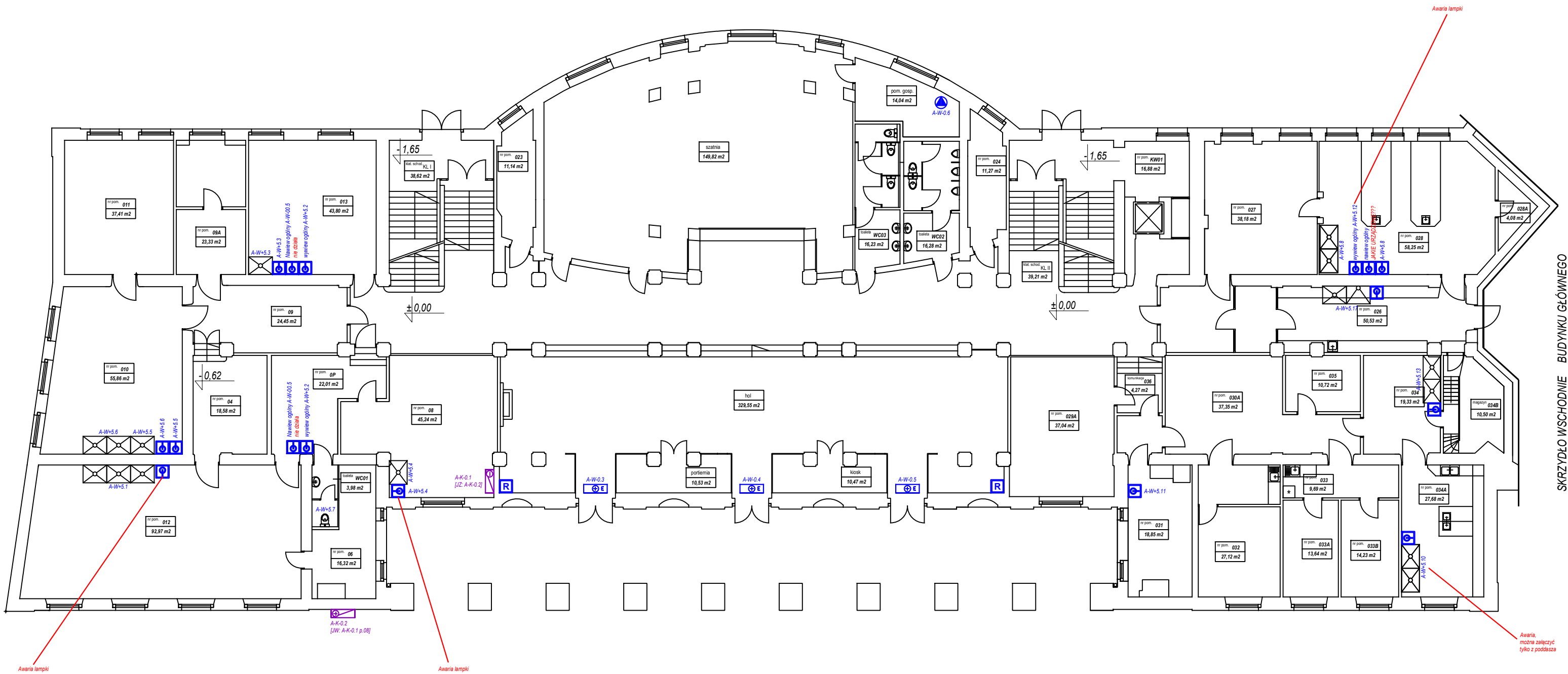
Poziom
Rzut dachu

Opracował:
Dział Inwestycji i Remontów UEP

<i>Data opracowania</i>	<i>Rev. 1</i>	<i>Rev. 2</i>
12.04.2019 r.		



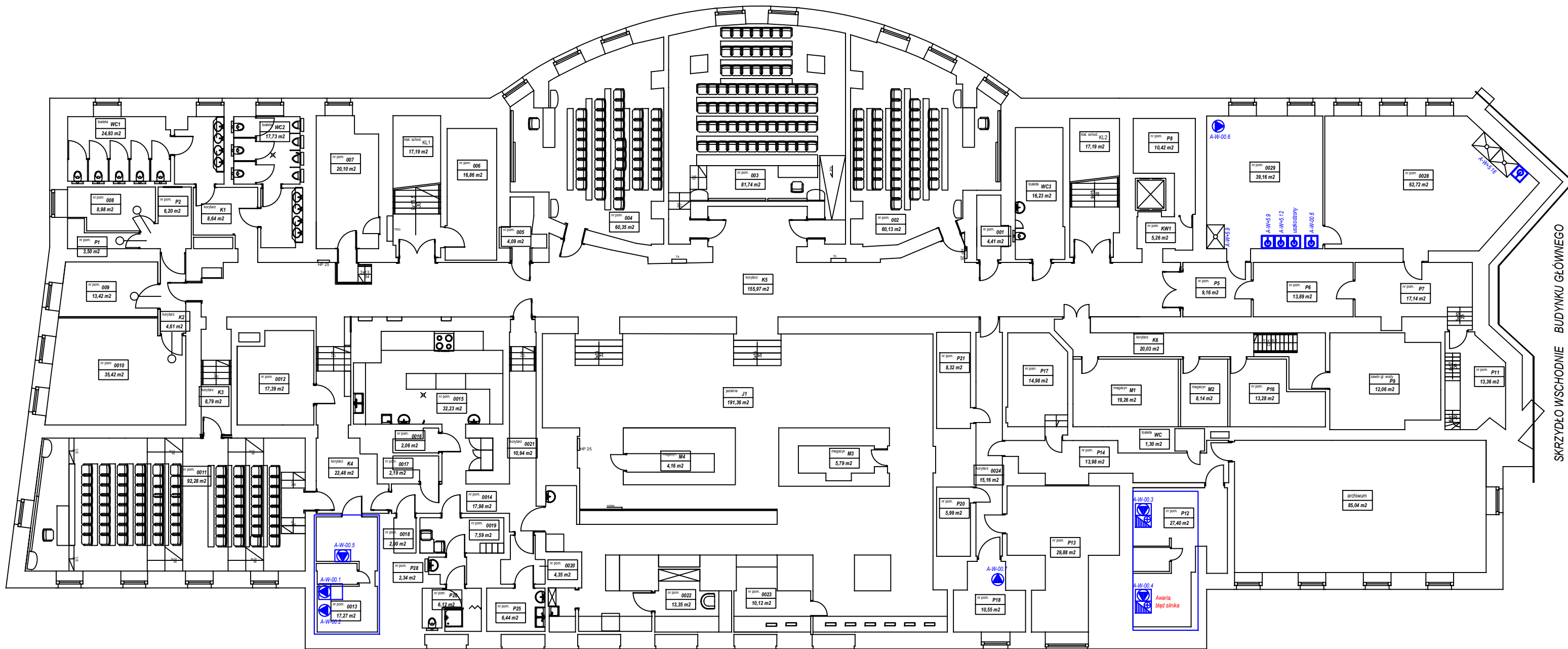
WENTYLATOROWNIA NR 1



SKRZYDŁO WSCHODNIE BUDYNKU GŁÓWNEGO

**INWENTARYZACJA
WENTYLACJI I KLIMATYZACJI**

Nazwa i adres		
Uniwersytet Ekonomiczny w Poznaniu al. Niepodległości 10, 61-875 Poznań		
Nazwa obiektu i lokalizacja		
Budynek "A" ul. Niepodległości 10, Poznań		
Poziom		
Rzut parteru		
Opracował:		
Dział Inwestycji i Remontów UEP		
Data opracowania	Rev. 1	Rev. 2
12.04.2019 r.		



WENTYLATOROWNIA NR 3

WENTYLATOROWNIA NR 4

SKRZYDŁO WSCHODNIE BUDYNKU GŁÓWNEGO

**INWENTARYZACJA
WENTYLACJI I KLIMATYZACJI**

Nazwa i adres
Uniwersytet Ekonomiczny w Poznaniu
al. Niepodległości 10, 61-875 Poznań

Nazwa obiektu i lokalizacja
Budynek "A"
ul. Niepodległości 10, Poznań

Poziom
Rzut przyziemia

Opracował:
Dział Inwestycji i Remontów UEP

Data opracowania	Rev. 1	Rev. 2
12.04.2019 r.		

OPIS URZĄDZENIA			DANE TECHNICZNE											LOKALIZACJA URZĄDZENIA		POM. OBSŁUGIWANE		STEROWANIE		ZASILANIE ELEKTRYCZNE	UWAGI										
Nr 2019	Symbol inwentaryz. (na rys.)	Nazwa urządzenia	JEDN. WEWNĘTRZNA Prod / model / nr ser. (z tabliczki znam)	JEDN. ZEWNĘTRZNA Prod / model / nr ser. (z tabliczki znam)	Ilość urz.	Moc chl. [kW]	Rodzaj czynnika chłodniczego	Ilość freonu [kg]	ODP	GWP	ton eqCO2	CRO	Typ filtrów	Ilość filtrów	JEDNOSTKA WEWNĘTRZNA bud / piętro / nr pom	JEDNOSTKA ZEWNĘTRZNA bud / piętro / nr pom	bud. / piętro / nr pom.	wydział katedra osoba kontakt.	Lokalizacja regulatorów	opis sterowania	ZASILANIE ELEKTRYCZNE	UWAGI									
BUDYNEK A																															
A-K-1.1	A-K-0.2	Klimatyzator przenośny TORELL	TORELL FGA-1372/ELEGANT-FGA38		1	3,8	R-290	0,7	0	3	0,0	NIE	-	-	budynek A parter p. SSP (za szatnią)	-	budynek A parter p. SSP (za szatnią)	-	-	-	-	-									
A-K-2	A-K-0.1 A-K-0.2	Klimatyzacja SPLIT FUJITSU lab 08	FUJITSU ASY18UBBN E000004 jedn. ścienna	FUJITSU AOY18UNBNL E001163	1+1	5,4	R-410a R-32/ R-125 (50.00/ 50.00)	1,55	0	2088	3,2	NIE	-	-	budynek A parter lab. 08	budynek A od al. Niepodległości za pomnikiem prof. Taylora (krata bez klódki)	budynek A parter lab. 08	-	pilot	-	Rozdzielnia w laboratorium										
A-K-3	A-K+4.3	Klimatyzacja VRV FUJITSU jedn. zewnętrzna	j.n.	FUJITSU AJYA54LCLR R006077	1	15,2	R-410a R-32/ R-125 (50.00/ 50.00)	3,1	0	2088	6,5	TAK 1x / rok	-	-	j.n.	budynek A piętro +3 s. 311 balkon	pom. Rektoratu 101, 102, 105, 106, 107, 109, 110	-	jednostka przypisana do protokołu 1-7	-	b.d.										
A-K-4	A-K+1.8	Klimatyzacja VRV FUJITSU jedn. wewn. ścienna REKTORAT p. 101	FUJITSU ASSUFADR E001666 jedn. ścienna	j.w.	1	2,8	j.w.	j.w.	0	2088	6,5	TAK 1x / rok	-	-	budynek A piętro +1 REKTORAT p. 101	j.w.	budynek A piętro +1 REKTORAT p. 101	Rektorat	pilot	-	budynek A piętro +2 na wejściu do CI od klatki A1 rozdzielnica RGK zab. 35										
A-K-5	A-K+1.9	Klimatyzacja VRV FUJITSU jedn. wewn. ścienna REKTORAT p. 102	FUJITSU ASSUFADR E001692 jedn. ścienna		1	2,8							budynek A piętro +1 REKTORAT p. 102	budynek A piętro +1 REKTORAT p. 102	pilot		-		budynek A piętro +2 na wejściu do CI od klatki A1 rozdzielnica RGK zab. 35												
A-K-6	A-K+1.3	Klimatyzacja VRV FUJITSU jedn. wewn. ścienna REKTORAT p. 105	FUJITSU ASSUFADR E001586 jedn. ścienna		1	2,8							budynek A piętro +1 REKTORAT p. 105	budynek A piętro +1 REKTORAT p. 105	pilot		-		budynek A piętro +2 na wejściu do CI od klatki A1 rozdzielnica RGK zab. 35												
A-K-7	A-K+1.4	Klimatyzacja VRV FUJITSU jedn. wewn. ścienna REKTORAT p. 106	FUJITSU ASSUFADR E001597 jedn. ścienna		1	2,8							budynek A piętro +1 REKTORAT p. 106	budynek A piętro +1 REKTORAT p. 106	pilot		-		budynek A piętro +2 na wejściu do CI od klatki A1 rozdzielnica RGK zab. 35												
A-K-8	A-K+1.5	Klimatyzacja VRV FUJITSU jedn. wewn. ścienna REKTORAT p. 107	FUJITSU ASSUFADR E001691 jedn. ścienna		1	2,8							budynek A piętro +1 REKTORAT p. 107	budynek A piętro +1 REKTORAT p. 107	pilot		-		budynek A piętro +2 na wejściu do CI od klatki A1 rozdzielnica RGK zab. 35												
A-K-9	A-K+1.6	Klimatyzacja VRV FUJITSU jedn. wewn. ścienna REKTORAT p. 109	FUJITSU ASSUFADR E008419 jedn. ścienna		1	2,8							budynek A piętro +1 REKTORAT p. 109	budynek A piętro +1 REKTORAT p. 109	pilot		-		budynek A piętro +2 na wejściu do CI od klatki A1 rozdzielnica RGK zab. 35												
A-K-10	A-K+1.7	Klimatyzacja VRV FUJITSU jedn. wewn. ścienna REKTORAT p. 110	FUJITSU ASSUFADR E002083 jedn. ścienna		1	2,8							budynek A piętro +1 REKTORAT p. 110	budynek A piętro +1 REKTORAT p. 110	pilot		-		budynek A piętro +2 na wejściu do CI od klatki A1 rozdzielnica RGK zab. 35												
A-K-11	A-K+1.1 A-K+4.2	Klimatyzacja SPLIT MCQUAY Sala senatu p. 103	MCQUAY MSCM025E-ARCH1A-R 20541908-00143 jedn. stojąca		MCQUAY MSLCO25C 20541011-02638	1+1							7,6	R-410a R-32/ R-125 (50.00/ 50.00)	1,54		0		2088	3,2	NIE	-	-	budynek A piętro +1 p. 103 REKTORAT Sala Senatu	budynek A piętro +3 s. 311 balkon	budynek A piętro +1 p. 103 REKTORAT Sala Senatu	Rektorat	pilot	-	budynek A piętro +2 na wejściu do CI od klatki A1 rozdzielnica RGK zab. 37	
A-K-12	A-K+1.2 A-K+4.7	Klimatyzacja SPLIT MCQUAY biuro Rektora p. 104	MCQUAY MCM0200-AFCA 20472109-01613 jedn. stojąca		MCQUAY MULCO20B-AFCA 20471902-02228	1+1							5,2	R-407c R-32/125/134a (23.0/25.0/52.0)	1,65		0		1774	2,9	NIE	-	-	budynek A piętro +1 p. 104 REKTORAT biuro Rektora	budynek A piętro +3 s. 311 balkon	budynek A piętro +1 p. 104 REKTORAT biuro Rektora	Rektorat	pilot	-	budynek A piętro +2 na wejściu do CI od klatki A1 rozdzielnica RGK zab. 37	

OPIS URZĄDZENIA			DANE TECHNICZNE											LOKALIZACJA URZĄDZENIA		POM. OBSŁUGIWANE		STEROWANIE		ZASILANIE ELEKTRYCZNE	UWAGI		
Nr 2019	Symbol inwentaryz. (na rys.)	Nazwa urządzenia	JEDN. WEWNĘTRZNA Prod / model / nr ser. (z tabliczki znam)	JEDN. ZEWNĘTRZNA Prod / model / nr ser. (z tabliczki znam)	Ilość urz.	Moc chl. [kW]	Rodzaj czynnika chłodniczego	Ilość freonu [kg]	ODP	GWP	ton eqCO2	CRO	Typ filtrów	Ilość filtrów	JEDNOSTKA WEWNĘTRZNA bud / piętro / nr pom	JEDNOSTKA ZEWNĘTRZNA bud / piętro / nr pom	bud. / piętro / nr pom.	wydział katedra osoba kontakt.	Lokalizacja regulatorów	opis sterowania	ZASILANIE ELEKTRYCZNE	UWAGI	
A-K-13	A-K+4.1	Klimatyzacja VRV FUJITSU jedn. zewnętrzna	j.n.	FUJITSU AUY A72 LBFT 000 104	1	26,3	R-410a R-32/ R-125 (50.00/ 50.00)	17,2	0	2088	35,9	TAK 1x / rok	-	-	j.n.	budynek A piętro +3 s. 311 balkon	pom. CI: 205, 206, 207					budynek A piętro +2 na wejściu do CI od klatki A1 rozdzielnica RGK zab. 37	
A-K-14	A-K+2.4	Klimatyzacja VRV FUJITSU jedn. wewn. kasetonowa CI p. 206 serwerownia	FUJITSU AUY A25 LATF T00 2391		1	7,05							-	-	budynek A piętro +2 CI p. 206 serwerownia			Centrum Informatyki	pilot	-		budynek A piętro +2 na wejściu do CI od klatki A1 rozdzielnica RGK zab. 27	
A-K-15	A-K+2.3	Klimatyzacja VRV FUJITSU jedn. wewn. kasetonowa CI p. 205	FUJITSU AUY A30 LATF T00 1677	j.w.	1	8,8	j.w.	j.w.				j.w.	-	-	budynek A piętro +2 CI p. 205				pilot	-		budynek A piętro +2 na wejściu do CI od klatki A1 rozdzielnica RGK zab. 27	uszkodzona żaluzja
A-K-16	A-K+2.2	Klimatyzacja VRV FUJITSU jedn. wewn. kasetonowa CI p. 207 s. komputerowa	FUJITSU AUY A25 LATF T00 2392		1	7,05							-	-	budynek A piętro +2 CI s. 207 sala komputerowa				pilot	-		budynek A piętro +2 na wejściu do CI od klatki A1 rozdzielnica RGK zab. 27 / 29	brak 2 żaluzji
A-K-17	A-K+2.5 A-K+4.6	Klimatyzacja SPLIT MCQUAY CI p 203	MCQUAY MSC-K040A-ACOBAR S.N. 205 41707-00380 jedn. kasetonowa	MCQUAY M5L C35D-ACCOA-R 205 4703-00038	1+1	11,4	R-410a R-32/ R-125 (50.00/ 50.00)	2,6	0	2088	5,4	TAK 1x / rok	-	-	budynek A piętro +2 p. 203 Sekretariat CI	budynek A piętro +3 s. 311 balkon	budynek A piętro +2 p. 203 Sekretariat CI	Centrum Informatyki	pilot	-		budynek A piętro +2 na wejściu do CI od klatki A1 rozdzielnica RGK zab. 33	
A-K-18	A-K+2.1 A-K+4.5	Klimatyzacja SPLIT MCQUAY CI p 207	MCQUAY MSC K040A-ACOBAR S.N. 205 41707-00379 jedn. kasetonowa	MCQUAY M5L C35D-ACCOA-R 205 4703-00036	1+1	11,4	R-410a R-32/ R-125 (50.00/ 50.00)	2,6	0	2088	5,4	TAK 1x / rok	-	-	budynek A piętro +2 s. 207 Sala komputerowa	budynek A piętro +3 s. 311 balkon	budynek A piętro +2 s. 207 Sala komputerowa	Centrum Informatyki	pilot	-		budynek A piętro +2 na wejściu do CI od klatki A1 rozdzielnica RGK zab. 29	
A-K-19	A-K+2.6 A-K+4.8	Klimatyzacja SPLIT MCQUAY CI p 208	MCQUAY MSC K030A-AFBA-R S.N. 205 41707-00660 jedn. kasetonowa	MCQUAY M5L CO28C-ACPOA-R 205 41011-02303	1+1	8,2	R-410a R-32/ R-125 (50.00/ 50.00)	1,8	0	2088	3,8	NIE	-	-	budynek A piętro +2 p. 208	budynek A piętro +3 s. 311 balkon	budynek A piętro +2 p. 208	Centrum Informatyki	pilot	-		budynek A piętro +2 na wejściu do CI od klatki A1 rozdzielnica RGK zab. 31	
A-K-20	A-K+2.7 A-K+4.4	Klimatyzacja SPLIT MCQUAY CI p 209	MCQUAY MSC K030A-AFBA-R S.N. 205 41707-00656 jedn. kasetonowa	MCQUAY M5L CO28C-ACPOA-R 205 41011-02312	1+1	8,2	R-410a R-32/ R-125 (50.00/ 50.00)	1,8	0	2088	3,8	NIE	-	-	budynek A piętro +2 p. 209	budynek A piętro +3 s. 311 balkon	budynek A piętro +2 p. 209	Centrum Informatyki	pilot	-		budynek A piętro +2 na wejściu do CI od klatki A1 rozdzielnica RGK zab. 32	
A-K-21	A-K+2.8 AS-K-D.1	Klimatyzacja SPLIT FUJITSU CI p 213 / P3 węzeł IT	FUJITSU ASYG09LMCA	FUJITSU AOYG09KMCB	1+1	b.d.	b.d.	b.d.				b.d.	-	-	budynek A piętro +2 p. 213 / P3 węzeł IT	budynek AS dach (wyjście włazem z klatki A4)	budynek A piętro +2 p. 213 / P3 węzeł IT	Centrum Informatyki	pilot	-		budynek AS piętro +3 rozdzielnica w sali 314 RS3L2.2. (zaplecze sali 301, wejście przez 332 z klatki A3)	skropliny odprowadzone do kuchni w pom. 115 (włączenie pod zlewomyszakiem)

Nr 2019	OPIS URZĄDZENIA			DANE TECHNICZNE										LOKALIZACJA URZĄDZENIA		POM. OBSŁUGIWANE		STEROWANIE		ZASILANIE ELEKTRYCZNE	UWAGI
	Symbol inwentaryz. (na rys.)	Nazwa urządzenia	JEDN. WEWNĘTRZNA Prod / model / nr ser. (z tabliczki znam)	JEDN. ZEWNĘTRZNA Prod / model / nr ser. (z tabliczki znam)	Ilość urz.	Moc chl. [kW]	Rodzaj czynnika chłodniczego	Ilość freonu [kg]	ODP	GWP	ton eqCO2	CRO	Typ filtrów	Ilość filtrów	JEDNOSTKA WEWNĘTRZNA bud / piętro / nr pom	JEDNOSTKA ZEWNĘTRZNA bud / piętro / nr pom	bud. / piętro / nr pom.	wydział katedra osoba kontakt.	Lokalizacja regulatorów		
A-K-22	A-K+3.1 A-K+4.16	Klimatyzacja SPLIT MCQUAY sali 301 (strona prawa)	MCQUAY MSC M062CR-AFAH-R 205 41806-00777 jedn. podsufitowa	MCQUAY MSL C61DR 205 41903-00936	1+1	16	R-410a R-32/ R-125 (50.00/ 50.00)	2,9	0	2088	6,1	TAK 1x / rok	-	-	budynek A piętro +3 s. 301	budynek A piętro +3 s. 301 balkon	budynek A piętro +3 s. 301	-	pilot	-	budynek A piętro +4 rozdzielnica RA-4P zab. "KLIMA 301"
A-K-23	A-K+3.2 A-K+4.17	Klimatyzacja SPLIT MCQUAY sali 301 (strona lewa)	MCQUAY MSC M062CR-AFAH-R 205 41806-00775 jedn. podsufitowa	MCQUAY MSL C61DR-FCCOA-R 205 419 03-00 930	1+1	16	R-410a R-32/ R-125 (50.00/ 50.00)	2,9	0	2088	6,1	TAK 1x / rok	-	-	budynek A piętro +3 s. 301	budynek A piętro +3 s. 301 balkon	budynek A piętro +3 s. 301	-	pilot	-	budynek A piętro +4 rozdzielnica RA-4P zab. "KLIMA 301"
A-K-24	A-K+3.3 A-K+4.15	Klimatyzacja SPLIT LG s. 304 (Intermarche)	LG CT24 ATNW24 GPLAO MEZ 655 483 14	LG AUU24W AUUW24GAE 509 KC FTO KZ 79	1+1	b.d.	R-410a R-32/ R-125 (50.00/ 50.00)	2,0	0	2088	4,2	NIE	-	-	budynek A piętro +3 s. 304 (Intermarche)	budynek A piętro +4 s. 417 balkon	budynek A piętro +3 s. 304 (Intermarche)	dr. Bartłomiej Pierański	sterownik naścienny	-	b.d.
A-K-25	A-K+3.4 A-K+4.12	Klimatyzacja SPLIT FUJITSU s. 308	FUJITSU AUYS24LVLA R008539 jedn. kasetonowa	FUJITSU AOYS24LALA RO27122 jedn. kasetonowa	1+1	8	R-410a R-32/ R-125 (50.00/ 50.00)	1,7	0	2088	3,5	NIE	-	-	budynek A piętro +3 s. 308	budynek A piętro +4 s. 417 balkon	budynek A piętro +3 s. 308	Rektorat	pilot (w rektoracie)	-	budynek A piętro +4 rozdzielnica RA-4L zab. 55/65
A-K-26	A-K-4.9 A-K-D.1	Klimatyzacja SPLIT DAIKIN p. 404	DAIKIN FTY N25 DAV 3B G00 2752	DAIKIN FTY N25 DAV 3B G00 2300	1+1	2	R-410a R-32/ R-125 (50.00/ 50.00)	0,9	0	2088	1,9	NIE	-	-	budynek A piętro +4 p. 404	budynek A dach wyjście 402	budynek A piętro +4 p. 404	dr Anna Matysek- Jędrych	pilot	-	budynek A piętro +4 rozdzielnica RA-4L zab. 54
A-K-27	A-K+4.13 A-K+4.14	Klimatyzacja SPLIT DAIKIN s. 417	DAIKIN FT 60 GAV 1B 290 14 39	DAIKIN R60 F7 W15 1300 177	1+1	5,4	R-22	1,7	0,055	1810	3,1	NIE	-	-	budynek A piętro +4 s. 417	budynek A piętro +4 s. 417 balkon	budynek A piętro +4 s. 417	p. 417, 418 dr Anna Matysek-Jędrych	pilot (w 404)	-	budynek A piętro +4 rozdzielnica RA-4L zab. 38a
A-K-28	A-K+4.10 A-K+4.11	Klimatyzacja SPLIT DAIKIN s. 418	DAIKIN FT 60 GAV 1B 290 14 37	DAIKIN R60 FA7 W15 1300 188	1+1	5,4	R-22	1,7	0,055	1810	3,1	NIE	-	-	budynek A piętro +4 s. 418	budynek A piętro +4 s. 417 balkon	budynek A piętro +4 s. 418	p. 417, 418 dr Anna Matysek-Jędrych	pilot (w 404)	-	budynek A piętro +4 rozdzielnica RA-4L zab. 42