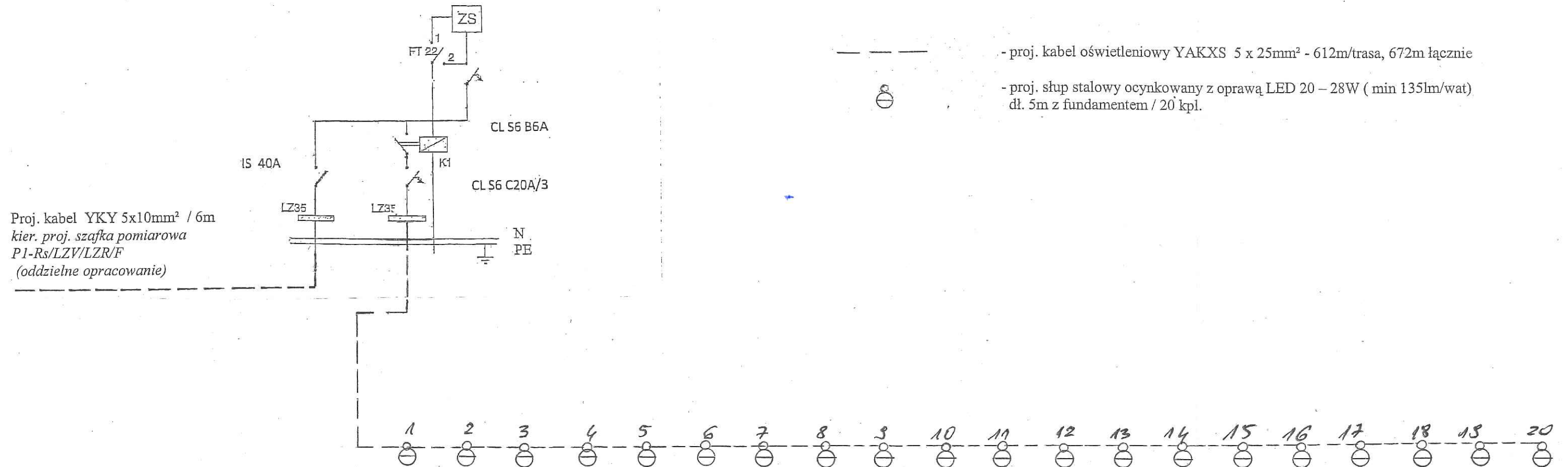


Proj. szafka oświetleniowa SO
/ obudowa OSZ 40x 60 + F 40x 85

ZS zegar sterujący (astronomiczny sterowany radiowo)
K1 – stycznik DILM 32 – 10(230V, 50Hz)
FT 22 – sterowanie (1 – automatyczne, 2 – ręczne)



Obiekt: Przebudowa drogi wojewódzkiej nr 551 - budowa oświetlenia drogowego przy drodze rowerowej zlokalizowanej w pasie drogi wojewódzkiej.		
Adres: Nawra dz. 101/5, gmina Chełmża		
Inwestor: Gmina Chełmża ul. Wodna 2, 87-140 Chełmża		
Tytuł: Schemat ideowy		
Branża: elektryczna		
Projektant: Roman Pater upr. bud. GP.I.7342/111/TO/94 w specjalności instalacyjno inżynierskiej w zakresie sieci i instalacji elektrycznych	Data 10 2021	Podpis
Skala	Rys. E2	