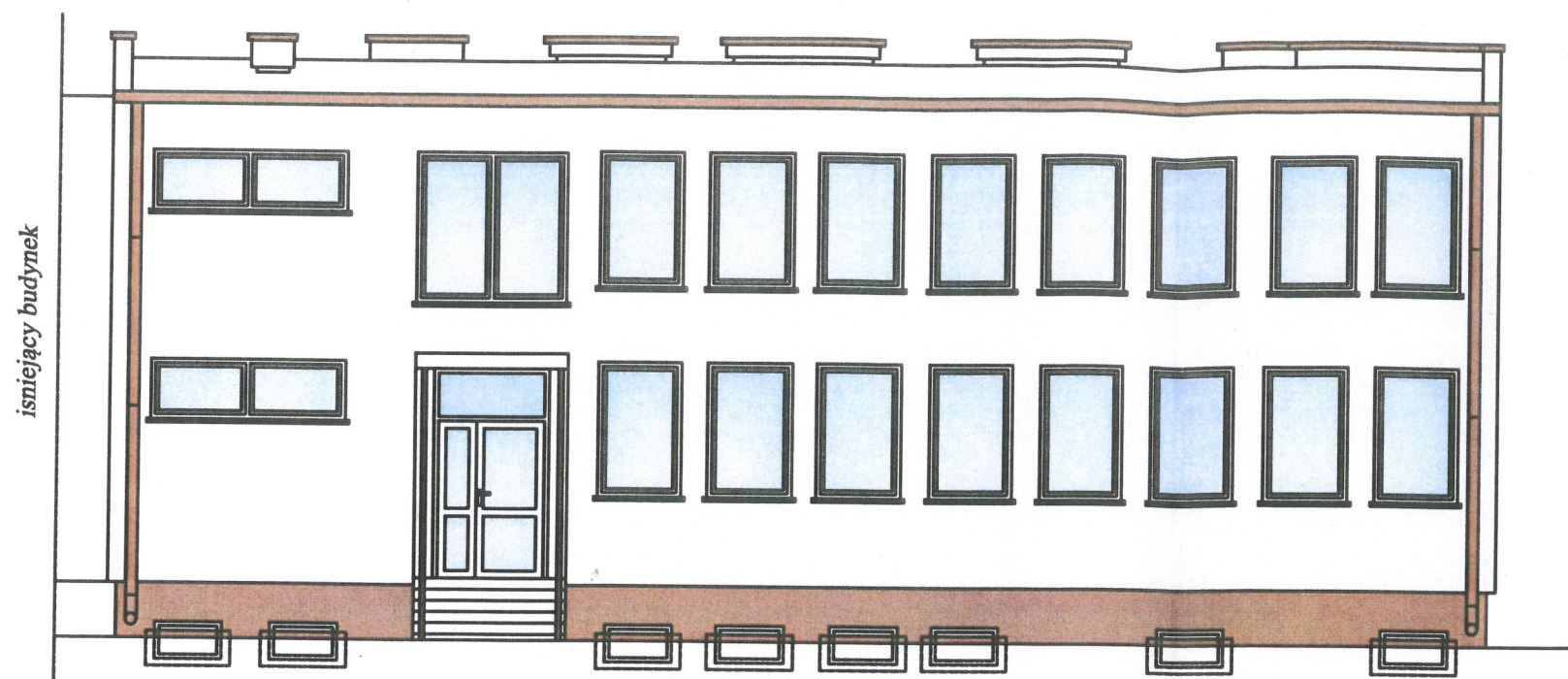
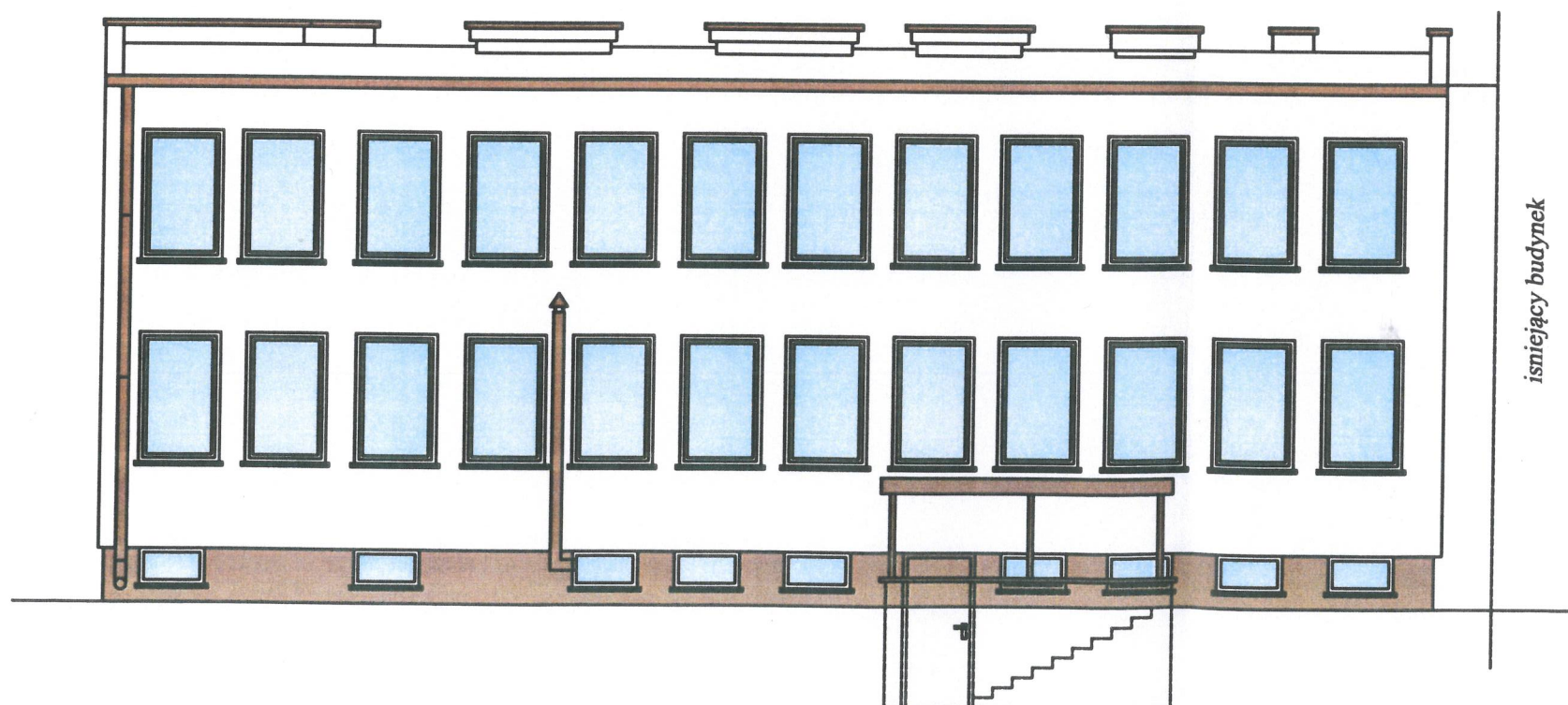


BUDYNEK URZĘDU GMINY W WIELICZKACH



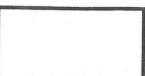






elewacja zachodnia



elewacja wschodnia

KOLORYSTYKA BARW WG WZORNIKA RAL CLASSIC

-  zasadnicze płaszczyzny ścian zewnętrznych - tynk silikatowy w kolorze białym ostrygowym (RAL 1013), opcjonalnie białym kremowym (RAL 9001), projektant dopuszcza zastosowanie koloru jasna kość słoniowa (RAL 9015)
-  okna istniejące - plastikowe, białe
-  drzwi wejściowe do budynku (istniejące) w kolorze białym
-  rury spustowe i rynny, podokienniki w kolorze brązowym płowym (RAL 8007) - opcjonalnie brązowym gliniastym (RAL 8003)
-  cokół budynku - tynk mozaikowy w kolorze brązowym płowym (RAL 8007) - opcjonalnie brązowym gliniastym (RAL 8003)
-  balustrady schodów, elementy konstrukcji zadaszania przed wejściem głównym oraz zadaszenia tylnych schodów w kolorze brązowym płowym (RAL 8007) - opcjonalnie brązowym gliniastym (RAL 8003)
-  zadaszenie tylnych schodów w kolorze brązowym płowym (RAL 8007) - opcjonalnie brązowym gliniastym (RAL 8003)

OSTATECZNY WYBÓR KOLORYSTYKI NALEŻY UZGODNIĆ Z INWESTOREM PRZED ROZPOCZĘCIEM PRAC.

Przedstawione próbki barw mają charakter poglądowy. Kolory mogą się nieznacznie różnić w zależności od ustawień monitora (jasność, kontrast). Dotyczy to również wydruków. W celu dokładnego sprawdzenia kolorów należy skorzystać z papierowego wzornika RAL classic - paleta barw jest również dostępna w witrynach internetowych.

"DOM-BUD" Suwałki		specjalność: architektoniczna	
stadium: PB		rys. nr 2	
TEMAT:	Ocieplenie ścian i stropodachu oraz wymiana instalacji c.o. bud. admin. UG w Wieliczkach wraz z robotami towarzyszącymi	skala: 1:100	
ADRES:	ul. LIPOWA 53 19-404 WIELICZKI dz. nr 130/11	RYSUNEK: Elewacja wsch. zach.	
IMIĘ I NAZWISKO		NR UPR.	DATA
PROJEKTANT: arch. Andrzej Horodeński		BL-3/83	08.04.2020
SPRAWDZAJĄCY: arch. Teresa Kolasa-Maluty		402-Km/73	08.04.2020