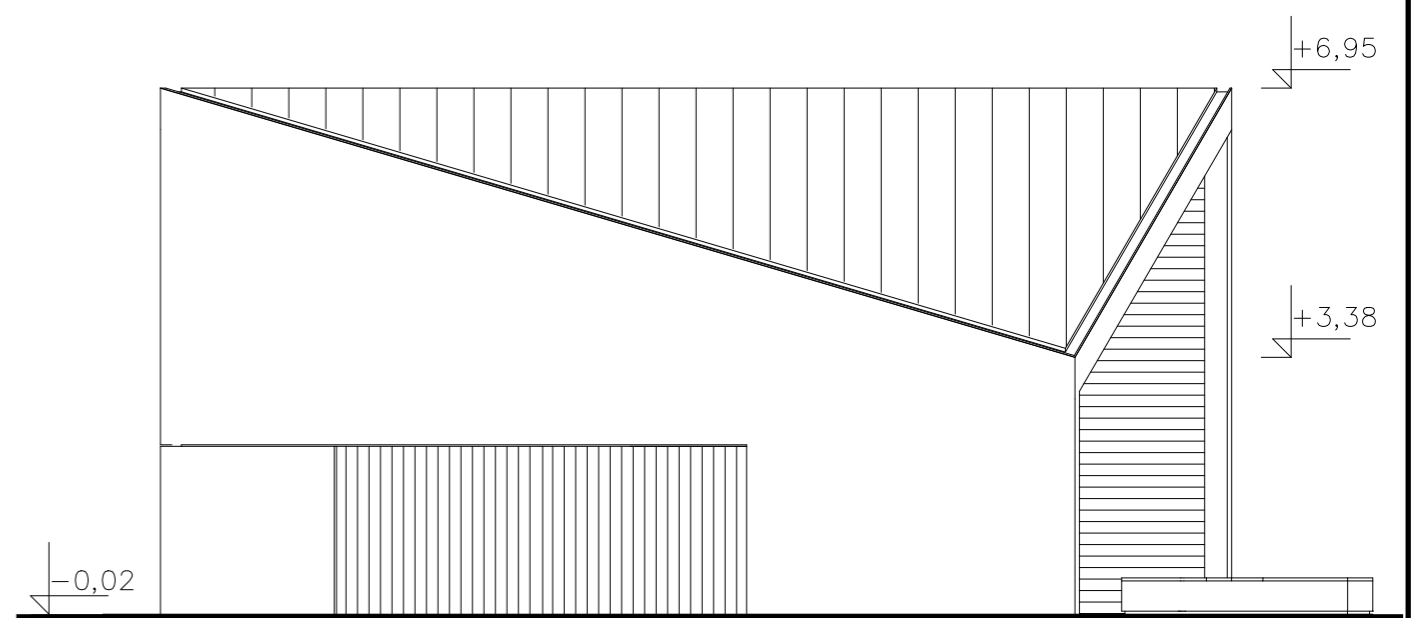
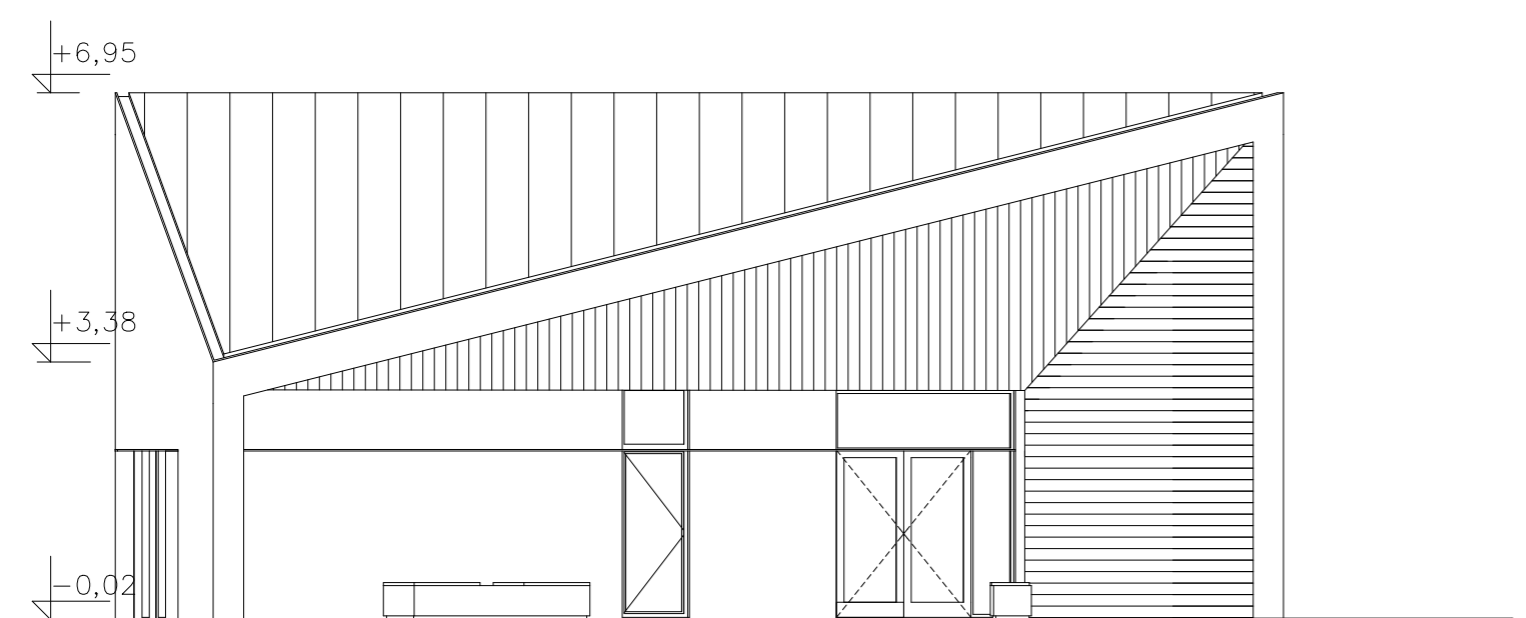


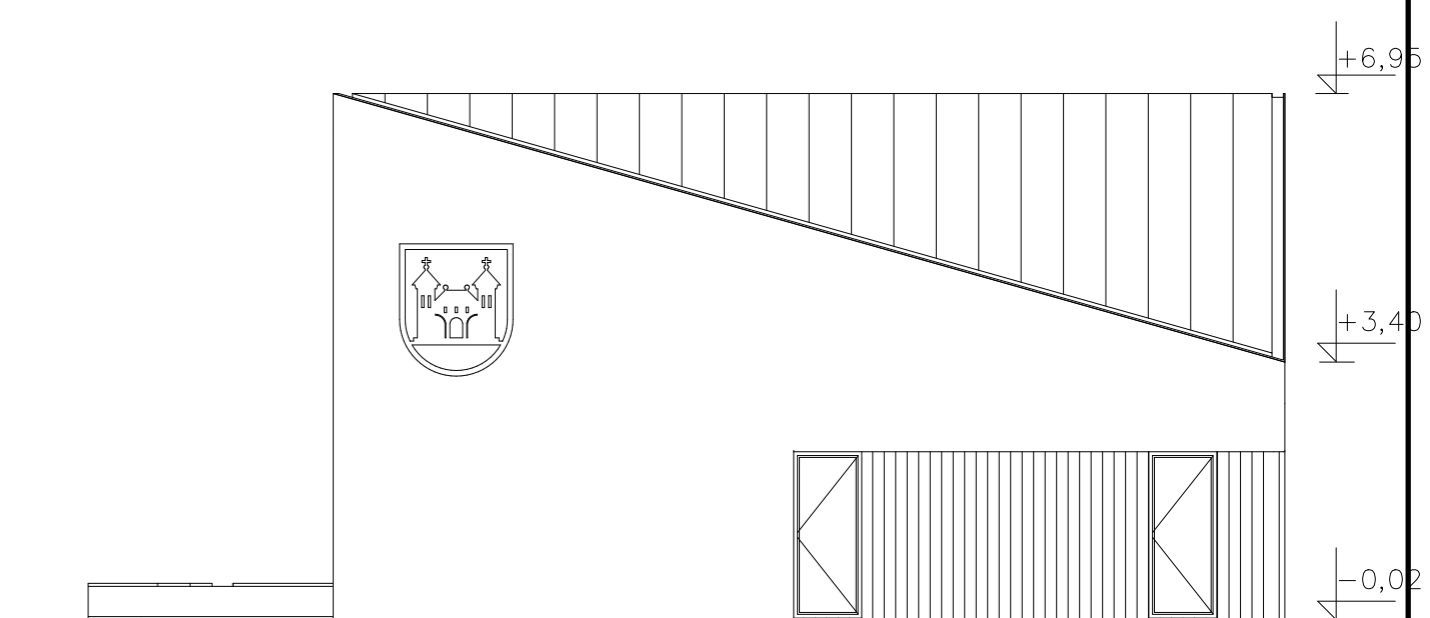
ELEWACJA POŁUDNIOWA



ELEWACJA WSCHODNIA



ELEWACJA PÓŁNOCNA – FRONTOWA



ELEWACJA ZACHODNIA

- KOLORYSTYKA:**
- ŚCIANY BUDYNKU: – DESKA ELEWACYJNA WŁÓKNOCEMENTOWA – KOLOR NATURALNE DREWNO
  - PŁYTY GRESOWE 2 cm, 120x240 cm
  - TYNK ZEWNĘTRZNY BIEL ZŁAMANA S 0500-N
  - LISTWA ELEWACYJNA DO BONIOWANIA SZER. 3 CM, GŁ. 2 CM – KOLOR RAL 7004
  - STOLARKA OKIENNA I DRZWIOWA – KOLOR SZARY RAL 7004
  - POKRYCIE DACHU, PŁYTA WARSTWOWA – KOLOR SZARY RAL 7004
  - OBRÓBKI BLACHARSKIE, ORYNNOWANIE – KOLOR SZARY RAL 7004

<b>DOMAN-PRO</b>		DOMAN-PRO Arkadiusz Domański	
BIURO PROJEKTOWE I OBSŁUGI INWESTYCJI		ul. Aliantów 14B/4, 88-400 Żnin, NIP: 558-170-90-90 tel. 607 843 781, e-mail: biuro@doman-pro.pl	
TEMAT OPRACOWANIA Rozbudowa i przebudowa świetlicy wiejskiej, na terenie działek nr 275/1, 275/2 w miejscowości Jaroszewo, Gmina Żnin			DATA 04.04.2022r.
Tytuł rysunku ELEWACJE			SKALA 1:100
INWESTOR Gmina Żnin ul. 700-lecia, 88-400 Żnin	ETAP PROJ. TECHNICZNY	NR RYS. A1	
FUNKCJA PROJEKTANT mgr inż. arch. Piotr Brzeziński KP-0243	AUTOR mgr inż. arch. Jolanta Budzichowska KP-0244	NR UPRAWNIEN KP-0243	SPECJALNOŚĆ ARCHITECTURA
PROJEKTANT SPRAWDZAJĄCY		KP-0243	ARCHITECTURA
Rysunek wykonany przy pomocy programu ZWCAD+ 2019, BeSICAD 2019			