



ARCHITEKCI MALINA Romuald Malina
42-500 BĘDZIN, UL. GZICHOWSKA 17
tel.: 0 32 762-19-00, 601-44-10-45
e-mail: malina@architekcimalina.pl
www.architekcimalina.pl

TEMAT:
**koncepcja programowo-przestrzenna
budynków mieszkalnych
wielorodzinnych
-aktualizacja koncepcji**

ADRES INWESTYCJI:
**41-303 Dąbrowa Górnicza
ul. Wybickiego i Kwiatkowskiego nr
dz. 73/6, jedn. ew.: 246501_1, Dąbrowa
Górnicza obręb: 0003 Dąbrowa
Górnicza**

KATEGORIA OBIEKTU BUD.:
XIII - domy mieszkalne wielorodzinne

INWESTOR / ADRES:
**GMINA DĄBROWA GÓRNICZA
41-300 Dąbrowa Górnicza
ul. Graniczna 21**

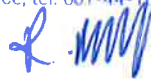
BRANŻA: **architektura**

STADIUM: **koncepcja**

DATA: **19.02.2021**

PROJEKTOWAŁ:
dr inż. arch. Romuald MALINA

dr inż. arch.
Romuald MALINA
uprawniony do projektowania i kierowania
robotami bez ograniczeń w specjalności
ARCHITEKTONICZNEJ
Nr ewid. 963/92 K-ce, tel. 601-44-10-45

OPRACOWAŁ: 
**mgr inż. arch. Joanna PASEK
mgr inż. arch. Iwona LEKS
mgr inż. arch. Paweł MALINA**

NR PROJEKTU: **900ai21KWI**

NR TECZKI: **1 2 3**

Projekt zawiera:

- strona tytułowa
- opis techniczny
- uprawnienia projektowe
- mapa zasadnicza 1:500,
- mapa z projektem podziału 1:1000,
- mapa z projektem podziału 1:1000,
- W1 wizualizacje,
- W2 wizualizacje,
- U1 analiza projektu planu miejscowego
- U2 analiza natężenia hałasu,
- U3 inwentaryzacja zieleni 1:1000,
- U4 kompozycja planu pzt 1:1000,
- U5 plansza wymiarowa pzt 1:1000,
- U6 urządzenia zewnętrzne,
- A1 rzut piwnic i parteru 1:200,
- A2 rzut I piętra i II piętra 1:200,
- A3 rzut III piętra i IV piętra 1:200,
- A4 rzut V piętra i VI piętra 1:200,
- A5 rzut VII piętra 1:200,
- A6 przekroje AA, BB 1:200,
- A7 elewacje 1:200,
- A8 elewacje 1:200,

A. DANE OGÓLNE

Aktualizacja koncepcji programowo przestrzennej zakłada zmianę usytuowania budynków na terenie, oraz zmianę układu przestrzennego lokali mieszkalnych na ostatnich kondygnacjach. Wydzielenie działek geodezyjnych 73/5, 73/1, 73/2, 73/3 zmieniły usytuowanie poszczególnych elementów zagospodarowania terenu tj. usytuowanie drogi pożarowej z wejściami do budynków, miejsc postojowych dla samochodów, wielkość placu zabaw dla dzieci i miejsc rekreacji dla osób starszych.

Dokumentacja zakłada podobnie jak poprzednio realizację trzech budynków mieszkalnych wielorodzinnych wolnostojących. Budynki podpiwniczone VIII kondygnacyjne zrealizowane zostaną w technologii szkieletu monolitycznego z częściowym wypełnieniem pustakami ceramicznymi. Budynki z płaskimi stropodachami będą posiadały na przedostatnich kondygnacjach tarasy użytkowe. Założono realizację dwóch identycznych powtarzalnych budynków oraz jednego w odbiciu lustrzanym. Budynki zaprojektowano w układzie jedno klatkowym z jedną windą towarowo-osobową. Budynki podpiwniczone w całości dostępne będą dla osób niepełnosprawnych bezpośrednio z poziomu przyległego terenu. Wszystkie lokale mieszkalne posiadają wymagane nasłonecznienie i doświetlenie.

B. WSKAŹNIKI PROJEKTOWE

Ilość mieszkań w budynkach A B C razem 56 LM x 3	168 LM
Powierzchnia użytkowa mieszkalna PUM razem 3 x 2639,20 m ²	7917,60 m²
Powierzchnia użytkowa techniczna i komunikacji 3 x 920,40 m ²	2761,20 m²
Powierzchnia zabudowy A B C razem 3 x 563 m ²	1689,0 m²
Kubatura A B C razem	43431,0 m³
Parkingi ilość w tym dla NP-9	P-210

C. WSKAŹNIKI URBANISTYCZNE

Wskaźniki urbanistyczne	Ustalenia planu	Projektowane wskaźniki
Współczynnik zabudowy działki maks.	35%	11%
Współczynnik intensywności działki	0,4-3,0	0,77
Powierzchnia biologicznie min.	30%	35%
Kąt nachylenia głównej połaci dachowej	płaski	płaski
Maksymalna wysokość budynku	30,0 m	26,0 m
Linie zabudowy	-	-
Ilość miejsc parkingowych	168 LM x 1,25 LM	P-210
Powierzchnia do wyłączenia z produkcji rolniczej	nie dotyczy B	
Powierzchnia działki /m ²	14 946,0 m ²	

D. PROGRAM FUNKCJONALNY A, B, C

Piwnica:

1	Pomieszczenia składowania x 57	210
2	Pomieszczenia porządkowe	13,0
3	Pomieszczenia techniczne	58,0
4	komunikacja	160,0
Razem:		441,0 m²

Pomieszczenia wspólne:

1 Parter	pom. wspólne, komunikacja	75,30
2 Piętro I	pom. wspólne, komunikacja	62,30
3 Piętro II	pom. wspólne, komunikacja	62,30
4 Piętro III	pom. wspólne, komunikacja	62,30
5 Piętro IV	pom. wspólne, komunikacja	62,30
6 Piętro V	pom. wspólne, komunikacja	62,30
7 Piętro VI	pom. wspólne, komunikacja	46,30
8 Piętro VII	pom. wspólne, komunikacja	46,30
Razem:		479,40 m²

Parter:

1	LM 1 lokal mieszkalny	60,0
2	LM 2 lokal mieszkalny	61,60
3	LM 3 lokal mieszkalny	27,30
4	LM 4 lokal mieszkalny	41,70
5	LM 5 lokal mieszkalny	44,30
6	LM 6 lokal mieszkalny	39,80
7	LM 7 lokal mieszkalny	50,40
8	LM 8 lokal mieszkalny	26,30
Razem:		351,40 m²

Piętro I:

1	LM 9 lokal mieszkalny	59,0
2	LM 10 lokal mieszkalny	61,20
3	LM 11 lokal mieszkalny	27,30
4	LM 12 lokal mieszkalny	41,70
5	LM 13 lokal mieszkalny	44,30
6	LM 14 lokal mieszkalny	39,80
7	LM 15 lokal mieszkalny	50,40
8	LM 16 lokal mieszkalny	40,10
Razem:		363,80 m2

Piętro II:

1	LM 17 lokal mieszkalny	60,0
2	LM 18 lokal mieszkalny	61,60
3	LM 19 lokal mieszkalny	27,30
4	LM 20 lokal mieszkalny	41,70
5	LM 21 lokal mieszkalny	44,30
6	LM 22 lokal mieszkalny	47,20
7	LM 23 lokal mieszkalny	55,20
8	LM 24 lokal mieszkalny	40,10
Razem:		377,40 m2

Piętro III:

1	LM 25 lokal mieszkalny	59,0
2	LM 26 lokal mieszkalny	61,20
3	LM 27 lokal mieszkalny	27,30
4	LM 28 lokal mieszkalny	41,70
5	LM 29 lokal mieszkalny	44,30
6	LM 30 lokal mieszkalny	39,80
7	LM 31 lokal mieszkalny	50,40
8	LM 32 lokal mieszkalny	40,10
Razem:		363,80 m2

Piętro IV:

1	LM 33 lokal mieszkalny	60,0
2	LM 34 lokal mieszkalny	61,60
3	LM 35 lokal mieszkalny	27,30
4	LM 36 lokal mieszkalny	41,70
5	LM 37 lokal mieszkalny	44,30
6	LM 38 lokal mieszkalny	47,20
7	LM 39 lokal mieszkalny	55,20
8	LM 40 lokal mieszkalny	40,10
Razem:		377,40 m2

Piętro V:

1	LM 41 lokal mieszkalny	59,0
2	LM 42 lokal mieszkalny	61,20
3	LM 43 lokal mieszkalny	27,30
4	LM 44 lokal mieszkalny	41,70
5	LM 45 lokal mieszkalny	44,30
6	LM 46 lokal mieszkalny	39,80
7	LM 47 lokal mieszkalny	50,40
8	LM 48 lokal mieszkalny	40,10
Razem:		363,80 m2

Piętro VI:

1	LM 49 lokal mieszkalny	90,0
2	LM 50 lokal mieszkalny	41,70
3	LM 51 lokal mieszkalny	44,30
4	LM 52 lokal mieszkalny	47,20
5	LM 53 lokal mieszkalny	55,20
Razem:		278,40 m2

Piętro VII:

1	LM 54 lokal mieszkalny	73,0
2	LM 55 lokal mieszkalny	39,80
3	LM 56 lokal mieszkalny	50,40
Razem:		163,20 m2

E. ZAGOSPODAROWANIE DZIAŁKI

Koncepcja zakłada budowę trzech budynków zorientowanych wzdłuż osi północ południe dla najlepszego nasłonecznienia wszystkich mieszkań. Założenie urbanistyczne zakłada całkowitą segregację ruchu kołowego na zewnątrz budynków, gdzie zlokalizowano wszystkie parkingi. Wnętrze pomiędzy budynkami mieszkalnymi przewidziano dla realizacji terenów zieleni z placami zabaw, terenami rekreacyjnymi, sportowymi i dla osób starszych z ławkami parkowymi. Na zewnątrz założenia, wzdłuż parkingów zaprojektowano trzy zadaszone śmietniki i miejsca do segregacji odpadów.

F. MAPA DO CELÓW PROJEKTOWYCH

Na podstawie planowanych prac inwestycyjnych oraz warunków technicznych opracowano mapę do celów projektowych z zakresem obejmującym pasy drogowe Al. Zagłębia Dąbrowskiego, ul. Kwiatkowskiego oraz drogę dojazdową od ul. Kwiatkowskiego do istniejących budynków usługowo technicznych. Mapa może służyć do projektowania budynków sytuowanych powyżej 4,0 m od granic własności. Aktualizację koncepcji przygotowano na aktualnej mapie zasadniczej uwzględniającej nowy podział działek geodezyjnych.

G. OPINIA GEOTECHNICZNA

Opracowanie wykonane przez firmę Geosolum s.c. w Sosnowcu przez mgr inż. H. Bukowy-Olejnik wrzesień 2017 potwierdza przydatność terenu i zostały określone i zakwalifikowane jako proste warunki gruntowe w przypadku posadowienia obiektów w obrębie nośnych rodzimych gruntów powyżej zwierciadła wód gruntowych. Projektowane obiekty budowlane proponuje się zaliczyć do II kategorii geotechnicznej.

H. ZJAZD PUBLICZNY

W opracowaniu koncepcyjnym przyjęto możliwość wykonania zjazdów publicznych z Al. Zagłębia Dąbrowskiego oraz z ul. Kwiatkowskiego. Założenie urbanistyczne zakłada również wykonanie przebudowy istniejących już dwóch zjazdów z ul. Kwiatkowskiego (Decyzja WKD.7230.11.63.2017 z dnia 24/08/2017).

I. WARUNKI TECHNICZNE

Na etapie przygotowania projektu koncepcyjnego przyjęto wskaźniki powierzchniowe i ilościowe dla trzech budynków ABC i uzyskano warunki techniczne:

- przyłączenia do miejskiej sieci wodno-kanalizacyjnej GR/02739/17/W07646/17 z dnia 08/09/2017,
- przyłączenia do miejskiej sieci kanalizacji deszczowej GR/02903/17/W08164/17 z dnia 25/09/2017,
- przyłączenia do sieci teletechnicznej Orange TTIDKA.IT.211-49583/17 z dnia 31/07/2017,
- przyłączenia do sieci energetycznej Tauron Energia WP/067500/2017/O07R04 TD/OBD/OMP/2017-09-21/1008656827 z dnia 20/09/2017,
- przyłączenia do sieci ciepłowniczej Tauron Ciepło RH/AB/509/2017 z dnia 26/09/2017,
- przyłączenia do sieci gazowej W101/0000019796/00001/2017/00000 z dnia 04/08/2017.

J. ANALIZA HAŁASU

Wykonano analizę natężenia hałasu na obszarze opracowanej koncepcji zagospodarowania terenu.

Przedmiotowa działka posiada izolację hałasu o maksymalnym dopuszczalnym natężeniu w strefie śródmiejskiej 60-65 dB od strony Al. Zagłębia Dąbrowskiego. Źródło hałasu to głównie natężenie ruchu samochodowego w porach dziennych. Istniejące natężenie hałasu nie spowodowane jest istniejącą trakcją kolei Katowice-Warszawa. W/w natężenie hałasu nie występuje w porach nocnych. Projektowane budynki mieszkalne wielorodzinne usytuowano w obszarze o minimalnym natężeniu hałasem. W celu zminimalizowania wpływu hałasu na projektowane budynki należy zastosować izolację akustyczną z nowych nasadzeń drzew liściastych i iglastych. Szczególnie istotnym jest zagęszczenie zieleni wzdłuż krawędzi jezdni Al. Zagłębia Dąbrowskiego. Analizę przeprowadzono na podstawie uzyskanych informacji z portalu www.akustyk.dabrowa-gornicza.pl

K. STRUKTURA WŁASNOŚCI

Działka nr 73/6 arkusz mapy 64 Dąbrowa Górnicza ul. Kwiatkowskiego działka Bi, Bz o powierzchni 14946 m² właściciel: GMINA DĄBROWA GÓRNICZA z siedzibą 41-300 Dąbrowa Górnicza ul. Graniczna 21

L. INWENTARYZACJA ZIELENI

Wykonano inwentaryzację zieleni na przedmiotowej działce nr 73 na której oznaczono 43 drzewa liściaste, iglaste oraz grupy zieleni na terenie skweru rekreacyjnego z zielenią urządzoną. Na w/w obszarze występują drzewa liściaste takie jak klon, jarzębina, topola, jesion, lipa oraz iglaste takie jak świerk, sosna i żywniki.

M. DANE TECHNICZNO-MATERIAŁOWE

1. **ŚCIANY ZEWNĘTRZNE:** wielowarstwowe pustak POROTHERM 30 cm + 15 cm styropian FS-15.
2. **ŚCIANY KONSTRUKCYJNE:** pustak POROTHERM 30 cm / opcjonalnie beton komórkowy, ściany monolityczne dla kondygnacji piwnicy 30 cm częściowo ściany z bloczków betonowych 38 cm.
3. **ŚCIANY DZIAŁOWE WEWNĘTRZNE:** murowane pustak ścian działowych 9/12 cm POROTHERM lub beton komórkowy.
4. **STROP RODZAJ:** stropy żelbetowe płyty krzyżowo zbrojone.
5. **SCHODY PIĘTRO:** żelbetowe monolityczne.
6. **DACH UKŁAD:** płaski, stropodach niewentylowany.
7. **DACH NACHYLENIE:** 3 stopnie/ 5%.
8. **DACH POKRYCIE:** papa wierzchniego krycia w kolorze szarym lub membrana EPDM.
9. **DACH OBRÓBK:** z blachy powlekanej szarej.

10. **KOMINY WENTYLACYJNE:** na rysunkach wskazano zbiorcze kanały instalacyjno wentylacyjne obejmujące piony kanalizacyjne, wody, wentylacji grawitacyjnej wspomaganą mechanicznie.
11. **IZOLACJE TERMICZNE ŚCIAN ZEWNĘTRZNYCH:** Współczynnik przegrody zewnętrznej ściany warstwowej $U=0,18 \text{ W/m}^2\text{K} < U \text{ max } 0,20 \text{ W/m}^2\text{K}$.
12. **IZOLACJE TERMICZNE DACHU:** 30 cm styropian min. Współczynnik przegrody stropodachu $U=0,12 \text{ W/m}^2\text{K} < U \text{ max } 0,15 \text{ W/m}^2\text{K}$.
13. **OKNA:** okna i drzwi zewnętrzne plastikowe w kolorze zewnętrznym i wewnętrznym jasno-brązowym, współczynnika przenikania ciepła $U \text{ max}=0,90 \text{ W/m}^2\text{K}$. Okna powinny być wyposażone w nawiewniki okienne spełniające wymagania wentylacji pomieszczeń poprzez odpowiedni współczynnik infiltracji. Przewidziano okna z szybą zespoloną -dwukomorową.
14. **DRZWI WEWNĘTRZNE:** typowe okleinowane w kolorach jasnego drewna.
15. **DACH OKNA POŁACIOWE DACHOWE:** nie dotyczy.
16. **PODŁOGI/POSADZKI:** płytki gresowe/panele drewniane.
17. **ELEWACJE DETALE ARCHITEKTONICZNE:** okładzina drewniana systemowa dla fragmentów elewacji.
18. **ELEWACJE OBRÓBKI BLACHARSKIE:** z blachy stalowej powlekanej w kolorze szarym.
19. **ELEWACJE BALUSTRADY BALKONÓW:** z szyby bezpiecznej i metalowe ocynkowane oraz/lub metalowe ocynkowane malowane proszkowo.
20. **ELEWACJE FAK. ZEWNĘTRZNA:** tynk cienkościenny system izolacji termicznej.
21. **ELEWACJE KOLOR:** szary/biały w dwóch odcieniach kolorystycznych.
22. **ELEWACJE COKÓŁ ŚCIANY FUNDAMENTOWEJ:** tynkowane tynkiem cienkościennym w kolorze szarym.
23. **ELEWACJE PARAPETY:** z blachy powlekanej w kolorze szarym jak obróbki blacharskie.
24. **ELEWACJE RYNNY I RURY SPUSTOWE:** odwodnienie wewnętrzne pionami w przestrzeni korytarzy.
25. **ELEWACJE KOMINY:** ponad pokryciem dachu tynkowane w kolorze elewacji.
26. **OGRODZENIE:** nie przewidziano wykonania ogrodzeń stałych.

N. KOSZTY REALIZACJI ABC

Lp.	Nazwa	pow/m2	cena PL/m2	razem PL
1	Powierzchnia użytkowa techniczna i komunikacji	2761,20 m2	3000/m2	8283600,0
2	Powierzchnia użytkowa mieszkalna PUM	7935,60 m2	3600/m2	28568160,0
3	Nawierzchnia terenów utwardzonych i parkingów	7950,0 m2	260/m2	2067000,0
4	Tereny zieleni i urządzeń terenowych	5307,0 m2	160/m2	849120,0
5	Razem koszty robót budowlanych:			39767880,0
6	Koszty dokumentacji i nadzoru realizacji Inwestycji	ryczałt	1	1308363,0
7	Razem:			41076243,0

O. KOSZTY DOKUMENTACJI ABC

Lp.	Wartość planowanych robót	Kat. złożeń	% Inwest.	razem
1	39767880,0	IV	4,70	1869090,0
2	Wskaźnik zmniejszający powtarzalność budynków		- 30%	1308363,0

1	Koncepcja	20%	261672,60
2	Projekt budowlany	40%	523345,20
3	Projekt wykonawczy	40%	523345,20785017,8
4	razem:	100%	1308363,0 PLN

Wymienione w opisie technicznym nazwy firm podane w klamrach [...] zastosowano przykładowo. Dopuszcza się stosowanie innych materiałów o podobnych właściwościach, rozwiązaniach technicznych i materiałowych.

opracował: arch. Romuald MALINA

dr inż. arch.
Romuald MALINA
uprawniony do projektowania i kierowania
robotami bez ograniczeń w specjalności
ARCHITEKTONICZNEJ
Nr ewid. 963/92 K-ce, tel. 601-44-10-45

URZĄD MARSZAŁKOWSKI

Województwo Śląskie
Wydział Zarządzania i Finansów
40-002 KATOWICE
ul. Wolności 25
01-232252

Nr ewid. 963/92

18 grudnia 1992 r.
Katowice, dnia

STwierdzenie PRZEYTOwANIA /AMDOwOPI

DO PEŁNIENIA SAMODziELNYCH FUNKCJI TECHNICZNYCH W BUDOWNICTWIE

Na podstawie § 2, ust. 1, pkt. 1, § 4, ust. 1, i 2,
i § 13, ust. 1 pkt. 1, rozporządzenia Ministra Gospodarki Tereno-
wej i Ochrony Środowiska z dnia 20 lutego 1977 r. w sprawie sam-
odzielnych funkcji technicznych w budownictwie (Dz.U. Nr 8, poz. 46
z późn. zm.) (Dz.U. Nr 60)§1 poz. 799) stwierdza się, że:

Imię i nazwisko: ROMUALD Y A L I N A
Magister inżynier architekt
urodzony dnia 25 kwietnia 1963 r. w Czeladzi
posiada przygotowanie zawodowe upoważniające do wykonywania sa-
modzielnej funkcji projektanta
w specjalności architektonicznej

Imię i nazwisko: ROMUALD Y A L I N A jest upoważniony do :

1/ sporządzania projektów w zakresie rozdziałów architektonicznych
wszelkich obiektów,

2/ sporządzania projektów rozwiązań konstrukcyjno-budowlanych
w zakresie obiektów budowlanych o poszechnie znanych rozwiązaniach
konstrukcyjnych i schematach technicznych z wyłączeniem konstrukcji
fundamentów głębokich i trudniejszych konstrukcji statycznie niewyżna-
czalnych,

3/ kierowania nadzorowania i kontrolowania budowy i robót oraz do oce-
nienia i badania stanu technicznego obiektów budowlanych w budownictwie
jednorodnym, zagrodowym oraz innych budynków o kubaturze do 1000m³
z wyłączeniem konstrukcji fundamentów głębokich i trudniejszych konstru-
kcji statycznie niewyznaczalnych.

z up. WOLZOWODY
40-002 Katowice
Wydział Zarządzania i Finansów
ul. Wolności 25
01-232252



IZBA ARCHITEKTÓW
RZECZYPOSPOLITEJ POLSKIEJ

Śląska Okręgowa Rada Izby Architektów RP

ZASWIADCZENIE - ORYGINAŁ
(wypis z listy architektów)

Śląska Okręgowa Rada Izby Architektów RP zaświadcza, że:

DR INŻ. ARCH. ROMUALD MALINA

posiadający kwalifikacje zawodowe do pełnienia samodzielnych funkcji technicznych w budownictwie
w specjalności architektonicznej i w zakresie posiadanych uprawnień nr 963/92,
jest wpisany na listę członków Śląskiej Okręgowej Izby Architektów RP
pod numerem: SL-0108.

Członek czynny od: 28-01-2002 r.

Data i miejsce wygenerowania zaświadczenia: 11-01-2021 r. Katowice.

Zaświadczenie jest ważne do dnia: 30-06-2021 r.

Podpisano elektronicznie w systemie informacyjnym Izby Architektów RP przez:
ANITA LANGER, Sekretarz Okręgowej Rady Izby Architektów RP.

Nr weryfikacyjny zaświadczenia:

SL-0108-35CC-93C1-ED68-AC95

Dane zawarte w niniejszym zaświadczeniu można sprawdzić podając nr weryfikacyjny
zaświadczenia w publicznym serwisie internetowym Izby Architektów: www.izbaarchitektow.pl
lub kontaktując się bezpośrednio z wiceprzewodniczącą Okręgowej Izby Architektów RP.

ZA ZGODNOŚĆ Z ORYGINAŁEM



architekci
MALINA



BIURO: 42-500 BIEDZIN,
ul. GZICHOWSKA 17,
tel.: 691-44-10-45,
e-mail: malina@architekci.malina.pl

<p>INWESTOR</p> <p>GMINA DĄBROWA GÓRNICZA 41-300 DĄBROWA GÓRNICZA UL. GRANICZNA 21</p>	<p>AUTORIZY PROJEKTU</p> <p>proj.: dr inż. arch. Romuald MALINA oprac. mgr inż. arch. Paweł MALINA oprac.: mgr inż. arch. Iwona LEKS</p>	<p>PRZEDMIOT RYSUNKU</p> <p>WIZUALIZACJE</p>	<p>NR RYS.</p> <p>W-1</p>
<p>TEMAT I ADRES OBIEKTU</p> <p>KONCEPCJA PROGRAMOWO-PRZESTRZENNA BUDYNKÓW MIESZKALNYCH WIELODZINIANYCH - AKTUALIZACJA KONCEPCJI 41-303 DĄBROWA GÓRNICZA UL. KWIATKOWSKIEGO NR.DZ. 73/6</p>	<p>BRANŻA</p> <p>ARCH</p>	<p>DATA</p> <p>19.02.2021</p>	<p>NR PROJ.</p> <p>900a121KWI</p>
<p>PODPIS</p> <p><i>R. Malina</i> <i>P. Malina</i> <i>I. Lew</i></p>	<p>STADIUM</p> <p>KONC.</p>	<p>BRANŻA</p> <p>ARCH</p>	<p>PRZEDMIOT RYSUNKU</p> <p>WIZUALIZACJE</p>



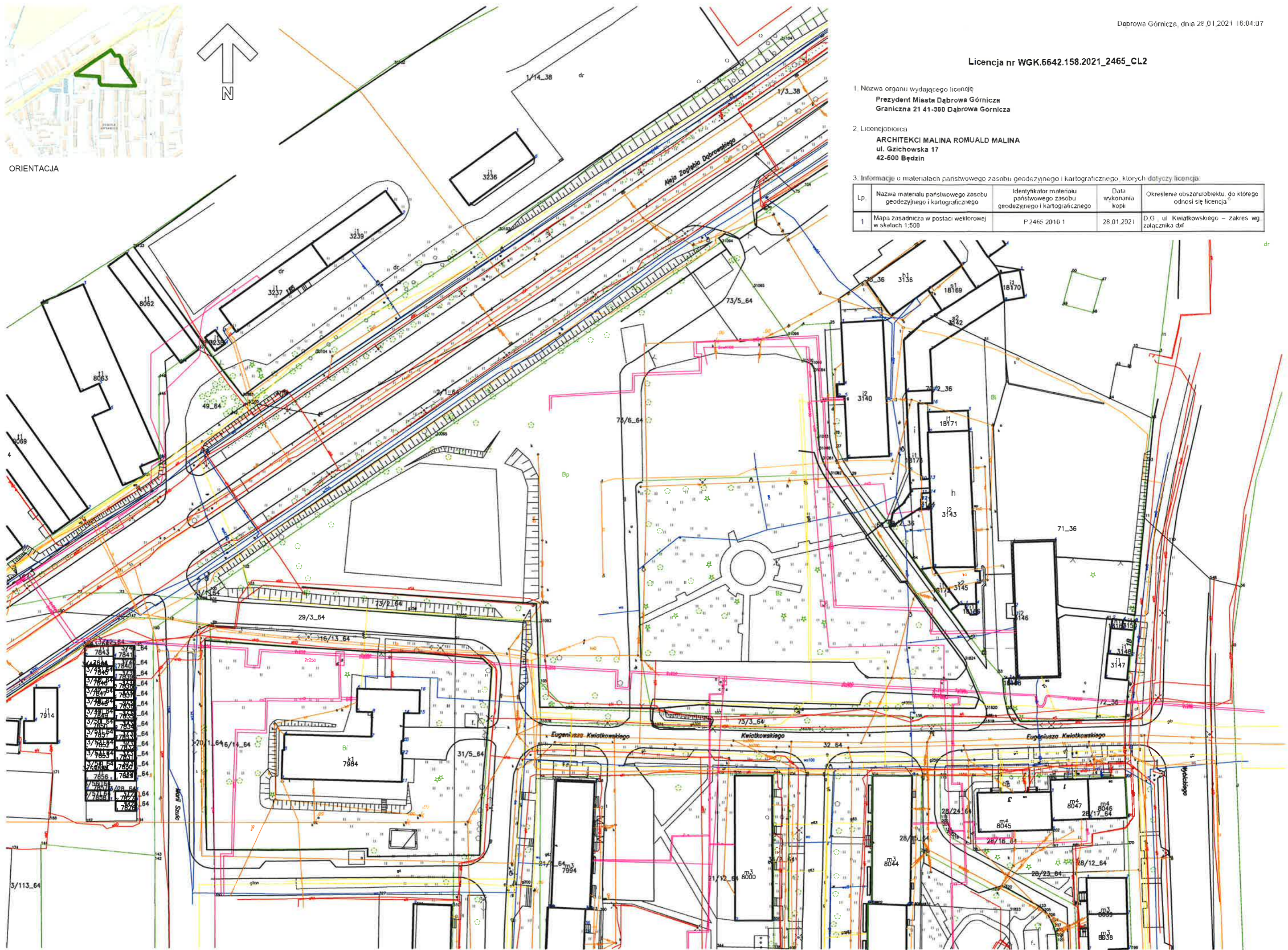
Licencja nr WGK.6642.158.2021_2465_CL2

1. Nazwa organu wydającego licencję
Prezydent Miasta Dąbrowa Górnicza
Graniczna 21 41-300 Dąbrowa Górnicza

2. Licencjodawca
ARCHITEKCI MALINA ROMUALD MALINA
ul. Gzichowska 17
42-600 Będzin

3. Informacje o materiałach państwowego zasobu geodezyjnego i kartograficznego, których dotyczy licencja:

Lp.	Nazwa materiału państwowego zasobu geodezyjnego i kartograficznego	Identyfikator materiału państwowego zasobu geodezyjnego i kartograficznego	Data wykonania kopii	Określenie obszaru/objektu, do którego odnosi się licencja ¹⁾
1	Mapa zasadnicza w postaci wektorowej w skalach 1:500	P 2465 2010 1	28.01.2021	D.G. ul. Kwiatkowskiego – zakres wg załącznika dxf



ORIENTACJA

7843	7844	7845	7846	7847	7848	7849	7850	7851	7852	7853	7854	7855	7856	7857	7858	7859	7860
7861	7862	7863	7864	7865	7866	7867	7868	7869	7870	7871	7872	7873	7874	7875	7876	7877	7878

MAPA Z PROJEKTEM PODZIAŁU

SKALA 1:1000

WYKAZ ZMIAN GRUNTOWYCH

STAN DOTYCHCZASOWY							
Nr rej.	KW	Numer ewid.		Określenie położenia	Rodzaj użytku	Powierzchnia [ha]	
		mapy	działki				
9923	KA1D/00017909/9	64	73/4	Kwiatkowskiego	Bp	0,9570	
					Bz	0,5773	
Id dz: 246501_1.0003.AR_64.73/4						razem	1,5343

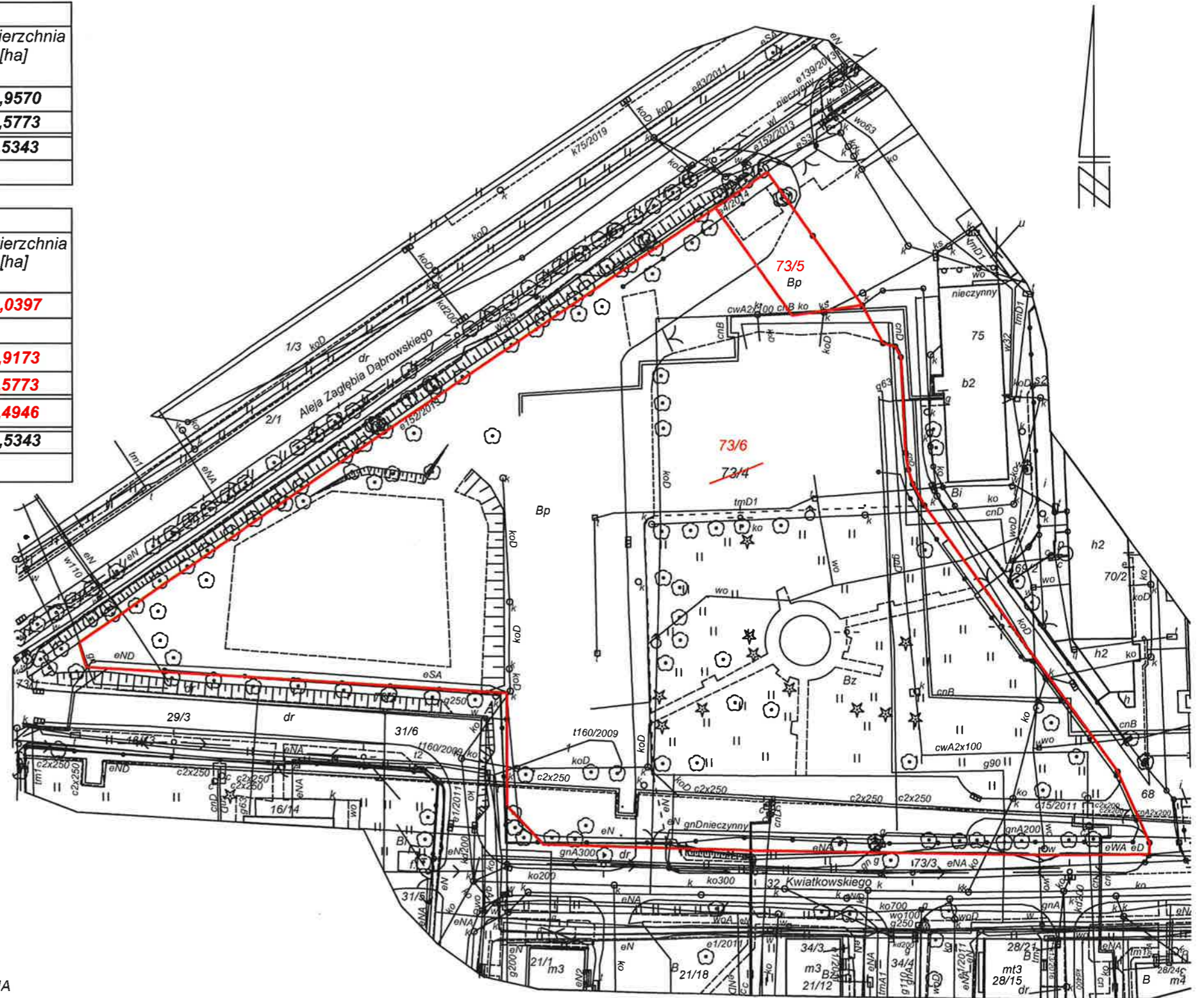
STAN NOWY							
Nr rej.	KW	Numer ewid.		Określenie położenia	Rodzaj użytku	Powierzchnia [ha]	
		mapy	działki				
9923	KA1D/00017909/9	64	73/5	Kwiatkowskiego	Bp	0,0397	
9923	KA1D/00017909/9	64	73/6	Kwiatkowskiego	Bp	0,9173	
					Bz	0,5773	
						Razem	1,5343

Słownie: jeden hektar pięć tysięcy trzysta czterdzieści trzy metry kwadratowe.

WGK.6640.998.2020

Dąbrowa Górnicza dnia 03.11.2020r.

ORIENTACJA



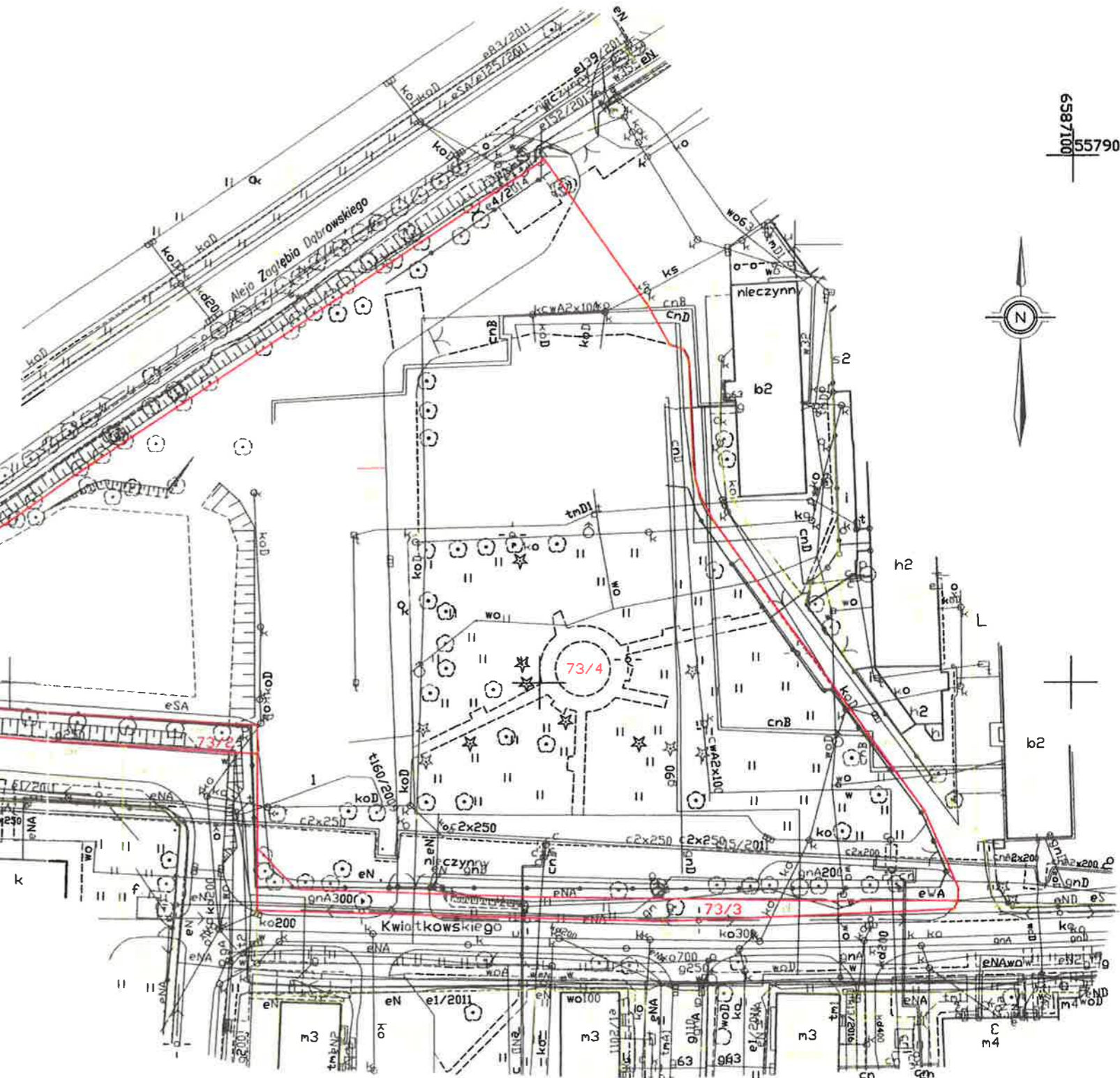
GEODETA UPRAWNIONY
 mgr inż. Edward Mularczyk
 Rejestr GUGIK nr 4372

PRACOWNIA GEODEZYJNO-KARTOGRAFICZNA
 "EDMAR"s.c.
 Edward Mularczyk, Marcin Mularczyk
 ul. Graniczna 12/105

MAPA Z PROJEKTEM PODZIAŁU NIERUCHOMOŚCI

WYKAZ ZMIAN GRUNTOWYCH

STAN DOTYCHCZASOWY						STAN NOWY							
Nr rej.	Nr KW.	Nr obrębu	Nr arkusza	Nr działki	Rodzaj użytku	Powierzchnia			Nr działki	Rodzaj użytku	Powierzchnia		
						ha	a	m ²			ha	a	m ²
9923	KA1D/00017909/9	0003	64	73	Bp Bz dr	0	95	70	73/1	dr	0	00	06
						Położenie działki: ul. Szulc							
						0	57	73	73/2	dr	0	05	45
						Położenie działki: ul. Krasickiego							
						0	10	59	73/3	dr	0	05	08
Położenie działki: ul. Kwiatkowskiego							73/4	Bp	0	95	70		
								Bz	0	57	73		
									1	53	43		
Położenie działki : ul. Kwiatkowskiego						Położenie działki: ul. Kwiatkowskiego							
RAZEM:						RAZEM:							



6587100
5579000



Wyrys z mapy zasadniczej: 6.131.31.05.3;6.131.31.10.1

SKALA 1:1000

ORIENTACJA

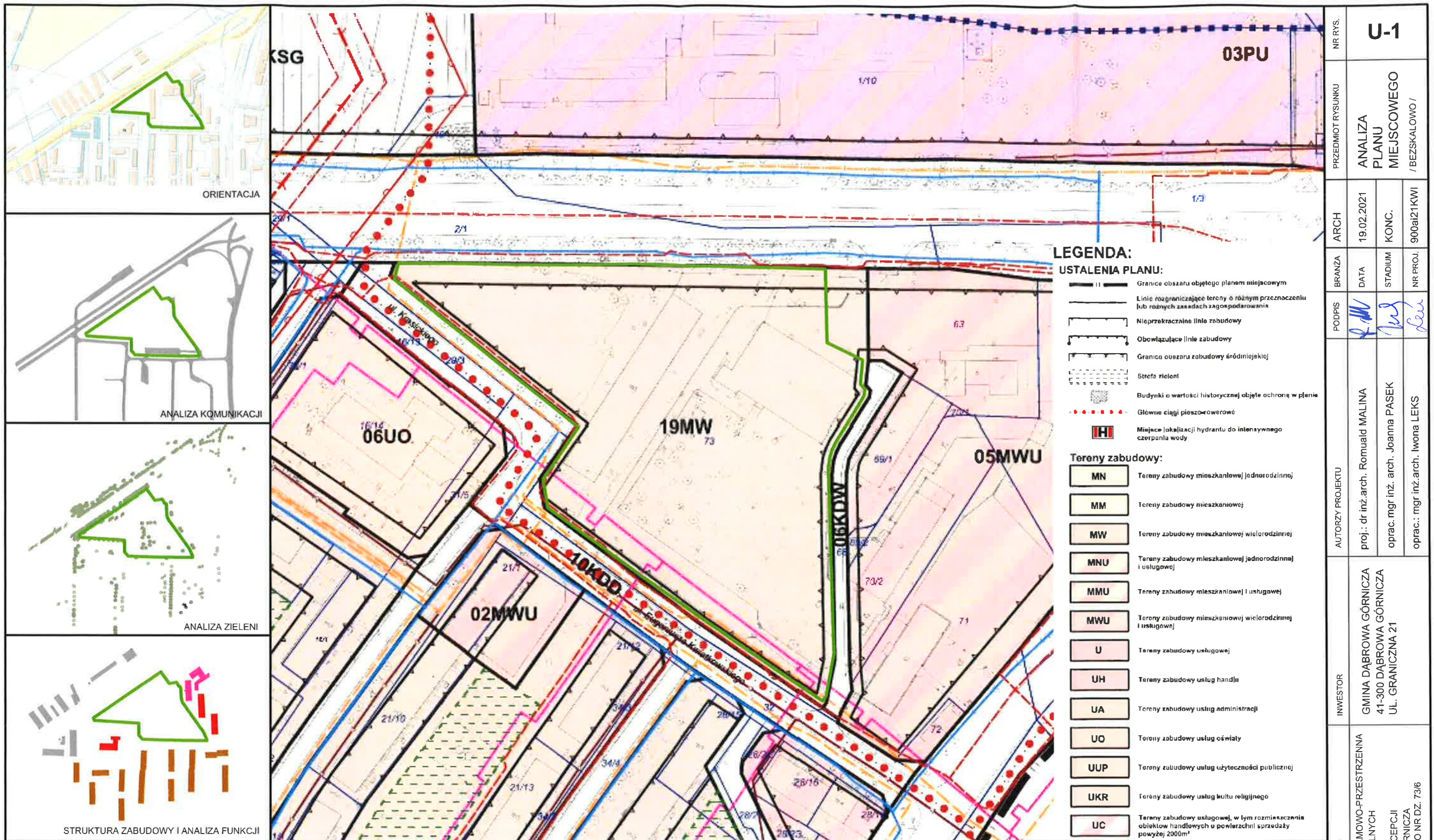


GEODETA UPRAWNIENY
 mgr inż. ELŻBIETA MULARZ
 świad. MGPIB N: 4373 2019-11-22

2019.1752
28.11.

W niniejszym projekcie podziału została
 zatwierdzona decyzją Prezydenta Miasta
 Dąbrowy Górniczej z dnia 15-01-2020
 N.G.N.H. 6.831.58.2019.A6

6586900
5578800



LEGENDA:

USTALENIA PLANU:

- Granicę obszaru objętego planem miejscowym
- Linie rozgraniczające tereny o różnym przeznaczeniu lub różnych zasadach zagospodarowania
- Nieprzekraczalną linię zabudowy
- Obwiazujące linie zabudowy
- Granicę obszaru zabudowy środowiskowej
- Strefa zieleni
- Budynki o wartości historycznej objęte ochroną w planie
- Główne ciągi pieszcowe
- Miejsce lokalizacji hydrantu do intensywnego czyszczenia wody

Tereny zabudowy:

MN	Tereny zabudowy mieszkaniowej jednorodzinnej
MM	Tereny zabudowy mieszkaniowej
MW	Tereny zabudowy mieszkaniowej wielorodzinnej
MNU	Tereny zabudowy mieszkaniowej jednorodzinnej i usługowej
MMU	Tereny zabudowy mieszkaniowej i usługowej
MWU	Tereny zabudowy mieszkaniowej wielorodzinnej i usługowej
U	Tereny zabudowy usługowej
UH	Tereny zabudowy usług handlu
UA	Tereny zabudowy usług administracji
UO	Tereny zabudowy usług oświaty
UUP	Tereny zabudowy usług użyteczności publicznej
UKR	Tereny zabudowy usług kultury religijnej
UC	Tereny zabudowy usługowej, w tym rozmieszczenia obiektów handlowych u powierzchni sprzedaży powyżej 2000m ²

NR RYS.	U-1
PRZEDMIOT RYSUNKU	ANALIZA PLANU MIEJSCOWEGO / BEZSKALOWO /
BRANŻA	ARCH
DATA	19.02.2021
STADIUM	KONC.
NR PROJ.	900ai21KWI
PODPIS	<i>[Signature]</i>
AUTORZY PROJEKTU	proj.: dr inż. arch. Romuald MALINA oprac. mgr inż. arch. Joanna PASEK oprac.: mgr inż. arch. Iwona LEKS
INWESTOR	GMINA DĄBROWA GÓRNICZA 41-300 DĄBROWA GÓRNICZA UL. GRANICZNA 21
TEMAT I ADRES OBIEKTU	KONCEPCJA PROGRAMOWO-PRZESTRZENNA BUDYNKÓW MIESZKALNYCH WIELORODZINNYCH - AKTUALIZACJA KONCEPCJI 41-303 DĄBROWA GÓRNICZA UL. KWIATKOWSKIEGO NR DZ. 73/6

TEREN 19MW

Uchwała Rady Miejskiej w Dąbrowie Górniczej z dnia 13.12.2017 r. Nr XXIV/729/2017 "Miejscowy plan zagospodarowania przestrzennego miasta Dąbrowa Górnicza dla terenów położonych w rejonie ulic: Aleja Zagłębia Dąbrowskiego - Poniatowskiego - Al. J. Piłsudskiego - Wybickiego, z wyłączeniem obszaru w rejonie ulic Piecucha i Parkowej"

- MW – tereny zabudowy mieszkaniowej wielorodzinnej
Wyznacza się tereny oznaczone symbolami od 01MW do 19MW, dla których ustala się:
- Przeznaczenie terenów:
 - podstawowe – zabudowa mieszkaniowa wielorodzinna
 - uzupełniająca na terenach oznaczonych symbolem od 01MW do 10MW oraz od 15MW do 19MW – usługi: biurowe, handlu detalicznego, konsumpcyjne i społeczne.
 - Zasady ochrony i kształtowania ład przestrzennego:
 - przeznaczenie uzupełniające dopuszcza się wyłącznie jako wbudowane w kondygnacje parterowe budynków z zakresu przeznaczenia podstawowego.
 - Parametry i wskaźniki zagospodarowania terenu:
 - maksymalna wielkość powierzchni zabudowy w stosunku do powierzchni działki budowlanej;
 - maksymalna wielkość powierzchni zabudowy w stosunku do powierzchni działki budowlanej na terenach oznaczonych symbolem od 01MW, 05MW do 08MW, 19MW – 0,35;
 - maksymalna intensywność zabudowy:
 - na terenach oznaczonych symbolem 19MW – 3,0
 - minimalna intensywność zabudowy – 0,40;
 - minimalny udział powierzchni biologicznie czynnej - 30%
 - Parametry i wskaźniki kształtowania zabudowy:
 - maksymalna wysokość zabudowy:
 - na terenach oznaczonych symbolem 19MW – 30,0 m
 - maksymalna ilość kondygnacji nadziemnych budynków z zakresu przeznaczenia podstawowego:
 - na terenach oznaczonych symbolem 19MW – 9
 - minimalna ilość kondygnacji nadziemnych budynków mieszkalnych – 4.
 - dachy płaskie
 - Ustala się dla obszaru objętego planem następujące zasady obsługi parkingowej:
 - [...] b) dla zabudowy mieszkaniowej wielorodzinnej – 1,25 miejsca postojowego na każdy lokal mieszkalny;

TEREN 02KDG

Wyznacza się tereny oznaczone symbolem 01KDG i 02KDG, dla których ustala się:

- przeznaczenie podstawowe – droga publiczna klasy „główna”;
- szerokość pasa drogowego w liniach rozgraniczających zgodnie z rysunkiem planu.

TEREN 10KDD

Wyznacza się tereny oznaczone symbolem od 01KDD do 12KDD, dla których ustala się:

- przeznaczenie podstawowe – droga publiczna klasy „dojazdowa”;
- szerokość pasa drogowego w liniach rozgraniczających zgodnie z rysunkiem planu.

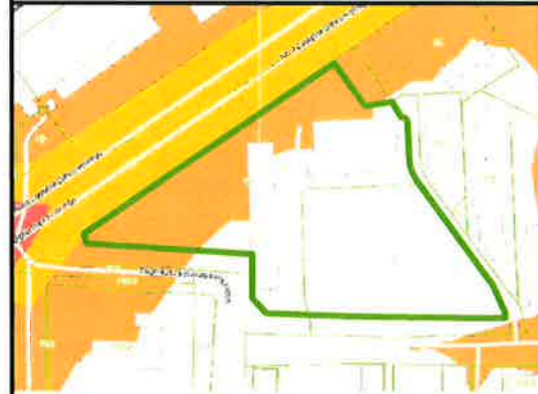




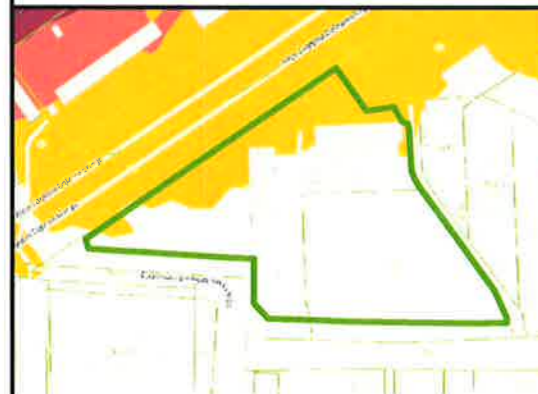
ORIENTACJA



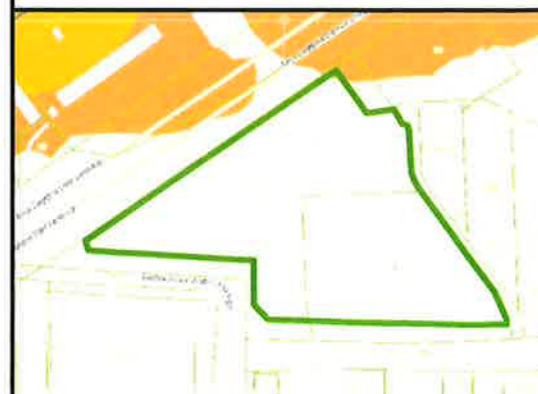
ANALIZA NATEŻENIA HAŁASU - DROGI /DZIEŃ/



ANALIZA NATEŻENIA HAŁASU - DROGI /NOC/



ANALIZA NATEŻENIA HAŁASU - KOLEJ/DZIEŃ/



ANALIZA NATEŻENIA HAŁASU - KOLEJ/NOC/






ANALIZY URBANISTYCZNE NATEŻENIA HAŁASU

OBJAŚNIENIA:

-  GRANICA WŁASNOŚCI
-  50 - 55 dB
-  55 - 60 dB
-  60 - 65 dB
-  65 - 70 dB
-  70 - 75 dB
-  powyżej 75 dB

ANALIZĘ HAŁASU PRZEPROWADZONO NA PODSTAWIE UZYSKANYCH INFORMACJI Z PORTALU www.akustyk.dabrowa-gornicza.pl

TEMAT I ADRES OBIEKTU	KONCEPCJA PROGRAMOWO-PRZESTRZENNA BUDYNKÓW MIESZKALNYCH WIELORODZINNYCH - AKTUALIZACJA KONCEPCJI 41-303 DĄBROWA GÓRNICZA UL. KWIA TKOWSKIEGO NR DZ. 73/6		INWESTOR	GMINA DĄBROWA GÓRNICZA 41-300 DĄBROWA GÓRNICZA UL. GRANICZNA 21	AUTORZY PROJEKTU	proj.: dr inż.arch. Romuald MALINA oprac. mgr inż. arch. Joanna PASEK oprac.: mgr inż.arch. Iwona LEKS	PODPIS	  	BRANŻA	ARCH	DATA	19.02.2021	STADIUM	KONC.	NR PROJ.	900ai21KWI	PRZEDMIOT RYSUNKU	ANALIZY URBANISTYCZNE NATEŻENIE HAŁASU	NR RYS.	U-2



NR	NAZWA GATUNKU	OBWÓD PNIA / CM /	NR	NAZWA GATUNKU	OBWÓD PNIA / CM /	NR	NAZWA GATUNKU	OBWÓD PNIA / CM /	NR	NAZWA GATUNKU	OBWÓD PNIA / CM /
1	KLON	112	13	KLON	133	25	JARZĘBINA	80	37a	TOPOLA	125
2	LIPA	50	14	LIPA	93	26	JARZĘBINA	80	37b	TOPOLA	156
3	KLON	105	15	JARZĘBINA	78	27	JARZĘBINA	76	38	TOPOLA	214
4	KLON	70	16	JARZĘBINA	55	28	LIPA	124	39	TOPOLA	178
5	KLON	115	17	JARZĘBINA	60	29	JESION	110	40	TOPOLA	230
6	KLON	138	18	JARZĘBINA	65	30	KLON	114	41a	TOPOLA	125
7	LIPA	104	19	KLON	140	31	KLON	190	41b	TOPOLA	66
8	KLON	160	20	JESION	97	32	ŚWIERK	50	42a	TOPOLA	164
9	KLON	134	21	KLON	129	33	JARZĘBINA	50	42b	TOPOLA	135
10	LIPA	168	22	JESION	106	34	TOPOLA	220	43	KLON	40
11	ŚWIERK SREBRNY	31	23	JESION	82	35	TOPOLA	188			
12	ŚWIERK SREBRNY	54	24	KLON	150	36	TOPOLA	200			

GRUPY ZIELENI:

NR	NAZWA GATUNKU
a	KLON, KLON JESIONOLISTNY, SURMIA, LIPA
b	KLON, JARZĘBINA, BUK
c	DRZEWA OWOCOWE
d	BRZOZA, LESZCZYNA, KRZEWY
e	ŻYWOTNIK SMARAGD (6SZT), ŻYWOTNIK ZACHODNI (3SZT), JAŁOWIEC PŁOŻACY (6SZT)
f	ŚWIERK POLSKI (F1), ŻYWOTNIK SMARAGD 2SZT, LIGUSTR POSPOLITY
g	ŻYWOTNIK SMARAGD (3SZT), WIERZBA, SOSNA-LIMBA, ŚWIERK
h	SOSNA - LMBA (3SZT)
i	ŻYWOTNIK SMARAGD (5SZT), ŻYWOTNIK ZACHODNI (1SZT)

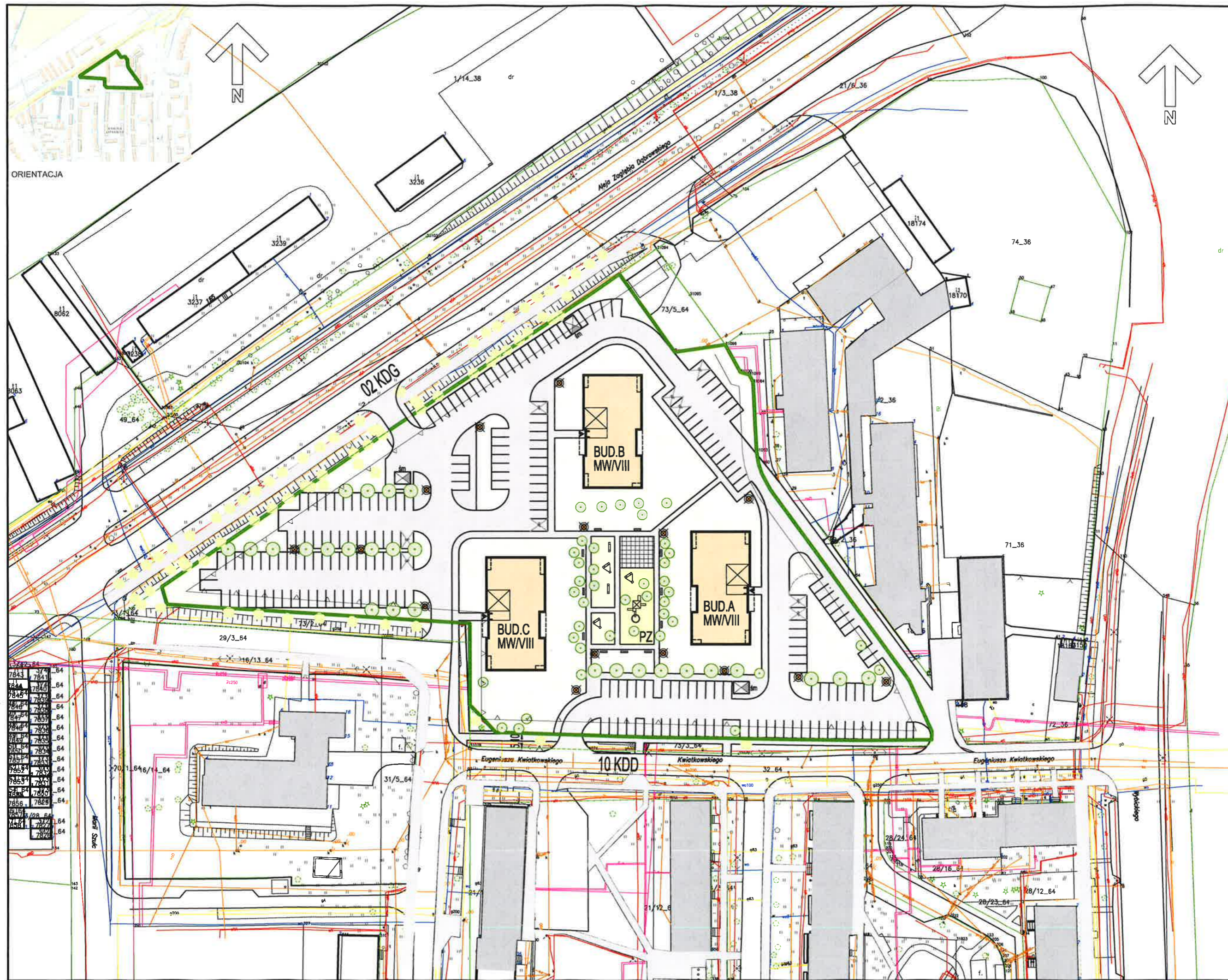
OBŚWIENIA:

- GRANICA WŁASNOŚCI
- INWENTARYZOWANE DRZEWA
- INWENTARYZOWANE DRZEWA IGLASTE
- ISTNIEJĄCA STREFA ZIELENI IZOLACYJNEJ NIE OBJĘTA INWENTARYZACJĄ

RYСУNEK INWENTARYZACJI ZIELENI AKTUALNY NA DZIEŃ OPRACOWANIA KONCEPCJI 29.09.2017r

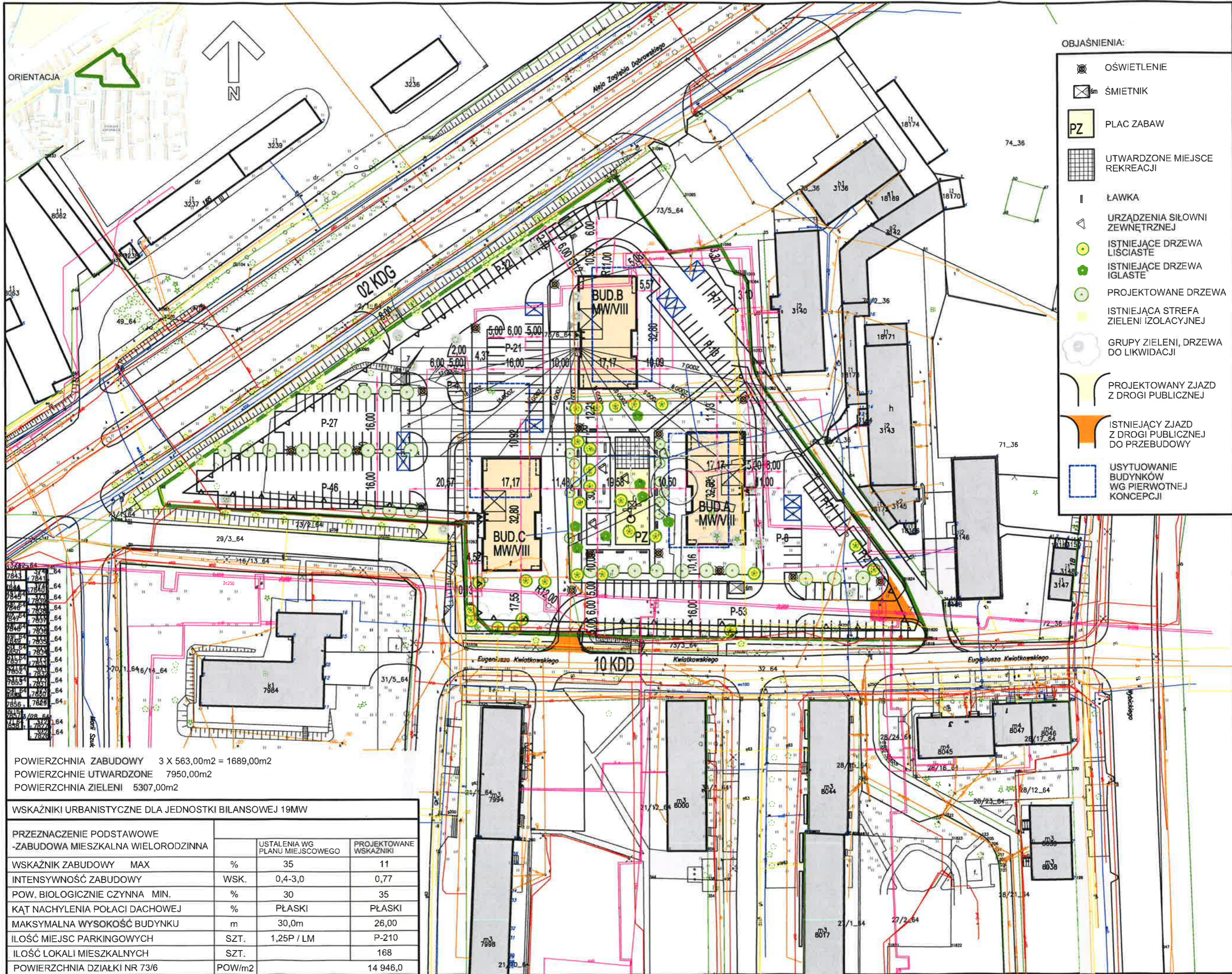
TEMAT I ADRES OBIEKTU	KONCEPCJA PROGRAMOWO-PRZESTRZENNA BUDYNKÓW MIESZKALNYCH WIELODZIENNYCH - AKTUALIZACJA KONCEPCJI 41-303 DĄBROWA GÓRNICZA UL. KWIATKOWSKIEGO NR DZ. 73/6		INWESTOR	GMINA DĄBROWA GÓRNICZA 41-300 DĄBROWA GÓRNICZA UL. GRANICZNA 21		AUTORZY PROJEKTU	proj.: dr inż.arch. Romuald MALINA oprac. mgr inż. arch. Joanna PASEK oprac.: mgr inż.arch. Iwona LEKS		PODPIS	[Signatures]		BRANŻA	ARCH	NR RYS.	U-3
	DATA	19.02.2021		STADIUM	KONC.		NR PROJ.	900ai/21KWI							





ORIENTACJA

architektura MALINA BIURO 42-500 BIEDZIN, ul. GZICHOWSKA 17, tel. 601-44-10-45, e-mail: malina@architekturalmalina.pl	TEMAT I ADRES OBIEKTU KONCEPCJA PROGRAMOWO-PRZESTRZENNA BUDYNKÓW MIESZKALNYCH WIELODZINIANYCH - AKTUALIZACJA KONCEPCJI 41-303 DĄBROWA GÓRNICZA UL. KWIATKOWSKIEGO NR DZ. 73/6	INWESTOR GMINA DĄBROWA GÓRNICZA 41-300 DĄBROWA GÓRNICZA UL. GRANICZNA 21	AUTORZY PROJEKTU proj.: dr inż. arch. Romuald MALINA oprac. mgr inż. arch. Joanna PASEK oprac.: mgr inż. arch. Iwona LEKS	PODPIS 	BRANŻA ARCH.	DATA 19.02.2021 STADIUM KONC.	PRZEDMIOT RYSUNKU KOMPOZYCJA PLANU - PZT SKALA 1:1000	NR RYS. U-4
	NR PROJ. 900ai21KWI							



- OBJAŚNIENIA:**
- OŚWIETLENIE
 - ŚMIETNIK
 - PLAC ZABAW
 - UTWARDZONE MIEJSCA REKREACJI
 - ŁAWKA
 - URZĄDZENIA SIŁOWNI ZEWNĘTRZNEJ
 - ISTNIEJĄCE DRZEWA LIŚCIASTE
 - ISTNIEJĄCE DRZEWA IGLASTE
 - PROJEKTOWANE DRZEWA
 - ISTNIEJĄCA STREFA ZIELENI IZOLACYJNEJ
 - GRUPY ZIELENI, DRZEWA DO LIKWIDACJI
 - PROJEKTOWANY ZJAZD Z DROGI PUBLICZNEJ
 - ISTNIEJĄCY ZJAZD Z DROGI PUBLICZNEJ DO PRZEBUDOWY
 - USYTUOWANIE BUDYNKÓW WG PIERWOTNEJ KONCEPCJI

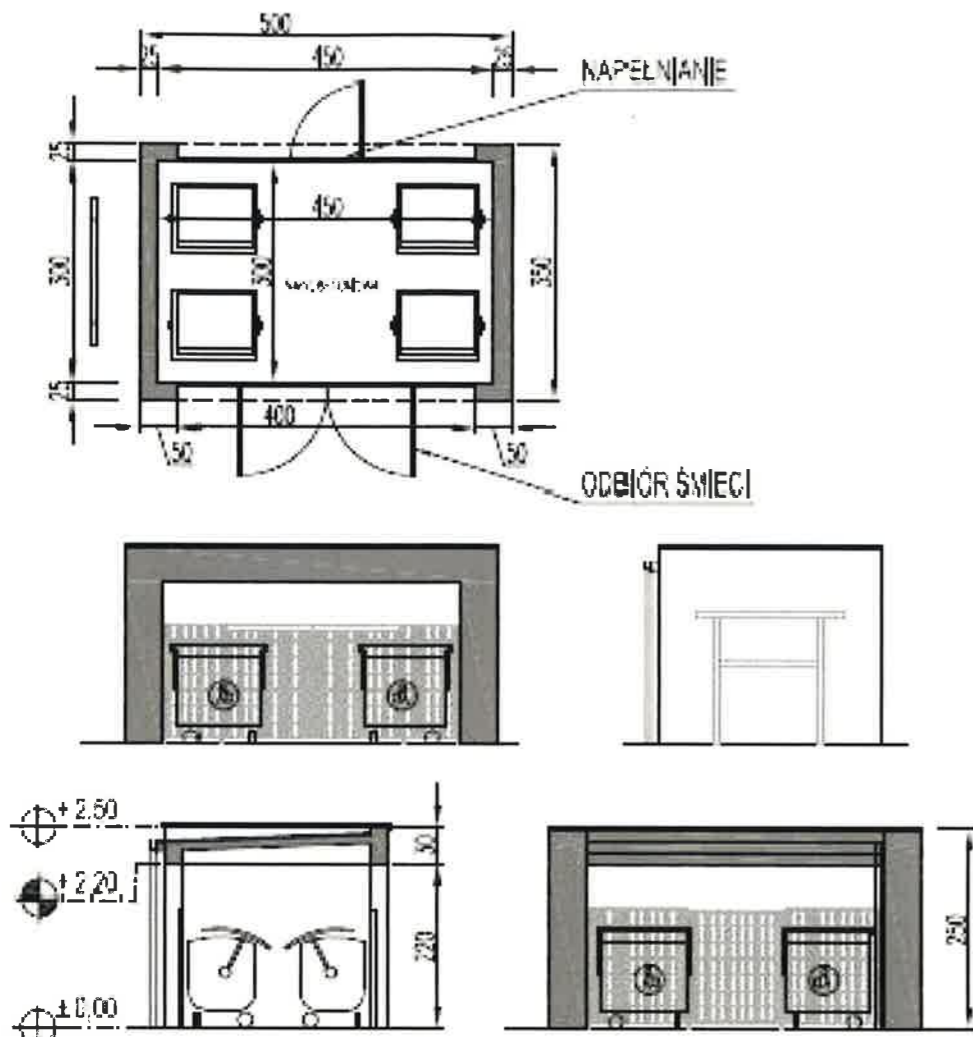
POWIERZCHNIA ZABUDOWY 3 X 563,00m² = 1689,00m²
 POWIERZCHNIE UTWARDZONE 7950,00m²
 POWIERZCHNIA ZIELENI 5307,00m²

WSKAŹNIKI URBANISTYCZNE DLA JEDNOSTKI BILANSOWEJ 19MW

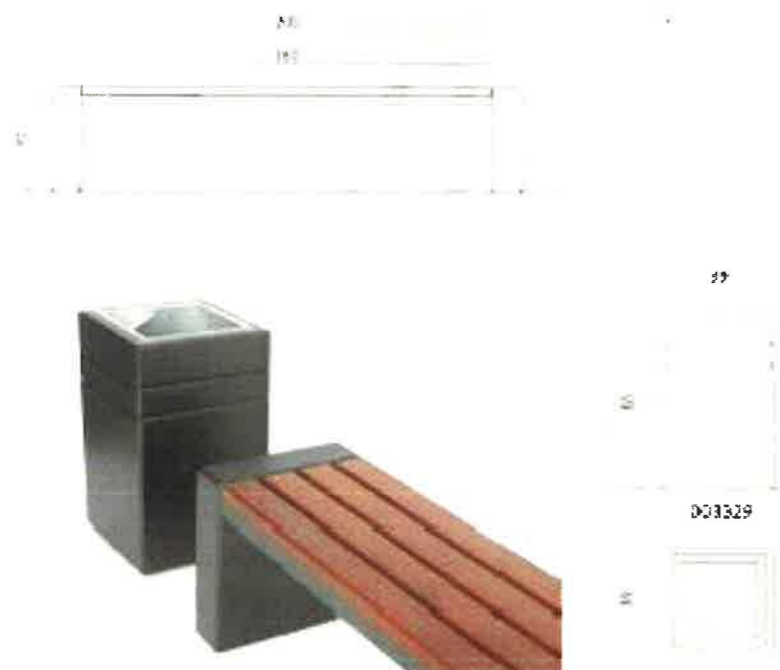
PRZEZNACZENIE PODSTAWOWE	USTALENIA WG PLANU MIEJSCOWEGO		PROJEKTOWANE WSKAŹNIKI
ZABUDOWA MIESZKALNA WIELORODZINNA			
WSKAŹNIK ZABUDOWY MAX	%	35	11
INTENSYWNOŚĆ ZABUDOWY	WSK.	0,4-3,0	0,77
POW. BIOLOGICZNIE CZYNNA MIN.	%	30	35
KĄT NACHYLENIA POŁACI DACHOWEJ	%	PŁASKI	PŁASKI
MAKSYMALNA WYSOKOŚĆ BUDYNKU	m	30,0m	26,00
ILOŚĆ MIEJSC PARKINGOWYCH	SZT.	1,25P / LM	P-210
ILOŚĆ LOKALI MIESZKALNYCH	SZT.		168
POWIERZCHNIA DZIAŁKI NR 73/6	POW/m ²		14 946,0

NR RYS.	U-5	
PRZEDMIOT RYSUNKU	PLANSZA WYMIAROWA -PZT SKALA 1:1000	
ARCH	19.02.2021	KONC.
BRANZA	DATA	STADIUM
PODPIS	<i>[Signature]</i>	<i>[Signature]</i>
AUTORZY PROJEKTU	proj.: dr inż.arch. Romuald MALINA	oprac. mgr inż. arch. Joanna PASEK
INWESTOR	GMINA DĄBROWA GÓRNICZA 41-300 DĄBROWA GÓRNICZA UL. GRANICZNA 21	
TEMAT I ADRES OBIEKTU	KONCEPCJA PROGRAMOWO-PRZESTRZENNA BUDYNKÓW MIESZKALNYCH WIELORODZINNYCH - AKTUALIZACJA KONCEPCJI 41-303 DĄBROWA GÓRNICZA UL. KWIA TKOWSKIEGO NR.DZ. 73/6	
 BIURO: 42-500 BIEŻCZYN, UL. SZCZEPKOWSKA 17, tel.: 601-44-10-45, e-mail: malina@architekci-malina.pl		

PLAC GOSPODARCZY SKALA 1:100



ŁAWKA I KOSZ NA ŚMIECI



PRZYKŁADOWE URZĄDZENIA PLACU ZABAW

PIASKOWNICA

2001



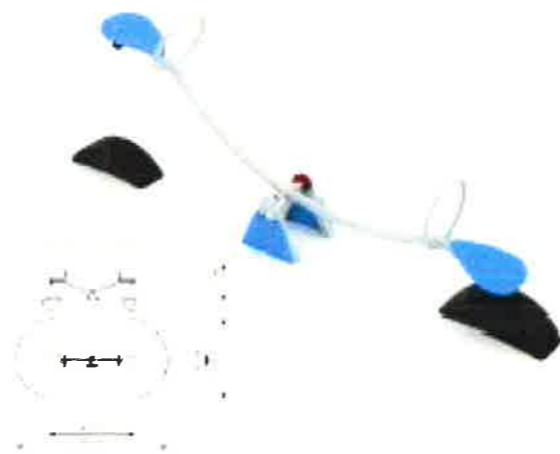
KARUZELA

System Karuzela
 - 2 miejsca siedzące
 - 2 miejsca stojące
 - 2 miejsca siedzące
 - 2 miejsca stojące
 - 2 miejsca siedzące
 - 2 miejsca stojące

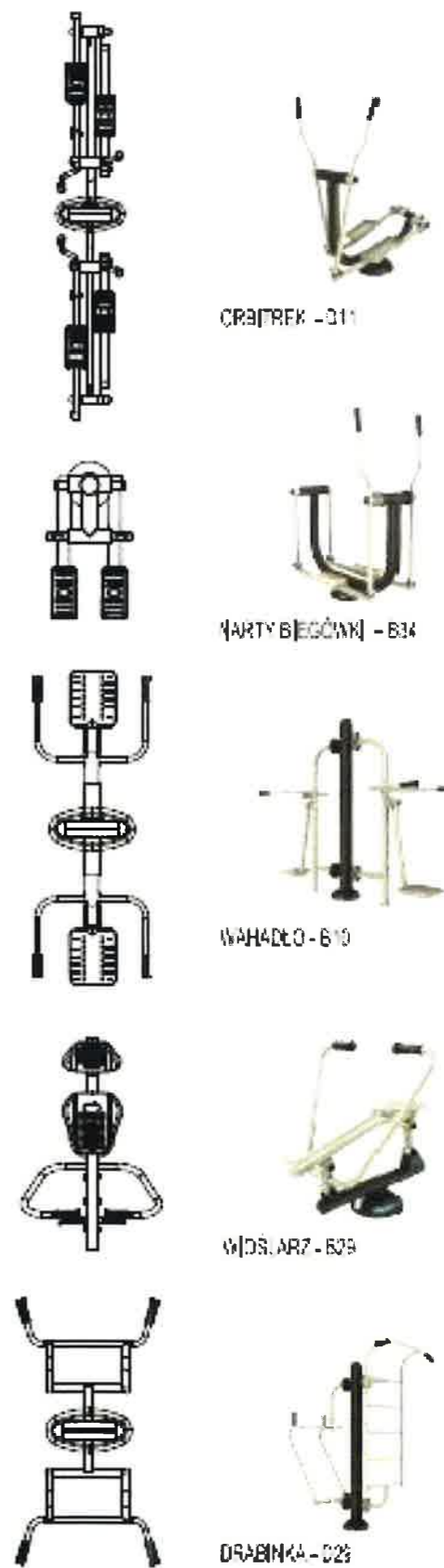


HUŚTAWKA PODWÓJNA

System Huśtawka
 - 2 miejsca siedzące
 - 2 miejsca stojące
 - 2 miejsca siedzące
 - 2 miejsca stojące
 - 2 miejsca siedzące
 - 2 miejsca stojące

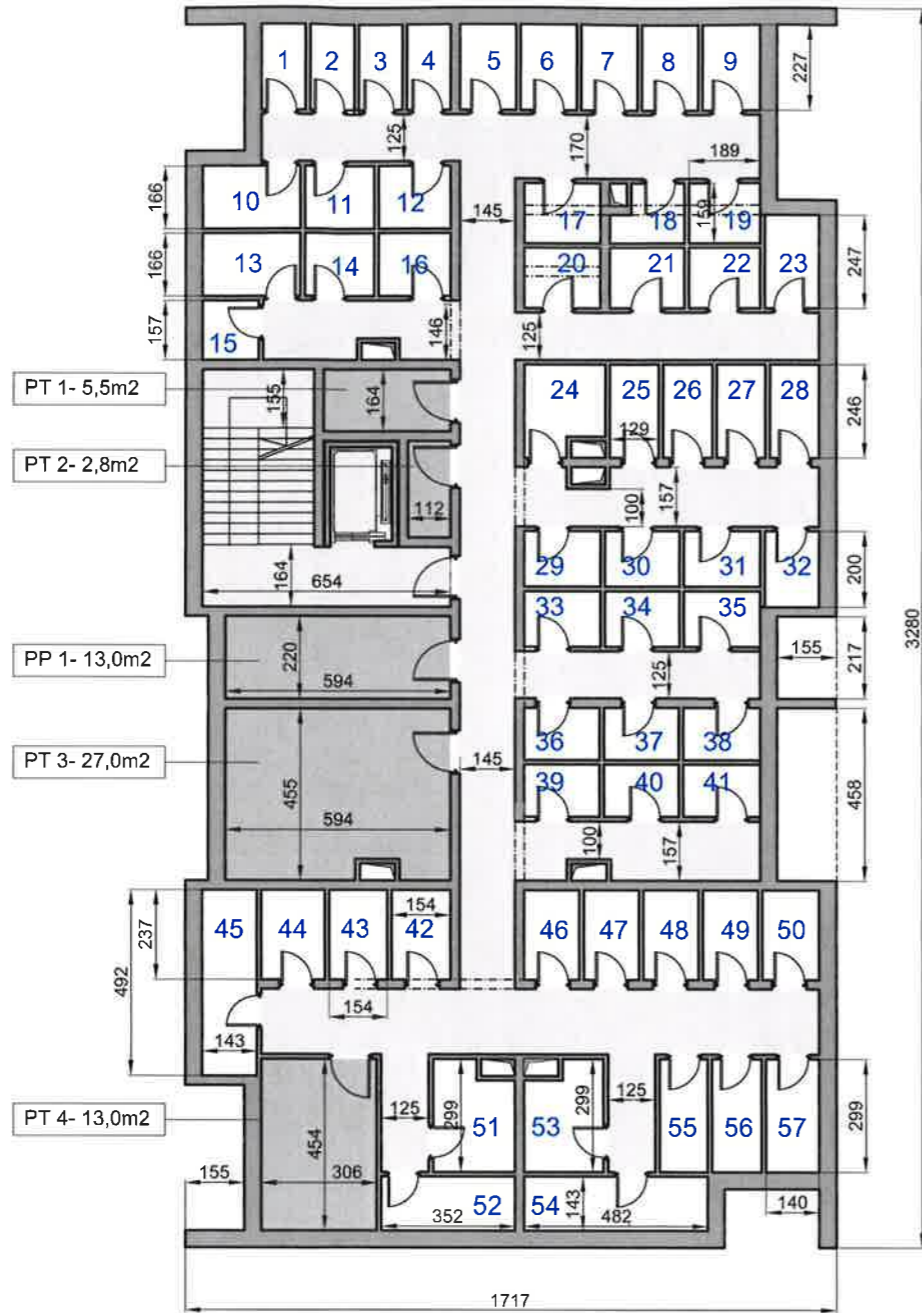


PRZYKŁADOWE URZĄDZENIA SIŁOWNI ZEWNĘTRZNEJ



CRIBITREK - 311
 MARTY BIEGÓWKI - 634
 WAHADŁO - 610
 WIOSLARZ - 629
 DRABINKA - 623

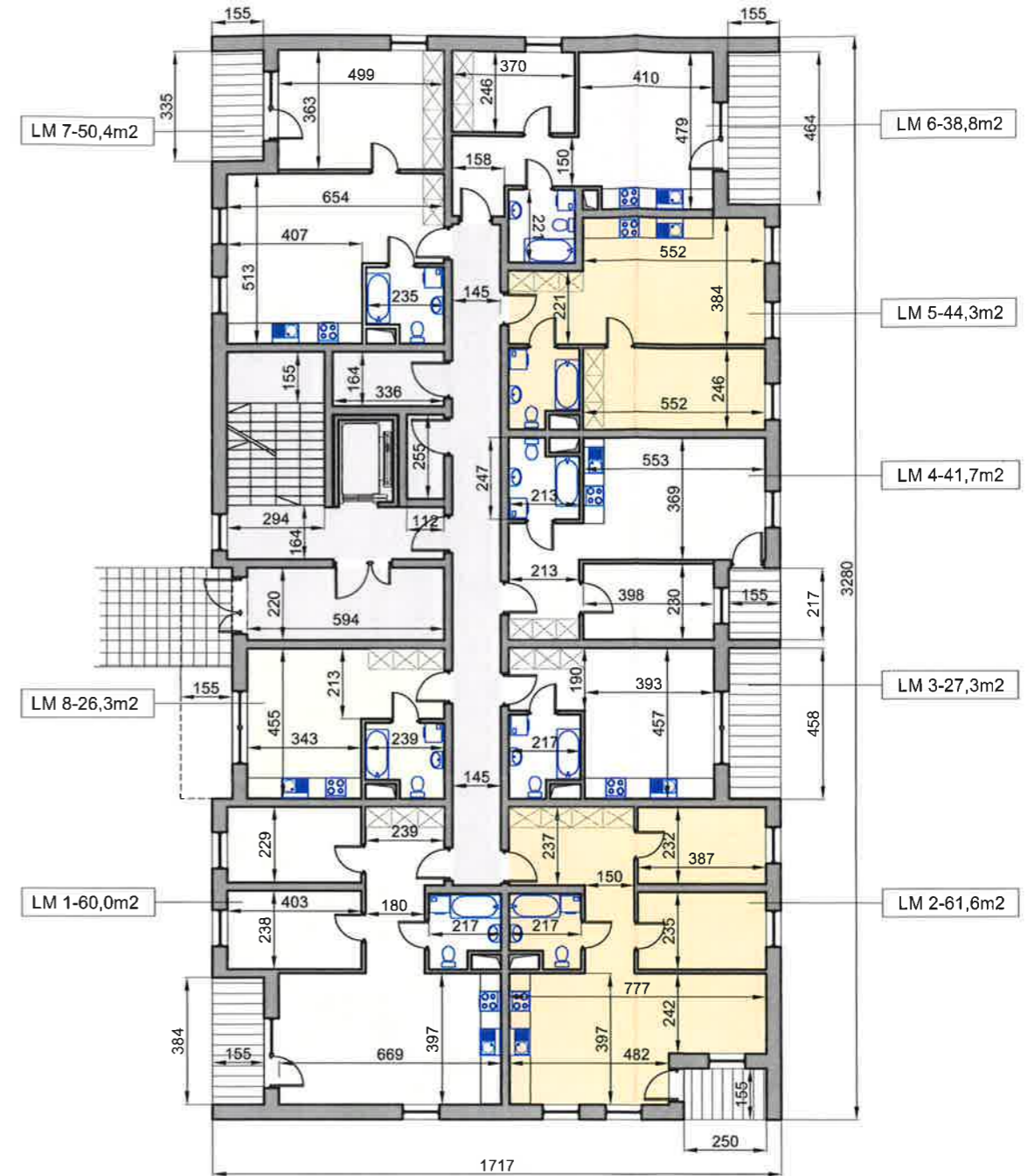
NR RYS.	U-6	
	URZĄDZENIA ZEWNĘTRZNE	
PRZEDMIOT RYSUNKU	URZĄDZENIA ZEWNĘTRZNE	
BRANŻA	ARCH	19.02.2021
DATA	19.02.2021	KONC.
STADIUM	KONC.	900a121KW1
NR PROJ.	900a121KW1	
PODPIS	<i>[Signature]</i>	<i>[Signature]</i>
AUTORYZACJA		
AUTORZY PROJEKTU	proj.: dr inż. arch. Romuald MALINA oprac. mgr inż. arch. Paweł MALINA oprac.: mgr inż. arch. Iwona LEKS	
INWESTOR	GMINA DĄBROWA GÓRNICZA 41-300 DĄBROWA GÓRNICZA UL. GRANICZNA 21	
TEMAT I ADRES OBIEKTU	KONCEPCJA PROGRAMOWO-PRZESTRZENNA BUDYNKÓW MIESZKALNYCH WIELORODZINNYCH - AKTUALIZACJA KONCEPCJI 41-303 DĄBROWA GÓRNICZA UL. KWIATKOWSKIEGO NR DZ. 73/6	
<p>BIURO: 42-500 BĘDZIN, ul. GZICHOWSKA 17, tel. 601-44-10-45, e-mail: malina@architekci-malina.pl</p>		



rzut piwnic
skala 1:200

POMIESZCZENIA PORZĄDKOWE - 13,0m²
 POMIESZCZENIA TECHNICZNE - 58,0m²
 POMIESZCZENIA SKŁADOWANIA - 210,0m²
 KOMUNIKACJA - 160,0m²

RAZEM 441,0m²






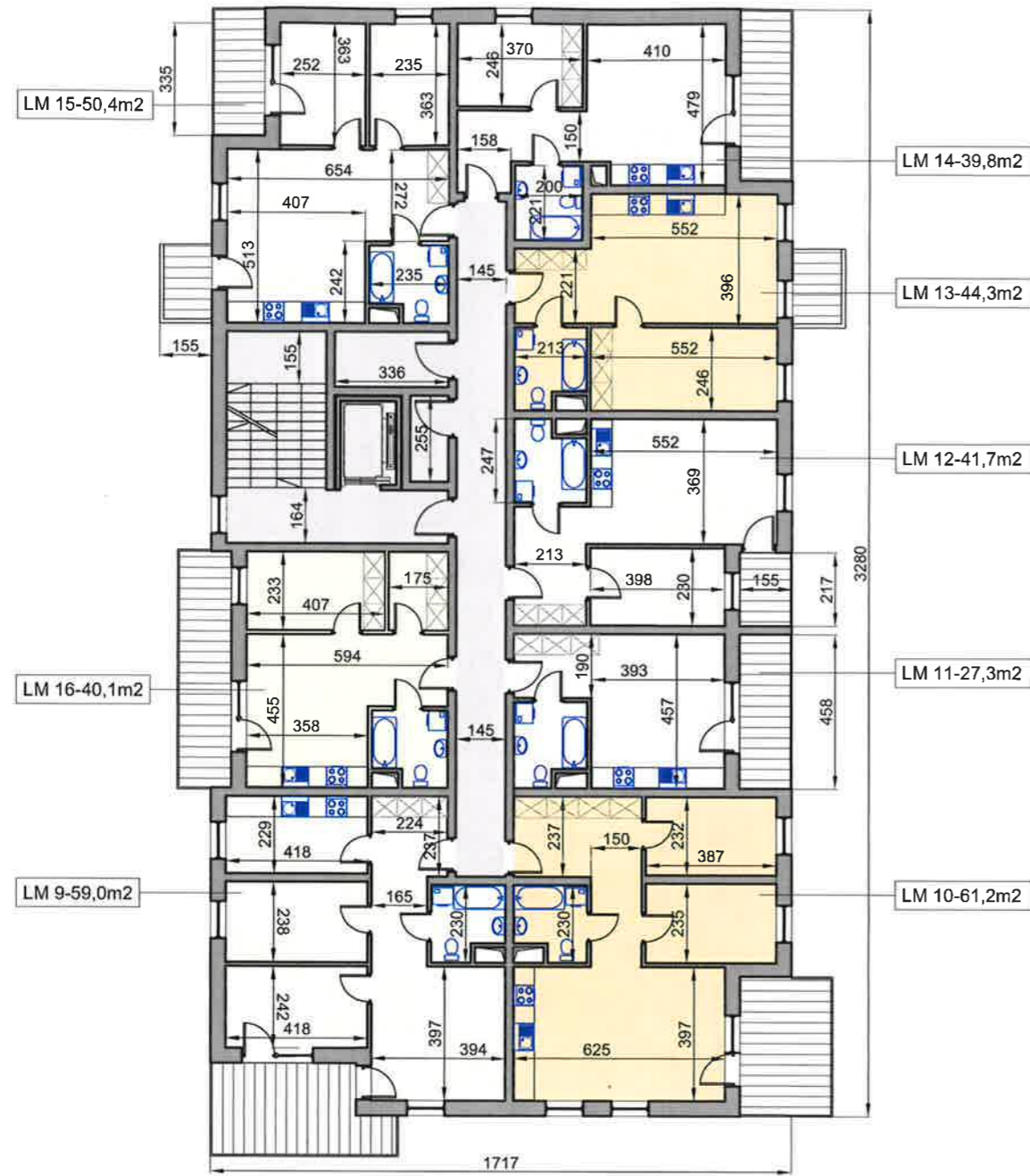
rzut parteru
skala 1:200

LM 1 - 60,0m²
 LM 2 - 61,6m²
 LM 3 - 27,3m²
 LM 4 - 41,7m²
 LM 5 - 44,3m²
 LM 6 - 39,8m²
 LM 7 - 50,4m²
 LM 8 - 26,3m²
 RAZEM - 351,4m²

POMIESZCZENIA WSPÓLNE - 8,3m²
 KOMUNIKACJA - 67,0m²

RAZEM 75,3m²

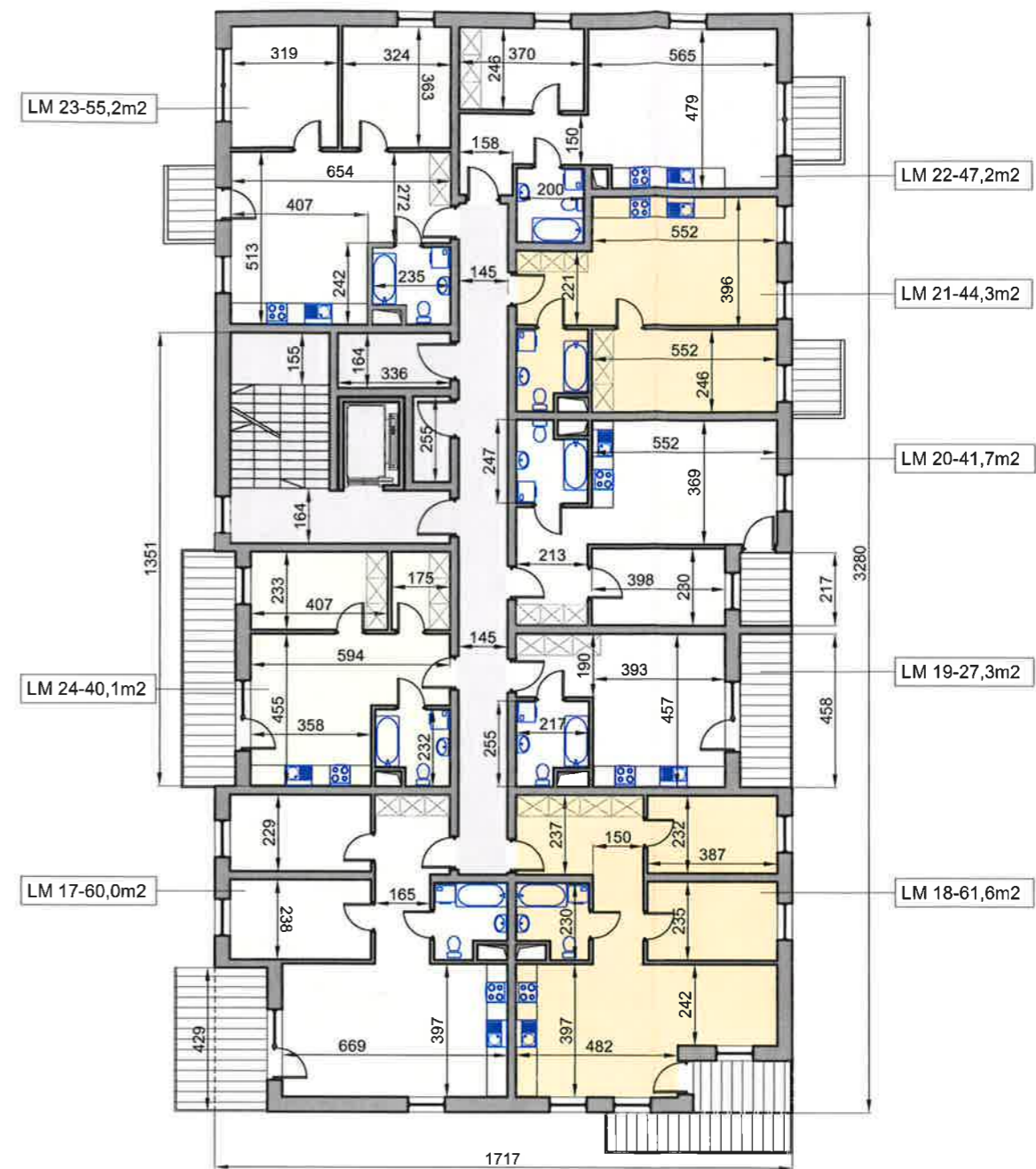
NR RYS.	A-1	
	PRZEDMIOT RYS.	rzut piwnic rzut parteru SKALA 1:200
ARCHITEKTURA	DATA	19.01.2021
	STADIUM	KONC.
BRANŻA	NR PROJ.	900ai/21KWI
	DATA	
AUTORZY PROJEKTU	proj.: dr inż.arch. Romuald MALINA	
	oprac. mgr inż. arch. Joanna PASEK	
INWESTOR	oprac.: mgr inż.arch. Iwona LEKS	
	GMINA DĄBROWA GÓRNICZA 41-300 DĄBROWA GÓRNICZA UL. GRANICZNA 21	
TEMAT I ADRES OBIEKTU	KONCEPCJA PROGRAMOWO-PRZESTRZENNA BUDYNKÓW MIESZKALNYCH WIELODZINIANYCH - AKTUALIZACJA KONCEPCJI 41-303 DĄBROWA GÓRNICZA UL. KWIATKOWSKIEGO NR DZ. 73/6	
PODPIS	  	



rzut piętra I
skala 1:200

LM 9	-	59,0m ²
LM 10	-	61,2m ²
LM 11	-	27,3m ²
LM 12	-	41,7m ²
LM 13	-	44,3m ²
LM 14	-	39,8m ²
LM 15	-	50,4m ²
LM 16	-	40,1m ²
RAZEM	-	363,8m²

POMIESZCZENIA WSPÓLNE	-	8,3m ²
KOMUNIKACJA	-	54,0m ²
RAZEM	-	62,3m²



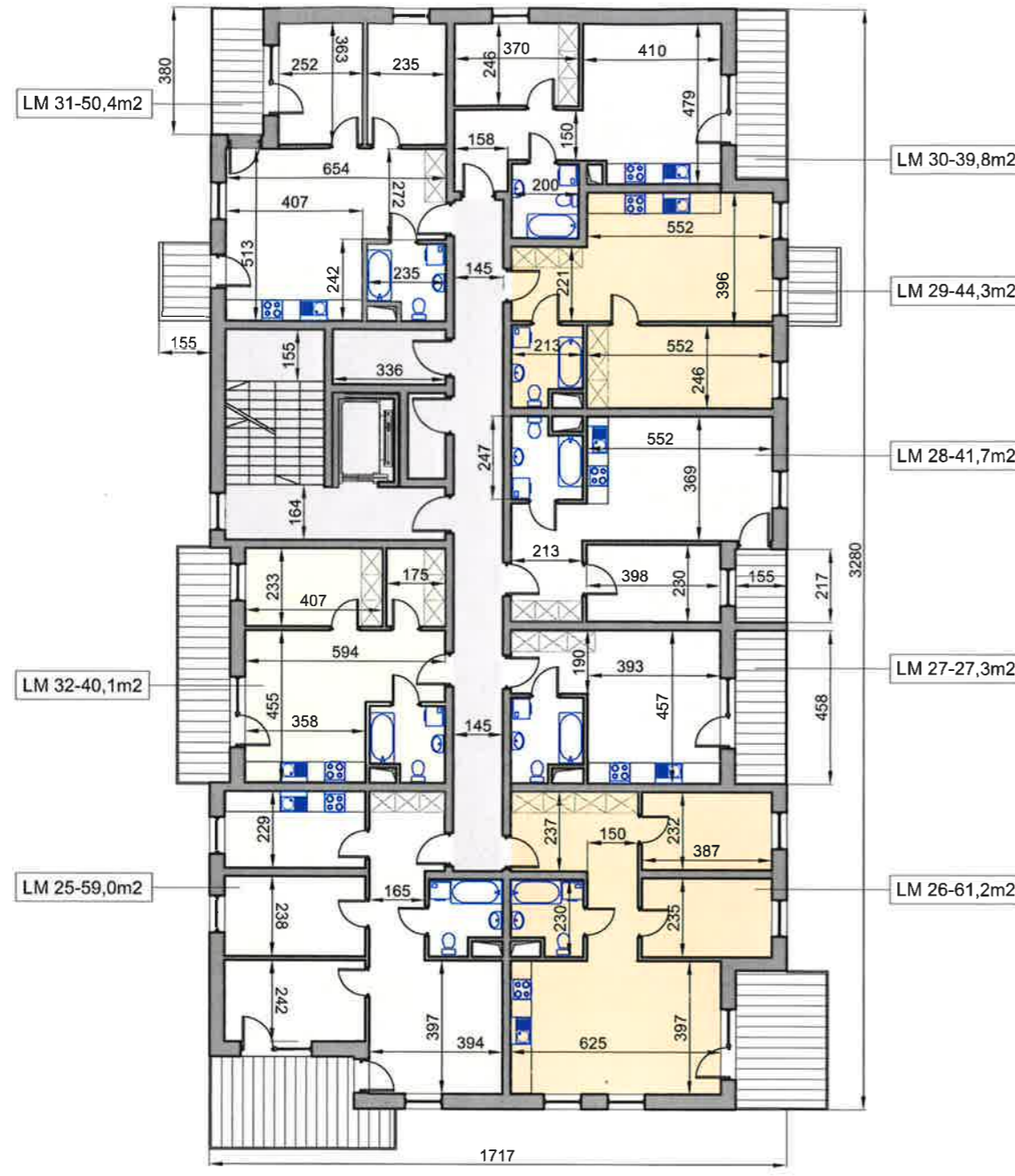
rzut piętra II
skala 1:200

LM 17	-	60,0m ²
LM 18	-	61,6m ²
LM 19	-	27,3m ²
LM 20	-	41,7m ²
LM 21	-	44,3m ²
LM 22	-	47,2m ²
LM 23	-	55,2m ²
LM 24	-	40,1m ²
RAZEM	-	377,4m²

POMIESZCZENIA WSPÓLNE	-	8,3m ²
KOMUNIKACJA	-	54,0m ²
RAZEM	-	62,3m²

NR RYS.	A-2		
PRZEDMIOT RYS.	rzut piętra I, II SKALA 1:200		
ARCHITEKTURA	BRANZA	DATA	NR PROJ.
	ARCHITEKTURA	19.01.2021	900ai21KWI
PODPIS	BRANZA	DATA	NR PROJ.
<i>[Signature]</i>	BRANZA	19.01.2021	900ai21KWI
AUTORZY PROJEKTU	BRANZA	DATA	NR PROJ.
proj.: dr inż. arch. Romuald MALINA	BRANZA	19.01.2021	900ai21KWI
oprac. mgr inż. arch. Joanna PASEK	BRANZA	19.01.2021	900ai21KWI
oprac.: mgr inż. arch. Iwona LEKS	BRANZA	19.01.2021	900ai21KWI
INWESTOR	GMINA DĄBROWA GÓRNICZA 41-300 DĄBROWA GÓRNICZA UL. GRANICZNA 21		
TEMAT I ADRES OBIEKTU	KONCEPCJA PROGRAMOWO-PRZESTRZENNĄ BUDYNKÓW MIESZKALNYCH WIELORODZINNYCH - AKTUALIZACJA KONCEPCJI 41-303 DĄBROWA GÓRNICZA UL. KWIATKOWSKIEGO NR DZ. 73/6		

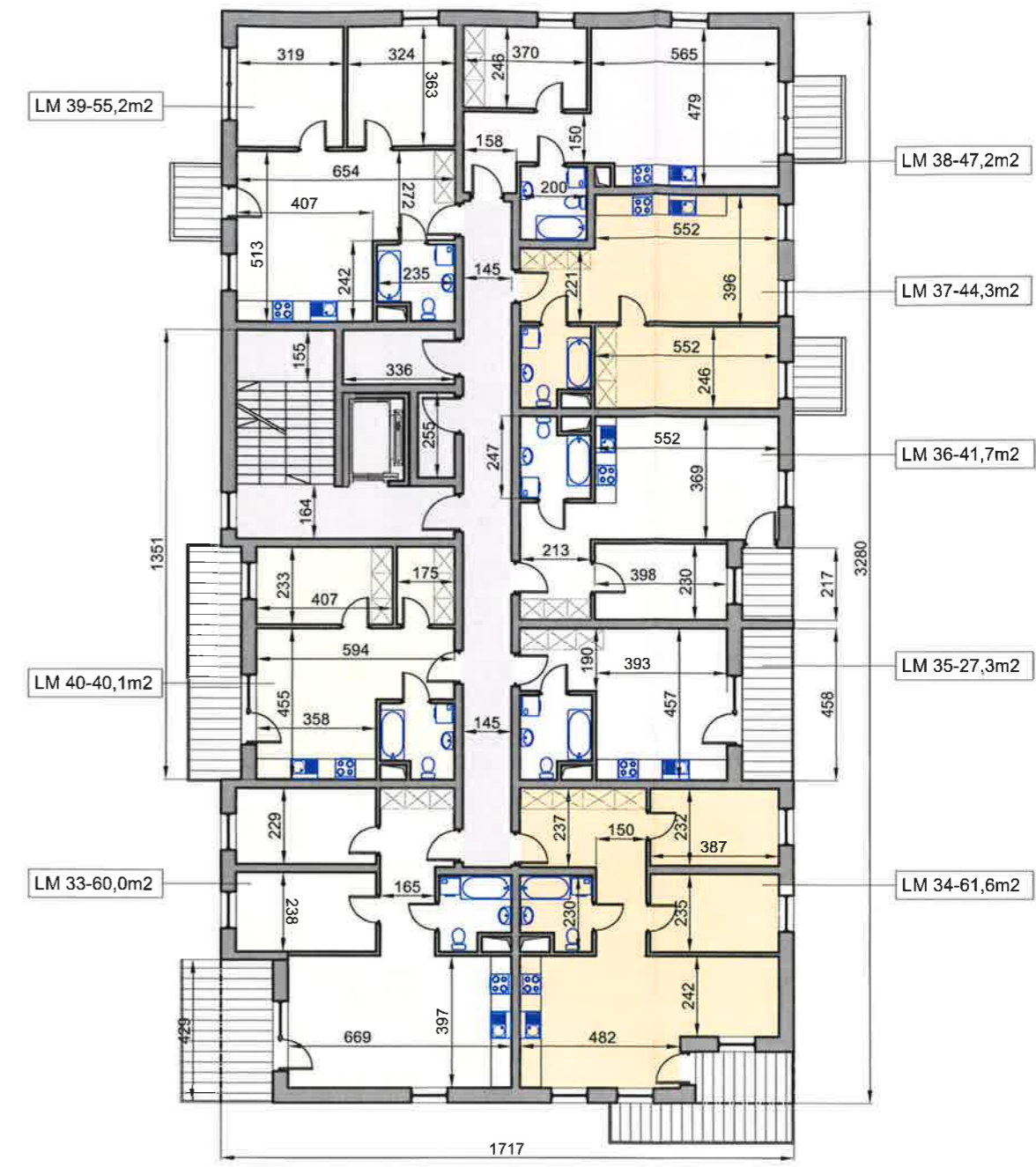




rzut piętra III
skala 1:200

- LM 25 - 59,0m2
- LM 26 - 61,2m2
- LM 27 - 27,3m2
- LM 28 - 41,7m2
- LM 29 - 44,3m2
- LM 30 - 39,8m2
- LM 31 - 50,4m2
- LM 32 - 40,1m2
- RAZEM - 363,8m2**

POMIESZCZENIA WSPÓLNE - 8,3m2
KOMUNIKACJA - 54,0m2
RAZEM 62,3m2



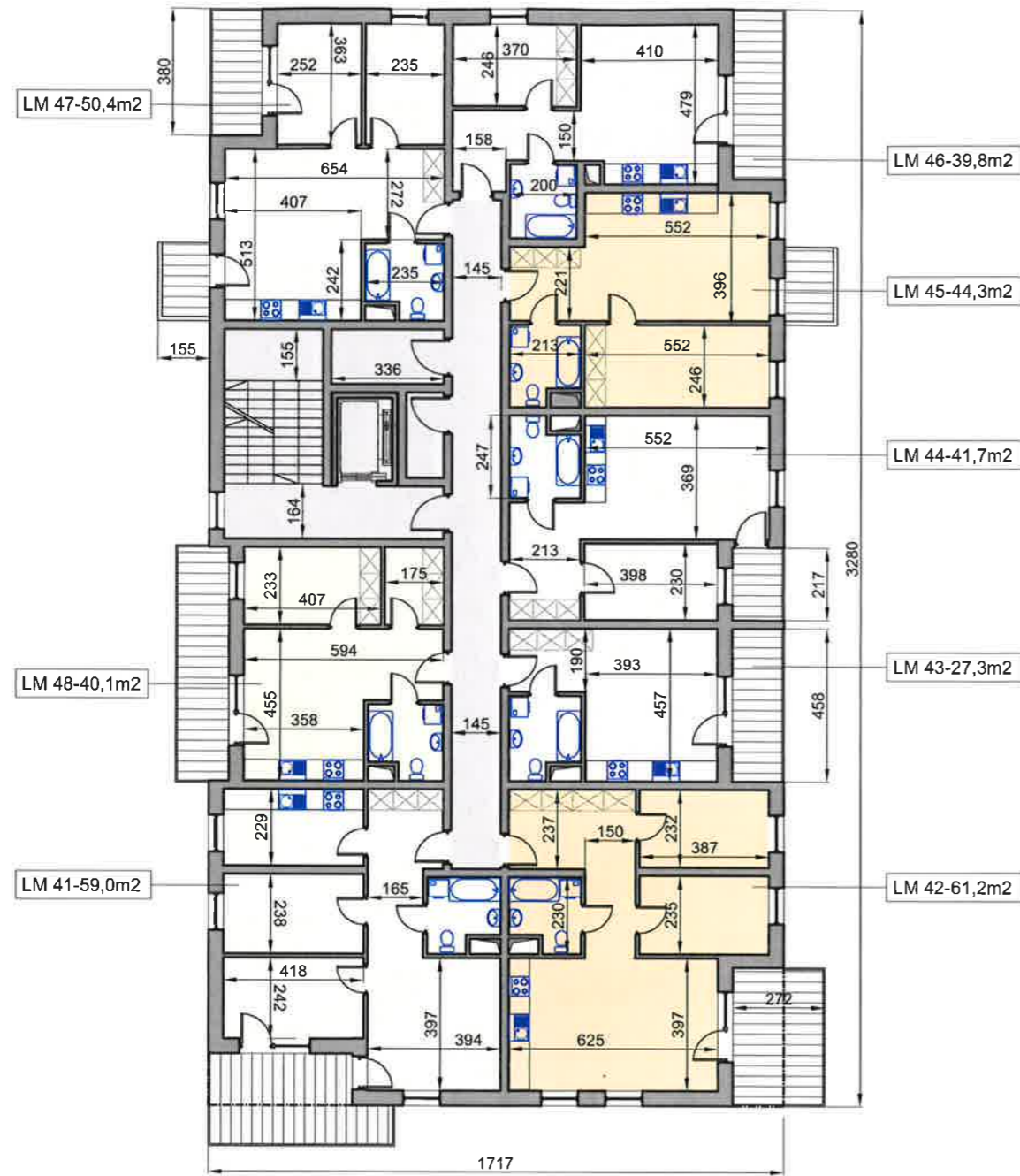
rzut piętra IV
skala 1:200

- LM 33 - 60,0m2
- LM 34 - 61,6m2
- LM 35 - 27,3m2
- LM 36 - 41,7m2
- LM 37 - 44,3m2
- LM 38 - 47,2m2
- LM 39 - 55,2m2
- LM 40 - 40,1m2
- RAZEM - 377,4m2**

POMIESZCZENIA WSPÓLNE - 8,3m2
KOMUNIKACJA - 54,0m2
RAZEM 62,3m2

NR RYS.	A-3	
	PRZEDMIOT RYS.	rzut piętra III, IV SKALA 1:200
ARCHITEKTURA	BRANZA	ARCHITEKTURA
	DATA	19.01.2021
PODPIS	STADIUM	KONC.
	NR PROJ.	900ai/21KWI
AUTORZY PROJEKTU	proj.: dr inż. arch. Romuald MALINA oprac. mgr inż. arch. Joanna PASEK oprac.: mgr inż. arch. Iwona LEKS	
INWESTOR	GMINA DĄBROWA GÓRNICZA 41-300 DĄBROWA GÓRNICZA UL. GRANICZNA 21	
TEMAT I ADRES OBIEKTU	KONCEPCJA PROGRAMOWO-PRZESTRZENNĄ BUDYNKÓW MIESZKALNYCH WIELODZINNYCH - AKTUALIZACJA KONCEPCJI 41-303 DĄBROWA GÓRNICZA UL. KWIATKOWSKIEGO NR DZ. 73/6	

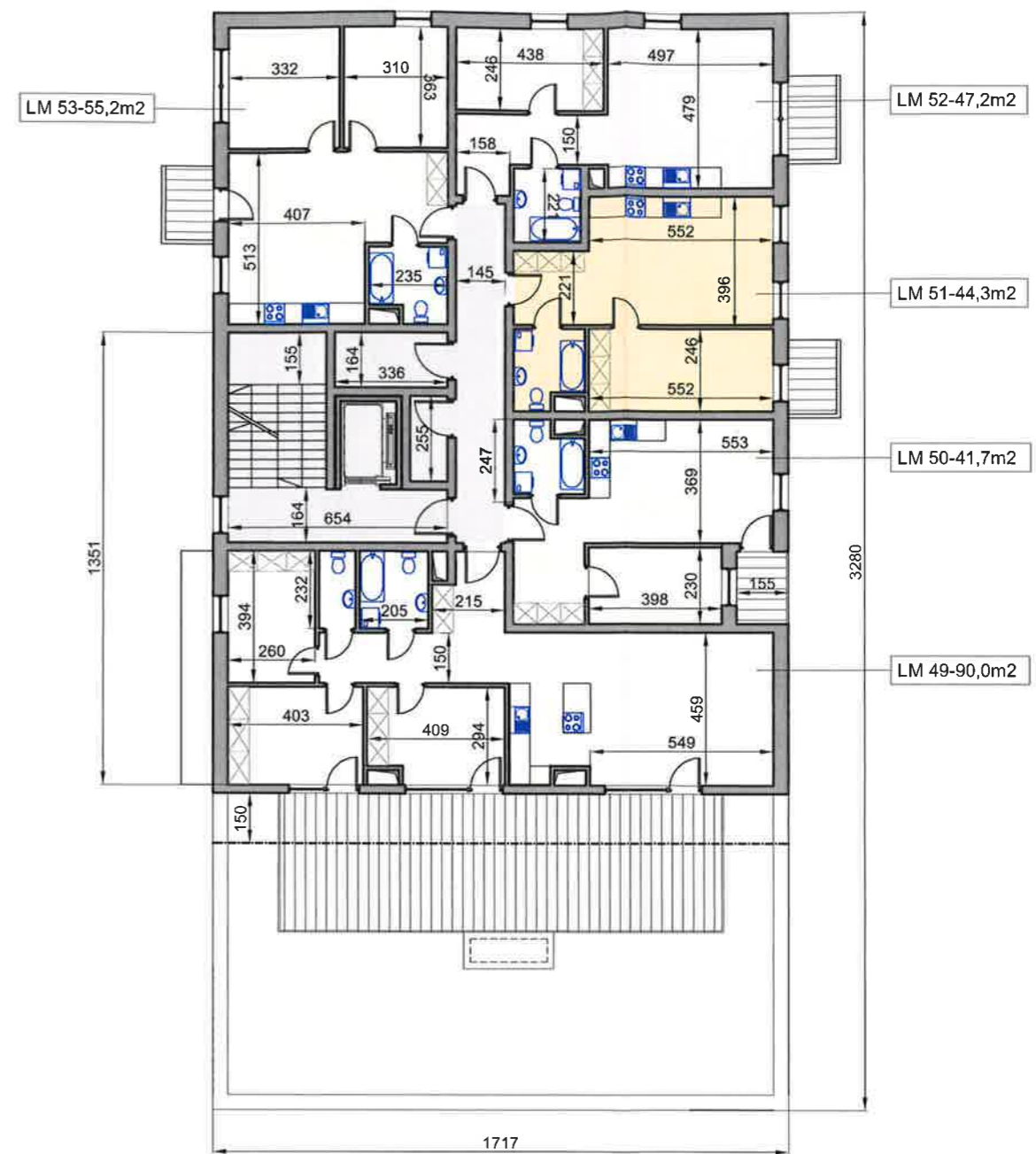




rzut piętra V
skala 1:200

- LM 41 - 59,0m²
- LM 42 - 61,2m²
- LM 43 - 27,3m²
- LM 44 - 41,7m²
- LM 45 - 44,3m²
- LM 46 - 39,8m²
- LM 47 - 50,4m²
- LM 48 - 40,1m²
- RAZEM - 363,8m²**

POMIESZCZENIA WSPÓLNE - 8,3m²
KOMUNIKACJA - 54,0m²
RAZEM 62,3m²

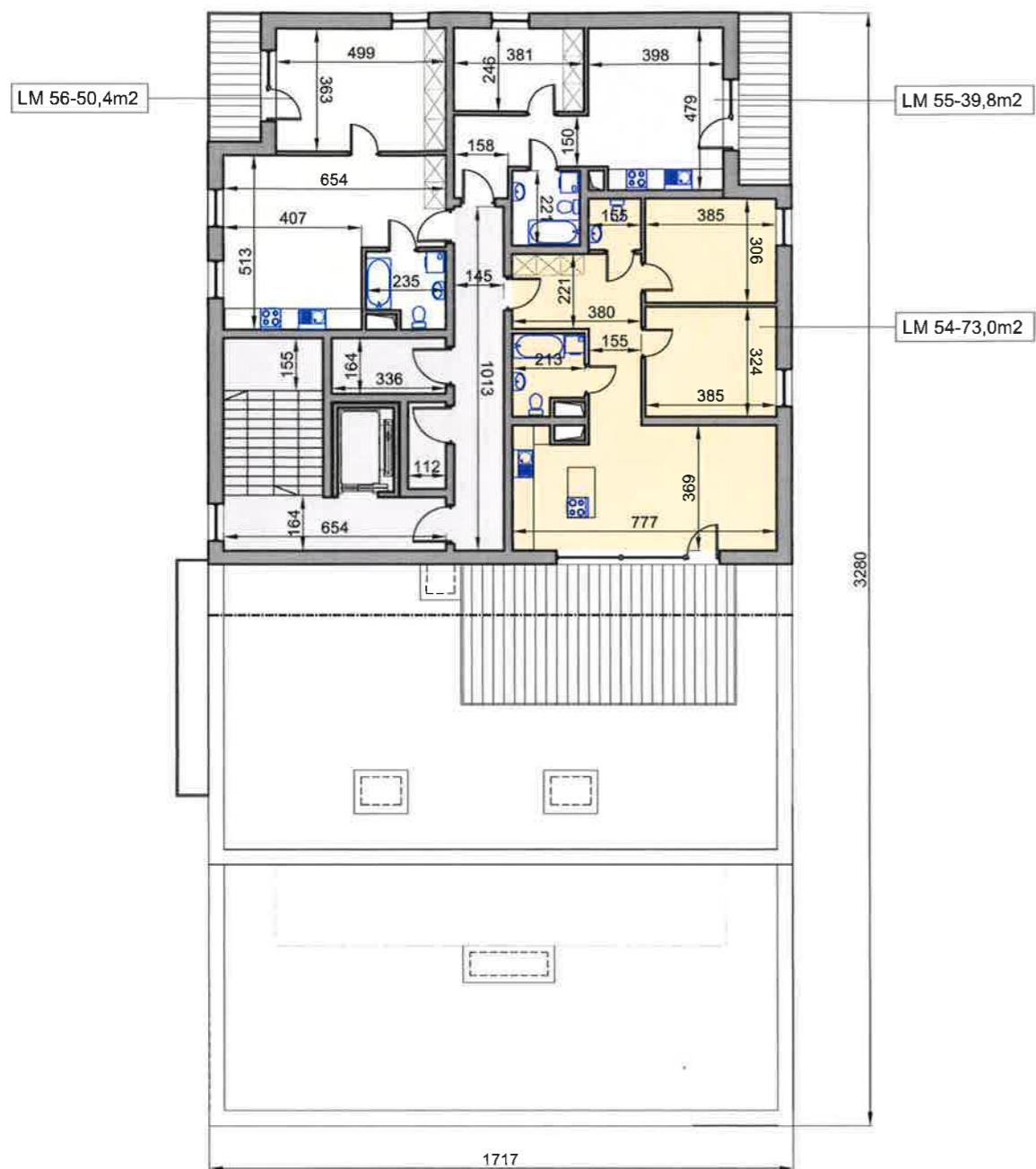


rzut piętra VI
skala 1:200

- LM 49 - 90,0m²
- LM 50 - 41,7m²
- LM 51 - 44,3m²
- LM 52 - 47,2m²
- LM 53 - 55,2m²
- RAZEM - 278,4m²**

POMIESZCZENIA WSPÓLNE - 8,3m²
KOMUNIKACJA - 38,0m²
RAZEM 46,3m²

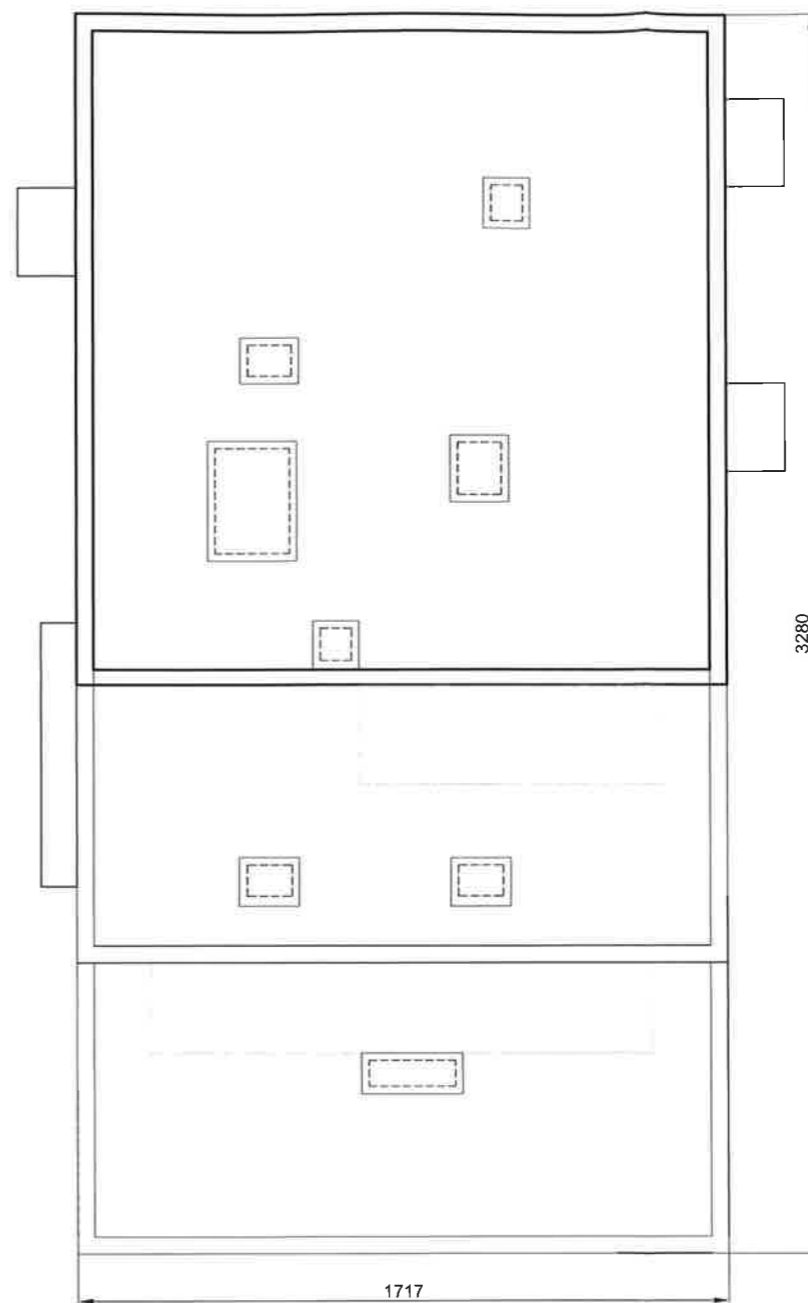
NR RYS.	A-4		
	PRZEDMIOT RYS.		
ARCHITEKTURA	rzut piętra V, VI		
	SKALA 1:200		
BRANZA	DATA	STADIUM	NR PROJ.
ARCHITEKTURA	19.01.2021	KONC.	900ai21KW1
AUTORZY PROJEKTU	PROJ.	OPRAC.	OPRAC.
proj.: dr inż. arch. Romuald MALINA	<i>[Signature]</i>	oprac. mgr inż. arch. Joanna PASEK	oprac.: mgr inż. arch. Iwona LEKS
INWESTOR	GMINA DĄBROWA GÓRNICZA 41-300 DĄBROWA GÓRNICZA UL. GRANICZNA 21		
TEMAT I ADRES OBIEKTU	KONCEPCJA PROGRAMOWO-PRZESTRZENNĄ BUDYNKÓW MIESZKALNYCH WIELORODZINNYCH - AKTUALIZACJA KONCEPCJI 41-303 DĄBROWA GÓRNICZA UL. KWIATKOWSKIEGO NR DZ. 73/6		
			
<small>BIURO: 42-500 BIEDZIN, ul. GZICHOWSKA 17, tel. 601-64-10-45 e-mail: malina@architektura.malina.pl</small>			



rzut piętra VII
skala 1:200

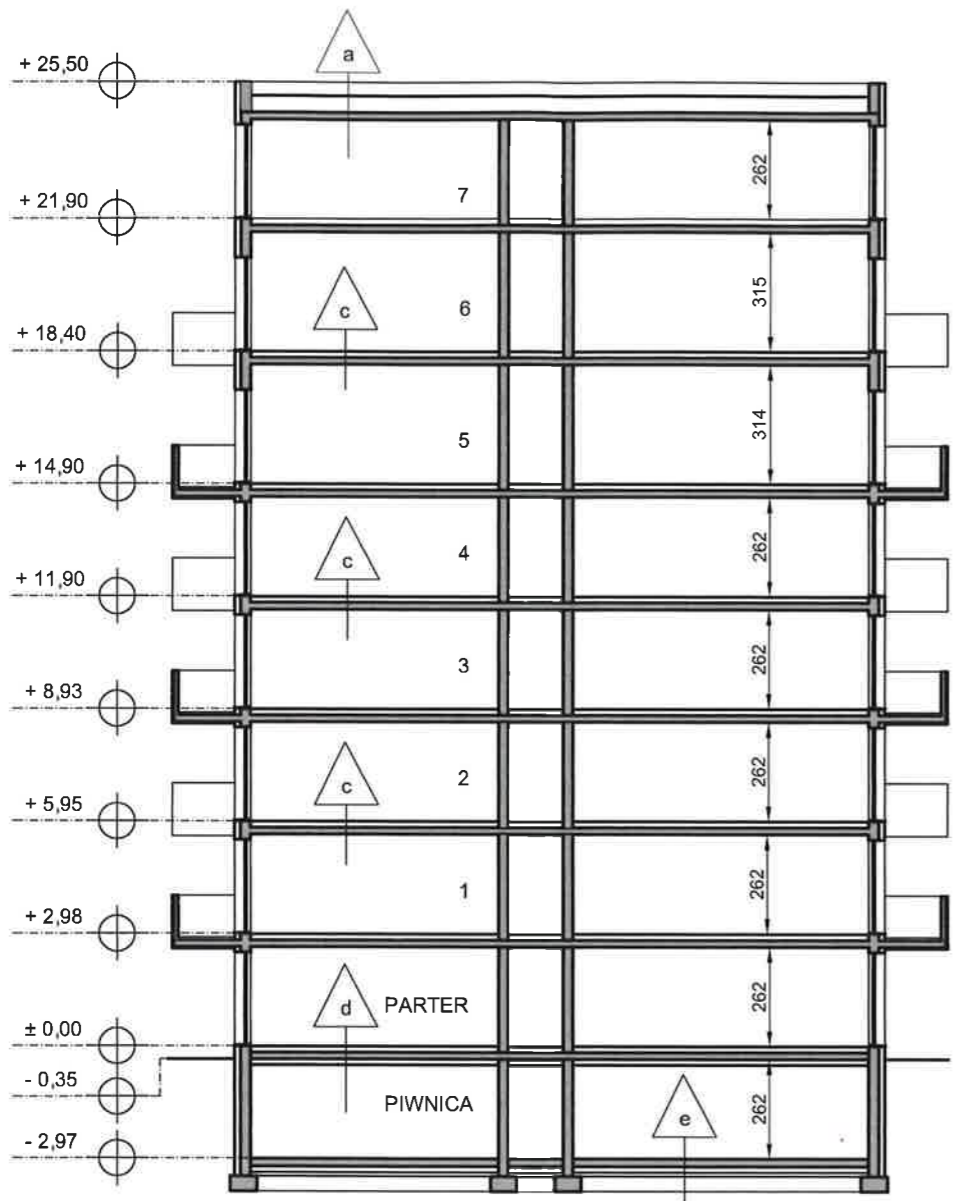
LM 54 - 73,0m2
LM 55 - 39,8m2
LM 56 - 50,4m2
RAZEM - 163,2m2

POMIESZCZENIA WSPÓLNE - 8,3m2
KOMUNIKACJA - 38,0m2
RAZEM 46,3m2

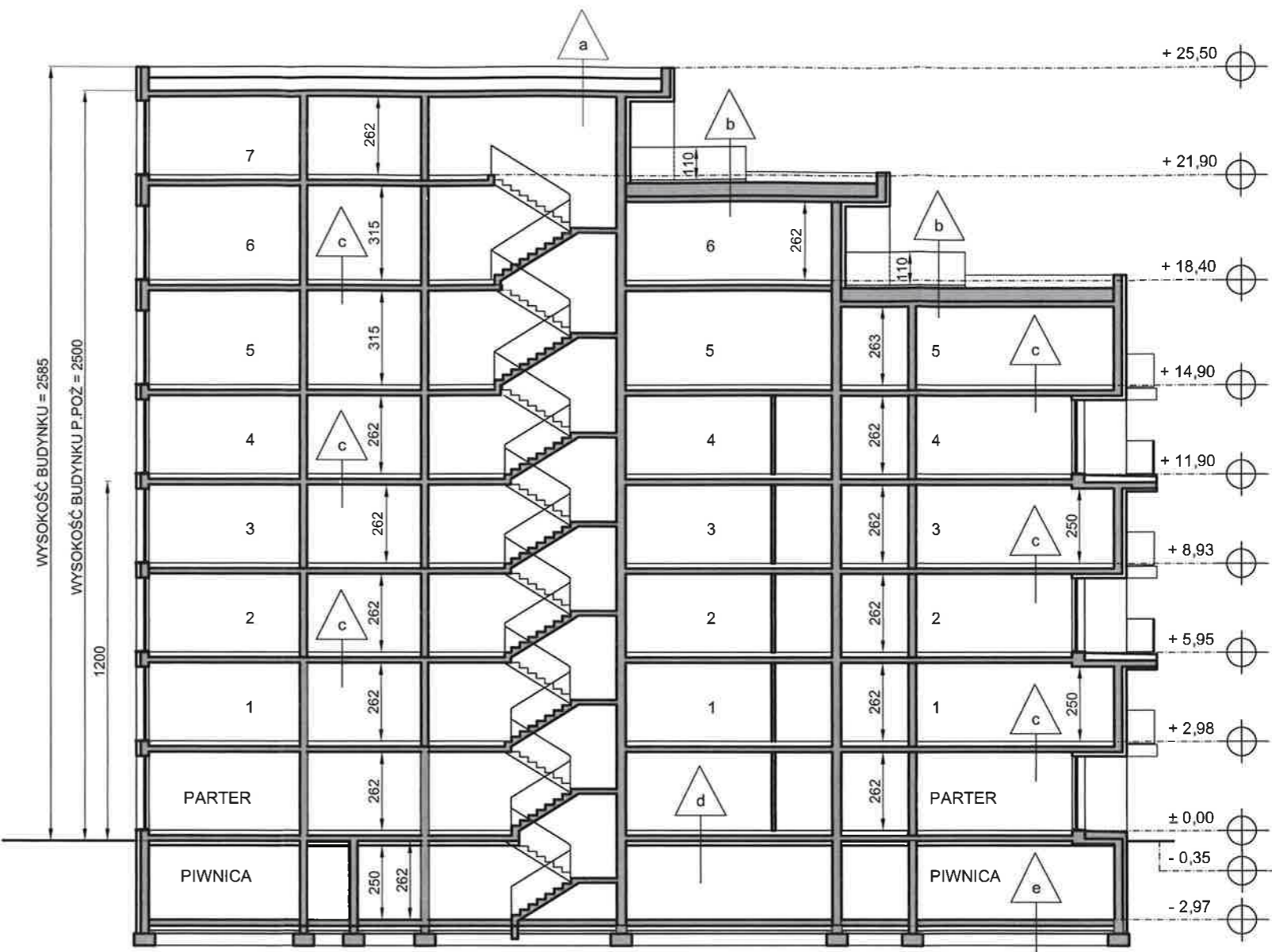


rzut dachu
skala 1:200

architektura MALINA BIURO: 42-500 BIEDZIN, ul. GZICHOWSKA 17, tel. 601-44-10-45 e-mail: malina@architektura.pl	TEMAT I ADRES OBIEKTU KONCEPCJA PROGRAMOWO-PRZESTRZENNA BUDYNKÓW MIESZKALNYCH WIELODZINIANYCH - AKTUALIZACJA KONCEPCJI 41-303 DĄBROWA GÓRNICZA UL. KWIATKOWSKIEGO NR DZ. 73/6	INWESTOR GMINA DĄBROWA GÓRNICZA 41-300 DĄBROWA GÓRNICZA UL. GRANICZNA 21	AUTORZY PROJEKTU proj.: dr inż. arch. Romuald MALINA oprac. mgr inż. arch. Joanna PASEK oprac.: mgr inż. arch. Iwona LEKS	PODPIS 	BRANŻA STADIUM NR PROJ.	ARCHITEKTURA DATA KONC. 900ai21KWI	PRZEDMIOT RYS. rzut piętra VII, rzut dachu SKALA 1:200	NR RYS. A-5
---	---	---	--	------------	-------------------------------	---	--	-----------------------



przekrój aa
skala 1:200



przekrój bb
skala 1:200

a

PAPA WIERZCHNIEGO KRYCIA NA PODKŁADZIE	
KLINY EPS KSZTAŁTUJĄCE SPADEK	1-30cm
TERMOIZOLACJA STYROPIAN EPS 100	25,0cm
PAROIZOLACJA FOLIA 1104	
STROP ŻELBETOWY	18,0cm
TYNK WEWNĘTRZNY	1,0cm

b

DESKA KOMPOZYTOWA TARASOWA NA LEGARACH 3+6 / DETAL D1 /	
MEMBRANA EPDM Z SYNTETYCZNEGO KAUCZUKU	
KLINY EPS KSZTAŁTUJĄCE SPADEK	1-28cm
TERMOIZOLACJA STYROPIAN EPS	25,0cm
PAROIZOLACJA FOLIA 1104	
STROP ŻELBETOWY	18,0cm
TYNK WEWNĘTRZNY	1,0cm

c

PANELE DR/GRES	1,0cm
WYLEWKA BETONOWA	6,0cm
STYROPIAN EPS 70	10,0cm
IZOLACJA PRZECIWWILGOCIOWA PCW	
PŁYTA ŻELBETOWA	18,0cm
TYNK GIPSOWY MASZYNOWY	1,0cm

d

PANELE DR/GRES	1,0cm
WYLEWKA BETONOWA	6,0cm
STYROPIAN EPS 70	10,0cm
IZOLACJA PRZECIWWILGOCIOWA PCW	
PŁYTA ŻELBETOWA	18,0cm
STYROPIAN EPS 70	15,0cm
TYNK GIPSOWY MASZYNOWY	1,0cm

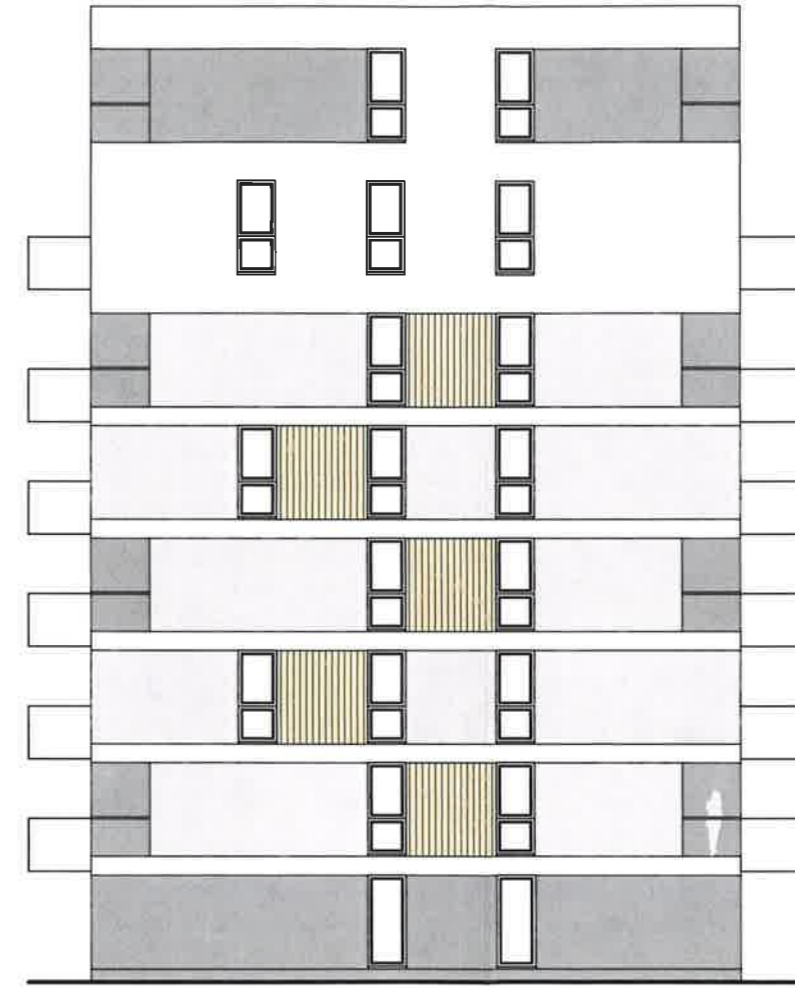
e

POSADZKA PRZEMYSŁOWA	
PŁYTA POSADZKOWA B 20 (ZBROJENIE Z WŁÓKIEN ROZPROSZONYCH)	20,0cm
IZOLACJA PRZECIWWILGOCIOWA PCW	
BETON ŻWIROWY	15,0cm
PIASEK STABILIZOWANY	10,0cm

NR RYS.	A-6		
PRZEDMIOT RYS.	przekrój aa, bb SKALA 1:200		
ARCHITEKTURA	DATA	STADIUM	NR PROJ.
BRANŻA	19.01.2021	KONC.	900ai21KWI
PODPIS			
AUTORZY PROJEKTU	proj.: dr inż. arch. Romuald MALINA	oprac. mgr inż. arch. Joanna PASEK	oprac.: mgr inż. arch. Iwona LEKS
INWESTOR	GMINA DĄBROWA GÓRNICZA 41-300 DĄBROWA GÓRNICZA UL. GRANICZNA 21		
TEMAT I ADRES OBIEKTU	Koncepcja programowo-przestrzenna budynków mieszkalnych wielorodzinnych - dostosowanie do nowej dziłki 41-303 DĄBROWA GÓRNICZA UL. KWIATKOWSKIEGO NR DZ. 73/6		



elewacja boczna
skala 1:200



elewacja północna
skala 1:200



BIURO 42-500 BEDZIN,
ul. GZICHOWSKA 17,
tel.: 601-44-10-45
e-mail: malina@architekturalina.pl

TEMAT I ADRES OBIEKTU
KONCEPCJA PROGRAMOWO-PRZESTRZENNĄ
BUDYNKÓW MIESZKALNYCH
WIELODZIANNYCH-DOSTOSOWANIE DO
NOWEJ DZIAŁKI
41-303 DĄBROWA GÓRNICZA
UL. KWIATKOWSKIEGO NR DZ. 73/6

INWESTOR
GMINA DĄBROWA GÓRNICZA
41-300 DĄBROWA GÓRNICZA
UL. GRANICZNA 21

AUTORZY PROJEKTU
proj.: dr inż.arch. Romuald MALINA
oprac. mgr inż. arch. Joanna PASEK
oprac.: mgr inż.arch. Iwona LEKS

PODPIS
R. Malina
J. Pasek
I. Lew

BRANŻA
DATA
STADIUM
NR PROJ.

ARCHITEKTURA
19.01.2021
KONC.
900ai21KWI

PRZEDMIOT RYS.
elewacje
SKALA 1:200

NR RYS.
A-7



elewacja wejściowa
skala 1:200



elewacja południowa
skala 1:200



BIURO 42-500 BIEDZIN,
ul. GZICHOWSKA 17,
tel. 601-44-10-45
e-mail: malina@architektura.pl

TEMAT / ADRES OBIEKTU
KONCEPCJA PROGRAMOWO-PRZESTRZENNA
BUDYNKÓW MIESZKALNYCH
WIELODZINNYCH-DOSTOSOWANIE DO
NOWEJ DZIAŁKI
41-303 DĄBROWA GÓRNICZA
UL. KWIATKOWSKIEGO NR DZ. 73/6

INWESTOR
GMINA DĄBROWA GÓRNICZA
41-300 DĄBROWA GÓRNICZA
UL. GRANICZNA 21

AUTORZY PROJEKTU
proj.: dr inż.arch. Romuald MALINA
oprac. mgr inż. arch. Joanna PASEK
oprac.: mgr inż.arch. Iwona LEKS

PODPIS
R. Malina
J. Pasek
I. Lew

BRANŻA
DATA
STADIUM
NR PROJ.

ARCHITEKTURA
19.01.2021
KONC.
900ai/21KWI

PRZEDMIOT RYS.
elewacje
SKALA 1:200

NR RYS.
A-8