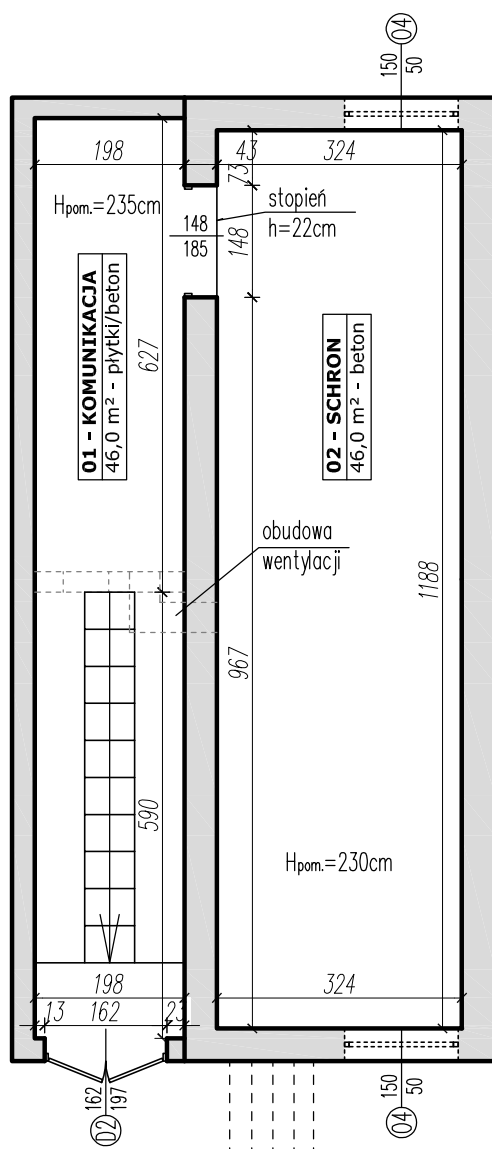


# PIWNICA - STAN PLANOWANY

skala 1:100



## ZESTAWIENIE POMIESZCZEŃ:

Nr pom.	Nazwa pom.	Posadzka	Pow. [m2]
01	komunikacja	płytki/cement	24,10
02	schron	cement	38,50
SUMA			62,60

## LEGENDA:

ściana istniejące

## ZAKRES ROBÓT - PIWNICA

- stolarka okienna do wymiany okno O4 (1,50 x 0,50) - 2 szt.
- stolarka drzwiowa (wrota) do wymiany wrota W2 (1,62 x 1,97) - 1 szt.
- blaszana obudowa wentylacji do wymiany
- ościeżnica do demontażu (pomiędzy pom. nr 01 i 02)

NAZWA INWESTYCJI:

REMONT BUDYNKU NR 5  
NA TERENIE KOMPLEKSU WOJSKOWEGO W BOŻENKOWIE

INWESTOR: Rejonowy Zarząd Infrastruktury w Bydgoszczy  
ul. Podchorążych 33; 85-915 Bydgoszcz

TREŚĆ RYSUNKU:

## RZUT POZIOMY PIWNICY

Opracował:	Podpis	Opracował:	Podpis
Sebastian Wysk upr.nr KUP/0037/PWOK/10		Barbara Kasperuk upr.nr KUP/0102/OWOK/09	
NR RYSUNKU:	DATA:	SKALA:	BRANŻA:
A-2	08.2021	1:100	ARCH. - BUD.