

Nie wyklucza się istnienia w terenie innych, nie wykazanych na niniejszej mapie urządzeń podziemnych, które nie były zgłoszone do inwentaryzacji lub o których brak jest informacji w instytucjach branżowych.
Mapa powstała przez przetworzenie komputerowe mapy numerycznej oraz na podstawie nowego pomiaru.
Granice ewidencyjne wniesiono z mapy ewidencyjnej
Ośrodka Dokumentacji Geodezyjnej
- granice użytkowania mogą być inne niż ewidencyjne.

X=29100
Y=287400

18 LZE. 2012
ZA ZGODNOŚĆ
Z ORYGINAŁEM

mgr inż. Marek Faryna
prawo budowlane do projektowania
z ograniczeń w sferze drogowej
nr ewidencyjny MAP/0285/POD00/07

inż. Ireneusz Faryna
GEODETA UPRAWNIONY
świad. nr 4628

KERG 3547/432/2009

MAPA SYTUACYJNO-WYSOKOŚCIOWA

sekcja: 1176C2, 1176D1
1176C4, 1176D3
powiat: krakowski
Jewid.: Kraków Podgórze Obr.21,22
obiekt: ul. Rybitwy część 1

Układ odniesienia wysokości: Amsterdam
Układ wsp. poziomych "KUL"
Sytuacja zgodna z terenem na 18.08.2009

SERPENTYNA Marek Faryna
30 - 710 Kraków, Krzywda 12A/B55

Wykonano: dn. 18.08.2009

URZĄD MIASTA KRAKOWA
Dzielnica Techniczna Geodezji i Kartografii
31-529 Kraków, ul. Czerwonoakowa 16
15 WRZ. 2009
3547/0432/09
15 WRZ. 2009
Marek Faryna
z up. PREZYSTANTYSTA
Inspektor kontroli dokumentacji
branżowej i kartograficznej
w Wydziale Geodezji

AKTUALIZACJA MAPY W ZAKRESIE PODZIAŁU DZIAŁEK	
Stan pierwotny	Stan aktualny
obr. 21, 214/4	214/7, 214/8
obr. 22, 110/4	110/5, 110/6, 110/7, 110/8
obr. 22, 111/4	111/5, 111/6, 111/7
obr. 22, 119/3	119/28, 119/29
obr. 22, 119/4	119/26, 119/27
obr. 22, 122/7	122/8, 122/9, 122/10
obr. 22, 123/5	123/9, 123/10
obr. 22, 123/7	123/11, 123/12
obr. 22, 157/11	157/17, 157/19, 157/20, 157/21
obr. 22, 163/4	163/5, 163/9, 163/10
obr. 22, 171	171/1, 171/2
obr. 22, 172	172/1, 172/2
obr. 22, 312	312/1, 312/2, 312/3
obr. 23, 127/7	127/9, 127/10
obr. 23, 129/3	129/9, 129/10
obr. 23, 129/5	129/11, 129/12
obr. 23, 130/6	130/10, 130/11

LEGENDA

zakres wniosku ZR D
granica podziału nieruchomości
numer działki przeznaczonej do podziału
numer działki po podziale

PROJ. ZAGOSPODAROWANIE TERENU BRANŻA DROGOWA

os. jezdni
krawężnik jezdni
krawężnik poboczny
krawężnik - odśnieżenie 12cm
krawężnik obniżony - odsłonięcie 2, 4cm
krawężnik wtopiony - odsłonięcie 0cm
obrzeże

palisada betonowa
palisada betonowa z barierą stalową
winda przystankowa
 nawierzchnia jezdni
- SMA - KR2
 nawierzchnia zatoki autobusowej i przystanku
- beton cementowy, zbrojony
 nawierzchnia chodnika
- kostka brukowa betonowa szara
 nawierzchnia obniżenia chodnika
- kostka brukowa betonowa czerwona
kruszywo łamane stabilizowane mechanicznie
obsianie trawą
skarpa

BRANŻA TELETECHNICZNA

przeb. słup teletechniczny
przeb. kabel teletechniczny napowietrzny

BRANŻA ELEKTRYCZNA

proj. słup elektryczny
oprawa oświetleniowa

osłona rurowa
1. ist. linia napow. Enion-wymiana ZIKIT
2. linia napowietrzna nN ENION-ZIKIT
3. linia napowietrzna nN ENION
4. linia kablowa nN ZIKIT - oświetlenie
5. linia kablowa nN ENION

BRANŻA KANALIZACJA DESZCZOWA

rurociąg kanalizacji deszczowej
przykanalik
wpust deszczowy (klasyczny)
studnia rewizyjna okrągła
wpust deszczowy podkrawężnikowy
wpust deszczowy "płytki"
(bez osadnika, głębokość 50cm)
dren
zabezpieczenie drenażu

BRANŻA KANALIZACJA DESZCZOWA
- nie objęta ZRID, odrębne postępowanie administracyjne
rurociąg kanalizacji deszczowej
studnia rewizyjna okrągła
studnia prostokątna
wyłot skrzydełkowy
palisada betonowa
umocnienie skarpy piętami ażurowymi

BRANŻA WODOCIĄGOWA

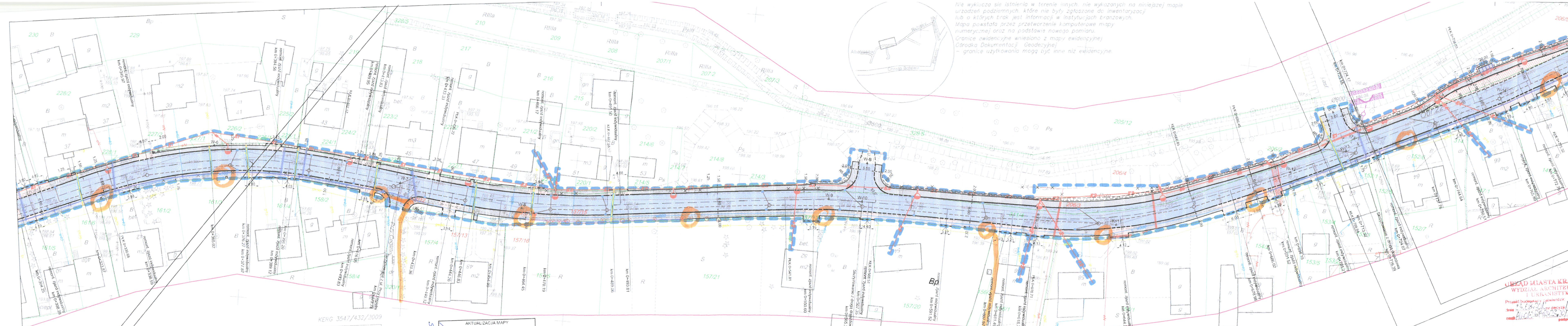
proj. sieć wodociągowa
proj. przyłącz wodociągowy
proj. rura ochronna
proj. zasawa
proj. hydrant

BRANŻA GAZOWA

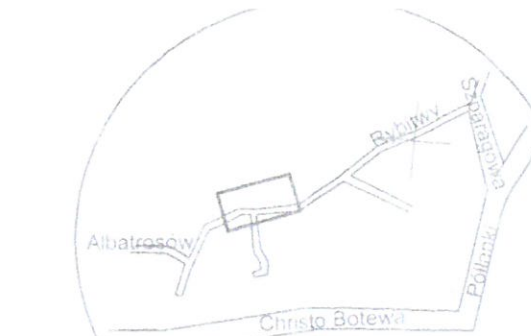
przeb. gazociąg
rura osłonowa
zasawa

POZOSTAŁE OZNACZENIA

element przewidziany
do przesłania / likwidacji
zieleni przew. dzian do wycinki
brak okazu (drzewa) w terenie



Nie wyklucza się istnienia w terenie innych, nie wykazanych na niniejszej mapie urządzeń podziemnych, które nie były zgłoszone do inwentaryzacji lub o których brak jest informacji w instytucjach branżowych. Mapa powstała przez przetworzenie komputerowe mapy numerycznej oraz na podstawie nowego pomiaru. Granice ewidencyjne wniesiono z mapy ewidencyjnej. Źródło Dokumentacji Geodezyjnej - granice użytkowania mogą być inne niż ewidencyjne.



MAPA SYTUACYJNO-WYSOKOŚCIOWA
skala 1:500 sekcja: 1176D1, 1176D2
powiat: krakowski
jednostka: Kraków Podgórze Obr.21.22
obiekt: ul. Rybitwy część 2

Układ odniesienia wysokości: Amsterdam
Układ wsp. poziomych "KUL"
Sytuacja zgodna z terenem na 18.08.2009

SERPENTYNA Marek Faryna
30 - 710 Kraków, Krzywda 12A/BSS

Wykonano: dn. 18.08.2009

URZĄD MIASTA KRAKÓWA
Dzielnica Podgórze, ul. Główna 11
31-000 Kraków

15 WRZ. 2009
3547/0432/09

15 WRZ. 2009

z up. PREZYDENTA MIASTA
Marek Faryna
Inżynier Geodeta Wykwalifikowany
w Wydziale Geodezji

AKTUALIZACJA MAPY W ZAKRESIE PODZIAŁU DZIAŁEK	
Stan pierwotny	Stan aktualny
obr. 21.214/4	214/7, 214/8
obr. 22.110/4	110/5, 110/6, 110/7, 110/8
obr. 22.111/4	111/5, 111/6, 111/7
obr. 22.119/3	119/28, 119/29
obr. 22.122/7	119/26, 119/27
obr. 22.123/5	122/8, 122/9, 122/10
obr. 22.123/7	123/9, 123/10
obr. 22.123/7	123/11, 123/12
obr. 22.157/11	157/17, 157/19, 157/20, 157/21
obr. 22.163/4	163/5, 163/9, 163/10
obr. 22.171	171/1, 171/2
obr. 22.172	172/1, 172/2
obr. 22.312	312/1, 312/2, 312/3
obr. 23.127/7	127/9, 127/10
obr. 23.129/3	129/9, 129/10
obr. 23.129/5	129/11, 129/12
obr. 23.130/6	130/10, 130/11

LEGENDA

- zakres wniosku ZRID
 - granica podziału nieruchomości
 - numer działki przeznaczonej, do podziału
 - numer działki po podziale
- PROJ. ZAGOSPODAROWANIE TERENU**
- BRANŻA DROGOWA**
- os. jezdni
 - krawężnik jezdni
 - krawężnik pobocza
 - krawężnik obrzeżowy - odsłonięcie 12cm
 - krawężnik obrzeżowy - odsłonięcie 2,4cm
 - krawężnik obrzeżowy - odsłonięcie 0cm
 - obrzeże

- palisada betonowa
- palisada betonowa z barierą stalową
- siatka przystankowa
- nawierzchnia jezdni na dowiązanie do stanu istniejącego - beton asfaltowy - KR2
- nawierzchnia jezdni na dowiązanie do stanu istniejącego - beton cementowy, zbrojony
- nawierzchnia chodnika
- kostka brukowa betonowa szara
- nawierzchnia obrzeżowa chodnika
- kostka brukowa betonowa czerwona
- kruszywo łamane stabilizowane mechanicznie
- obsianie trawą
- skarpa

BRANŻA TELETECHNICZNA

- przeb. słup teletechniczny
- przeb. kabe. teletechniczny napowietrzny

BRANŻA ELEKTRYCZNA

- proj. słup elektryczny
- oprawa oświetleniowa

- osłona rurociągu
- ist. linia napow. Enion+wymiana ZIKIT
- linia napowietrzna nN ENION+ZIKIT
- linia napowietrzna nN ZIKIT
- linia napowietrzna nN ENION
- linia kablowa nN ZIKIT - oświetlenie
- linia kablowa nN ENION

BRANŻA KANALIZACJA DESZCZOWA

- rurociąg kanalizacji deszczowej
- przykanalik
- wpuść deszczowy (klasyczny)
- studnia rewizyjna okrągła
- wpuść deszczowy podirawęznikowy
- wpuść deszczowy "tyłki"
- (bez osadnika, głębokość 50cm)
- dren
- zabezpieczenie drenażu

BRANŻA KANALIZACJA DESZCZOWA

- nie objęta ZRID, odrębne postępowanie administracyjne
- rurociąg kanalizacji deszczowej
- studnia rewizyjna okrągła
- studnia prostokątna
- wyot skrzydełkowy
- palisada betonowa
- umocnienie skarpy płytami azurowymi

BRANŻA WODOCIĄGOWA

- proj. sieć wodociągowa
- proj. przyłącz wodociagowy
- proj. rura ochronna
- proj. zasuw
- proj. hydrant

BRANŻA GAZOWA

- przeb. gazociąg
- rura osłonowa
- zasuw

POZOSTAŁE OZNACZENIA

- element przewidziany do przesłania / likwidacji
- zielen przewidziana do wycinki
- trak okazu (drzewa) w terenie

X=29250
Y=-286800

URZĄD MIASTA KRAKÓWA
WYDZIAŁ ARCHITEKTURY I URBANISTYKI

Projekt budowlany zatwierdził:
13.08.2009
mgr inż. Bogusław Szlachetka
podpis

z up. PREZYDENTA MIASTA
Magdalena Schab
Kierownik Referatu
w Wydziale Architektury i Urbanistyki

MAPA SYTUACYJNO-WYSOKOŚCIOWA

skala 1:500
sekcja: 1176B4, 1176D1
powiat: krakowski
jezioro: Kraków Podgórze Obr.21,22
obiekt: ul. Rybitwy

Układ odniesienia wysokości: Amsterdam
Układ wsp. poziomych "KUL"
Sytuacja zgodna z terenem na 18.08.2009

SERPENTYNA Marek Faryna
30 - 710 Kraków, Krzywda 12286750

Wykonano: dn. 18.08.2009

AKTUALIZACJA MAPY
W ZAKRESIE PODZIAŁU DZIAŁEK

Stary pierwotny Stan aktualny
obr. 21, 214/4 214/7, 214/8
obr. 22, 110/4 110/5, 110/6, 110/7, 110/8
obr. 22, 111/4 111/5, 111/6, 111/7
obr. 22, 119/3 119/28, 119/29
obr. 22, 119/4 119/26, 119/27
obr. 22, 123/7 122/8, 123/9, 123/10
obr. 22, 123/5 123/9, 123/10
obr. 22, 123/7 123/11, 123/12
obr. 22, 157/11 157/17, 157/19, 157/20, 157/21
obr. 22, 163/4 163/5, 163/9, 163/10
obr. 22, 171 171/1, 171/2
obr. 22, 172 172/1, 172/2
obr. 22, 312 312/1, 312/2, 312/3
obr. 23, 127/7 127/9, 127/10
obr. 23, 129/3 129/9, 129/10
obr. 23, 129/5 129/11, 129/12
obr. 23, 130/6 130/10, 130/11

15 WRZ. 2009
35477/0432/09

15 WRZ. 2009

z up. PRZEDSIĘBIEMIA

Marek Faryna

Inspektor Geodezyjny

Inspektor Geodezyjny

Inspektor Geodezyjny

Inspektor Geodezyjny

Inspektor Geodezyjny

Inspektor Geodezyjny

Inspektor Geodezyjny

Inspektor Geodezyjny

Inspektor Geodezyjny

Inspektor Geodezyjny

Inspektor Geodezyjny

Inspektor Geodezyjny

Inspektor Geodezyjny

Inspektor Geodezyjny

Inspektor Geodezyjny

Inspektor Geodezyjny

Inspektor Geodezyjny

Inspektor Geodezyjny

Inspektor Geodezyjny

Inspektor Geodezyjny

Inspektor Geodezyjny

Inspektor Geodezyjny

Inspektor Geodezyjny

Inspektor Geodezyjny

Inspektor Geodezyjny

Inspektor Geodezyjny

Inspektor Geodezyjny

Inspektor Geodezyjny

Inspektor Geodezyjny

Inspektor Geodezyjny

Inspektor Geodezyjny

Inspektor Geodezyjny

Inspektor Geodezyjny

Inspektor Geodezyjny

Inspektor Geodezyjny

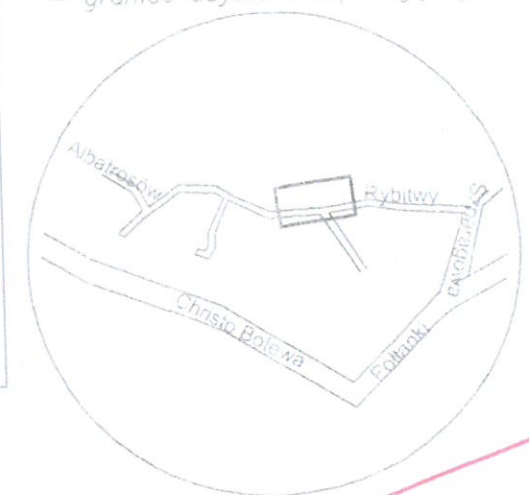
Inspektor Geodezyjny

Inspektor Geodezyjny

Inspektor Geodezyjny

Inspektor Geodezyjny

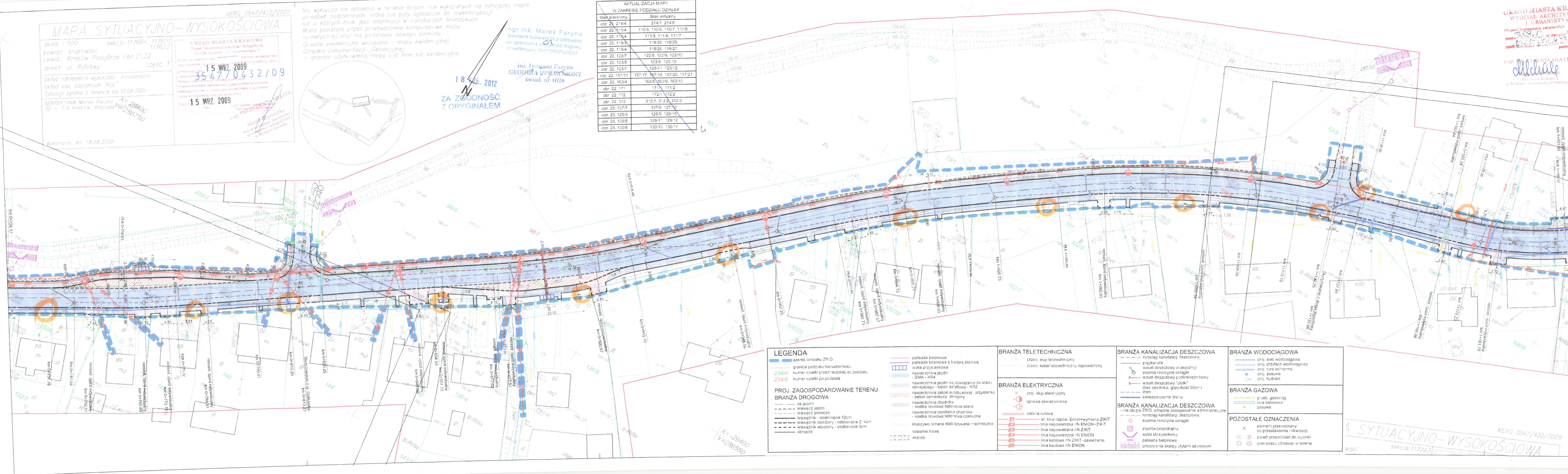
Nie wyklucza się istnienia w terenie innych, nie wykazanych na niniejszej mapie urządzeń podziemnych, które nie były zgłoszone do inwentaryzacji lub o których brak jest informacji w instytucjach branżowych. Mapa powstała przez przetworzenie komputerowe mapy numerycznej oraz na podstawie nowego pomiaru. Granice ewidencyjne wniesiono z mapy ewidencyjnej Ośrodka Dokumentacji Geodezyjnej - granice użytkowania/mogą być inne niż ewidencyjne.



18.08.2012
ZA ZGODNOŚĆ
Z ORYGINAŁEM

inż. Ireneusz Faryna
GEODEZJA UPRAWNIENY
świad. nr 4628

AKTUALIZACJA MAPY W ZAKRESIE PODZIAŁU DZIAŁEK	
Stary pierwotny	Stan aktualny
obr. 21, 214/4	214/7, 214/8
obr. 22, 110/4	110/5, 110/6, 110/7, 110/8
obr. 22, 111/4	111/5, 111/6, 111/7
obr. 22, 119/3	119/28, 119/29
obr. 22, 119/4	119/26, 119/27
obr. 22, 123/7	122/8, 123/9, 123/10
obr. 22, 123/5	123/9, 123/10
obr. 22, 123/7	123/11, 123/12
obr. 22, 157/11	157/17, 157/19, 157/20, 157/21
obr. 22, 163/4	163/5, 163/9, 163/10
obr. 22, 171	171/1, 171/2
obr. 22, 172	172/1, 172/2
obr. 22, 312	312/1, 312/2, 312/3
obr. 23, 127/7	127/9, 127/10
obr. 23, 129/3	129/9, 129/10
obr. 23, 129/5	129/11, 129/12
obr. 23, 130/6	130/10, 130/11



LEGENDA

zakres wniosku ZR/D
granicz podziału nieruchomości
numer działki przeznaczonej do podziału
numer działki po podziale

PROJ. ZAGOSPODAROWANIE TERENU

BRANŻA DROGOWA

osłona jezdnia
krawężnik jezdni
krawężnik pobocza
krawężnik - odosłonięcie 12cm
krawężnik obniżony - odosłonięcie 2, 4cm
krawężnik wtopiony - odosłonięcie 0cm
obrzeźba

palisada betonowa
palisada betonowa z barierą stałą
wiata przysłankowa
 nawierzchnia jezdni
 - SMA - KR4
 nawierzchnia jezdni na czołach do stanu istniejącego - beton asfaltowy - KR2
 nawierzchnia zatoki autobusowej przystanku
 nawierzchnia chodnika
 - kostka brukowa betonowa szara
 nawierzchnia obniżona chodnika
 - kostka brukowa betonowa czerwona
 kruszywo jamane stabilizowane mechanicznie
 obsianie trawą
 skarpa

BRANŻA TELETECHNICZNA

przebieg słup telekomunikacyjny
przebieg kabli telekomunikacyjnych napowietrznych

BRANŻA ELEKTRYCZNA

przebieg słup elektryczny
oprawa oświetleniowa

BRANŻA KANALIZACJA DESZCZOWA

przebieg rurociągu kanalizacji deszczowej
przebieg przyłącza wodociągowego
studnia rewizyjna okrągła
studnia rewizyjna podkrawężnikowa
studnia rewizyjna "płytki"
 (bez osadnika, głębokość 50cm)
dren
zabezpieczenie drenażu

BRANŻA KANALIZACJA DESZCZOWA

nie objęta ZR/D, odrębne postępowanie administracyjne
rurociąg kanalizacji deszczowej
studnia rewizyjna okrągła
wylot skrzydełkowy
palisada betonowa
umocnienie skarpy płytami azurowymi

BRANŻA KANALIZACJA DESZCZOWA

przebieg rurociągu kanalizacji deszczowej
przebieg przyłącza wodociągowego
studnia rewizyjna okrągła
studnia rewizyjna podkrawężnikowa
studnia rewizyjna "płytki"
 (bez osadnika, głębokość 50cm)
dren
zabezpieczenie drenażu

BRANŻA KANALIZACJA DESZCZOWA

nie objęta ZR/D, odrębne postępowanie administracyjne
rurociąg kanalizacji deszczowej
studnia rewizyjna okrągła
wylot skrzydełkowy
palisada betonowa
umocnienie skarpy płytami azurowymi

BRANŻA WODOCIĄGOWA

przebieg sieci wodociągowej
przebieg przyłącza wodociągowego
przebieg rury ochronnej
przebieg zasady
przebieg hydrantu

BRANŻA GAZOWA

przebieg gazociągu
rura osłonowa
zasada

POZOSTAŁE OZNACZENIA

element przewidziany do zastąpienia / likwidacji
złoty przewidziany do wycinki
brak osady (drzewa) w terenie

4 SYTUACYJNO-WYSOKOŚCIOWA
KERG 3547/432/2009
wsk. sekcja: 1177A3