

**OPIS RODZAJU, ZAKRESU I SPOSOBU WYKONANIA ROBÓT:**

**Budowa skateparku wraz z utwardzeniem nawierzchni w miejscowości Bierzglinek**

Nazwa obiektu	Budowa skateparku wraz z utwardzeniem nawierzchni w miejscowości Bierzglinek
Adres obiektu	Bierzglinek, nr ewid. dz. 62/28
Inwestor	Gmina Września ul. Ratuszowa 1 62-300 Września
Data opracowania	Styczeń 2024r.
	Egzemplarz nr 1

## OPIS TECHNICZNY

### 1. Przedmiot inwestycji.

Przedmiotem inwestycji jest zagospodarowanie otoczenia na terenie działki w Bierzglińku. Teren położony na działce o numerze ewidencyjnym 62/28, która jest własnością gminną.

Zagospodarowanie terenu obejmuje swym zakresem dostawę i montaż:

- urządzenia Skateparku – Quarter Pipe – 1 kpl,
- urządzenia Skateparku - Funbox – 1 kpl,
- urządzenia Skataparku – Bank ramp – 1 kpl.

oraz wykonanie:

- nawierzchni utwardzonej z kostki betonowej bezfazowej – około 165 m<sup>2</sup>,

### 2. Stan istniejący.

Teren działki nr 62/28 przeznaczony pod realizację inwestycji nie jest terenem zagospodarowanym. Teren jest ogrodzony. Porasta go zieleń niska – trawa oraz wysoka w postaci drzew. Ukształtowanie działki jest płaskie.

Na terenie działki zlokalizowane jest boisko piłkarskie, o nawierzchni ze sztucznej trawy wraz z oświetleniem. Do boiska doprowadzone są ciągi pieszce wykonane z kostki betonowej.

Działka nie podlega ochronie Wojewódzkiego Wielkopolskiego Konserwatora Zabytków oraz nie znajduje się w zasięgu wpływów eksploatacji górniczej.

### 3. Stan projektowany.

Projektuje się zagospodarowanie terenu poprzez ustawienie na terenie działki 62/28 urządzeń Skateparku. Będą to urządzenia typu Quarter Pipe, Funbox oraz Bank ramp. Ponadto teren wokół wyżej wymienionej rampy zostanie utwardzony kostką betonową bezfazową szarą gr. 6cm. Powierzchnia nawierzchni utwardzonej pod skatepark, uzależniona jest od wymiarów urządzenia – orientacyjnie 25,4x6,50 m.

Wszystkie zamontowane elementy powinny być zgodne z obowiązującymi normami i posiadać aktualne certyfikaty i atesty.

Z uwagi na fakt, że prace będą prowadzone w bliskim sąsiedztwie boiska piłkarskiego, należy w związku z tym zachować szczególną ostrożność podczas prowadzenia robót. Obiekt czynny.

**UWAGA: Wykonawca zobowiązany jest do dostarczenia tablicy informacyjnej określającej zasady korzystania ze skateparku. Treść tablicy do uzgodnienia z Zamawiającym.**

**UWAGA: Wykonawca robót zobligowany jest do wykonania geodezyjnej**

**inwentaryzacji powykonawczej wykonanych prac, jak również dostarczyć dokumentację powykonawczą.**

Usytuowanie elementów wymienionych w pkt 1 zgodnie z załącznikiem graficznym.

#### **4. Projektowane elementy zagospodarowania terenu:**

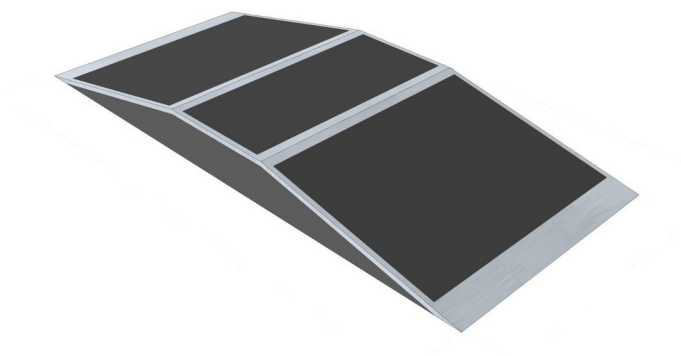
- URZĄDZENIE SKATEPARKU – QUARTER PIPE (przykładowe)



Urządzenie Quarter Pipe o wymiarach: szerokość około 2,45m i długości całkowitej około 3,00 – 3,20 m. Wysokość urządzenia około 1,2 – 1,5 m bez barierki. Elementy jezdne wykonane w całości ze sklejki wodoodpornej gr. min. 18mm zabezpieczonej przed szkodliwym działaniem warunków atmosferycznych, obustronnie laminowanej i pokrytej matą jezdnią. Elementy najazdowe płaskie oraz łukowe wykonane z blachy stalowej ocynkowanej. Konstrukcja nośna urządzenia wykonana z profili stalowych zabezpieczonych antykorozyjnie lub w konstrukcji drewnianej. Urządzenie kotwione do utwardzonej nawierzchni przy pomocy kotew stalowych. Boki urządzenia zaślepione płytami ochronnymi np. ze sklejki wraz z zamontowanym systemem wentylacji w celu zapewnienia przepływu powietrza przez urządzenie. Widoczne i wystające śruby muszą być zabezpieczone zaślepkami.

U góry elementu w celu zapewnienie bezpieczeństwa (po bokach oraz z tyłu) barierka stalowa o wysokości min. 1,20 m wykonana z profili stalowych zabezpieczonych antykorozyjnie i malowana proszkowo.

- URZĄDZENIE SKATEPARKU – FUNBOX (przykładowe)



Urządzenie Funbox o wymiarach: szerokość około 2,45 m i długości całkowitej około 5,40 – 6,00 m. Wysokość urządzenia w zakresie od 0,45 – 0,60 m. Elementy jezdne wykonane w całości ze sklejki wodoodpornej gr. min. 18mm zabezpieczonej przed szkodliwym działaniem warunków atmosferycznych, obustronnie laminowanej i pokrytej matą jezdnią. Elementy najazdowe płaskie oraz łukowe wykonane z blachy stalowej ocynkowanej. Konstrukcja nośna urządzenia wykonana z profili stalowych zabezpieczonych antykorozyjnie lub w konstrukcji drewnianej. Urządzenie kotwione do utwardzonej nawierzchni przy pomocy kotew stalowych. Boki urządzenia zaślepione płytami ochronnymi np. ze sklejki wraz z zamontowanym systemem wentylacji w celu zapewnienia przepływu powietrza przez urządzenie. Widoczne i wystające śruby muszą być zabezpieczone zaślepkami.

- URZĄDZENIE SKATEPARKU – BANK RAMP (przykładowe)



Urządzenie Bank ramp o wymiarach: szerokość około 2,45 m i długości całkowitej około 3,60 – 4,20 m. Wysokość urządzenia około 1,2 – 1,5 m bez barierki. Elementy jezdne wykonane w całości ze sklejki wodoodpornej gr. min. 18mm zabezpieczonej przed szkodliwym działaniem warunków atmosferycznych, obustronnie laminowanej i pokrytej matą jezdnią. Elementy najazdowe płaskie oraz łukowe wykonane z blachy stalowej ocynkowanej. Konstrukcja nośna urządzenia wykonana z profili stalowych zabezpieczonych antykorozyjnie lub w konstrukcji drewnianej. Urządzenie kotwione do utwardzonej nawierzchni przy pomocy kotew stalowych. Boki urządzenia zaślepięte płytami ochronnymi np. ze sklejki wraz z zamontowanym systemem wentylacji w celu zapewnienia przepływu powietrza przez urządzenie. Widoczne i wystające śruby muszą być zabezpieczone zaślepkami.

U góry elementu w celu zapewnienie bezpieczeństwa (po bokach oraz z tyłu) barierka stalowa o wysokości min. 1,20 m wykonana z profili stalowych zabezpieczonych antykorozyjnie i malowana proszkowo.

#### - UTWARDZENIE Z KOSTKI BETONOWEJ BEZFAZOWEJ

Nawierzchnia z kostki betonowej szarej bezfazowej o grubości 6cm na podsypce cementowo – piaskowej grubości 5cm. Pod kostką podbudowa ze żwiru o grubości po zagęszczeniu 15 cm i gruntu stabilizowanego cementem 2,5Mpa o grubości po zagęszczeniu 15 cm. Kostka w obrzeżach betonowych 8x30 ułożonych na ławie betonowej z oporem z betonu C12/15.

#### **5. Zabezpieczenie robót.**

Przystąpić do robót można tylko na podstawie zgłoszenia właściwemu organowi.

Prace należy prowadzić zgodnie z przepisami BHP i zasadami wiedzy technicznej.