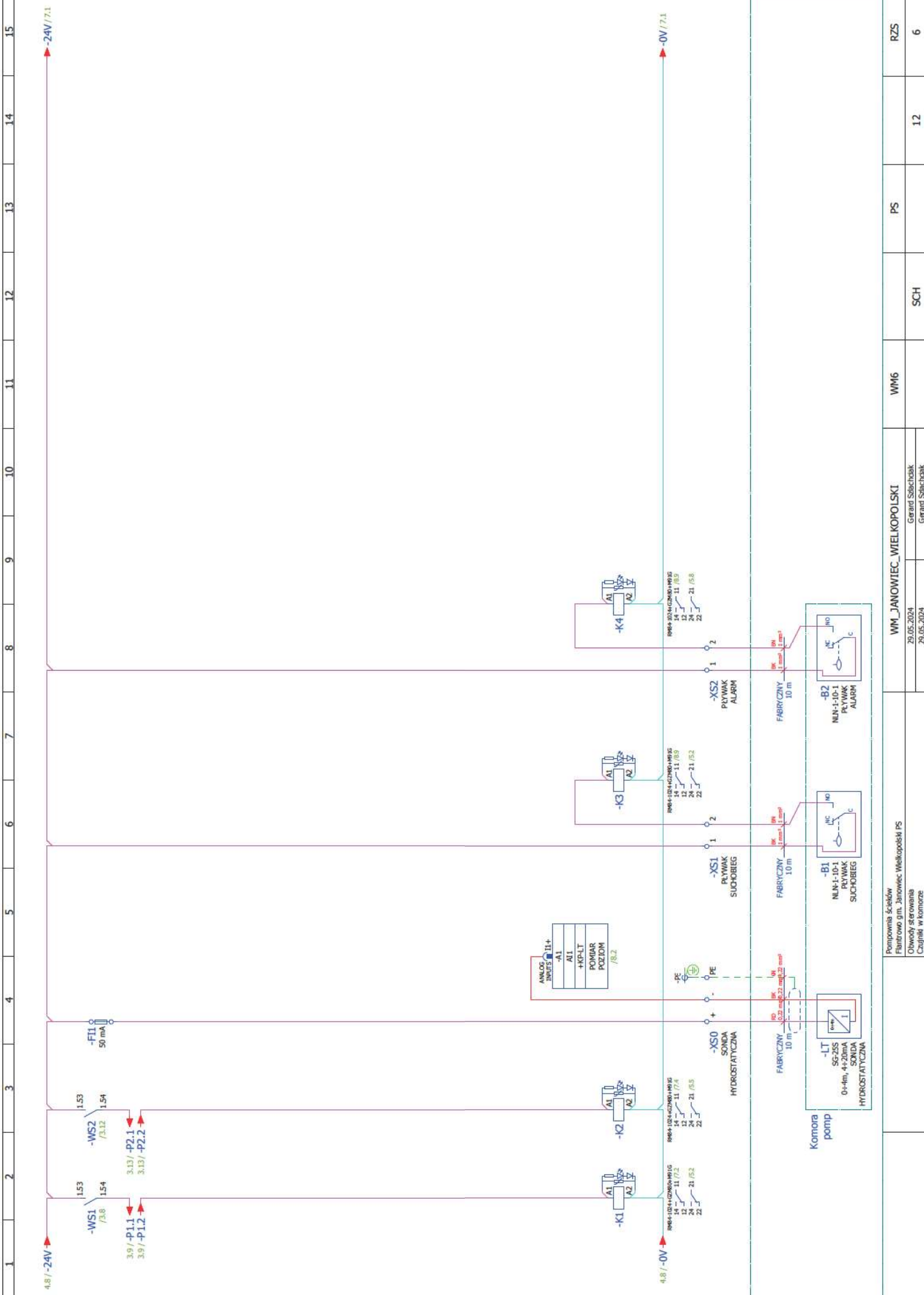


|   |   |  |  |  |  |  |  |  |  |  |                  |    |     |    |     |   |
|---|---|--|--|--|--|--|--|--|--|--|------------------|----|-----|----|-----|---|
| 4 | WM_JANOWIEC_WIELKOPOLSKI                                |  |  |  |  |  |  |  |  |  | WM6              | PS | SCH | 12 | RZS | 5 |
|   | Pompy Ścieków<br>Flandrowo gm. Janowiec Wielkopolski PS |  |  |  |  |  |  |  |  |  | 29.05.2024       |    |     |    |     |   |
|   | Obwody sterowania<br>Sterowanie pompy 1, pompy 2        |  |  |  |  |  |  |  |  |  | Gerard Salschöck |    |     |    |     |   |

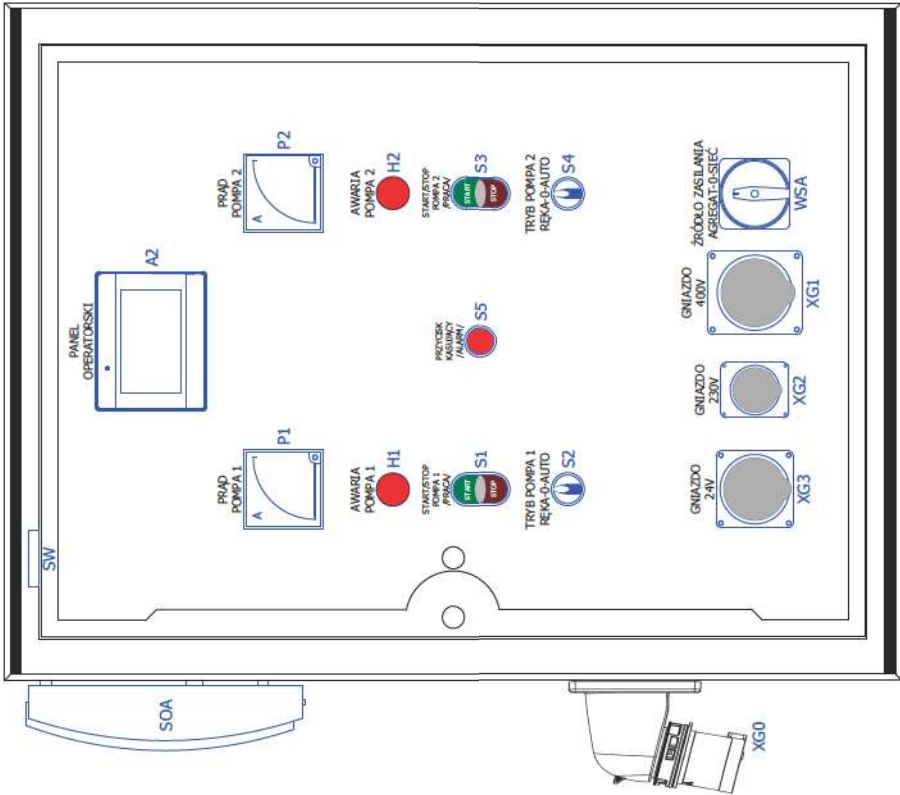


|                                       |  |            |  |                  |  |     |  |     |  |
|---------------------------------------|--|------------|--|------------------|--|-----|--|-----|--|
| Pompa Ścieków                         |  | WM6        |  | PS               |  | SCH |  | RZS |  |
| Flakrowo gm. Janowiec Wielkopolski PS |  | 29.05.2024 |  | Gerard Salschöck |  | 12  |  | 6   |  |
| Obwody sterowania                     |  | 29.05.2024 |  | Gerard Salschöck |  |     |  |     |  |
| Czujniki w komorze                    |  |            |  |                  |  |     |  |     |  |

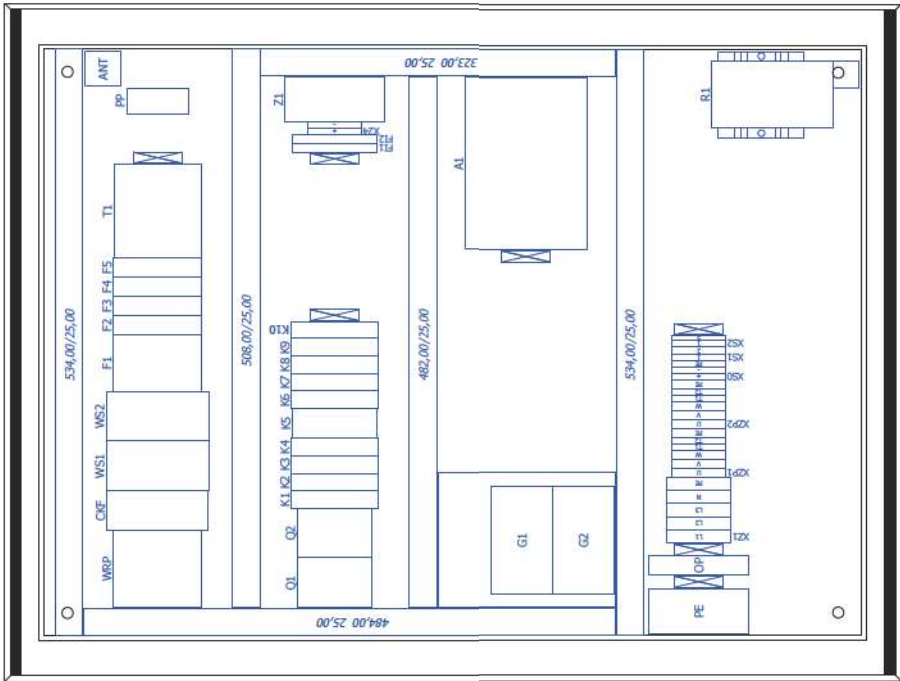




WIDOK DRZWI WENETRZNYCH



WIDOK PŁYTY MONTAŻOWEJ





Lista zasobów z opisem

Lista zasobów z opisem Ind2 bez danych firmy

| Identyfikator | Oznaczenie  | Typ                           | Producent               | Opis aparatu (tekst tabliczki) |
|---------------|---|-------------------------------|-------------------------|--------------------------------|
| A1            | Moduł telemetryczny MT-151 V3 LTE, wersja LED   | MT-151 LED V3 LTE             | INVENTIA                |                                |
| A2            | Panel operatorski, dotykowy, kolorowy 24VDC, 4,3", Ethernet   | MT8052IP                      | WEINTEK                 | PANEL OPERATORSKI              |
| CKF           | Przełącznik kontroli i zaniku faz   | RNPP-311M                     | NOVATEK                 |                                |
| F1            | Wylłączniki nadprądowy 3P, C16A   | PL6-C16/3                     | EATON                   |                                |
| F2            | Wylłączniki nadprądowy 1P, B16A   | PL6-B16/1                     | EATON                   |                                |
| F3            | Wylłączniki nadprądowy 1P, C2A  | PL6-C2/1                      | EATON                   |                                |
| F4            | Wylłączniki nadprądowy 1P, C4A  | PL6-C4/1                      | EATON                   |                                |
| F5            | Wylłączniki nadprądowy 1P, C2A  | PL6-C2/1                      | EATON                   |                                |
| G1            | Akumulator żelowy MW Power 12V, 1,3Ah   | MW 1.3-12                     | MW POWER                |                                |
| G2            | Akumulator żelowy MW Power 12V, 1,3Ah   | MW 1.3-12                     | MW POWER                |                                |
| H1            | Lampka sygnalizacyjna, płaska, czerwona<br>Element mocujący, wspornik dla M22, mocowanie do płyty czołowej, 3P<br>Element z diodą LED, czerwona, mocowanie do płyty czołowej, 12-30V AC/DC                                    | M22-L-R<br>M22-A<br>M22-LED-R | EATON<br>EATON<br>EATON | AWARZA POMPA 1                 |
| H2            | Lampka sygnalizacyjna, płaska, czerwona<br>Element mocujący, wspornik dla M22, mocowanie do płyty czołowej, 3P<br>Element z diodą LED, czerwona, mocowanie do płyty czołowej, 12-30V AC/DC                                    | M22-L-R<br>M22-A<br>M22-LED-R | EATON<br>EATON<br>EATON | AWARZA POMPA 2                 |
| K1            | Przełącznik miniaturowy, 2P, 250 V, 8 A, cewka 24 VDC + gniazdo dla przełącznika serii RM z zaciskami śrubowymi, 2P, 12 A, 300 VAC + moduł LV, ogranicza przepięcia AC, DC, sygnalizacja LED zielona, 6..24 V                 | RM84-1024+GZM80+M91G          | REL POL                 |                                |
| K2            | Przełącznik miniaturowy, 2P, 250 V, 8 A, cewka 24 VDC + gniazdo dla przełącznika serii RM z zaciskami śrubowymi, 2P, 12 A, 300 VAC + moduł LV, ogranicza przepięcia AC, DC, sygnalizacja LED zielona, 6..24 V                 | RM84-1024+GZM80+M91G          | REL POL                 |                                |
| K3            | Przełącznik miniaturowy, 2P, 250 V, 8 A, cewka 24 VDC + gniazdo dla przełącznika serii RM z zaciskami śrubowymi, 2P, 12 A, 300 VAC + moduł LV, ogranicza przepięcia AC, DC, sygnalizacja LED zielona, 6..24 V                 | RM84-1024+GZM80+M91G          | REL POL                 |                                |
| K4            | Przełącznik miniaturowy, 2P, 250 V, 8 A, cewka 24 VDC + gniazdo dla przełącznika serii RM z zaciskami śrubowymi, 2P, 12 A, 300 VAC + moduł LV, ogranicza przepięcia AC, DC, sygnalizacja LED zielona, 6..24 V                 | RM84-1024+GZM80+M91G          | REL POL                 |                                |
| K5            | Przełącznik przemysłowy, miniaturowy, 4P, 250 V, 7 A, cewka 230 VAC + Gniazdo dla przełącznika serii R4, z zaciskami śrubowymi, 4P, 6A, 300V AC + moduł LV, ogranicza przepięcia AC, DC, sygnalizacja LED zielona, 110..230 V | R4N+GZT4-5230+M93G            | REL POL                 |                                |
| K6            | Przełącznik miniaturowy, 2P, 250 V, 8 A, cewka 24 VDC + gniazdo dla przełącznika serii RM z zaciskami śrubowymi, 2P, 12 A, 300 VAC + moduł LV, ogranicza przepięcia AC, DC, sygnalizacja LED zielona, 6..24 V                 | RM84-1024+GZM80+M91G          | REL POL                 |                                |
| K7            | Przełącznik miniaturowy, 2P, 250 V, 8 A, cewka 24 VDC + gniazdo dla przełącznika serii RM z zaciskami śrubowymi, 2P, 12 A, 300 VAC + moduł LV, ogranicza przepięcia AC, DC, sygnalizacja LED zielona, 6..24 V                 | RM84-1024+GZM80+M91G          | REL POL                 |                                |
| K8            | Przełącznik miniaturowy, 2P, 250 V, 8 A, cewka 24 VDC + gniazdo dla przełącznika serii RM z zaciskami śrubowymi, 2P, 12 A, 300 VAC + moduł LV, ogranicza przepięcia AC, DC, sygnalizacja LED zielona, 6..24 V                 | RM84-1024+GZM80+M91G          | REL POL                 |                                |



Lista zasobów z opisem

Lista zasobów z opisem Ind2 bez danych firmy

| Identyfikator | Oznaczenie  | Typ  | Producent                                 | Opis aparatu (tekst tabliczki)   |
|---------------|---|--|---|----------------------------------|
| K9            | Przełącznik miniaturowy, 2P, 250 V, 8 A, cewka 24 VDC + gniazdo dla przełącznika serii RM z zaciskami śrubowymi, 2P, 12 A, 300 VAC + moduł LV, ogranicza przepięcia AC, DC, sygnalizacja LED zielona, 6..24 V   | RM84-1024+GZM80+M91G   | RELPOL                                    |                                  |
| K10           | Przełącznik miniaturowy, 2P, 250 V, 8 A, cewka 24 VDC + gniazdo dla przełącznika serii RM z zaciskami śrubowymi, 2P, 12 A, 300 VAC + moduł LV, ogranicza przepięcia AC, DC, sygnalizacja LED zielona, 6..24 V   | RM84-1024+GZM80+M91G   | RELPOL                                    |                                  |
| OP            | Warystorowy ogranicznik przepięć typ 2, klasa C, 1P   | SM 20C/1-275   | SIMET POLSKA                              |                                  |
| P1            | Miernik analogowy kwadratowy prądu zmiennego, 5/10A   | EQN72 5/10A  | GOSSEN MULLER&WEIGERT                     | PRĄD<br>POMPA 1                  |
| P2            | Miernik analogowy kwadratowy prądu zmiennego, 5/10A   | EQN72 5/10A  | GOSSEN MULLER&WEIGERT                     | PRĄD<br>POMPA 2                  |
| PE            | Szyna wyrównująca potencjał, 6 x 6 mm <sup>2</sup> + 2 x 16 mm <sup>2</sup> , montaż pionowy  | SWP-G2   | POKÓJ                                     |                                  |
| PP            | Przekładnik pomiaru prądu z przetwornikiem 5..50 A, 4..20 mA  | E83-20 50  | CARLO GAVAZZI                             |                                  |
| PU            | Przetwornica impulsowa step-down LM2596 3,2..35 V, 3 A  | LM2596   | BOTLAND                                   |                                  |
| Q1            | Stycznik mocy, 3P+1Z, 3 kW/400 V/AC3, U=230 VAC<br>Moduł styków pomocniczych, 2Z+2R dla stycznika DILM (do DILM38)  | DILM7-10(230VAC)<br>DILM32-XH122                               | EATON<br>EATON                            |                                  |
| Q2            | Stycznik mocy, 3P+1Z, 3 kW/400 V/AC3, U=230 VAC<br>Moduł styków pomocniczych, 2Z+2R dla stycznika DILM (do DILM38)  | DILM7-10(230VAC)<br>DILM32-XH122                               | EATON<br>EATON                            |                                  |
| R1            | Grzałka półprzewodnikowa serii CSF 060, 50 W, z termostatem 5/15°C  | CSF060.06001.0-00  | STEGO                                     |                                  |
| S1            | Przyścis podwójny z lampka kontrolną, zielony "START"/biała/czerwony "STOP"<br>Element mocujący, wspornik dla M22, mocowanie do płyty czołowej, 3P<br>Element stykowy, 1Z, zwierny, mocowanie do płyty czołowej<br>Element stykowy, 1R, rozwierny, mocowanie do płyty czołowej<br>Element z diodą LED, zielona, mocowanie do płyty czołowej, 12-30V AC/DC | M22-DDL-GR-GB1/GB0<br>M22-A<br>M22-K10<br>M22-K01<br>M22-LED-G | EATON<br>EATON<br>EATON<br>EATON<br>EATON | START/STOP<br>POMPA 1<br>/PRACA/ |
| S2            | Naped przełącznika, pokrętko z krótkim piórkim, 3 położenia, czarny, bez samopowrotu<br>Element mocujący, wspornik dla M22, mocowanie do płyty czołowej, 3P<br>Element stykowy, 1Z, zwierny, mocowanie do płyty czołowej<br>Element stykowy, 1Z, zwierny, mocowanie do płyty czołowej<br>Element stykowy, 1R, rozwierny, mocowanie do płyty czołowej      | M22-WRK3<br>M22-A<br>M22-K10<br>M22-K10<br>M22-K10             | EATON<br>EATON<br>EATON<br>EATON<br>EATON | TRYB POMPA 1<br>RĘKA-O-AUTO      |
| S3            | Przyścis podwójny z lampka kontrolną, zielony "START"/biała/czerwony "STOP"<br>Element mocujący, wspornik dla M22, mocowanie do płyty czołowej, 3P<br>Element stykowy, 1Z, zwierny, mocowanie do płyty czołowej<br>Element stykowy, 1R, rozwierny, mocowanie do płyty czołowej<br>Element z diodą LED, zielona, mocowanie do płyty czołowej, 12-30V AC/DC | M22-DDL-GR-GB1/GB0<br>M22-A<br>M22-K10<br>M22-K01<br>M22-LED-G | EATON<br>EATON<br>EATON<br>EATON<br>EATON | START/STOP<br>POMPA 2<br>/PRACA/ |
| S4            | Naped przełącznika, pokrętko z krótkim piórkim, 3 położenia, czarny, bez samopowrotu<br>Element mocujący, wspornik dla M22, mocowanie do płyty czołowej, 3P<br>Element stykowy, 1Z, zwierny, mocowanie do płyty czołowej<br>Element stykowy, 1Z, zwierny, mocowanie do płyty czołowej<br>Element stykowy, 1Z, zwierny, mocowanie do płyty czołowej        | M22-WRK3<br>M22-A<br>M22-K10<br>M22-K10<br>M22-K10             | EATON<br>EATON<br>EATON<br>EATON<br>EATON | TRYB POMPA 2<br>RĘKA-O-AUTO      |
| S5            | Naped przycisku podświetlani, płaski, czerwony, z samopowrotem<br>Element mocujący, wspornik dla M22, mocowanie do płyty czołowej, 3P<br>Element stykowy, 1Z, zwierny, mocowanie do płyty czołowej<br>Element z diodą LED, czerwona, mocowanie do płyty czołowej, 12-30V AC/DC  | M22-DL-R<br>M22-A<br>M22-K10<br>M22-LED-R                      | EATON<br>EATON<br>EATON<br>EATON          | PRZYCISK<br>KASUJĄCY<br>/ALARM/  |
| SOA           | Zewnętrzny sygnalizator optyczno-akustyczny 12V   | SP4001   | SATEL                                     |                                  |

Lista zasobów z opisem

Lista zasobów z opisem Ind2 bez danych firmy

| Identyfikator | Oznaczenie   | Typ                      | Producent                | Opis aparatu (tekst tabliczki)     |
|---------------|--|--------------------------|--------------------------|------------------------------------|
| SW            | Kontaktorn boczny, biały, do montażu powierzchniowego, przykręcany lub przyklejany, montaż poziomy     | B-1M                     | SATEL                    |                                    |
| T1            | Transformator 230/24/12, 90VA, TS35  | FR78B-2301224            | NORATEL                  |                                    |
| WRP           | Wyłącznik różnicowoprądowy PF6 40A/30mA, AC, 3P+N  | PF6-40/4/003             | EATON                    |                                    |
| WS1           | Wyłącznik silnikowy, 3P, In=2,5..4A<br>Moduł styków pomocniczych, 1Z+1R dla wyłącznika PKZ0, czolowy   | PKZM0-4<br>NHI-E-11-PKZ0 | EATON<br>EATON           |                                    |
| WS2           | Wyłącznik silnikowy, 3P, In=2,5..4A<br>Moduł styków pomocniczych, 1Z+1R dla wyłącznika PKZ0, czolowy   | PKZM0-4<br>NHI-E-11-PKZ0 | EATON<br>EATON           |                                    |
| WSA           | Łącznik krzywkowy SK40 (1-0-2) 40A, 4P, zatablicowy P03  | SK40-4.8396P03           | SPAMEL                   | ŹRÓDŁO ZASILANIA<br>AGREGAT-0-SIEĆ |
| XG0           | Wtyczka odbiornikowa 32A/5P, 400V, IP44, tablicowa kątowna<br>Zatyczka dla wtyczki odbiornikowej 32A/5 | TYP 77725-6<br>TS625g    | PCE POLSKA<br>PCE POLSKA |                                    |
| XG1           | Gniazdo wtyczkowe skośne 16A, 5P, 400V, tablicowe  | GTS-16A/5                | ELEKTROMET               | GNIAZDO<br>400V                    |
| XG2           | Gniazdo wtyczkowe wersja z bolcem 16A, 3P, 230V, IP54, tablicowe                                       | TYP 104-0b               | PCE POLSKA               | GNIAZDO<br>230V                    |
| XG3           | Gniazdo wtyczkowe, 16A, 2P, 24V, IP44, tablicowe   | TYP 362                  | PCE POLSKA               | GNIAZDO<br>24V                     |
| Z1            | Zasilacz impulsowy na szynę DIN, buforowy, 27,6V/27,6V, 1,4A/0,75A                                     | DRC-60B                  | MEAN WELL                |                                    |
| B1            | Pływakowy sygnalizator poziomu NIVOFLOAT, NL-100, neopren, kabel 10 m, bez obciążnika                  | NLN-1-10-1               | NIVELCO                  |                                    |
| B2            | Pływakowy sygnalizator poziomu NIVOFLOAT, NL-100, neopren, kabel 10 m, bez obciążnika                  | NLN-1-10-1               | NIVELCO                  |                                    |
| LT            | Hydrostatyczna sonda głębokości do pomiaru poziomu ścieków, 0÷4 m, 4÷20 mA, kabel 10 m                 | SG-25S/0÷4m/L=10m        | APLISENS                 |                                    |