

**mgr inż. Michał Tyska**  
UPRAWNIENIA BUDOWLANE  
do projektowania i kierowania  
robotami budowlanymi bez ograniczeń  
w specjalności konstrukcyjno-budowlanej  
POI/MO/212/PWOK/07

1	Styropian gr. 8 cm Siatka x2 Struktura
2	Styropian gr. 10 cm Siatka x2 Struktura
3	Styropian gr. 10 cm Siatka x1 Struktura
4	Wełna mineralna gr. 10 cm Siatka x2 Struktura

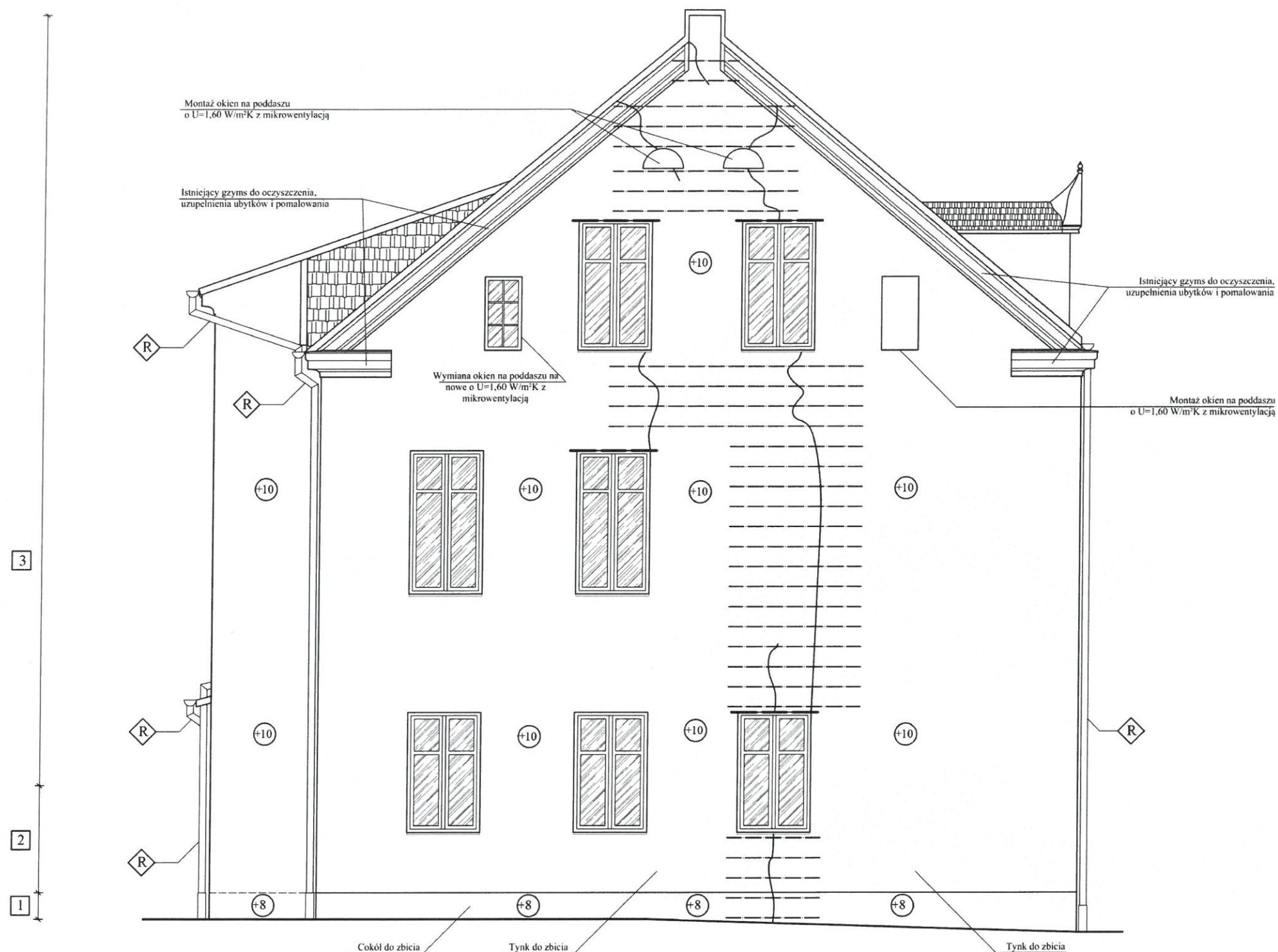
LEGENDA:	
	Rynny i rur spustowe do demontażu i ponownego montażu po zakończeniu robót
	Drzwi do renowacji
	Ubytki w strukturze tynku
	Grubość warstwy termoizolacyjnej - styropian EPS 70 o $\lambda=0,032$ W/mK
	Grubość warstwy termoizolacyjnej - styropian EPS 70 o $\lambda=0,032$ W/mK
	Wełna mineralna gr. 10 cm o $\lambda=0,037$ W/mK
	Spękania - do wzmocnienia
	Projektowane pręty Ø8 do wzmocnienia spękanych ścian
	Projektowany kątownik L 50x50x6 wzmocniający spękania nadproży

UWAGA:  
1. Należy wymienić parapety wszystkich okien.  
2. Zbić gluche i odparzone fragmenty tynku.  
3. We wszystkich skrzydłach okien należy uzupełnić szpary dla ujednolicenia wizerunku okien.  
4. Istniejący gzyms do oczyszczenia, uzupełnienia ubytków i pomalowania

<b>MICHAŁ TYSKA</b> PRACOWNIA PROJEKTOWA KONSTRUKCJE BUDOWLANE tel: 660-882-601 / www.tyska.pl	
Tytuł rysunku: <b>ELEWACJA FRONTOWA A-A</b> <b>- ZAKRES PRAC BUDOWLANYCH</b>	
Nazwa obiektu budowlanego: <b>BUDYNEK MIESZKALNY WIELORODZINNY</b>	
Adres obiektu budowlanego: ul. Partyzantów 28, 76-200 Słupsk dz. nr ewid. 796/1, 796/2, obręb ewid. 6, jednostka ewid. miasto Słupsk	
Inwestor: Wspólnota Mieszkaniowa Partyzantów 28 ul. Partyzantów 28, 76-200 Słupsk	
Projektant Konstrukcja:	mgr inż. Michał Tyska uprawnienia nr POM/0212/PWOK/07 Specjalność konstrukcyjno-budowlana
Data: styczeń 2019	SKALA: 1:50 BRANŻA: KONSTRUKCJA NR RYS: Z1 NR STRON: 1



ELEWACJA BOCZNA B-B  
- ZAKRES PRAC BUDOWLANYCH  
SKALA 1:50



LEGENDA:	
	Rynny i rur spustowe do demontażu i ponownego montażu po zakończeniu robót
	Drzwi do renowacji
	Ubytki w strukurze tynku
	Grubość warstwy termoizolacyjnej - styropian EPS 70 o $\lambda=0,032$ W/mK
	Grubość warstwy termoizolacyjnej - styropian EPS 70 o $\lambda=0,032$ W/mK
	Spękania - do wzmocnienia
	Projektowane pręty $\varnothing 8$ do wzmocnienia spękanych ścian
	Projektowany kątownik L50x50x6 wzmacniający spękania nadproży

**UWAGA:**  
1. Należy wymienić parapety wszystkich okien.  
2. Zbić głucho i odparzone fragmenty tynku.  
3. We wszystkich skrzydłach okien należy uzupełnić szprosy dla ujednolicenia wizerunku okien.  
4. Istniejący gzyms do oczyszczenia, uzupełnienia ubytków i pomalowania

mgr inż. Michał Tyseka  
UPRAWNIENIA BUDOWLANE  
do projektowania i kierowania  
robotami budowlanymi bez ograniczeń  
w specjalności konstrukcyjno-budowlanej  
POM/02.12/PWOK/07

1	Styropian gr. 8 cm Siatka x2 Struktura
2	Styropian gr. 10 cm Siatka x2 Struktura
3	Styropian gr. 10 cm Siatka x1 Struktura

<b>MICHAŁ TYSKA</b> PRACOWNIA PROJEKTOWA KONSTRUKCJE BUDOWLANE tel: 660-882-601 / www.tyska.pl	
Tytuł rysunku: ELEWACJA BOCZNA B-B - ZAKRES PRAC BUDOWLANYCH	
Nazwa obiektu budowlanego: BUDYNEK MIESZKALNY WIELORODZINNY	
Adres obiektu budowlanego: ul. Partyzantów 28, 76-200 Słupsk dz. nr ewid. 796/1, 796/2, obręb ewid. 6, jednostka ewid. miasto Słupsk	
Inwestor: Wspólnota Mieszkaniowa Partyzantów 28 ul. Partyzantów 28, 76-200 Słupsk	
Projektant Konstrukcja:	mgr inż. Michał Tyska uprawnienia nr POM/0212/PWOK/07 Specjalność konstrukcyjno-budowlana
Data: styczeń 2019	SKALA: 1:50 BRANŻA: KONSTRUKCJA NR RYS: Z2 NR STRONY: 1





*mgr inż. Michał Tyseka*  
UPRAWNIENIA BUDOWLANE  
do projektowania i kierowania  
robotami budowlanymi bez ograniczeń  
w specjalności konstrukcyjno-budowlanej  
POM/0212/PWOK/07

1	Styropian gr. 8 cm
	Siatka x2
	Struktura
2	Styropian gr. 10 cm
	Siatka x2
	Struktura
3	Styropian gr. 10 cm
	Siatka x1
	Struktura
4	Wolna mineralna gr. 10 cm
	Siatka x2
	Struktura

LEGENDA:	
	Rywny i rur spustowe do demontażu i ponownego montażu po zakończeniu robót
	Drzwi do wymiany
	Ubytki w strukturze tynku
	Grubość warstwy termoizolacyjnej - styropian EPS 70 o $\lambda=0,032$ W/mK
	Grubość warstwy termoizolacyjnej - styropian EPS 70 o $\lambda=0,032$ W/mK
	Wolna mineralna gr. 10 cm o $\lambda=0,037$ W/mK
	Spękania - do wzmocnienia
	Projektowane pręty Ø8 do wzmocnienia spękanych ścian
	Projektowany kątownik L50x50x6 wzmacniający spękania nadproży

UWAGA:  
1. Należy wymienić parapety wszystkich okien.  
2. Zbić gładzie i odparzone fragmenty tynku.  
3. We wszystkich skrzydłach okien należy uzupełnić szpary dla ujednolicenia wizerunku okien.  
4. Istniejący grzyms do oczyszczenia, uzupełnienia ubytków i pomalowania

 <b>MICHAŁ TYSEKA</b> PRACOWNIA PROJEKTOWA KONSTRUKCJE BUDOWLANE tel: 660-882-601 / www.tyseka.pl	
Tytuł rysunku:	
ELEWACJA TYLNA C-C	
- ZAKRES PRAC BUDOWLANYCH	
Nazwa obiektu budowlanego:	
BUDYNEK MIESZKALNY WIEŁORODZINNY	
Adres obiektu budowlanego:	
ul. Partyzantów 28, 76-200 Słupsk	
dz. nr ewid. 796/1, 796/2, obręb ewid. 6, jednostka ewid. miasto Słupsk	
Inwestor:	
Wspólnota Mieszkaniowa Partyzantów 28	
ul. Partyzantów 28, 76-200 Słupsk	
Projektant	mgr inż. Michał Tyseka
Konstrukcja	uprawnienia nr POM/0212/PWOK/07
Specjalność konstrukcyjno-budowlana	
Data	styczeń 2019
SKALA	1:50
BRANŻA	KONSTRUKCJA
NR RYS.	Z3
NR STRONY	1



ELEWACJA BOCZNA D-D  
- ZAKRES PRAC BUDOWLANYCH  
SKALA 1:50

Wymiana okien na poddaszu na  
nowe o  $U=1,60 \text{ W/m}^2\text{K}$  z  
mikrowentylacją

Wymiana okien na poddaszu na  
nowe o  $U=1,60 \text{ W/m}^2\text{K}$  z  
mikrowentylacją

Wymiana okien na poddaszu na  
nowe o  $U=1,60 \text{ W/m}^2\text{K}$  z  
mikrowentylacją

Istniejący gzyms do oczyszczenia,  
uzupełnienia ubytków i pomalowania

Istniejący gzyms do oczyszczenia,  
uzupełnienia ubytków i pomalowania

Istniejący gzyms do oczyszczenia,  
uzupełnienia ubytków i pomalowania

Demontaż i ponowny  
montaż zadaszenia

LEGENDA:	
	Rywny i rur spustowe do demontażu i ponownego montażu po zakończeniu robót
	Drzwi do renowacji
	Ubytki w strukturze tynku
	Grubość warstwy termoizolacyjnej - styropian EPS 70 o $\lambda=0,032 \text{ W/mK}$
	Grubość warstwy termoizolacyjnej - styropian EPS 70 o $\lambda=0,032 \text{ W/mK}$
	Spękania - do wzmocnienia
	Projektowane pręty $\varnothing 8$ do wzmocnienia spękanych ścian
	Projektowany kątownik L 50x50x6 wzmacniający spękania nadproży

UWAGA:  
1. Należy wymienić parapety wszystkich okien.  
2. Zbić gluche i odparzone fragmenty tynku.  
3. We wszystkich skrzydłach okien należy uzupełnić szprosy dla ujednolicenia wizerunku okien.  
4. Istniejący gzyms do oczyszczenia, uzupełnienia ubytków i pomalowania

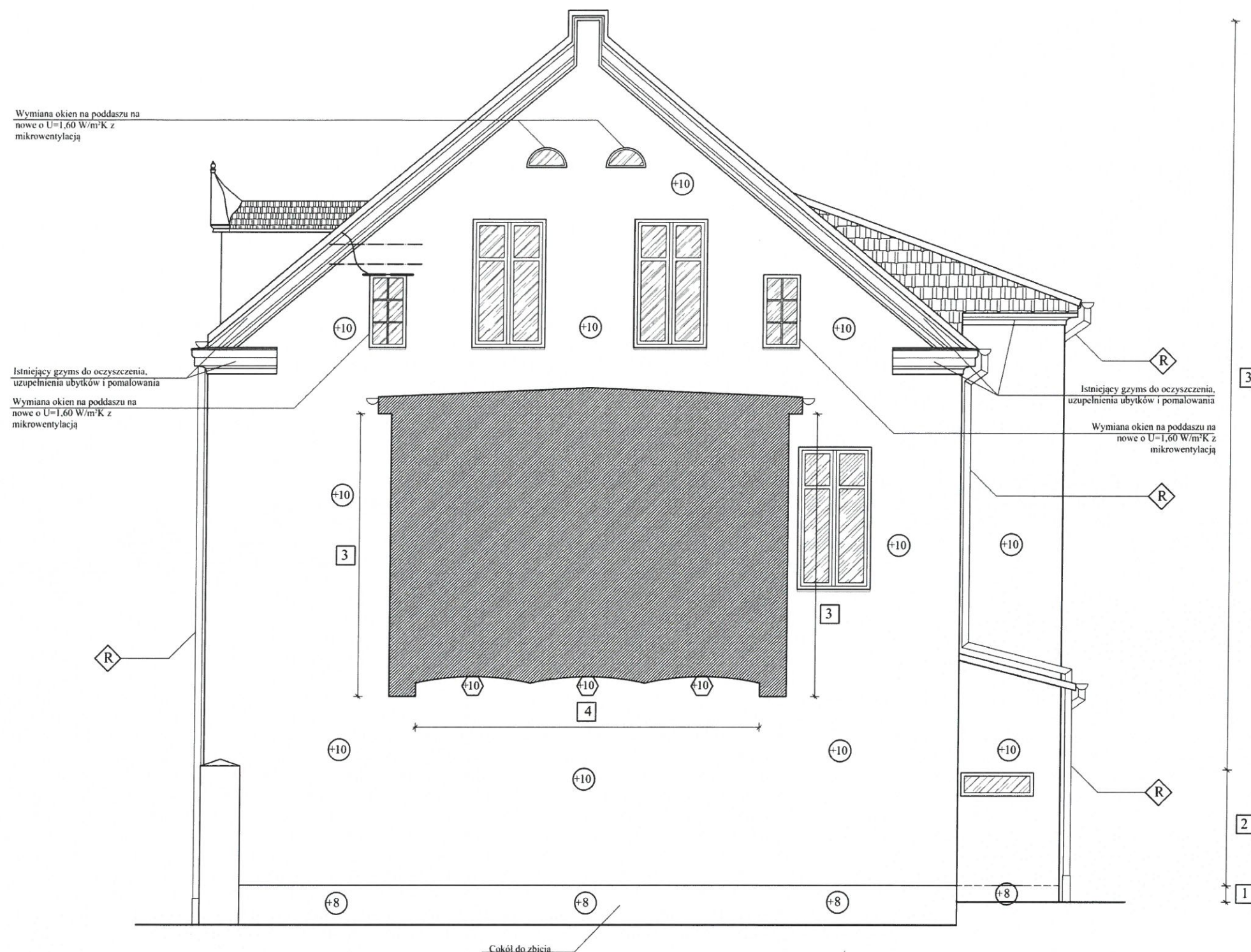
mgr inż. Michał Tyska  
UPRAWNIENIA BUDOWLANE  
do projektowania i kierowania  
robotami budowlanymi bez ograniczeń  
w specjalności konstrukcyjno-budowlanej  
POM/0212/PWOK/07

1	Styropian gr. 8 cm Siatka x2 Struktura
2	Styropian gr. 10 cm Siatka x2 Struktura
3	Styropian gr. 10 cm Siatka x1 Struktura

		<b>MICHAŁ TYSZKA</b> <b>PRACOWNIA PROJEKTOWA</b> <b>KONSTRUKCJE BUDOWLANE</b> tel: 660-882-601 / <a href="http://www.tyszka.pl">www.tyszka.pl</a>	
Tytuł rysunku:			
<b>ELEWACJA BOCZNA D-D</b> <b>- ZAKRES PRAC BUDOWLANYCH</b>			
Nazwa obiektu budowlanego:			
<b>BUDYNEK MIESZKALNY WIELORODZINNY</b>			
Adres obiektu budowlanego:			
ul. Partyzantów 28, 76-200 Słupsk dz. nr ewid. 796/1, 796/2, obręb ewid. 6, jednostka ewid. miasto Słupsk			
Inwestor:			
Wspólnota Mieszkaniowa Partyzantów 28 ul. Partyzantów 28, 76-200 Słupsk			
Projektant Konstrukcja:		mgr inż. Michał Tyska uprawnienia nr POM/0212/PWOK/07 Specjalność konstrukcyjno-budowlana	
Data: styczeń 2019	SKALA 1:50	BRANŻA KONSTRUKCJA	NR RYS Z4
			NR STRONY .....



ELEWACJA BOCZNA E-E  
- ZAKRES PRAC BUDOWLANYCH  
SKALA 1:50



LEGENDA:	
R	Rynny i rur spustowe do demontażu i ponownego montażu po zakończeniu robót
D	Drzwi do wymiany
	Ubytki w strukture tynku
+8	Grubość warstwy termoizolacyjnej - styropian EPS 70 o $\lambda=0,032$ W/mK
+10	Grubość warstwy termoizolacyjnej - styropian EPS 70 o $\lambda=0,032$ W/mK
4	Wełna mineralna gr. 10 cm o $\lambda=0,037$ W/mK
	Spękania - do wzmocnienia
	Projektowane pręty Ø8 do wzmocnienia spękanych ścian
	Projektowany kątownik L50x50x6 wzmacniający spękania nadproży

UWAGA:  
1. Należy wymienić parapety wszystkich okien.  
2. Zbić głucho i odparzone fragmenty tynku.  
3. We wszystkich skrzydłach okien należy uzupełnić szprosły dla ujednolicenia wizerunku okien.  
4. Istniejący gzyms do oczyszczenia, uzupełnienia ubytków i pomalowania

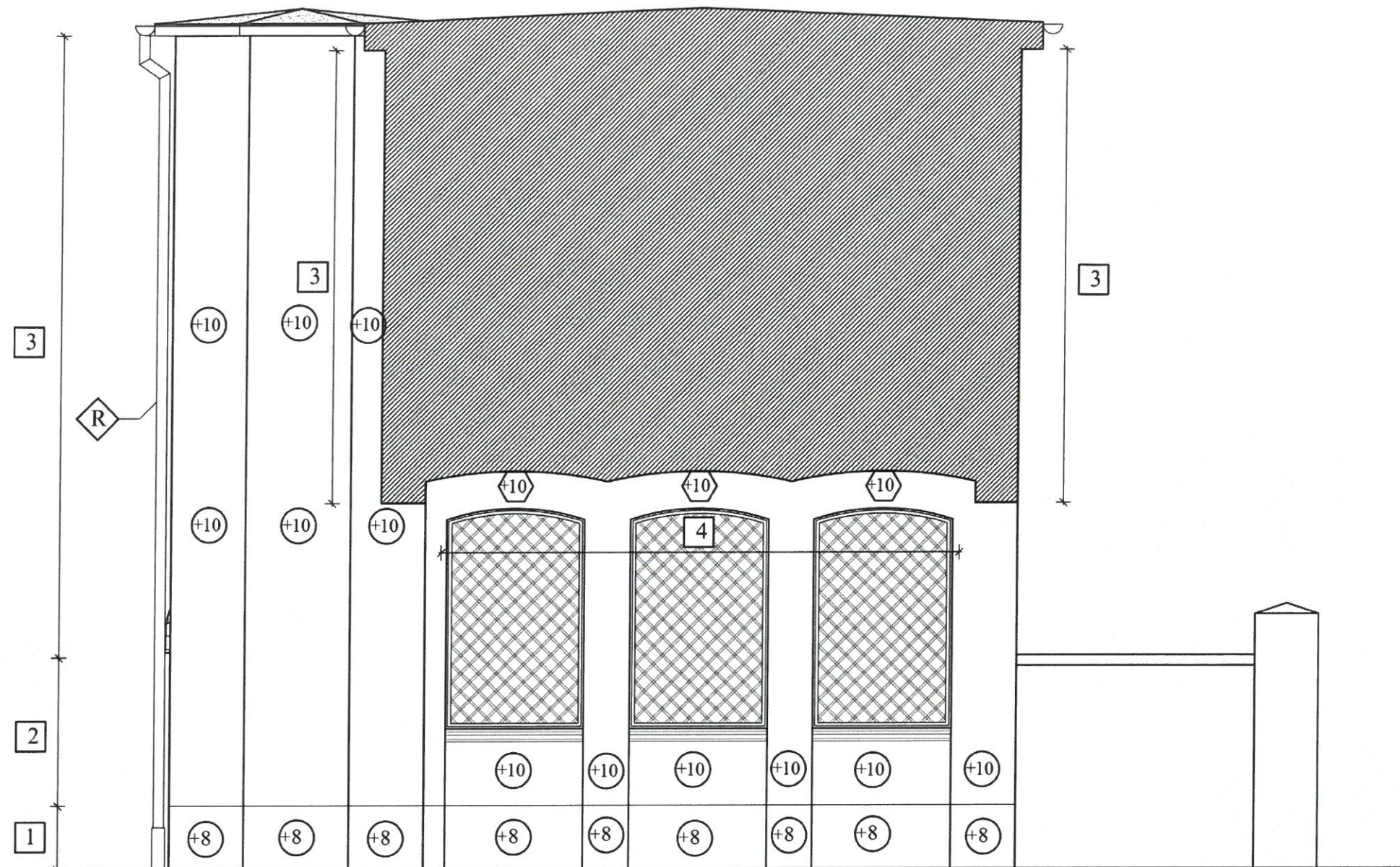
mgr inż. Michał Tysza  
UPRAWNIENIA BUDOWLANE  
do projektowania i kierowania  
robotami budowlanymi bez ograniczeń  
w specjalności konstrukcyjno-budowlanej  
POM/0212/PWOK/07

1	Styropian gr. 8 cm Siatka x2 Struktura
2	Styropian gr. 10 cm Siatka x2 Struktura
3	Styropian gr. 10 cm Siatka x1 Struktura
4	Wełna mineralna gr. 10 cm Siatka x2 Struktura

 <b>MICHAŁ TYSZKA</b> <b>PRACOWNIA PROJEKTOWA</b> <b>KONSTRUKCJE BUDOWLANE</b> tel: 660-882-601 / <a href="http://www.tyszka.pl">www.tyszka.pl</a>					
Tytuł rysunku: <b>ELEWACJA BOCZNA E-E</b> <b>- ZAKRES PRAC BUDOWLANYCH</b>					
Nazwa obiektu budowlanego: <b>BUDYNEK MIESZKALNY WIELORODZINNY</b>					
Adres obiektu budowlanego: <b>ul. Partyzantów 28, 76-200 Słupsk</b> <b>dz. nr ewid. 796/1, 796/2, obręb ewid. 6, jednostka ewid. miasto Słupsk</b>					
Inwestor: <b>Wspólnota Mieszkaniowa Partyzantów 28</b> <b>ul. Partyzantów 28, 76-200 Słupsk</b>					
Projektant Konstrukcja:	<b>mgr inż. Michał Tyszka</b> <b>uprawnienia nr POM/0212/PWOK/07</b> <b>Specjalność konstrukcyjno-budowlana</b>				
Data: <b>styczeń 2019</b>	<table><tr><td>SKALA <b>1:50</b></td><td>BRANŻA <b>KONSTRUKCJA</b></td><td>NR RYS <b>Z5</b></td><td>NR STRONY <b>.....</b></td></tr></table>	SKALA <b>1:50</b>	BRANŻA <b>KONSTRUKCJA</b>	NR RYS <b>Z5</b>	NR STRONY <b>.....</b>
SKALA <b>1:50</b>	BRANŻA <b>KONSTRUKCJA</b>	NR RYS <b>Z5</b>	NR STRONY <b>.....</b>		



**ELEWACJA BOCZNA F-F**  
**- ZAKRES PRAC BUDOWLANYCH**  
**SKALA 1:50**



LEGENDA:	
	Rynny i rur spustowe do demontażu i ponownego montażu po zakończeniu robót
	Drzwi do wymiany
	Ubytki w strukturze tynku
	Grubość warstwy termoizolacyjnej - styropian EPS 70 o $\lambda=0,032$ W/mK
	Grubość warstwy termoizolacyjnej - styropian EPS 70 o $\lambda=0,032$ W/mK
	Wełna mineralna gr. 10 cm o $\lambda=0,037$ W/mK
	Spękania - do wzmocnienia
	Projektowane pręty $\varnothing 8$ do wzmocnienia spękanych ścian
	Projektowany kątownik L 50x50x6 wzmacniający spękania nadproży

**UWAGA:**

- Należy wymienić parapety wszystkich okien.
- Zbić głucho i odparzone fragmenty tynku.
- We wszystkich skrzydłach okien należy uzupełnić szprosy dla ujednolicenia wizerunku okien.
- Istniejący gzyms do oczyszczenia, uzupełnienia ubytków i pomalowania

<b>1</b>	
Styropian gr. 8 cm	
Siatka x2	
Struktura	

<b>2</b>	
Styropian gr. 10 cm	
Siatka x2	
Struktura	

<b>3</b>	
Styropian gr. 10 cm	
Siatka x1	
Struktura	

<b>4</b>	
Wełna mineralna gr. 10 cm	
Siatka x2	
Struktura	



**MICHAŁ TYSZKA**  
**PRACOWNIA PROJEKTOWA**  
**KONSTRUKCJE BUDOWLANE**  
tel: 660-882-601 / www.tyszka.pl

Tytuł rysunku:

**ELEWACJA BOCZNA F-F**  
**- ZAKRES PRAC BUDOWLANYCH**

Nazwa obiektu budowlanego:

**BUDYNEK MIESZKALNY WIELORODZINNY**

Adres obiektu budowlanego:

ul. Partyzantów 28, 76-200 Słupsk  
dz. nr ewid. 796/1, 796/2, obręb ewid. 6, jednostka ewid. miasto Słupsk

Inwestor:

Wspólnota Mieszkaniowa Partyzantów 28  
ul. Partyzantów 28, 76-200 Słupsk

Projektant  
Konstrukcja:

mgr inż. Michał Tysza  
uprawnienia nr POM/0212/PWOK/07  
Specjalność konstrukcyjno-budowlana

Data:

styczeń 2019

SKALA

1:50

BRANŻA

KONSTRUKCJA

NR RYS

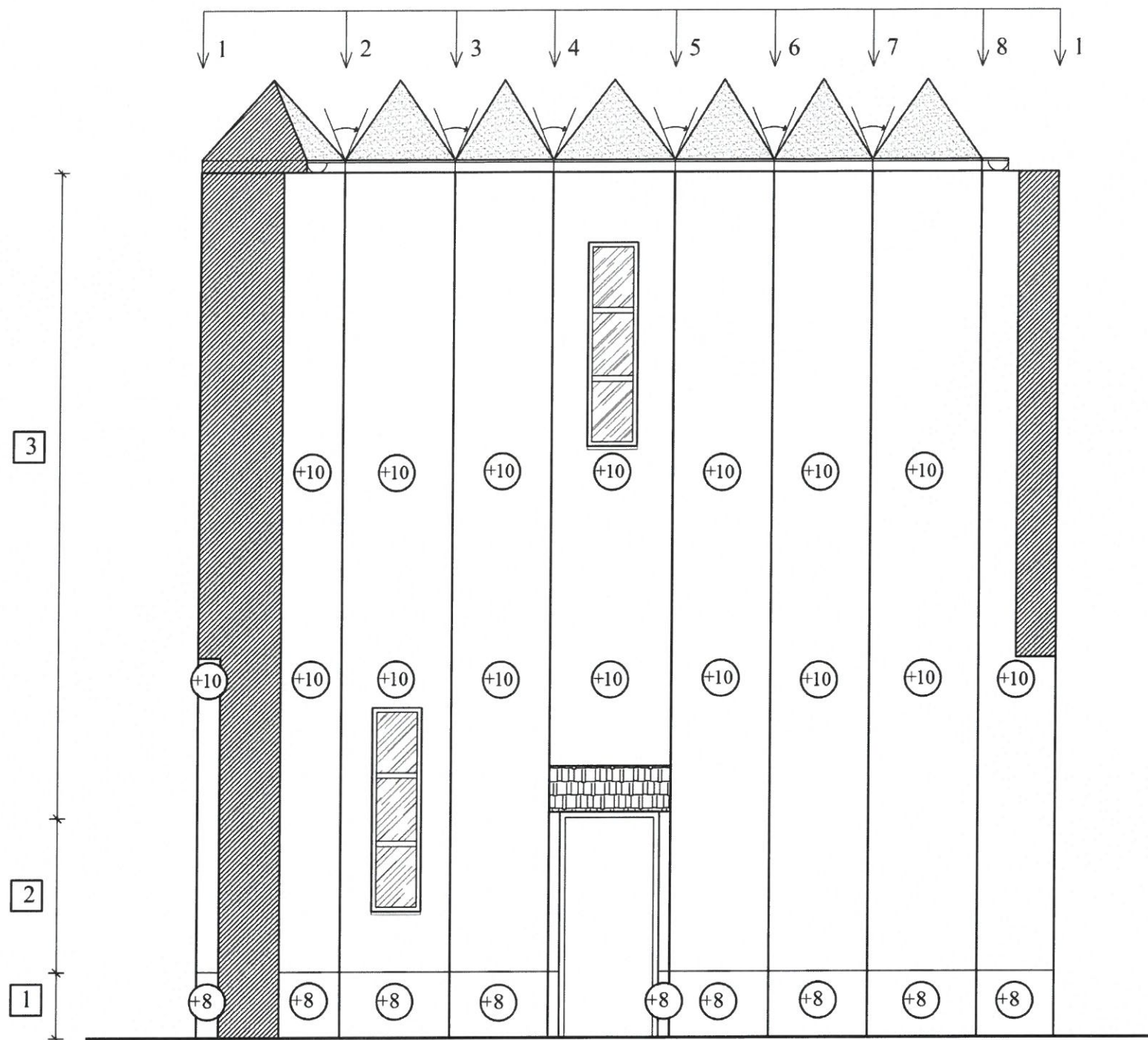
**Z6**

NR STRONY

.....



**WIDOK 1-2-3-4-5-6-7-8-1**  
**- ZAKRES PRAC BUDOWLANYCH**  
**SKALA 1:50**



LEGENDA:	
	Rynny i rur spustowe do demontażu i ponownego montażu po zakończeniu robót
	Drzwi do renowacji
	Ubytki w strukturze tynku
	Grubość warstwy termoizolacyjnej - styropian EPS 70 o $\lambda=0,032$ W/mK
	Grubość warstwy termoizolacyjnej - styropian EPS 70 o $\lambda=0,032$ W/mK
	Spękania - do wzmocnienia
	Projektowane pręty $\varnothing 8$ do wzmocnienia spękanych ścian
	Projektowany kątownik L50x50x6 wzmacniający spękania nadproży

**UWAGA:**

- Należy wymienić parapety wszystkich okien.
- Zbić głucho i odparzone fragmenty tynku.
- We wszystkich skrzydłach okien należy uzupełnić szprosły dla ujednolicenia wizerunku okien.
- Istniejący gzyms do oczyszczenia, uzupełnienia ubytków i pomalowania

<b>1</b>
Styropian gr. 8 cm
Siatka x2
Struktura

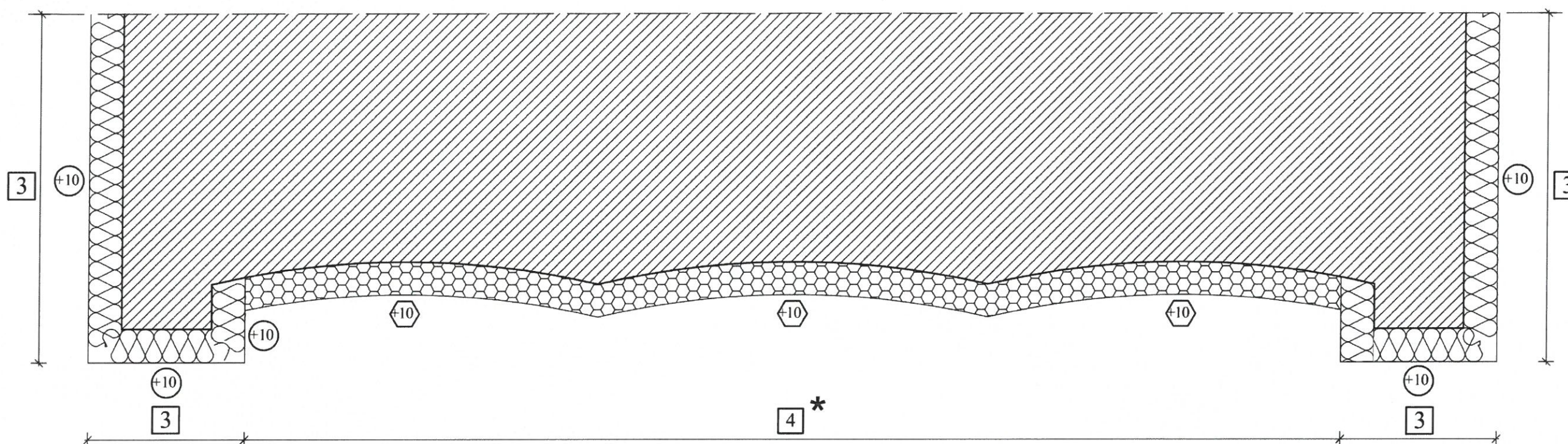
<b>2</b>
Styropian gr. 10 cm
Siatka x2
Struktura

<b>3</b>
Styropian gr. 10 cm
Siatka x1
Struktura

 <b>MICHAŁ TYSZKA</b> <b>PRACOWNIA PROJEKTOWA</b> <b>KONSTRUKCJE BUDOWLANE</b> tel: 660-882-601 / www.tyszka.pl	
Tytuł rysunku: <b>WIDOK 1-2-3-4-5-6-7-8-1</b> <b>- ZAKRES PRAC BUDOWLANYCH</b>	
Nazwa obiektu budowlanego: <b>BUDYNEK MIESZKALNY WIELORODZINNY</b>	
Adres obiektu budowlanego: ul. Partyzantów 28, 76-200 Słupsk dz. nr ewid. 796/1, 796/2, obręb ewid. 6, jednostka ewid. miasto Słupsk	
Inwestor: Wspólnota Mieszkaniowa Partyzantów 28 ul. Partyzantów 28, 76-200 Słupsk	
Projektant Konstrukcja:	mgr inż. Michał Tyszka uprawnienia nr POM/0212/PWOK/07 Specjalność konstrukcyjno-budowlana
Data: styczeń 2019	SKALA 1:50
BRANŻA KONSTRUKCJA	NR RYS <b>Z7</b>
NR STRONY .....	



**STROP NAD BRAMĄ PRZEJAZDOWĄ**  
**- ZAKRES PRAC BUDOWLANYCH**  
 SKALA 1:20



3
Styropian gr. 10 cm
Siatka x1
Struktura

4
Wełna mineralna gr. 10 cm
Siatka x2
Struktura

LEGENDA:	
(+10)	Grubość warstwy termoizolacyjnej - styropian EPS 70 o $\lambda=0,032$ W/mK
(+10)	Grubość warstwy termoizolacyjnej - wełna mineralna o $\lambda=0,037$ W/mK

- \* 1. Przed przystąpieniem do prac sprawdzić na budowie strukturę i układ cegieł w stropie.  
 2. Podczas prac termoizolacyjnych zachować łukowy charakter stropu.



**MICHAŁ TYSZKA**  
**PRACOWNIA PROJEKTOWA**  
**KONSTRUKCJE BUDOWLANE**  
 tel: 660-882-601 / www.tyszka.pl

Tytuł rysunku: <b>STROP NAD BRAMĄ PRZEJAZDOWĄ</b> <b>- ZAKRES PRAC BUDOWLANYCH</b>				
Nazwa obiektu budowlanego: <b>BUDYNEK MIESZKALNY WIELORODZINNY</b>				
Adres obiektu budowlanego: ul. Partyzantów 28, 76-200 Słupsk dz. nr ewid. 796/1, 796/2, obręb ewid. 6, jednostka ewid. miasto Słupsk				
Inwestor: Wspólnota Mieszkaniowa Partyzantów 28 ul. Partyzantów 28, 76-200 Słupsk				
Projektant Konstrukcja:	mgr inż. Michał Tyszkiewicz uprawnienia nr POM/0212/PWOK/07 Specjalność konstrukcyjno-budowlana			
Data: styczeń 2019	SKALA 1:20	BRANŻA KONSTRUKCJA	NR RYS Z8	NR STRONY .....