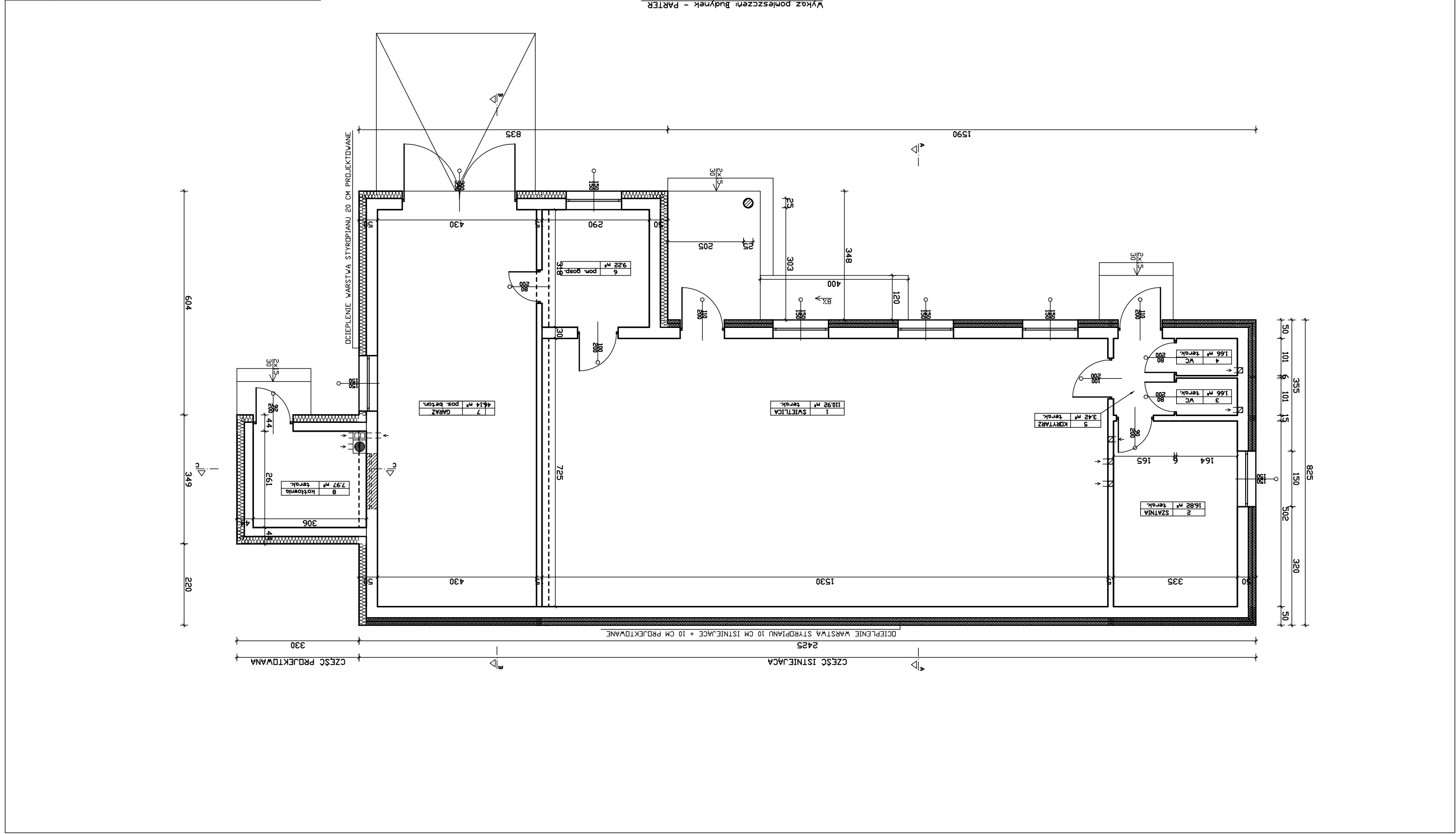


Nr rys. 1	Podpis:	Projektant architektury: Joanna Kwiatkowska- Kacprzak	Projektant konstrukcji: Zbigniew Wiśniewski
	Podpis:	upr. bud. 4/WMOKK/2018	upr. bud. MAZ/0002/Z00A/10 MAZ/0274/POOK/13 i 34/92
Skala: 1:100	Inwestor: GMINA BIELSK		
	Temat rysunku: RZUT PRZYZIEMIA		
Data: 03.2024	Projekt architektoniczno-budowlany rozbudowy i przebudowy budynku świetlicy wiejskiej oraz garażu OSP		
	działka nr 198 i 200/2, Gilino, gm. Bielsk		

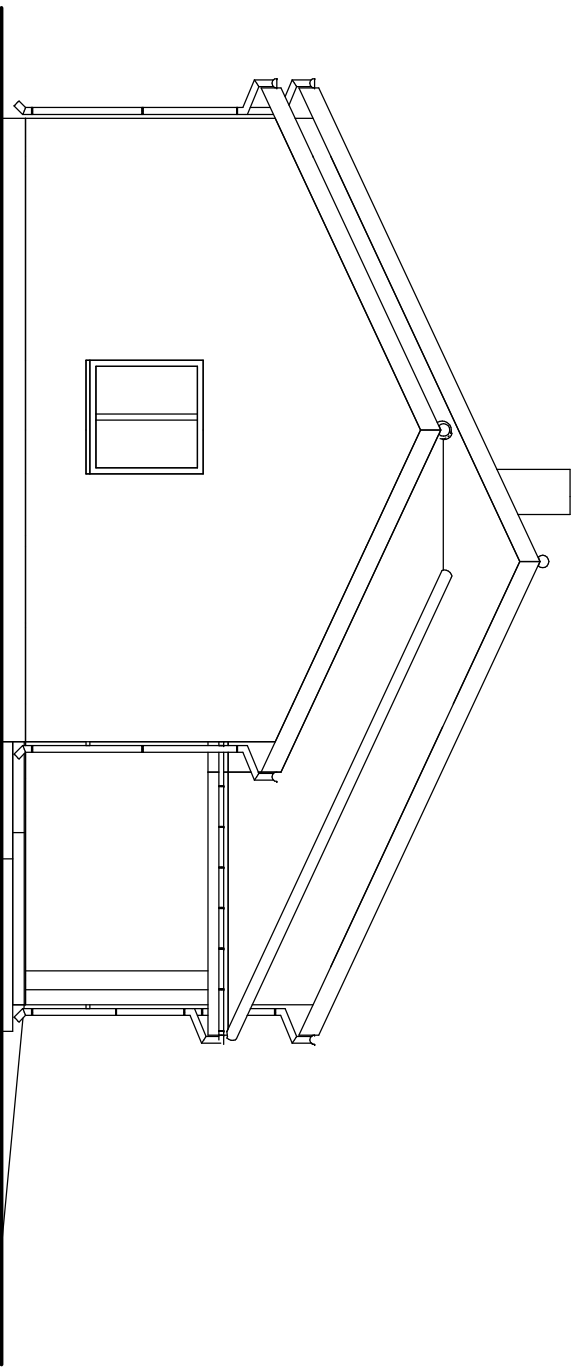


Nr	Nazwa pomieszczenia	Pow. użytkowa
8	kotłownia	7.97 m²
Razem		7.97 m²

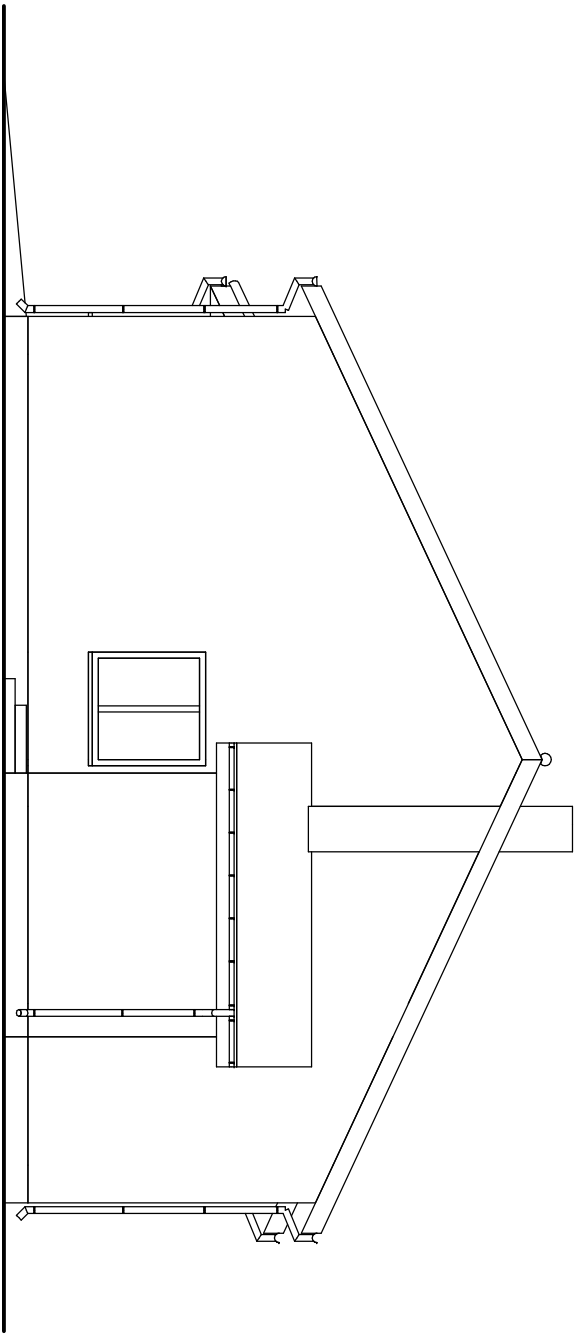
Wykaz pomieszczeń: Budynek - PARTER

Nr	Nazwa pomieszczenia	Pow. użytkowa
1	ŚWIE TLICA	110.92 m²
2	SZATNIA	16.82 m²
3	WC	1.66 m²
4	WC	1.66 m²
5	KORYTARZ	3.42 m²
6	pom. gosp.	9.22 m²
7	GARAŻ	46.14 m²
Razem		189.84 m²

Wykaz pomieszczeń: Budynek - PARTER



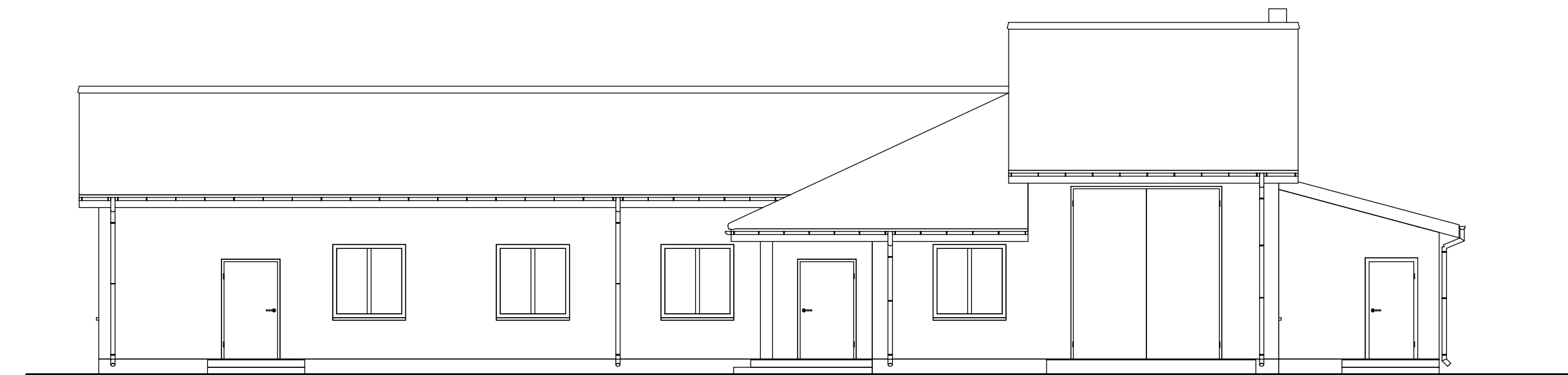
ELEWACJA POŁUDOWA



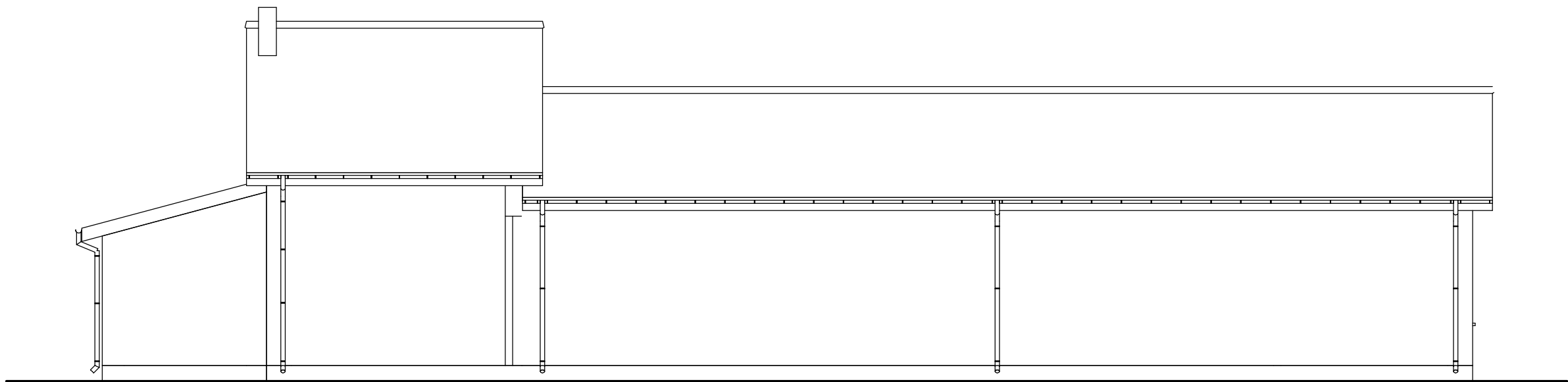
ELEWACJA POŁUDOWA

KOLORYSTYKA ELEWACJI:
DACH – ODCIENIE SZAROSCI
ŚCIANY – ODCIENIE BIELI
COKOL – ODCIENIE SZAROSCI

Projekt architektoniczno- budowlany rozbudowy i przebudowy budynku świetlicy wiejskiej oraz garażu OSP wraz ze zmianą konstrukcji dachu działka nr 198 i 200/2, Gilno, gm. Bielsk			Data:
Temat rysunku: ELEWACJE			03.2024
Investor:	GMINA BIELSK		Skala:
Projektant architektury:	Joanna Kwaśkowska- Kacprzak upr. bud. 4./WMOKK/2018	Podpis:	1:100
Projektant konstrukcji:	Zbigniew Wiśniewski upr. bud. MAZ/0002/ZO0A/10 MAZ/0214/P00K/13 i 34/92	Podpis:	Nr rys. 7



ELEWACJA ZACHODNIA



ELEWACJA WSCHODNIA

KOLORYSTYKA ELEWACJI:
DACH- ODCIENIE SZAROŚCI
ŚCIANY- ODCIENIE BIELI
COKÓŁ- ODCIENIE SZAROŚCI

Projekt architektoniczno- budowlany rozbudowy i przebudowy budynku świetlicy wiejskiej oraz garażu OSP wraz ze zmianą konstrukcji dachu działka nr 198 I 200/2, Gilino, gm. Bielsk			Data: 03.2024
Temat rysunku: ELEWACJE			Skala: 1:100
Inwestor:	GMINA BIELSK		
Projektant architektury:	Joanna Kwiatkowska- Kacprzak upr. bud. 4/WMOKK/2018	Podpis:	Nr rys. 6
Projektant konstrukcji:	Zbigniew Wiśniewski upr. bud. MAZ/0002/Z00A/10 MAZ/0274/P00K/13 i 34/92	Podpis:	

Data: 03.2024	Projekt architektoniczno- budowlany- budowlany i przebudowy budynku świetlicy wiejskiej oraz garażu OSP wraz ze zmianą konstrukcji dachu działka nr 198 i 200/2, Gilino, gm. Bielsk		
	Temat rysunku: PRZEKRÓJ POPRZECZNY A-A		
Skala: 1:100	Inwestor:		GMINA BIELSK
	Projektant architektury:	Joanna Kwiatkowska- Kaprzak upr. bud. 4/WMOKK/2018	Podpis:
Nr rys. 1	Projektant konstrukcji:	Zbigniew Wiśniewski upr. bud. MAZ/0002/Z00A/10 MAZ/0274/P00K/13 i 34/92	Podpis:

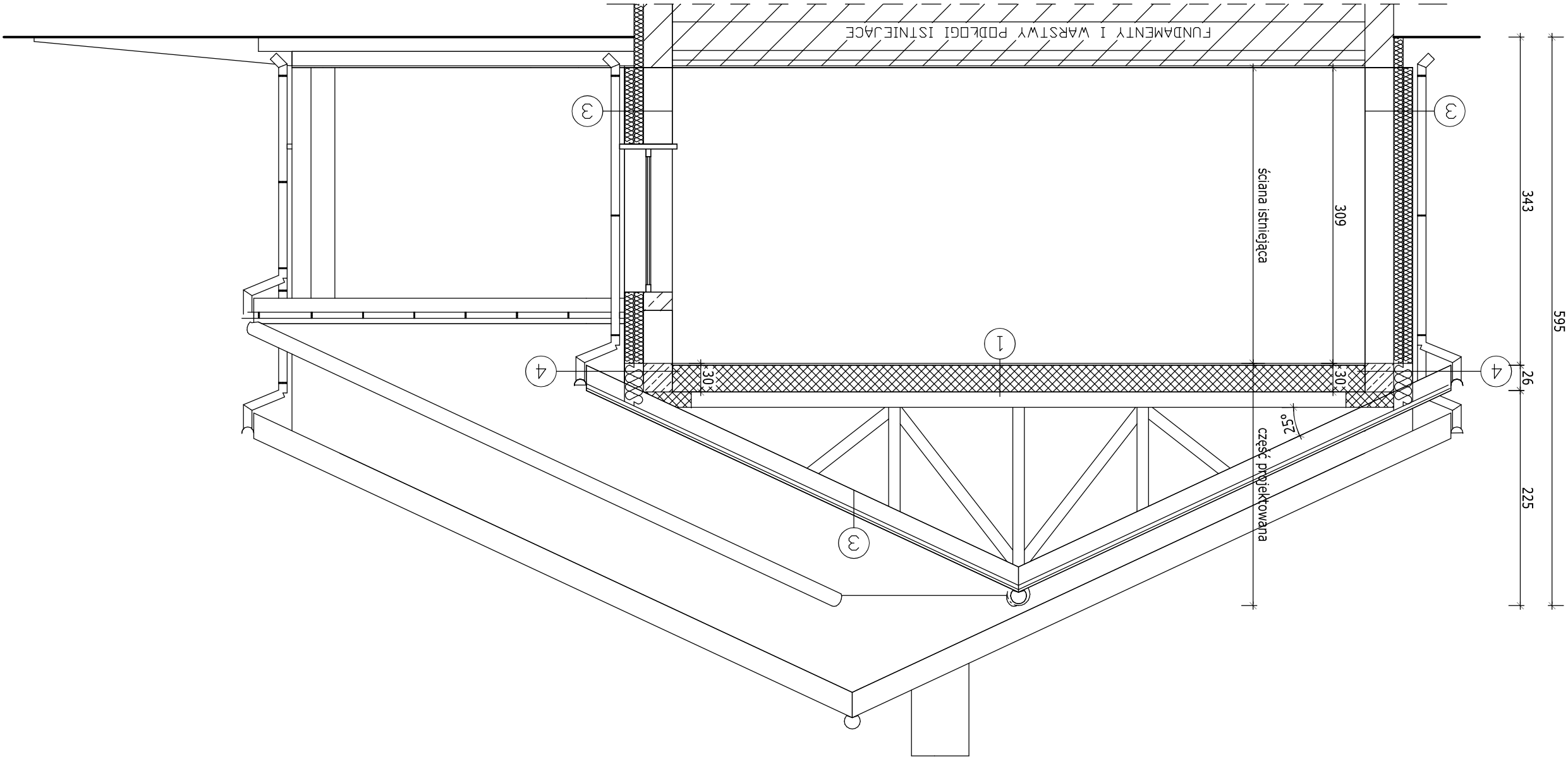
- 1

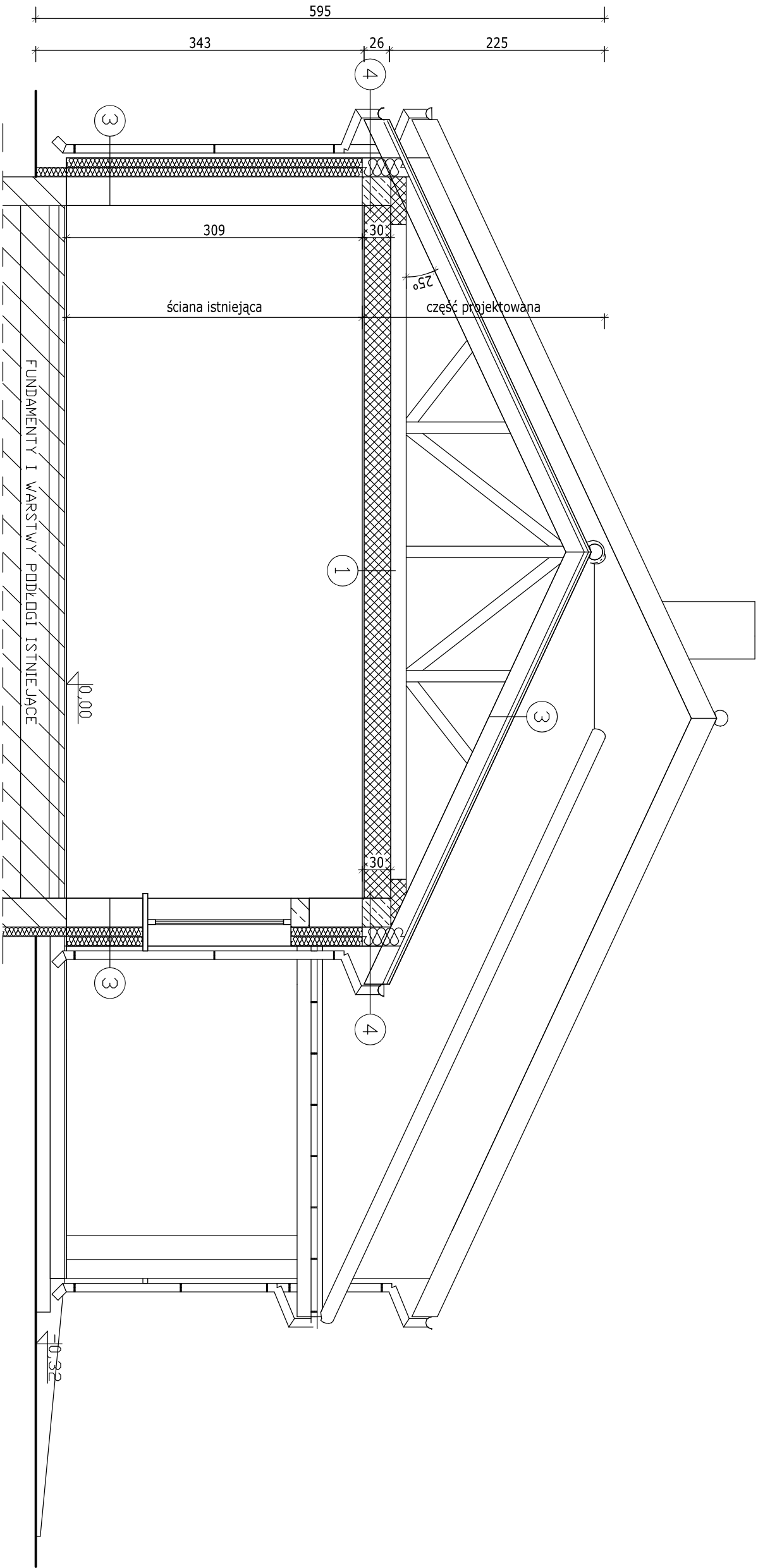
wiązar typu Mitek
wełna mineralna 30 cm
folia paroszczelna
sufit podwieszany na stelażu
- 2

blachodachówka
łaty 6x4cm, kontrłaty 2,5x5cm
wełna mineralna 30 cm
folia paroszczelna
sufit podwieszany na stelażu
- 3

tynek cementowo-wapenny
ściana murowana-istniejąca
styropian
- 4

tynek cementowo-wapenny
wieniec żelbetonowy, gr. 30,0cm
styropian





- 1

 - wiązar typu Mitek
 - wełna mineralna 30 cm
 - folia paroszczelna
 - sufit podwieszany na stelażu
- 2

 - blachodachówka
 - łaty 6x4cm, kontrłaty 2,5x5cm
 - wiatroizolacja, paroprzepuszczalna
 - wiązar typu Mitek
- 3

 - tynk cementowo-wapienny
 - ściana murowana-istniejąca
 - styropian
 - tynk elewacyjny
- 4

 - tynk cementowo-wapienny
 - wieniec żelbetowy, gr. 30,0cm
 - styropian
 - tynk elewacyjny

Projekt architektoniczno- budowlany rozbudowy i przebudowy budynku świetlicy wiejskiej oraz garażu OSP wraz ze zmianą konstrukcji dachu działka nr 198 i 200/2, Gilno, gm. Bielsk		Data: 03.2024
Temat rysunku: PRZEKRÓJ POPRZECZNY A-A		Skala: 1:100
Inwestor:	GMINA BIELSK	
Projektant architektury:	Joanna Kwałkowska- Kacprzak upr. bud. 4./WMOKK/2018	Nr rys. 3
Projektant konstrukcji:	Zbigniew Wiśniewski upr. bud. MAZ/0002/ZO0A/10 MAZ/0274/P00K/13 i 34/92	

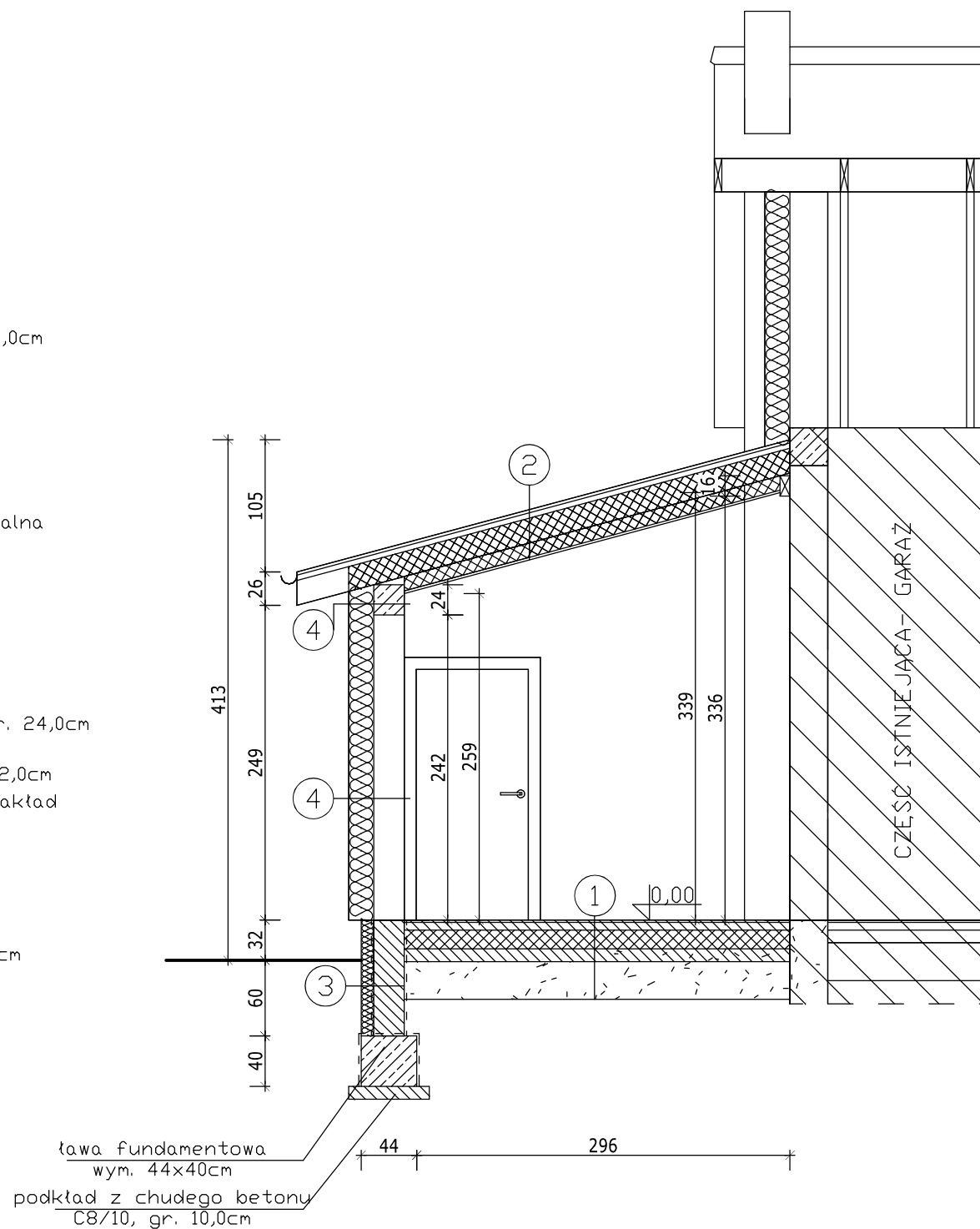
- 1
- terakota
 - szlichta cementowa, gr. 6,0cm
 - folia PE, gr. 0,3mm
 - styropian, gr. 15,0cm
 - 2xfolia PE, gr. 0,3mm
 - beton B15, gr. 10,0cm
 - zag. podsypka piaskowa, gr. 30,0cm
 - grunt rodzimy

- 2
- blachodachówka
 - łaty 6x4cm, kontrłaty 2,5x5cm
 - wiatroizolacja, paroprzepuszczalna
 - krokiew 7x16cm
 - wełna mineralna 30 cm
 - folia paroszczelna
 - płyta g-k na stelażu

- 3
- błoczek keramzytobetonowy, gr. 24,0cm
 - izolacja pionowa, 2x dysperbit
 - polistyren ekstrudowany, gr. 12,0cm
 - folia kubatkowa mocowana na zakład
 - tynk żywiczny

- 4
- tynk cementowo-wapienny
 - błoczek gazobetonowy, gr. 24,0cm
 - styropian
 - tynk elewacyjny

- 5
- tynk cementowo-wapienny
 - wieniec żelbetowy, gr. 24,0cm
 - styropian
 - tynk elewacyjny



Projekt architektoniczno- budowlany rozbudowy i przebudowy budynku świetlicy wiejskiej oraz garażu OSP wraz ze zmianą konstrukcji dachu			Data:
działka nr 198 I 200/2, Gilino, gm. Bielsk			03.2024
Temat rysunku: PRZEKRÓJ POPRZECZNY C-C			Skala:
Inwestor:	GMINA BIELSK		1:100
Projektant architektury:	Joanna Kwiatkowska- Kacprzak upr. bud. 4/WMOKK/2018	Podpis:	Nr rys. 5
Projektant konstrukcji:	Zbigniew Wiśniewski upr. bud. MAZ/0002/Z00A/10 MAZ/0274/P00K/13 i 34/92	Podpis:	