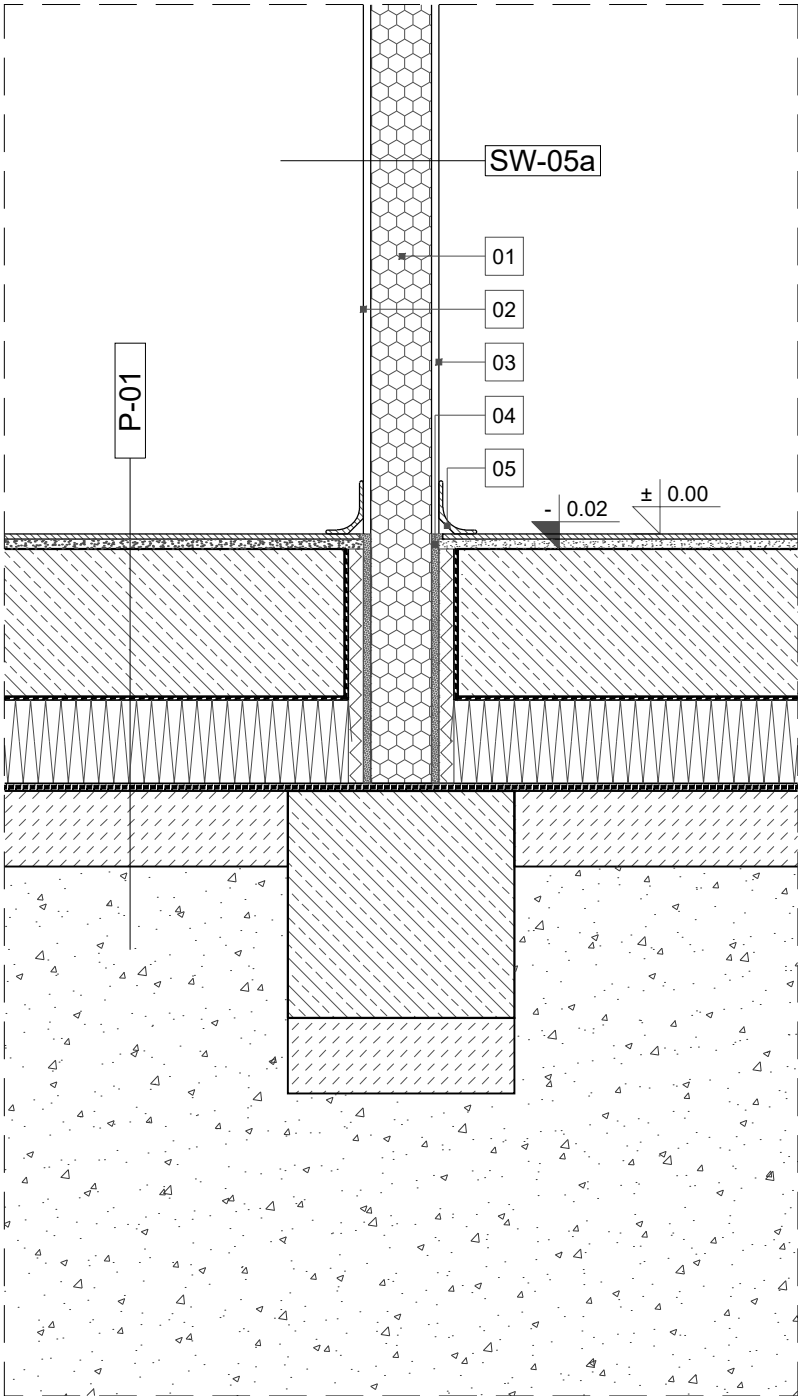


D-11A



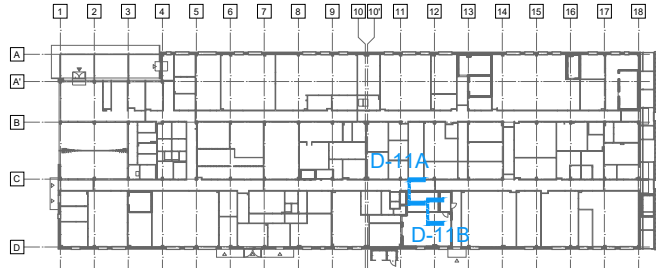
D-11B

## LEGENDA

- 01 RDZEŃ PŁYTY WARSTWOWEJ - SZTYWNA PIANKA O GĘSTOŚCI 40kg/m3 I ZAMKNIĘTYCH KOMÓRKACH PIR
- 02 OKŁADZINA ZEWNĘTRZNA PŁYTY WARSTWOWEJ - BLACHA OCYNKOWANA 0,5-0,6 mm
- 03 OKŁADZINA ZEWNĘTRZNA PŁYTY WARSTWOWEJ - BLACHA OCYNKOWANA 0,4-0,5 mm
- 04 PODCIĘCIE PŁYTY, WYPEŁNIENIE SPOINY PIANĄ
- 05 PRZYPODŁOGOWA LISTWA SANITARNA USZCZELNIONA SILIKONEM

P-01	POSADZKA NA GRUNCIE - BETON	cm
1	Wykończenie w zależności od funkcji pomieszczenia	-
2	Płyta posadzkowa zbrojona, dylatowana w polach zgodnie z technologią (optymalnie w polach odpowiadających siatce słupów konstrukcyjnych)	15
3	Warstwa rozdzielająca- folia PE 0.2mm na zakład	-
4	Termoizolacja - polistyren ekstrudowany XPS 300styropian twardy, klasa wg wytycznych projektu konstrukcji (λ=0,035 W/mK)	min. 12 / zmienne
5	Izolacja przeciwwilgociowa- papa termozgrzewalna na zakład góra warstwa klejona na zakład zgodnie z wymaganiami producenta materiału	-
6	Chudy beton	10
7	Warstwa zasypowa ustalizowana mechanicznie wg projektu konstrukcji	min.30/ zmienne
8	Grunt rodzimy	-

Sw-05	ŚCIANA DZIAŁOWA- CHŁODNIA	cm
1	Systemowa płyta ścienna chłodnicza - płyta warstwowa z okładziną blaszaną, wypełnienie z pianki	10
2	Ściana działowa	12.5/18.8
3	Wykończenie powierzchni w zależności od funkcji pomieszczenia	-
Sw-05a	ŚCIANA DZIAŁOWA- CHŁODNIA	cm
	Systemowa płyta ścienna chłodnicza - płyta warstwowa z okładziną blaszaną, wypełnienie z pianki	8/10



## SCHEMAT

Jedn. projektowa: **TEKTONIKA**ARCHITEKCI Sp. z o.o. Sp.k. 31-144 KRAKÓW, ul. BISKUPIA 14/10  
im. Hugona Kołłątaja TEL./FAX: (12) 412 48 14, www.tektonika.eu.pl

Inwestor: UNIWERSYTET ROLNICZY  
al.Mickiewicza 21, 31-120 Kraków  
Faza proj: PT/PW

Temat: BUDOWA BUDYNKU LABORATORYJNEGO WRAZ Z INSTALACJAMI WEWNĘTRZNYMI: WODOCIĄGOWĄ, KANALIZACYJNĄ (SANITARNA I TECHNOLOGICZNA), C.O., ELEKTRYCZNĄ, TELETECHNICZNĄ, WENTYLACJI MECHANICZNEJ WRAZ ZE SCHŁADZANIEM, INSTALACJI GAZÓW TECHNICZNYCH, BUDOWA STACJI TRANSFORMATOROWEJ, ROZPĘŻALNI GAZÓW TECHNICZNYCH, INST. PRZYŁĄCZA KAN. DESZCZOWEJ, INSTALACJI KANALIZACJI DESZCZOWEJ WRAZ ZE ZBIORNIKIEM RETENCYJNYM, MIEJSC POSTOJOWYCH WRAZ Z DROGĄ WEWNĘTRZNĄ, PRZEBUDOWA INST. TELETECHNICZNEJ, BUDOWA SIECI KAN. SANITARNEJ, ZJAZDÓW Z DROGI WEWNĘTRZNEJ, (UL. MICHAŁA WÓJCICKIEGO) DZIAŁKA NR 339, OBR. 48 JEDN. EWID. KROWODRZA NA DZIAŁCE NR 82, 83, 84, 85/165, 339, 337/3 OBR. 48 JEDN. EWID. KROWODRZA ORAZ DZ. NR 300 OBR. 1 JEDN. EWID. KROWODRZA PRZY UL. BALICKIEJ W KRAKOWIE, REALIZOWANY JAKO "CENTRUM INNOWACJI ORAZ BADAŃ PROZDROWOTNEJ I BEZPIECZNEJ ŻYWNOŚCI".  
Rysunek: DETAL CHŁODNI  
Nr rys: D-11

Branża:	ARCHITEKTURA	Nr uprawnień:	Podpis:	Skala:
Główny projektant:	mgr inż. arch. SŁAWOMIR FLORKIEWICZ	MPOIA/031/2003		1:10
Opracował:	mgr inż. arch. ALEKSANDER ŚWIAT mgr inż. arch. IZABELA KISIELEWSKA-KOWALKIEWICZ			Data:
Sprawdzający:	mgr inż. arch. AGNIESZKA FLORKIEWICZ	MPOIA/017/2003		2021 Lipiec