

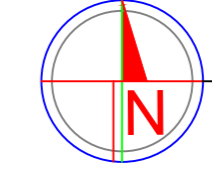
Poświadczam się, że niniejszy dokument został opracowany w wyniku prac geodezyjnych i kartograficznych, których rezultaty zawiera operat techniczny wpisany do ewidencji materiałów państwowego zasobu geodezyjnego i kartograficznego	
Organ prowadzący państwowy zasób geodezyjny i kartograficzny	STAROSTA NOWOSĄDECKI
Identyfikator ewidencyjny materiału zasobu - operatu technicznego	P.1210.2020.1203
Data wpisania operatu technicznego do ewidencji materiałów zasobu	2020-02-24
Imię, nazwisko i podpis osoby reprezentującej organ	Z up. STAROSTY

mgr inż. Anna Mandryk
15.04.2020r.

MAPA DO CELÓW PROJEKTOWYCH
W SKALI 1:500

Powiat : nowosądecki [121012_2] układ współrz. "1965"
Gmina : Nawojowa [0008] układ wys. "Kronsztadt"
Obreb : Żeleźnikowa Wielka
Dz. ew. nr : 188/3
MZ : 184.131.06
GEO.6640. : 2019

Oświadczam, że projekt zagospodarowania terenu został opracowany w formie analogowej na mapie do celów projektowych wykonanej przez inż. Bartłomiej Jaceniaka GEODETA UPRAWNIONY Anna Mandryk upr. nr 1070 i przjętej do państwowego zasobu geodezyjnego i kartograficznego w Nowym Sączu dnia 24.02.2020 r. pod numerem P.1210.2020.1203



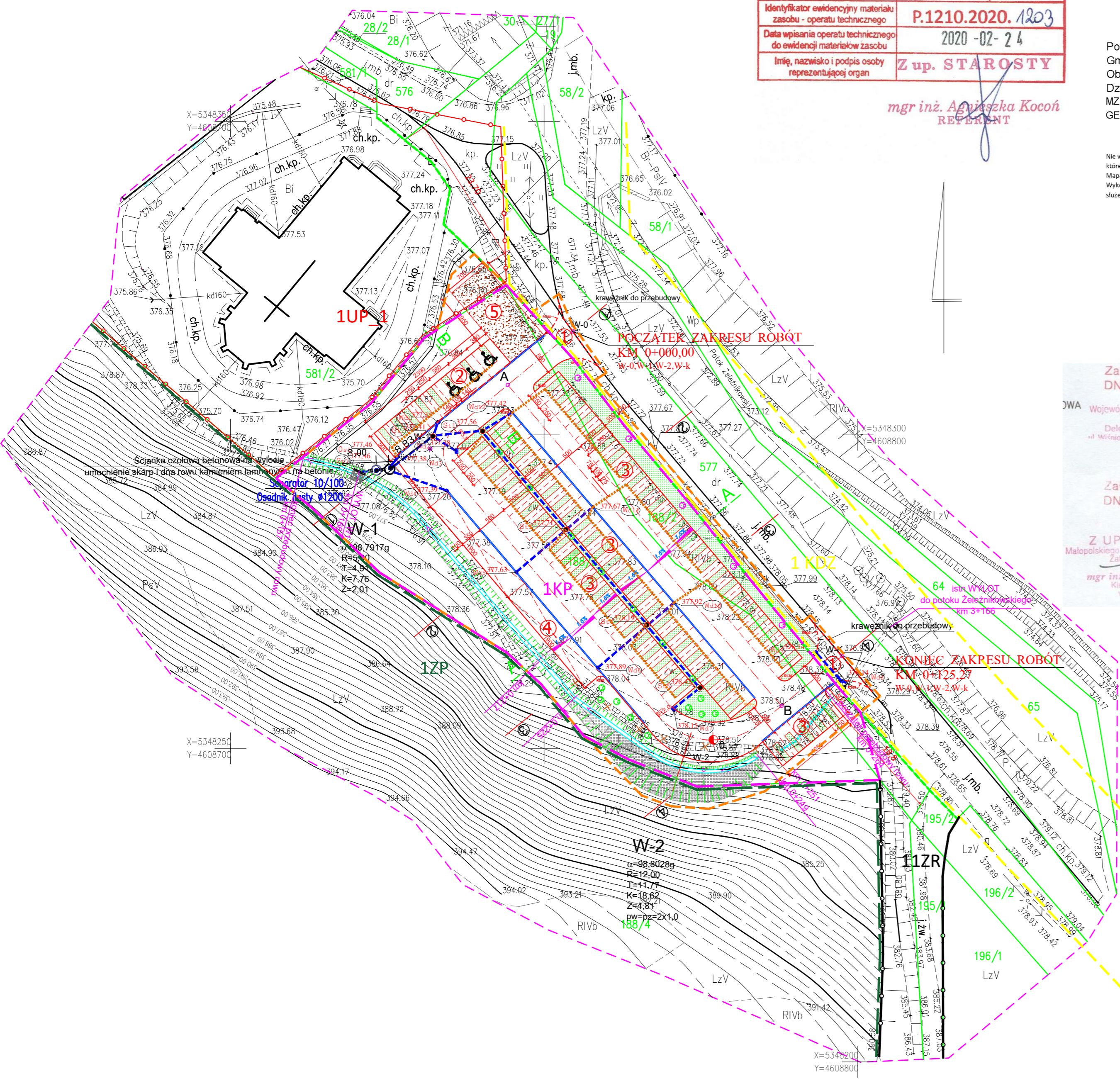
LEGENDA:

- 1 zjazd publiczny z drogi na teren inwestycji
- 2 miejsca postojowe dla osób niepełnosprawnych (3)
- 3 miejsca postojowe dla samochodów osobowych (79)
- 4 miejsca postojowe autobus / bus (2)
- 5 plac gospodarczy

- PROJ. KRAWĘŻNIK DROGOWY
- PROJ. KRAWĘŻNIK DROGOWY ZANIŻONY
- PROJ. DROGI I MIEJSCA POSTOJOWE
- PROJ. PLAC GOSPODARCZY
- PROJ. UMOCNIECIE SKARP PŁYTAMI BETONOWYMI
- PROJ. WPUST KRAWĘŻNIKOWO-JEZDNIOWY C250
- PROJ. WPUST ULICZNY D400
- PROJ. STUDNIA KONTROLNA PCV NIEWŁAZOWA
- PROJ. STUDNIA KONTROLNA BETONOWA
- PROJ. SEPARATOR
- PRZEBUDOWA ROWU
- PROJ. ŚCIEK DWURZĘDOWY
- PROJ. KANALIZACJA DESZCZOWA RURY PP SN8
- PROJ. DREN Ø315 W DNIIE ROWU
- PROJ. DREN Ø110
- PROJ. TEREN ZIELONY
- PROJ. ZIELEŃ NISKA
- PROJ. LOKALIZACJA DRZEW
- GRANICA PASA DROGOWEGO DROGI POWIATOWEJ NR 1528K
- ZAKRES WNIOSKU O POZWOLENIE NA BUDOWĘ, OBSZAR ODDZIAŁYWANIA OBIEKTU
- PAS DROGOWY DROGI POWIATOWEJ 1528K
- ODCINKI ROWU DO LIKWIDACJI
- LINE ROZGRANICZAJĄCE WG MPZP

1UP_1 11ZR
1KP 1ZP 1KDZ

INWESTOR: Gmina Nawojowa ul. Ogrodowa 2 33-335 Nawojowa		PRZEDMIOT RYSUNKU: Projekt zagospodarowania terenu	
OBIEKT: Przebudowa placu postojowego wraz z przebudową dwóch zjazdów publicznych z drogi powiatowej nr 1528K, budową kanalizacji deszczowej i przebudową rowu ziemnego w miejscowości Żeleźnikowa Wielka, gmina Nawojowa.		LOKALIZACJA: Jedn. ewid. Nawojowa [121012_2], obr. ewid. Żeleźnikowa Wielka [0008], działki ewidencyjne nr 188/2, 188/3, 188/4, 577, 581/2	
Projekt budowlany		NUMER RYSUNKU: 2	SKALA: 1:500
DATA: XII 2020 r.			
PROJEKTANT branża drogowa mgr inż. Kamil Haraf upr.proj.MAP/00285/POOD/14 upr.wyk.MAP/0016/OWOD/14		SPRAWDZAJĄCY branża drogowa mgr inż. Paweł Haraf upr.proj.MAP/0007/PBD/16	



Odpis uzgodnień projektu zagospodarowania terenu

10.12.2020 r.

mgr inż. Kamil Haraf

Załącznik do pisma DNS-5183.65.2210P.2
Wojewódzki Urząd Ochrony Zabytków w Krakowie
Delegatura w Nowym Sączu
ul. Winiowolecka 127, 33-300 Nowy Sącz
tel. +48 247 94 94

Załącznik do pisma DNS-5183.65.2210P.2
Z UPOWAŻNIENIA
Małopolskiego Wojewódzkiego Konserwatora Zabytków
mgr inż. arch. Wiktoria Król
Kierownik Delegatury w Nowym Sączu

TAURON Dystrybucja S.A.
Odział w Krakowie
Wydział Dokumentacji

Uzgodnia nie pod warunkiem zachowania uwag zawartych w piśmie
Z dnia 12.03.2020r.

Przed przystąpieniem do prac w odległości mniejszej niż 3 m od skrajnych przewodów linii napowietrznych SN, 10 m od skrajnych przewodów linii napowietrznych WN, 15 m od skrajnych przewodów linii napowietrznych WLN, należy zgodzić bezpieczne metody pracy ze Spółką eksploatującą sieć. Odległości powyższe dotyczą również używa dziwnicy, licząc odległość od najbardziej wysuniętej części maszyny do skrajnego przewodu. Prace ziemne należy prowadzić w ten sposób, aby nie naruszać ustojów słupów linii jw., inaczej będą musiały być odbudowane kosztem i staraniem winnego ich uszkodzenia.

Należy zachować bezpieczną odległość od istniejących fundamentów słupów linii energetycznych:
- linii SN - 1 m,
- linii SN - 2 m,
- linii WLN - 5 m

Powiatowy Zarząd Dróg w Nowym Sączu
uzgodnia projektu zjazdów na terenach
działek 6, dnia 1.03.2020r.
Za up. M.O.D. 29.20.15
Nowy Sącz, dnia 21.04.2020r.
(podpis)
STARSHY SPECJALISTA
mgr inż. Krystyna Binkowska

Starosta Nowosądecki

Dziś, dnia 28.10.2020r. była przedmiotem namady konstytucyjnej przeprowadzonej w siedzibie Starostwa Powiatowego w Nowym Sączu, ul. Strzalecka 1 w dniu 28.10.2020r.

Oznaczenie kancelaryjne: 6630/126/2020

Z up. STAROSTY
mgr inż. Anna Mandryk
Kierownik Wydziału Geodezji i Kartografii
Imię i nazwisko oraz podpis przewodniczącego zarządu