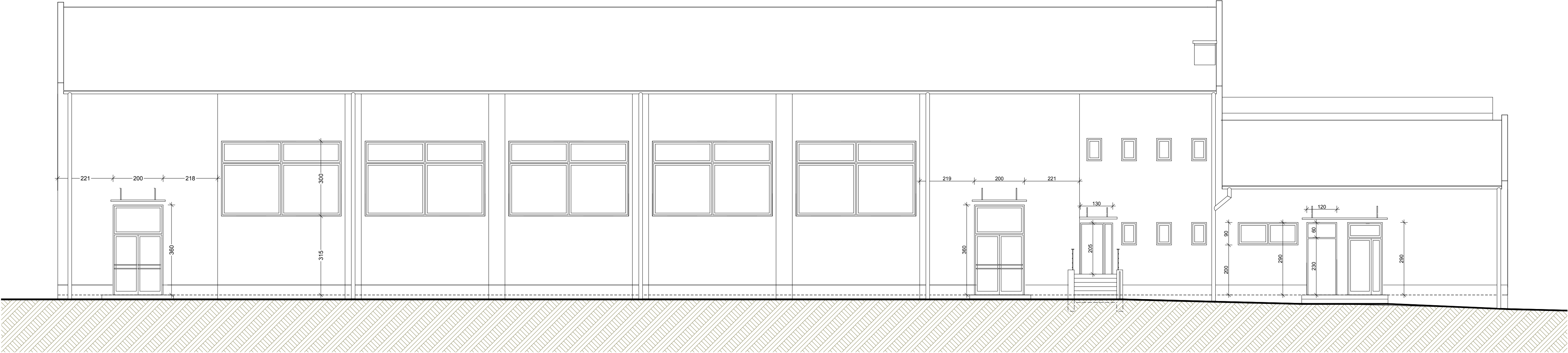


ELEWACJA ZACHODNIA



ELEWACJA WSCHODNIA

		"PRO-POMIAR" s.c. ul. Legionów 59, 42-200 Częstochowa tel. 34 361 61 35, e-mail: biuro@propomiar.com.pl		
INWESTOR	Miasto i Gmina Międzyzlesie Plac Wolności 1, 57 - 530 Międzyzlesie			
ADRES OBIEKTU	działka nr ewid.412/1 w miejscowości Międzyzlesie , Gmina Międzyzlesie , powiat Kłodzko			
NAZWA OPRACOWANIA	PROJEKT BUDOWLANY HALI SPORTOWEJ			
PRZEDMIOT RYSUNKU	ELEWACJA WSCHODNIA I ZACHODNIA	SKALA	RYS. 1:100 A-10	
PROJEKTOWAŁ	mgr inż. arch. Małgorzata Gołębek Nr upr. bud. „UAN-VIII-7342/154/92			
SPRAWDZIŁ	mgr inż. arch. Beata Strużek Nr upr. bud. „ZPN-VIII-7342/59/98			
			11.2018	
			Nr str.33	