

PROJEKT WYKONAWCZY

Nazwa elementu projektu budowlanego		Projekt wykonawczy
Nazwa zamierzenia budowlanego		Malowanie elewacji budynku gospodarczego
Adres obiektu budowlanego		nr obrębu 0011, nazwa obrębu Rąty, gm. Sominino; pow. kartuski, dz.nr 3082 (nr. inwent.108/158)
Kategoria obiektu budowlanego		II
Identyfikator działek ewidencyjnych		220505_2.0011.3082
Nazwa Inwestora		PGL Lasy Państwowe Nadleśnictwo Kartuzy; 83-300 Kartuzy ul. Nadleśniczego S. Mościckiego 4
CPV		45443000-4 roboty elewacyjne
Zakres opracowania	Pełniona funkcja projektowa	pieczęć podpis
Projekt techniczny	Projektant	Tech. Bud. Zbigniew Blicharz Uprawnienia Budowlane do projektowania i kierowania robotami budowlanymi w specjalności konstrukcyjno-budowlanej Nr ewidencyjny 4429/GD/90 83-300 KARTUZY, ul. Prokowska 33 m 6 tel. 058 / 681 46-14

Kartuzy, Czerwiec 2024 r

SPIS TREŚCI

1. Przedmiot i zakres opracowania
2. Podstawy do opracowania
3. Stan istniejący
 - 3.1 Układ przestrzenny oraz forma architektoniczna
 - 3.2 Charakterystyczne parametry obiektu budowlanego
 - 3.3 Lokalizacja
 - 3.4 Dokumentacja fotograficzna
4. Część rysunkowa

1. Przedmiot i zakres opracowania

Przedmiotem niniejszego opracowania jest przedstawienie technicznego rozwiązania, polegający na pracach konserwacyjnych poprzez malowanie elewacji wraz z drobnymi pracami towarzyszącymi budynku gospodarczego. Malowanie elewacji ma na celu odnowienie jej powierzchni, lecz również zabezpiecza je przed szkodliwym działaniem wilgoci i innych czynników atmosferycznych.

Zakres opracowania obejmuje część opisową oraz część rysunkową obiektu.

Projektowany zakres prac:

- Ciśnieniowe czyszczenie i mycie elewacji wodą zimną,
- Uzupełnienie tynków zewnętrznych zwykłych kat. II o podłożach z cegły, pustaków ceramicznych, gazo-i pianobetonów (do 1 m² w 1 miejscu),
- Dorabianie elementów skrzydeł drzwiowych do istniejących ościeżnic - listwy przymykowej z impregnacją (wrota garażowe),
- Ręczne cyklinowanie i szlifowanie płaszczyzn - stolarka drzwiowa,
- Gruntowanie podłoży preparatami "CERESIT CT 17" i "ATLAS UNI GRUNT" - powierzchnie pionowe,
- Malowanie tynków zewnętrznych farbą silikonową,
- Malowanie stolarki drzwiowej - impregnat żywiczny Altax – brąz,
- Dwukrotne malowanie farbą olejną uprzednio malowanej stolarki okiennej - dwustronnie skrzydła ze szczelinami o pow. szyb do 0,05 m² - dwustronnie ościeżnice łącznie z ćwierćwałkami - opaski jednostronne profilowane o szer. do 15 cm.

2. Podstawy do opracowania

Podstawą opracowania jest:

- Ustawa z dnia 7 lipca 1994 r. Prawo budowlane (Dz. U. 2023 poz. 682 z późn. zm.);
- Obowiązujące normy i przepisy.

3. Stan istniejący

3.1 Układ przestrzenny oraz forma architektoniczna

Budynek gospodarczy wykonany w technologii murowanej. Budynek jest obiektem 1-kondygnacyjnym (parter). Parter budynku pełni funkcję gospodarczą. Stropodach pokryty papą zgrzewalną.

3.2 Charakterystyczne parametry obiektu budowlanego

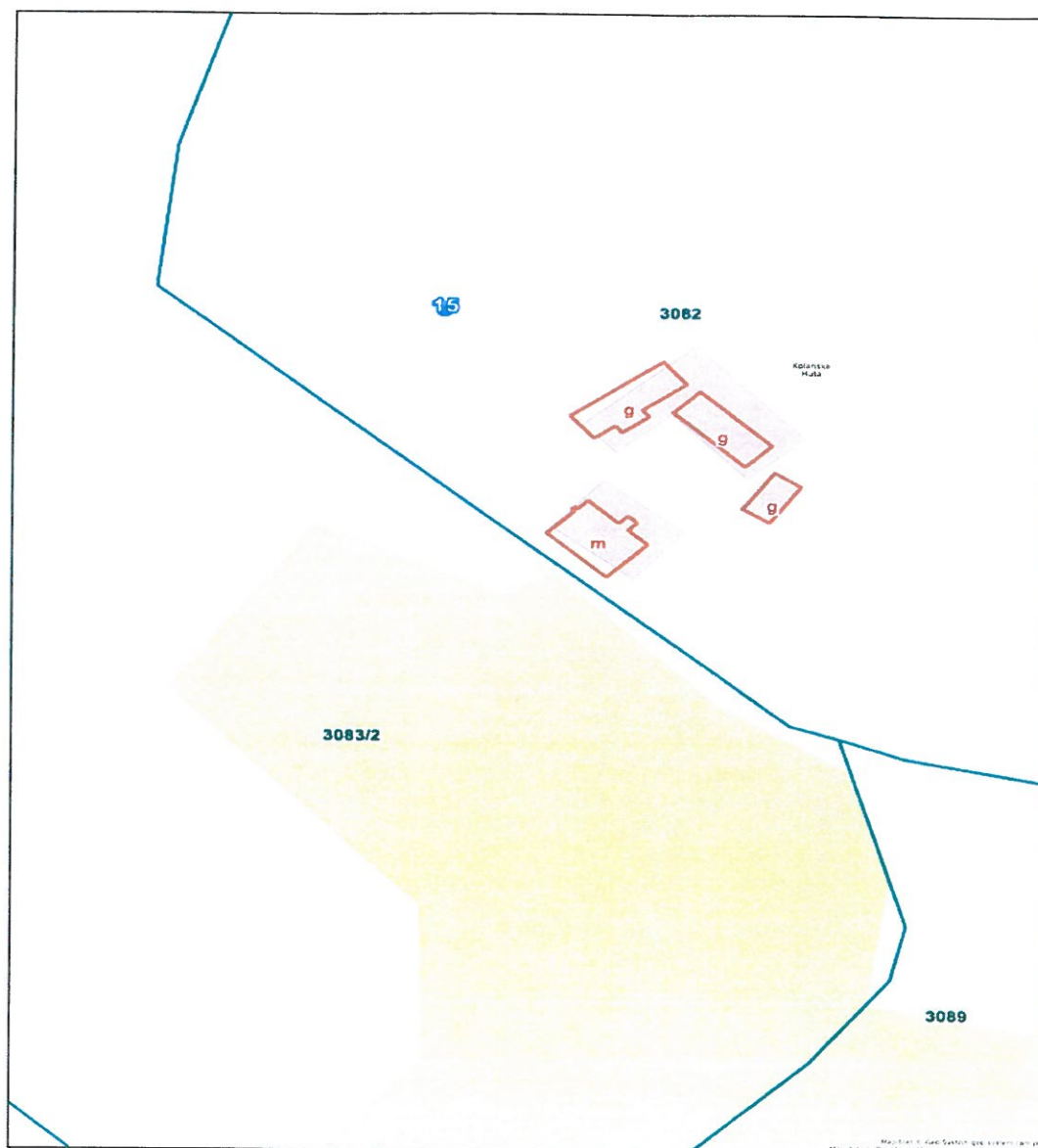
Podstawowe dane gabarytowe istniejące:

Powierzchnia użytkowa-	47.73 m ²
Powierzchnia całkowita-.....	56.43 m ²
Kubatura -	151.27 m ³
Liczba kondygnacji -	1

3.3 Lokalizacja



Polska - Geoportal otwartych danych przestrzennych
skala 1 : 1000



Niniejszy wydruk nie stanowi dokumentu w rozumieniu przepisów prawa.
Wydrukowano w serwisie polska.e-mapa.net dnia 2024-05-07 10:03:44

strona 1

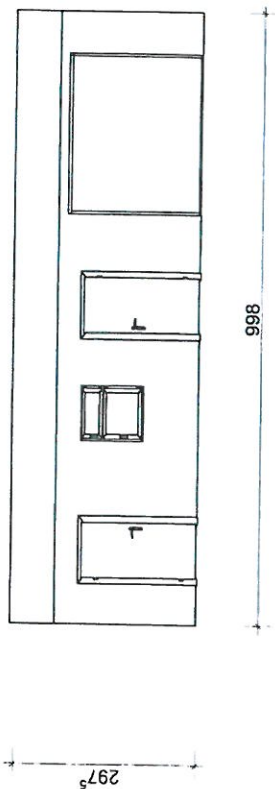
3.4 Dokumentacja fotograficzna



[illegible]

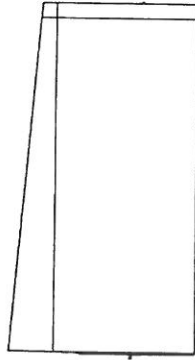
Projekt:	Budynek gospodarczy I Osada kółkarska Kolarzka Huta
Inwestor:	PGL Nadelnictwo Kentuzy 89-300 Kentuzy, ul. S. Mostobkiego 4
Architekt:	Zdzisław Biełczak
Nazwa pliku:	Kolarzka Huta - bud. gosp. I - kopia
Skala:	1 : 100 Data: 14.03.2024
	Parter

Przekrój A--A



Projekt:	Budynek gospodarczy I
	Osada Leśniczego Kolarska Hula
Inwestor:	PGL Nadsznicwo Kartuz
	83-300 Kartuz, ul. S. Moskockiego 4
Architekt:	Zbigniew Bichacz
Nazwa planu:	Kolarska Hula - budynek gospodarczy I - kopia
Skala:	1:100
Data:	14.03.2024
Przekrój:	A--A

Przekrój A--A



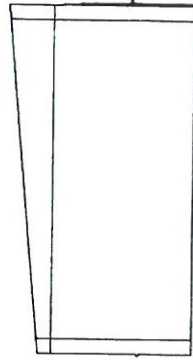
Projekt:	Budynek gospodarczy I
	Osada leśniczego Kdarska Huta
Inwestor:	POL Nadszachtwo Kertuzy
	83-300 Kertuzy, ul. S. Młodobogiego 4
Architekt:	Zbigniew Bócherz
Nazwa pliku: Kdarska Huta - bud. gosp. I -- kopia	
Skala:	1 : 100 Data: 14.08.2024 Przekrój A--A

Przekrój A--A



Projekt:	Budynek gospodarczy I
	Osada leśniczego Kdarska Hula
Inwestor:	PGL Nadsieństwo Kartuszy
	83-300 Kartuszy, ul. S. Mścisłodego 4
Architekt:	Zbigniew Bóharz
Nazwa pliku: Kdarska Hula - budynek gospodarczy I - kopia	
Skala:	1:100 Data: 14.03.2024 Przekrój A-A

Przekrój A--A



2205

Projekt:	Budynek gospodarczy I
	Osada leśniczego Kdarska Hula
Inwestor:	PGI Nadleśnictwo Kertuzy
	88-300 Kertuzy, ul. S. Mościckiego 4
Architekt:	Zbigniew Bóhrer
Nazwa pliku: Kdarska Hula - bud. gosp. I -- kopia	
Skala:	1 : 100 Data: 14.08.2024 Przekrój A--A