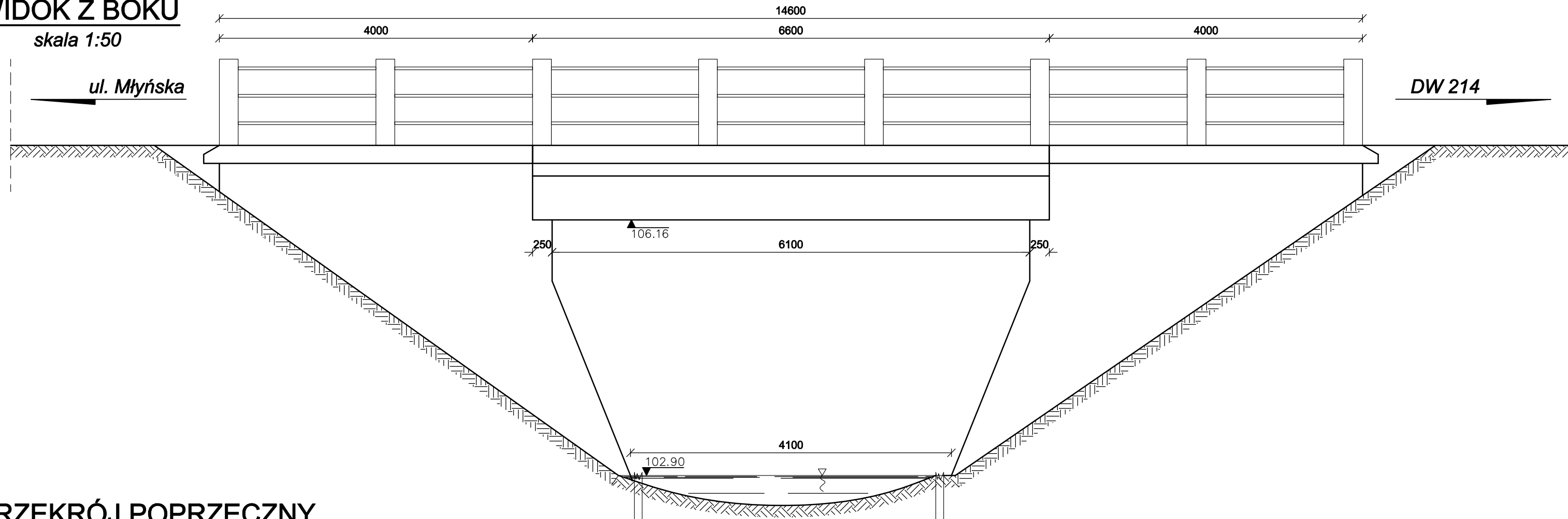


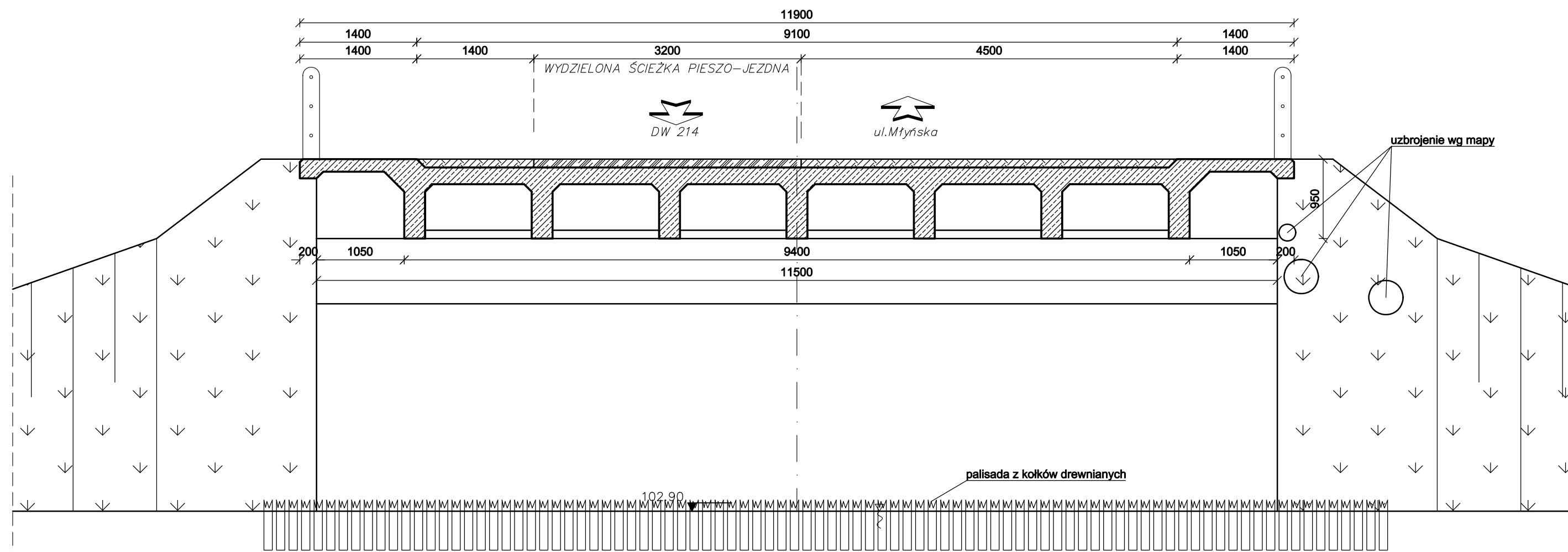
WIDOK Z BOKU

skala 1:50



PRZEKRÓJ POPRZECZNY

skala 1:50



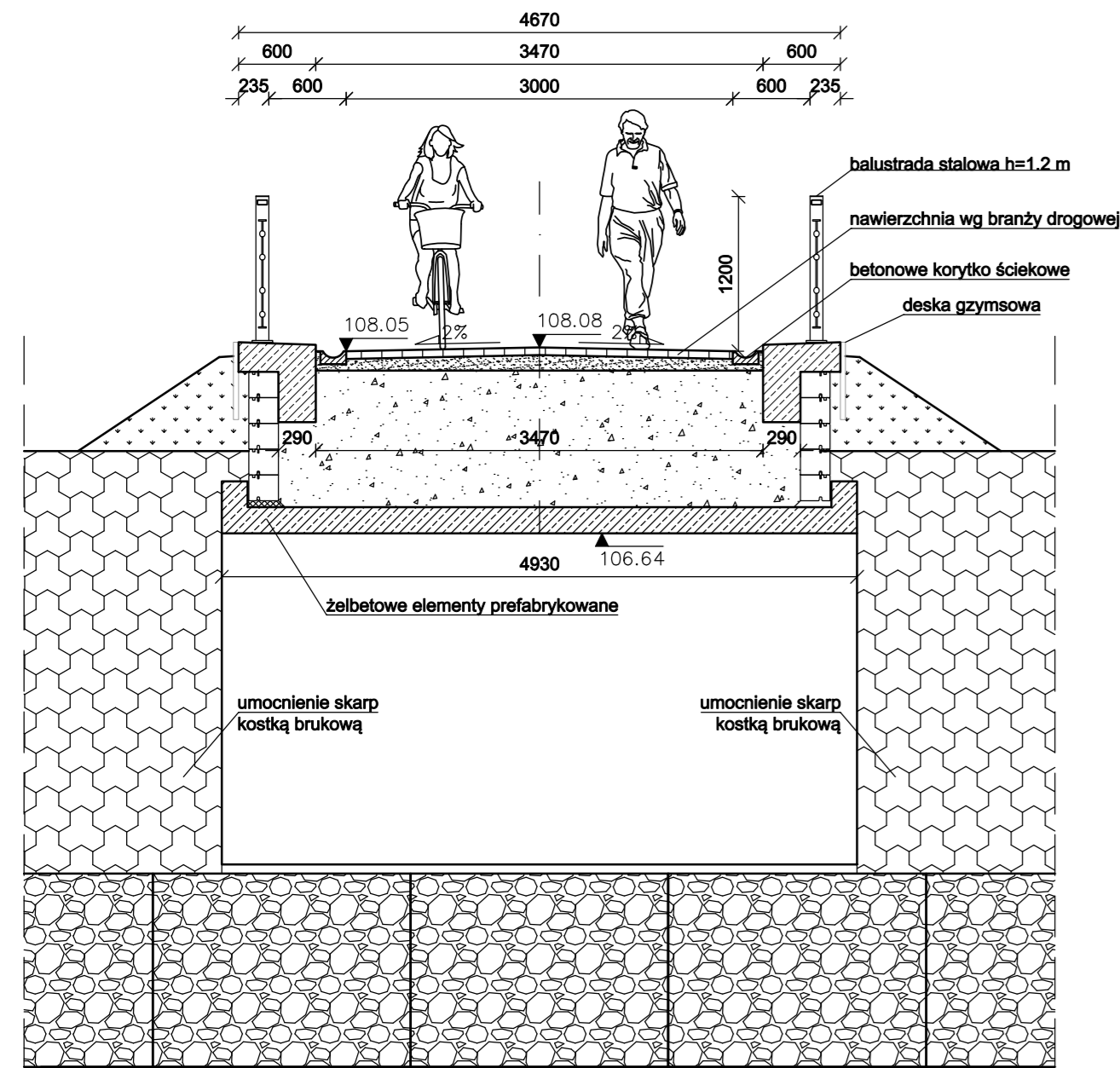
RYSUNEK OGÓLNY

STAN ISTNIEJĄCY

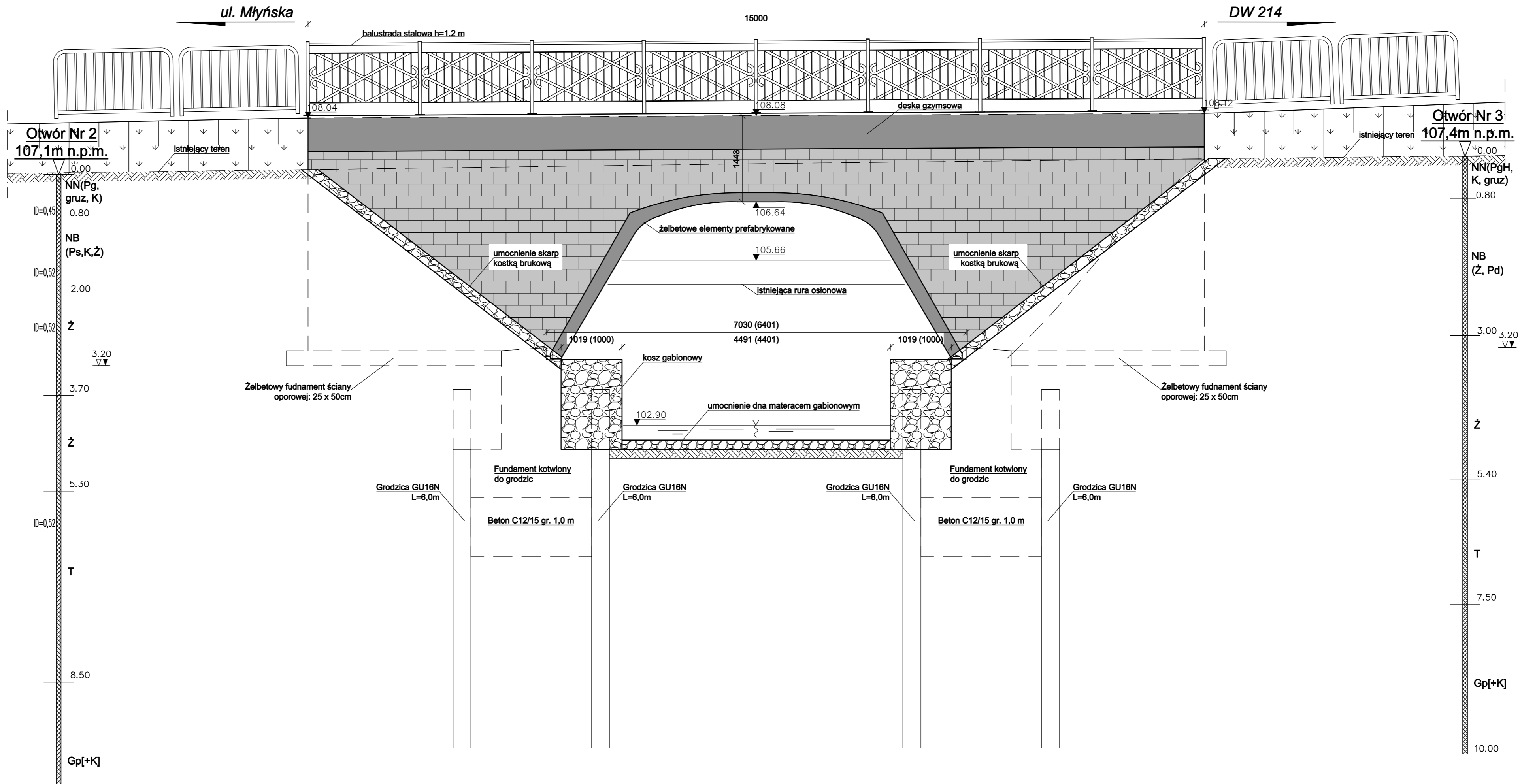
skala 1:50

Nazwa i adres obiektu budowlanego			
Rozbudowa ul. Młyńskiej wraz z infrastrukturą towarzyszącą w m. Zblewo Gmina Zblewo			
Inwestor: Wójt Gminy Zblewo			
Nazwa rysunku		Skala 1:50	
Kładka dla pieszych - stan istniejący		Nr rys 1	
Branża	Imię i nazwisko	Uprawnienia	Podpis
Projektant br.mostowa	dr inż. Michał Hirsz	Upr. bud. POM/0073/PWOM/10	
Sprawdził br.mostowa	mgr inż. Łukasz Kłosin	Upr. bud. POM/0076/PWOM/11	
20 maja 2022r			

PRZEKRÓJ POPRZECZNY
skala 1:50



WIDOK Z BOKU
skala 1:50



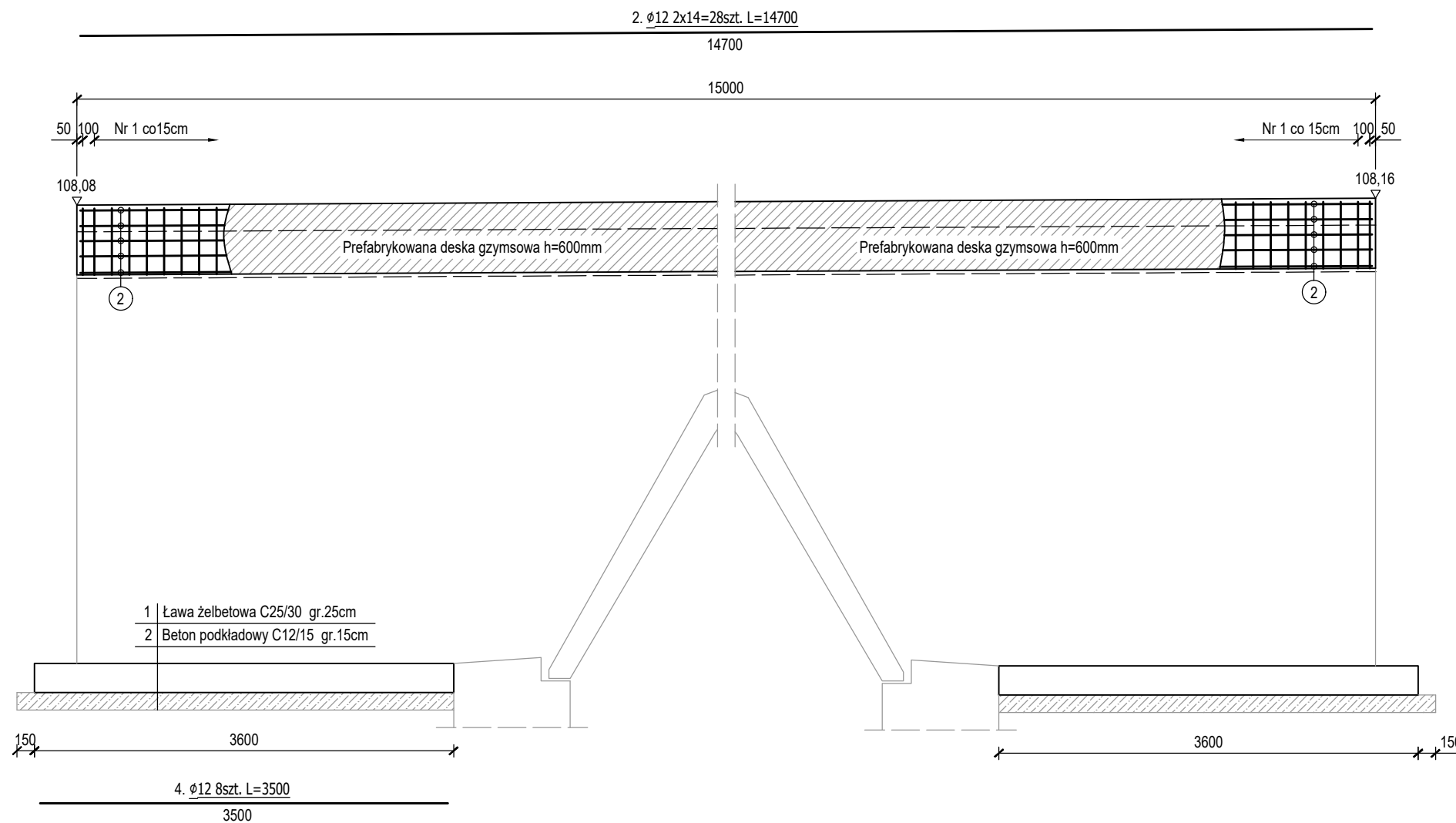
RYSUNEK OGÓLNY
STAN PROJEKTOWANY
skala 1:50

- UWAGI**
1. Wymiary podano w milimetrach
 2. Wartości w nawiasach dotyczą wymiarów prostokątnych do osi cieku

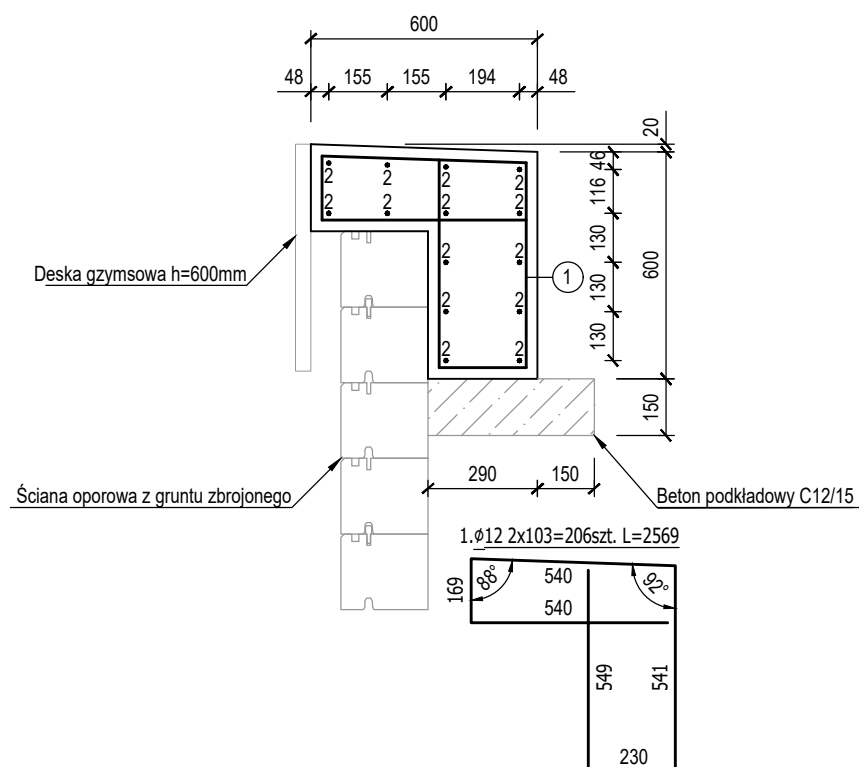
Nazwa i adres obiektu budowlanego			
Rozbudowa ul. Młyńskiej wraz z infrastrukturą towarzyszącą w m. Zblewo Gmina Zblewo			
Inwestor: Wójt Gminy Zblewo		Skala 1:50	
Nazwa rysunku		Nr rys 2	
Kładka dla pieszych - stan projektowany			
Branża	Imię i nazwisko	Uprawnienia	Podpis
Projektant br.mostowa	dr inż. Michał Hirsz	Upr. bud. PÓM/0073/PWOM/10	
Sprawdził br.mostowa	mgr inż. Łukasz Kłosin	Upr. bud. PÓM/0076/PWOM/11	
20 maja 2022r			

Zbrojenie ław fundamentowych i oczepu ściany

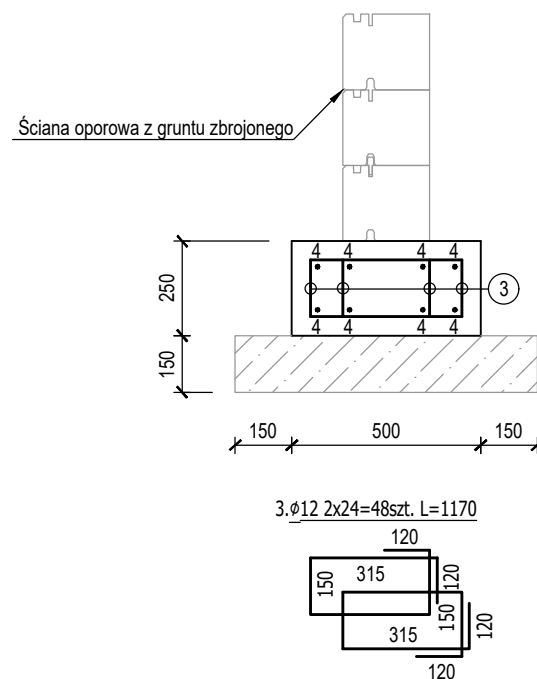
Widok z góry - skala 1:50



Przekrój przez oczepu ściany - skala 1:20



Przekrój przez ławę ściany - skala 1:20



Zestawienie stali AIIIIN dla Oczepu ściany:				
Nr pręta	Średnica pręta	Długość pręta	Ilość	φ
[-]	[mm]	[m]	[szt.]	[m]
1	12	2,569	103	264,61
2	12	14,700	14	205,80
Sumaryczna długość wg φ [m]:				470,41
Masa jednostkowa 1mb pręta [kg]:				0,890
Masa stali dla oczepu ściany wg φ [kg]:				418,66
Masa stali dla 1 oczepu ściany [kg]:				418,66
Masa stali dla 2 oczepów ściany [kg]:				837,32

Zestawienie stali AIIIIN dla ławy ściany:				
Nr pręta	Średnica pręta	Długość pręta	Ilość	φ
[-]	[mm]	[m]	[szt.]	[m]
3	12	1,170	48	56,16
4	12	3,500	8	28,00
Sumaryczna długość wg φ [m]:				84,16
Masa jednostkowa 1mb pręta [kg]:				0,890
Masa stali dla oczepu ściany wg φ [kg]:				74,90
Masa stali dla 1 ławy ściany [kg]:				74,90
Masa stali dla 4 ław ściany [kg]:				299,60

Uwagi:

- Niniejszy rysunek rozpatrywać łącznie z całą dokumentacją.
- Otulinie prętów zbrojenia:
 - 30mm - dla prętów głównych,
- Wymiary zbrojenia podano po obrysie zewnętrznym.
- Pręty należy wyginać i łączyć zgodnie z PN-91/S-10042.
- Wszystkie ostre krawędzie betonu należy fazować za pomocą listw trójkątnych o wymiarze 20x20mm.

Materiały:

- Beton C12/15 ław: $4 \times 0,45 = 1,80 \text{m}^3$,
- Beton C12/15 oczepu: $2 \times 1,01 = 2,02 \text{m}^3$,
- Beton C25/30 ław: $4 \times 0,90 = 3,60 \text{m}^3$,
- Beton C25/30 oczepu: $2 \times 3,68 = 7,35 \text{m}^3$,
- Stal A-IIIIN ław: 299,60kg,
- Stal A-IIIIN oczepu: 837,32kg.

Nazwa i adres obiektu budowlanego			
Rozbudowa ul. Młyńskiej wraz z infrastrukturą towarzyszącą w m. Zblewo Gmina Zblewo			
Inwestor: Wójt Gminy Zblewo			
Nazwa rysunku Kładka dla pieszych - stan projektowany		Skala 1:20 i 1:50 Nr rys 4	
Branża	Imię i nazwisko	Uprawnienia	Podpis
Projektant br.mostowa	dr inż. Michał Hirsz	Upr. bud. POM/0073/PWOM/10	
Sprawdził br.mostowa	mgr inż. Łukasz Kłosin	Upr. bud. POM/0076/PWOM/11	
20 maja 2022r			