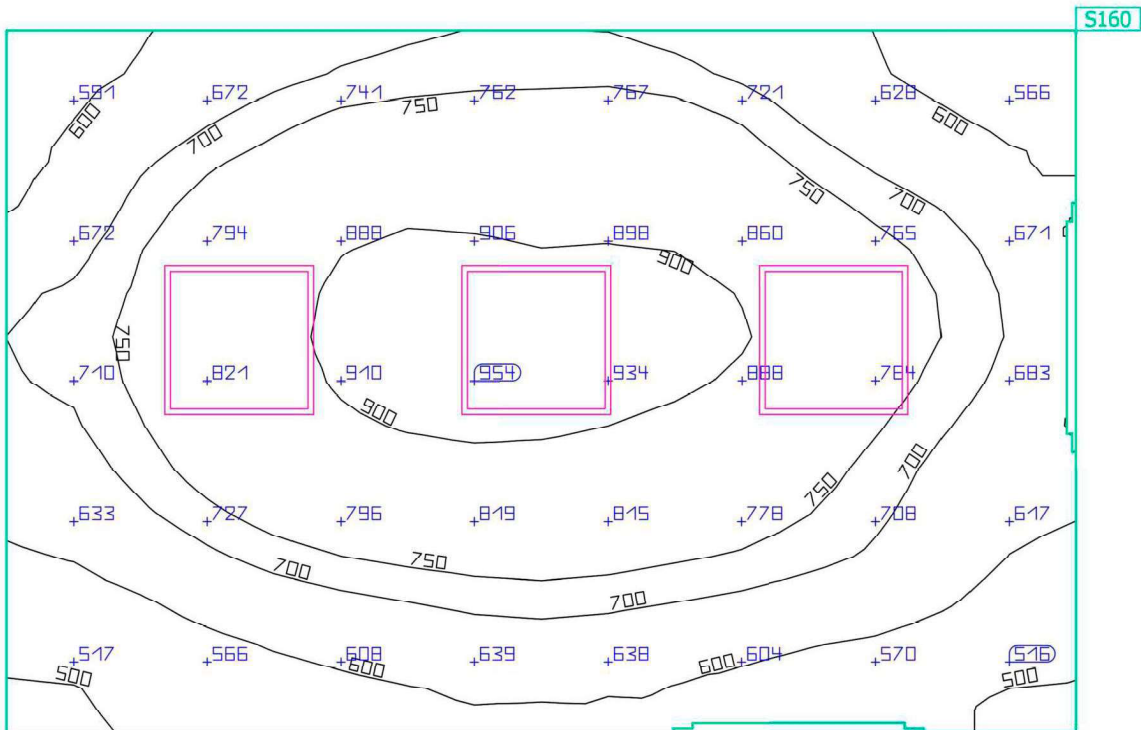
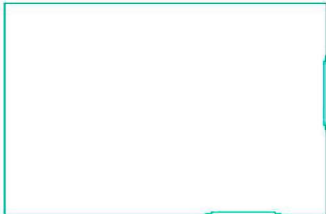


Budynek 1 · Piętro · 2.24

Płaszczyzna pracy (2.24)

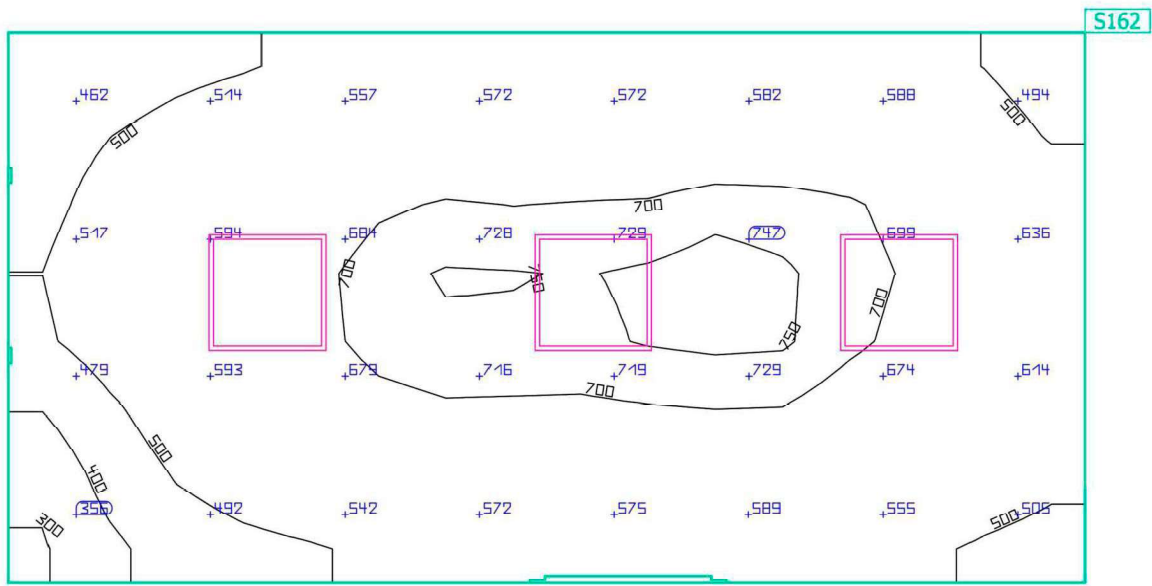


Właściwości	$\bar{E}$ (Zad.)	$E_{min.}$	$E_{maks}$	$g_1$	$g_2$	Indeks
Płaszczyzna pracy (2.24)	728 lx	483 lx	969 lx	0.66	0.50	S160
Prostopadłe natężenia oświetlenia (adaptacyjne)	(≥ 500 lx)					
Wysokość: 0.850 m, Margines: 0.000 m	✓					

Profil użytkowania: Instytucje opieki zdrowotnej - gabinety lekarskie (ogólnie), Oświetlenie ogólne

Budynek 1 · Piętro · 2.25

Płaszczyzna pracy (2.25)

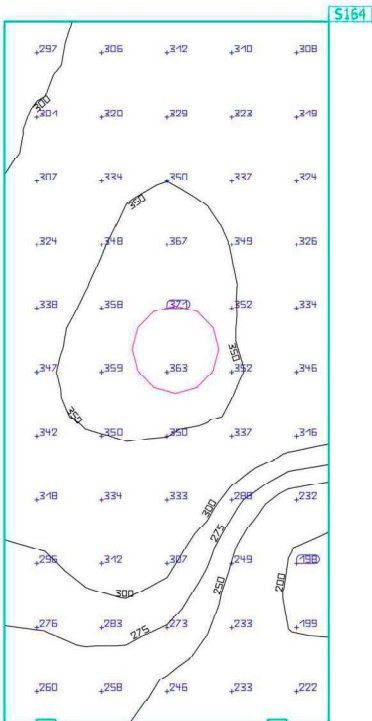


Właściwości	$\bar{E}$ (Zad.)	$E_{min.}$	$E_{maks}$	$g_1$	$g_2$	Indeks
Płaszczyzna pracy (2.25) Prostopadłe natężenia oświetlenia (adaptacyjne) Wysokość: 0.800 m, Margines: 0.000 m	596 lx (≥ 500 lx) ✓	291 lx	775 lx	0.49	0.38	S162

Profil użytkowania: Instytucje opieki zdrowotnej - gabinety zabiegowe (ogólnie), Sale opatrunkowe

Budynek 1 · Piętro · 2.26

Płaszczyzna pracy (2.26)

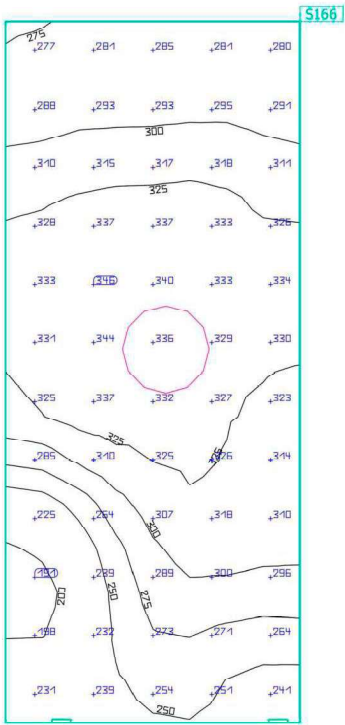


Właściwości	Ē (Zad.)	E <sub>min.</sub>	E <sub>maks</sub>	g <sub>1</sub>	g <sub>2</sub>	Indeks
Płaszczyzna pracy (2.26) Prostopadłe natężenia oświetlenia (adaptacyjne) Wysokość: 0.800 m, Margines: 0.000 m	310 lx (≥ 200 lx) ✓	190 lx	370 lx	0.61	0.51	S164

Profil użytkowania: Zakres ogólny wewnątrz budynków - pomieszczenia sanitarne, pierwszej pomocy i na przerwy, Szatnie, umywalnie, łaźnie, toalety

Budynek 1 · Piętro · 2.27

Płaszczyzna pracy (2.27)



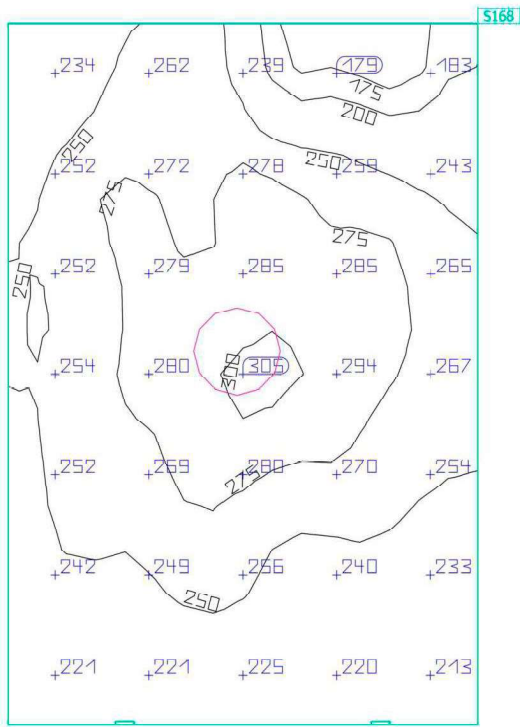
Właściwości	$\bar{E}$ (Zad.)	$E_{min.}$	$E_{maks}$	$g_1$	$g_2$	Indeks
Płaszczyzna pracy (2.27) Prostopadłe natężenia oświetlenia (adaptacyjne) Wysokość: 0.800 m, Margines: 0.000 m	298 lx (≥ 200 lx) ✓	177 lx	347 lx	0.59	0.51	S166

Profil użytkowania: Zakres ogólny wewnątrz budynków - pomieszczenia sanitarne, pierwszej pomocy i na przerwy, Szatnie, umywalnie, łaźnie, toalety



Budynek 1 · Piętro · 2.28

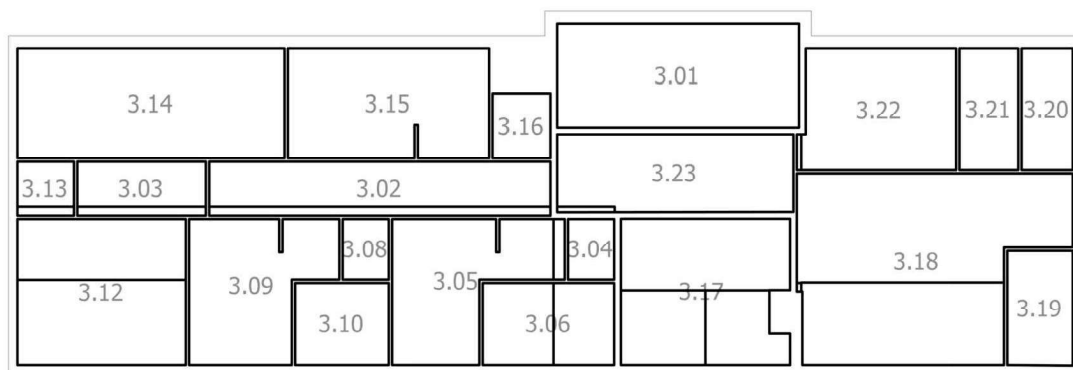
Płaszczyzna pracy (2.28)



Właściwości	$\bar{E}$ (Zad.)	$E_{min.}$	$E_{maks}$	$g_1$	$g_2$	Indeks
Płaszczyzna pracy (2.28) Prostopadłe natężenia oświetlenia (adaptacyjne) Wysokość: 0.800 m, Margines: 0.000 m	251 lx (≥ 200 lx) ✓	155 lx	302 lx	0.62	0.51	S168

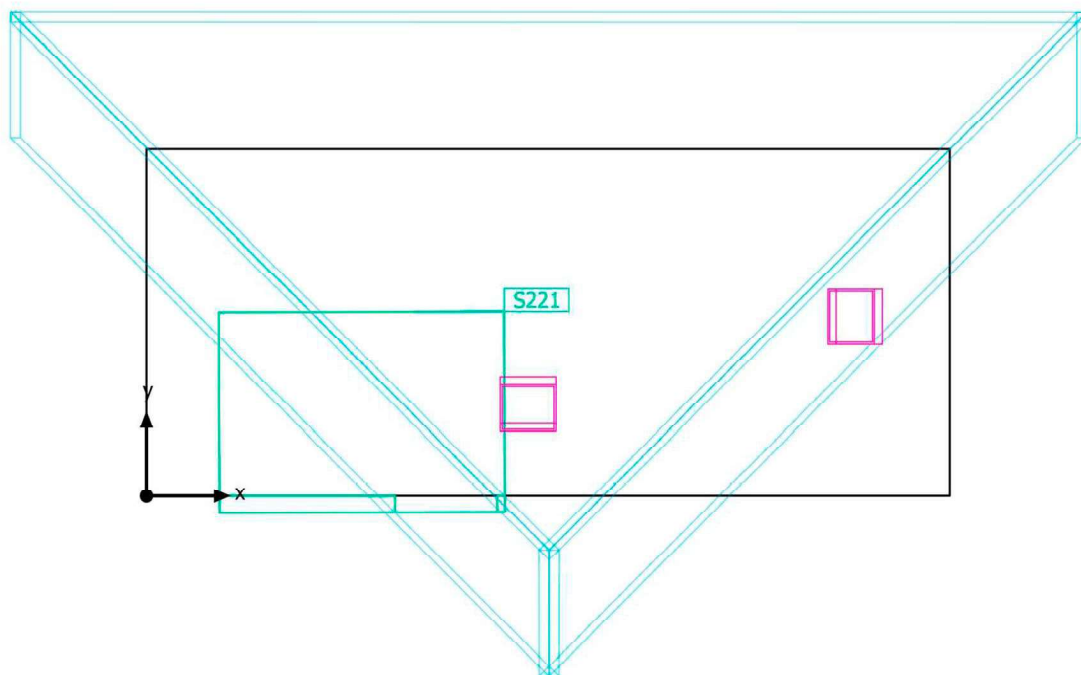
Profil użytkowania: Zakres ogólny wewnątrz budynków - pomieszczenia sanitarne, pierwszej pomocy i na przerwy, Szatnie, umywalnie, łaźnie, toalety

Budynek 1 · Poddasze

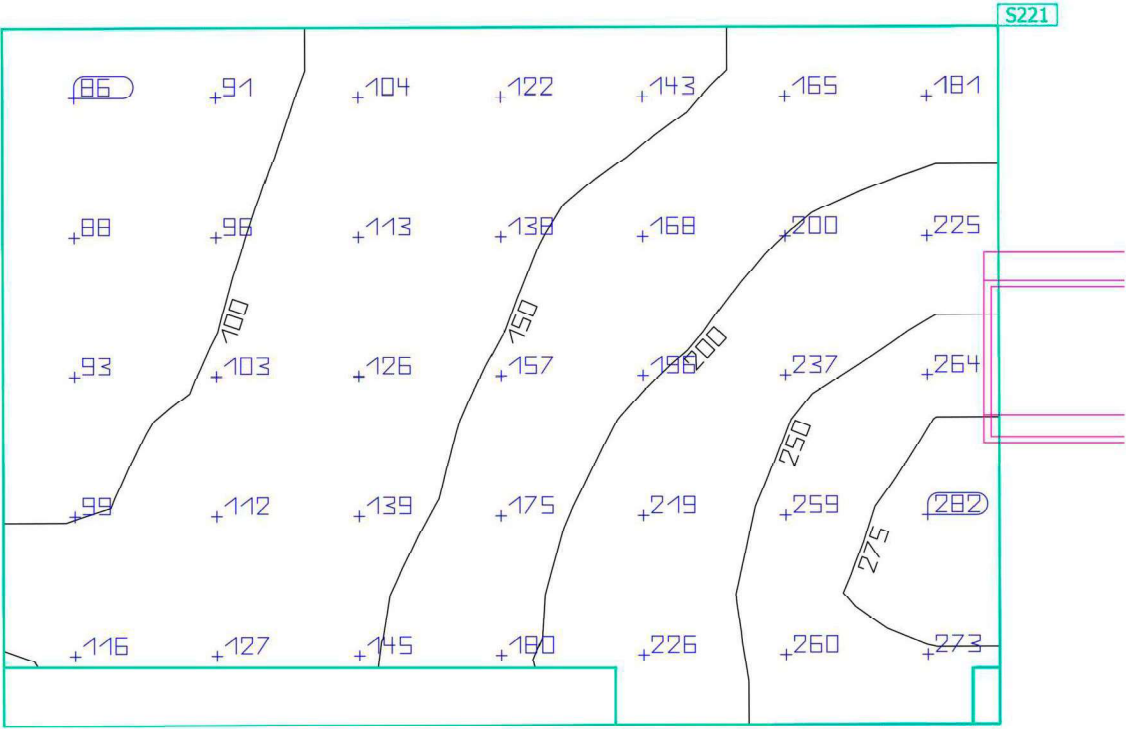
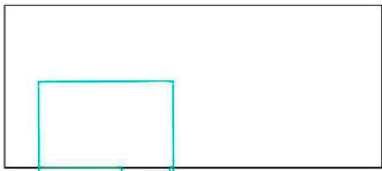
**Lista pomieszczeń (Oszacowanie energetyczne)**

Budynek 1 · Poddasze · 3.01

## Podsumowanie



Budynek 1 · Poddasze · 3.01  
**3.01**

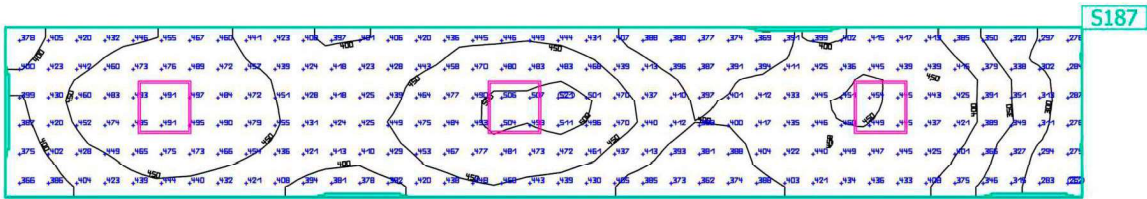


Właściwości	$\bar{E}$	$E_{min.}$	$E_{maks}$	$g_1$	$g_2$	Indeks
3.01 Prostopadłe natężenia oświetlenia (adaptacyjne) Wysokość: 0.000 m	164 lx	85.3 lx	285 lx	0.52	0.30	S221

Profil użytkowania: Obszary komunikacyjne wewnątrz budynków, Schody, schody ruchome, taśmy transportowe

Budynek 1 · Poddasze · 3.02

Płaszczyzna pracy (3.02)

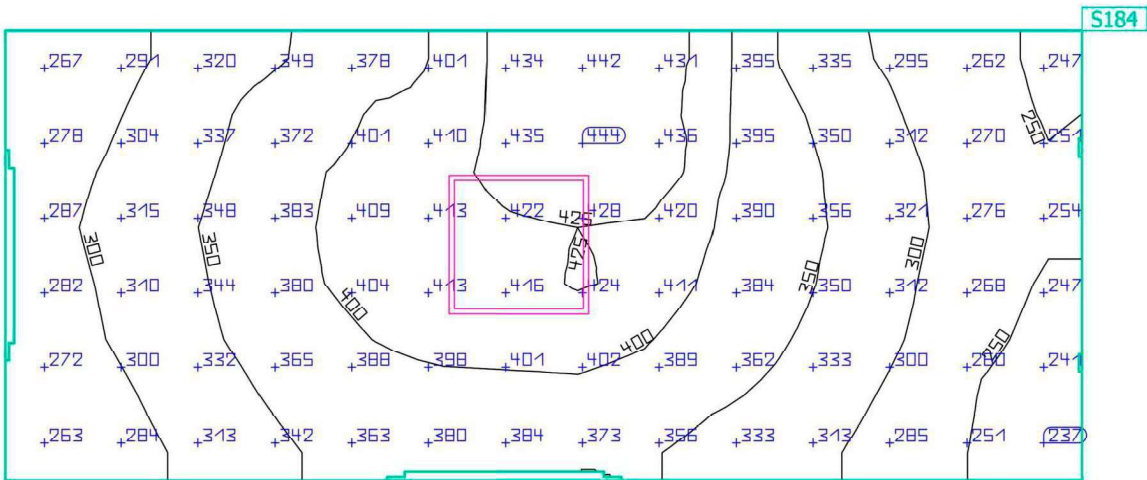


Właściwości	$\bar{E}$ (Zad.)	$E_{min}$	$E_{maks}$	$g_1$	$g_2$	Indeks
Płaszczyzna pracy (3.02) Prostopadłe natężenia oświetlenia (adaptacyjne) Wysokość: 0.000 m, Margines: 0.000 m	424 lx (≥ 100 lx) ✓	261 lx	514 lx	0.62	0.51	S187

Profil użytkowania: Obszary komunikacyjne wewnątrz budynków, Powierzchnie komunikacyjne i korytarze

Budynek 1 · Poddasze · 3.03

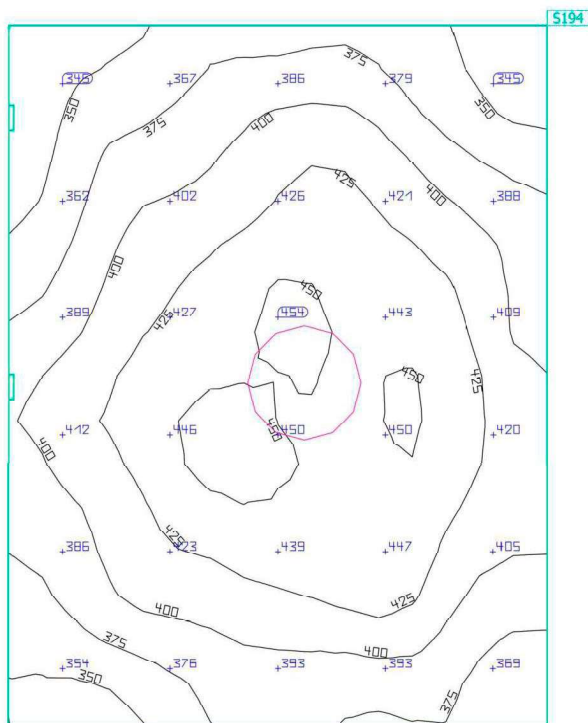
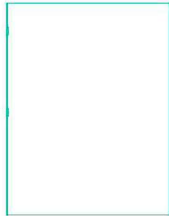
**Płaszczyzna pracy (3.03)**



Właściwości	$\bar{E}$ (Zad.)	$E_{min.}$	$E_{maks}$	$g_1$	$g_2$	Indeks
Płaszczyzna pracy (3.03)	346 lx	236 lx	444 lx	0.68	0.53	S184
Prostopadłe natężenia oświetlenia (adaptacyjne)	$\geq 100 \text{ lx}$					
Wysokość: 0.000 m, Margines: 0.000 m	✓					

Profil użytkowania: Obszary komunikacyjne wewnątrz budynków, Powierzchnie komunikacyjne i korytarze

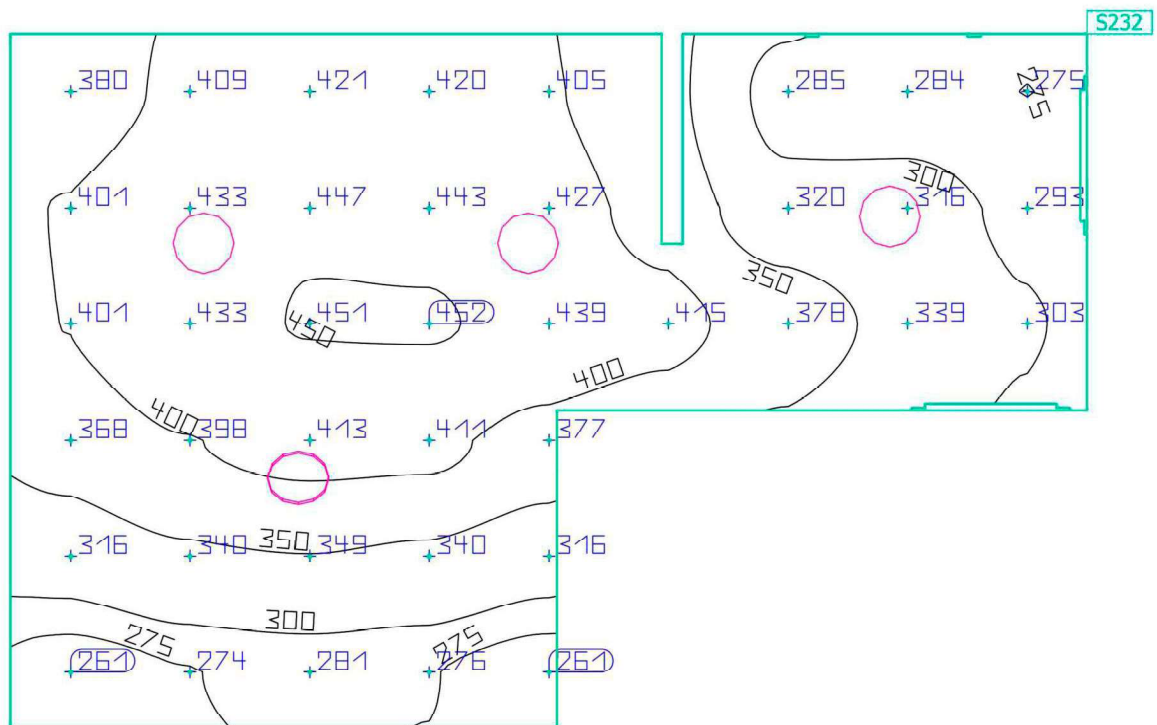
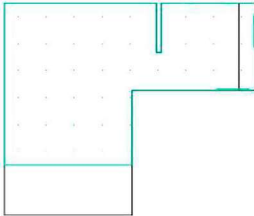
Budynek 1 · Poddasze · 3.04

**Płaszczyzna pracy (3.04)**

Właściwości	$\bar{E}$ (Zad.)	$E_{min.}$	$E_{maks}$	$g_1$	$g_2$	Indeks
Płaszczyzna pracy (3.04)	403 lx	330 lx	458 lx	0.82	0.72	S194
Prostopadłe natężenia oświetlenia (adaptacyjne)	( $\geq 200$ lx)					
Wysokość: 0.800 m, Margines: 0.000 m	✓					

Profil użytkowania: Zakres ogólny wewnątrz budynków - pomieszczenia sanitarne, pierwszej pomocy i na przerwy, Szatnie, umywalnie, łaźnie, toalety

Budynek 1 · Poddasze · 3.05

**3.05**

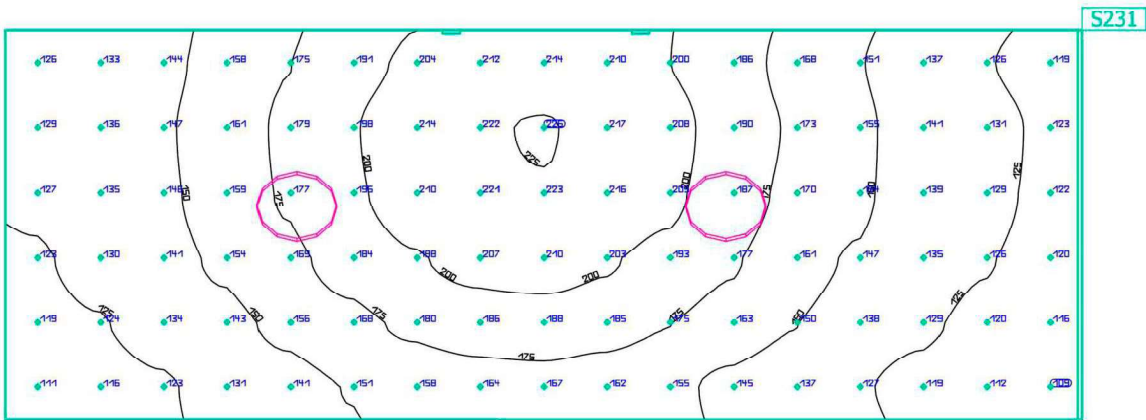
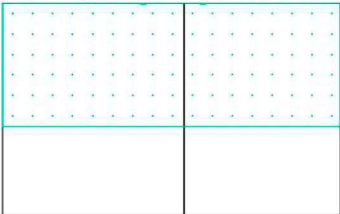
Właściwości	$\bar{E}$	$E_{min.}$	$E_{maks}$	$g_1$	$g_2$	Indeks
3.05 Prostopadłe natężenia oświetlenia Wysokość: 0.000 m	364 lx	261 lx	452 lx	0.72	0.58	S232

Profil użytkowania: Zakres ogólny wewnątrz budynków - pomieszczenia sanitarne, pierwszej pomocy i na przerwy, Kantyny, minikuchnie



Budynek 1 · Poddasze · 3.06

**3.06**

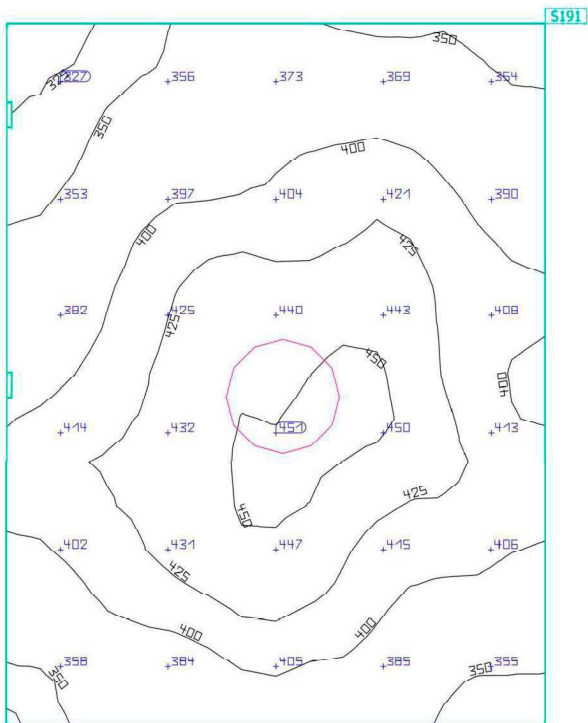
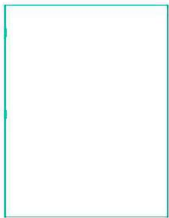


Właściwości	$\bar{E}$	$E_{min.}$	$E_{maks}$	$g_1$	$g_2$	Indeks
3.06 Prostopadłe natężenia oświetlenia Wysokość: 0.000 m	161 lx	109 lx	226 lx	0.68	0.48	S231

Profil użytkowania: Zakres ogólny wewnątrz budynków - pomieszczenia sanitarne, pierwszej pomocy i na przerwy, Kantyny, minikuchnie

Budynek 1 · Poddasze · 3.08

Płaszczyzna pracy (3.08)

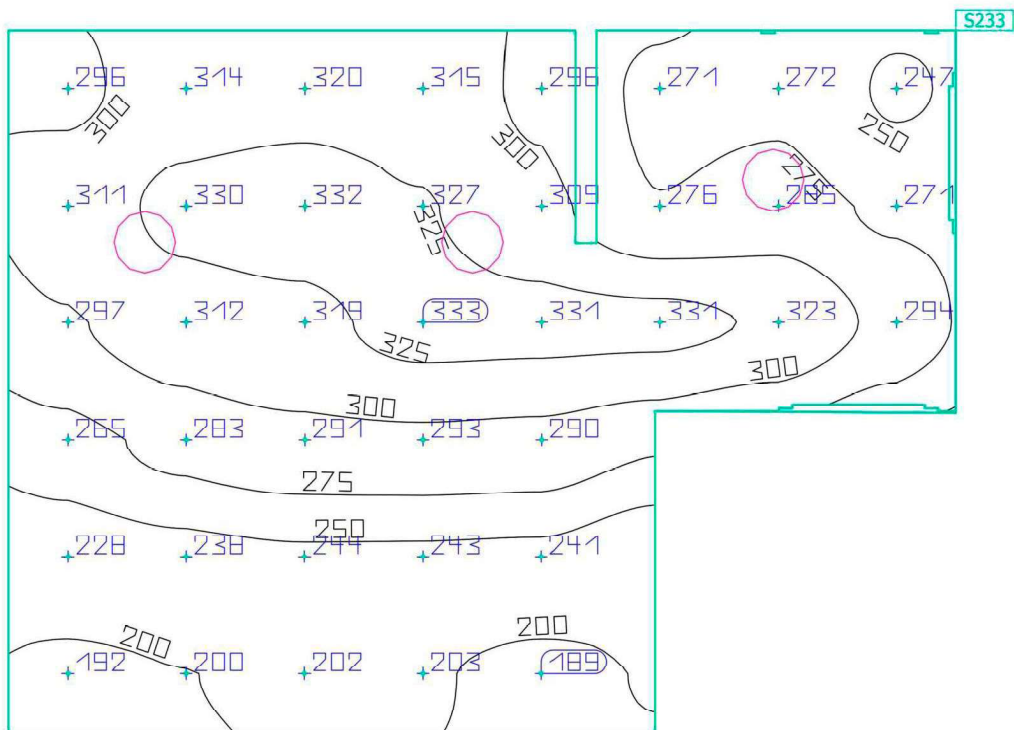
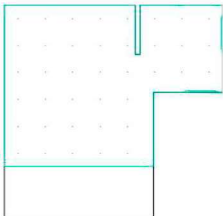


Właściwości	$\bar{E}$ (Zad.)	$E_{min.}$	$E_{maks}$	$g_1$	$g_2$	Indeks
Płaszczyzna pracy (3.08) Prostopadłe natężenia oświetlenia (adaptacyjne) Wysokość: 0.800 m, Margines: 0.000 m	400 lx (≥ 200 lx) ✓	320 lx	455 lx	0.80	0.70	S191

Profil użytkowania: Zakres ogólny wewnątrz budynków - pomieszczenia sanitarne, pierwszej pomocy i na przerwy, Szatnie, umywalnie, łaźnie, toalety

Budynek 1 · Poddasze · 3.09

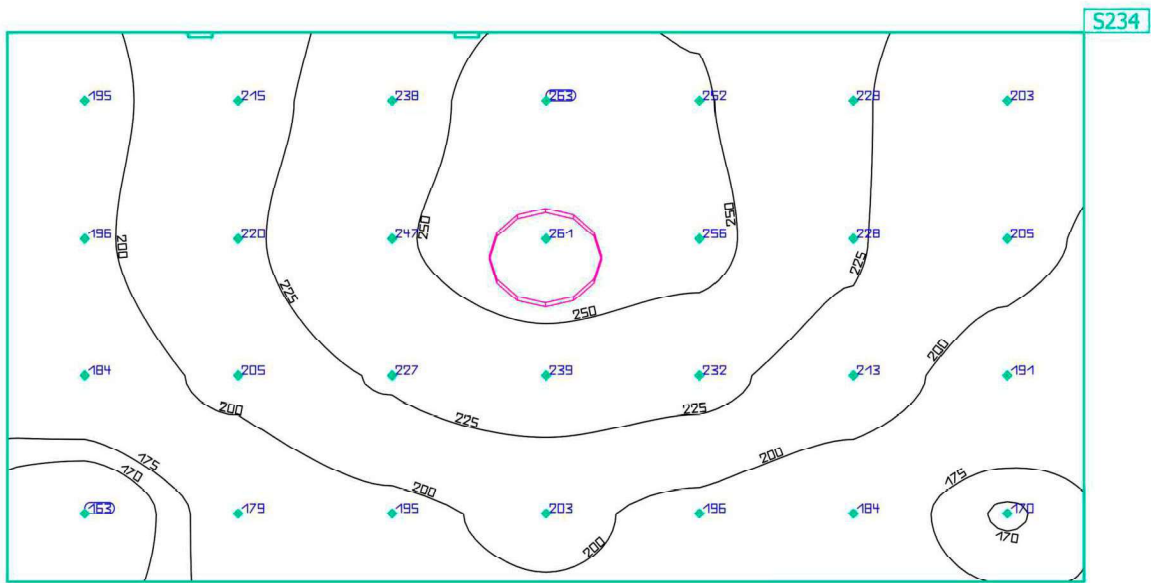
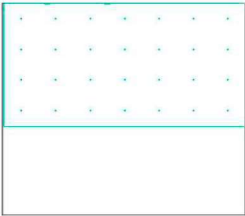
3.09



Właściwości	$\bar{E}$	$E_{min.}$	$E_{maks}$	$g_1$	$g_2$	Indeks
3.09 Prostopadłe natężenia oświetlenia Wysokość: 0.000 m	280 lx	189 lx	333 lx	0.68	0.57	S233

Profil użytkowania: Zakres ogólny wewnątrz budynków - pomieszczenia sanitarne, pierwszej pomocy i na przerwy, Kantyny, minikuchnie

Budynek 1 · Poddasze · 3.10  
**3.10**

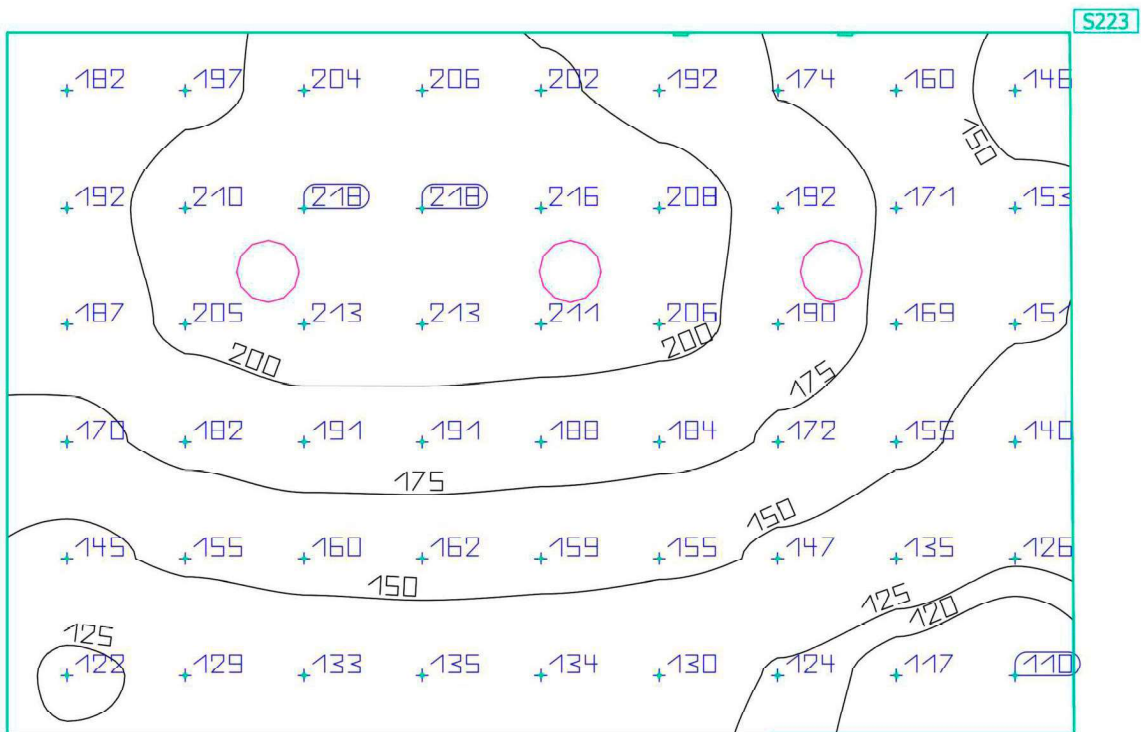


Właściwości	$\bar{E}$	$E_{min.}$	$E_{maks}$	$g_1$	$g_2$	Indeks
3.10 Prostopadłe natężenia oświetlenia Wysokość: 0.000 m	214 lx	163 lx	263 lx	0.76	0.62	S234

Profil użytkowania: Zakres ogólny wewnątrz budynków - pomieszczenia sanitarne, pierwszej pomocy i na przerwy, Kantyny, minikuchnie

Budynek 1 · Poddasze · 3.12

3.12

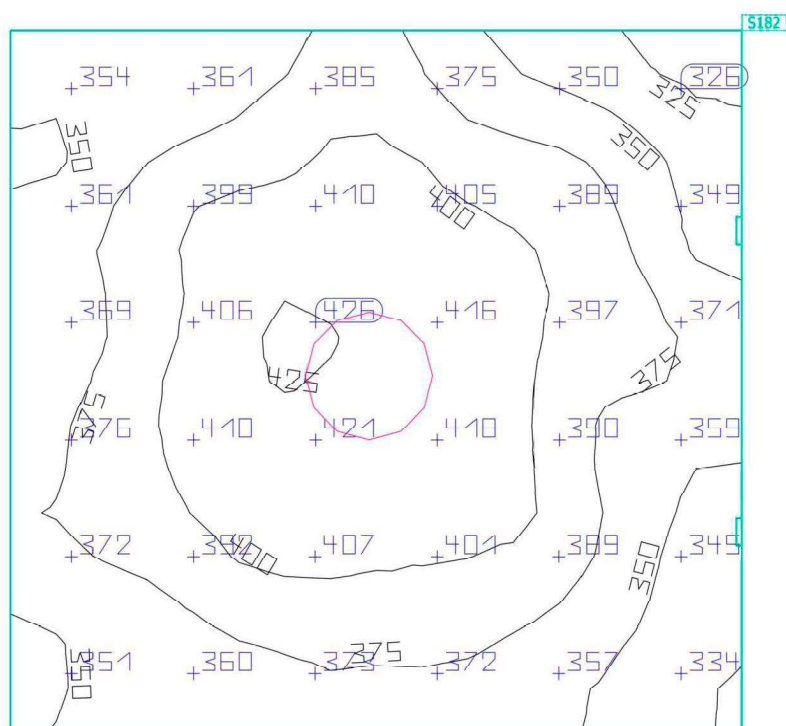
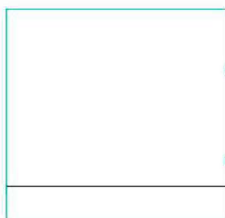


Właściwości	$\bar{E}$	$E_{min.}$	$E_{maks}$	$g_1$	$g_2$	Indeks
3.12	171 lx	110 lx	218 lx	0.64	0.50	S223
Prostopadłe natężenia oświetlenia						
Wysokość: 0.000 m						

Profil użytkowania: Zakres ogólny wewnątrz budynków - pomieszczenia sanitarne, pierwszej pomocy i na przerwy, Kantyny, minikuchnie

Budynek 1 · Poddasze · 3.13

### Płaszczyzna pracy (3.13)

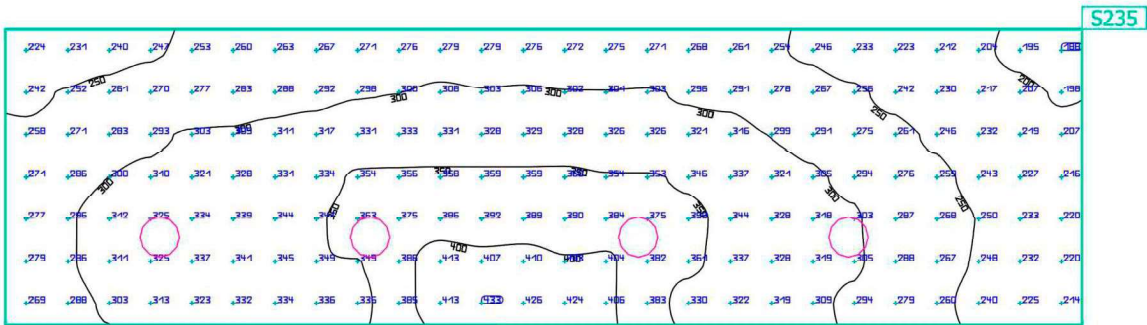


Właściwości	E (Zad.)	E <sub>min.</sub>	E <sub>maks</sub>	g <sub>1</sub>	g <sub>2</sub>	Indeks
<p>Płaszczyzna pracy (3.13)</p> <p>Prostopadłe natężenia oświetlenia (adaptacyjne)</p> <p>Wysokość: 0.800 m, Margines: 0.000 m</p>	<p>380 lx</p> <p>(≥ 200 lx)</p> <p>✓</p>	316 lx	427 lx	0.83	0.74	S182

Profil użytkowania: Zakres ogólny wewnątrz budynków - pomieszczenia sanitarne, pierwszej pomocy i na przerwy, Szatnie, umywalnie, łaźnie, toalety

Budynek 1 · Poddasze · 3.14

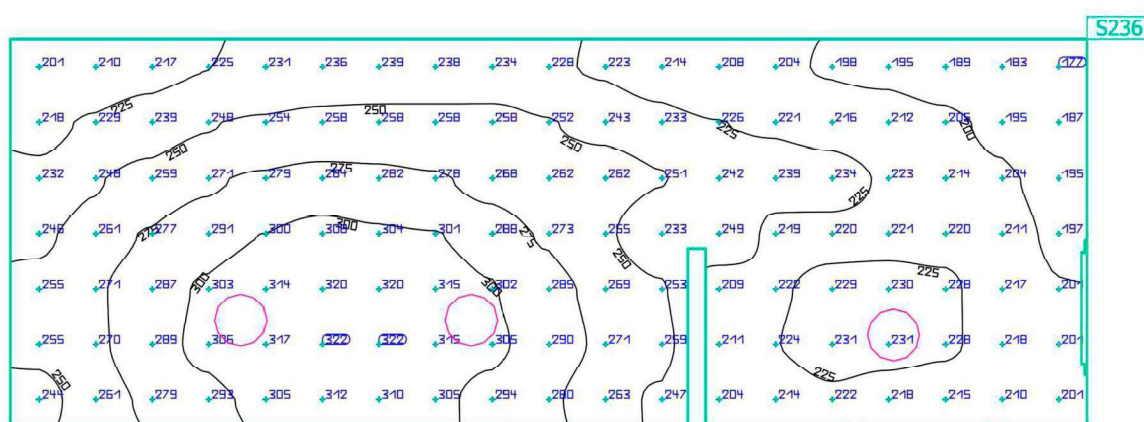
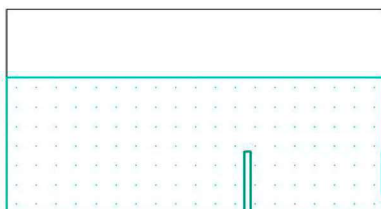
3.14



Właściwości	$\bar{E}$	$E_{min.}$	$E_{maks}$	$g_1$	$g_2$	Indeks
3.14	302 lx	188 lx	433 lx	0.62	0.43	S235
Prostopadłe natężenia oświetlenia						
Wysokość: 0.000 m						

Profil użytkowania: Zakres ogólny wewnątrz budynków - pomieszczenia sanitarne, pierwszej pomocy i na przerwy, Kantyny, minikuchnie

Budynek 1 · Poddasze · 3.15

**3.15**

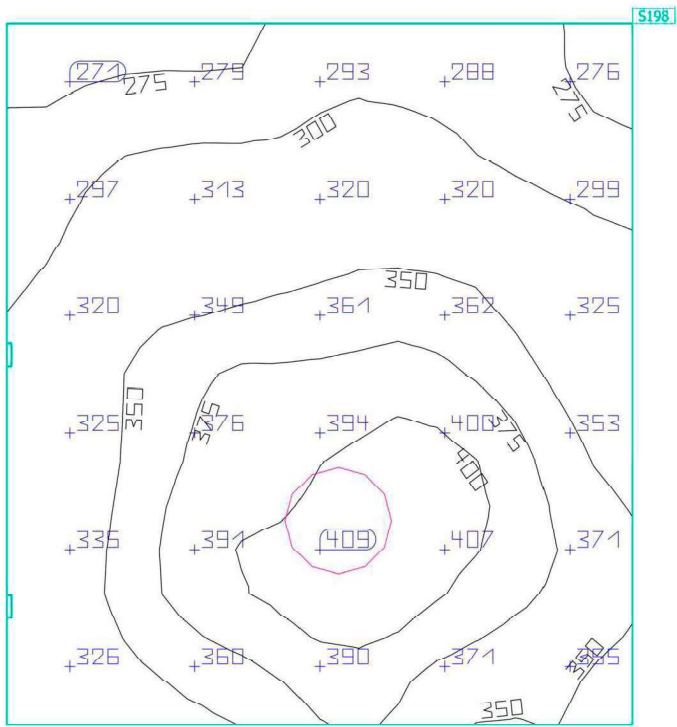
Właściwości	$\bar{E}$	$E_{min.}$	$E_{maks}$	$g_1$	$g_2$	Indeks
3.15	248 lx	177 lx	322 lx	0.71	0.55	S236
Prostopadłe natężenia oświetlenia						
Wysokość: 0.000 m						

Profil użytkowania: Zakres ogólny wewnątrz budynków - pomieszczenia sanitarne, pierwszej pomocy i na przerwy, Kantyny, minikuchnie



Budynek 1 · Poddasze · 3.16

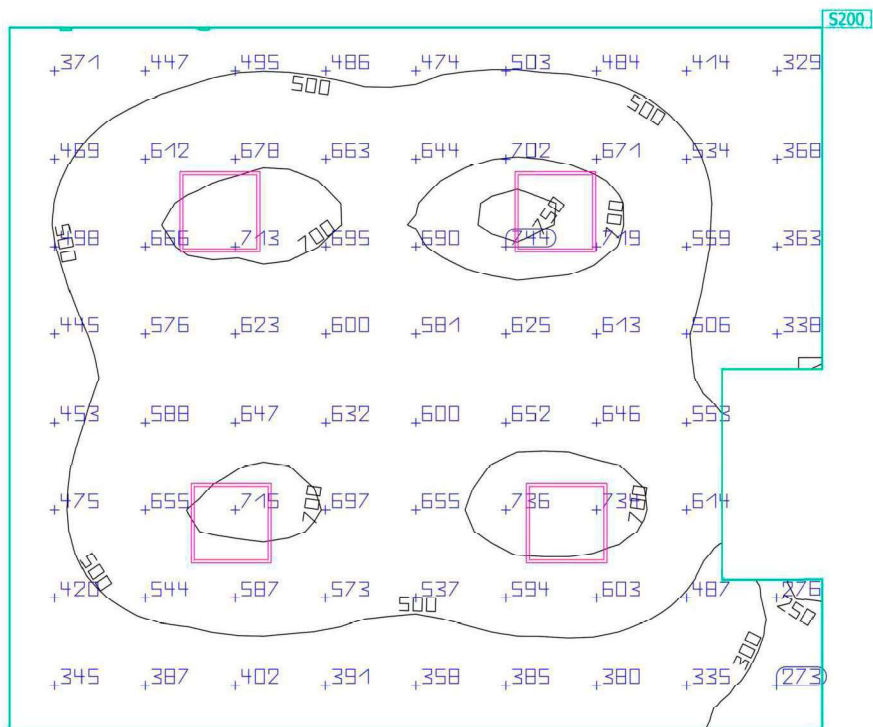
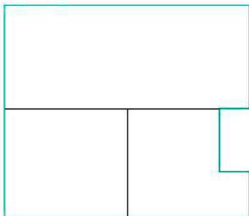
Płaszczyzna pracy (3.16)



Właściwości	$\bar{E}$ (Zad.)	$E_{min.}$	$E_{maks}$	$g_1$	$g_2$	Indeks
Płaszczyzna pracy (3.16) Prostopadłe natężenia oświetlenia (adaptacyjne) Wysokość: 0.800 m, Margines: 0.000 m	341 lx (≥ 200 lx) ✓	255 lx	414 lx	0.75	0.62	S198

Profil użytkowania: Zakres ogólny wewnątrz budynków - pomieszczenia sanitarne, pierwszej pomocy i na przerwy, Szatnie, umywalnie, łaźnie, toalety

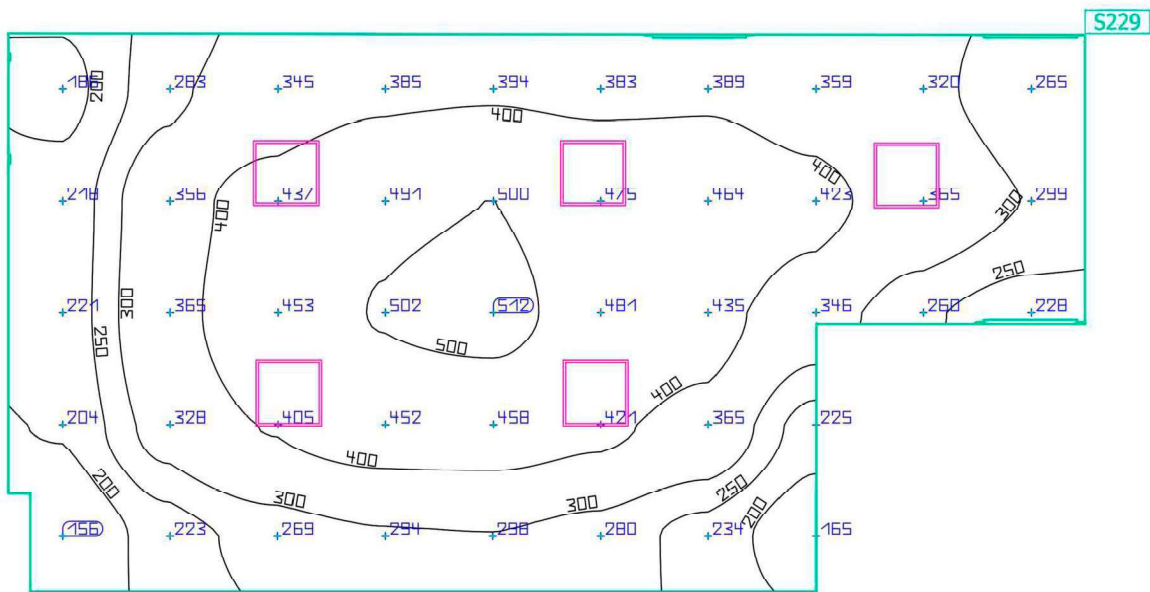
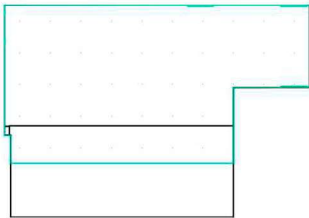
Budynek 1 · Poddasze · 3.17  
**Płaszczyzna pracy (3.17)**



Właściwości	$\bar{E}$ (Zad.)	$E_{min.}$	$E_{maks}$	$g_1$	$g_2$	Indeks
Płaszczyzna pracy (3.17) Prostopadłe natężenia oświetlenia (adaptacyjne) Wysokość: 0.800 m, Margines: 0.000 m	542 lx (≥ 200 lx) ✓	238 lx	761 lx	0.44	0.31	S200

Profil użytkowania: Zakres ogólny wewnątrz budynków - pomieszczenia kontrolne, Pomieszczenia instalacji technicznych budynków, pomieszczenia rozdzielcze

Budynek 1 · Poddasze · 3.18  
**3.18**

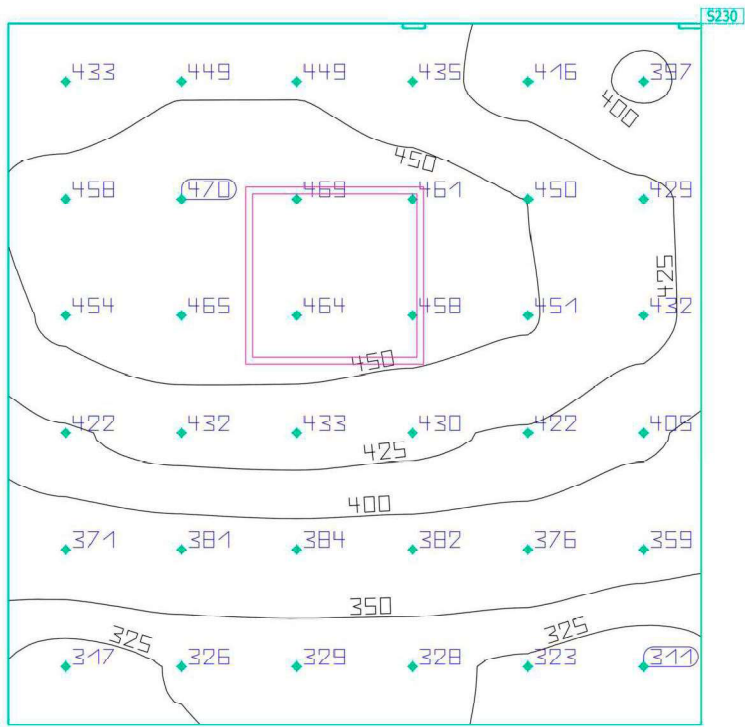
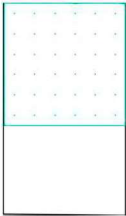


Właściwości	$\bar{E}$	$E_{min.}$	$E_{maks}$	$g_1$	$g_2$	Indeks
3.18 Prostopadłe natężenia oświetlenia Wysokość: 0.000 m	346 lx	156 lx	512 lx	0.45	0.30	S229

Profil użytkowania: Obszary komunikacyjne wewnątrz budynków, Powierzchnie komunikacyjne i korytarze

Budynek 1 · Poddasze · 3.19

3.19

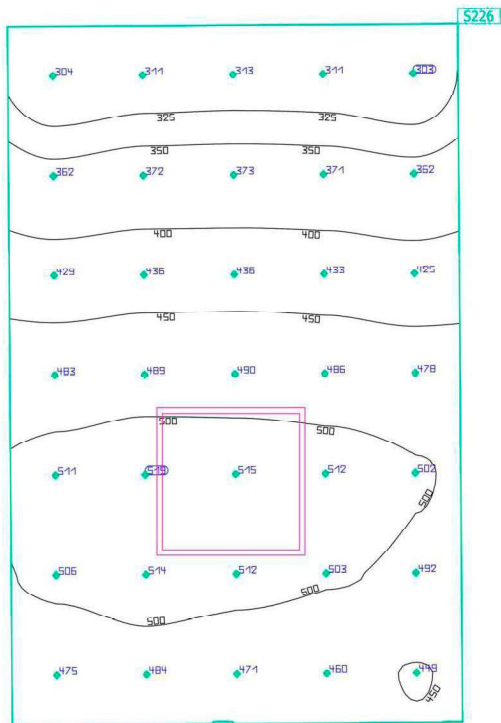


Właściwości	$\bar{E}$	$E_{min.}$	$E_{maks}$	$g_1$	$g_2$	Indeks
3.19	410 lx	311 lx	470 lx	0.76	0.66	S230
Prostopadłe natężenia oświetlenia						
Wysokość: 0.000 m						

Profil użytkowania: Zakres ogólny wewnątrz budynków - pomieszczenia kontrolne, Pomieszczenia instalacji technicznych budynków, pomieszczenia rozdzielcze

Budynek 1 · Poddasze · 3.20

**3.20**

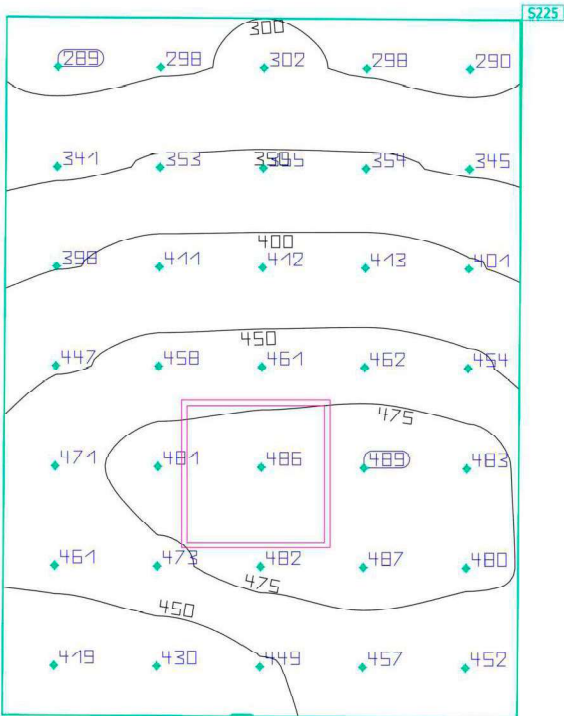


Właściwości	$\bar{E}$	$E_{min.}$	$E_{maks}$	$g_1$	$g_2$	Indeks
3.20 Prostopadłe natężenia oświetlenia Wysokość: 0.000 m	440 lx	303 lx	519 lx	0.69	0.58	S226

Profil użytkowania: Zakres ogólny wewnątrz budynków - pomieszczenia kontrolne, Pomieszczenia instalacji technicznych budynków, pomieszczenia rozdzielcze

Budynek 1 · Poddasze · 3.21

3.21

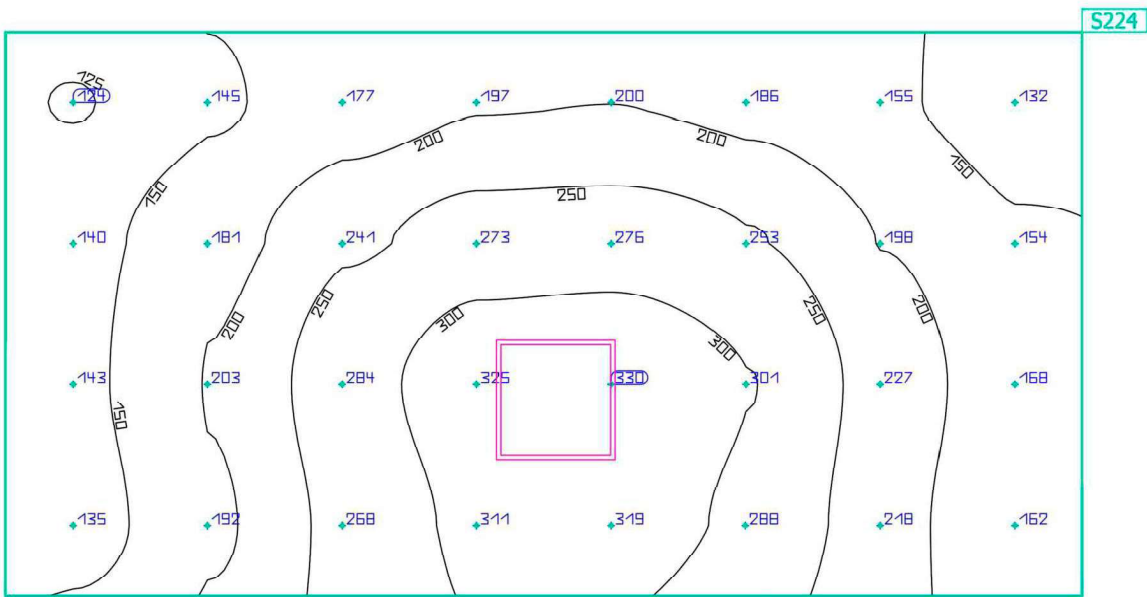
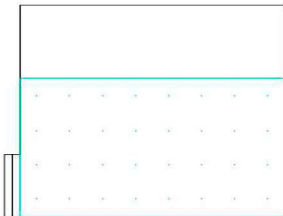


Właściwości	$\bar{E}$	$E_{min.}$	$E_{maks}$	$g_1$	$g_2$	Indeks
3.21	416 lx	289 lx	489 lx	0.69	0.59	S225
Prostopadłe natężenia oświetlenia						
Wysokość: 0.000 m						

Profil użytkowania: Zakres ogólny wewnątrz budynków - pomieszczenia kontrolne, Pomieszczenia instalacji technicznych budynków, pomieszczenia rozdzielcze

Budynek 1 · Poddasze · 3.22

3.22

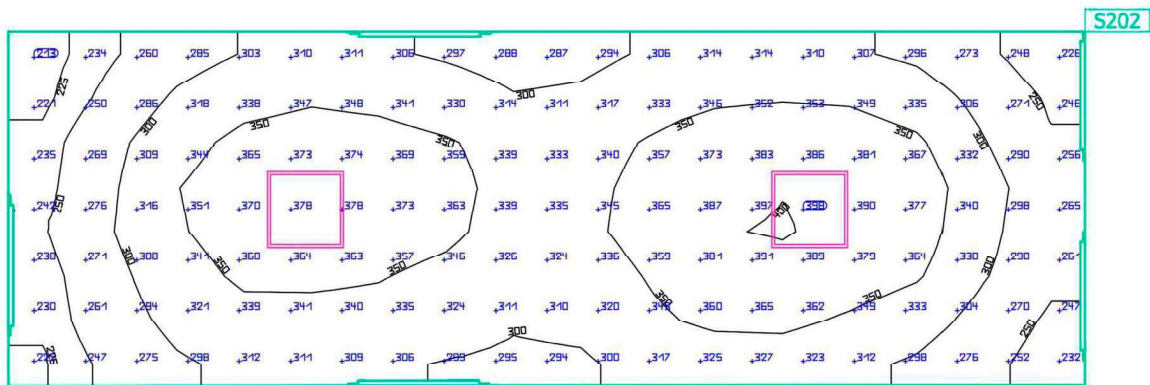


Właściwości	$\bar{E}$	$E_{min.}$	$E_{maks}$	$g_1$	$g_2$	Indeks
3.22	216 lx	124 lx	330 lx	0.57	0.38	S224
Prostopadłe natężenia oświetlenia						
Wysokość: 0.000 m						

Profil użytkowania: Biura, Archiwa

Budynek 1 · Poddasze · 3.23

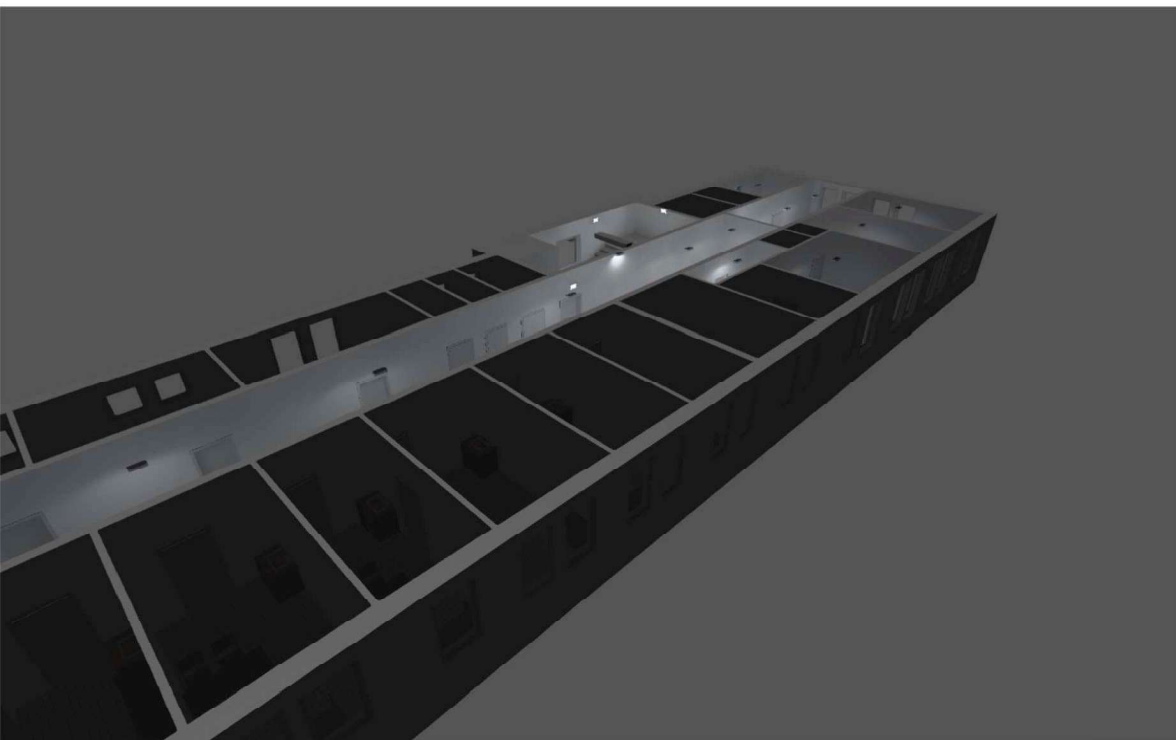
**Płaszczyzna pracy (3.23)**



Właściwości	$\bar{E}$ (Zad.)	$E_{min.}$	$E_{maks}$	$g_1$	$g_2$	Indeks
Płaszczyzna pracy (3.23) Prostopadłe natężenia oświetlenia (adaptacyjne) Wysokość: 0.000 m, Margines: 0.000 m	320 lx (≥ 100 lx) ✓	212 lx	400 lx	0.66	0.53	S202

Profil użytkowania: Obszary komunikacyjne wewnątrz budynków, Powierzchnie komunikacyjne i korytarze





## Ośrodek Zdrowia w Porębie Wielkiej - oświetlenie ewakuacyjne oraz awaryjne

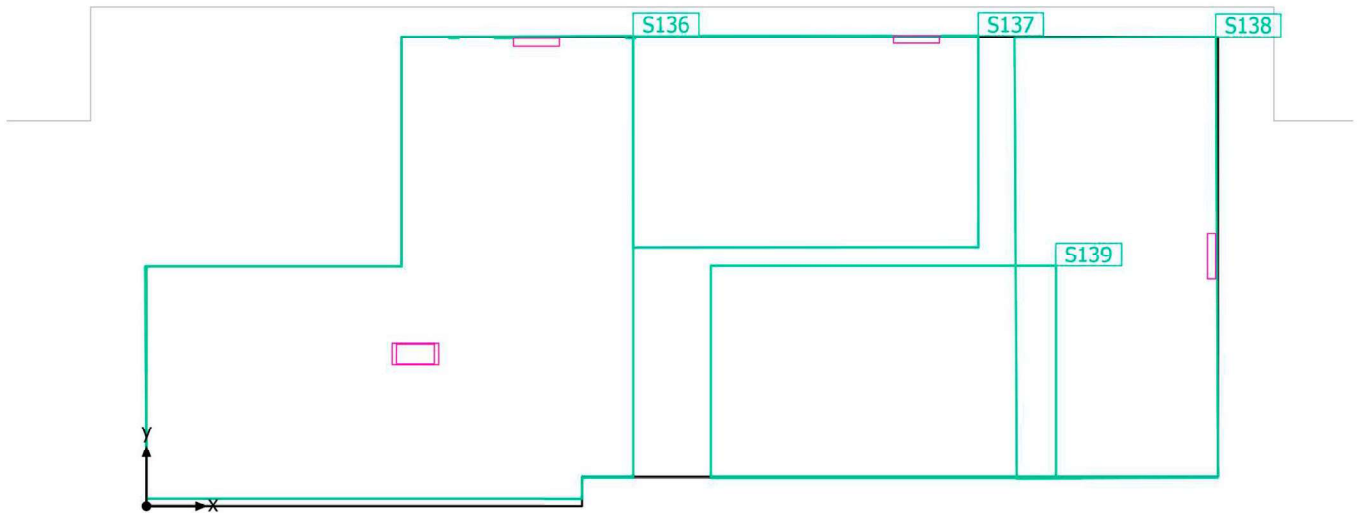
Budynek 1 · Piwnica

## Lista pomieszczeń (Oszacowanie energetyczne)

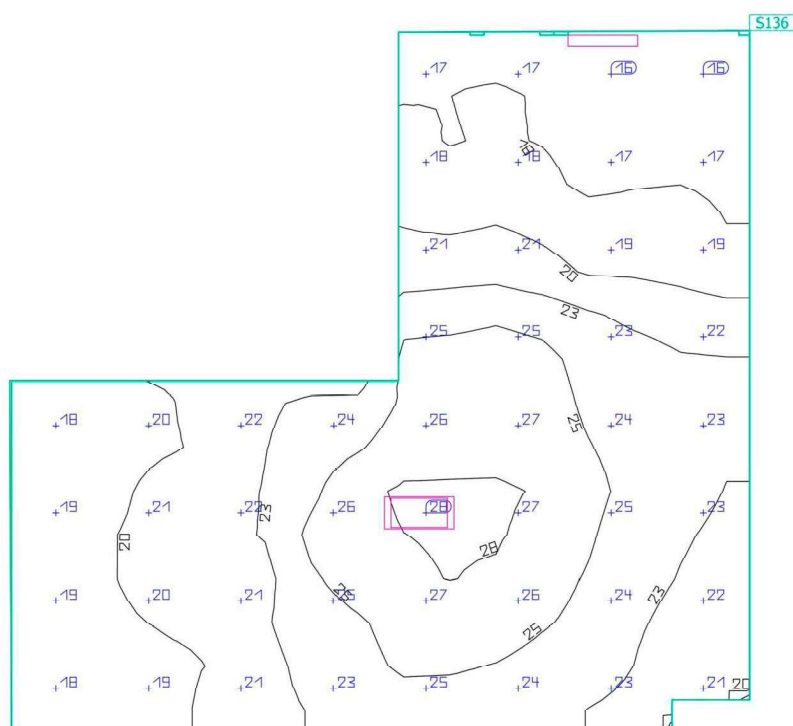
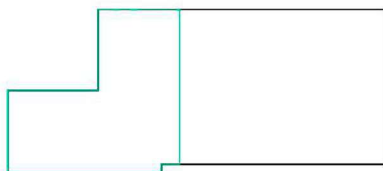


Budynek 1 · Piwnica · 0.01

## Obiekty obliczeniowe



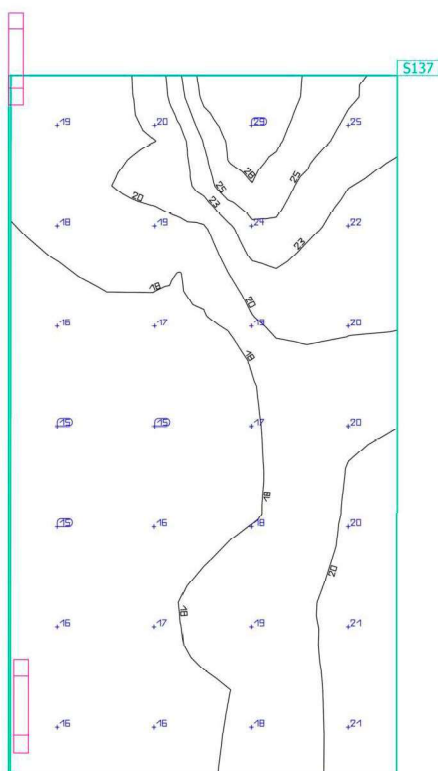
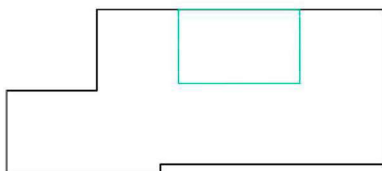
Budynek 1 · Piwnica · 0.01

**0.01-1**

Właściwości	$\bar{E}$	$E_{min.}$	$E_{maks}$	$g_1$	$g_2$	Indeks
0.01-1 Prostopadłe natężenia oświetlenia (adaptacyjne) Wysokość: 0.000 m	21.7 lx	15.3 lx	27.8 lx	0.71	0.55	S136

Profil użytkowania: Obszary komunikacyjne wewnątrz budynków, Schody, schody ruchome, taśmy transportowe

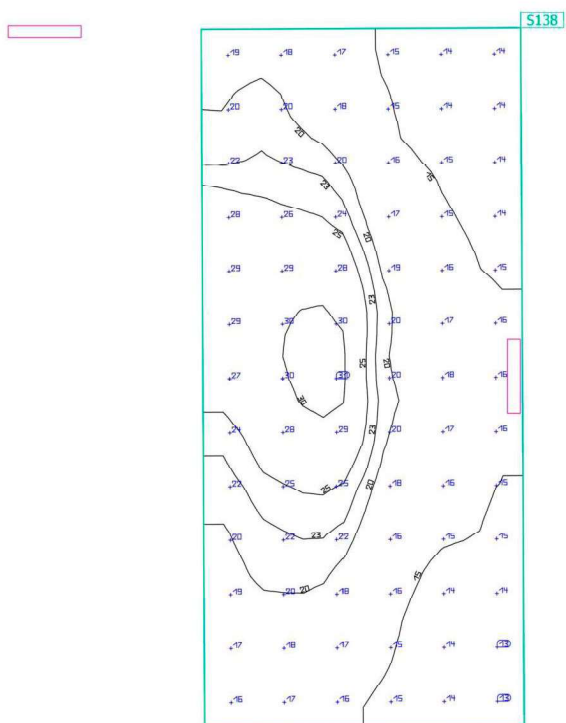
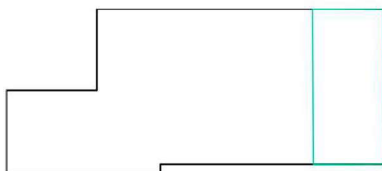
Budynek 1 · Piwnica · 0.01

**0.01-2**

Właściwości	$\bar{E}$	$E_{min.}$	$E_{maks}$	$g_1$	$g_2$	Indeks
0.01-2 Prostopadłe natężenia oświetlenia (adaptacyjne) Wysokość: 0.703 m	18.9 lx	15.0 lx	29.6 lx	0.79	0.51	S137

Profil użytkowania: Obszary komunikacyjne wewnątrz budynków, Schody, schody ruchome, taśmy transportowe

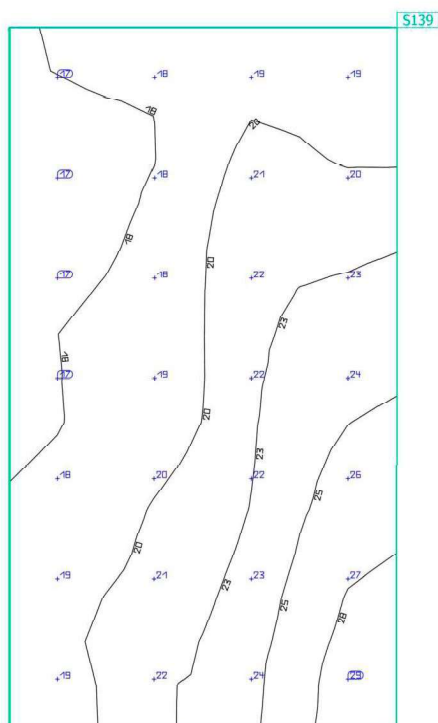
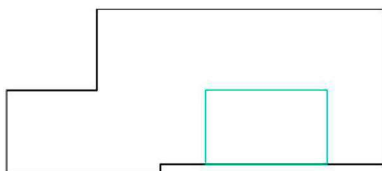
Budynek 1 · Piwnica · 0.01

**0.01-3**

Właściwości	$\bar{E}$	$E_{min.}$	$E_{maks}$	$g_1$	$g_2$	Indeks
0.01-3 Prostopadłe natężenia oświetlenia (adaptacyjne) Wysokość: 1.330 m	19.3 lx	13.1 lx	31.0 lx	0.68	0.42	S138

Profil użytkowania: Obszary komunikacyjne wewnątrz budynków, Schody, schody ruchome, taśmy transportowe

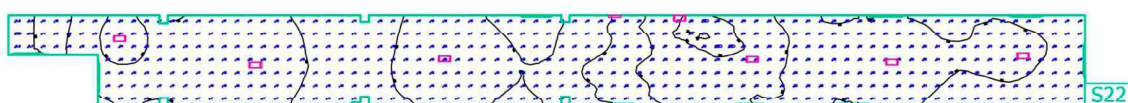
Budynek 1 · Piwnica · 0.01

**0.01-4**

Właściwości	$\bar{E}$	$E_{min.}$	$E_{maks}$	$g_1$	$g_2$	Indeks
0.01-4 Prostopadłe natężenia oświetlenia (adaptacyjne) Wysokość: 2.000 m	20.7 lx	16.5 lx	29.8 lx	0.80	0.55	S139

Profil użytkowania: Obszary komunikacyjne wewnątrz budynków, Schody, schody ruchome, taśmy transportowe

Budynek 1 · Piwnica · 0.02

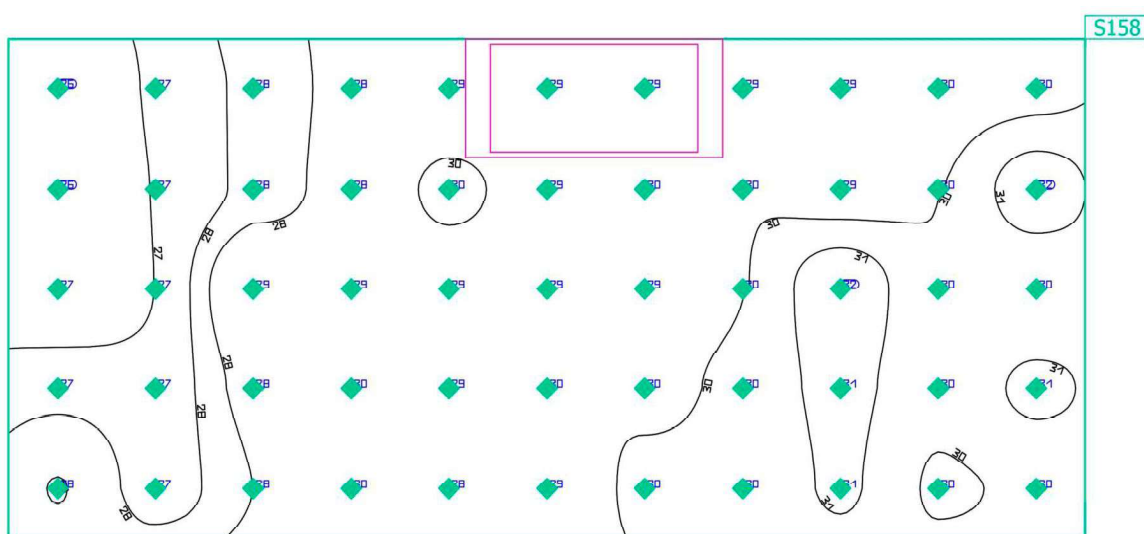
**Płaszczyzna pracy (0.02)**

Właściwości	$\bar{E}$ (Zad.)	$E_{min.}$	$E_{maks}$	$g_1$	$g_2$	Indeks
Płaszczyzna pracy (0.02)	19.4 lx	8.83 lx	31.4 lx	0.46	0.28	S22
Prostopadłe natężenia oświetlenia (adaptacyjne)	$\geq 1.00$ lx					
Wysokość: 0.000 m, Margines: 0.000 m	✓					

Profil użytkowania: Obszary komunikacyjne wewnątrz budynków, Powierzchnie komunikacyjne i korytarze



Budynek 1 · Piwnica · 0.02

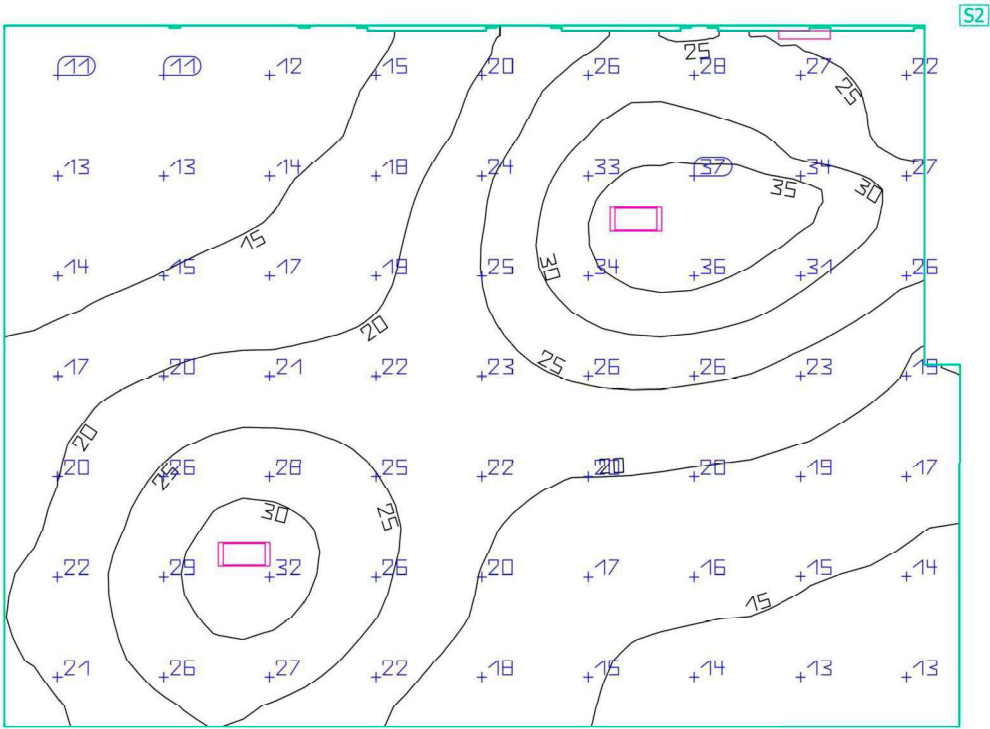
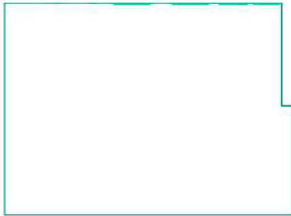
**Hydrant**

Właściwości	$\bar{E}$	$E_{min.}$	$E_{maks}$	$g_1$	$g_2$	Indeks
Hydrant	29.1 lx	26.2 lx	31.9 lx	0.90	0.82	S158
Prostopadłe natężenia oświetlenia						
Wysokość: 0.000 m						

Profil użytkowania: Obszary komunikacyjne wewnątrz budynków, Powierzchnie komunikacyjne i korytarze

Budynek 1 · Piwnica · 0.18

Płaszczyzna pracy (0.18)



Właściwości	$\bar{E}$ (Zad.)	$E_{min.}$	$E_{maks}$	$g_1$	$g_2$	Indeks
Płaszczyzna pracy (0.18)	21.4 lx	10.7 lx	39.8 lx	0.50	0.27	S2
Prostopadłe natężenia oświetlenia (adaptacyjne)	(≥ 1.00 lx)					
Wysokość: 0.800 m, Margines: 0.000 m	✓					

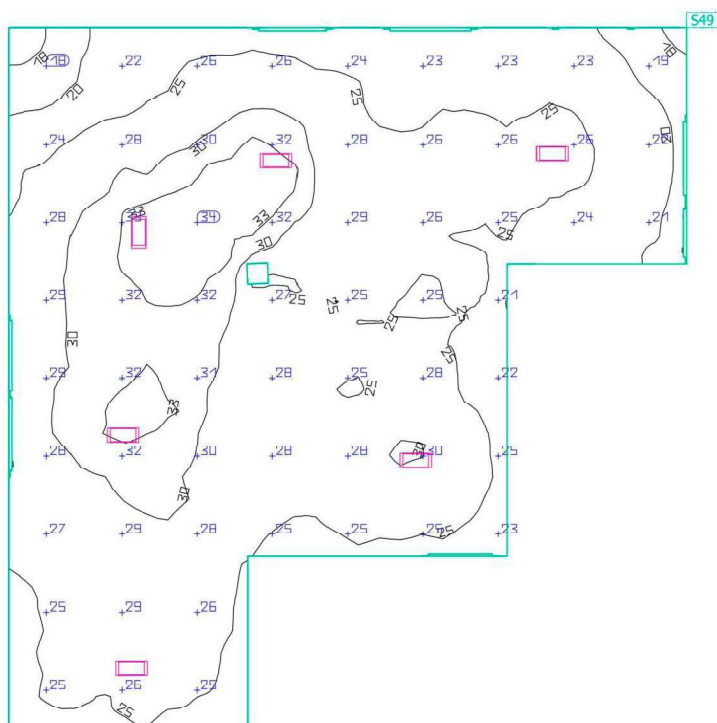
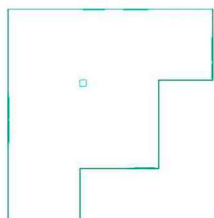
Profil użytkowania: Instytucje opieki zdrowotnej - pomieszczenia do diagnostyki obrazowej, Oświetlenie ogólne

Budynek 1 · Parter

## Lista pomieszczeń (Oszacowanie energetyczne)



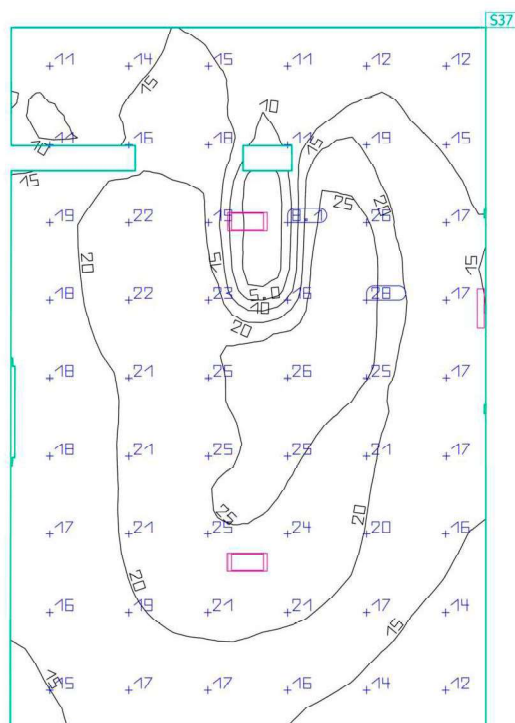
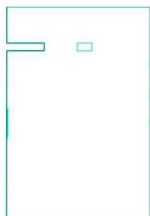
Budynek 1 · Parter · 1.01

**Płaszczyzna pracy (1.01)**

Właściwości	$\bar{E}$ (Zad.)	$E_{min.}$	$E_{maks}$	$g_1$	$g_2$	Indeks
Płaszczyzna pracy (1.01) Prostopadłe natężenia oświetlenia (adaptacyjne) Wysokość: 0.800 m, Margines: 0.000 m	26.7 lx ( $\geq 1.00$ lx) ✓	16.6 lx	34.5 lx	0.62	0.48	S49

Profil użytkowania: Instytucje opieki zdrowotnej - pomieszczenia wielofunkcyjne, Poczekalnie

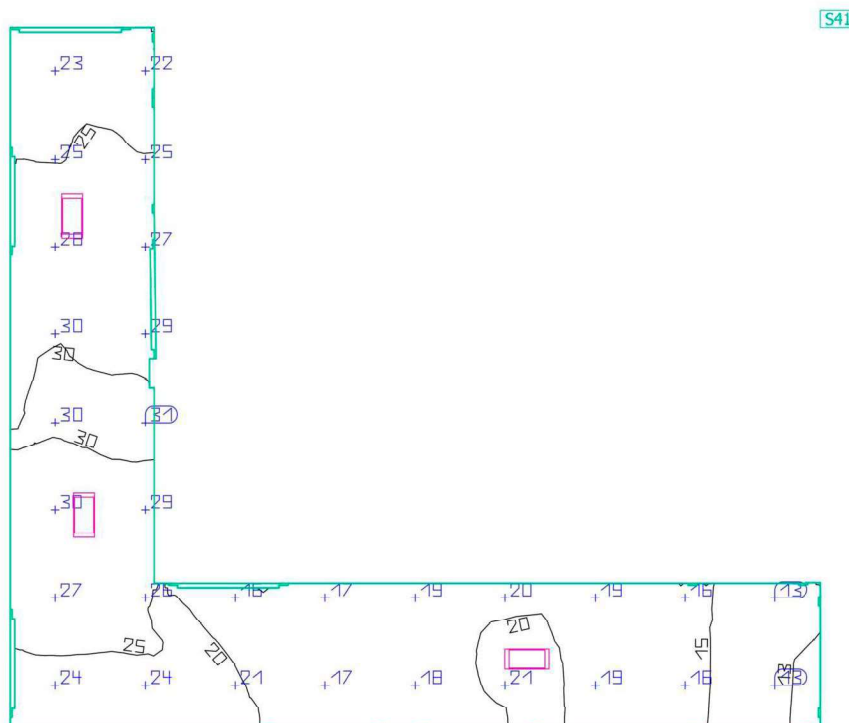
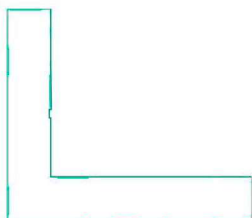
Budynek 1 · Parter · 1.02

**Płaszczyzna pracy (1.02)**

Właściwości	$\bar{E}$ (Zad.)	$E_{min.}$	$E_{maks}$	$g_1$	$g_2$	Indeks
Płaszczyzna pracy (1.02)	18.1 lx	1.57 lx	28.8 lx	0.087	0.055	S37
Prostopadłe natężenia oświetlenia (adaptacyjne)	( $\geq 1.00$ lx)					
Wysokość: 0.800 m, Margines: 0.000 m	✓					

Profil użytkowania: Instytucje opieki zdrowotnej - laboratoria i apteki, Oświetlenie ogólne

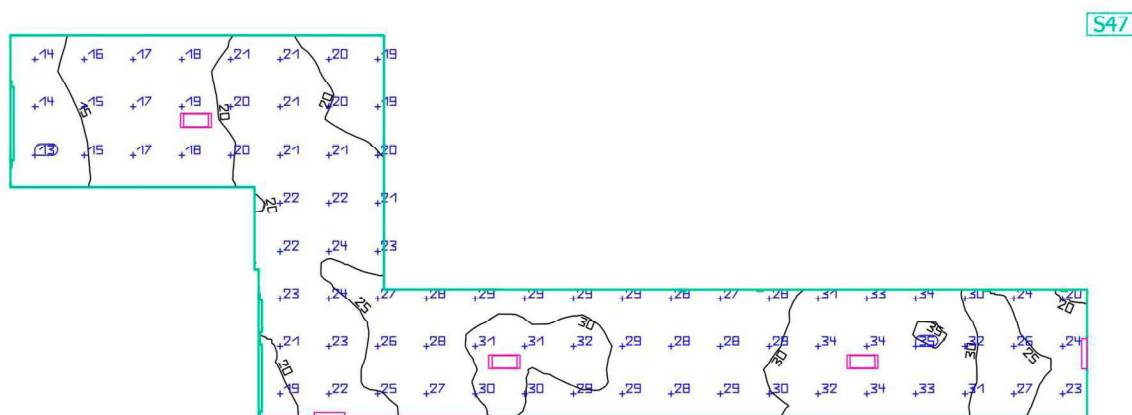
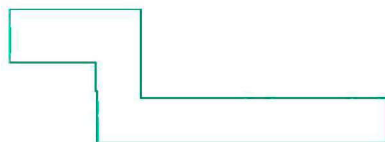
Budynek 1 · Parter · 1.08

**Płaszczyzna pracy (1.08)**

Właściwości	$\bar{E}$ (Zad.)	$E_{min.}$	$E_{maks}$	$g_1$	$g_2$	Indeks
Płaszczyzna pracy (1.08)	22.5 lx	12.2 lx	31.4 lx	0.54	0.39	S41
Prostopadłe natężenia oświetlenia (adaptacyjne)	( $\geq 1.00$ lx)					
Wysokość: 0.000 m, Margines: 0.000 m	✓					

Profil użytkowania: Obszary komunikacyjne wewnątrz budynków, Powierzchnie komunikacyjne i korytarze

Budynek 1 · Parter · 1.15

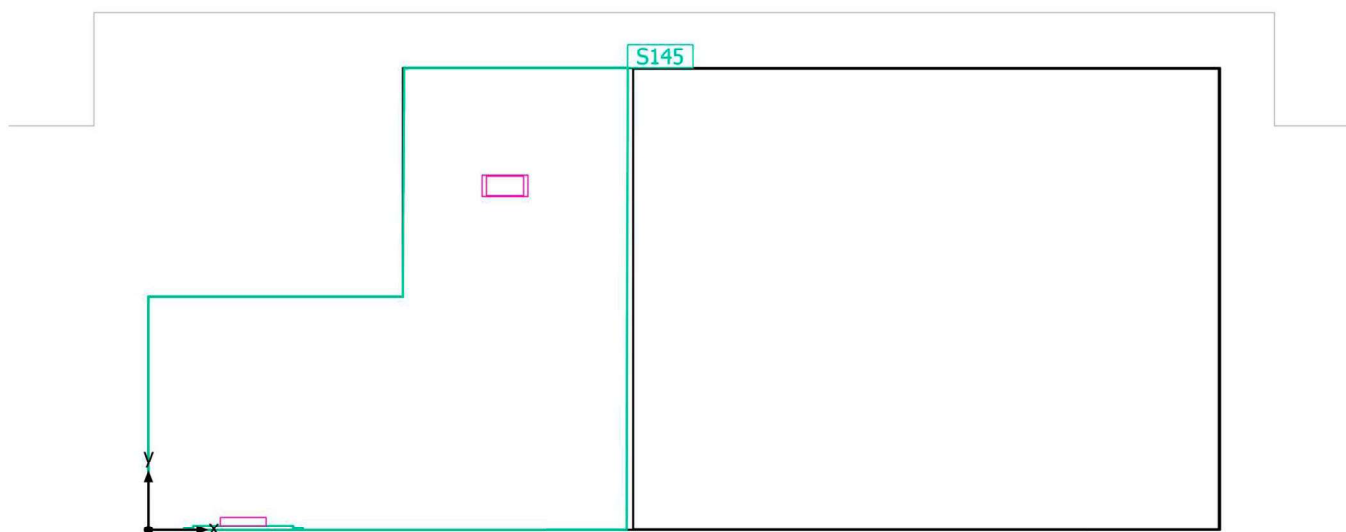
**Płaszczyzna pracy (1.15)**

Właściwości	$\bar{E}$ (Zad.)	$E_{min.}$	$E_{maks}$	$g_1$	$g_2$	Indeks
Płaszczyzna pracy (1.15)	24.7 lx	12.7 lx	35.7 lx	0.51	0.36	S47
Prostopadłe natężenia oświetlenia (adaptacyjne)	$\geq 1.00$ lx					
Wysokość: 0.000 m, Margines: 0.000 m	✓					

Profil użytkowania: Obszary komunikacyjne wewnątrz budynków, Powierzchnie komunikacyjne i korytarze

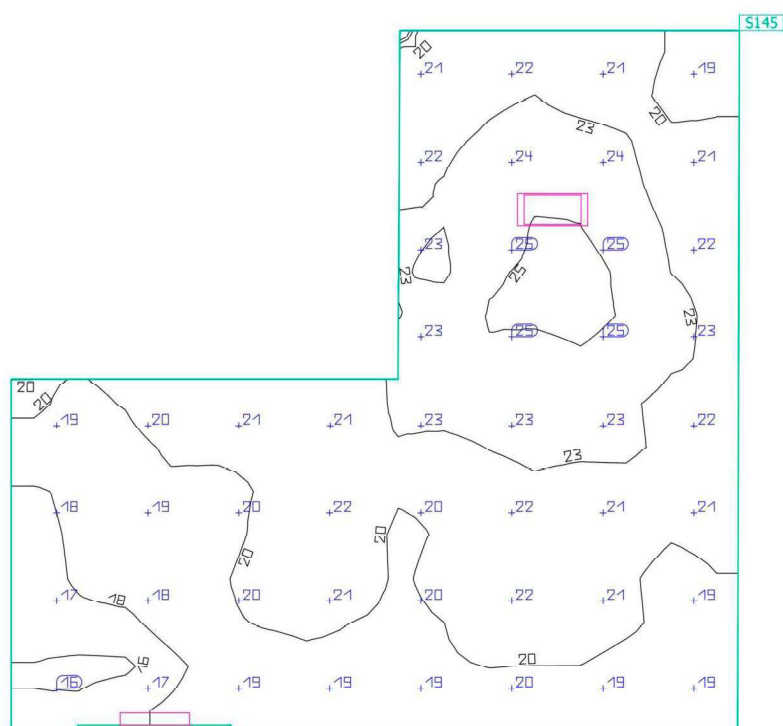
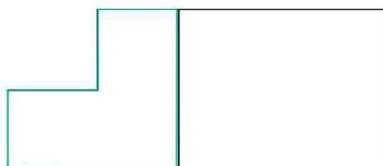
Budynek 1 · Parter · 1.22

## Obiekty obliczeniowe





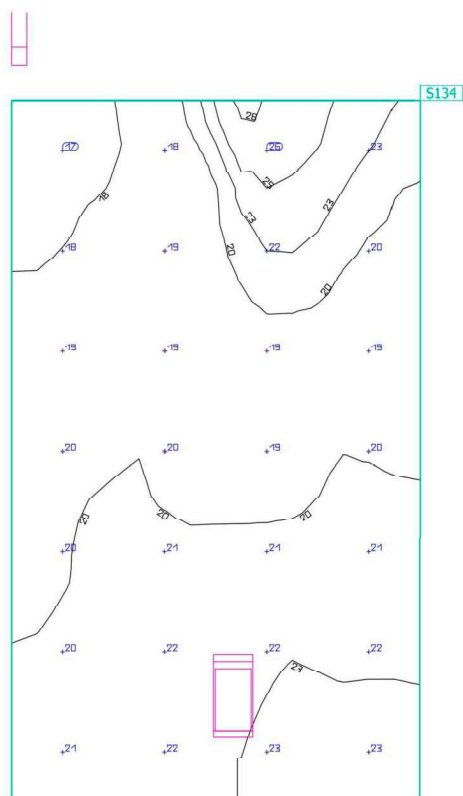
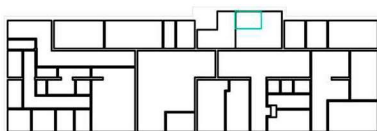
Budynek 1 · Parter · 1.22

**1.22-1**

Właściwości	$\bar{E}$	$E_{min.}$	$E_{maks}$	$g_1$	$g_2$	Indeks
1.22-1 Prostopadłe natężenia oświetlenia (adaptacyjne) Wysokość: 0.000 m	20.9 lx	15.9 lx	25.4 lx	0.76	0.63	S145

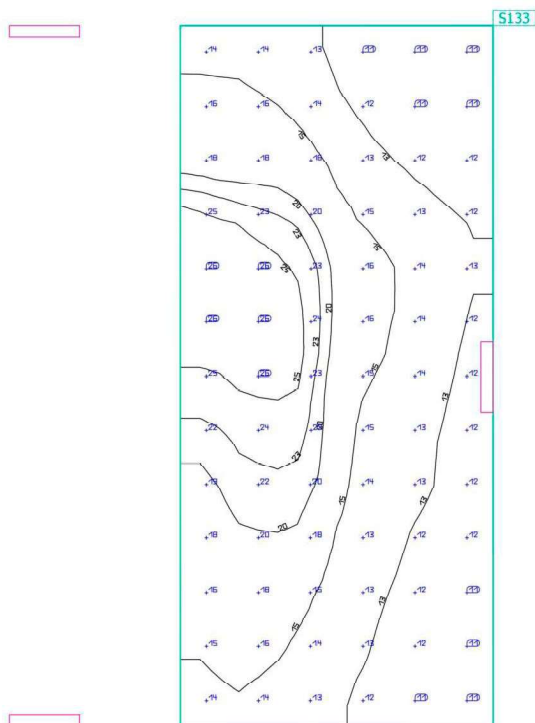
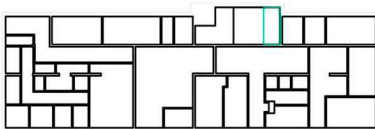
Profil użytkowania: Obszary komunikacyjne wewnątrz budynków, Schody, schody ruchome, taśmy transportowe

Budynek 1 · Parter

**1.22-2**

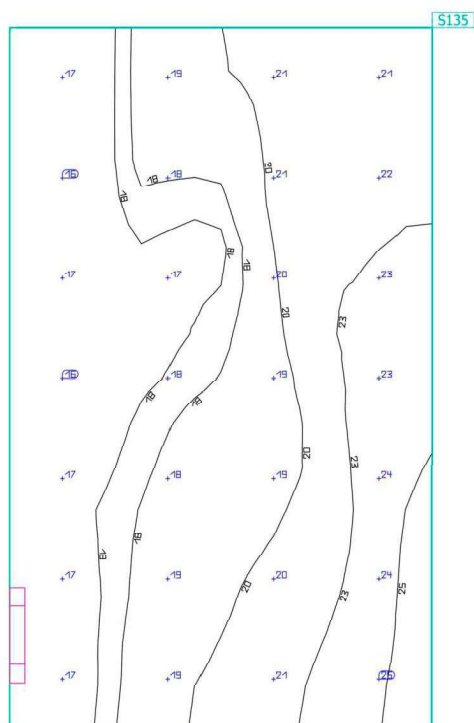
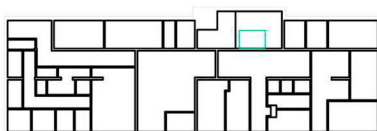
Właściwości	$\bar{E}$	$E_{min.}$	$E_{maks}$	$g_1$	$g_2$	Indeks
1.22-2	20.5 lx	16.6 lx	27.6 lx	0.81	0.60	S134
Prostopadłe natężenia oświetlenia (adaptacyjne)						
Wysokość: 0.885 m						

Budynek 1 · Parter

**1.22-3**

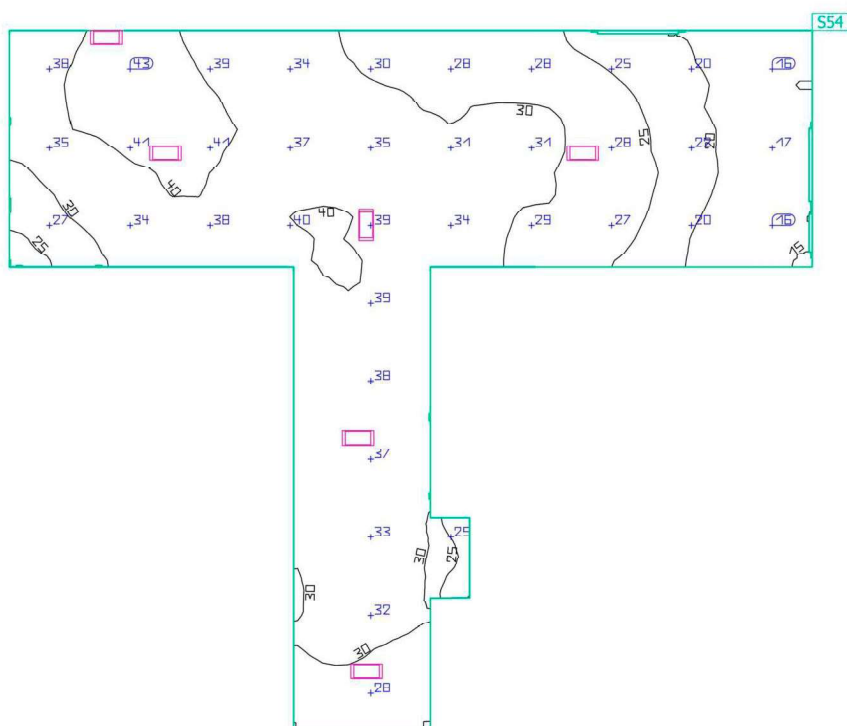
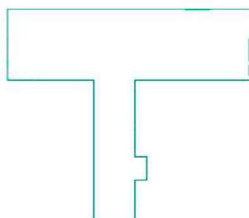
Właściwości	$\bar{E}$	$E_{min.}$	$E_{maks}$	$g_1$	$g_2$	Indeks
1.22-3 Prostopadłe natężenia oświetlenia (adaptacyjne) Wysokość: 1.565 m	16.0 lx	10.8 lx	26.7 lx	0.68	0.40	S133

Budynek 1 · Parter

**1.22-4**

Właściwości	$\bar{E}$	$E_{min.}$	$E_{maks}$	$g_1$	$g_2$	Indeks
1.22-4 Prostopadłe natężenia oświetlenia (adaptacyjne) Wysokość: 2.438 m	19.6 lx	16.2 lx	25.8 lx	0.83	0.63	S135

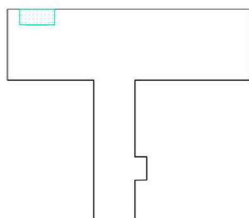
Budynek 1 · Parter · 1.25

**Płaszczyzna pracy (1.25)**

Właściwości	$\bar{E}$ (Zad.)	$E_{min.}$	$E_{maks}$	$g_1$	$g_2$	Indeks
Płaszczyzna pracy (1.25)	31.3 lx	14.9 lx	42.9 lx	0.48	0.35	S54
Prostopadłe natężenia oświetlenia (adaptacyjne)	$\geq 1.00$ lx					
Wysokość: 0.800 m, Margines: 0.000 m	✓					

Profil użytkowania: Instytucje opieki zdrowotnej - pomieszczenia wielofunkcyjne, Poczekałnie

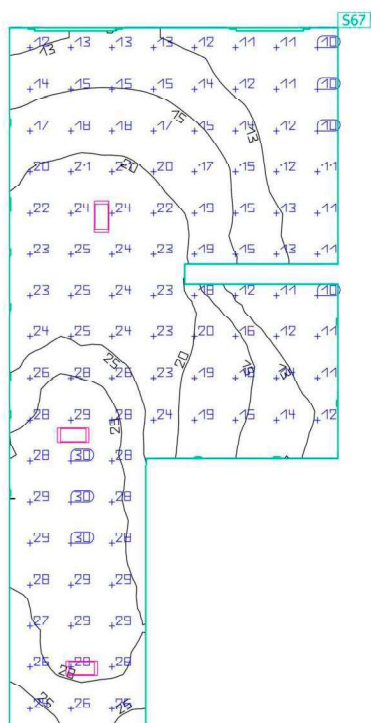
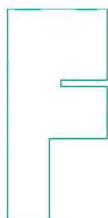
Budynek 1 · Parter · 1.25

**Hydrant**

Właściwości	$\bar{E}$	$E_{min.}$	$E_{maks}$	$g_1$	$g_2$	Indeks
Hydrant	33.6 lx	31.7 lx	35.8 lx	0.94	0.89	S159
Prostopadłe natężenia oświetlenia						
Wysokość: 0.000 m						

Profil użytkowania: Instytucje opieki zdrowotnej - pomieszczenia wielofunkcyjne, Poczekalnie

Budynek 1 · Parter · 1.32

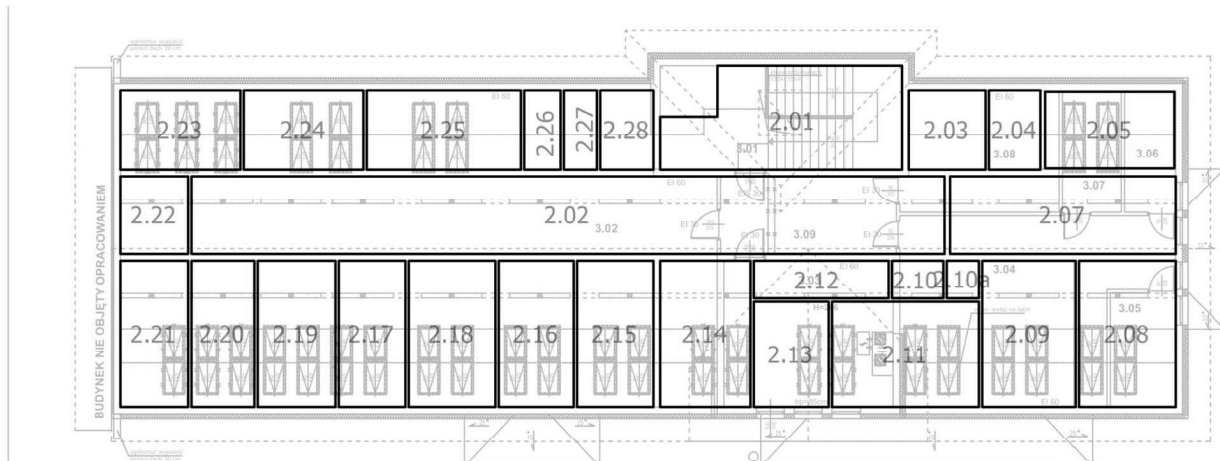
**Płaszczyzna pracy (1.32)**

Właściwości	$\bar{E}$ (Zad.)	$E_{min.}$	$E_{maks}$	$g_1$	$g_2$	Indeks
Płaszczyzna pracy (1.32) Prostopadłe natężenia oświetlenia (adaptacyjne) Wysokość: 0.800 m, Margines: 0.000 m	19.8 lx ( $\geq 1.00$ lx) ✓	10.1 lx	29.7 lx	0.51	0.34	S67

Profil użytkowania: Instytucje opieki zdrowotnej - pomieszczenia wielofunkcyjne, Poczekałnie

Budynek 1 · Piętro

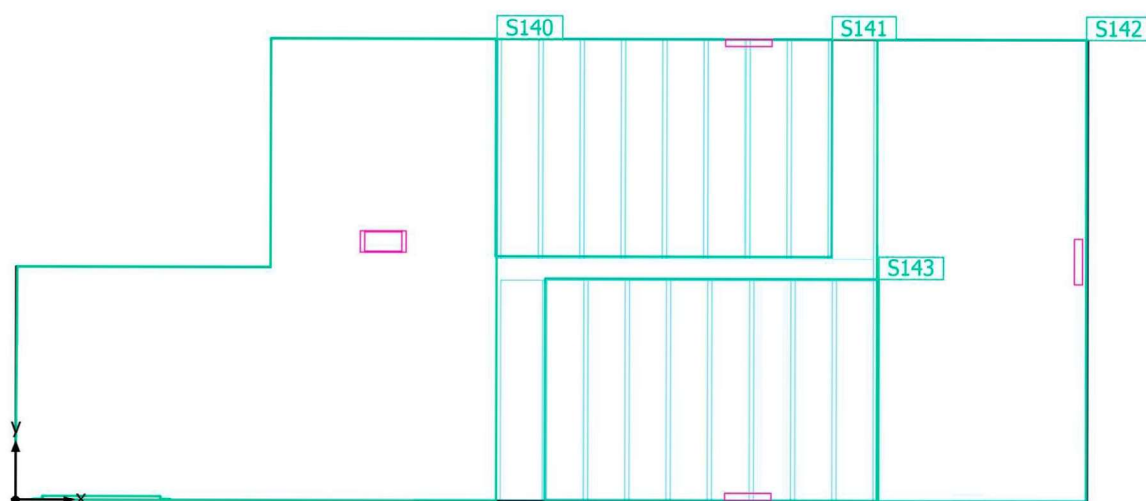
## Lista pomieszczeń (Oszacowanie energetyczne)





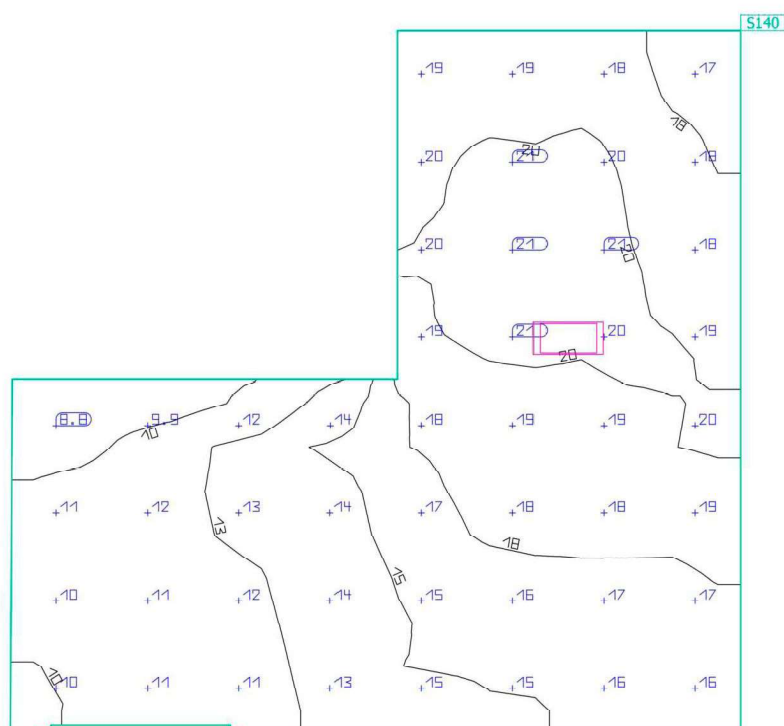
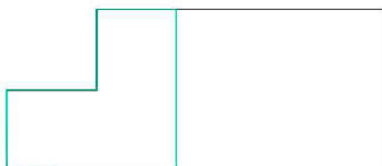
Budynek 1 · Piętro · 2.01

## Podsumowanie



## Budynek 1 · Piętro · 2.01

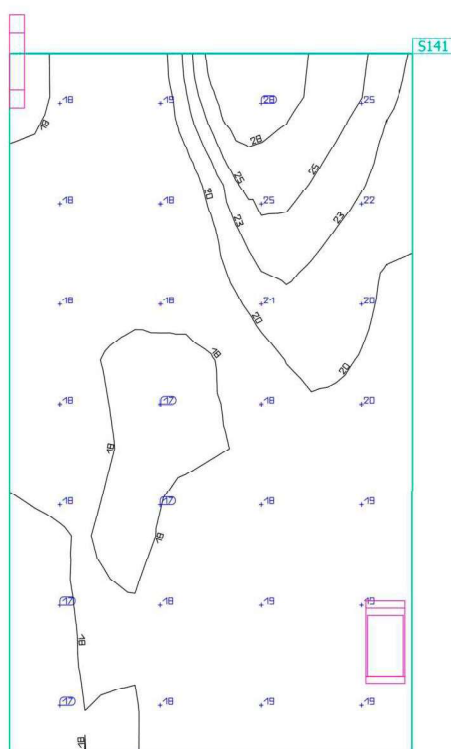
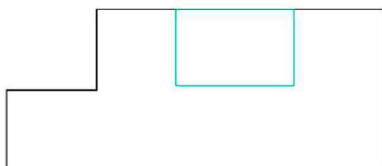
**2.01-1**



Właściwości	$E$	$E_{min.}$	$E_{maks}$	$g_1$	$g_2$	Indeks
2.01-1 Prostopadłe natężenia oświetlenia (adaptacyjne) Wysokość: 0.000 m	16.0 lx	8.75 lx	21.3 lx	0.55	0.41	S140

Profil użytkowania: Obszary komunikacyjne wewnątrz budynków, Schody, schody ruchome, taśmy transportowe

Budynek 1 · Piętro · 2.01

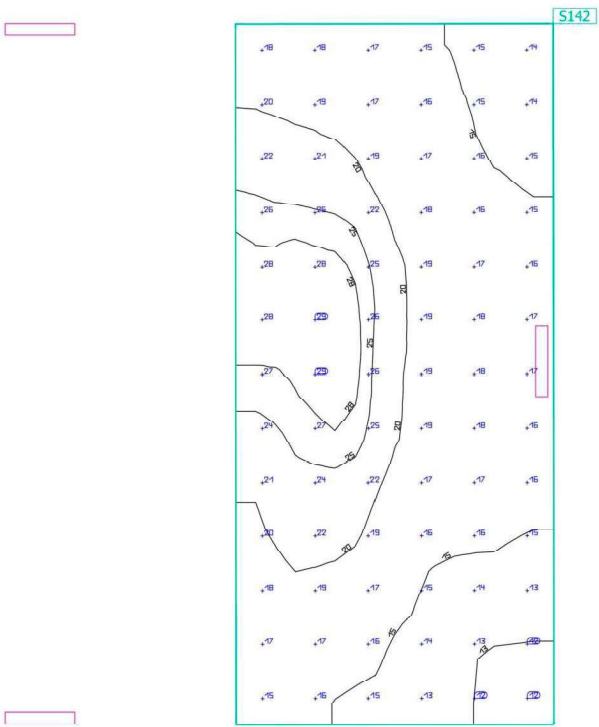
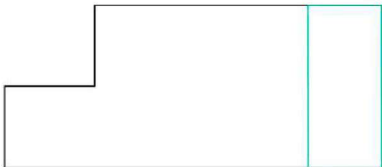
**2.01-2**

Właściwości	$\bar{E}$	$E_{min.}$	$E_{maks}$	$g_1$	$g_2$	Indeks
2.01-2 Prostopadłe natężenia oświetlenia (adaptacyjne) Wysokość: 0.886 m	19.4 lx	16.7 lx	28.9 lx	0.86	0.58	S141

Profil użytkowania: Obszary komunikacyjne wewnątrz budynków, Schody, schody ruchome, taśmy transportowe

Budynek 1 · Piętro · 2.01

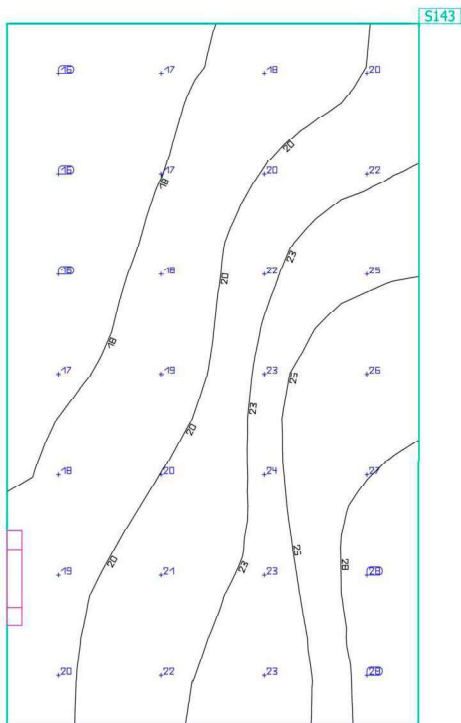
2.01-3



Właściwości	$\bar{E}$	$E_{min.}$	$E_{maks}$	$g_1$	$g_2$	Indeks
2.01-3 Prostopadłe natężenia oświetlenia (adaptacyjne) Wysokość: 1.565 m	18.7 lx	12.0 lx	29.0 lx	0.64	0.41	S142

Profil użytkowania: Obszary komunikacyjne wewnątrz budynków, Schody, schody ruchome, taśmy transportowe

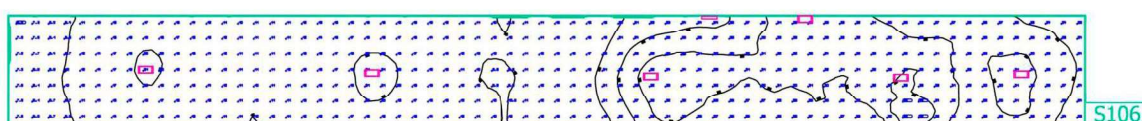
Budynek 1 · Piętro · 2.01  
**2.01-4**



Właściwości	$\bar{E}$	$E_{min.}$	$E_{maks}$	$g_1$	$g_2$	Indeks
2.01-4 Prostopadłe natężenia oświetlenia (adaptacyjne) Wysokość: 2.448 m	21.0 lx	15.5 lx	29.3 lx	0.74	0.53	S143

Profil użytkowania: Obszary komunikacyjne wewnątrz budynków, Schody, schody ruchome, taśmy transportowe

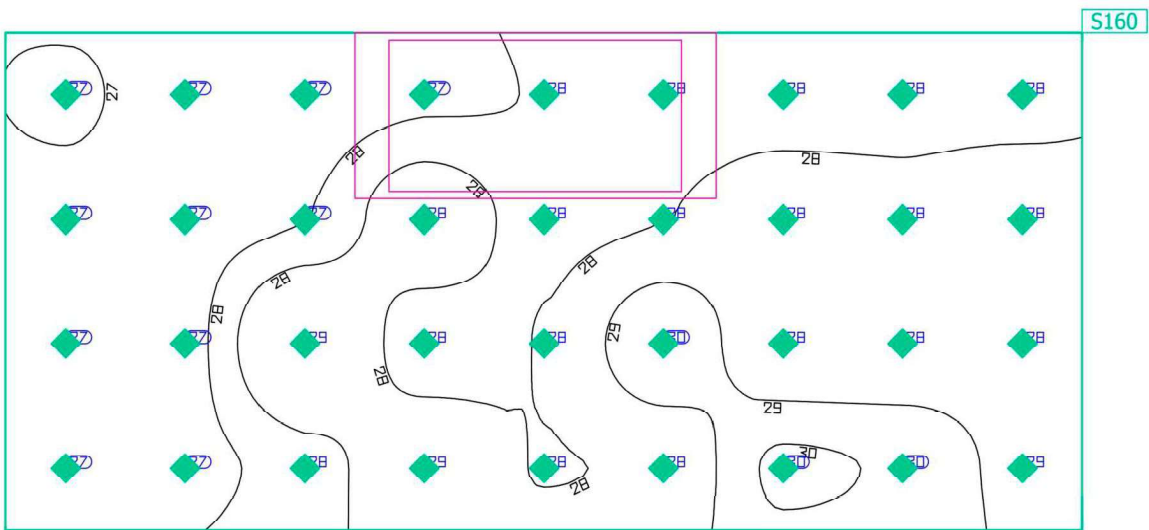
Budynek 1 · Piętro · 2.02

**Płaszczyzna pracy (2.02)**

Właściwości	$\bar{E}$ (Zad.)	$E_{min.}$	$E_{maks}$	$g_1$	$g_2$	Indeks
Płaszczyzna pracy (2.02)	20.6 lx	6.70 lx	36.5 lx	0.33	0.18	S106
Prostopadłe natężenia oświetlenia (adaptacyjne)	$\geq 1.00$ lx					
Wysokość: 0.800 m, Margines: 0.000 m	✓					

Profil użytkowania: Instytucje opieki zdrowotnej - pomieszczenia wielofunkcyjne, Pomieszczenia przebywania dziennego

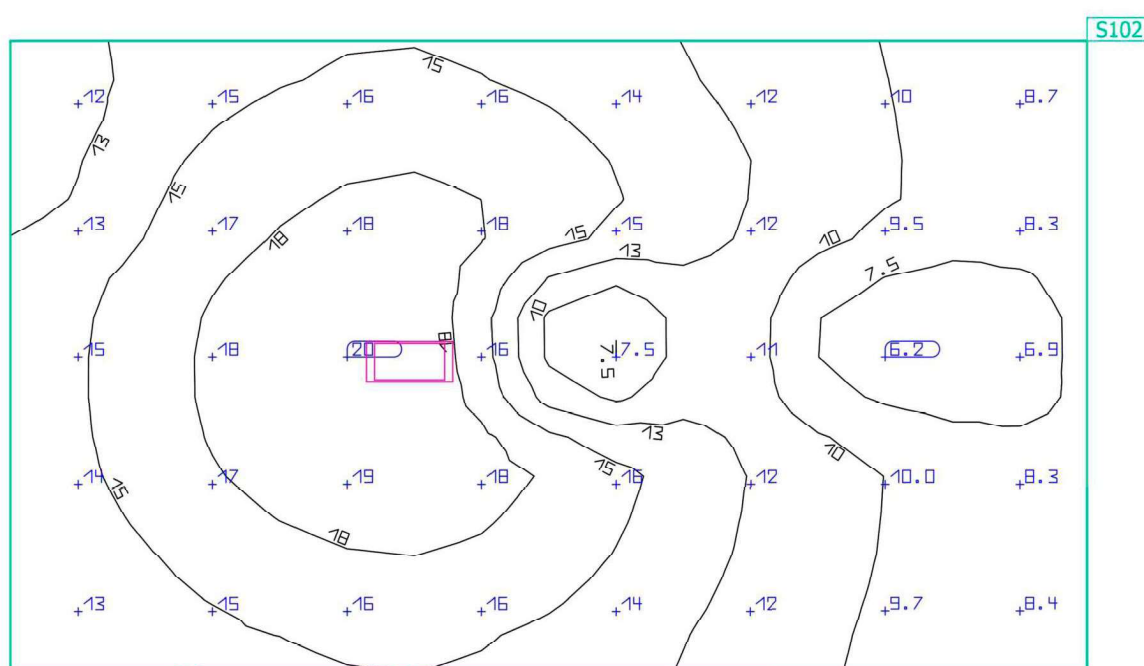
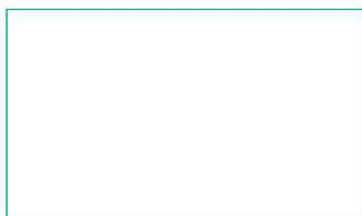
Budynek 1 · Piętro · 2.02  
**Hydrant**



Właściwości	$\bar{E}$	$E_{min.}$	$E_{maks}$	$g_1$	$g_2$	Indeks
Hydrant	28.0 lx	26.9 lx	30.2 lx	0.96	0.89	S160
Prostopadłe natężenia oświetlenia						
Wysokość: 0.000 m						

Profil użytkowania: Instytucje opieki zdrowotnej - pomieszczenia wielofunkcyjne, Pomieszczenia przebywania dziennego

Budynek 1 · Piętro · 2.05

**Płaszczyzna pracy (2.05)**

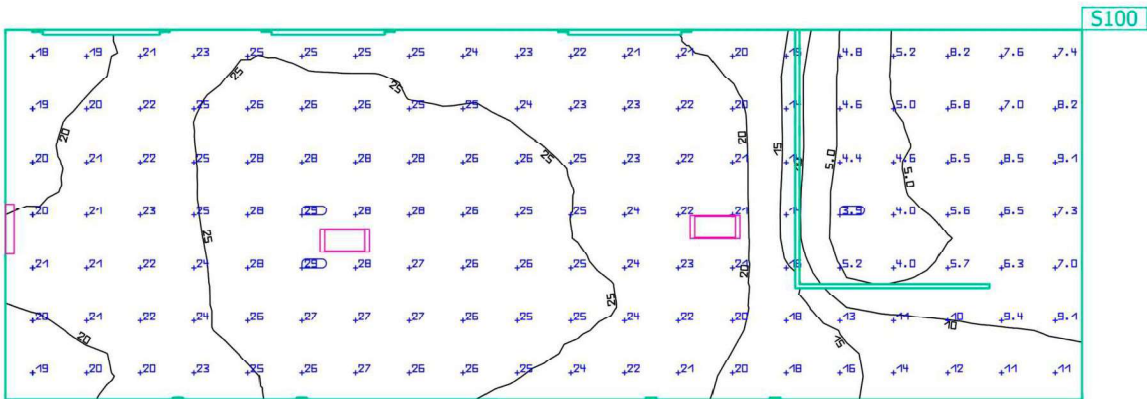
Właściwości	$\bar{E}$ (Zad.)	$E_{min.}$	$E_{maks}$	$g_1$	$g_2$	Indeks
Płaszczyzna pracy (2.05)	13.3 lx	6.06 lx	19.8 lx	0.46	0.31	S102
Prostopadłe natężenia oświetlenia (adaptacyjne)	$\geq 1.00$ lx					
Wysokość: 0.800 m, Margines: 0.000 m	✓					

Profil użytkownika: Instytucje opieki zdrowotnej - gabinety zabiegowe dentystyczne, Oświetlenie ogólne



Budynek 1 · Piętro · 2.07

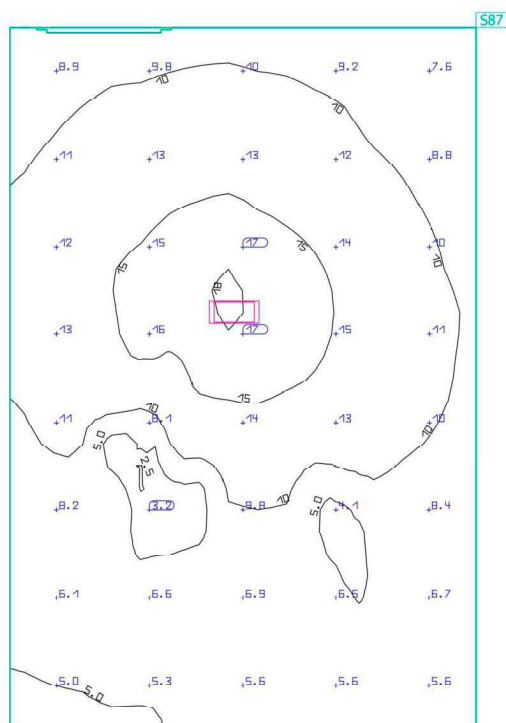
Płaszczyzna pracy (2.07)



Właściwości	$\bar{E}$ (Zad.)	$E_{min.}$	$E_{maks}$	$g_1$	$g_2$	Indeks
Płaszczyzna pracy (2.07) Prostopadłe natężenia oświetlenia (adaptacyjne) Wysokość: 0.000 m, Margines: 0.000 m	19.4 lx (≥ 1.00 lx) ✓	2.80 lx	29.8 lx	0.14	0.094	S100

Profil użytkowania: Obszary komunikacyjne wewnątrz budynków, Powierzchnie komunikacyjne i korytarze

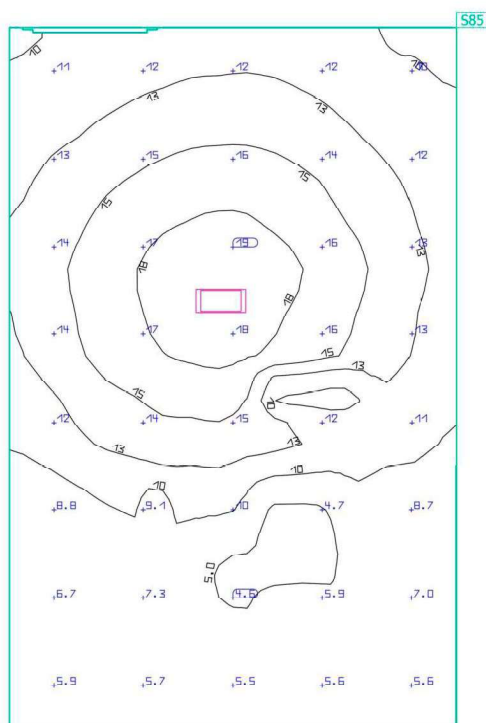
Budynek 1 · Piętro · 2.08

**Płaszczyzna pracy (2.08)**

Właściwości	$\bar{E}$ (Zad.)	$E_{min.}$	$E_{maks}$	$g_1$	$g_2$	Indeks
Płaszczyzna pracy (2.08)	9.85 lx	2.40 lx	17.7 lx	0.24	0.14	S87
Prostopadłe natężenia oświetlenia (adaptacyjne)	( $\geq 1.00$ lx)					
Wysokość: 0.850 m, Margines: 0.000 m	✓					

Profil użytkownika: Instytucje opieki zdrowotnej - gabinety zabiegowe dentystyczne, Oświetlenie ogólne

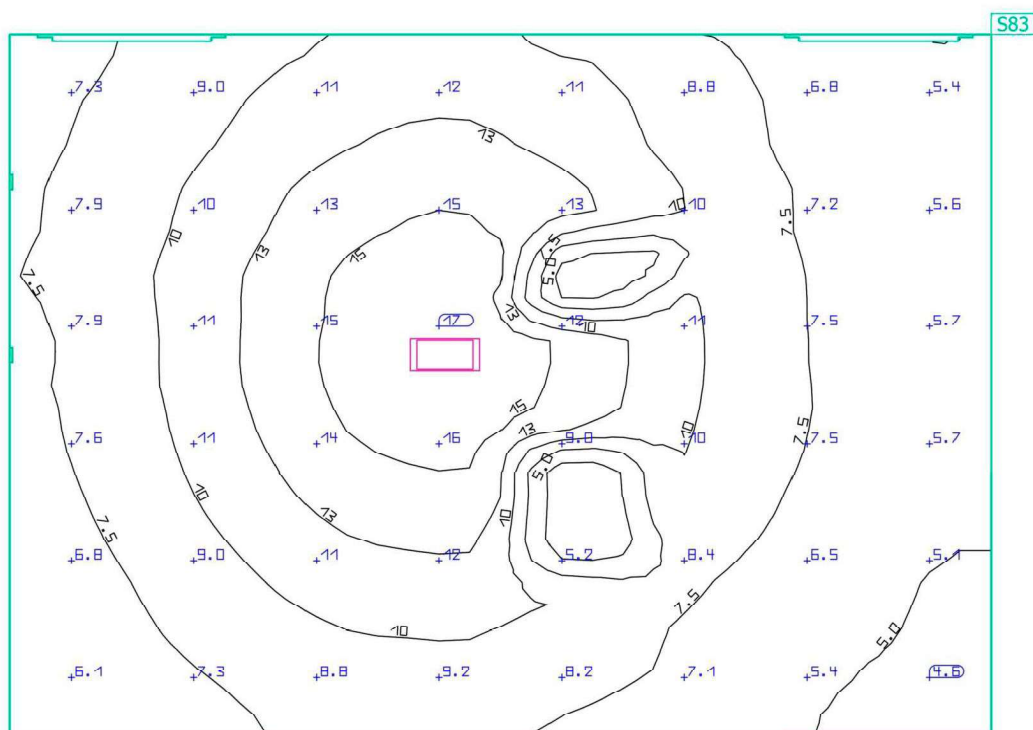
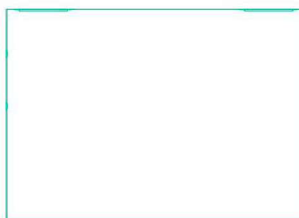
Budynek 1 · Piętro · 2.09

**Płaszczyzna pracy (2.09)**

Właściwości	$\bar{E}$ (Zad.)	$E_{min.}$	$E_{maks}$	$g_1$	$g_2$	Indeks
Płaszczyzna pracy (2.09)	11.2 lx	3.11 lx	19.0 lx	0.28	0.16	S85
Prostopadłe natężenia oświetlenia (adaptacyjne)	( $\geq 1.00$ lx)					
Wysokość: 0.850 m, Margines: 0.000 m	✓					

Profil użytkowania: Instytucje opieki zdrowotnej - gabinety zabiegowe dentystyczne, Oświetlenie ogólne

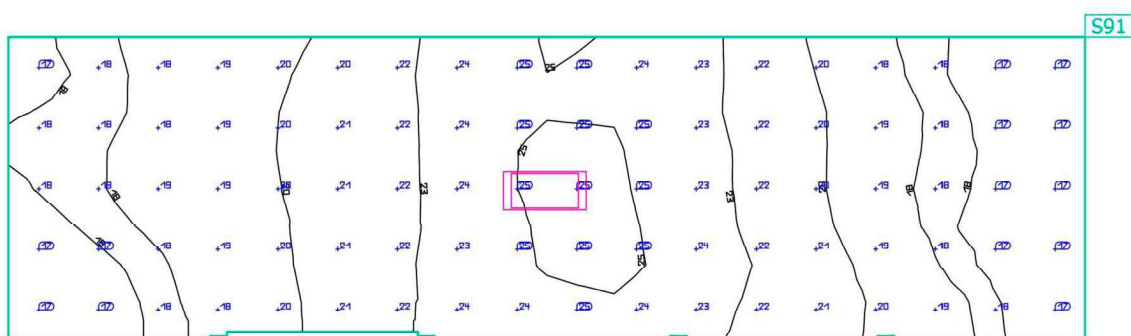
Budynek 1 · Piętro · 2.11

**Płaszczyzna pracy (2.11)**

Właściwości	$\bar{E}$ (Zad.)	$E_{min.}$	$E_{maks}$	$g_1$	$g_2$	Indeks
Płaszczyzna pracy (2.11)	9.13 lx	3.25 lx	16.9 lx	0.36	0.19	S83
Prostopadłe natężenia oświetlenia (adaptacyjne)	$\geq 1.00$ lx					
Wysokość: 0.850 m, Margines: 0.000 m	✓					

Profil użytkowania: Instytucje opieki zdrowotnej - gabinety lekarskie (ogólnie), Oświetlenie ogólne

Budynek 1 · Piętro · 2.12

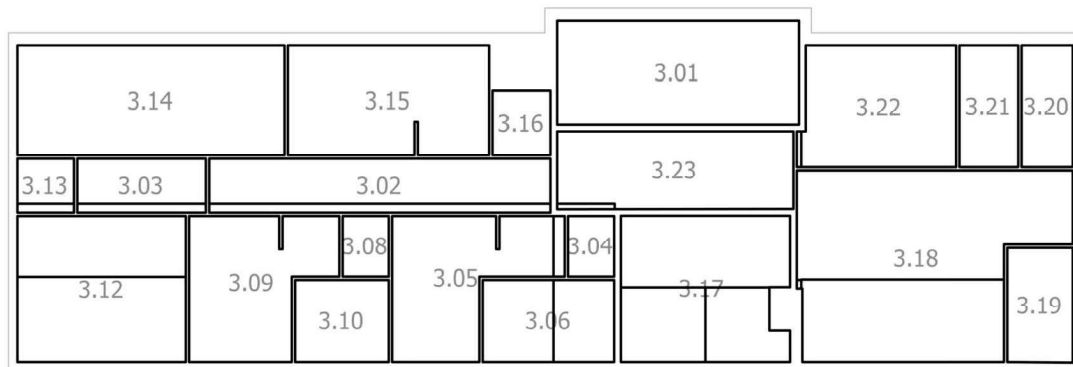
**Płaszczyzna pracy (2.12)**

Właściwości	$\bar{E}$ (Zad.)	$E_{min.}$	$E_{maks}$	$g_1$	$g_2$	Indeks
Płaszczyzna pracy (2.12)	20.5 lx	16.6 lx	25.6 lx	0.81	0.65	S91
Prostopadłe natężenia oświetlenia (adaptacyjne)	$\geq 1.00$ lx					
Wysokość: 0.000 m, Margines: 0.000 m	✓					

Profil użytkowania: Obszary komunikacyjne wewnątrz budynków, Powierzchnie komunikacyjne i korytarze

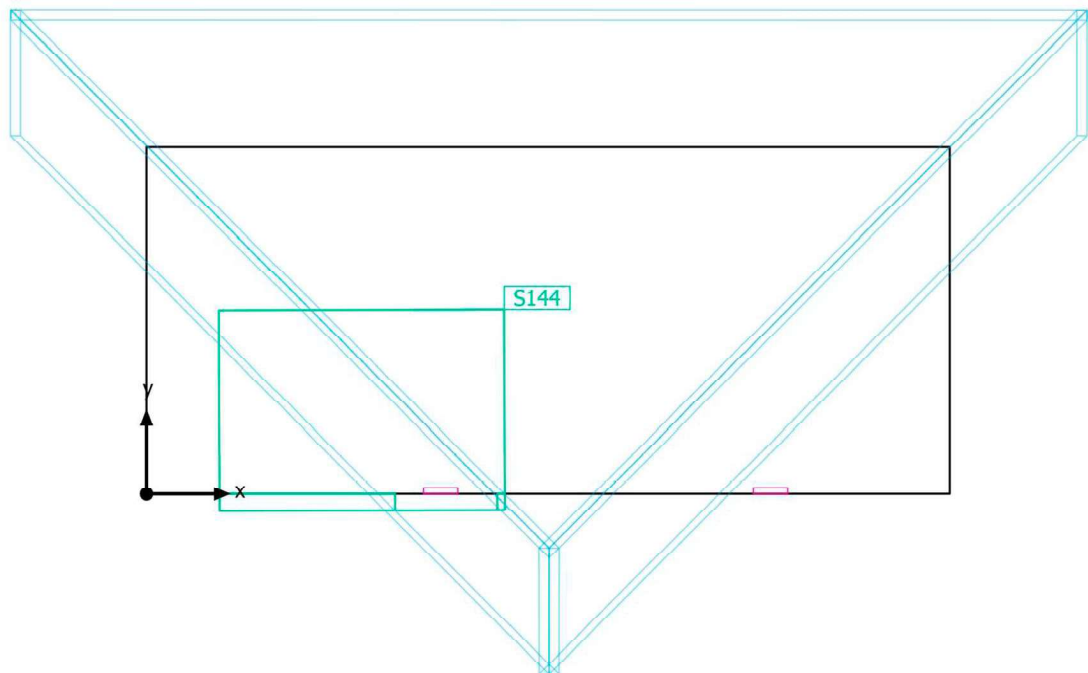
Budynek 1 · Poddasze

### Lista pomieszczeń (Oszacowanie energetyczne)

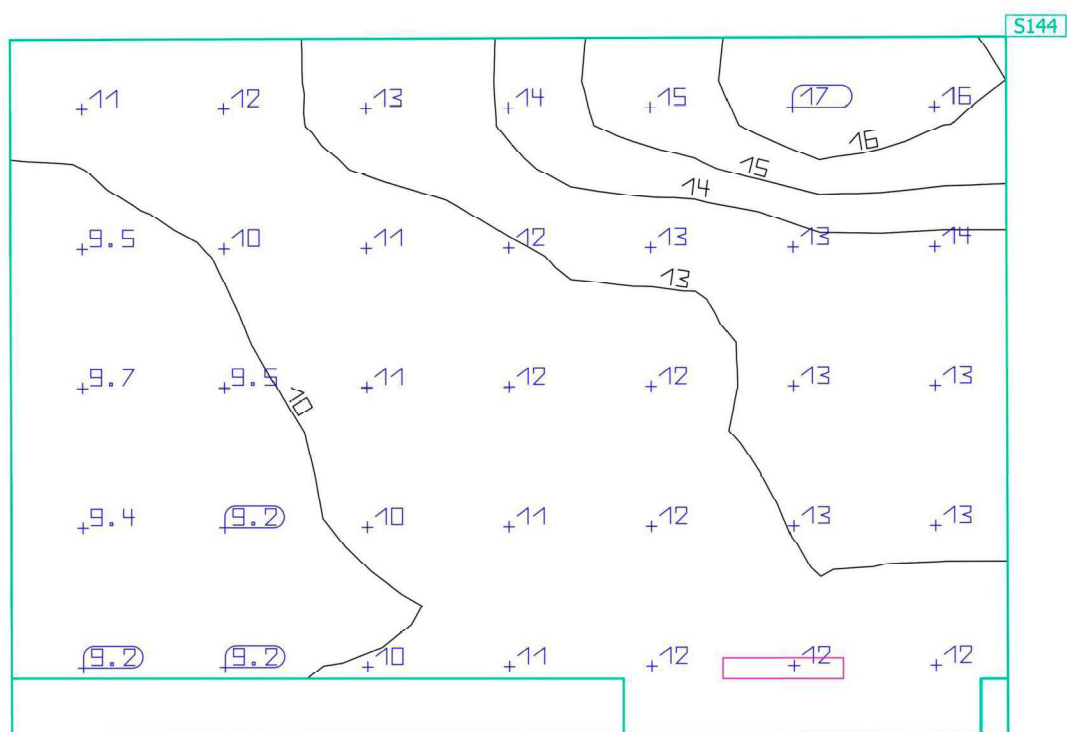
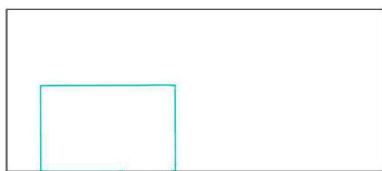


Budynek 1 · Poddasze · 3.01

## Podsumowanie



Budynek 1 · Poddasze · 3.01

**3.01**

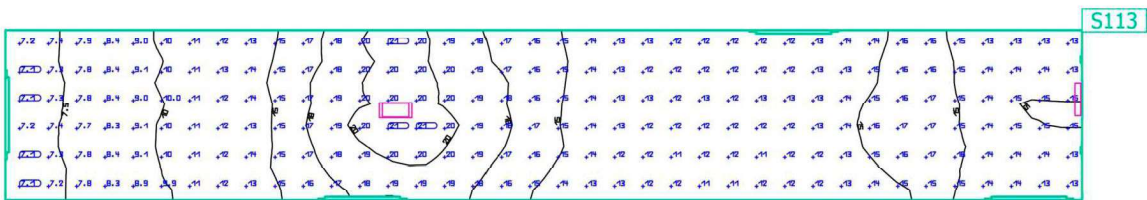
Właściwości	$\bar{E}$	$E_{min.}$	$E_{maks}$	$g_1$	$g_2$	Indeks
3.01	11.9 lx	9.07 lx	16.7 lx	0.76	0.54	S144
Prostopadłe natężenia oświetlenia (adaptacyjne)						
Wysokość: 0.000 m						

Profil użytkowania: Obszary komunikacyjne wewnątrz budynków, Schody, schody ruchome, taśmy transportowe



Budynek 1 · Poddasze · 3.02

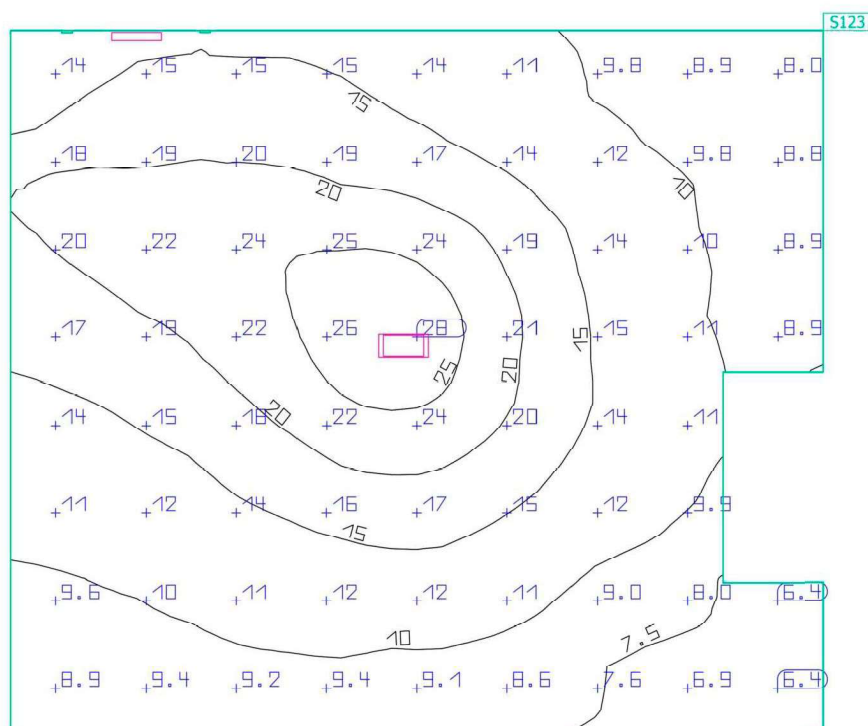
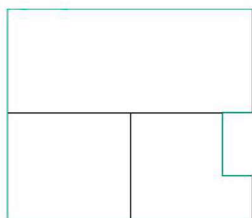
Płaszczyzna pracy (3.02)



Właściwości	$\bar{E}$ (Zad.)	$E_{min.}$	$E_{maks}$	$g_1$	$g_2$	Indeks
Płaszczyzna pracy (3.02)	13.8 lx	7.05 lx	20.9 lx	0.51	0.34	S113
Prostopadłe natężenia oświetlenia (adaptacyjne)	(≥ 1.00 lx)					
Wysokość: 0.000 m, Margines: 0.000 m	✓					

Profil użytkowania: Obszary komunikacyjne wewnątrz budynków, Powierzchnie komunikacyjne i korytarze

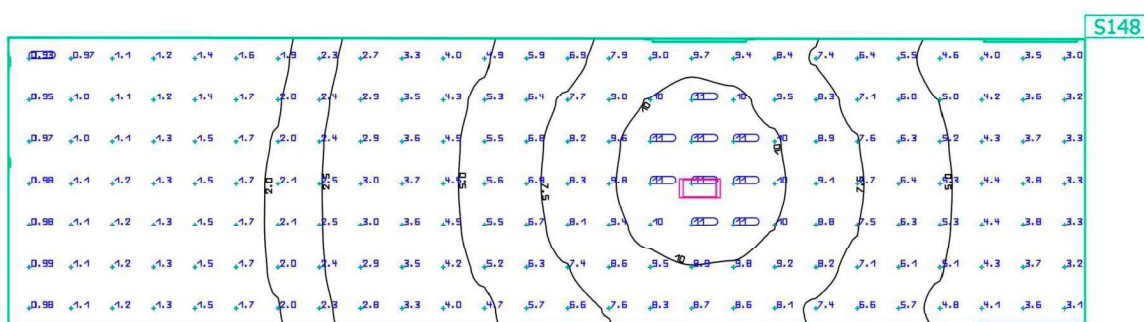
Budynek 1 · Poddasze · 3.17

**Płaszczyzna pracy (3.17)**

Właściwości	$\bar{E}$ (Zad.)	$E_{min.}$	$E_{maks}$	$g_1$	$g_2$	Indeks
Płaszczyzna pracy (3.17)	14.3 lx	6.22 lx	28.1 lx	0.43	0.22	S123
Prostopadłe natężenia oświetlenia (adaptacyjne)	( $\geq 1.00$ lx)					
Wysokość: 0.800 m, Margines: 0.000 m	✓					

Profil użytkowania: Zakres ogólny wewnątrz budynków - pomieszczenia kontrolne, Pomieszczenia instalacji technicznych budynków, pomieszczenia rozdzielcze

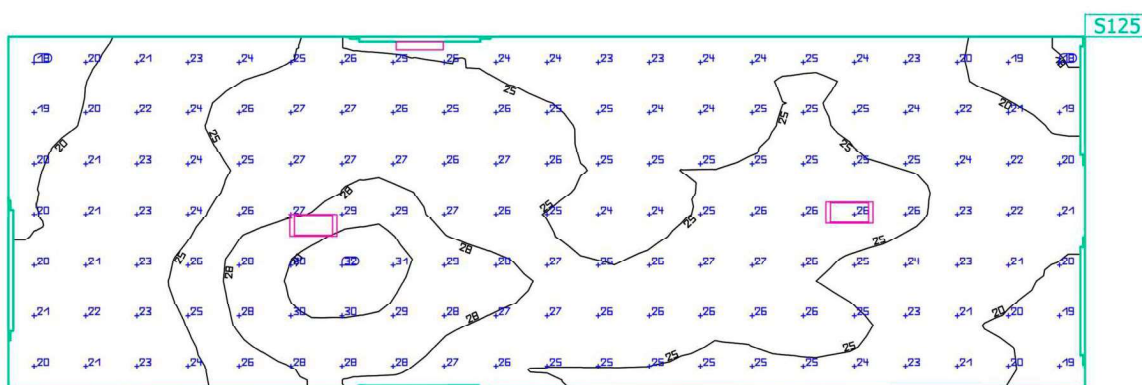
Budynek 1 · Poddasze · 3.18

**3.18**

Właściwości	$\bar{E}$	$E_{min.}$	$E_{maks}$	$g_1$	$g_2$	Indeks
3.18	4.93 lx	0.93 lx	11.5 lx	0.19	0.081	S148
Prostopadłe natężenia oświetlenia						
Wysokość: 0.000 m						

Profil użytkowania: Obszary komunikacyjne wewnątrz budynków, Powierzchnie komunikacyjne i korytarze

Budynek 1 · Poddasze · 3.23

**Płaszczyzna pracy (3.23)**

Właściwości	$\bar{E}$ (Zad.)	$E_{min.}$	$E_{maks}$	$g_1$	$g_2$	Indeks
Płaszczyzna pracy (3.23)	24.4 lx	17.3 lx	31.6 lx	0.71	0.55	S125
Prostopadłe natężenia oświetlenia (adaptacyjne)	$\geq 1.00$ lx					
Wysokość: 0.000 m, Margines: 0.000 m	✓					

Profil użytkowania: Obszary komunikacyjne wewnątrz budynków, Powierzchnie komunikacyjne i korytarze