



NAZWA PRZEBUDOWA I ROZBUDOWA ORAZ ZMIANA SPOSOBU UŻYTKOWANIA BUDYNKU PO BYŁEJ KOTŁOWNI NA POTRZEBY ODDZIAŁU REHABILITACYJNEGO W PRZEDŁUŻENIU ISTNIEJĄCEGO OBIEKTU REHABILITACJI OGÓLNOUSTROJOWEJ

ADRES ul. 3 Maja 2 ; 87-500 Rypin ; BUD. KAT. XI

NR EWIDENCYJNY DZIAŁEK Miasto Rypin , obr. 0001 Rypin **DZ. NR** 827/14, 765/7,

TECHNOLOGIA

INWESTOR

NAZWA Samodzielny Publiczny Zakład Opieki Zdrowotnej w Rypinie

ADRES ul. 3 Maja 2 87-500 Rypin

JEDNOSTKA PROJEKTOWA

NAZWA Biuro Projektowania i Realizacji Architektury

WAW Włodzimierz Kaniewski

ADRES 87-800 Włocławek ul. Cyganka 7

PROJEKTANCI

1.	Włodzimierz Kaniewski	mgr arch. wnętrz	TECHNOLOGIA	
2.	Ewa Kaniewska-Popowicz	mgr projektant wnętrz	OPRACOWANIE	

SPIS ZAWARTOŚCI OPRACOWANIA

• Strona tytułowa	str. 1
• Spis zawartości opracowania	str. 2
• Opis techniczny technologii	str. 3-30
• Rzut kondygnacji PARTER	Rys. T1
• Katalog symboli	Rys. T2

TECHNOLOGIA

1. PODSTAWA OPRACOWANIA.

- 1.1 Umowa z Inwestorem
- 1.2 Bieżące uzgodnienia i wytyczne Zamawiającego.
- 1.3 Dokumentacja przetargowa
- 1.4 Program Funkcjonalno Użytkowy

2. PRZEDMIOT OPRACOWANIA

Przedmiotowy obiekt, objęty przebudową i rozbudową oraz zmianą sposobu użytkowania budynku po byłej kotłowni na potrzeby Oddziału Rehabilitacyjnego w przedłużeniu Istniejącego Oddziału Rehabilitacji Ogólnoustrojowej, Szpitala Powiatowego w Rypinie przy ul. 3-Maja 2, jest budynkiem dwukondygnacyjnym, częściowo podpiwniczonym. Część zachodnia została całkowicie przebudowana i dostosowana do potrzeb poradni oraz oddziału rehabilitacji ogólnoustrojowej w 2012 r, natomiast skrzydło wschodnie budynku jest częściowo kondygnacją techniczną zawierającą pomieszczenia węzła ciepłego, czynnej kotłowni olejowej stanowiącej źródło awaryjnego zasilania obiektu w ciepłą wodę użytkową oraz centralne ogrzewanie, garaże oraz warsztat, jest częściowo podpiwniczony. W części budynku objętym opracowaniem znajdują się pomieszczenia np. głównego węzła ciepłego oraz kotłowni olejowej, garaże ambulansów oraz pomieszczenia na odpady medyczne, których działanie jest niezbędne dla prawidłowego funkcjonowania całego kompleksu szpitala. Mającym wpływ na całość obiektów ma zlokalizowana w pawilonie B poradnia rehabilitacyjna działająca na parterze budynku po byłej kotłowni oraz oddział rehabilitacji ogólnoustrojowej na piętrze.

Budynek zakwalifikowano do XI kategorii wg załącznika do ustawy z dnia 7 lipca 1994 roku - prawo budowlane.

3. FUNKCJA PROJEKTOWANA

W ramach projektu na parterze przewiduje się, w części pomieszczenia magazynowe oraz pomieszczenia sanitarnohigienicznych dla pracowników fizycznych warsztatu. Na piętrze, po wykonaniu rozbudowy oraz planowanej przebudowie, usytuowanych będzie 6 sal chorych wraz z przedsionkami oraz węzłami sanitarnymi, gabinet diagnostyczno-zabiegowy, punkt pielęgniarski z zapleczem, pomieszczenia sanitarno-higieniczne, sala ćwiczeń, pomieszczenie porządkowe, brudownik i aneks kuchenny dla pacjentów. Odcinek pielęgniarski będzie w strukturze istniejącego oddziału. W części istniejącej są zlokalizowane pomieszczenia administracyjne, kuchenki oddziałowej i socjalne personelu oraz pomieszczenie porządkowe - wspólne dla obydwu odcinków, w nowoprojektowanej części aneks kuchenny dla pacjenta i sala ćwiczeń także będą do dyspozycji całego oddziału dwu-odcinkowego. W nowoprojektowanej części będzie przebywać w trybie ciągłym 20 pacjentów i jedna pielęgniarka, czasowo druga pielęgniarka i terapeuta.

Personel odcinka ma do dyspozycji szatnię ogólną dla personelu oddziału, poza odcinkiem pielęgniarskim. Pacjenci na odcinek są przyjmowani przez główną izbę przyjęć szpitala, lub są przewożeni z oddziałów szpitala drogą dotychczas stosowaną (klatka schodowa i winda szpitalna). Żywnienie odbywa się metodą tradycyjną z dystrybucją posiłków z wózka barmarowego, zaś nakrycia są myte i przechowywane w kuchence oddziałowej obsługiwanej przez uprawniony personel.

4. WYKOŃCZENIE PROJEKTOWANEGO OBIEKTU.

4.1 Ściany.

Tynki - tynk cementowo – wapienny kategorii IV z wyprawą gipsową, w miejscu okładziny z płytek ceramicznych wykonany tynk cementowy.

Okładziny – ściany ciągów komunikacyjnych zabezpieczone listwami ochronnymi, uzupełnione o pochwyty w ciągach komunikacyjnych. Pochwyty wykonane w systemie poręczy przyściennych wykonanych z rury stalowej lakierowanej proszkowo w kolorze białym. System kotwienia do ściany minimalizujący prawdopodobieństwo okaleczenia użytkownika. Ściany w pomieszczeniach łazienek do wys. 2,0m wyłożone płytkami ceramicznymi szkliwionymi białymi, w salach chorych, w sali ćwiczeń, przy umywalkach fartuchy do wys. 1,60 m z płytek ceramicznych szkliwionych białych o formacie 20x20 cm ze spoiną szarą 3 mm.

Malowanie – ściany i sufity stosować farby zawierające środek zapobiegający rozwojowi grzybów i bakterii, przeznaczone do stosowania w obiektach służby zdrowia. Odporne na środki dezynfekcyjne, odporne na szorowanie wg. PN-EN 13300 klasa I-II. Zaleca się stosowanie farb oznaczonych "E" potwierdzającym hipoalergiczny charakter materiału.

W pomieszczeniach magazynowych, technicznych ściany malowane farbą zmywalną lateksową do wysokości 2,0m. Pod wszystkie farby należy stosować gładź gipsową oraz zagruntowanie. Zadaniem zagruntowania jest zmniejszenie lub wyrównanie chłonności powierzchni, wzmocnienie podłoża (utwardzenie ścian), ujednolicenie faktury podłoża, poprawienie przyczepności farby nawierzchniowej, związanie luźnych cząstek znajdujących się w podłożu.

4.2 Posadzki.

Posadzki w ciągach komunikacyjnych, salach chorych, pomieszczeniach porządkowych, brudowniku – homogeniczne wykładziny podłogowe bezspoinowe, z dodatkowym wzmocnieniem z poliuretanu, o właściwościach antypoślizgowych R9, łatwe do utrzymania w czystości, odporne na działanie środków dezynfekcyjnych. Kolorystykę należy ustalić z Zamawiającym na etapie wykonawczym.

Posadzki w łazienkach – homogeniczne wykładziny podłogowe bezspoinowe, z dodatkowym wzmocnieniem z poliuretanu, o właściwościach antypoślizgowych R10, łatwe do utrzymania w czystości, odporne na działanie środków dezynfekcyjnych. Kolorystykę należy ustalić z Zamawiającym na etapie wykonawczym. Warunkiem wykonania posadzek jest ocena stanu podłoża.

Podkład pod wykładzinę składa się z następujących warstw:

- wylewka samopoziomująca o grubości 5 mm. Podkład ma decydujące znaczenie dla zapewnienia właściwej niezawodności i trwałości podłogi. Powinien być dostatecznie sztywny i mieć odpowiednią wytrzymałość mechaniczną oraz równą i gładką powierzchnię.
- podłoże powinno być nośne a wytrzymałość na odrywanie powinno być zgodne z PN/B – 10107 nie mniejsza niż 0.5MPa.
- podłoże musi być równe, suche, twarde, czyste, odpowiednio porowate, bez pęknięć i szczelin.
- wilgotność nie może przekraczać 2% dla betonu i 0.5 % dla anhydrytu

Z powierzchni betonowej należy usunąć wszystkie luźne części, zatłuszczenia, jak również zabrudzenia pochodzenia kwasowego i zasadowego, utrudniające przyczepność warstwy malarskiej, piszczącej i łuszczącej się warstwy zapraw. Stosować klej zalecany przez producenta. Ilość kleju ok. 300-350 g/m². Wykładzinę można kłaść dopiero, gdy rozprowadzony klej osiągnie właściwą konsystencję. Po przyklejeniu spawanie połączeń może nastąpić po 24 h. Arkusze wykładziny należy łączyć termicznie przy pomocy sznura spawalniczego. Nadmiar zgrzewu należy usuwać za pomocą specjalnego noża. Frezowanie i spawanie naroży i złączy należy wykonać po wyschnięciu kleju.

W narożnikach wewnętrznych i zewnętrznych należy użyć do spawania zgrzewarki termicznej z końcówką do zgrzewania sznurowego.

Zastosowane materiały budowlane powinny posiadać atest higieniczny, certyfikaty, oceny higieniczne i aprobaty techniczne zgodne z PN. Materiały do wykonania posadzek muszą posiadać atesty do zastosowań w budynkach użyteczności publicznej.

Posadzki w części technicznej – gres techniczny gat. I, antypoślizgowy R9 Przygotowanie podłoża aby było suche, wolne od kurzu, tłuszczu czy starej zaprawy klejowej. Należy również mieć na uwadze, żeby zapewnić klejowi właściwą przyczepność. Powierzchnie o wysokim współczynniku chłonności, warto zagruntować dwukrotnie. Płytki należy nakładać na podłożu, którego wilgotność nie przekracza 4%. Przygotowanie kleju powinno odbywać się we właściwych proporcjach, zgodnie z zaleceniami producenta. Zaprawa klejowa musi dokładnie wypełnić przestrzeń pomiędzy podłożem a płytką. Fugowanie należy rozpocząć po całkowitym wyschnięciu zaprawy klejowej. Należy odczekać 24 godziny. Jeżeli w pomieszczeniu panuje duża wilgotność, czas oczekiwania może wydłużyć się do 48 godzin. Przestrzeni pomiędzy płytkami podłogowymi a ścianą, nie wypełniać zaprawą do fug. W tym celu zastosować masę uszczelniającą np. silikon.

4.3 Sufity.

Zaprojektowano sufity podwieszane szczelne- GK, malowane farbą białą higieniczną antybakteryjną, oraz modułarne 60x60 – sufit podwieszany modułowy, higieniczny- o izolacyjności od 20 dB do 70 dB i tradycyjne tynkowane i malowane farbami do wymalowań wewnętrznych w kolorze białym.

Sufit podwieszany higieniczny modułowy zapewniający szczelność, zmywalność całej powierzchni oraz umożliwiający dezynfekcję – w pomieszczeniach o podwyższonych wymaganiach higienicznych, w wykonaniu higienicznym.

4.4 Drzwi.

Stolarka drzwiowa - szerokość drzwi zgodna z obowiązującymi przepisami 90 cm, zaś na drodze łóżka pacjenta 110 cm. Drzwi wewnętrzne drewniane płytowe, okleinowane. Drzwi o wymaganiach pożarowych należy wyposażyć w trzymacze drzwiowe wpięte w system SSP, drzwi dymoszczelne - wyposażone w system gwarantujący dymoszczelność. Drzwi na ciągach ewakuacyjnych aluminiowe szklone szkłem bezpiecznym lakierowane w kolorze białym.

Parapety – parapety z białego PCV lub płyty MDF.

Podokienniki zewnętrzne – z blachy stalowej powlekanej szarej.

4.5 Okna.

Stolarka okienna - w podziałach nawiązujące do okien w budynku B, z PCV, w komplecie okucia rozwieralne i rozwieralno-uchylne współczynnik przenikania ciepła –

$$U_{max} = 1,1W/(m^2K)$$

4.6. Elementy wyposażenia w tym dla osób niepełnosprawnych

Przedmiotowy budynek w zakresie dostępu dla pacjentów, przeznaczony jest dla osób o ograniczonych możliwościach w poruszaniu się. Dla osób poruszających się na wózkach przystosowane są sanitariaty oraz wyposażenie kabin. Wszystkie drzwi do pomieszczeń dostępnych dla pacjentów mają szerokość w świetle przejścia nie mniejszą niż 0,9 m.

Zaprojektowano system pochwyty dla NPS w łazience, oraz pochwyty ciągów komunikacyjnych.

Pomieszczenie higieniczno- sanitarne dostosowane dla osób niepełnosprawnych z zapewnieniem:

- 1) przestrzeni manewrowej o wymiarach co najmniej 1,5 x 1,5 m;
- 2) zastosowania w tych pomieszczeniach i na trasie dojazdu do nich drzwi bez progów;
- 3) zainstalowania odpowiednio przystosowanej, miski ustępowej i umywalki, a także natrysku
- 4) zainstalowania uchwytów ułatwiających korzystanie z urządzeń higieniczno- sanitarnych.

Meble medyczne - zabudowa gabinetu diagnostyczno-zabiegowego, oraz pokoju przygotowawczego. Zabudowy meblowe muszą posiadać atesty dla materiałów w zakresie odporności na środki dezynfekcyjne, a ich wykonanie detalu musi spełniać warunek minimalizacji otwartych szczelin i zagłębień. Zaprojektowano system szafek zabiegowych zarówno stojących jak i wiszących, z drzwiczkami i szufladami. Dolna szuflada swoja wysokością umożliwia składowanie pojemników o gabarytach butelek 1/2 litra. Szafki wykonane z płyty laminowanej gr. 18 mm, dla korpusu obrzeże PCV gr. 2 mm, półki obrzeże PCV gr. min. 1 mm, plecy HDF 3 mm, szafki na stopkach regulowanych do 10 cm, uchwyty wyoblone ze stali nierdzewnej, fronty laminowane, drzwiczki otwieralne i fronty szuflad w kolorze białym. Zaprojektowano szuflady systemowe z prowadnicami metalowymi w formie boków szuflady. Część frontów szafek wiszących stanowią przeszklenia ze szkła hartowanego laminowanego. Szafki stojące zwieńczone blatem postformingowym o grubości minimum 32 mm, blat na wysokości ok. 85 cm. W styku ze ścianą wykończenie listwą uszczelniającą systemową, w części pomiędzy szafkami stojącymi a wiszącymi zaprojektowano system półek otwartych wykonanych także z płyty laminowanej odpornej na środki dezynfekcyjne.

Meble do pokoi chorych w standardzie szpitalnym.

W ramach projektu na parterze przewiduje się, po wyrównaniu poziomów w części pomieszczeń technicznych oraz wykonaniu niezbędnych pomieszczeń sanitarno-higienicznych dla pracowników fizycznych warsztatu, likwidację istniejącej stalowej antresoli. Wykonana zostanie konstrukcja nośna stropu piętra, który połączy obie części budynku na jednym poziomie. Na piętrze, po wykonaniu rozbudowy w dwóch narożnikach tj. północno-wschodnim oraz południowo-wschodnim oraz planowanej przebudowie, usytuowanych będzie 6 sal chorych wraz z przedsionkami oraz węzłami sanitarnymi, gabinet diagnostyczno-zabiegowy, punkt pielęgniarski z zapleczem, pomieszczenia sanitarno-higieniczne, sala ćwiczeń, pomieszczenie porządkowe, brudownik i aneks kuchenny dla pacjentów. Odcinek pielęgniacyjny będzie w strukturze istniejącego oddziału. W części istniejącej są zlokalizowane pomieszczenia administracyjne, kuchenki oddziałowej i socjalne personelu oraz pomieszczenie porządkowe- wspólne dla obydwu odcinków, w nowoprojektowanej części aneks kuchenny dla pacjenta i sala ćwiczeń także będą do dyspozycji całego oddziału dwu-odcinkowego. W nowoprojektowanej części będzie przebywać w trybie ciągłym 20 pacjentów i jedna pielęgniarka, czasowo druga pielęgniarka i terapeuta.

Łóżka w pokojach łóżkowych zaprojektowano tak, aby były dostępne z trzech stron, w tym z dwóch dłuższych. Odstępy między łózkami umożliwiają swobodny dostęp do pacjentów- minimalny odstęp 70 cm.

Szerokość pokoju łóżkowego umożliwia wyprowadzenie łóżka- szerokość minimum 310 cm. Pomieszczenie higieniczno- sanitarne na oddziale- wyposażone w miskę ustępową wiszącą, umywalkę wiszącą, dozownik z mydłem w płynie, pojemnik z ręcznikami jednorazowego użycia oraz pojemnik na zużyte ręczniki, natrysk z wpustem posadzkowym i zasłonką mocowana do sufitu.

W pomieszczeniach higieniczno- sanitarnych zaprojektowano powierzchnię przed miską ustępową co najmniej powierzchnia 0,6x0,9 m w rzucie poziomym, spełniającą również funkcję powierzchni przed umywalką.

W aneksie kuchennym dla pacjentów zaprojektowano wyposażenie meblowe umożliwiające podgrzanie posiłku własnego oraz zlewozmywak dwukomorowy i chłodziarkę.

Personel odcinka ma do dyspozycji szatnię ogólną dla personelu oddziału, poza odcinkiem pielęgniacyjnym. Pacjenci na odcinek są przyjmowani przez główną izbę przyjęć szpitala, lub są przewożeni z oddziałów szpitala drogą dotychczas stosowaną (klatka schodowa i winda szpitalna). Żywnienie odbywa się metodą tradycyjną z dystrybucją posiłków z wózka barmarowego, zaś nakrycia są myte i przechowywane w kuchence oddziałowej obsługiwanej przez uprawniony personel.

ZESTAWIENIE POMIESZCZEŃ.

ZESTAWIENIE POMIESZCZEŃ :		
Nr	Nazwa pomieszczenia	Powierzchnia (m2)
1.1	Korytarz	15,41
1.2	Ustęp personelu	3,80
1.3	Magazyn bielizny czystej	4,32
1.4	Ustęp ogólnodostępny NPS	7,94
1.5	Gabinet diagnostyczno-zabiegowy	20,69
1.6	Pokój chorych 4-os.	26,68
1.7	Pomieszczenie higieniczno-sanitarne pacjentów NPS	7,97
1.8	Przedsionek	5,00
1.9	Pokój chorych 4-os.	34,24
1.10	Pokój chorych 2-os.	19,03
1.11	Przedsionek	7,76
1.12	Pomieszczenie higieniczno-sanitarne pacjentów NPS	6,14
1.13	Pokój chorych 4-os.	34,64
1.14	Brudownik	4,25
1.15	Przedsionek	6,54
1.16	Pokój chorych 3-os.	20,36
1.17	Pokój chorych 3-os.	20,77
1.18	Pomieszczenie higieniczno-sanitarne pacjentów	4,31
1.19	Korytarz	19,41
1.20	Pomieszczenie porządkowe	3,80
1.21	Dyżurka pielęgniarska	7,97
1.22	Pokój przygotowawczy	5,31
1.23	Przedsionek pożarowy	13,09
1.24	Aneks kuchenny pacjentów	4,47
1.25	Sala ćwiczeń	34,15
Razem :		338,05

1.1		Wyposażenie budowlane
1	Nazwa pomieszczenia	KORYTARZ
2	Powierzchnia użytkowa	15,41 m ²
3	Posadzka	PVC bezspoinowe, antypoślizgowe R9 odporne na środki dezynfekcyjne.
4	Sufit	Podwieszany, modułowy, malowany farbą zmywalną odporną na dezynfekcję.
5	Ściany	Malowane farbą zmywalną odporną na dezynfekcję, pas odbojowy z PVC + pochwyty.
6	Wentylacja	Grawitacyjna wspomagana układem wentylacji mechanicznej wywiewnej
7	Urządzenia sanitarne	Grzejnik higieniczny
8	Instalacje elektryczne	Oświetlenie ogólne, gniazda wtykowe, oświetlenie awaryjne.

1.2		Wyposażenie budowlane
1	Nazwa pomieszczenia	USTĘP PERSONELU
2	Powierzchnia użytkowa	3,80 m ²
3	Posadzka	PVC bezspoinowe, antypoślizgowe R10-11 odporne na

		środki dezynfekcyjne.
4	Sufit	Podwieszany, szczelny, higieniczny, malowany farbą zmywalną odporną na dezynfekcję.
5	Ściany	Płytki ceramiczne szkliwione białe 20x20 do wys. 200 cm, powyżej farba higieniczna.
6	Wentylacja	Grawitacyjna wspomagana układem wentylacji mechanicznej wywiewnej
7	Urządzenia sanitarne	Grzejnik łazienkowy, umywalka ceramiczna, półpostument, bateria z wodą ciepłą i zimną, miska ustępowa wisząca.
8	Instalacje elektryczne	Oświetlenie ogólne, miejscowe, kinkiety nad umywalką, gniazda wtykowe, sprzęt i osprzęt powinny mieć stopień ochrony IPX5, oświetlenie awaryjne.

WYPOSAŻENIE				
symbol	Nazwa	Cechy	Instalacje	ilość
1	Metalowy kosz pedałowaty z workiem i uchylną pokrywą	Kosz pedałowaty z wolnoopadającą cichą pokrywą, wykonany ze stali, matowy odporny na odciski palców. Pojemność 20l.	-	1
3	Lustro nadumywalkowe	Lustro z fazowanymi brzegami mocowane bezpośrednio do ściany.	-	1
4	Pojemnik na ręczniki jednorazowe	Pojemnik ze stali, matowy. Z okienkiem do kontroli ilości. Montowany do ściany.	-	1
5	Pojemnik na mydło w płynie mocowany do ściany	Dozownik co mydła w płynie stalowy, matowy. Z okienkiem do kontroli ilości. Łatwo wyjmowana pompka i zbiornik na mydło w celu umycia.	-	1
6	Pojemnik na płyn dezynfekujący	Metalowy dozownik do płynów dezynfekujących z przyciskiem łokciowym. Pojemnik o poj. 1000 ml. Możliwość pełnej sterylizacji.	-	1
10	Wieszak na papier toaletowy	Pojemnik na papier toaletowy stalowy, matowy. Dostosowany do papieru o max 19 cm, z okienkiem do kontroli ilości. Mocowany do ściany.	-	1
11	Wieszak na szczotkę sedesową	Wieszak ze szczotką do WC mocowany do ściany. Wykonany ze stali, wymienna końcówka szczotki.	-	1

1.3		Wyposażenie budowlane
1	Nazwa pomieszczenia	MAGAZYN BIELIZNY CZYSTEJ
2	Powierzchnia użytkowa	4,32 m ²
3	Posadzka	PVC bezspoinowe, antypoślizgowe R9 odporne na środki dezynfekcyjne.
4	Sufit	Podwieszany, modułowy, malowany farbą zmywalną odporną na dezynfekcję.
5	Ściany	Malowane farbą zmywalną odporną na dezynfekcję.
6	Wentylacja	Grawitacyjna wspomagana układem wentylacji mechanicznej wywiewnej
7	Urządzenia sanitarne	-
8	Instalacje elektryczne	Oświetlenie ogólne, gniazda wtykowe.

WYPOSAŻENIE				
symbol	Nazwa	Cechy	Instalacje	ilość
40	Indywidualna zabudowa magazynu	Regał metalowy 5-półkowy wykonany z blachy nierdzewnej z możliwością swobodnego konfigurowania rozstawu półek	-	1

1.4		Wyposażenie budowlane
1	Nazwa pomieszczenia	USTĘP OGÓLNODOSTĘPNY NPS
2	Powierzchnia użytkowa	7,94 m ²
3	Posadzka	PVC bezspoinowe, antypoślizgowe R10-11 odporne na środki dezynfekcyjne.
4	Sufit	Podwieszany, szczelny, higieniczny, malowany farbą zmywalną odporną na dezynfekcję.
5	Ściany	Płytki ceramiczne szkliwione białe 20x20 do wys. 200 cm, powyżej farba higieniczna..
6	Wentylacja	Grawitacyjna wspomagana układem wentylacji mechanicznej wywiewnej
7	Urządzenia sanitarne	Umywalka ceramiczna, bateria z wodą ciepłą i zimną, miska ustępowa wisząca wszystko w wydaniu NPS, grzejnik łazienkowy

8	Instalacje elektryczne	Oświetlenie ogólne, miejscowe, gniazda wtykowe, instalacja przyzywowa, sprzęt i osprzęt powinny mieć stopień ochrony IPX5, oświetlenie awaryjne.
---	------------------------	--

WYPOSAŻENIE				
symbol	Nazwa	Cechy	Instalacje	ilość
1	Metalowy kosz pedałow z workiem i uchylną pokrywą	Kosz pedałow z wolnoopadającą cichą pokrywą, wykonany ze stali, matowy odporny na odciski palców. Pojemność 20l.	-	1
3	Lustro nadumywalkowe	Lustro z fazowanymi brzegami mocowane bezpośrednio do ściany.	-	1
4	Pojemnik na ręczniki jednorazowe	Pojemnik ze stali, matowy. Z okienkiem do kontroli ilości. Montowany do ściany.	-	1
5	Pojemnik na mydło w płynie mocowany do ściany	Dozownik co mydła w płynie stalowy, matowy. Z okienkiem do kontroli ilości. Łatwo wyjmowana pompka i zbiornik na mydło w celu umycia.	-	1
6	Pojemnik na płyn dezynfekujący	Metalowy dozownik do płynów dezynfekujących z przyciskiem łokciowym. Pojemnik o poj. 1000 ml. Możliwość pełnej sterylizacji.	-	1
10	Wieszak na papier toaletowy	Pojemnik na papier toaletowy stalowy, matowy. Dostosowany do papieru o max 19 cm, z okienkiem do kontroli ilości. Mocowany do ściany.	-	1
11	Wieszak na szczotkę sedesową	Wieszak ze szczotką do WC mocowany do ściany. Wykonany ze stali, wymienna końcówka szczotki.	-	1
12	Uchwyt stały dla niepełnosprawnych	Uchwyt stały dla niepełnosprawnych mocowany do ściany. Wykonany ze stali nierdzewnej polerowanej, średnica rurki 32 mm.	-	2
13	Uchwyt składany dla niepełnosprawnych	Uchwyt składany- uchylny dla niepełnosprawnych mocowany do ściany. Wykonany ze stali nierdzewnej polerowanej, średnica rurki 32 mm.	-	2

1.5		Wyposażenie budowlane
1	Nazwa pomieszczenia	GABINET DIAGNOSTYCZNO-ZABIEGOWY
2	Powierzchnia użytkowa	20,69 m ²
3	Posadzka	PVC bezspoinowe, antypoślizgowe R9 odporne na środki dezynfekcyjne.
4	Sufit	Podwieszany, szczelny, higieniczny, malowany farbą zmywalną odporną na dezynfekcję.
5	Ściany	Płytki ceramiczne szklone białe 20x20 do wys. 200 cm, powyżej farba higieniczna.
6	Wentylacja	Grawitacyjna wspomagana układem wentylacji mechanicznej wywiewnej
7	Urządzenia sanitarne	Umywalka ceramiczna, bateria z wodą ciepłą i zimną, zlewozmywak 1 komorowy z ociekaczem ze stali nierdzewnej wpuszczony w blat, z baterią wody ciepłej i zimnej, grzejniki higieniczne baterie bezdotykowe, grzejnik higieniczny
8	Instalacje elektryczne	Oświetlenie ogólne, miejscowe, gniazda wtykowe, sieć komputerowa, internetowa, telefoniczna,
9	Gazy medyczne	O ₂ x1 – gniazdo ścienna AGA.

WYPOSAŻENIE				
symbol	Nazwa	Cechy	Instalacje	ilość
1	Metalowy kosz pedałow z workiem i uchylną pokrywą	Kosz pedałow z wolnoopadającą cichą pokrywą, wykonany ze stali, matowy odporny na odciski palców. Pojemność 20l.	-	1
3	Lustro nadumywalkowe	Lustro z fazowanymi brzegami mocowane bezpośrednio do ściany.	-	1
4	Pojemnik na ręczniki jednorazowe	Pojemnik ze stali, matowy. Z okienkiem do kontroli ilości. Montowany do ściany.	-	2
5	Pojemnik na mydło w płynie mocowany do ściany	Dozownik co mydła w płynie stalowy, matowy. Z okienkiem do kontroli ilości. Łatwo wyjmowana pompka i zbiornik na mydło w celu umycia.	-	2
6	Pojemnik na płyn dezynfekujący	Metalowy dozownik do płynów dezynfekujących z przyciskiem łokciowym. Pojemnik o poj. 1000 ml. Możliwość pełnej sterylizacji.	-	2
9	Kosz jezdny na odpady	Duży wykonany z tworzywa sztucznego PP pojemnik na odpady otwierany przyciskiem pedałowym. Pojemności 120 l. wyposażony w wymienne kółka.	-	2
22	Krzeseł szpitalne nietapicerowane	Siedzisko i oparcie z polipropylenu. Antypoślizgowa powierzchnia siedziska. Stabilna, chromowana lub lakierowana proszkowo metalowa rama.	-	2
24	Fotel biurowy	Fotel wyposażony w kółka i regulację wysokości.	-	1

		Wszystkie krzesła lekarskie wyposażone są w tapicerowane siedziska i oparcia pokryte łatwo zmywalną tkaniną.		
25	Biurko lekarskie	Biurko wykonane z płyty. Błat biurka wykonany z płyty pokrytej melaminą ułatwiający dezynfekcję powierzchni.	-	1
26	Kontener biurkowy	Kontener biurkowy wykonany z płyty, zamontowane 4 kółka meblowe ułatwiające korzystanie z mebla.	-	1
35	Telefon	Urządzenie telefoniczne ze słuchawką bezprzewodową. Gniazdo telefoniczne, gniazdo zasilające elektryczne 230 V.	Gniazdo telefoniczne, gniazdo zasilające elektryczne 230 V.	1
36	Zestaw komputerowy	Zestaw komputerowy: jednostka centralna z oprogramowaniem, monitor, klawiatura i mysz. Zasilanie elektryczne 230 V, gniazdo sieciowe, gniazdo telefoniczne- internetowe.	4 gniazda elektryczne 230V, 2 gniazda komputerowe, 2 gniazda LAN,	1
Z11	Taboret obrotowy	Siedzisko nie tapicerowane o średnicy 35 cm i wysokość siedziska regulowana za pomocą ręcznego siłownika pneumatycznego, podstawa pięcioramienna na kołach o średnicy 50 mm, w tym dwa z blokadą, z obręczą pod nogi lub bez.	-	1
Z12	Kozetka do badań	Kozetka do badań ma stelaż stalowy, lakierowany proszkowo, leże tapicerowane materiałem zmywalnym i odpornym na dezynfekcję, zagłówki regulowany ręcznie za pomocą mechanizmu zapadkowego posiada również uchwyt na prześcieradło. Wymiary 185 x 85 x 50 cm regulacja zagłówka + 45°	-	1
Z26	Zestaw mebli zabiegowych	Meble zabiegowe wykonywane na zamówienie do każdego pomieszczenia indywidualnie dobrany wymiar. Każdy zestaw wyposażony w zlew i komplet szafek stojących i wiszących. Zestaw szafek stojących bez zabudowy cokołu, szufladowych z wyjątkiem pod zlewozmywakiem. Szafki wiszące zamykane drzwiczkami przeszkłonymi lub pełnymi. Szerokość szafek od 300mm do 600mm Meble wykonane z płyty pokrytej laminatem odpornym na środki chemiczne i dezynfekcję. Błat łatwy w utrzymaniu czystości odporny na ścieranie i odporny na środki dezynfekcyjne.	-	1
Z28	Chłodziarka	Chłodziarka wolnostojąca z możliwością zabudowy podbłatowej. Wymiary 84 x 48 x 51 cm. Klasa energetyczna A++ Pojemność całkowita brutto 88 l Pojemność chłodziarki netto 79 l Pojemność zamrażarki netto 7 l Poziom hałasu 41 dB Roczny pobór energii 126 kWh	Zasilanie 230 V 50 Hz,	1
Z34	Zasłona medyczna	Zasłona medyczna wisząca podsufitowa tkaninowa odporna na środki dezynfekcyjne	-	1

1.6		Wyposażenie budowlane
1	Nazwa pomieszczenia	POKÓJ CHORYCH 4-os.
2	Powierzchnia użytkowa	26,68 m ²
3	Posadzka	PVC bezspoinowe, antypoślizgowe R9 odporne na środki dezynfekcyjne.
4	Sufit	Podwieszany, modułowy, malowany farbą zmywalną odporną na dezynfekcję.
5	Ściany	Malowane farbą zmywalną odporną na dezynfekcję. Pas odbojowy z PVC.
6	Wentylacja	Grawitacyjna wspomagana układem wentylacji mechanicznej wywiewnej
7	Urządzenia sanitarne	Grzejnik higieniczny, umywalka ceramiczna, bateria z wodą ciepłą i zimną.
8	Instalacje elektryczne	Oświetlenie ogólne, miejscowe, instalacja gniazd wtykowych, telewizyjna i internetowa, instalacja przyzywowa,
9	Gazy medyczne	Gniazda odbioru AGA w panelach nadłóżkowych O ₂

WYPOSAŻENIE				
symbol	Nazwa	Cechy	Instalacje	Ilość
1	Metalowy kosz pedałow z workiem i uchylną pokrywą	Kosz pedałow z wolnoopadającą cichą pokrywą, wykonany ze stali, matowy odporny na odciski palców. Pojemność 20l.	-	1
3	Lustro nadumywalkowe	Lustro z fazonowanymi brzegami mocowane bezpośrednio do ściany.	-	1
4	Pojemnik na ręczniki jednorazowe	Pojemnik ze stali, matowy. Z okienkiem do kontroli ilości. Montowany do ściany.	-	1
5	Pojemnik na mydło w płynie	Dozownik co mydła w płynie stalowy, matowy. Z	-	1

	mocowany do ściany	okienkiem do kontroli ilości. Łatwo wyjmowana pompka i zbiornik na mydło w celu umycia.		
6	Pojemnik na płyn dezynfekujący	Metalowy dozownik do płynów dezynfekujących z przyciskiem łokciowym. Pojemnik o poj. 1000 ml. Możliwość pełnej sterylizacji.	-	1
23	Taboret szpitalny nietapicerowany	Taboret medyczny z konstrukcją ze stali chromowanej. Siedzisko z polipropylenu łatwe w utrzymaniu czystości.	-	4
42	System zawieszenia telewizora	System zawieszenia telewizora za pomocą uchwyty mocowanego na wysokości 210 cm nad podłogą.	-	1
43	Telewizor	Telewizor LED 32 cale, wejście USB multimedia, zasilany elektrycznie 230 V, gniazdo elektryczne i gniazdo antenowe mocowane powyżej uchwyty na wysokości 215 cm nad podłogą.	Zasilanie 230 V, gniazdo elektryczne i gniazdo antenowe mocowane powyżej półki na wysokości 235 cm nad podłogą	1
Z17	Łóżko szpitalne	Łóżko posiada dwuczęściowe leże o stałej wysokości. Jest w pełni przystosowane do szpitalnych wymogów. Leże posiada konstrukcję siatkową, spawaną do ramy, co zapewnia optymalną sztywność. Szczyty głowy i nóg posiadają wypełnienie meblowe, łatwe do wyjęcia z ramy, co sprawia, że w szybki i łatwy sposób można zmienić funkcję łóżka szpitalnego w łóżko reanimacyjne.	-	4
Z20	Szafka przyłóżkowa	Elementy szafek wykonane z płyty meblowej okleinowanej PCV stelaż stalowy, lakierowany proszkowo szuflada i szafka stalowe, lakierowane proszkowo na wybrany kolor wg palety RAL, jednostronne lub dwustronne otwieranie szuflady oraz drzwiczek półka koszowa stalowa, lakierowana proszkowo (opcja: ze stali nierdzewnej gat. 0H18N9) podstawa wyposażona w koła o średnicy 50 mm, w tym dwa z blokadą. Wymiary całkowite 43 x 40 x 88 cm.	-	4
ZO1	Oprawa nadłóżkowa pojedyncza z kompletem gniazd gazów medycznych dla każdego łóżka Długość 1600 mm	Jednostanowiskowy min. 12 komorowy panel medyczny w klasy lib długości 1600 mm z deklaracją zgodności producenta i CE. Panel wyposażony w: 1x punkt poboru O ₂ , 1x oświetlenie miejscowe 1x4W LED, 1x oświetlenie ogólne 2x14W LED, oświetlenie nocne 1x3W LED, zlicowane z powierzchnią panelu gniazda elektryczne 230V szt.4, gniazdo ekwipotencjalne szt. 1, system przywoławczy, wskazany przez Inwestora. Ścienny panel zasilający w klasie lib wykonany z aluminium ciągnionego na zimno z oddzielną stroną monitoringu-ventylacji oraz stroną infuzji. System zasilający ze zintegrowanymi w swej obudowie punktami poboru gazów medycznych, gniazdami elektrycznymi, z możliwością zdejmowania obudów kanałów elektrycznych i gazowych bez używania narzędzi, z łatwym dostępem do stref konserwacji. W przypadku konieczności inspekcji, konserwacji czy ewentualnej naprawy zapewnia możliwość wymiany uszkodzonego elementu bez potrzeby demontażu całego panelu. Konstrukcja wykonana z naturalnego aluminium anodowanego (ELOX) niewymagająca pokrycia dodatkową warstwą farbą proszkową. Taka konstrukcja ergonomiczna i umożliwia łatwe użytkowanie gniazd elektrycznych przez personel niskiego wzrostu oraz zasadniczo ogranicza osiadanie kurzu. Akcesoria wyposażenia stanowiska wykonane ze stali nierdzewnej w gatunku 1.4301 wg PN-EN 10088-1-3. System odporny na promieniowanie UV i płynne środki dezynfekcyjne. Oslony, dyfuzory fluorescencyjnych źródeł światła nie przezroczyste tj. tzw. Opalizowane lub mleczne, ograniczające oślnienie. Nie dopuszcza się usytuowania opraw oświetleniowych w dolnej części panelu medycznego oraz oprawy oświetleniowe nie mogą wystawać poza obrys profilu aluminiowego. Wyrób objęty powiadomieniem do rejestru wyrobów medycznych w klasie lib, należy dołączyć certyfikat CE i deklarację zgodności producenta	Zasilanie 230 V 50 Hz, instalacja gazów medycznych, instalacja internetowa	4

1.7		Wyposażenie budowlane
1	Nazwa pomieszczenia	POMIESZCZENIE HIGIENICZNO-SANITARNE PACJENTÓW NPS
2	Powierzchnia użytkowa	7,97 m ²
3	Posadzka	PVC bezspoinowe, antypoślizgowe R10-11 odporne na środki dezynfekcyjne.
4	Sufit	Podwieszany, szczelny, higieniczny, malowany farbą

		zmywalną odporną na dezynfekcję.
5	Ściany	Płytki ceramiczne szklione białe 20x20 do wys. 200 cm, powyżej farba higieniczna.
6	Wentylacja	Grawitacyjna wspomagana układem wentylacji mechanicznej wywiewnej
7	Urządzenia sanitarne	Umywalka ceramiczna, bateria z wodą ciepłą i zimną, miska ustępowa wisząca, spust posadzkowy ze stali nierdzewnej, zasłonka prysznicowa na stelażu mocowanym do sufitu, bateria natryskowa, aparaty w wydaniu NPS, grzejnik łazienkowy
8	Instalacje elektryczne	Oświetlenie ogólne, miejscowe, gniazda wtykowe, instalacja przyzywowa, sprzęt i osprzęt powinny mieć stopień ochrony IPX5.

WYPOSAŻENIE				
symbol	Nazwa	Cechy	Instalacje	ilość
1	Metalowy kosz pedałowaty z workiem i uchylną pokrywą	Kosz pedałowaty z wolnoopadającą cichą pokrywą, wykonany ze stali, matowy odporny na odciski palców. Pojemność 20l.	-	1
2	Wieszak ścienny	Wieszak- drążek z 4 haczykami. Wykonany z chromowanego mosiądzu, mocowany do ściany.	-	1
3	Lustro nadumywalkowe	Lustro z fazowanymi brzegami mocowane bezpośrednio do ściany.	-	1
4	Pojemnik na ręczniki jednorazowe	Pojemnik ze stali, matowy. Z okienkiem do kontroli ilości. Montowany do ściany.	-	1
5	Pojemnik na mydło w płynie mocowany do ściany	Dozownik co mydła w płynie stalowy, matowy. Z okienkiem do kontroli ilości. Łatwo wyjmowana pompka i zbiornik na mydło w celu umycia.	-	1
6	Pojemnik na płyn dezynfekujący	Metalowy dozownik do płynów dezynfekujących z przyciskiem łokciowym. Pojemnik o poj. 1000 ml. Możliwość pełnej sterylizacji.	-	1
10	Wieszak na papier toaletowy	Pojemnik na papier toaletowy stalowy, matowy. Dostosowany do papieru o max 19 cm, z okienkiem do kontroli ilości. Mocowany do ściany.	-	1
11	Wieszak na szczotkę sedesową	Wieszak ze szczotką do WC mocowany do ściany. Wykonany ze stali, wymienna końcówka szczotki.	-	1
12	Uchwyt stały dla niepełnosprawnych	Uchwyt stały dla niepełnosprawnych mocowany do ściany. Wykonany ze stali nierdzewnej polerowanej, średnica rurki 32 mm.	-	2
13	Uchwyt składany dla niepełnosprawnych	Uchwyt składany- uchylny dla niepełnosprawnych mocowany do ściany. Wykonany ze stali nierdzewnej polerowanej, średnica rurki 32 mm.	-	2
14	Siodelko dla niepełnosprawnych	Wykonane ze stali nierdzewnej polerowanej, średnica rurki 32 mm. Konstrukcja o wysokiej wytrzymałości. Wymiary 40x45 cm. Składane, posiada śruby montażowe schowane pod ozdobną rozetą, wytrzymałość na obciążenie statyczne: 120 kg.	-	1

1.8		Wypozażenie budowlane
1	Nazwa pomieszczenia	PRZEDSIONEK
2	Powierzchnia użytkowa	5,00 m ²
3	Posadzka	PVC bezspoinowe, antypoślizgowe R9 odporne na środki dezynfekcyjne.
4	Sufit	Podwieszany, modułarny, malowany farbą zmywalną odporną na dezynfekcję.
5	Ściany	Malowane farbą zmywalną odporną na dezynfekcję +pochwyty .
6	Wentylacja	Grawitacyjna wspomagana układem wentylacji mechanicznej wywiewnej
7	Urządzenia sanitarne	-
8	Instalacje elektryczne	Oświetlenie ogólne, oświetlenie awaryjne,

1.9		Wypozażenie budowlane
1	Nazwa pomieszczenia	POKÓJ CHORYCH 4-os
2	Powierzchnia użytkowa	34,24 m ²
3	Posadzka	PVC bezspoinowe, antypoślizgowe R9 odporne na środki dezynfekcyjne.
4	Sufit	Podwieszany, modułarny, malowany farbą zmywalną odporną na dezynfekcję.

5	Ściany	Malowane farbą zmywalną odporną na dezynfekcję. Pas odbojowy z PVC, fartuch z płytek.
6	Wentylacja	Grawitacyjna wspomagana układem wentylacji mechanicznej wywiewnej
7	Urządzenia sanitarne	Grzejnik higieniczny, umywalka ceramiczna, półpostument, bateria z wodą ciepłą i zimną.
8	Instalacje elektryczne	Oświetlenie ogólne, miejscowe, instalacja gniazd wtykowych, telewizyjna i internetowa, instalacja przyzywowa,
9	Gazy medyczne	Gniazda odbioru AGA w panelach nadłóżkowych O ₂

WYPOSAŻENIE				
symbol	Nazwa	Cechy	Instalacje	Ilość
1	Metalowy kosz pedałow z workiem i uchylną pokrywą	Kosz pedałow z wolnoopadającą cichą pokrywą, wykonany ze stali, matowy odporny na odciski palców. Pojemność 20l.	-	1
3	Lustro nadumywalkowe	Lustro z fazonowanymi brzegami mocowane bezpośrednio do ściany.	-	1
4	Pojemnik na ręczniki jednorazowe	Pojemnik ze stali, matowy. Z okienkiem do kontroli ilości. Montowany do ściany.	-	1
5	Pojemnik na mydło w płynie mocowany do ściany	Dozownik co mydła w płynie stalowy, matowy. Z okienkiem do kontroli ilości. Łatwo wymiowana pompka i zbiornik na mydło w celu umycia.	-	1
6	Pojemnik na płyn dezynfekujący	Metalowy dozownik do płynów dezynfekujących z przyciskiem łokciowym. Pojemnik o poj. 1000 ml. Możliwość pełnej sterylizacji.	-	1
23	Taboret szpitalny nietapicerowany	Taboret medyczny z konstrukcją ze stali chromowanej. Siedzisko z polipropylenu łatwe w utrzymaniu czystości.	-	4
42	System zawieszenia telewizora	System zawieszenia telewizora za pomocą uchwyty mocowanego na wysokości 210 cm nad podłogą.	-	1
43	Telewizor	Telewizor LED 32 cale, wejście USB multimedia, zasilany elektrycznie 230 V, gniazdo elektryczne i gniazdo antenowe mocowane powyżej uchwyty na wysokości 215 cm nad podłogą.	Zasilanie 230 V, gniazdo elektryczne i gniazdo antenowe mocowane powyżej półki na wysokości 235 cm nad podłogą	1
Z17	Łóżko szpitalne	Łóżko posiada dwuczęściowe leże o stałej wysokości. Jest w pełni przystosowane do szpitalnych wymogów. Leże posiada konstrukcję siatkową, spawaną do ramy, co zapewnia optymalną sztywność. Szczyty głowy i nóg posiadają wypełnienie meblowe, łatwe do wyjęcia z ramy, co sprawia, że w szybki i łatwy sposób można zmienić funkcję łóżka szpitalnego w łóżko reanimacyjne.	-	4
Z20	Szafka przyłóżkowa	Elementy szafek wykonane z płyty meblowej okleinowanej PCV stelaż stalowy, lakierowany proszkowo szuflada i szafka stalowe, lakierowane proszkowo naabrany kolor wg palety RAL, jednostronne lub dwustronne otwieranie szuflady oraz drzwiczek półka koszowa stalowa, lakierowana proszkowo (opcja: ze stali nierdzewnej gat. 0H18N9) podstawa wyposażona w koła o średnicy 50 mm, w tym dwa z blokadą. Wymiary całkowite 43 x 40 x 88 cm.	-	4
ZO1	Oprawa nadłóżkowa pojedyncza z kompletem gniazd gazów medycznych dla każdego łóżka Długość 1600 mm	Jednostanowiskowy min. 12 komorowy panel medyczny w klasy lib długości 1600 mm z deklaracją zgodności producenta i CE. Panel wyposażony w: 1x punkt poboru O ₂ , 1x oświetlenie miejscowe 1x4W LED, 1x oświetlenie ogólne 2x14W LED, oświetlenie nocne 1x3W LED, zlicowane z powierzchnią panelu gniazda elektryczne 230V szt.4, gniazdo ekwipotencjalne szt. 1, system przywoławczy, wskazany przez Inwestora. Ścienny panel zasilający w klasie lib wykonany z aluminium ciągnionego na zimno z oddzielną stroną monitoringu-wentylacji oraz stroną infuzji. System zasilający ze zintegrowanymi w swej obudowie punktami poboru gazów medycznych, gniazdami elektrycznymi, z możliwością zdejmowania obudów kanałów elektrycznych i gazowych bez używania narzędzi, z łatwym dostępem do stref konserwacji. W przypadku konieczności inspekcji, konserwacji czy ewentualnej naprawy zapewnia możliwość wymiany uszkodzonego elementu bez potrzeby demontażu całego panelu. Konstrukcja wykonana z naturalnego aluminium anodowanego (ELOX) niewymagająca pokrycia dodatkową warstwą farbą proszkową. Taka konstrukcja ergonomiczna i umożliwia łatwe użytkowanie gniazd elektrycznych przez personel niskiego wzrostu oraz zasadniczo ogranicza osiadanie kurzu. Akcesoria wyposażenia stanowiska	Zasilanie 230 V 50 Hz, instalacja gazów medycznych, instalacja internetowa	4

		wykonane ze stali nierdzewnej w gatunku 1.4301 wg PN-EN 10088-1-3. System odporny na promieniowanie UV i płynne środki dezynfekcyjne. Oslony, dyfuzory fluorescencyjnych źródeł światła nie przezroczyste tj. tzw. Opalizowane lub mleczne, ograniczające oślnienie. Nie dopuszcza się usytuowania opraw oświetleniowych w dolnej części panelu medycznego oraz oprawy oświetleniowe nie mogą wystawać poza obrys profilu aluminiowego. Wyrób objęty powiadomieniem do rejestru wyrobów medycznych w klasie IIB, należy dołączyć certyfikat CE i deklarację zgodności producenta		
--	--	--	--	--

1.10		Wyposażenie budowlane
1	Nazwa pomieszczenia	POKÓJ CHORYCH 2-os
2	Powierzchnia użytkowa	19,03 m ²
3	Posadzka	PVC bezspoinowe, antypoślizgowe R9 odporne na środki dezynfekcyjne.
4	Sufit	Podwieszany, modułowy, malowany farbą zmywalną odporną na dezynfekcję.
5	Ściany	Malowane farbą zmywalną odporną na dezynfekcję. Pas odbojowy z PVC.
6	Wentylacja	Grawitacyjna wspomagana układem wentylacji mechanicznej wywiewnej
7	Urządzenia sanitarne	Grzejnik higieniczny.
8	Instalacje elektryczne	Oświetlenie ogólne, miejscowe, instalacja gniazd wtykowych, telewizyjna i internetowa, instalacja przyzywowa,
9	Gazy medyczne	Gniazda odbioru AGA w panelach nadłóżkowych O ₂

WYPOSAŻENIE				
symbol	Nazwa	Cechy	Instalacje	Ilość
23	Taboret szpitalny nietapicerowany	Taboret medyczny z konstrukcją ze stali chromowanej. Siedzisko z polipropylenu łatwe w utrzymaniu czystości.	-	2
42	System zawieszenia telewizora	System zawieszenia telewizora za pomocą uchwyty mocowanego na wysokości 210 cm nad podłogą.	-	1
43	Telewizor	Telewizor LED 32 cale, wejście USB multimedia, zasilany elektrycznie 230 V, gniazdo elektryczne i gniazdo antenowe mocowane powyżej uchwyty na wysokości 215 cm nad podłogą.	Zasilanie 230 V, gniazdo elektryczne i gniazdo antenowe mocowane powyżej półki na wysokości 235 cm nad podłogą	1
Z17	Łóżko szpitalne	Łóżko posiada dwuczęściowe leże o stałej wysokości. Jest w pełni przystosowane do szpitalnych wymogów. Leże posiada konstrukcję siatkową, spawaną do ramy, co zapewnia optymalną sztywność. Szczyty głowy i nóg posiadają wypełnienie meblowe, łatwe do wyjęcia z ramy, co sprawia, że w szybki i łatwy sposób można zmienić funkcję łóżka szpitalnego w łóżko reanimacyjne.	-	2
Z20	Szafka przyłóżkowa	Elementy szafek wykonane z płyty meblowej okleinowanej PCV stelaż stalowy, lakierowany proszkowo szuflada i szafka stalowe, lakierowane proszkowo naabrany kolor wg palety RAL, jednostronne lub dwustronne otwieranie szuflady oraz drzwiczek półka koszowa stalowa, lakierowana proszkowo (opcja: ze stali nierdzewnej gat. 0H18N9) podstawa wyposażona w koła o średnicy 50 mm, w tym dwa z blokadą. Wymiary całkowite 43 x 40 x 88 cm.	-	2
ZO1	Oprawa nadłóżkowa pojedyncza z kompletem gniazd gazów medycznych dla każdego łóżka Długość 1600 mm	Jednostanowiskowy min. 12 komorowy panel medyczny w klasy IIB długości 1600 mm z deklaracją zgodności producenta i CE. Panel wyposażony w: 1x punkt poboru O ₂ , 1x oświetlenie miejscowe 1x4W LED, 1x oświetlenie ogólne 2x14W LED, oświetlenie nocne 1x3W LED, zlicowane z powierzchnią panelu gniazda elektryczne 230V szt.4, gniazdo ekwipotencjalne szt. 1, system przywoławczy, wskazany przez Inwestora. Ścienne panel zasilający w klasie IIB wykonany z aluminium ciągnionego na zimno z oddzielną stroną monitoringu-wentylacji oraz stroną infuzji. System zasilający ze zintegrowanymi w swej obudowie punktami poboru gazów medycznych, gniazdami elektrycznymi, z możliwością zdejmowania obudów kanałów elektrycznych i gazowych bez używania narzędzi, z łatwym dostępem do stref konserwacji. W przypadku konieczności inspekcji, konserwacji czy	Zasilanie 230 V 50 Hz, instalacja gazów medycznych, instalacja internetowa	2

		ewentualnej naprawy zapewnia możliwość wymiany uszkodzonego elementu bez potrzeby demontażu całego panelu. Konstrukcja wykonana z naturalnego aluminium anodowanego (ELOX) niewymagająca pokrycia dodatkową warstwą farbą proszkową. Taka konstrukcja ergonomiczna i umożliwia łatwe użytkowanie gniazd elektrycznych przez personel niskiego wzrostu oraz zasadniczo ogranicza osiadanie kurzu. Akcesoria wyposażenia stanowiska wykonane ze stali nierdzewnej w gatunku 1.4301 wg PN-EN 10088-1-3. System odporny na promieniowanie UV i płynne środki dezynfekcyjne. Oslony, dyfuzory fluorescencyjnych źródeł światła nie przezroczyste tj. tzw. Opalizowane lub mleczne, ograniczające oślnienie. Nie dopuszcza się usytuowania opraw oświetleniowych w dolnej części panelu medycznego oraz oprawy oświetleniowe nie mogą wystawać poza obrys profilu aluminiowego. Wyrób objęty powiadomieniem do rejestru wyrobów medycznych w klasie IIB, należy dołączyć certyfikat CE i deklarację zgodności producenta		
--	--	--	--	--

1.11		Wyposażenie budowlane
1	Nazwa pomieszczenia	PRZEDSIONEK
2	Powierzchnia użytkowa	7,76 m ²
3	Posadzka	PVC bezspoinowe, antypoślizgowe R9 odporne na środki dezynfekcyjne.
4	Sufit	Podwieszany, modułarny, malowany farbą zmywalną odporną na dezynfekcję.
5	Ściany	Malowane farbą zmywalną odporną na dezynfekcję + pochwyty.
6	Wentylacja	Grawitacyjna wspomagana układem wentylacji mechanicznej wywiewnej
7	Urządzenia sanitarne	-
8	Instalacje elektryczne	Oświetlenie ogólne, oświetlenie awaryjne,

1.12		Wyposażenie budowlane
1	Nazwa pomieszczenia	POMIESZCZENIE HIGIENICZNO-SANITARNE PACJENTÓW NPS
2	Powierzchnia użytkowa	6,14 m ²
3	Posadzka	PVC bezspoinowe, antypoślizgowe R10-11 odporne na środki dezynfekcyjne.
4	Sufit	Podwieszany, szczelny, higieniczny, malowany farbą zmywalną odporną na dezynfekcję.
5	Ściany	Płytki ceramiczne szklone białe 20x20 do wys. 200 cm, powyżej farba higieniczna.
6	Wentylacja	Grawitacyjna wspomagana układem wentylacji mechanicznej wywiewnej
7	Urządzenia sanitarne	Umywalka ceramiczna, bateria z wodą ciepłą i zimną, miska ustępowa wisząca, spust posadzkowy ze stali nierdzewnej, zasłonka prysznicowa na stelażu mocowanym do sufitu, bateria natryskowa aparaty w wydaniu NPS, grzejnik łazienkowy.
8	Instalacje elektryczne	Oświetlenie ogólne, miejscowe, gniazda wtykowe, instalacja przyzywowa, sprzęt i osprzęt powinny mieć stopień ochrony IPX5, oświetlenie awaryjne.

WYPOSAŻENIE				
symbol	Nazwa	Cechy	Instalacje	ilość
1	Metalowy kosz pedałowy z workiem i uchylną pokrywą	Kosz pedałowy z wolnoopadającą cichą pokrywą, wykonany ze stali, matowy odporny na odciski palców. Pojemność 20l.	-	1
2	Wieszak ścienny	Wieszak- drążek z 4 haczykami. Wykonany z chromowanego mosiądzu, mocowany do ściany.	-	1
3	Lustro nadumywalkowe	Lustro z fazowanymi brzegami mocowane bezpośrednio do ściany.	-	1
4	Pojemnik na ręczniki jednorazowe	Pojemnik ze stali, matowy. Z okienkiem do kontroli ilości. Montowany do ściany.	-	1
5	Pojemnik na mydło w płynie mocowany do ściany	Dozownik co mydła w płynie stalowy, matowy. Z okienkiem do kontroli ilości. Łatwo wyjmowana pompka i zbiornik na mydło w celu umycia.	-	1

6	Pojemnik na płyn dezynfekujący	Metalowy dozownik do płynów dezynfekujących z przyciskiem łokciowym. Pojemnik o poj. 1000 ml. Możliwość pełnej sterylizacji.	-	1
10	Wieszak na papier toaletowy	Pojemnik na papier toaletowy stalowy, matowy. Dostosowany do papieru o max 19 cm, z okienkiem do kontroli ilości. Mocowany do ściany.	-	1
11	Wieszak na szczotkę sedesową	Wieszak ze szczotką do WC mocowany do ściany. Wykonany ze stali, wymienna końcówka szczotki.	-	1
12	Uchwyt stały dla niepełnosprawnych	Uchwyt stały dla niepełnosprawnych mocowany do ściany. Wykonany ze stali nierdzewnej polerowanej, średnica rurki 32 mm.	-	2
13	Uchwyt składany dla niepełnosprawnych	Uchwyt składany- uchylny dla niepełnosprawnych mocowany do ściany. Wykonany ze stali nierdzewnej polerowanej, średnica rurki 32 mm.	-	2
14	Siodełko dla niepełnosprawnych	Wykonane ze stali nierdzewnej polerowanej, średnica rurki 32 mm. Konstrukcja o wysokiej wytrzymałości. Wymiary 40x45 cm. Składane, posiada śruby montażowe schowane pod ozdobną rozetą, wytrzymałość na obciążenie statyczne: 120 kg.	-	1

1.13		Wyposażenie budowlane
1	Nazwa pomieszczenia	POKÓJ CHORYCH 4-os
2	Powierzchnia użytkowa	34,64 m ²
3	Posadzka	PVC bezspoinowe, antypoślizgowe R9 odporne na środki dezynfekcyjne.
4	Sufit	Podwieszany, modułowy, malowany farbą zmywalną odporną na dezynfekcję.
5	Ściany	Malowane farbą zmywalną odporną na dezynfekcję. Pas odbojowy z PVC, fartuch wokółumywalkowy z płytek.
6	Wentylacja	Grawitacyjna wspomagana układem wentylacji mechanicznej wywiewnej
7	Urządzenia sanitarne	Grzejnik higieniczny, umywalka ceramiczna, półpostument, bateria z wodą ciepłą i zimną.
8	Instalacje elektryczne	Oświetlenie ogólne, miejscowe, instalacja gniazd wtykowych, telewizyjna i internetowa, instalacja przyzywowa,
9	Gazy medyczne	Gniazda odbioru AGA w panelach nadłóżkowych O ₂

WYPOSAŻENIE				
symbol	Nazwa	Cechy	Instalacje	Ilość
1	Metalowy kosz pedałow z workiem i uchylną pokrywą	Kosz pedałow z wolnoopadającą cichą pokrywą, wykonany ze stali, matowy odporny na odciski palców. Pojemność 20l.	-	1
3	Lustro nadumywalkowe	Lustro z fazonowanymi brzegami mocowane bezpośrednio do ściany.	-	1
4	Pojemnik na ręczniki jednorazowe	Pojemnik ze stali, matowy. Z okienkiem do kontroli ilości. Montowany do ściany.	-	1
5	Pojemnik na mydło w płynie mocowany do ściany	Dozownik co mydła w płynie stalowy, matowy. Z okienkiem do kontroli ilości. Łatwo wyjmowana pompka i zbiornik na mydło w celu umycia.	-	1
6	Pojemnik na płyn dezynfekujący	Metalowy dozownik do płynów dezynfekujących z przyciskiem łokciowym. Pojemnik o poj. 1000 ml. Możliwość pełnej sterylizacji.	-	1
23	Taboret szpitalny nietapicerowany	Taboret medyczny z konstrukcją ze stali chromowanej. Siedzisko z polipropylenu łatwe w utrzymaniu czystości.	-	4
42	System zawieszenia telewizora	System zawieszenia telewizora za pomocą uchwytu mocowanego na wysokości 210 cm nad podłogą.	-	1
43	Telewizor	Telewizor LED 32 cale, wejście USB multimedia, zasilany elektrycznie 230 V, gniazdo elektryczne i gniazdo antenowe mocowane powyżej uchwytu na wysokości 215 cm nad podłogą.	Zasilanie 230 V, gniazdo elektryczne i gniazdo antenowe mocowane powyżej półki na wysokości 235 cm nad podłogą	1
Z17	Łóżko szpitalne	Łóżko posiada dwuczęściowe leże o stałej wysokości. Jest w pełni przystosowane do szpitalnych wymogów. Leże posiada konstrukcję siatkową, spawaną do ramy, co zapewnia optymalną sztywność. Szczyty głowy i nóg posiadają wypełnienie meblowe, łatwe do wyjęcia z ramy, co sprawia, że w szybki i łatwy sposób można zmienić funkcję łóżka szpitalnego w łóżko reanimacyjne.	-	4
Z20	Szafka przyłóżkowa	Elementy szafek wykonane z płyty meblowej okleinowanej PCV stelaż stalowy, lakierowany proszkowo szuflada i szafka stalowe, lakierowane proszkowo naabrany kolor wg palety RAL, jednostronne lub dwustronne otwieranie szuflady	-	4

		oraz drzwiczek półka koszowa stalowa, lakierowana proszkowo (opcja: ze stali nierdzewnej gat. 0H18N9) podstawa wyposażona w koła o średnicy 50 mm, w tym dwa z blokadą. Wymiary całkowite 43 x 40 x 88 cm.		
ZO1	Oprawa nadłóżkowa pojedyncza z kompletem gniazd gazów medycznych dla każdego łóżka Długość 1600 mm	Jednostanowiskowy min. 12 komorowy panel medyczny w klasy lib długości 1600 mm z deklaracją zgodności producenta i CE. Panel wyposażony w: 1x punkt poboru O ₂ , 1x oświetlenie miejscowe 1x4W LED, 1x oświetlenie ogólne 2x14W LED, oświetlenie nocne 1x3W LED, zlicowane z powierzchnią panelu gniazda elektryczne 230V szt.4, gniazdo ekwipotencjalne szt. 1, system przywoławczy, wskazany przez Inwestora. Ścienne panel zasilający w klasie lib wykonany z aluminium ciążnionego na zimno z oddzielną stroną monitoringu-wentylacji oraz stroną infuzji. System zasilający ze zintegrowanymi w swej obudowie punktami poboru gazów medycznych, gniazdami elektrycznymi, z możliwością zdejmowania obudów kanałów elektrycznych i gazowych bez używania narzędzi, z łatwym dostępem do stref konserwacji. W przypadku konieczności inspekcji, konserwacji czy ewentualnej naprawy zapewnia możliwość wymiany uszkodzonego elementu bez potrzeby demontażu całego panelu. Konstrukcja wykonana z naturalnego aluminium anodowanego (ELOX) niewymagająca pokrycia dodatkową warstwą farbą proszkową. Taka konstrukcja ergonomiczna i umożliwia łatwe użytkowanie gniazd elektrycznych przez personel niskiego wzrostu oraz zasadniczo ogranicza osiadanie kurzu. Akcesoria wyposażenia stanowiska wykonane ze stali nierdzewnej w gatunku 1.4301 wg PN-EN 10088-1-3. System odporny na promieniowanie UV i płynne środki dezynfekcyjne. Oslony, dyfuzory fluorescencyjnych źródeł światła nie przezroczyste tj. tzw. Opalizowane lub mleczne, ograniczające oślnienie. Nie dopuszcza się usytuowania opraw oświetleniowych w dolnej części panelu medycznego oraz oprawy oświetleniowe nie mogą wystawać poza obrys profilu aluminiowego. Wyrób objęty powiadomieniem do rejestru wyrobów medycznych w klasie lib, należy dołączyć certyfikat CE i deklarację zgodności producenta	Zasilanie 230 V 50 Hz, instalacja gazów medycznych, instalacja internetowa	4

1.14		Wyposażenie budowlane
1	Nazwa pomieszczenia	BRUDOWNIK
2	Powierzchnia użytkowa	7,58 m ²
3	Posadzka	PVC bezspoinowe, antypoślizgowe R10-11 odporne na środki dezynfekcyjne.
4	Sufit	Podwieszany, szczelny, higieniczny, malowany farbą zmywalną odporną na dezynfekcję.
5	Ściany	Płytki ceramiczne szklwione białe 20x20 do wys. 200 cm, powyżej farba higieniczna.
6	Wentylacja	Grawitacyjna wspomagana układem wentylacji mechanicznej wywiewnej.
7	Urządzenia sanitarne	Umywalka ceramiczna, bateria z wodą ciepłą i zimną, odpływ z DEZYNFEKTORA rura 110, zasilanie woda ciepła i zimna ¾, zlewozmywak nierdzewny na wysokości 60 cm z baterią wody ciepłej i zimnej, kratka ściekowa posadzkowa.
8	Instalacje elektryczne	Oświetlenie ogólne, miejscowe, gniazda wtykowe, sprzęt i osprzęt powinny mieć stopień ochrony IPX5. Zasilanie dezynfektora 230v/16A (podejście trójfazowe).

WYPOSAŻENIE				
symbol	Nazwa	Cechy	Instalacje	ilość
1	Metalowy kosz pedałowy z workiem i uchylną pokrywą	Kosz pedałowy z wolnoopadającą cichą pokrywą, wykonany ze stali, matowy odporny na odciski palców. Pojemność 60l.	-	1
3	Lustro nadumywalkowe	Lustro z fazowanymi brzegami mocowane bezpośrednio do ściany.	-	1
4	Pojemnik na ręczniki jednorazowe	Pojemnik ze stali, matowy. Z okienkiem do kontroli ilości. Montowany do ściany.	-	1
5	Pojemnik na mydło w płynie mocowany do ściany	Dozownik co mydła w płynie stalowy, matowy. Z okienkiem do kontroli ilości. Łatwo wyjmowana pompka i zbiornik na mydło w celu umycia.	-	1
6	Pojemnik na płyn	Metalowy dozownik do płynów dezynfekujących z	-	1

	dezynfekujący	przyciskiem łokciowym. Pojemnik o poj. 1000 ml. Możliwość pełnej sterylizacji.		
8	Zamykana szafa na naczynia sanitarne	Szafa o stabilnej konstrukcji wykonana jest z blachy stalowej pokrytej farbą proszkową. Drzwi dwuskrzydłowe, wyposażone w wentylatory. Wewnątrz półki ażurowe z prętów nierdzewnych.	-	1
17	Myjnia dezynfektor	MYJNIA do mycia i dezynfekcji basenów, kacek i innych pojemników sanitarnych, takich jak miski o różnych średnicach, miski nerkowe, pojemniki do zbiórki moczu itp. Komora mycia i dezynfekcji, zbiornik wody i wytwornica pary wykonane z blachy kwasoodpornej. Uchylnie drzwi. Pojemność komory 1 basen + 1 kaczka lub 3 kaczki, system termicznej samodezynfekcji urządzenia. Blokada drzwi w czasie trwania cyklu mycia i dezynfekcji. Automatyczne opróżnianie zawartości pojemników sanitarnych po zamknięciu drzwi. Zasilanie 400V, 50Hz, 3kW woda zimna 1-10 bar. ½" 1-10 bar ½" odpływ DN100 w ścianie.	Zasilanie 230 V 50 Hz, doprowadzenie zasilania trójfazowego; doprowadzenie wody i odprowadzenie ścieków;	1

1.15		Wyposażenie budowlane
1	Nazwa pomieszczenia	PRZEDSIONEK
2	Powierzchnia użytkowa	6,54 m ²
3	Posadzka	PVC bezspoinowe, antypoślizgowe R9 odporne na środki dezynfekcyjne.
4	Sufit	Podwieszany, modułowy, malowany farbą zmywalną odporną na dezynfekcję.
5	Ściany	Malowane farbą zmywalną odporną na dezynfekcję.
6	Wentylacja	Grawitacyjna wspomagana układem wentylacji mechanicznej wywiewnej
7	Urządzenia sanitarne	-
8	Instalacje elektryczne	Oświetlenie ogólne, oświetlenie awaryjne,

1.16		Wyposażenie budowlane
1	Nazwa pomieszczenia	POKÓJ CHORYCH 3-os
2	Powierzchnia użytkowa	20,36 m ²
3	Posadzka	PVC bezspoinowe, antypoślizgowe R9 odporne na środki dezynfekcyjne.
4	Sufit	Podwieszany, modułowy, malowany farbą zmywalną odporną na dezynfekcję.
5	Ściany	Malowane farbą zmywalną odporną na dezynfekcję. Pas odbojowy z PVC.
6	Wentylacja	Grawitacyjna wspomagana układem wentylacji mechanicznej wywiewnej
7	Urządzenia sanitarne	Grzejnik higieniczny.
8	Instalacje elektryczne	Oświetlenie ogólne, miejscowe, instalacja gniazd wtykowych, telewizyjna i internetowa, instalacja przyzywowa,
9	Gazy medyczne	Gniazda odbioru AGA w panelach nadłóżkowych O ₂

WYPOSAŻENIE				
symbol	Nazwa	Cechy	Instalacje	Ilość
23	Taboret szpitalny nietapicerowany	Taboret medyczny z konstrukcją ze stali chromowanej. Siedzisko z polipropylenu łatwe w utrzymaniu czystości.	-	3
42	System zawieszenia telewizora	System zawieszenia telewizora za pomocą uchwyty mocowanego na wysokości 210 cm nad podłogą.	-	1
43	Telewizor	Telewizor LED 32 cale, wejście USB multimedia, zasilany elektrycznie 230 V, gniazdo elektryczne i gniazdo antenowe mocowane powyżej uchwyty na wysokości 215 cm nad podłogą.	Zasilanie 230 V, gniazdo elektryczne i gniazdo antenowe mocowane powyżej półki na wysokości 235 cm nad podłogą	1
Z17	Łóżko szpitalne	Łóżko posiada dwuczęściowe leże o stałej wysokości. Jest w pełni przystosowane do szpitalnych wymogów. Leże posiada konstrukcję siatkową, spawaną do ramy, co zapewnia optymalną sztywność. Szczyty głowy i nóg posiadają wypełnienie meblowe, łatwe do wyjęcia z ramy, co sprawia, że w szybki i łatwy sposób można zmienić funkcję łóżka szpitalnego w łóżko reanimacyjne.	-	3
Z20	Szafka przyłóżkowa	Elementy szafek wykonane z płyty meblowej okleinowanej PCV stelaż stalowy, lakierowany	-	3

		proszkowo szuflada i szafka stalowe, lakierowane proszkowo na wybrany kolor wg palety RAL, jednostronne lub dwustronne otwieranie szuflady oraz drzwiczek półka koszowa stalowa, lakierowana proszkowo (opcja: ze stali nierdzewnej gat. 0H18N9) podstawa wyposażona w koła o średnicy 50 mm, w tym dwa z blokadą. Wymiary całkowite 43 x 40 x 88 cm.		
ZO1	Oprawa nadłóżkowa pojedyncza z kompletem gniazd gazów medycznych dla każdego łóżka Długość 1600 mm	Jednostanowiskowy min. 12 komorowy panel medyczny w klasy lib długości 1600 mm z deklaracją zgodności producenta i CE. Panel wyposażony w: 1x punkt poboru O ₂ , 1x oświetlenie miejscowe 1x4W LED, 1x oświetlenie ogólne 2x14W LED, oświetlenie nocne 1x3W LED, zlicowane z powierzchnią panelu gniazda elektryczne 230V szt.4, gniazdo ekwipotencjalne szt. 1, system przywoławczy, wskazany przez Inwestora. Ścienne panel zasilający w klasie lib wykonany z aluminium ciążnionego na zimno z oddzielną stroną monitoringu-wentylacji oraz stroną infuzji. System zasilający ze zintegrowanymi w swej obudowie punktami poboru gazów medycznych, gniazdami elektrycznymi, z możliwością zdejmowania obudów kanałów elektrycznych i gazowych bez używania narzędzi, z łatwym dostępem do stref konserwacji. W przypadku konieczności inspekcji, konserwacji czy ewentualnej naprawy zapewnia możliwość wymiany uszkodzonego elementu bez potrzeby demontażu całego panelu. Konstrukcja wykonana z naturalnego aluminium anodowanego (ELOX) niewymagająca pokrycia dodatkową warstwą farbą proszkową. Taka konstrukcja ergonomiczna i umożliwia łatwe użytkowanie gniazd elektrycznych przez personel niskiego wzrostu oraz zasadniczo ogranicza osiadanie kurzu. Akcesoria wyposażenia stanowiska wykonane ze stali nierdzewnej w gatunku 1.4301 wg PN-EN 10088-1-3. System odporny na promieniowanie UV i płynne środki dezynfekcyjne. Oslony, dyfuzory fluorescencyjnych źródeł światła nie przezroczyste tj. tzw. Opalizowane lub mleczne, ograniczające oślnienie. Nie dopuszcza się usytuowania opraw oświetleniowych w dolnej części panelu medycznego oraz oprawy oświetleniowe nie mogą wystawać poza obrys profilu aluminiowego. Wyrób objęty powiadomieniem do rejestru wyrobów medycznych w klasie lib, należy dołączyć certyfikat CE i deklarację zgodności producenta	Zasilanie 230 V 50 Hz, instalacja gazów medycznych, instalacja internetowa	3

1.17		Wyposażenie budowlane
1	Nazwa pomieszczenia	POKÓJ CHORYCH 3-os
2	Powierzchnia użytkowa	20,77 m ²
3	Posadzka	PVC bezspoinowe, antypoślizgowe R9 odporne na środki dezynfekcyjne.
4	Sufit	Podwieszany, modułarny, malowany farbą zmywalną odporną na dezynfekcję.
5	Ściany	Malowane farbą zmywalną odporną na dezynfekcję. Pas odbojowy z PVC.
6	Wentylacja	Grawitacyjna wspomagana układem wentylacji mechanicznej wywiewnej
7	Urządzenia sanitarne	Grzejnik higieniczny.
8	Instalacje elektryczne	Oświetlenie ogólne, miejscowe, instalacja gniazd wtykowych, telewizyjna i internetowa, instalacja przyzywowa,
9	Gazy medyczne	Gniazda odbioru AGA w panelach nadłóżkowych O ₂

WYPOSAŻENIE				
symbol	Nazwa	Cechy	Instalacje	Ilość
23	Taboret szpitalny nietapicerowany	Taboret medyczny z konstrukcją ze stali chromowanej. Siedzisko z polipropylenu łatwe w utrzymaniu czystości.	-	3
42	System zawieszenia telewizora	System zawieszenia telewizora za pomocą uchwyty mocowanego na wysokości 210 cm nad podłogą.	-	1
43	Telewizor	Telewizor LED 32 cale, wejście USB multimedia, zasilany elektrycznie 230 V, gniazdo elektryczne i gniazdo antenowe mocowane powyżej uchwyty na wysokości 215 cm nad podłogą.	Zasilanie 230 V, gniazdo elektryczne i gniazdo antenowe mocowane powyżej półki na wysokości 235 cm nad podłogą	1

Z17	Łóżko szpitalne	Łóżko posiada dwuczściowe leże o stałej wysokości. Jest w pełni przystosowane do szpitalnych wymogów. Leże posiada konstrukcję siatkową, spawaną do ramy, co zapewnia optymalną sztywność. Szczyty głowy i nóg posiadają wypełnienie meblowe, łatwe do wyjęcia z ramy, co sprawia, że w szybki i łatwy sposób można zmienić funkcję łóżka szpitalnego w łóżko reanimacyjne.	-	3
Z20	Szafka przyłóżkowa	Elementy szafek wykonane z płyty meblowej okleinowanej PCV stelaż stalowy, lakierowany proszkowo szuflada i szafka stalowe, lakierowane proszkowo na wybrany kolor wg palety RAL, jednostronne lub dwustronne otwieranie szuflady oraz drzwiczek półka koszowa stalowa, lakierowana proszkowo (opcja: ze stali nierdzewnej gat. 0H18N9) podstawa wyposażona w koła o średnicy 50 mm, w tym dwa z blokadą. Wymiary całkowite 43 x 40 x 88 cm.	-	3
ZO1	Oprawa nadłóżkowa pojedyncza z kompletem gniazd gazów medycznych dla każdego łóżka Długość 1600 mm	Jednostanowiskowy min. 12 komorowy panel medyczny w klasy lib długości 1600 mm z deklaracją zgodności producenta i CE. Panel wyposażony w: 1x punkt poboru O ₂ , 1x oświetlenie miejscowe 1x4W LED, 1x oświetlenie ogólne 2x14W LED, oświetlenie nocne 1x3W LED, zlicowane z powierzchnią panelu gniazda elektryczne 230V szt.4, gniazdo ekwipotencjalne szt. 1, system przywoławczy, wskazany przez Inwestora. Ścienny panel zasilający w klasie lib wykonany z aluminium ciągnionego na zimno z oddzielną stroną monitoringu-wentylacji oraz stroną infuzji. System zasilający ze zintegrowanymi w swej obudowie punktami poboru gazów medycznych, gniazdami elektrycznymi, z możliwością zdejmowania obudów kanałów elektrycznych i gazowych bez używania narzędzi, z łatwym dostępem do stref konserwacji. W przypadku konieczności inspekcji, konserwacji czy ewentualnej naprawy zapewnia możliwość wymiany uszkodzonego elementu bez potrzeby demontażu całego panelu. Konstrukcja wykonana z naturalnego aluminium anodowanego (ELOX) niewymagająca pokrycia dodatkową warstwą farbą proszkową. Taka konstrukcja ergonomiczna i umożliwia łatwe użytkowanie gniazd elektrycznych przez personel niskiego wzrostu oraz zasadniczo ogranicza osiadanie kurzu. Akcesoria wyposażenia stanowiska wykonane ze stali nierdzewnej w gatunku 1.4301 wg PN-EN 10088-1-3. System odporny na promieniowanie UV i płynne środki dezynfekcyjne. Osłony, dyfuzory fluorescencyjnych źródeł światła nie przezroczyste tj. tzw. Opalizowane lub mleczne, ograniczające ośnienie. Nie dopuszcza się usytuowania opraw oświetleniowych w dolnej części panelu medycznego oraz oprawy oświetleniowe nie mogą wystawać poza obrys profilu aluminiowego. Wyrób objęty powiadomieniem do rejestru wyrobów medycznych w klasie lib, należy dołączyć certyfikat CE i deklarację zgodności producenta	Zasilanie 230 V 50 Hz, instalacja gazów medycznych, instalacja internetowa	3

1.18		Wyposażenie budowlane
1	Nazwa pomieszczenia	POMIESZCZENIE HIGIENICZNO-SANITARNE PACJENTÓW
2	Powierzchnia użytkowa	4,31 m ²
3	Posadzka	PVC bezspoinowe, antypoślizgowe R10-11 odporne na środki dezynfekcyjne.
4	Sufit	Podwieszany, szczelny, higieniczny, malowany farbą zmywalną odporną na dezynfekcję.
5	Ściany	Płytki ceramiczne szklione białe 20x20 do wys. 200 cm, powyżej farba higieniczna.
6	Wentylacja	Grawitacyjna wspomagana układem wentylacji mechanicznej wywiewnej
7	Urządzenia sanitarne	Umywalka ceramiczna, bateria z wodą ciepłą i zimną, miska ustępowa wisząca, spust posadzkowy ze stali nierdzewnej, zasłonka prysznicowa na stelażu mocowanym do sufitu, bateria natryskowa.
8	Instalacje elektryczne	Oświetlenie ogólne, miejscowe, gniazda wtykowe, instalacja przyzywowa, sprzęt i osprzęt powinny mieć stopień ochrony IPX5, grzejnik łazienkowy.

WYPOSAŻENIE				
symbol	Nazwa	Cechy	Instalacje	ilość
1	Metalowy kosz pedałow z workiem i uchylną pokrywą	Kosz pedałow z wolnoopadającą cichą pokrywą, wykonany ze stali, matowy odporny na odciski palców. Pojemność 20l.	-	1
2	Wieszak ścienny	Wieszak- drążek z 4 haczykami. Wykonany z chromowanego mosiądzu, mocowany do ściany.	-	1
3	Lustro nadumywalkowe	Lustro z fazowanymi brzegami mocowane bezpośrednio do ściany.	-	1
4	Pojemnik na ręczniki jednorazowe	Pojemnik ze stali, matowy. Z okienkiem do kontroli ilości. Montowany do ściany.	-	1
5	Pojemnik na mydło w płynie mocowany do ściany	Dozownik co mydła w płynie stalowy, matowy. Z okienkiem do kontroli ilości. Łatwo wyjmowana pompka i zbiornik na mydło w celu umycia.	-	1
6	Pojemnik na płyn dezynfekujący	Metalowy dozownik do płynów dezynfekujących z przyciskiem łokciowym. Pojemnik o poj. 1000 ml. Możliwość pełnej sterylizacji.	-	1
10	Wieszak na papier toaletowy	Pojemnik na papier toaletowy stalowy, matowy. Dostosowany do papieru o max 19 cm, z okienkiem do kontroli ilości. Mocowany do ściany.	-	1
11	Wieszak na szczotkę sedesową	Wieszak ze szczotką do WC mocowany do ściany. Wykonany ze stali, wymienna końcówka szczotki.	-	1
14	Siodełko dla niepełnosprawnych	Wykonane ze stali nierdzewnej polerowanej, średnica rurki 32 mm. Konstrukcja o wysokiej wytrzymałości. Wymiary 40x45 cm. Składane, posiada śruby montażowe schowane pod ozdobną rozetą, wytrzymałość na obciążenie statyczne: 120 kg.	-	1

1.19		Wyposażenie budowlane
1	Nazwa pomieszczenia	KORYTARZ
2	Powierzchnia użytkowa	19,41 m ²
3	Posadzka	PVC bezspoinowe, antypoślizgowe R9 odporne na środki dezynfekcyjne.
4	Sufit	Podwieszany, modułarny, malowany farbą zmywalną odporną na dezynfekcję.
5	Ściany	Malowane farbą zmywalną odporną na dezynfekcję. Pas odbojowy z PVC, + pochwyt.
6	Wentylacja	Grawitacyjna wspomagana układem wentylacji mechanicznej wywiewnej
7	Urządzenia sanitarne	Grzejnik higieniczny
8	Instalacje elektryczne	Oświetlenie ogólne, gniazda wtykowe, oświetlenie awaryjne.

1.20		Wyposażenie budowlane
1	Nazwa pomieszczenia	POMIESZCZENIE PORZĄDKOWE
2	Powierzchnia użytkowa	3,80 m ²
3	Posadzka	PVC bezspoinowe, antypoślizgowe R10-11 odporne na środki dezynfekcyjne.
4	Sufit	Podwieszany, szczelny, higieniczny, malowany farbą zmywalną odporną na dezynfekcję.
5	Ściany	Płytki ceramiczne szklone białe 20x20 do wys. 200 cm, powyżej farba higieniczna.
6	Wentylacja	Grawitacyjna wspomagana układem wentylacji mechanicznej wywiewnej
7	Urządzenia sanitarne	Umywalka ceramiczna, bateria z wodą ciepłą i zimną, zlewozmywak nierdzewny na wysokości 60 cm z baterią wody ciepłej i zimnej, kratka ściekowa posadzkowa z zaworem na złączkę.
8	Instalacje elektryczne	Oświetlenie ogólne, miejscowe, gniazda wtykowe, sprzęt i osprzęt powinny mieć stopień ochrony IPX5.

WYPOSAŻENIE				
symbol	Nazwa	Cechy	Instalacje	ilość
1	Metalowy kosz pedałow z workiem i uchylną pokrywą	Kosz pedałow z wolnoopadającą cichą pokrywą, wykonany ze stali, matowy odporny na odciski palców. Pojemność 20l.	-	1

3	Lustro nadumywalkowe	Lustro z fazowanymi brzegami mocowane bezpośrednio do ściany.	-	1
4	Pojemnik na ręczniki jednorazowe	Pojemnik ze stali, matowy. Z okienkiem do kontroli ilości. Montowany do ściany.	-	1
5	Pojemnik na mydło w płynie mocowany do ściany	Dozownik co mydła w płynie stalowy, matowy. Z okienkiem do kontroli ilości. Łatwo wyjmowana pompka i zbiornik na mydło w celu umycia.	-	1
6	Pojemnik na płyn dezynfekujący	Metalowy dozownik do płynów dezynfekujących z przyciskiem łokciowym. Pojemnik o poj. 1000 ml. Możliwość pełnej sterylizacji.	-	1
7	Wózek do sprzątania	Zestaw do sprzątania z prasą do wyciskania mopów. Stelaż wykonany ze stali lakierowanej. Podstawa wózka wyposażona w 4 kółka skrętne. Wyposażony w uchwyt do worka na śmieci 120L. Posiada wiadro 25L z prasą do wyciskania mopów. W górnej części dwa wiadra o pojemności 6L. Zestaw przy złożonych wiaderkach górnych ma 35cm szerokości a przy rozłożonych 80cm.	-	1
18	Szafa gospodarcza na środki czystości	Szafa BHP o stabilnej konstrukcji wykonana jest z blachy stalowej pokrytej farbą proszkową. Drzwi dwuskrzydłowe, wyposażone w wywietrzniki oraz miejsce na identyfikator, zamykane zamkiem kluczowym z trzypunktowym ryglowaniem. W lewej części znajdują się 4 półki, w prawej uchwyt na narzędzia do sprzątania.	-	1

1.21		Wyposażenie budowlane
1	Nazwa pomieszczenia	DYŻURKA PIELĘGNIARSKA
2	Powierzchnia użytkowa	7,97 m ²
3	Posadzka	PVC bezspoinowe, antypoślizgowe R9 odporne na środki dezynfekcyjne.
4	Sufit	Podwieszany, modułowy, malowany farbą zmywalną odporną na dezynfekcję.
5	Ściany	Malowane farbą zmywalną odporną na dezynfekcję.
6	Wentylacja	Grawitacyjna wspomagana układem wentylacji mechanicznej wywiewnej
7	Urządzenia sanitarne	Umywalka ceramiczna, bateria z wodą ciepłą i zimną.
8	Instalacje elektryczne	Oświetlenie ogólne, miejscowe, instalacja gniazd wtykowych, sieć komputerowa, internetowa, centralka przyzywowa, oświetlenie awaryjne.

WYPOSAŻENIE				
symbol	Nazwa	Cechy	Instalacje	ilość
1	Metalowy kosz pedałowy z workiem i uchylną pokrywą	Kosz pedałowy z wolnoopadającą cichą pokrywą, wykonany ze stali, matowy odporny na odciski palców. Pojemność 20l.	-	1
3	Lustro nadumywalkowe	Lustro z fazowanymi brzegami mocowane bezpośrednio do ściany.	-	1
4	Pojemnik na ręczniki jednorazowe	Pojemnik ze stali, matowy. Z okienkiem do kontroli ilości. Montowany do ściany.	-	1
5	Pojemnik na mydło w płynie mocowany do ściany	Dozownik co mydła w płynie stalowy, matowy. Z okienkiem do kontroli ilości. Łatwo wyjmowana pompka i zbiornik na mydło w celu umycia.	-	1
6	Pojemnik na płyn dezynfekujący	Metalowy dozownik do płynów dezynfekujących z przyciskiem łokciowym. Pojemnik o poj. 1000 ml. Możliwość pełnej sterylizacji.	-	1
24	Fotel biurowy	Fotel wyposażony w kółka i regulację wysokości. Wszystkie krzesła leżące wyposażone są w tapicerowane siedziska i oparcia pokryte łatwo zmywalną tkaniną.	-	1
28	Szafa biurowa	Szafa aktowa wysoka zamykana na zamek jednopunktowy, wykonana jest z obustronnie laminowanej płyty wiórowej o grubości 18 mm, wymiary 219 x 80 x 42 cm.	-	2
34	Zabudowa meblowa indywidualna	Mebel wykonany na indywidualne zamówienie z płyty laminowanej 18mm wykończonej laminatem odpornym na środki dezynfekcyjne, detal nie stwarzający utrudnień w procesie utrzymania czystości.	-	1
35	Telefon	Urządzenie telefoniczne ze słuchawką bezprzewodową. Gniazdo telefoniczne, gniazdo zasilające elektryczne 230 V.	Gniazdo telefoniczne, gniazdo zasilające elektryczne 230 V.	1
36	Zestaw komputerowy	Zestaw komputerowy: jednostka centralna z oprogramowaniem, monitor, klawiatura i mysz. Zasilanie elektryczne 230 V, gniazdo sieciowe, gniazdo telefoniczne- internetowe.	4 gniazda elektryczne 230V, 2 gniazda komputerowe, 2 gniazda LAN,	1

1.22		Wyposażenie budowlane
1	Nazwa pomieszczenia	POKÓJ PRZYGOTOWAWCZY
2	Powierzchnia użytkowa	5,31 m ²
3	Posadzka	PVC bezspoinowe, antypoślizgowe R9 odporne na środki dezynfekcyjne.
4	Sufit	Podwieszany, modułowy, malowany farbą zmywalną odporną na dezynfekcję.
5	Ściany	Płytki ceramiczne szklone białe 20x20 do wys. 200 cm, powyżej farba higieniczna.
6	Wentylacja	Grawitacyjna wspomagana układem wentylacji mechanicznej wywiewnej
7	Urządzenia sanitarne	Grzejnik higieniczny, umywalka ceramiczna z baterią bezdotykową z ciepłą i zimną wodą, wpuszczony w blacie zlewozmywak z ociekaczem z blachy nierdzewnej, bateria bezdotykowa z ciepłą i zimną wodą.
8	Instalacje elektryczne	Oświetlenie ogólne, miejscowe, instalacja gniazd wtykowych,

WYPOSAŻENIE				
symbol	Nazwa	Cechy	Instalacje	ilość
1	Metalowy kosz pedałow z workiem i uchylną pokrywą	Kosz pedałow z wolnoopadającą cichą pokrywą, wykonany ze stali, matowy odporny na odciski palców. Pojemność 60l.	-	2
3	Lustro nadumywalkowe	Lustro z fazowanymi brzegami mocowane bezpośrednio do ściany.	-	1
4	Pojemnik na ręczniki jednorazowe	Pojemnik ze stali, matowy. Z okienkiem do kontroli ilości. Montowany do ściany.	-	1
5	Pojemnik na mydło w płynie mocowany do ściany	Dozownik co mydła w płynie stalowy, matowy. Z okienkiem do kontroli ilości. Łatwo wyjmowana pompka i zbiornik na mydło w celu umycia.	-	1
6	Pojemnik na płyn dezynfekujący	Metalowy dozownik do płynów dezynfekujących z przyciskiem łokciowym. Pojemnik o poj. 1000 ml. Możliwość pełnej sterylizacji.	-	1
Z26	Zestaw mebli zabiegowych	Mebel zabiegowy wykonywane na zamówienie do każdego pomieszczenia indywidualnie dobrany wymiar. Każdy zestaw wyposażony w zlew i komplet szafek stojących i wiszących. Zestaw szafek stojących bez zabudowy cokołu, szufladowych z wyjątkiem pod zlewozmywakiem. Szafki wiszące zamykane drzwiczkami przeszklonymi lub pełnymi. Szerokość szafek od 300mm do 600mm Meble wykonane z płyty pokrytej laminatem odpornym na środki chemiczne i dezynfekcję. Błat łatwy w utrzymaniu czystości odporny na ścieranie i odporny na środki dezynfekcyjne.	-	1

1.23		Wyposażenie budowlane
1	Nazwa pomieszczenia	PRZEDSIÓNEK POŻAROWY
2	Powierzchnia użytkowa	13,09 m ²
3	Posadzka	PVC bezspoinowe, antypoślizgowe R9 odporne na środki dezynfekcyjne.
4	Sufit	Podwieszany GK, malowany farbą zmywalną odporną na dezynfekcję. EI 60.
5	Ściany	Malowane farbą zmywalną odporną na dezynfekcję. Pas odbojowy z PVC + pochwyty.
6	Wentylacja	Mechaniczna nawiewno wywiewna
7	Urządzenia sanitarne	Grzejnik higieniczny, HP 25
8	Instalacje elektryczne	Oświetlenie ogólne, oświetlenie awaryjne,

1.24		Wyposażenie budowlane
1	Nazwa pomieszczenia	ANEKS KUCHENNY PACJENTÓW
2	Powierzchnia użytkowa	4,47 m ²
3	Posadzka	PVC bezspoinowe, antypoślizgowe R9 odporne na środki dezynfekcyjne.
4	Sufit	Podwieszany, modułowy, malowany farbą zmywalną

		odporną na dezynfekcję.
5	Ściany	Malowane farbą zmywalną odporną na dezynfekcję, pas nad blatem płytki ceramiczne szkliwione.
6	Wentylacja	Mechaniczna nawiewno wywiewna
7	Urządzenia sanitarne	Umywalka ceramiczna z baterią z ciepłą i zimną wodą, wpuszczony w blacie zlewozmywak z blachy nierdzewnej z baterią.
8	Instalacje elektryczne	Oświetlenie ogólne, gniazda wtykowe,

WYPOSAŻENIE				
symbol	Nazwa	Cechy	Instalacje	ilość
1	Metalowy kosz pedałow z workiem i uchylną pokrywą	Kosz pedałow z wolnoopadającą cichą pokrywą, wykonany ze stali, matowy odporny na odciski palców. Pojemność 20l.	-	1
4	Pojemnik na ręczniki jednorazowe	Pojemnik ze stali, matowy. Z okienkiem do kontroli ilości. Montowany do ściany.	-	1
5	Pojemnik na mydło w płynie mocowany do ściany	Dozownik co mydła w płynie stalowy, matowy. Z okienkiem do kontroli ilości. Łatwo wyjmowana pompka i zbiornik na mydło w celu umycia.	-	1
6	Pojemnik na płyn dezynfekujący	Metalowy dozownik do płynów dezynfekujących z przyciskiem łokciowym. Pojemnik o poj. 1000 ml. Możliwość pełnej sterylizacji.	-	1
34	Zabudowa meblowa indywidualna	Mebel wykonany na indywidualne zamówienie z płyty laminowanej 18mm wykończonej laminatem odpornym na środki dezynfekcyjne, detal nie stwarzający utrudnień w procesie utrzymania czystości.	-	1
39	Czajnik bezprzewodowy	Czajnik elektryczny bezprzewodowy o mocy 2400 W. Płaska grzałka płytowa, antypoślizgowa podstawa, automatyczny wyłącznik po zagotowaniu wody, automatyczny wyłącznik przy otwarciu pokrywy w trakcie gotowania, zabezpieczenie przed włączeniem czajnika bez wody.	Zasilanie 230 V 50 Hz,	1
48	Kuchenka mikrofalowa	Zasilanie 230 V 50 Hz	Zasilanie 230 V 50 Hz,	1
Z28	Chłodziarka	Chłodziarka wolnostojąca z możliwością zabudowy podblatowej. Wymiary 84 x 48 x 51 cm. Klasa energetyczna A++ Pojemność całkowita brutto 88 l Pojemność chłodziarki netto 79 l Pojemność zamrażarki netto 7 l Poziom hałasu 41 dB Roczny pobór energii 126 kWh	Zasilanie 230 V 50 Hz,	1

1.25		Wypożyczenie budowlane
1	Nazwa pomieszczenia	SALA ĆWICZEŃ
2	Powierzchnia użytkowa	34,15 m ²
3	Posadzka	PVC bezspoinowe, antypoślizgowe R9 odporne na środki dezynfekcyjne.
4	Sufit	Podwieszany, modułowy, malowany farbą zmywalną odporną na dezynfekcję.
5	Ściany	Malowane farbą zmywalną odporną na dezynfekcję.
6	Wentylacja	Mechaniczna nawiewno wywiewna + schładzanie
7	Urządzenia sanitarne	Umywalka ceramiczna, bateria z wodą ciepłą i zimną, grzejnik higieniczny.
8	Instalacje elektryczne	Oświetlenie ogólne, gniazda wtykowe,

WYPOSAŻENIE				
symbol	Nazwa	Cechy	Instalacje	ilość
1	Metalowy kosz pedałow z workiem i uchylną pokrywą	Kosz pedałow z wolnoopadającą cichą pokrywą, wykonany ze stali, matowy odporny na odciski palców. Pojemność 20l.	-	1
3	Lustro nadumywalkowe	Lustro z fazowanymi brzegami mocowane bezpośrednio do ściany.	-	1
4	Pojemnik na ręczniki jednorazowe	Pojemnik ze stali, matowy. Z okienkiem do kontroli ilości. Montowany do ściany.	-	1
5	Pojemnik na mydło w płynie mocowany do ściany	Dozownik co mydła w płynie stalowy, matowy. Z okienkiem do kontroli ilości. Łatwo wyjmowana pompka i zbiornik na mydło w celu umycia.	-	1
6	Pojemnik na płyn dezynfekujący	Metalowy dozownik do płynów dezynfekujących z przyciskiem łokciowym. Pojemnik o poj. 1000 ml. Możliwość pełnej sterylizacji.	-	1
22	Krzesło szpitalne nietapicerowane	Siedzisko i oparcie z polipropylenu. Antypoślizgowa powierzchnia siedziska. Stabilna, chromowana lub lakierowana proszkowo metalowa rama.	-	2

28	Szafa	Szafa wysoka zamykana na zamek jednopunktowy, wykonana jest z obustronnie laminowanej płyty wiórowej o grubości 18 mm, wymiary 200 x 80 x 40 cm.	-	2
53	Poręcze ze schodkami do nauki chodzenia	Wyposażenie w dyspozycji Inwestora	-	1
54	Rotor Uniwersalny	Urządzenie terapeutyczne		1
64	Drabinki	Drabinka drewniana sportowa montowana do ściany	-	3
65	Materac rehabilitacyjny	Materac 3-częściowy gimnastyczny. Przeznaczony do wykonywania ćwiczeń, wykonany z twardej pianki poliuretanowej pokrytej trwałym, zmywalnym materiałem	-	3
66	Rower treningowy	Poziomy rower magnetyczny, dostosowany do rehabilitacji osób ze wszelkimi schorzeniami kręgosłupa jak również z nadwagą. Panel z wyświetlaczem LCD zasilany bateryjnie.	-	2
Z12	Kozetka do ćwiczeń	Kozetka do ćwiczeń ma stelaż stalowy, lakierowany proszkowo, leże tapicerowane materiałem zmywalnym i odpornym na dezynfekcję, zagłówki regulowane ręcznie za pomocą mechanizmu zapadkowego posiada również uchwyt na prześcieradło. Wymiary 185 x 85 x 50 cm regulacja zagłówka + 45°	-	1
Z25	Ugul	Kabina do zawieszzeń jest podstawowym elementem Uniwersalnego Gabinetu Usprawniania Leczniczego (UGUL). Przeznaczona jest do stosowania kinezyterapii indywidualnej z kilkoma pacjentami równocześnie. Stosuje się w niej zawieszania całkowite, ćwiczenia czynne w odciążeniu oraz czynne z oporem i z zastosowaniem systemu bloczkowo-ciężarkowego. Istnieje możliwość zastosowania wyciągu Perschl'a. Przewieszka wraz z kabiną tworzy dodatkowo dobrze oprzyrządowane stanowisko. Zainstalowany w przewieszce regulowany drążek zezwala na bezpieczne wykonywanie ćwiczeń przy pomocy kończyn górnych lub dolnych. Zbudowana z prostokątnych ram ~ 1000 x 2000 mm w tym drabinki i przewieszki (opcja) umożliwia tworzenie wielu konfiguracji w różnych wymiarach, spełniających wymagania oraz uwzględniających możliwości lokalowe zakładów rehabilitacji. Po wstawieniu do środka stołu rehabilitacyjnego oraz uzupełnienia jej osprzętem (linki, podwieszki, obciążniki, pasy) stanowi podstawowy zestaw UGUL. Unifikacja elementów kabiny pozwala na łączenie krat przewieszek w jej dowolnym układzie.	-	1
Z45	Stół do masażu	urządzenie rehabilitacyjne metalowo-drewniane z materacem tapicerowanym zmywalnym	-	1

Temperatura wewnątrz

Normatywne temperatury powietrza w pomieszczeniach w zależności od przeznaczenia pomieszczenia i rodzaju wykonywanej w nim pracy. Tabela według Dz. U. Nr 75, poz. 690 z 2002 r. z późniejszymi zmianami.

+ 20°C przeznaczone na stały pobyt ludzi bez okryć zewnętrznych, niewykonujących w sposób ciągły pracy fizycznej pokoje mieszkalne, przedpokoje, kuchnie indywidualne wyposażone w paleniska gazowe lub elektryczne, pokoje biurowe, sale posiedzeń

+ 24°C przeznaczone do rozbierania przeznaczone na pobyt ludzi bez odzieży łazienki, rozbieralnie, szatnie, umywalnie, natryskownie, hale pływalni, gabinety lekarskie z rozbieraniem pacjentów, sale niemowląt i sale dziecięce w żłobkach, sale operacyjne /przymierzalnie protez/ TEMPERATURA +24°C GWARANTOWANA PRZEZ CAŁY ROK

Oświetlenie :

[lx]

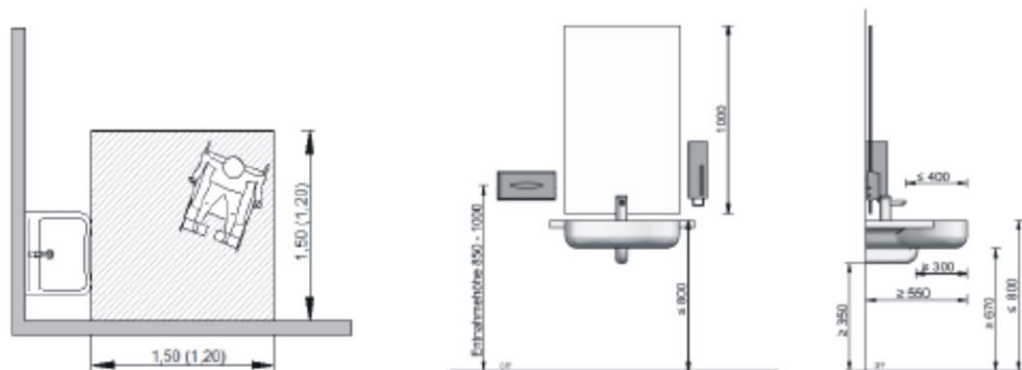
Tabela 1. Wymagania jakościowe i ilościowe dotyczące pomieszczeni opieki zdrowotnej określone w normie PN-EN-12464-1.

Pokoje ogólnego użytku				
Rodzaj wnętrza, zadania lub czynności	Em [lx]	UGRL [-]	RA [-]	Uwagi
Poczekalnie	200	22	80	Natężenie oświetlenia na poziomie podłogi
Pokoje pobytu dziennego	200	22	80	Natężenie oświetlenia na poziomie podłogi
Pokoje dla personelu				
Rodzaj wnętrza, zadania lub czynności	Em [lx]	UGRL [-]	RA [-]	Uwagi
Biuro personelu	500	19	80	
Pokoje personelu	300	19	80	
Pokoje badań ogólnych				
Rodzaj wnętrza, zadania lub czynności	Em [lx]	UGRL [-] RA [-]	Uwagi	
Oświetlenie ogólne	500	19	90	
Badania i zabiegi	1000	19	90	
Pokoje badań oczu				
Rodzaj wnętrza, zadania lub czynności	Em [lx]	Em [lx]	Em [lx]	Uwagi
Oświetlenie ogólne	300	19	80	
Badanie zewnętrzne oka	1000	-	90	
Test ostrości widzenia i barwoczułości z użyciem tablic	500	16	90	
Pokoje badań uszu				
Rodzaj wnętrza, zadania lub czynności	Em [lx]	UGRL [-]	RA [-]	Uwagi
Oświetlenie ogólne	300	19	80	
Badanie ucha	1000	-	90	
Stomatologia				
Rodzaj wnętrza, zadania lub czynności	Em [lx]	UGRL [-]	RA [-]	Uwagi
Oświetlenie ogólne	500	19	19	Zaleca się aby oświetlenie nie wywoływało oślnienia u pacjenta
Oświetlenie przy pacjencie	1000	-	90	
Miejsce zabiegu	5000	-	90	Mogą być wymagane wyższe wartości natężenia
Dobór barwy zębów sztucznych	5000	-	90	Tcp 6000K

Laboratoria i apteki				
Rodzaj wnętrza, zadania lub czynności	Em [lx]	Em [lx]	RA [-]	Uwagi
Oświetlenie ogólne	500	19	80	
Kontrola barw	1000	19	80	Tcp 6000K

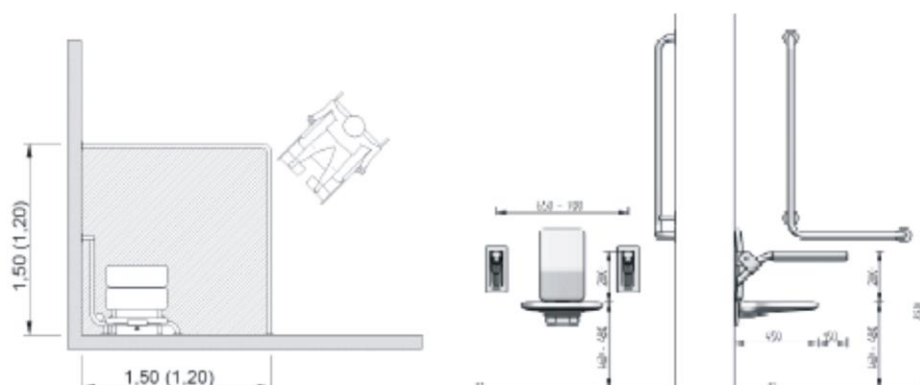
Niepełnosprawni :

Normy projektowe w strefie umywalki



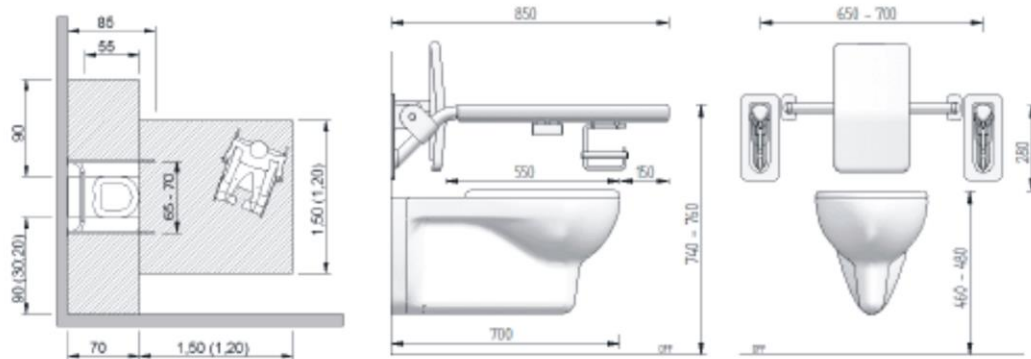
Wytyczne montażowe	DIN 18040-1 obiekty publiczne
Wysokość montażu umywalki	Górna krawędź umywalki maks. 80 cm
Pole manewrowe przed umywalką	150 x 150 cm
Wolna przestrzeń	Przestrzeń manewrowa do podjazdu wózkiem min. 55 cm, na szerokości 90 cm. Przestrzeń dla kolan 67 cm, mierzona od głębokości maks. 30 cm od górnej krawędzi umywalki .
Wolna przestrzeń pod umywalką	Przestrzeń manewrowa do podjazdu wózkiem min. 45 cm
Bateria	Bateria jednouchwytowa lub bezdotykowa. Armatura bezdotykowa tylko w połączeniu z ogranicznikiem temperatury (maks. temp. strumienia wody 45°C). Odległość armatury od przedniej krawędzi umywalki maks. 40 cm.
Akcesoria łazienkowe	Jednouchwytowe dozowniki do mydła, pojemnik na ręczniki papierowe, pojemnik na śmieci oraz suszarka muszą być umieszczone w strefie przy umywalce.
Lustro	Lokalizacja lustra bezpośrednio nad umywalką, wysokość min. 100 cm, tak aby możliwe było przejście się w lustro w pozycji stojącej i siedzącej .

Normy projektowe w strefie prysznic



Wytyczne montaowe	DIN 18040-1 obiekty publiczne
Strefa prysznic	Na jednakowym poziomie w stosunku do ssiadnego pomieszczenia sanitarnego przy spadzie nie wikszym ni 2 cm.
Pole manewrowe	150 x 150 cm
Porcze stale	Pozioe porcze na wysokoici 85 cm nad podloem, dodatkowo porcz zamontowana w pionie.
Porcze uchylne	Po obu stronach siedziska prysznicowego musz byc zamontowane porcze uchylne, gona krawedz porczy 28 cm nad powierzchnia siedziska, porcze dlusze o 15 cm od siedziska, rozstaw porczy 65-70 cm.
Siedzisko prysznicowe	Powierzchnia siedziska na wysokoici 46-48 cm, gbokość siedziska min. 45 cm, alternatywa siedzisko mobilne
Bateria	Jednouchwytowa bateria prysznicowa ze sluchawką prysznicową w zasięgu ręki w pozycji siedzacej, zamontowana z boku na wysokoici 85 cm
Wanna w strefie mieszkalnej	
Podloga	Antypoślizgowa zgodna z GUV-I 8527 grupa B

Normy projektowe w strefie wc



Wytyczne montażowe	DIN 18040-1 obiekty publiczne
Wysokość montażu miski ustępowej	górna krawędź miski ustępowej 46 - 48 cm.
Długość miski ustępowej	min. 70 cm
Oparcie dla pleców	55 cm za przednią krawędzią miski ustępowej
Pole manewrowe przed miską ustępową	150 x 150 cm
Wolna przestrzeń z boku miski ustępowej	z lewej i prawej strony 90 cm
Odległość miski ustępowej od ściany bocznej	min. 90 cm
Poręcze uchylne	z lewej i prawej strony, górna krawędź poręczy 28 cm nad powierzchnią siedzenia, poręcze uchylne min. 15 cm dłuższe od miski ustępowej, rozstaw poręczy 65 - 70 cm
Wytrzymałość poręczy na obciążenie	wytrzymałość na obciążenie punktowe min. 1 kN na przednim końcu poręczy
Splukiwanie miski ustępowej	splukiwanie z pozycji siedzącej osiągalne ręką lub ramieniem
Papier toaletowy	osiągalny bez zmiany pozycji siedzącej