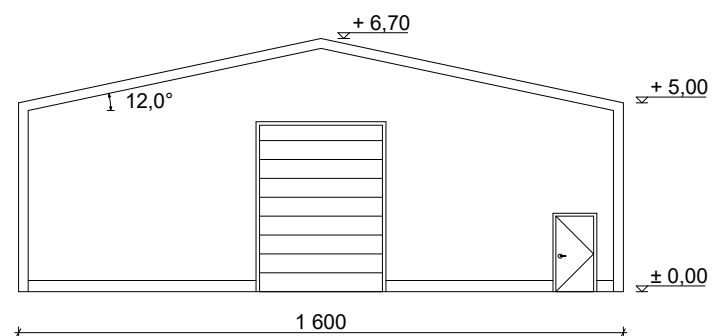
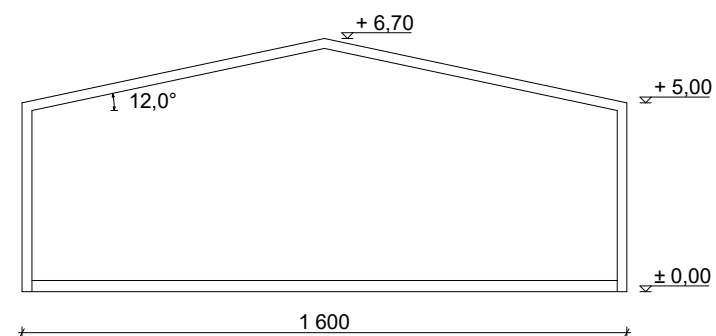


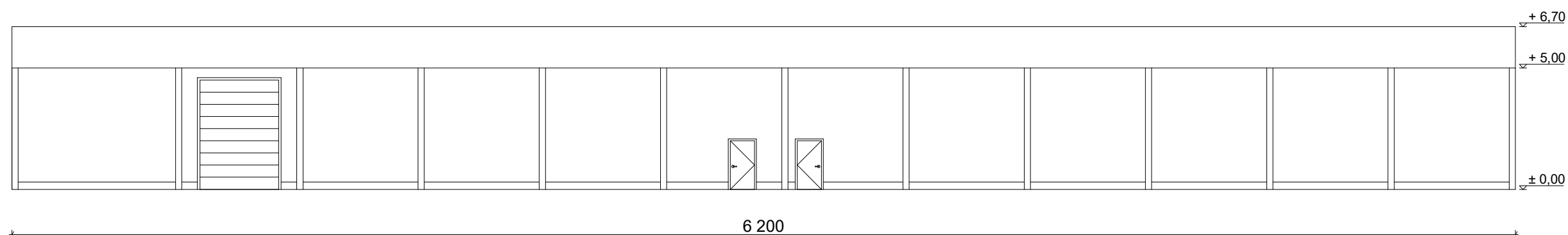
Elewacja A



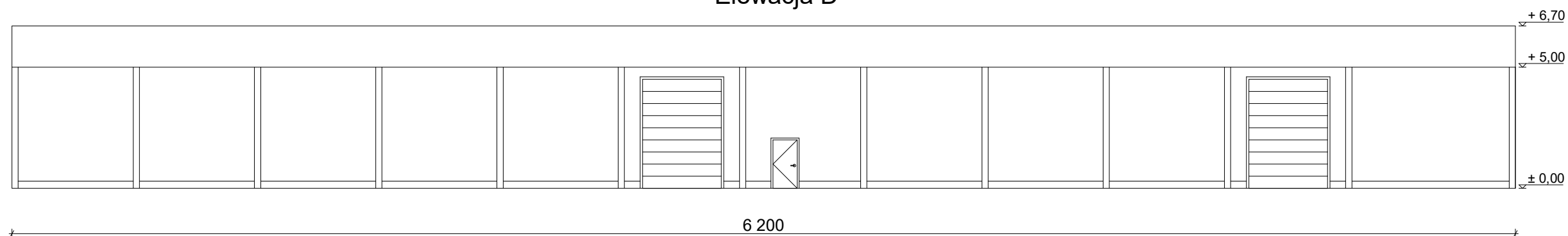
Elewacja C



Elewacja B



Elewacja D



1. Konstrukcja nośna: stalowo-aluminiowa
2. Elementy łączące i płatwie dachowe: stalowe, ocynkowane ogniowo
3. Pokrycie ścian: płyta warstwowa PIR 100 mm
4. Pokrycie dachu: tzw. termodach (podwójna warstwa plandeki z systemem nadmuchowym)
5. Dach: dwuspadowy o kącie nachylenia 12°

INWESTOR WARR S.A. ul. Karmelkowa 29, 52-437 Wrocław	
TEMAT Roboty budowlane polegające na budowie systemowej hali magazynowej na terenie Wrocławskiej Agencji Rozwoju Regionalnego S.A. - dz. nr ew. 2/34 obr.0040 we Wrocławiu	
RYSUNEK Elewacje	NUMER 3
DATA 28.03.2024 r.	WERSJA I
JEDNOSTKA PROJEKTOWA CEDOS SP. Z O.O.	SKALA 1:200