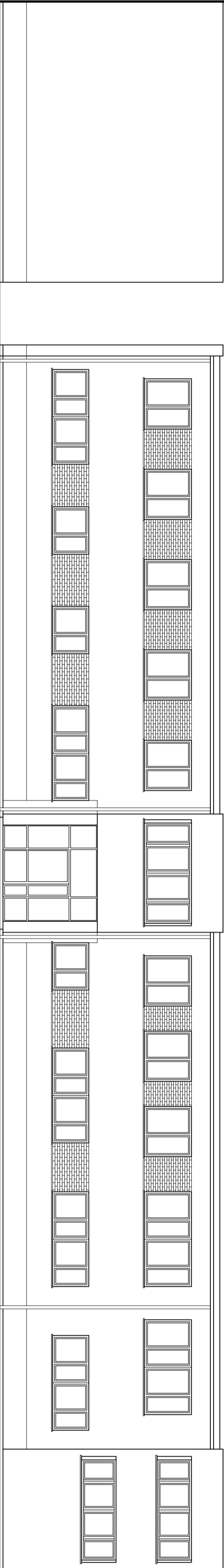
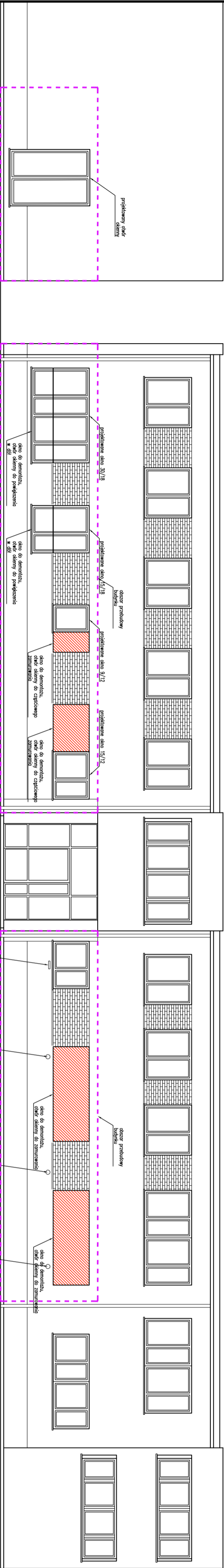


ELEWACJA
PROJEKT BUDOWLANY
SKALA 1:50



ELEWACJA WSCHODNIA
STAN ISTNIEJĄCY



ELEWACJA PÓŁNOCNA
STAN ISTNIEJĄCY

ELEWACJA WSCHODNIA
STAN PROJEKTOWANY

ELEWACJA PÓŁNOCNA
STAN PROJEKTOWANY

- Uwagi:
1. Przed przystąpieniem do robót budowlanych wykonawca zobowiązany jest do zapoznania się ze wszystkimi projekcjami branżowymi.
 2. Przebieg instalacji na poszczególnych kondygnacjach wg projektów wykonawczych odpowiednich branż instalacyjnych.
 3. Nie odmierzac wymiarów z rysunku ani nie używać rysunku jako szablonu.
 4. Przed przystąpieniem do prac budowlanych wszystkie wymiary sprawdzić w naturze, a w razie stwierdzenia niezgodności powiadomić autorskie biuro projektowe.
 5. Szczegółowy opis materiałów wykonawczych znajduje się w opisie technicznym.
 6. Użyć w niniejszym opracowaniu nazwy własne materiałów, sprzętów, urządzeń, systemów i inne oraz przedstawione nazwy producentów stolarki zewnętrznej, jakości i inne oraz przedstawione nazwy producentów stolarki wewnętrznej, jakości i inne oraz przedstawione nazwy producentów stolarki wewnętrznej, jakości i inne.
 7. Projektant dopuszcza stosowanie innych, równoważnych materiałów, sprzętów, urządzeń, systemów i innych pod warunkiem zaciągnięcia tożsamości lub wyższych parametrów technicznych. Zamiana materiałów na równoważne o tych samych parametrach fizyko-chemicznych i wartościach użytkowych wymaga ponowno zgody użytkownika, inspektora nadzoru inwestorskiego i projektanta.
 8. No rzutach opisano wymiary przejęcia w świetle drzwi oraz wymiary w świetle muru dla okien i fasad.
 9. Legenda oznaczona użyla na rysunku odnosi się do treści projektu.

A	11.03.2021	PIERWSZA EDYCJA	mgr inż. arch. Konrad Zdziłuszny
REWIZJA	DATA	ZMIANY I UWAGI	OPRACOWAŁ

PROJEKT BUDOWLANY



Urząd Gminy Chełmża
ul. Woźna 2, 87-140 Chełmża

NAZWA I ADRES INWESTYCJI
REALIZACJA PUNKTU PRZEDSZKOLNEGO WRAZ Z PRZEBUDOWĄ ZESPÓŁU SZATNIOWEGO
DZ. NR 7712, OBRĘB NR 0011, GRZYWNA 110A, GM. CHEŁMŻA

BIURO PROJEKTOWE



PRACOWNIA
inwestproje
PRACOWNIA

mgr inż. arch. Monika Tyc - Lewandowska
mgr inż. arch. Katarzyna Glamowska - Aisoba

SPRAWDZAJĄCY:
mgr inż. arch. Katarzyna Glamowska - Aisoba

Pracownia Projektowa
ul. 10 PKOKK/2015
Nr upr. 10/PKOKK/2015
NIP 879 243 73 94
e-mail: biuro@inwestproje.pl
www.inwestproje.pl

TEMAT RYSUNKU					ELEWACJE		SKALA
					1:50		
KOD OBIEKTU	BRANŻA	ETAP	NR PROJEKTU	NR RYSUNKU			
PGZ	ARC	TEO	1517	005			
					DATA		
					11.03.2021		