

BIURO USŁUG PROJEKTOWYCH

**"DROGOWIEC"**

mgr inż. Piotr Sawiak

65-119 Zielona Góra, ul. Spawaczy 5d/7

tel/fax 68 412 86 42, kom. 609 772 532

NIP 973-046-76-66 REGON 971319847

*biuro.drogowiec@interia.pl*

egz. 1

## PROJEKT STAŁEJ ORGANIZACJI RUCHU

NAZWA ZAMIERZENIA BUDOWLANEGO:

**Przebudowa drogi gminnej nr 101217F  
ul. XX Lecia w Jasieniu**

NAZWA I ADRES INWESTORA:

**Gmina Jasień,  
ul. XX-Lecia 20, 68-320 Jasień**

BRANŻA:

**DROGOWA**

OPRACOWANIE:

Stanowisko	Imię i Nazwisko	Nr i specjalność uprawnień budowlanych	data i podpis
Projektant branży drogowej:	mgr inż. Piotr Sawiak	02/05/ZG w specj. drogowej	03.2023



# STAROSTA ŻARSKI

68-200 Żary, Al. Jana Pawła II 5, tel. 68 479 0600, fax: 68 479 0601, e-mail: [poczta@powiatzarski.pl](mailto:poczta@powiatzarski.pl), [www.powiatzary.pl](http://www.powiatzary.pl)

**Biuro Usług Projektowych**

**DROGOWIEC**

**mgr inż. Piotr Sawiak**

**ul. Spawaczy 5d/7**

**65-119 Zielona Góra**

WKTD.RT.7121.3.24.2023

data: 24.04.2023r.

Na podstawie art. 10 ust. 5 ustawy z dnia 20 czerwca 1997r. – Prawo o ruchu drogowym (tekst jednolity Dz. U. 2022.988) w związku z § 8 ust. 2 pkt 1b rozporządzenia Ministra Infrastruktury z dnia 23 września 2003r. w sprawie szczegółowych warunków zarządzania ruchem na drogach oraz wykonywania nadzoru nad tym zarządzaniem (Dz. U. z 2017, poz. 784) oraz opinii:  
– Burmistrza Miasta Jasień nr GMKliR.7221.5.2023.TBań z dnia 28.02.2023r.  
**jako organ zarządzający ruchem na drogach powiatowych i gminnych**

**z a t w i e r d z a m**

projekt zmiany stałej organizacji ruchu dot. przebudowy ul. XX-lecia w miejscowości Jasień.

**Z uwagami:**

- szerokość pasa postojowego powinna być nie mniejsza niż 2,0 m,
- szerokość pasa ruchu powinna być nie mniejsza niż 2,75 m,
- odcinek drogi po wybudowaniu i oddaniu do ruchu należy objąć kontrolą pod względem potencjalnych zachowań konfliktowych w ruchu drogowym. W przypadku koncentracji zdarzeń należy dokonać ich analizy a następnie, w razie konieczności rozpatrzyć możliwość wprowadzenia dodatkowych środków poprawy bezpieczeństwa ruchu.

1. Stosownie do przepisów zawartych w § 12 ust. 1 cytowanego wyżej rozporządzenia, **jednostka wprowadzająca organizację ruchu powinna powiadomić, co najmniej 7 dni przed dniem wprowadzenia organizacji ruchu:**
  - a. Komendanta Powiatowego Policji w Żarach.
  - b. Burmistrza Miasta Jasień
  - c. Organ Zarządzający Ruchem na drogach powiatowych i gminnych w Żarach.
2. Zatwierdzona wyżej organizacja ruchu powinna zostać wprowadzona do dnia **31.12.2024r.** – § 8 ust. 7 w/w rozporządzenia.
3. **Jeżeli w terminie co najmniej na siedem dni przed terminem, o którym mowa w pkt 2 zatwierdzonego projektu, brak jest zawiadomienia o wprowadzeniu organizacji ruchu, organ zarządzający ruchem poinformuje zarządcę drogi o utracie ważności zatwierdzonej organizacji ruchu – § 12 ust. 4 w/w rozporządzenia.**

W załączeniu jeden egzemplarz w/w projektu organizacji ruchu

Otrzymują:

1. Komendant Powiatowy Policji w Żarach.
2. Burmistrz Jasienia
3. a/a

Sprawę prowadzi:  
Małgorzata Jabłońska  
tel. 68-4790675  
e-mail: [m.jablonska@powiatzarski.pl](mailto:m.jablonska@powiatzarski.pl)

**STAROSTA**

**Józef Radzion**

z up. Burmistrza  
mgr Katarzyna Łuczyńska  
Zastępca Burmistrza

# OPIS TECHNICZNY

## DO PROJEKTU STAŁEJ ORGANIZACJI RUCHU

### 1. PODSTAWA OPRACOWANIA.

Podstawę niniejszego opracowania stanowi umowa zawarta z Inwestorem – Gminą Jasień, ul. XX-lecia 20, 68-320 Jasień.

### 2. MATERIAŁY WYJŚCIOWE.

- Mapa zasadnicza w skali 1:500,
- Inwentaryzacja i pomiary uzupełniające,
- Rozporządzenie Ministra Infrastruktury z dnia 03 lipca 2003 r. w sprawie szczegółowych warunków technicznych dla znaków i sygnałów drogowych oraz urządzeń bezpieczeństwa ruchu drogowego i warunków ich umieszczania na drogach – Dz.U. 2019 poz. 2311,
- Rozporządzenie Ministra Infrastruktury z dnia 23 września 2003r. w sprawie szczegółowych warunków zarządzania ruchem na drogach oraz wykonywania nadzoru nad tym zarządzaniem – Dz. U. 2017 poz. 784,
- Uzgodnienia administracyjne.

### 3. CEL I ZAKRES OPRACOWANIA.

Projekt stałej organizacji ruchu stanowi element dokumentacji projektowej „Przebudowy drogi gminnej nr 101217F ul. XX Lecia w Jasieniu”.

Inwestycja ma na celu zapewnienie właściwych parametrów technicznych drogi, poprzez określenie właściwej szerokości jezdni i chodników, zapewnienie sprawnego odwodnienia i uporządkowanego postoju pojazdów, zwiększenie bezpieczeństwa ruchu i komfortu użytkowania pieszych.

Zakres opracowania obejmuje odcinek drogi gminnej klasy technicznej L o długości 150 m.

### 4. OPIS STANU ISTNIEJĄCEGO.

Teren inwestycji zlokalizowany jest w Jasieniu, z dojazdem na początku opracowania z dróg gminnych ul. Lubuska/Przemysłowa/Obrońców oraz na końcu opracowania z dróg gminnych ul. Jana Pawła II/Piątkowskiego.

Nawierzchnia bitumiczna jezdni jest w dobrym stanie technicznym, z lokalnymi nierównościami. Pod nawierzchnią bitumiczną znajduje się istniejąca nawierzchnia z kamiennej kostki brukowej. Nawierzchnia jezdni obramowana jest w większości krawężnikiem kamiennym który wymaga korekty lokalizacji z regulacją wysokościową.

Wzdłuż drogi gminnej zlokalizowany jest obustronny chodnik o szerokości 1,3 – 2,6 m z betonowej kostki brukowej z jednostronnym pasem zieleni szer. 0,5 m, jednostronny pas postojowy oraz istniejąca sieć oświetleniowa. W obrębie skrzyżowań zlokalizowane są przejścia dla pieszych. W ciągu drogi gminnej nr 101217F biegnie komunikacja autobusowa.

W obrębie opracowania znajdują się skrzyżowania:

- ul. Przemysłowa ( droga gminna nr 101234F )
- ul. Obrońców ( droga gminna nr 101225F )
- ul. Lubuska ( droga gminna nr 101218F )
- ul. Cmentarna ( droga gminna nr 101208F )

- ul. Konopnickiej ( droga gminna nr 101221F )
- ul. Jana Pawła II ( droga gminna nr 101235F )
- ul. Piątkowskiego ( droga gminna nr 101229F )

## 5. PROJEKTOWANE ROZWIĄZANIA.

### PARAMETRY TECHNICZNE:

#### droga gminna nr 101217F:

- klasa drogi L
- kategoria ruchu KR3
- szerokość jezdni 8,0 – 8,5 m ( ze ściekiem krawężnikowym i zatoką postojową )
- szerokość pasa ruchu 3,0 m
- szerokość pasa postojowego w jezdni 2,0 m
- szerokość drogi dla pieszych ( chodnika ) 2,0 m.

Zakres opracowania obejmuje przebudowę odcinka drogi gminnej klasy technicznej L ul. XX Lecia o długości ok. 150 m, od skrzyżowania z ul. Przemysławą/Konopnickiej do skrzyżowania z ul. Jana Pawła II / H. Piątkowskiego. Nawierzchnia bitumiczna jezdni jest w dobrym technicznym, natomiast nawierzchnia i przebieg obustronnego chodnika wymaga przebudowy, z poprawą bezpieczeństwa ruchu drogowego w obrębie przejść dla pieszych.

Zaplanowano następujący zakres robót na działce **nr ew. 692 i 61/3:**

- korekta krawędzi jezdni szer. 8,0 – 8,5 m, obejmującej wydzielenie w jezdni dwóch pasów ruchu szer. 2x3,0 m, jednostronnego pasa postojowego szer. 2,0 m i dwóch zastrzeżonych stanowisk postojowych o wymiarach 2,5 x 6,0 m po stronie zabudowy kamienicznej,
- ułożenie obustronnych ścieków przykrawężnikowych szer. 25 cm z kamiennej kostki brukowej,
- przebudowę nawierzchni chodnika o szerokości min. 2,0 m i dwóch zjazdów zwykłych szer. 3,5 m z betonowej kostki brukowej,
- wydzielenie pasów zieleni szer. 1,0 m pomiędzy chodnikiem i jezdnią, po stronie zabudowy wielorodzinnej,
- lokalizację nowego przejścia dla pieszych w obrębie skrzyżowania z ul. Jana Pawła II / H. Piątkowskiego,
- remont studzienek ściekowych i przykanalików kanalizacji deszczowej, obejmujący odtworzenie zasypanych elementów kanalizacji deszczowej,
- regulację wysokościową i wymianę uszkodzonej armatury wod-kan-gaz oraz włączów studni telekomunikacyjnych znajdujących się w chodniku,
- korektę oznakowania poziomego i pionowego, w tym przejść dla pieszych, skrzyżowań i zatoki postojowej.

Nawierzchnia jezdni obramowana jest w większości krawężnikiem kamiennym który po rozbiórce i weryfikacji przewidziany jest do ponownego wbudowania. Wzdłuż jezdni zlokalizowany jest obustronny chodnik szer. 1,3 – 2,6 m z betonowej kostki brukowej w złym stanie technicznym oraz istniejąca sieć oświetleniowa. Wzdłuż drogi gminnej zlokalizowane jest istniejące oświetlenie uliczne w dobrym stanie technicznym.

## 6. PROJEKTOWANA ORGANIZACJA RUCHU.

Zaplanowano odtworzenie i korektę istniejącego oraz uzupełnienie brakującego oznakowania poziomego i pionowego. Wyznaczono na jezdni dodatkowe przejście dla

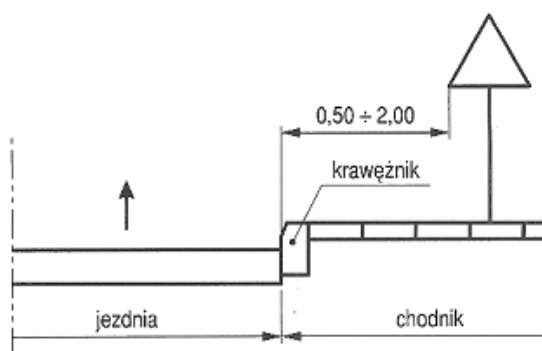
pieszych, pas postojowy, dwa zastrzeżone stanowiska postojowe przy wejściu do Urzędu Miasta oraz powierzchnię wyłączoną z ruchu.

**Doświetlenie przejść dla pieszych będzie realizowane na terenie całego miasta wg odrębnego opracowania branży elektrycznej.**

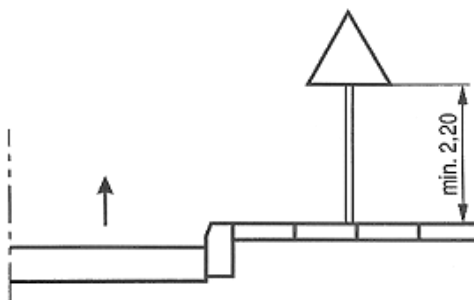
Oznakowanie dotyczy samej jezdni ( w tym oznakowanie osiowe, przejść dla pieszych, pasa postojowego oraz w obrębie skrzyżowania ). Szerokość pasa postojowego wynosi 2,0 m.

Znaki drogowe pionowe powinny być zgodne ze wzorami w załączniku nr 1 do rozporządzenia Ministra Infrastruktury z dnia 3 lipca 2003 r. w sprawie szczegółowych warunków technicznych dla znaków i sygnałów drogowych oraz urządzeń bezpieczeństwa ruchu drogowego i warunków ich umieszczania na drogach (Dz.U. 2019 poz. 2311). Znaki należy ustawić:

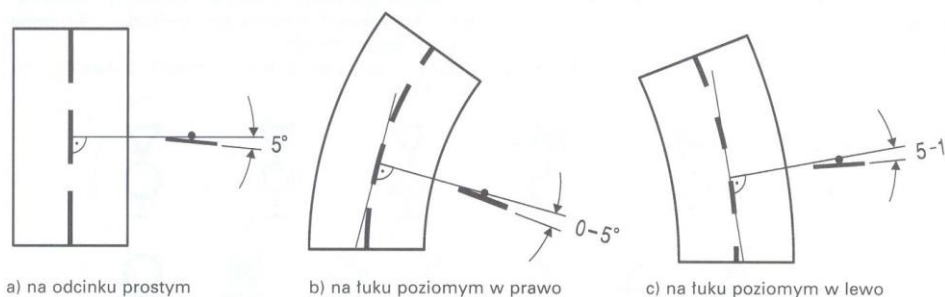
Na ulicy - Odległość znaków od krawędzi jezdni min. 0,5 m. Słupki znaków należy umieszczać poza skrajnią ciągu pieszego. Znaki D6 należy ustawić w odległości 0,5 m od krawędzi jezdni.



Na ulicy - wysokość umieszczania znaków min. 2,2 m nad krawędzią chodnika.



Znaki odchylić o około 5° w kierunku jezdni od linii prostopadłej do osi drogi.



**Oznakowanie pionowe** – Znaki użyte do organizacji ruchu na drogach gminnych powinny być wielkości **MAŁEJ**. Oznakowanie skrzyżowań z tabliczkami podznakowymi powinny być wielkości **ŚREDNIEJ**. Słupki do znaków należy wykonać z rur stalowych ocynkowanych o średnicy zewnętrznej min. 50 mm ( 2 cale ). Znaki należy wykonać z folii odblaskowej 2 typu.

**Zestawienie oznakowania pionowego wielkości ŚREDNIEJ:**

Rodzaj znaków pionowych	projektowane [szt.]	do usunięcia [szt.]
<i>T-tabliczki</i>	<i>T6</i>	<i>T6</i>

**Zestawienie oznakowania pionowego wielkości MAŁEJ:**

Rodzaj znaków pionowych	projektowane [szt.]	do przestawienia [szt.]
<i>B-zakazu</i>	-	<i>2x(B36+T3a)</i>
<i>D-informacyjne</i>	<i>2xD6+D18</i>	<i>D6</i>
<i>T-tabliczki</i>	<i>T30</i>	

**Zestawienie urządzeń BRD:**

Rodzaj urządzenia	projektowane	istniejące do przestawienia
<i>Słupki do tarcz pojedynczych</i>	<i>4 szt</i>	<i>2 szt</i>
<i>Słupki do tarcz podwójnych</i>	-	-
<i>Barierka łańcuchowa typu RETRO</i>	<i>4 m</i>	<i>6 m</i>

**Oznakowanie poziome** – Oznakowanie poziome należy wykonać jako **cienkowarstwowe**. Istniejące oznakowanie poziome, które po korekcie nie będzie pokrywać się z proj. oznakowaniem, należy trwale usunąć ( zamalować lub wyfrezować ).

**Zestawienie oznakowania poziomego:**

Rodzaj znaków poziomych	projektowane	istniejące do odtworzenia
<i>P-1b</i>	<i>96 m</i>	<i>10 m</i>
<i>P-1e</i>	-	<i>10 m</i>
<i>P-4</i>	-	<i>35 m</i>
<i>P-7a</i>	<i>20 m</i>	-
<i>P-7b</i>	<i>8 m</i>	-
<i>P-10</i>	<i>36 m2</i>	<i>36 m2</i>
<i>P-14</i>	<i>10 m</i>	-
<i>P-19</i>	-	<i>87 m</i>
<i>P-20</i>	-	<i>58 m ( 2 szt )</i>
<i>P-21</i>	<i>13 m2</i>	-

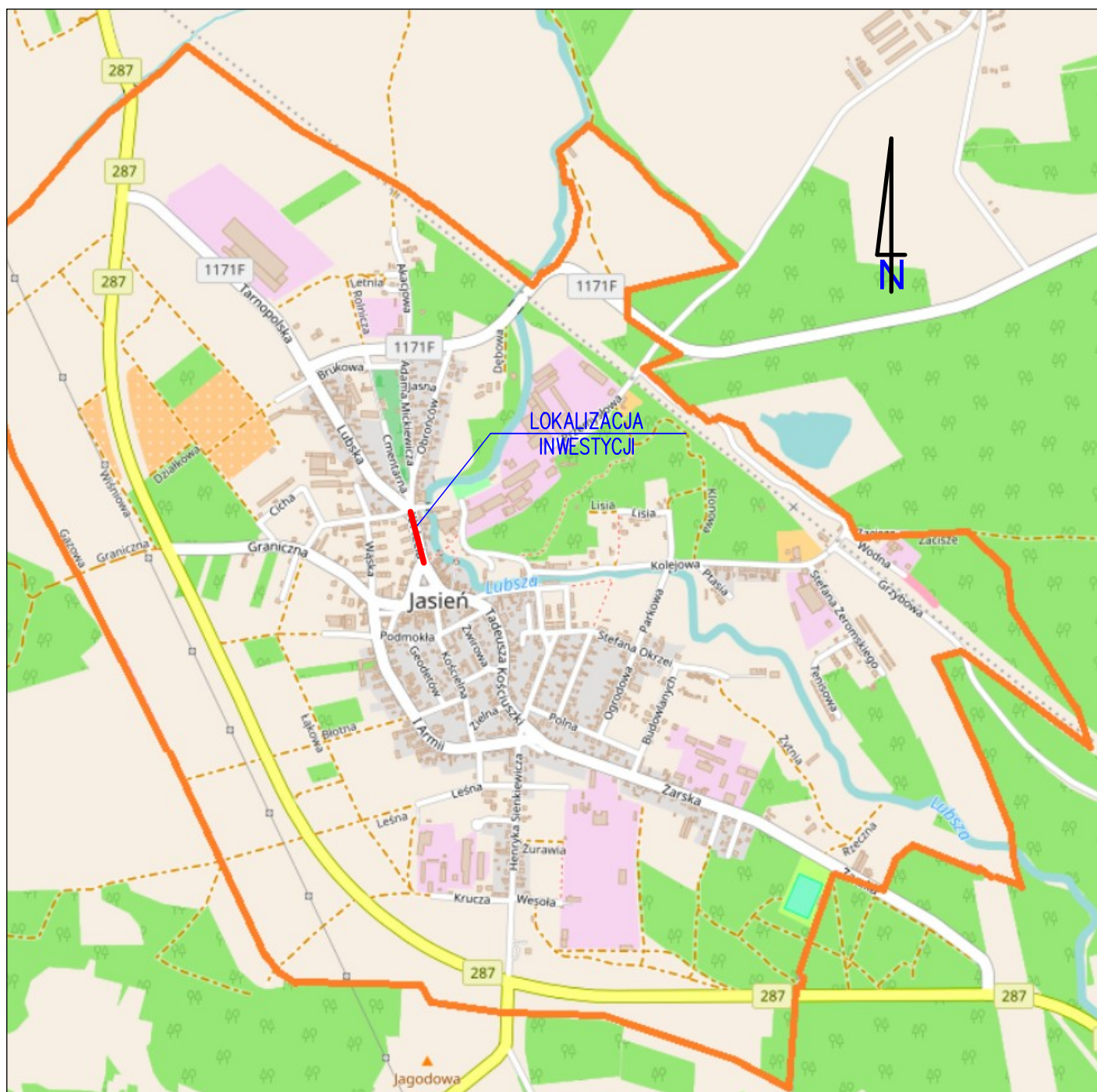
## **7. TERMIN WPROWADZENIA OZNAKOWANIA.**

Zamierzeniem Inwestora jest wykonanie robót budowlanych w latach 2023 - 2024r.  
Termin wprowadzenia stałej organizacji ruchu planuje się ostatecznie do dnia 30.08.2024 r.

opracował:

mgr inż. Piotr Sawiak



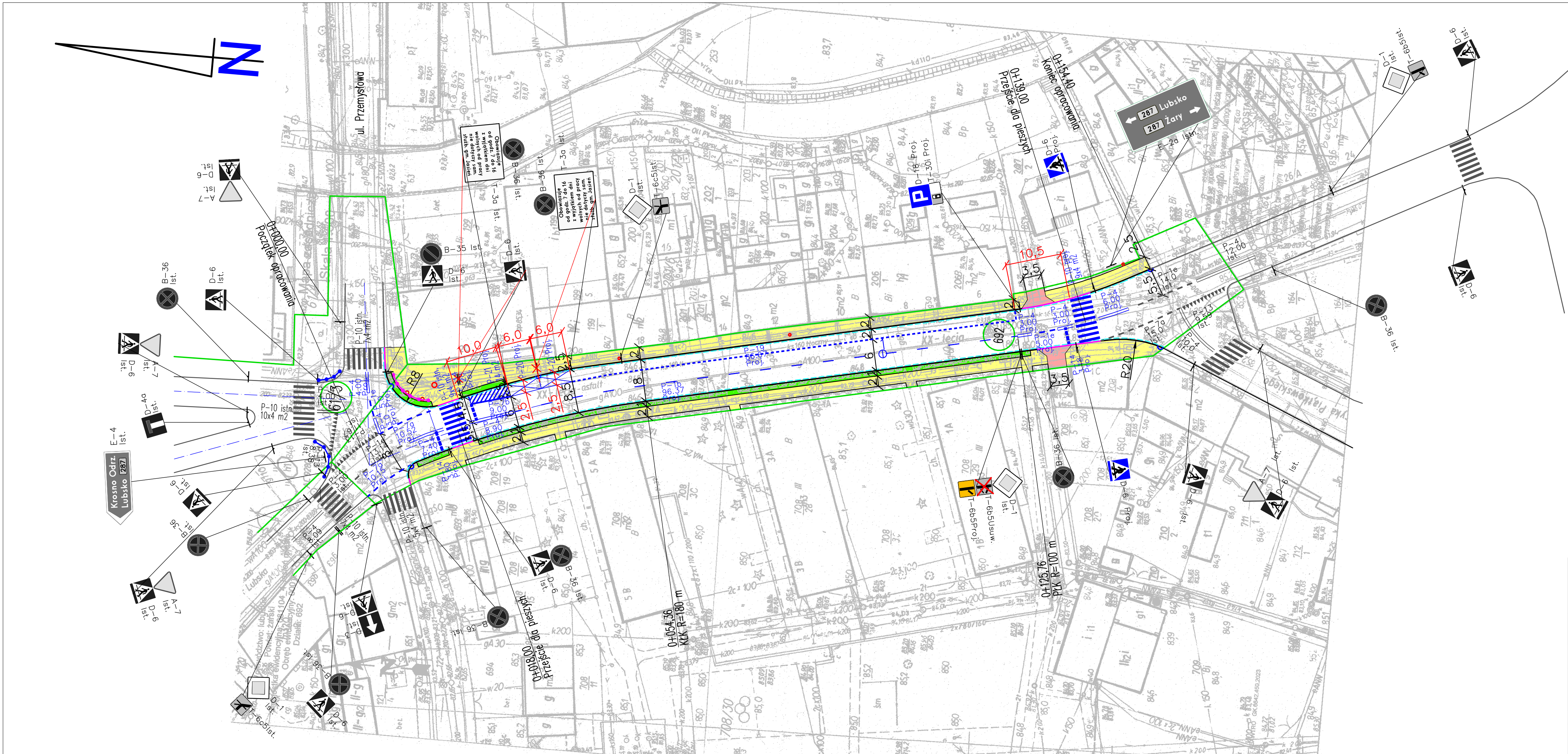


BIURO USŁUG PROJEKTOWYCH  
**"DROGOWIEC"**  
 mgr inż. Piotr Sawiak

65-119 Zielona Góra, ul. Spawaczy 5d/7  
 tel./fax 68 412 86 42, kom. 609 772 532  
 NIP 973-046-76-66 REGON 971319847  
 biuro.drogowiec@interia.pl

OBIEKT:	Przebudowa drogi gminnej nr 101217F ul. XX Lecia w Jasieniu			
RYSUNEK:	PLAN ORIENTACYJNY SKALA 1:15000			
OPRACOWANIE:	imię i nazwisko:	uprawnienia:	data podpis:	nr rys:
PROJEKTANT branży drogowej:	mgr inż. Piotr Sawiak	02/05/ZG w specj. drogowej	03.2023	1





- PARAMETRY TECHNICZNE:
- droga gminna nr 101217F:
- klasa drogi L
  - kategoria ruchu KR3
  - szerokość jezdni z pasem postojowym 8,0 m
  - szerokość pasa ruchu 3,0 m
  - szerokość pasa postojowego 2,0 m
  - szerokość chodnika 2,0 m

- LEGENDA:
- istn. granice działek
  - nawierzchnia zjazdów z betonowej kostki brukowej
  - nawierzchnia chodnika z bet. kostki brukowej
  - proj. zieleni
  - proj. krawężnik kamienny, wysoki ( z odzysku )
  - proj. krawężnik kamienny, niski ( z odzysku )
  - proj. obrzeże betonowe 6x20 cm, chodnikowe
  - proj. ściek z kamiennej kostki brukowej
  - istn. wpust deszczowy do przebudowy/regulacji

- LEGENDA oznakowania:
- istn. znaki poziome
  - proj. znaki poziome
  - istn. znaki pionowe
  - proj. znaki pionowe
  - istn. barierka łańcuchowa Retro
  - proj. barierka łańcuchowa Retro

BIURO USŁUG PROJEKTOWYCH "DROGOWIEC" mgr inż. Piotr Sawiak		65-119 Zielona Góra, ul. Spawaczy 5d/7 tel./fax 68 412 86 42, kom. 609 772 532 NIP 973-046-76-66 REGON 971319847 biuro.drogowiec@interia.pl		
NAZWA OBIEKTU BUDOWLANEGO:	Przebudowa drogi gminnej nr 101217F ul. XX Lecia w Jasieniu			
TYTUŁ RYSUNKU: SKALA RYSUNKU:	SCHEMAT OZNAKOWANIA SKALA 1:500			
OPRACOWANIE:	imię i nazwisko:	uprawnienia:	data podpis:	nr rys:
PROJEKTANT branży drogowej:	mgr inż. Piotr Sawiak	upr. nr 02/05/ZG w specj. drogowej	03.2023	2