



Woda z Krynicy-Zdroju

Kryniczanka

Zdrowie

ZUBER®

Naturalna woda lecznicza

Trawienie

Zwalcza
zgagę
i nadkwasotę
żołądka

Zapobiega
skutkom
spożycia
alkoholu

Dla osób
z chorobami
układu
trawienia



Ogólna zawartość składników mineralnych mg/l 23977,10

Kationy:

Sodowy	5994,00
Magnezowy	234,90
Potasowy	211,90
Litowy	27,94
Wapniowy	27,35

Aniony:

Wodorowęglanowy	16342,00
Chlorkowy	1001,00
Siarczanowy	54,78
Bromkowy	1,54
Jodkowy	1,16

Osad jest zjawiskiem naturalnym.
Zawiera naturalny dwutlenek węgla ze źródła.
Analizę fizyko-chemiczną wykonano przez akredytowane laboratorium.
Woda posiada świadectwo, potwierdzające właściwości lecznicze naturalnego surowca leczniczego.

Rozlewana ze źródła „Zuber” w Krynicy-Zdroju.



Poj. 3l

Woda z Krynicy-Zdroju

Kryniczanka

Zdrowie

ZUBER®

Naturalna woda lecznicza

Trawienie

Zwalcza
zgagę
i nadkwasotę
żołądka

Zapobiega
skutkom
spożycia
alkoholu

Dla osób
z chorobami
układu
trawienia



Zuber – naturalna woda lecznicza: zalecana jest w chorobach układu trawienia, w leczeniu chorób wrzodowych żołądka i dwunastnicy, zwalcza nadkwasotę, zwiększa spalanie tłuszczów, powodując spadek wagi, łagodzi przykre objawy spożycia alkoholu, w połączeniu z wodą Jan wspomaga leczenie chorób naczyń obwodowych i miażdżycy.

Zastosowanie:
Profilaktycznie: 3x dziennie 1 szklanka wody (można lekko podgrzać) około pół godziny przed posiłkiem.
Uwaga! Nie zaleca się jedzenia surowych owoców i warzyw na godzinę przed spożyciem wody.

Więcej na kryniczanka.pl

Producent:
Uzdrowisko Krynica-Żegiestów S.A.
33-380 Krynica-Zdrój, ul. Nowotarskiego 9/4
Dział Handlowy: tel. 18 471 22 23
e-mail: kryniczanka@kryniczanka.pl

Najlepiej spożyć przed:
data podana na opakowaniu, data jest równocześnie numerem partii produkcyjnej.

Przechowywać w suchym i chłodnym miejscu (zalecana temperatura od 4°C do 20°C). Chronić przed zamrożeniem i promieniami słonecznymi.

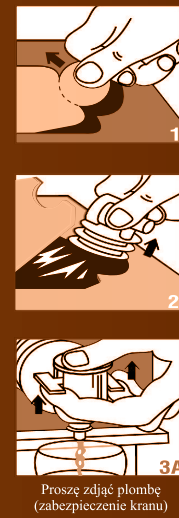


Poj. 3l

Krynica
Zdrowie
JAN[®]
Naturalna woda lecznicza
Oczyszczenie
W ofercie również wody lecznicze:



*Dostępne wyłącznie w aptekach i zdrowotnych w Krynicy-Zdroju.
Szczegóły na www.uzdrowisko.krynica-zdroj.pl



Przebiegaj planie (zabieranie kranu)

Woda z Krynicy-Zdroju

Krynica
Zdrowie

JAN[®]

Naturalna woda lecznicza

Oczyszczenie

Zwalcza kamice nerkową

Wspomaga leczenie miażdżycy

Dla osób z problemami urologicznymi



Ogólna zawartość składników mineralnych mg/l 587,70

Kationy:

Wapniowy	103,30
Magnezowy	16,70
Sodowy	15,76
Potasowy	1,60

Aniony:

Wodorowęglanowy	329,50
Chlorkowy	51,50
Siarczanowy	39,75

Osad jest zjawiskiem naturalnym.

Zawiera naturalny dwutlenek węgla ze źródła.

Analizę fizyko-chemiczną wykonano przez akredytowane laboratorium.

Woda posiada świadectwo, potwierdzające właściwości lecznicze naturalnego surowca leczniczego.

Rozlewana ze źródła „Jan” w Krynicy-Zdroju.



Poj. 3l

Woda z Krynicy-Zdroju

Krynica
Zdrowie

JAN[®]

Naturalna woda lecznicza

Oczyszczenie

Zwalcza kamice nerkową

Wspomaga leczenie miażdżycy

Dla osób z problemami urologicznymi



Jan – naturalna woda lecznicza:
zalecana jest w chorobach nerek i dróg moczowych, wspomaga leczenie cukrzycy i otyłości, obniża cholesterol we krwi, sprzyja leczeniu parodontozę poprzez płukanie jamy ustnej, w połączeniu z wodą Zuber wspomaga leczenie chorób naczyń obwodowych i miażdżycy.

Zastosowanie:

Profilaktycznie: 3x dziennie
1 szklanka wody (można lekko podgrzać) około pół godziny przed posiłkiem.
Uwaga! Nie zaleca się jedzenia surowych owoców i warzyw na godzinę przed spożyciem wody.

Więcej na krynica.pl

Producent:

Uzdrowisko Krynica-Żegiestów S.A.
33-380 Krynica-Zdrój, ul. Nowotarskiego 9/4
Dział Handlowy: tel. 18 471 22 23
e-mail: krynica@krynica.pl

Najlepiej spożyć przed:

data podana na opakowaniu, data jest równocześnie numerem partii produkcyjnej.

Przechowywać w suchym i chłodnym miejscu (zalecana temperatura od 4°C do 20°C). Chronić przed zamrożeniem i promieniami słonecznymi.



Poj. 3l

Krynica
Zdrowie

SŁOTWINKA
Naturalna woda lecznicza

Odprężenie

W ofercie również wody lecznicze:

Złotoburka
JAN
TUBILEC
MIECZYSLAW
KOZŁE

*Dostępne wyłącznie w Pijalniach i Zdrojach w Krynicy-Zdroju.
Szczegóły na www.zdrowisko-krynica-zdroj.pl



Proszę złożyć plastik (zabezpieczenie kraju)

Woda z Krynicy-Zdroju

Krynica
Zdrowie

SŁOTWINKA[®]

Naturalna woda lecznicza

Odprężenie

Zwalcza stres Zapobiega osteoporozie Dla czynnie uprawiających sport



Ogólna zawartość składników mineralnych mg/l 3481,50

Kationy:

Sodowy	270,30
Magnezowy	226,40
Wapniowy	219,40
Potasowy	15,01

Aniony:

Wodorowęglanowy	2658,00
Chlorkowy	18,60

Osad jest zjawiskiem naturalnym.

Zawiera naturalny dwutlenek węgla ze źródła.

Analizę fizyko-chemiczną wykonano przez akredytowane laboratorium.

Woda posiada świadectwo, potwierdzające właściwości lecznicze naturalnego surowca leczniczego.

Rozlewana ze źródła „Słotwinka” w Krynicy-Zdroju.



Poj. 3l

Woda z Krynicy-Zdroju

Krynica
Zdrowie

SŁOTWINKA[®]

Naturalna woda lecznicza

Odprężenie

Zwalcza stres Zapobiega osteoporozie Dla czynnie uprawiających sport



Słotwinka – naturalna woda lecznicza: zalecana jest w chorobach alergicznych, wspomaga leczenie cukrzycy i otyłości, stosowana w chorobach górnych dróg oddechowych, polecana w stanach stresu i depresji.

Zastosowanie:

Przy stanach zapalnych i alergicznych górnych dróg oddechowych można stosować do inhalacji w warunkach domowych. Profilaktycznie: 3x dziennie 1 szklanka wody (można lekko podgrzać) około pół godziny przed posiłkiem. Uwaga! Nie zaleca się jedzenia surowych owoców i warzyw na godzinę przed spożyciem wody.

Więcej na krynica.zdroj.pl

Producent:

Uzdrowisko Krynica-Zdroj S.A.
33-380 Krynica-Zdroj, ul. Nowotarskiego 9/4
Dział Handlowy: tel. 18 471 22 23
e-mail: krynica.zdroj@krynica.zdroj.pl

Najlepiej spożyć przed:

data podana na opakowaniu, data jest równocześnie numerem partii produkcyjnej.

Przechowywać w suchym i chłodnym miejscu (zalecana temperatura od 4°C do 20°C). Chronić przed zamrożeniem i promieniami słonecznymi.



Poj. 3l