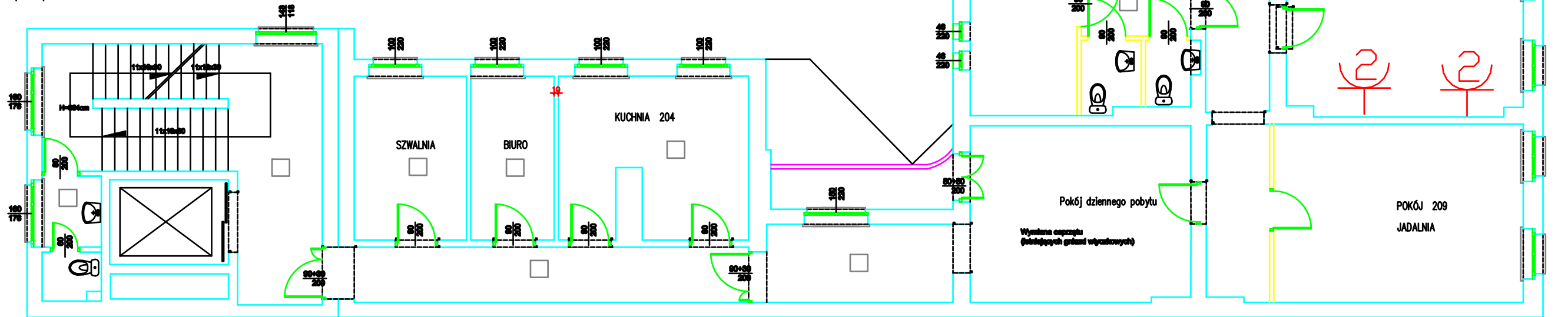


ZESTAWIENIE POMIESZCZEŃ II PIĘTRA

LP.	NAZWA POMIESZCZENIA	NR NA RYS.
1.	KLATKA SCHODOWA	3.01
2.	ŁAZIENKA	3.02
3.	KORYTARZ	3.03
4.	KORYTARZ	3.04
5.	SZWALNIA	3.05
6.	POM. BIUROWE	3.06
7.	KUCHNIA - NR 204	3.07
8.	ŚWIETLICA	3.08
9.	KORYTARZ	3.09
10.	ŁAZIENKA	3.10
11.	KLATKA SCHODOWA	3.11
12.	KBIĘGOWOŚĆ DPS	3.12
13.	GABINET DYREKTORA DPS	3.13
14.	POKÓJ NR 203	3.14
15.	HALL	3.15
16.	POKÓJ NR 205a	3.16
17.	POKÓJ NR 205	3.17
18.	POKÓJ NR 206	3.18
19.	POKÓJ NR 207	3.19
20.	POKÓJ NR 208a	3.20
21.	POKÓJ NR 208	3.21
22.	JADALNIA - NR 209	3.22



Instalacje wykonać jako p.t. przewodem YDYp 3x2,5 mm  
 Rozmieszczenie gniazd wtyczkowych zsynchronizować z  
 z ustawieniem łózek. W miejscach w których istnieje  
 pozostawić ją.

Gniazda wymienić na 2x2x10/PE, montowane w pojedynczej puszcze.



Gniazdo wtyczkowe podwójne ze  
 stykiem ochronnym p/t  
 16A; 250V; IP20

<b>PRO-INWEST</b> MARCIN SOKOŁOWSKI ul. Grudzińskiego 18A/41 62-020 Świdwój NIP: 781-164-91-00 REGON: 301391192		BRANŻA:	ELEKTRYCZNA
		RODZAJ OPRACOWANIA:	PROJEKT TECHNICZNY
PRZEDMIOT Instalacja gniazd wtyczkowych - 2 - piętro			
TEMAT: REMONT I MODERNIZACJA CZĘŚCI POMIESZCZEŃ II, III PIĘTRA BUDYNKU DOMU POMOCY SPOŁECZNEJ IM. ŚL. EDMUNDA BOJANOWSKIEGO	OPRACOWAŁ: mgr inż. Bogdan Bąkiewicz upr. 55462/776	PODPIS:	
ADRES: Budynek Domu Pomocy Społecznej Poznań, ul. Modułkowskiego 22 61-576 Poznań	OPRACOWAŁ: mgr inż. Bogdan Bąkiewicz		
INWESTOR: MIASTO POZNAŃ Dom Pomocy Społecznej im. Śl. Edmunda Bojanowskiego 61-576 Poznań, ul. Modułkowskiego 22	DATA: Katoń, 2021r.	NR RYS. 1-100	IE-01