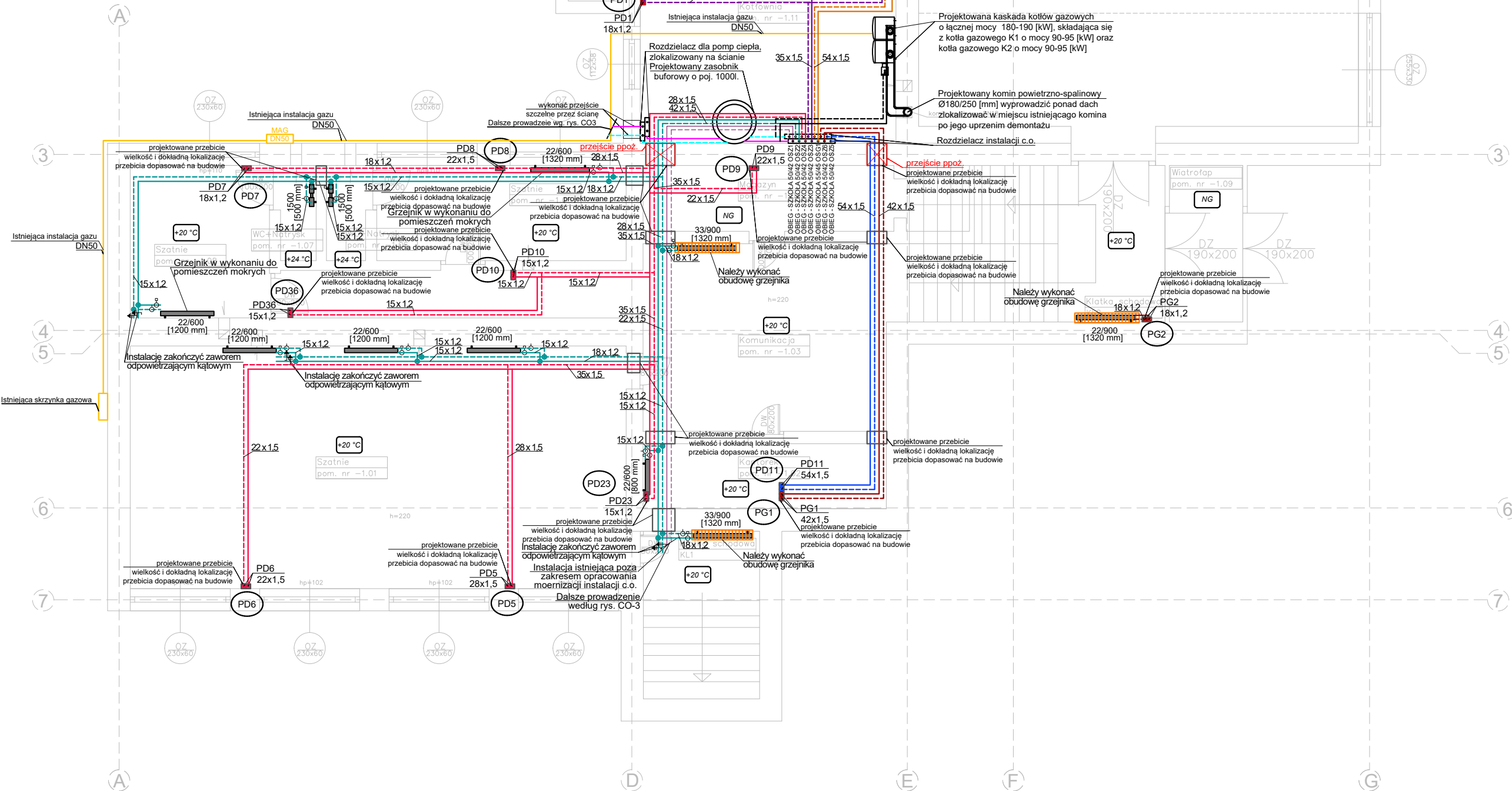


UWAGA:  
Przed wykonaniem przebić bezwzględnie należy ustalić czy w miejscu przebicia, pod tynkiem, nie przebiegają kable elektryczne, rury itp.

UWAGI:

1. Rysunki należy rozpatrywać łącznie z częścią opisową dokumentacji branż związanych oraz z opracowaniami branżowymi (rysunkami, opisami, obliczeniami).
2. Wykonawca zobowiązany jest dokładnie zapoznać się z projektem i warunkami istniejącymi na placu budowy, a także sprawdzić wymiary na budowie i przekazać informacje o rozbieżnościach jednostce projektowej.
3. Nie dopuszcza się wykonywania żadnych przebić bez ich wcześniejszego uzgodnienia z Konstrukctorem.
4. Instalacje projektuje się z uwzględnieniem podziałów pomieszczeń zgodnie z projektem architektury. W przypadku podziału powierzchni na mniejsze pomieszczenia, usytuowanie urządzeń należy dostosować do nowej aranżacji zgodnie z obowiązującymi przepisami oraz normami branżowymi.
5. Wszystkie urządzenia i materiały użyte do realizacji muszą być zgodne z obowiązującymi w Polsce przepisami i normami oraz mieć aktualne wymagane certyfikaty i aprobaty dopuszczające do stosowania w budownictwie.
6. Wykonawca winien stosować się do obowiązujących przepisów BHP.
7. Przed przystąpieniem do robót wykonawca winien zapoznać się z obowiązującymi przepisami wykonywania instalacji.
8. Całość robót objętych niniejszym projektem wykonać zgodnie z wymaganiami określonymi przez prawo budowlane oraz wszelkie uwarunkowania prawne i techniczne dotyczące sztuki budowlanej, „Wymaganiami Technicznymi COBRTI INSTAL” (Warunki techniczne wykonania i odbioru robót).
9. Projektant nie ponosi odpowiedzialności za wszelkie zmiany wynikające z uszczegółowienia rozwiązań funkcjonalnych, wymogów stawianych przez technologię, architekturę, konstrukcję i instalacje oraz zmian wprowadzonych przez Inwestora w okresie późniejszym niż data niniejszego opracowania.
10. Projekt zawiera konkretne rozwiązania techniczne, więc wszelkie nazwy firmowe wyrobów i urządzeń ewentualnie użyte w dokumentacji projektowej winny być traktowane jako definicje standardu, a nie konkretne nazwy firmowe urządzeń i wyrobów zastosowanych w dokumentacji. Dopuszcza się stosowanie rozwiązań równoważnych. Jako równoważne zostaną uznane rozwiązania posiadające cechy i parametry nie gorsze od określonych w dokumentacji technicznej dla materiałów, urządzeń i wyrobów. Ewentualnie użyte nazwy materiałów, urządzeń i wyrobów mają na celu jedynie dokonanie niezbędnych obliczeń i ustalenie standardów wykonania. W przypadku propozycji materiałów, wyrobów i urządzeń równoważnych, wprowadzający je, w razie potrzeby, wykona we własnym zakresie niezbędne opracowania projektowe wraz z koordynacją projektową oraz przedłoży niezbędne dokumenty potwierdzające, że wprowadzone materiały, urządzenia i wyroby równoważne posiadają wymagane cechy i parametry.
11. Za kompletne opracowanie należy przyjąć wszystko, co zostało narysowane, opisane oraz nieujęte, a konieczne do prawidłowego wykonania instalacji oraz prawidłowego funkcjonowania obiektu.



OBJAŚNIENIA:

- istniejąca instalacja c.o. - zasilanie
- istniejąca instalacja c.o. - powrót
- projektowana instalacja c.o. - zasilanie
- projektowana instalacja c.o. - powrót
- PG2 pion centralnego ogrzewania
- +20 °C projektowana temperatura
- 33/500 [1800 mm] projektowany grzejnik kompaktowy (bocnozasilany) typ wysokość [długość]
- 1500 [500 mm] projektowany grzejnik łazienkowy (drabinkowy) wysokość [długość]
- 33/500 [1800 mm] istniejący, przeniesiony grzejnik kompaktowy (bocnozasilany) typ wysokość [długość]
- 33/500 [1800 mm] projektowany grzejnik kompaktowy (bocnozasilany) typ wysokość [długość]
- 33/500 [1800 mm] istniejący grzejnik kompaktowy (bocnozasilany) typ wysokość [długość]
- Zaw. rwn 3,50 DN15-LF zawór regulacyjny, typ nastawa średnica
- Zaw. odc. pr. DN50 zawór odcinający prosty średnica
- Zaw. termost. 3,00 DN15 zawór termostatyczny z nastawą wstępną nastawa wstępna średnica
- Zaw. powr. DN15 zawór powrotny bez nastawy wstępnej średnica
- komensatory obudowa grzejnika



PROJECT FOR YOU SP. Z O.O.  
Ul. Niepolska 42, 31-572 Kraków  
NIP 675-176-00-22  
tel. (+48) 606 93 18 63

TEMAT:  
PROJEKT WYKONAWCZY MODERNIZACJI INSTALACJI CENTRALNEGO OGRZEWANIA WRAZ Z WSKAZANIEM DZIAŁAŃ REMONTOWO NAPSRAWCZYCH W ISTNIEJĄCEJ KOTŁOWNI GAZOWEJ, MONTAŻEM POMP CIEPŁA, DOPROWADZENIEM ZASILANIA ELEKTRYCZNEGO DO PROJEKTOWANYCH POMP CIEPŁA ORAZ PODLEGAJĄCYCH REMONTOWI URZĄDZEŃ W KOTŁOWNI W ZESPÓLE SZKÓŁ GMINNYCH IM. MARII SKŁODOWSKIEJ CURIE W ŁAPCZYCY

ADRES INWESTYCJI:  
ZESPÓŁ SZKÓŁ GMINNYCH IM. MARII SKŁODOWSKIEJ CURIE W ŁAPCZYCY 32-144 ŁAPCZYCA

INWESTOR:  
GMINA BOCHNIA UL. KAZIMIERZA WIELKIEGO 28 32-100 BOCHNIA

FAZA PROJEKT WYKONAWCZY

BRANŻA SANITARNA - INSTALACJA CENTRALNEGO OGRZEWANIA

NAZWA RYSUNKU NR RYSUNKU

Rzut piwnicy CO-2

DATA 11.2022

SKALA 1:100 NR UP.

PROJEKTANT: MGR INŻ. BEATA KOŃCZAL MAP/0224/POOS/09

SPRAWDZAJĄCY: MGR INŻ. MAŁGORZATA DUTKA MAP/0461/PBS/19

OPRACOWANIE: MGR INŻ. NATALIA WNEK