



BIURO PROJEKTÓW I NADZORU

mgr inż. Adam Strzeszyński

ul. F. Rzeźniczaka 11b/3
65-119 Zielona Góra
NIP 929 174 64 81

tel. 668 376 716
www.biuroprojektowe.zgora.pl
as-biuroprojektow@wp.pl

PROJEKT CZASOWEJ ORGANIZACJI RUCHU

Obiekt : **Przebudowa drogi dojazdowej do gruntów rolnych
w miejscowości Przesieczna**
działki nr 1
obręb 0010, jednostka ewidencyjna: 021606_2 Przesieczna;
miejscowość Przesieczna, powiat Polkowicki, województwo dolnośląskie;

Inwestor : **Gmina Radwanice**
Ul. Przemysłowa 17
59-160 Padwanice

Jednostka projektowa : **AS Biuro Projektów i Nadzoru mgr inż. Adam Strzeszyński**
65-119 Zielona Góra, ul. F. Rzeźniczaka 11b/3

Projektant : **mgr inż. Adam Strzeszyński**
uprawnienia bud. do projektowania i kierowania
robotami bud. bez ograniczeń w spec. drogowej
LBS/0035/PWOD/12

.....
podpis

Zielona Góra, listopad 2023r.

ZAWARTOŚĆ OPRACOWANIA

I. CZĘŚĆ OPISOWA

- Strona tytułowa
- Zawartość opracowania
- Opis techniczny

II. CZĘŚĆ RYSUNKOWA

- Plan Orientacyjny w skali 1:25000 Rys. 0
- Plan sytuacyjny - Projekt czasowej organizacji ruchu w skali 1:500 Rys. 1
- Plan sytuacyjny - Projekt czasowej organizacji ruchu w skali 1:500 Rys. 2

OPIS TECHNICZNY

DO PROJEKTU CZASOWEJ ORGANIZACJI RUCHU DLA ZADANIA PN. PRZEBUDOWA DROGI DOJAZDOWEJ DO GRUNTÓW ROLNYCH W M. PRZESIECZNA

1. PRZEDMIOT OPRACOWANIA

Przedmiotem opracowania jest wykonanie projektu tymczasowej organizacji ruchu dla zadania pn. **Przebudowa drogi dojazdowej do gruntów rolnych w m. Przesieczna (działka nr 1 obręb 0010 Przesieczna)** w gminie Radwanice, powiat polkowicki, województwo dolnośląskie;

2. PODSTAWA OPRACOWANIA

- Umowa i ustalenia z Inwestorem:

Gmina Radwanice

Ul. Przemysłowa 17

59-160 Radwanice

3. MATERIAŁY WYJŚCIOWE

- Mapa sytuacyjno – wysokościowa w skali 1:500,
- Ustawa o drogach publicznych z dnia 21 marca 1985r. (Dz. U. z 2016 r., poz. 124 z późniejszymi zmianami),
- Rozporządzenie Ministrów Infrastruktury oraz Spraw Wewnętrznych i Administracji w sprawie znaków i sygnałów drogowych Dz. U. 170 poz. 1393 z 2003 roku ze zm. Dz. U. 179 poz. 1104 z 2008 roku,
- Rozporządzenie Ministra Infrastruktury w sprawie szczegółowych warunków technicznych dla znaków i sygnałów drogowych oraz urządzeń bezpieczeństwa ruchu drogowego i warunków ich umieszczania na drogach Dz. U. 220 poz. 2181 z 2003 roku ze zmianami: Dz. U. 67 poz. 413 z 2008 roku, Dz. U. 126 poz. 813 z 2008 roku oraz Dz. U. 235 poz. 1596 z 2008 roku,
- Rozporządzenie Ministra Infrastruktury z dnia 23 września 2003r. w sprawie szczegółowych warunków zarządzania ruchem na drogach oraz wykonywania nadzoru nad tym zarządzeniem (Dz. U. nr 177 poz. 1729),
- Inwentaryzacja stanu istniejącego oraz wizja w terenie,

4. LOKALIZACJA PROJEKTOWANYCH ROBÓT

Teren przeznaczony pod inwestycję znajduje się na działce nr 1 obręb 0010 w gminie Radwanice, powiat Polkowicki, województwo dolnośląskie;

5. STAN ISTNIEJĄCY

5.1. Zagospodarowanie istniejącego pasa drogowego

Początek inwestycji zlokalizowano w km 0+000 przy skrzyżowaniu dróg gruntowo-tłuczniowych. Istniejąca droga posiada aktualnie nawierzchnie gruntowo-tłuczniową. Droga posiada szerokość około 4,0m. Wzdłuż drogi znajdują się pobocza gruntowe, trawiaste. W bezpośrednim sąsiedztwie przedmiotowej drogi brakuje budynków mieszkalnych. Wody opadowe z jezdni aktualnie są odprowadzane powierzchniowo w tereny przyległe - zielen. Koniec inwestycji zlokalizowano w km 0+956,90 na granicy działki. Szerokość pasa drogowego wynosi około 7,0m-18,0m.

5.2. Istniejące uzbrojenie terenu

W obrębie inwestycji występuje istniejące uzbrojenie terenu :

- wodociąg;
- linią energetyczną;
- linie telekomunikacyjne;
- kanalizacja;

5.3. Charakterystyka ruchu na drodze:

Ze względu na zakres opracowania aktualne pomiary ruchu nie były prowadzone. Natężenie ruchu na drodze gminnej jest małe, występuje ruch lokalny.

5.4. Istniejące oznakowanie

5.4.1. Oznakowanie pionowe:

- Brak;

5.4.2. Oznakowanie poziome:

- Brak;

6. OPIS STANU PROJEKTOWANEGO

Inwestycja będzie polegała na **Przebudowie drogi dojazdowej do gruntów rolnych w m. Przesieczna.**

7. OZNAKOWANIE I ZABEZPIECZENIE MIEJSCA ROBÓT

Ze względu na zakres inwestycji przewiduje się wykonanie całego zadania w jednym etapie.

7.1. Oznakowanie robót - Etap 1

Zakres robót :

- odhumusowanie terenów zielonych;
- roboty ziemne – wykopy, korytowanie;
- wykonanie konstrukcji jezdni i poboczy;
- humusowanie terenów zielonych;

Oznakowanie :

W odległości około 20 m przed robotami na drodze gminnej należy ustawić znaki **A-14**. Przed robotami zastosować zapory **U-20b**, **B-1** i **tabliczkę** z napisem „**Nie dotyczy pojazdów budowy**”. Szczegóły oznakowania pokazano na rys. nr 1.

Zastosowane znaki :

- **A-14** - roboty na drodze;
- **B-1** – zakaz ruchu;
- **U-20b** - zaporę drogową;
- **T-0** - tabliczka;

8. ZASADY PROWADZENIA ROBÓT

- przed przystąpieniem do robót należy powiadomić odpowiednie służby oraz właścicieli pobliskich posesji o mających wystąpić utrudnieniach;
- w każdej fazie realizacji zadania należy bezwzględnie zapewnić mieszkańcom oraz użytkownikom nieruchomości dostęp do posesji,
- nie należy składować urobku z wykopu na jezdni i chodnikach,

- szczególną ostrożność zachować przy robotach prowadzonych przy istn. uzbrojeniu terenu, drzewach i ogrodzeniach;

9. **TERMIN REALIZACJI ZADANIA**

Planowany termin realizacji zadania II - III kwartał 2024 roku.

10. **UWAGI KOŃCOWE**

- do oznakowania robót należy stosować typowe znaki i zapory drogowe,
- jednostka prowadząca roboty w pasie drogowym zobowiązana jest do utrzymania w należytym stanie wszystkich środków technicznych użytych do oznakowania i zabezpieczenia miejsca robót,
- znaki i zabezpieczenia powinny być ustawione zgodnie z przepisami podanymi w podstawie opracowania,
- znaki i urządzenia bezpieczeństwa ruchu umieszczone w związku z robotami powinny być usuwane niezwłocznie po zakończeniu robót,
- miejsca niebezpieczne dodatkowo zabezpieczyć zaporami, ogrodzeniami, taśmami białoczerwonymi. W punktach charakterystycznych zamontować tabliczki „**Uwaga - roboty budowlane**”

Zagrożenia podczas realizacji robót.

Całość robót budowlanych należy prowadzić tak, aby nie stwarzały zagrożenia tak dla ludzi biorących udział w procesie inwestycyjnym jak i dla osób trzecich. Przy robotach budowlanych pojazdy oraz ludzie mogą napotkać liczne utrudnienia. W celu zabezpieczenia oraz zmniejszenia zagrożeń wprowadzono oznakowanie pionowe.

Szczególną uwagę należy zwrócić przy:

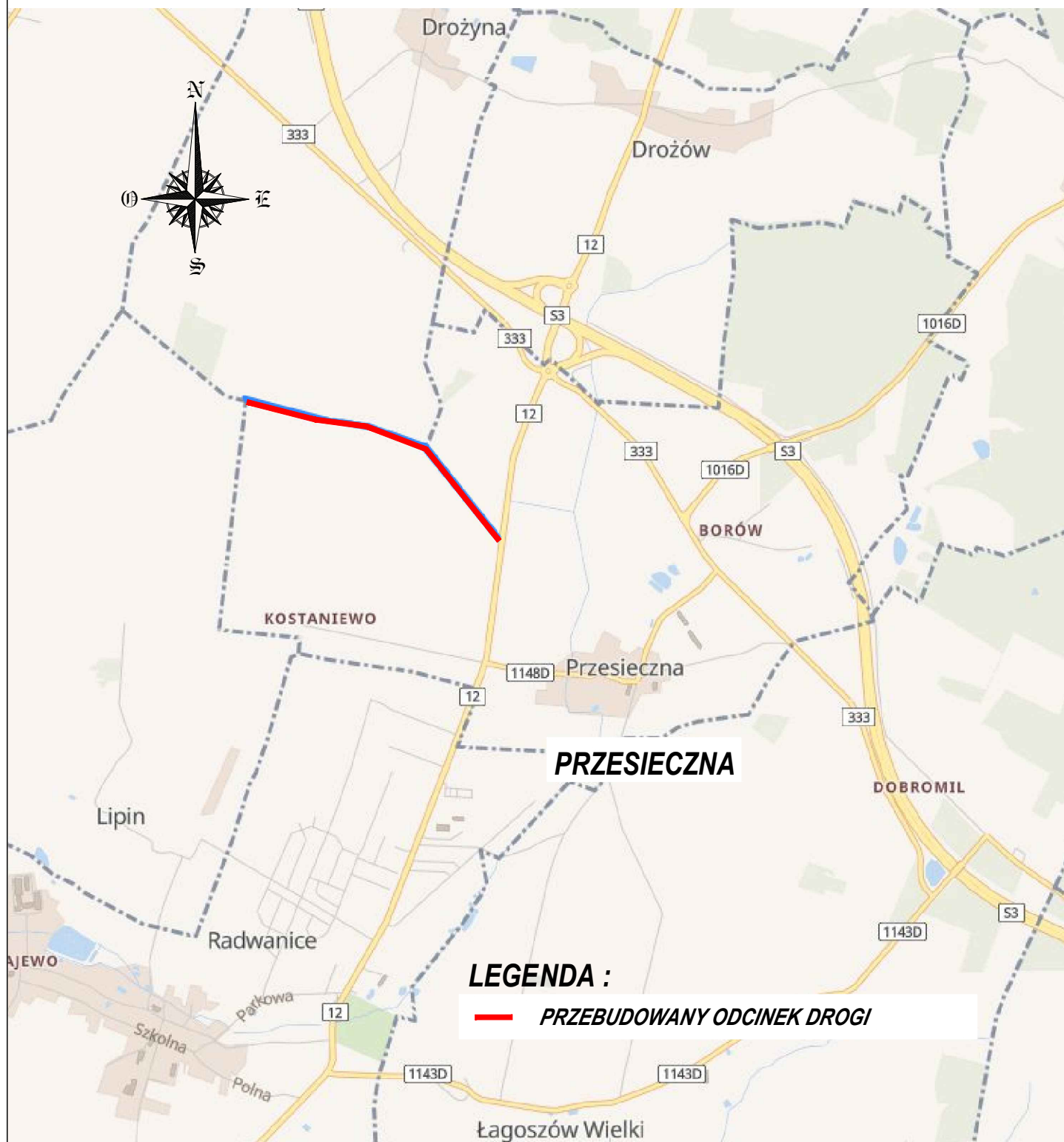
- odhumusowaniu terenów zielonych;
- robotach ziemnych – wykopy;
- wykonaniu konstrukcji jezdni i poboczy;
- humusowaniu terenów zielonych;

Opracował:

mgr inż. Adam Strzeszyński

PLAN ORIENTACYJNY

SKALA 1:25000



LEGENDA :

— PRZEBUDOWANY ODCINEK DROGI

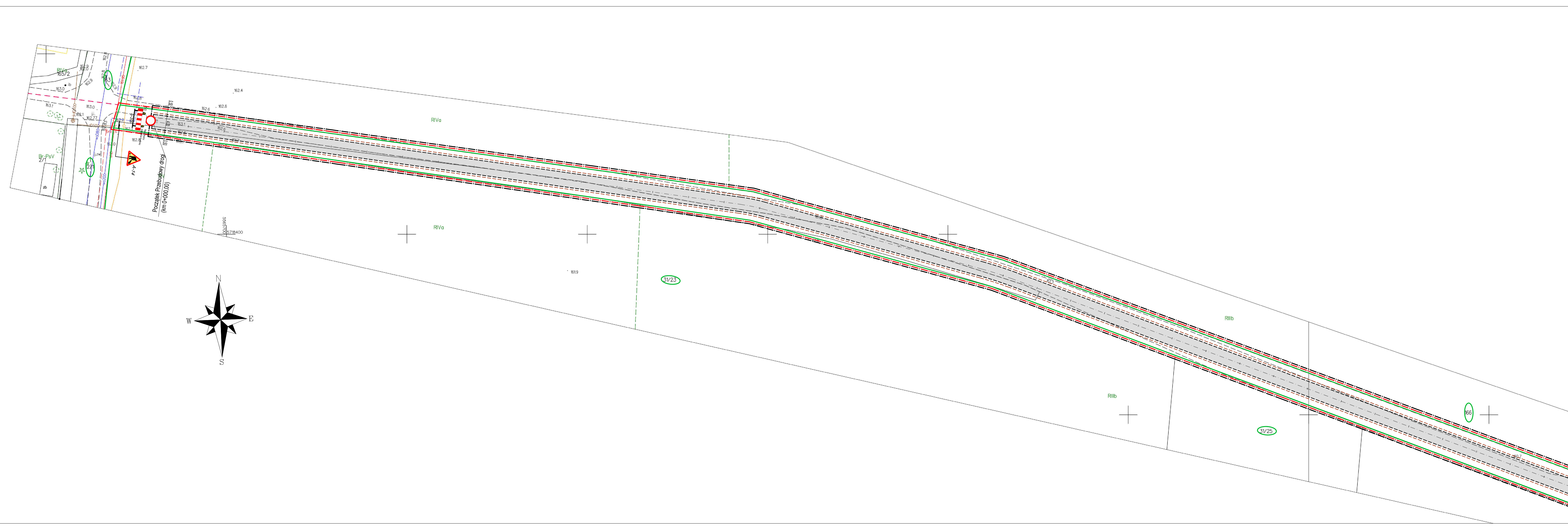
Obiekt :

***PRZEBUDOWA DROGI DOJAZDOWEJ DO GRUNTÓW
ROLNYCH W M. PRZESIECZNA***

Nr rys :

0

Projektant :



**PRZEBUDOWA DROGI DOJAZDOWEJ
W M. PRZESIECZNA**

PROJEKT CZASOWEJ ORGANIZACJI RUCHU

skala 1: 500

LEGENDA :

- - - granica opracowania
- - - granica pasa drogowego
- - - granice działek
- 1 - numer działki objętej inwestycją
- 90 - numer działki przyległej
- - - oś jezdni
- - - proj. krawędź jezdni
- - - proj. krawędź pobocza
- - - proj. nawierzchnia jezdni z grys granitowego 0/5mm
- A-14 - proj. oznakowanie pionowe

ARK. NR 1.1

ARK. NR 1.2

AS BIURO PROJEKTÓW I NADZORU
MGR INŻ. ADAM STRZESZYŃSKI

UL. RZĘZNICZAKA 11B/3
65-119 ZIELONA GÓRA
TEL. 688-376-716
AS-BIUROPROJEKTOW@WP.PL

| | | |
|--|--|------------------|
| NAZWA INWESTYCJI: PRZEBUDOWA DROGI DOJAZDOWEJ DO GRUNTÓW ROLNYCH W M. PRZESIECZNA | | DATA: 11.2023 |
| ADRES: WOJ. DOLNOŚLĄSKIE | INWESTOR: GMINA RADWANICE UL. PRZEMYSŁOWA 17 | NR RYS: 1.1 |
| PRZEDMIOT: PROJEKT CZASOWEJ ORGANIZACJI RUCHU | | SKALA: 1:500 |
| WYKONAWCA OPRACOWANIA: | SPECJALNOŚĆ: | UPRAWNIENIA: |
| PROJEKTANT: MGR INŻ. ADAM STRZESZYŃSKI | DROGOWA | LBS/0035/PWOD/12 |

