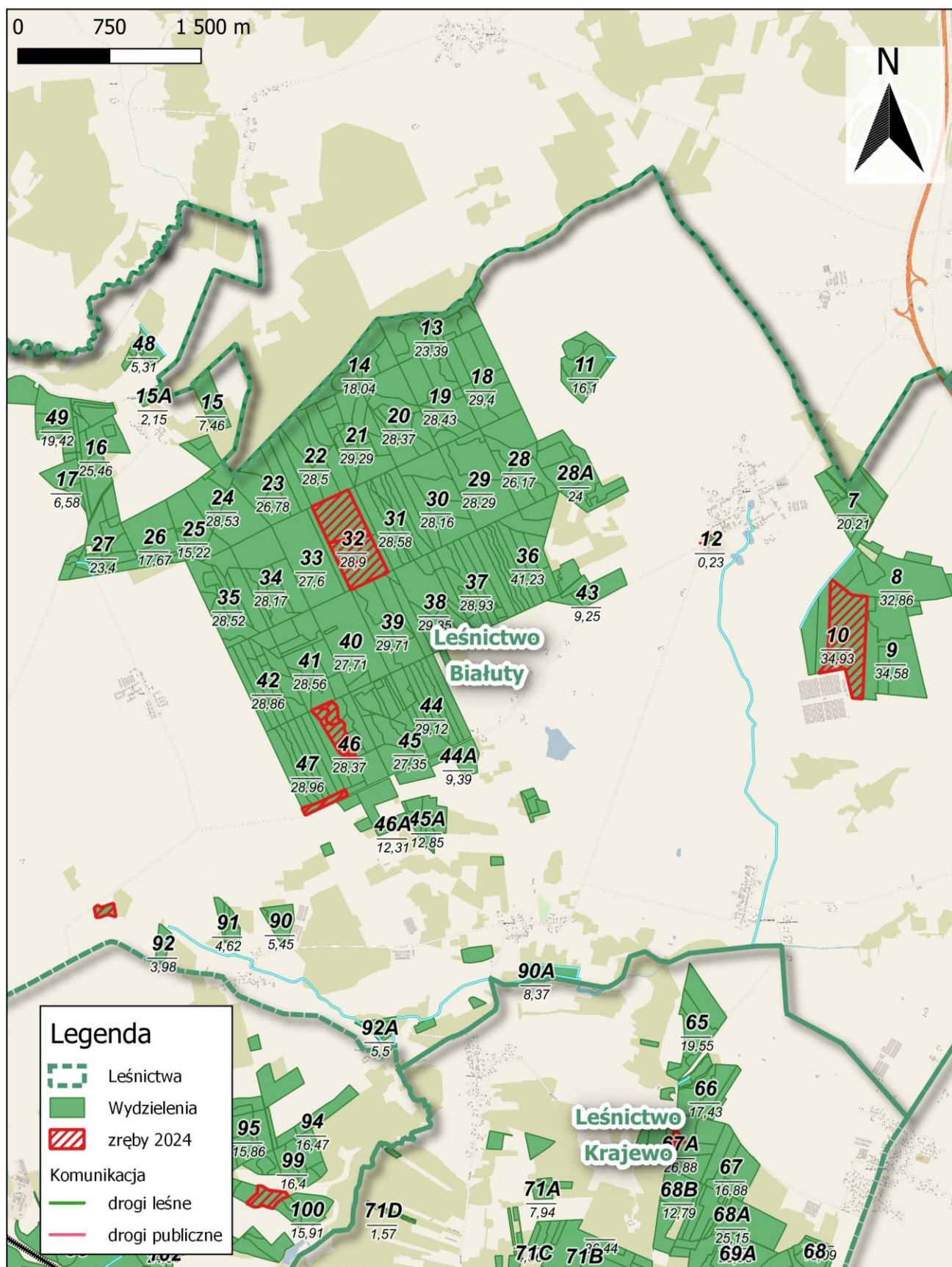


Załącznik nr 2.3.1.II - Charakterystyka leśnictwa w zakresie pozyskania drewna

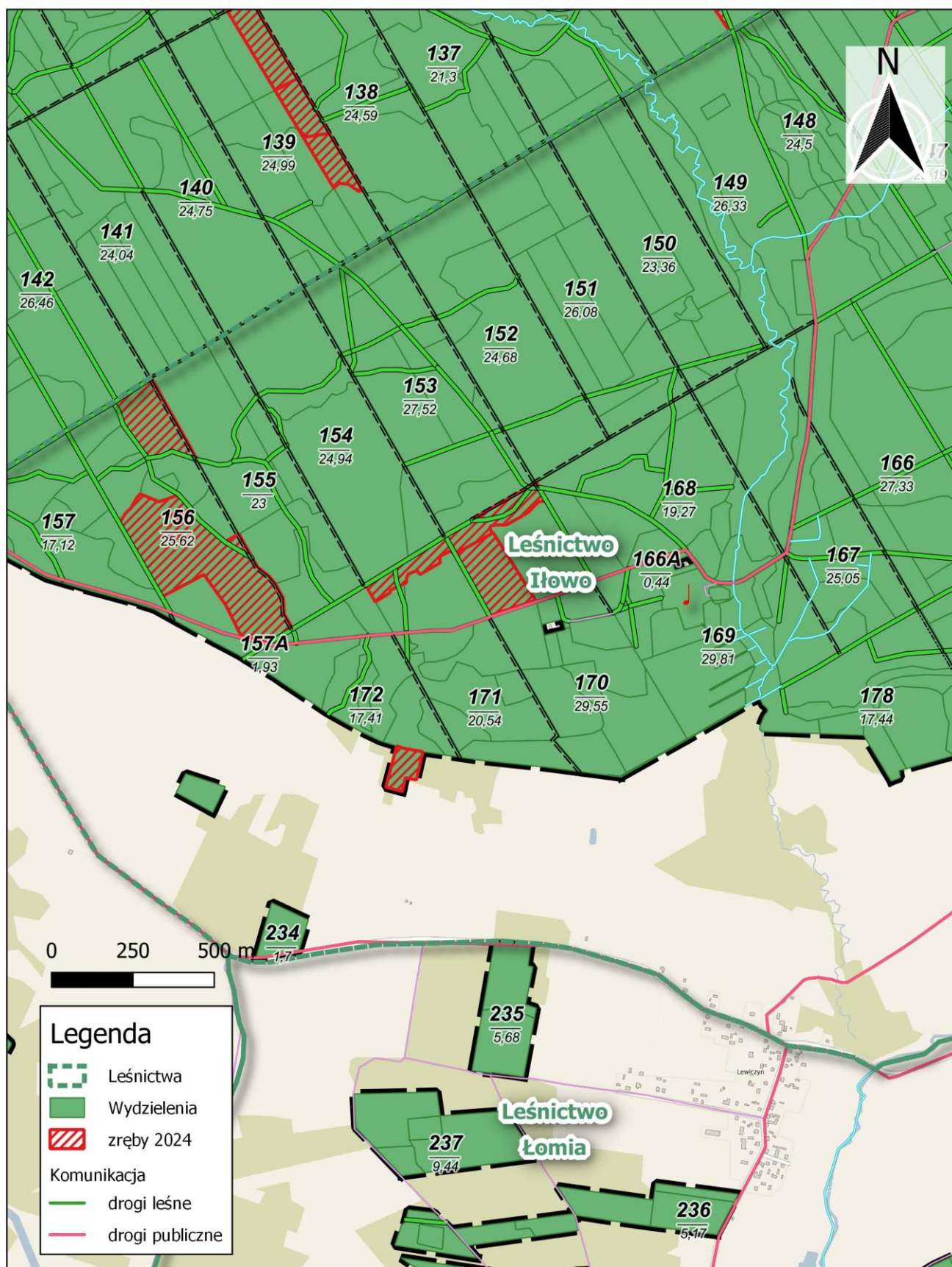
		02.Białuty	04.Łowicz	05.Narzędzia	11.Kępczów	12.Mostów
1	Udział (m3) drewna iglastego [%]	85	71	77	75	59
2	Udział (m3) drewna optymalnego do pozyskania w technologii maszynowej [%]	66	47	45	45	29
3	Udział (m3) rębni pierwszych w cięciach rębnych ogółem [%]	100	20	26		15
4	Udział (m3) drewna pozyskiwanego z pozycji ze współczynnikiem > 1 [%]	0	0	0	0	0
5	Udział (m3) drewna zerwanego ze współczynnikiem > 1 [%]	0	0	0	0	0
6	Udział (m3) drewna kłodowanego (WK) iglastego w drewnie W iglastym [%]	100	56	69	93	77
7	Udział (m3) S2 krótkiego (poniżej 1,5 mb) w S2 [%]	0	0	0	0	7

## Zręby planowane na 2024 r. - Leśnictwo Białuty



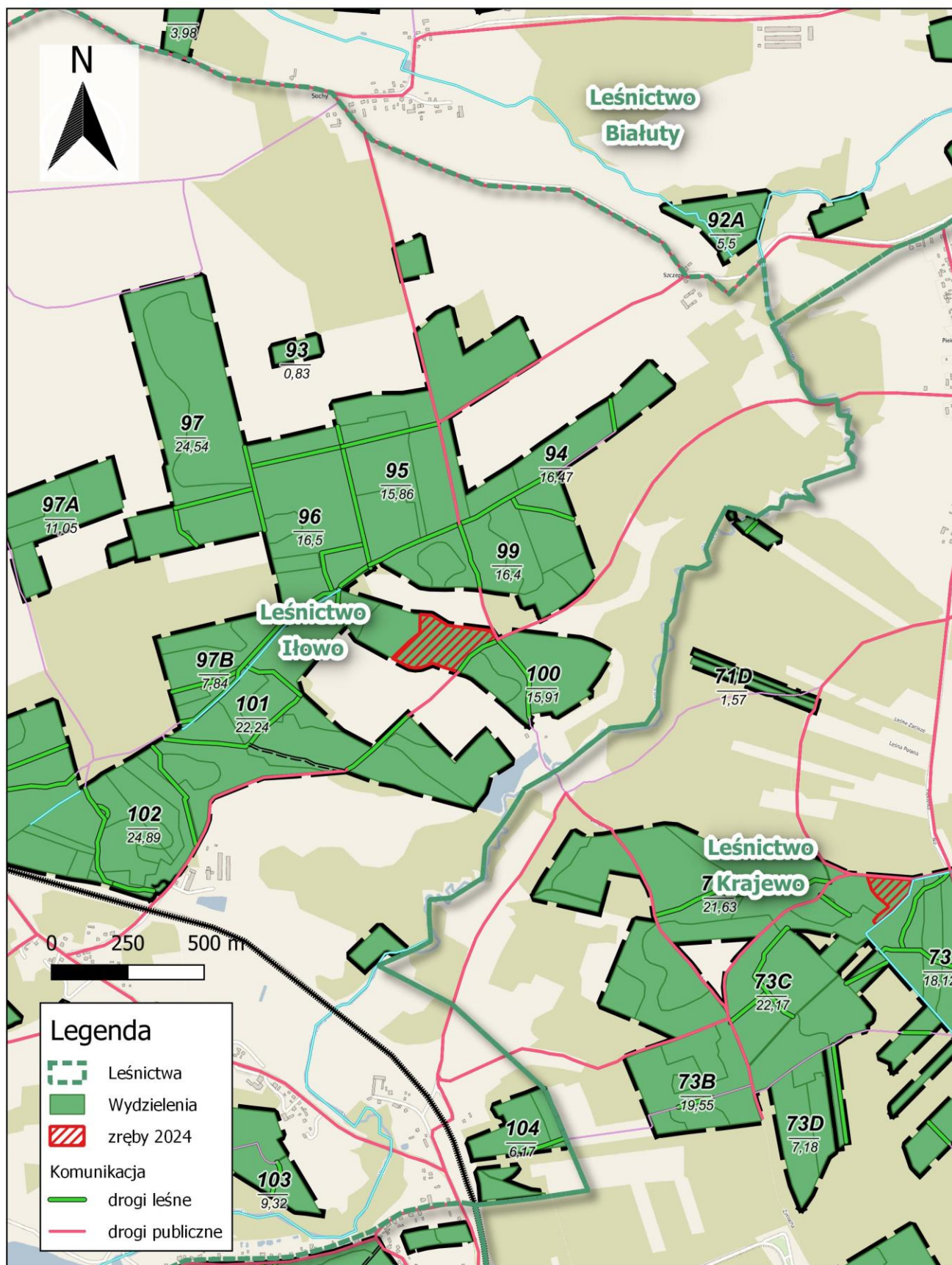


## Zręby planowane na 2024 r. - Leśnictwo Iłowo

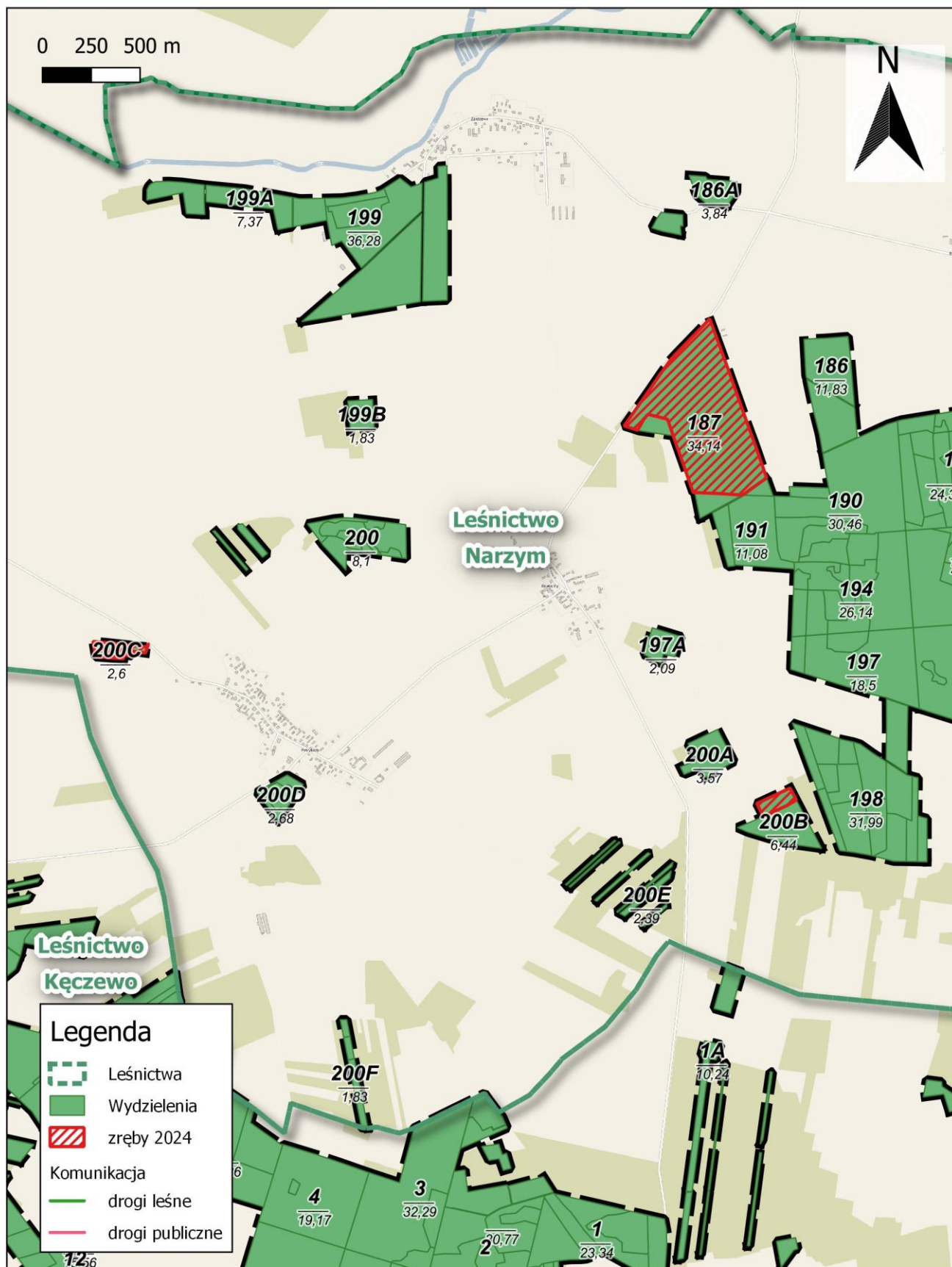




## Zręby planowane na 2024 r. - Leśnictwo Iłowo

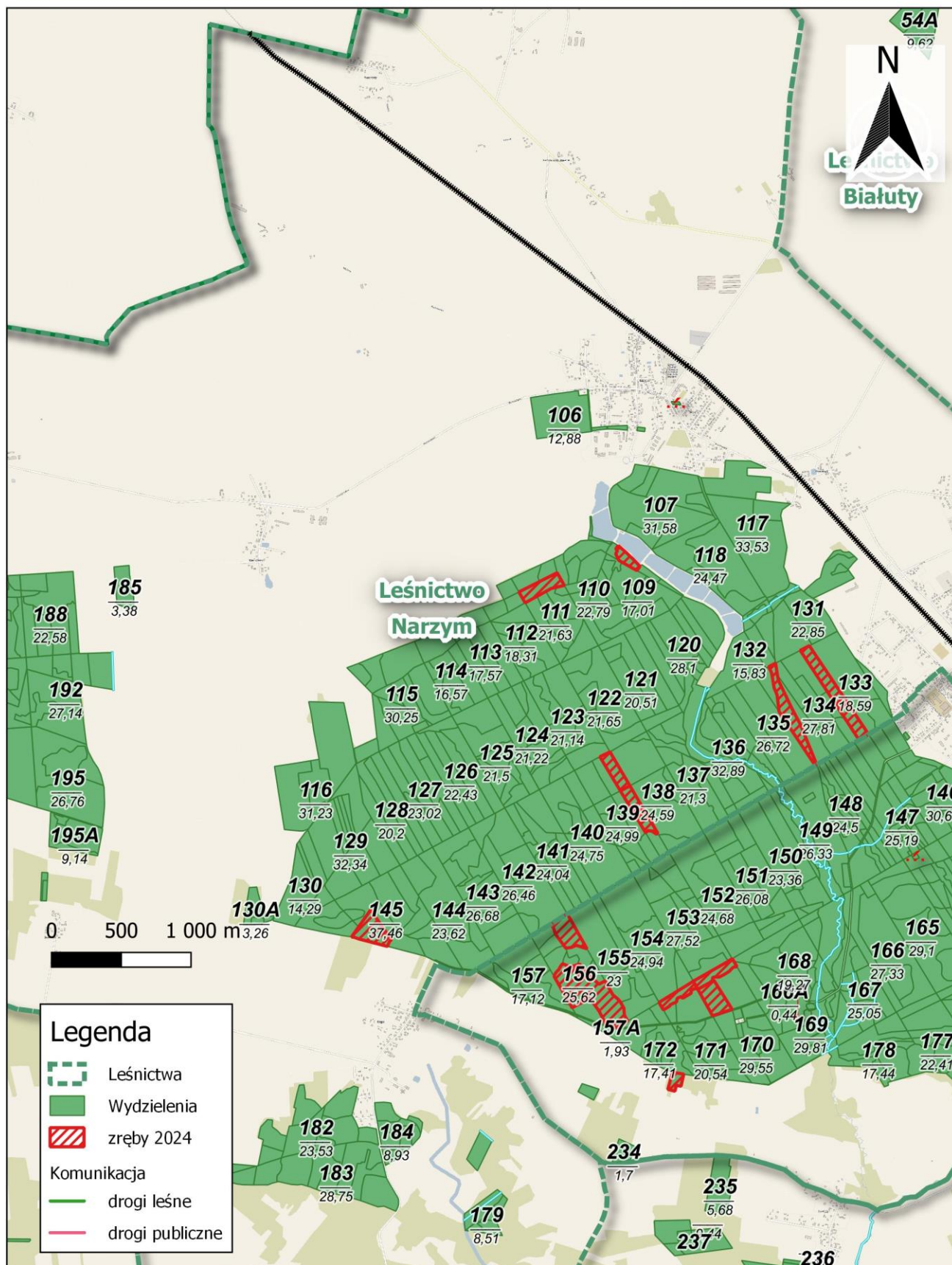


## Zręby planowane na 2024 r. - Leśnictwo Narzym

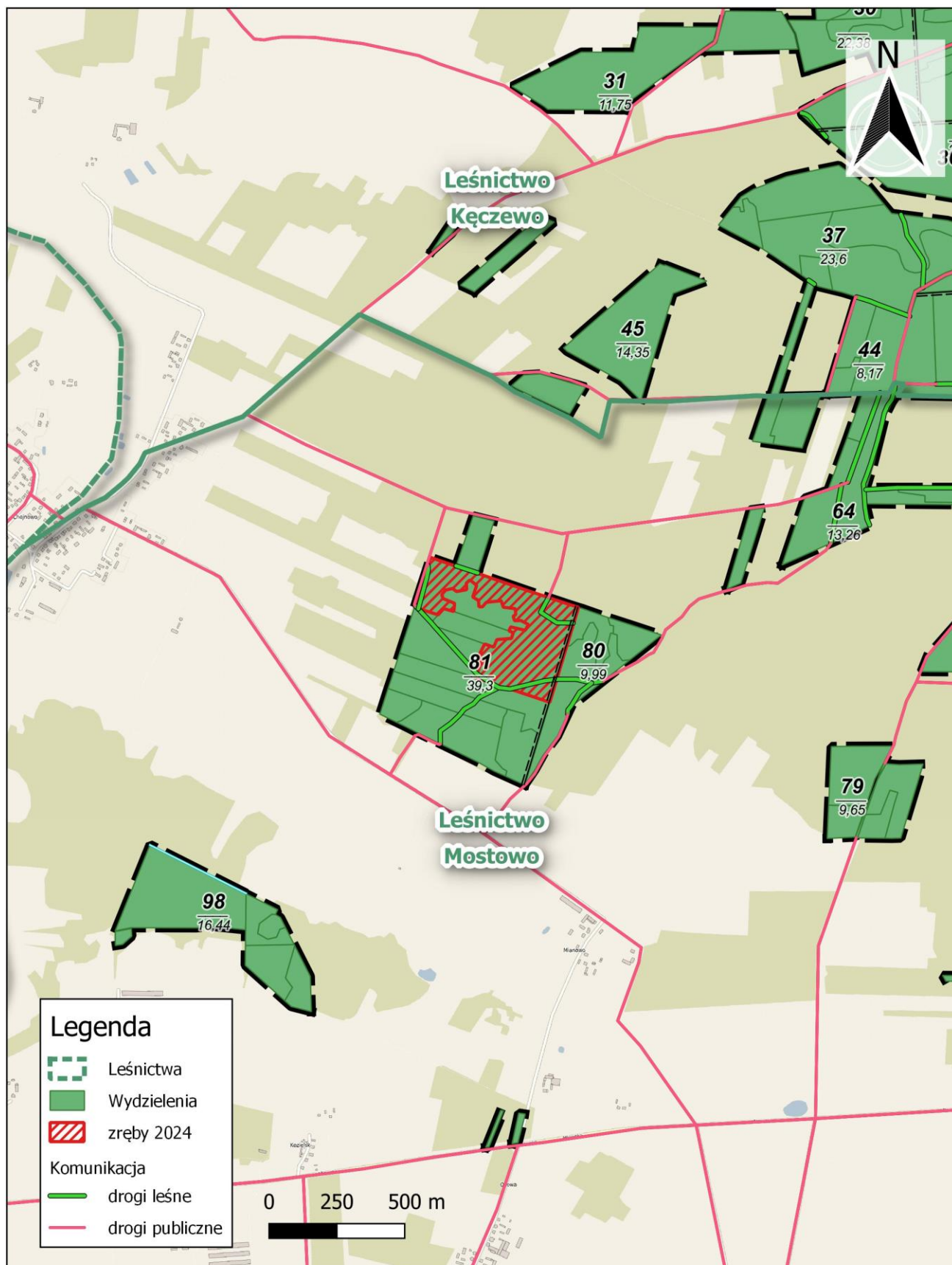




## Zręby planowane na 2024 r. - Leśnictwo Narzym

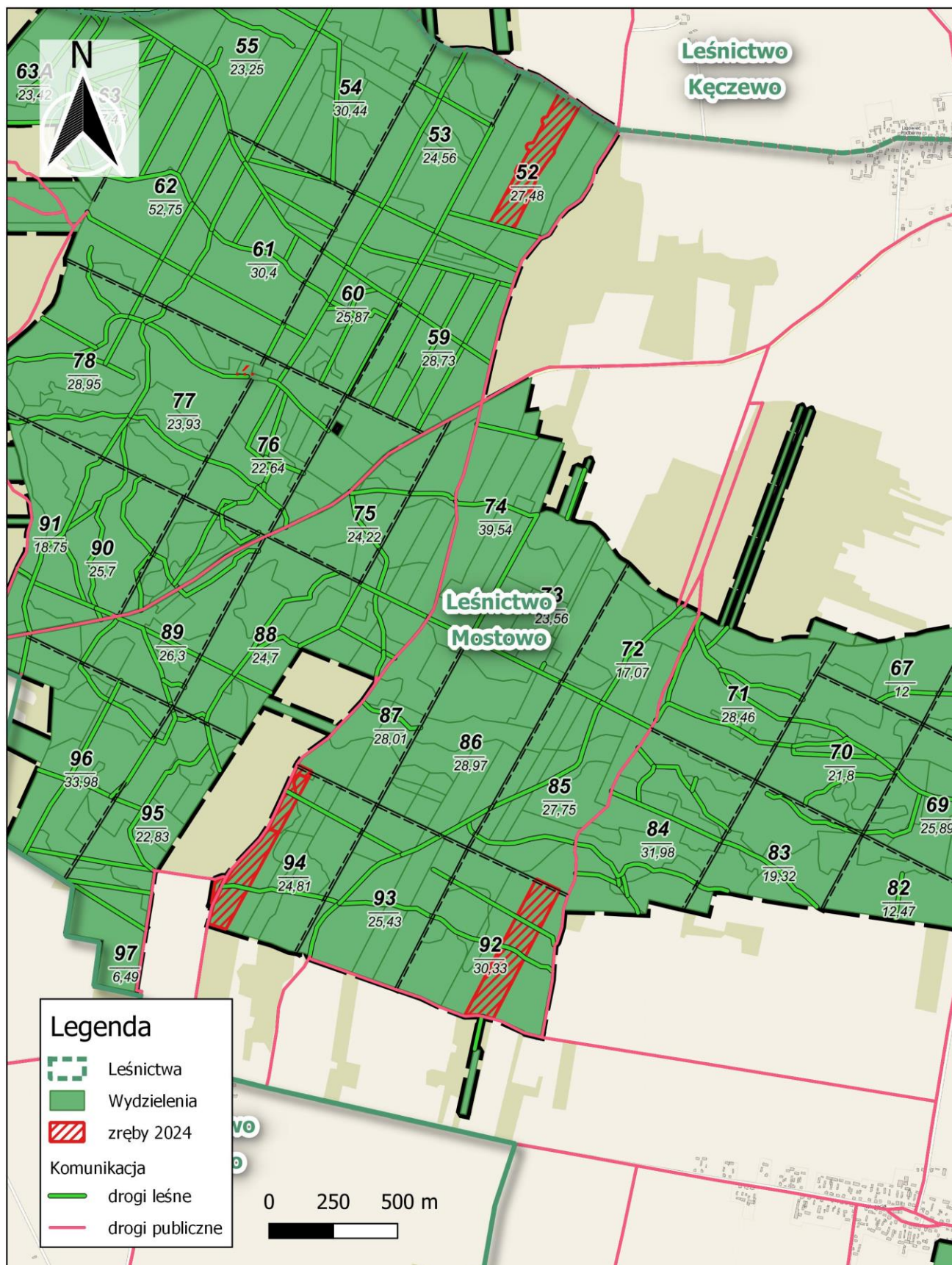


## Zręby planowane na 2024 r. - Leśnictwo Mostowo





## Zręby planowane na 2024 r. - Leśnictwo Mostowo





## Zręby planowane na 2024 r. - Leśnictwo Mostowo

