

Numer referencyjny: ZPP.260.1.19.2024

Lublin, dnia 09.10.2024r.

dot. postępowania o udzielenie zamówienia publicznego prowadzonego w trybie podstawowym z możliwością negocjacji, którego przedmiotem jest wykonanie robót budowlanych polegających na remoncie i rozbudowie łazienek w Hali Globus., ogłoszonego w Biuletynie Zamówień Publicznych pod numerem 2024/BZP 00513641/01; z dnia 24.09.2024 r.

DO WSZYSTKICH WYKONAWCÓW

W związku z zapytaniami Wykonawcy dotyczącymi Specyfikacji Warunków Zamówienia, powołując się na art. 284 ust. 6 Prawo zamówień publicznych (Dz. U. z 2024 r. poz. 1320) Zamawiający zamieszczając poniżej treść zapytania, wyjaśnia co następuje:

PYTANIE Nr 1

Czy zamawiający dysponuje rysunkami rozwinięcia kanalizacji sanitarnej?

ODPOWIEDŹ

Zamawiający dołącza rysunki rozwinięcia istniejącej oraz rzuty planowanej kanalizacji sanitarnej (patrz: załącznik do pytania 1).

PYTANIE Nr 2

Czy zamawiający dysponuje rysunkiem rzutu instalacji wentylacji?

ODPOWIEDŹ

Zamawiający nie jest w posiadaniu rzutu wentylacji. Wentylację należy wykonać zgodnie z opisem. Zamawiający zaleca dokonania wizji lokalnej.

PYTANIE Nr 3

Ze względu na skalę trudności zadania oraz utrzymania wysokiego standardu wykonania przedmiotu zamówienia, czy zamawiający mógłby przedłużyć termin wykonania o jeden miesiąc?

ODPOWIEDŹ

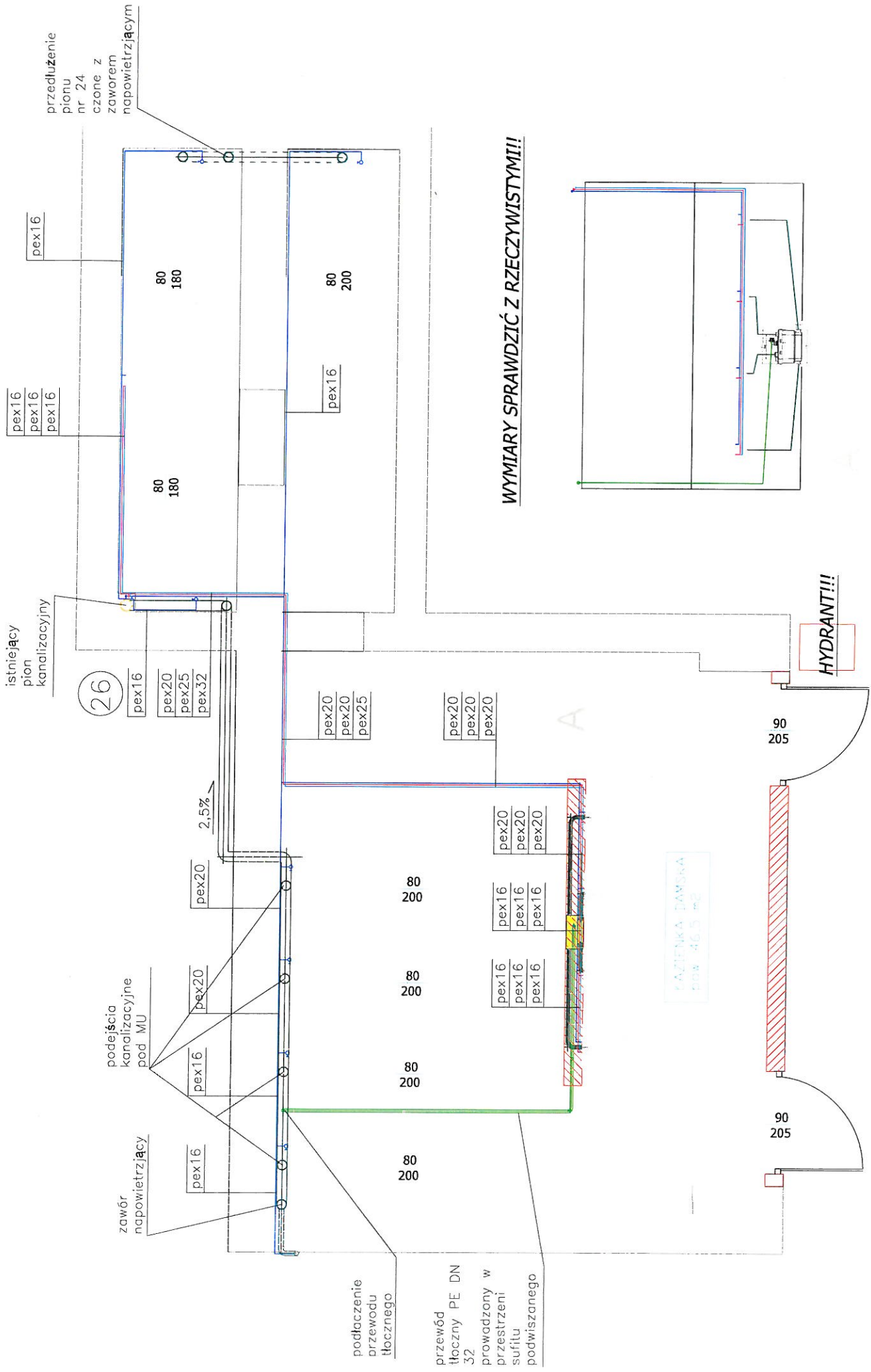
Zamawiający nie wyraża zgody nie przedłużenie terminu wykonania zadania.

WICEPREZES ZARZĄDU

Monika Liptowska

PREZES ZARZĄDU

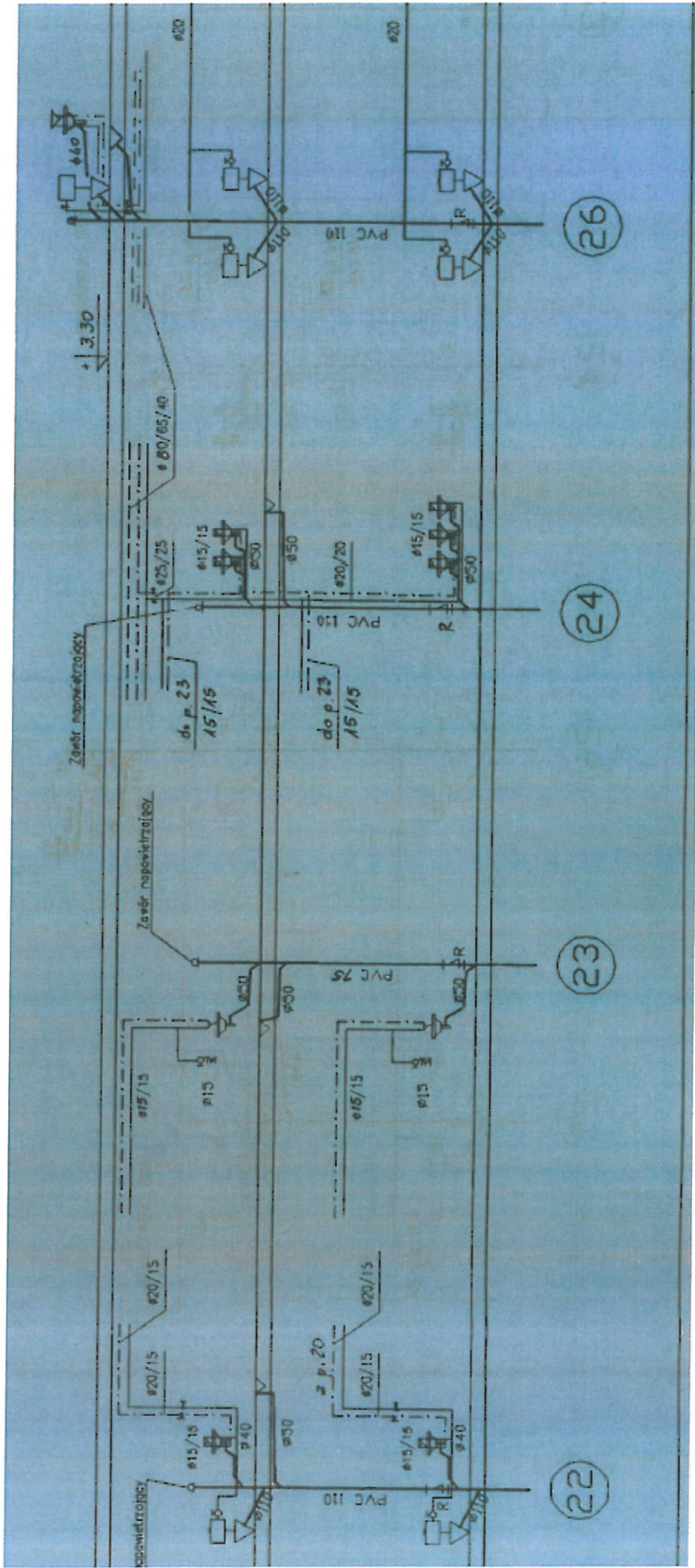
Arkadiusz Narduk



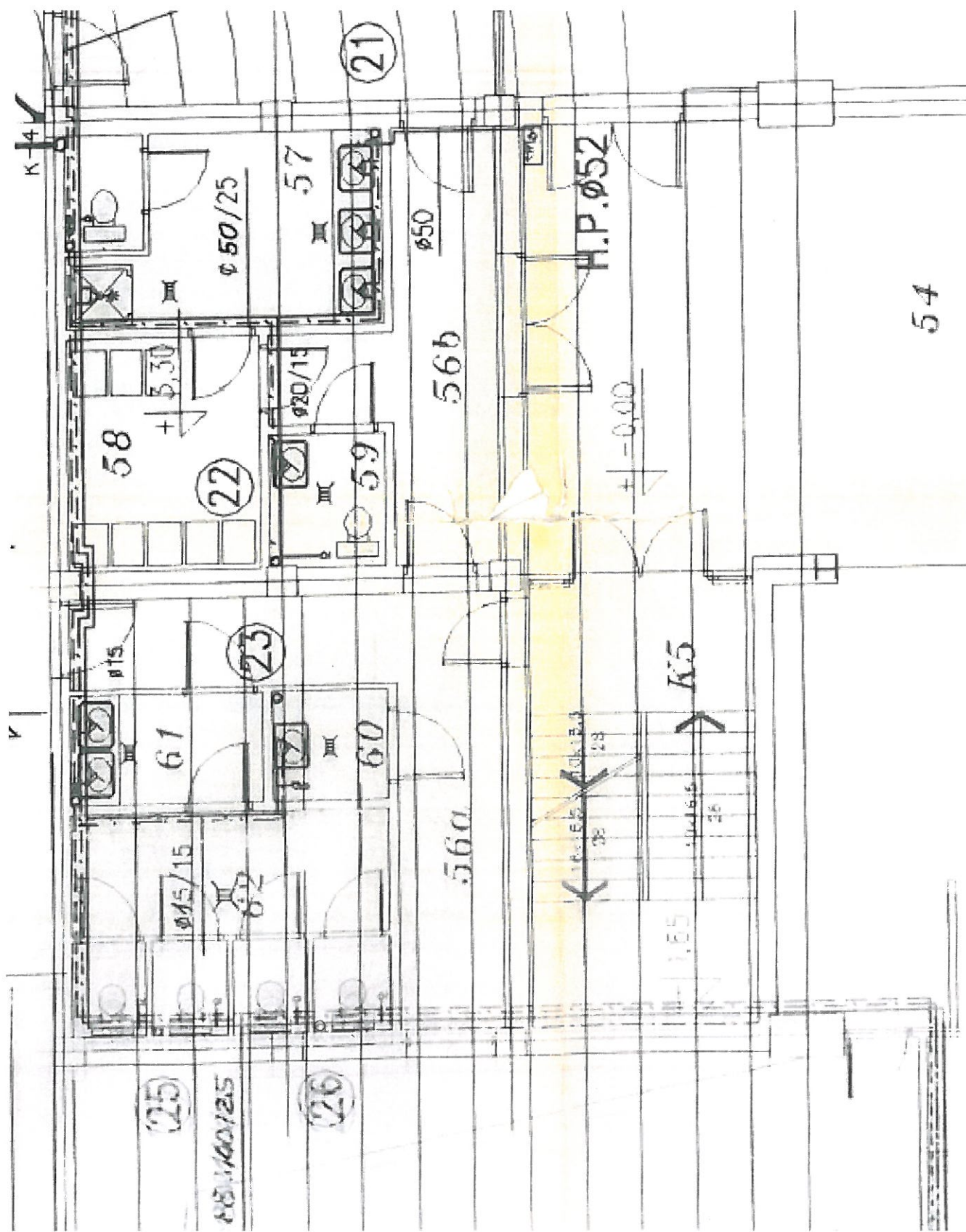
WYMIARY SPRAWDZIĆ Z RZECZYWISTYMI!!

HALA GLOBUS łazienka damska

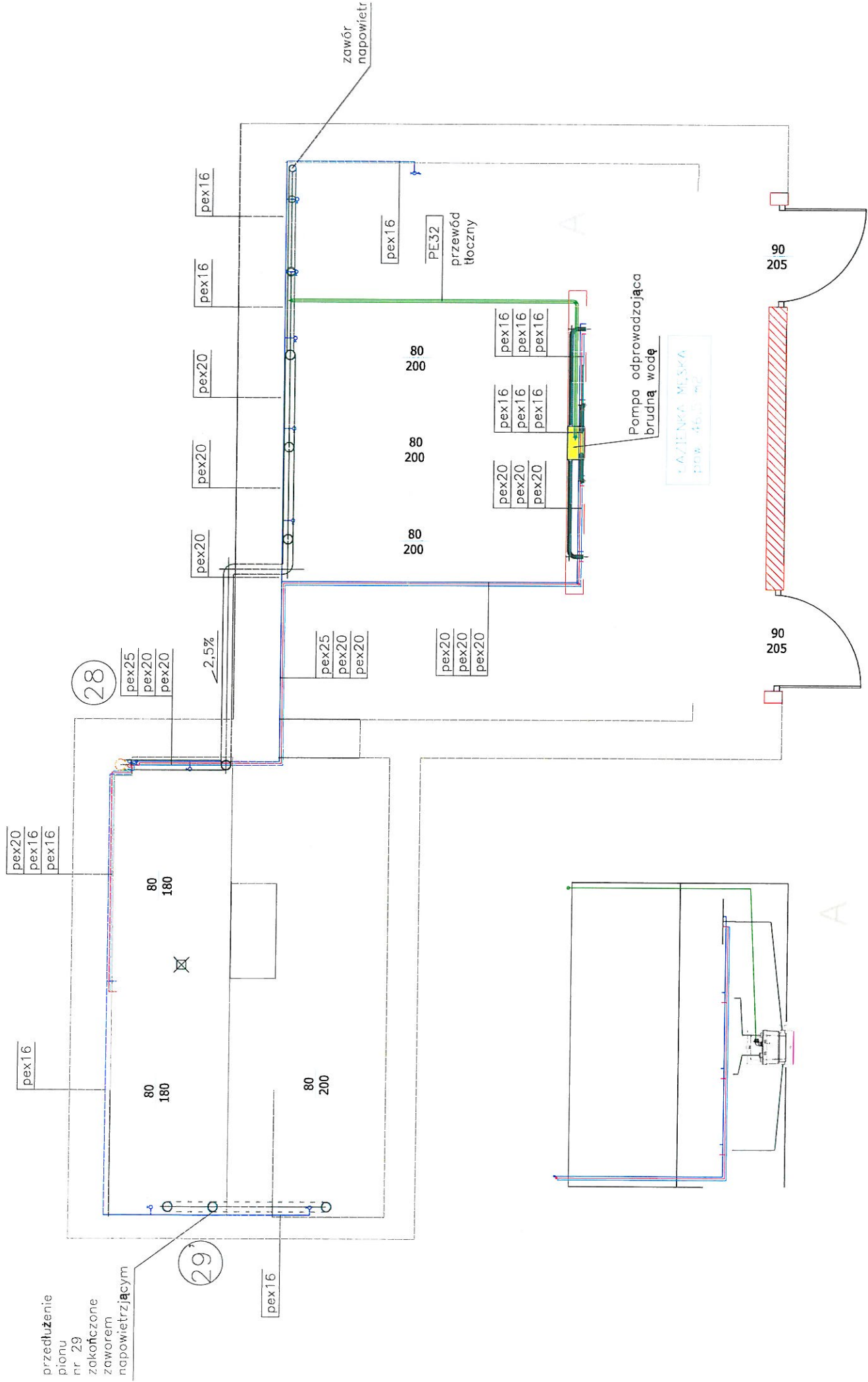
WYMIARY SKALA 1:50



HALA GLOBUS Rozwinięcie istniejącej instalacji wod-kan



HALA GLOBUS Rzut - poziom zero - pod projektowaną łazienką damską



przedłużenie
pionu
nr 29
zakonieczony
zaworem
napowietrzającym

28

29

zawór
napowietrzający

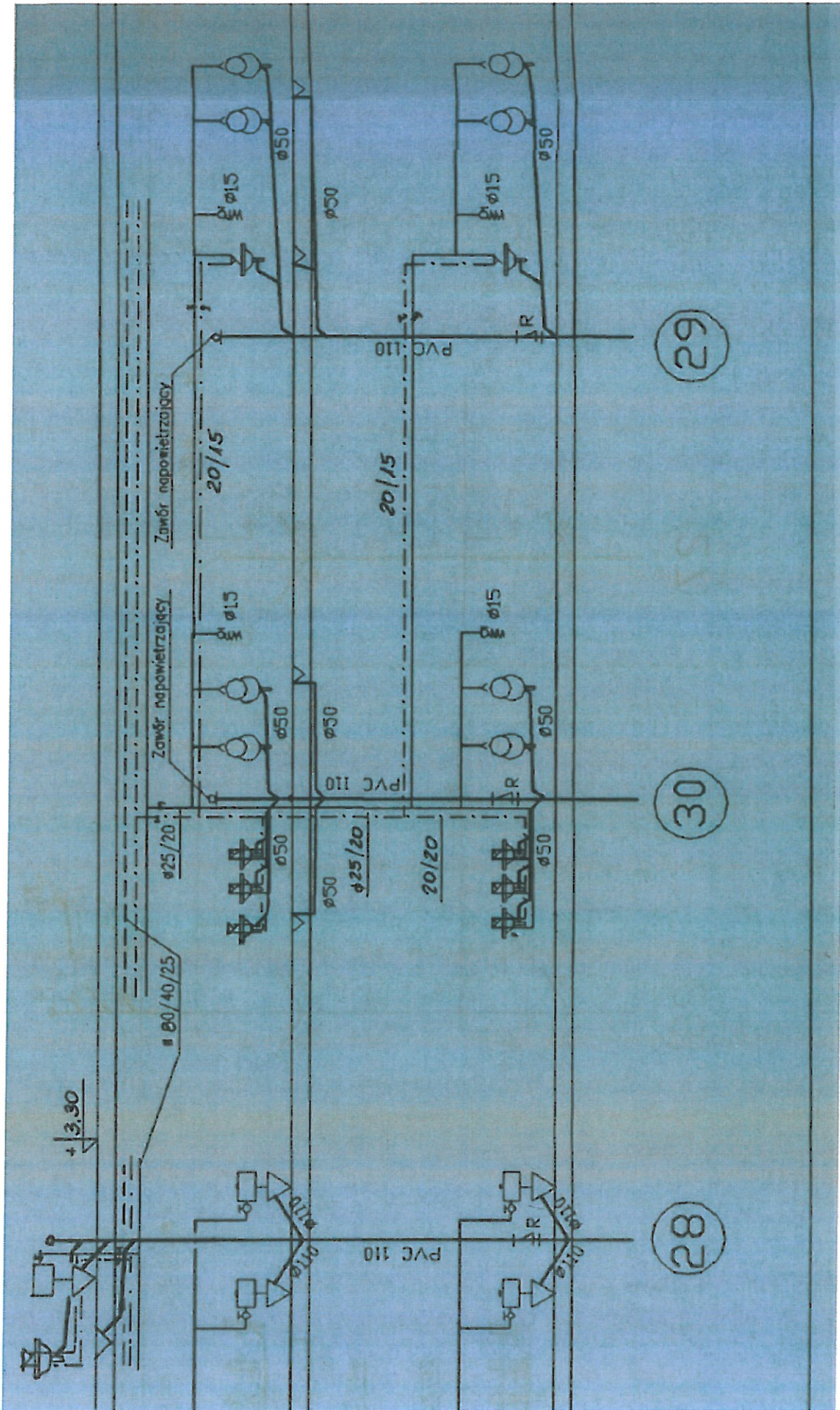
PE32
przewód
tłoczny

Pompa odprowadzająca
brudną wodę

1.62 l/s przy 2.5 m

HALA GLOBUS łazienka męska

WYMIARY SKALA 1:50



złacy

HALA GLOBUS Rozwinięcie istniejącej instalacji wod-kan

