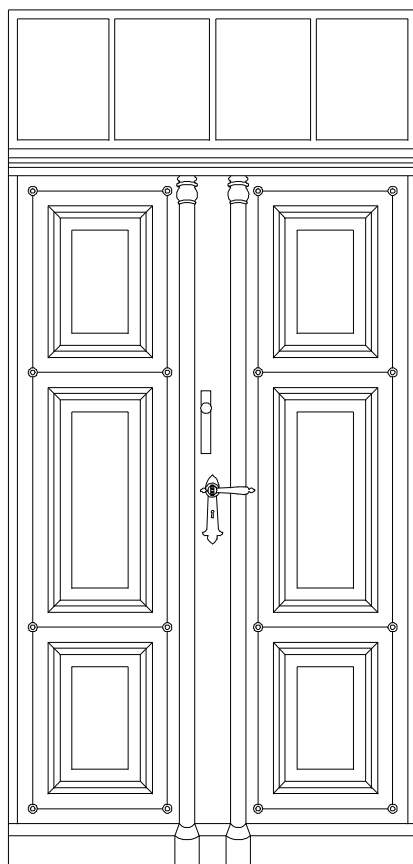
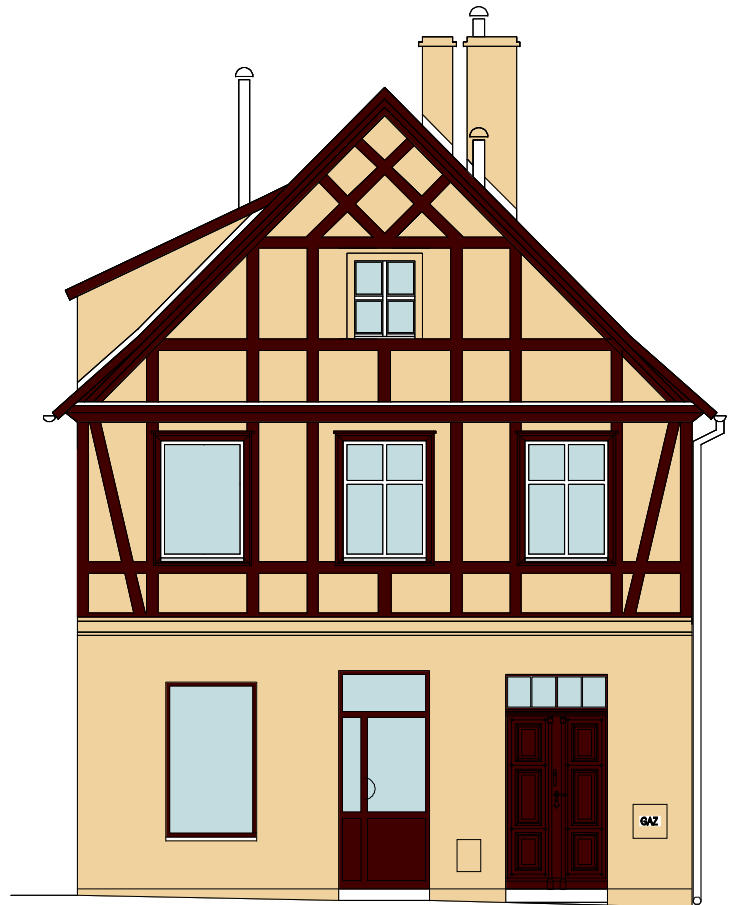


ELEWACJA PÓŁNOCNO-ZACHODNIA



drzwi wejściowe główne historyczne



tło elewacji - jasnożółty Goldocker 30



kominy - jasnożółty Goldocker 30



stolarka drzwiowa, elementy drewniane - brąz RAL 8028



opaski okienne, stolarka okienna - biel RAL 9003



dachówka - naturalna czerwień

GENERATOR Charlotta Langa 66-300 Międzyrzecz, Kursko 24 tel. +48 604 918 373			Treść opracowania:		
Wykonali:			REMONT BUDYNKU		
Projektant: inż. bud. Hanna Roguńska BP-RN-V/147/TO/83 w specjalności konstrukcyjnej bez ograniczeń			Inwestor: Wspólnota Mieszkaniowa przy ul. Drzewnej 17 w Zielonej Górze, 66-001 Zielona Góra		
Opracowanie: tech. arch. Charlotta A. Langa			Obiekt: BUDYNEK MIESZKALNY Z CZĘŚCIĄ UŻYTKOWĄ kat. XIII/XVII dz. ewid. 120/5, 121/3, obręb 31, jedn. ewid. 086201_1 m. Zielona Góra		
Data opracowania: 19.09.2022 r.			ELEWACJA PÓŁNOCNO-ZACHODNIA		
Branża: KONSTRUKCJA		Etap:	Skala: 1 : 100	Nr rys.:	Nr str. proj.: