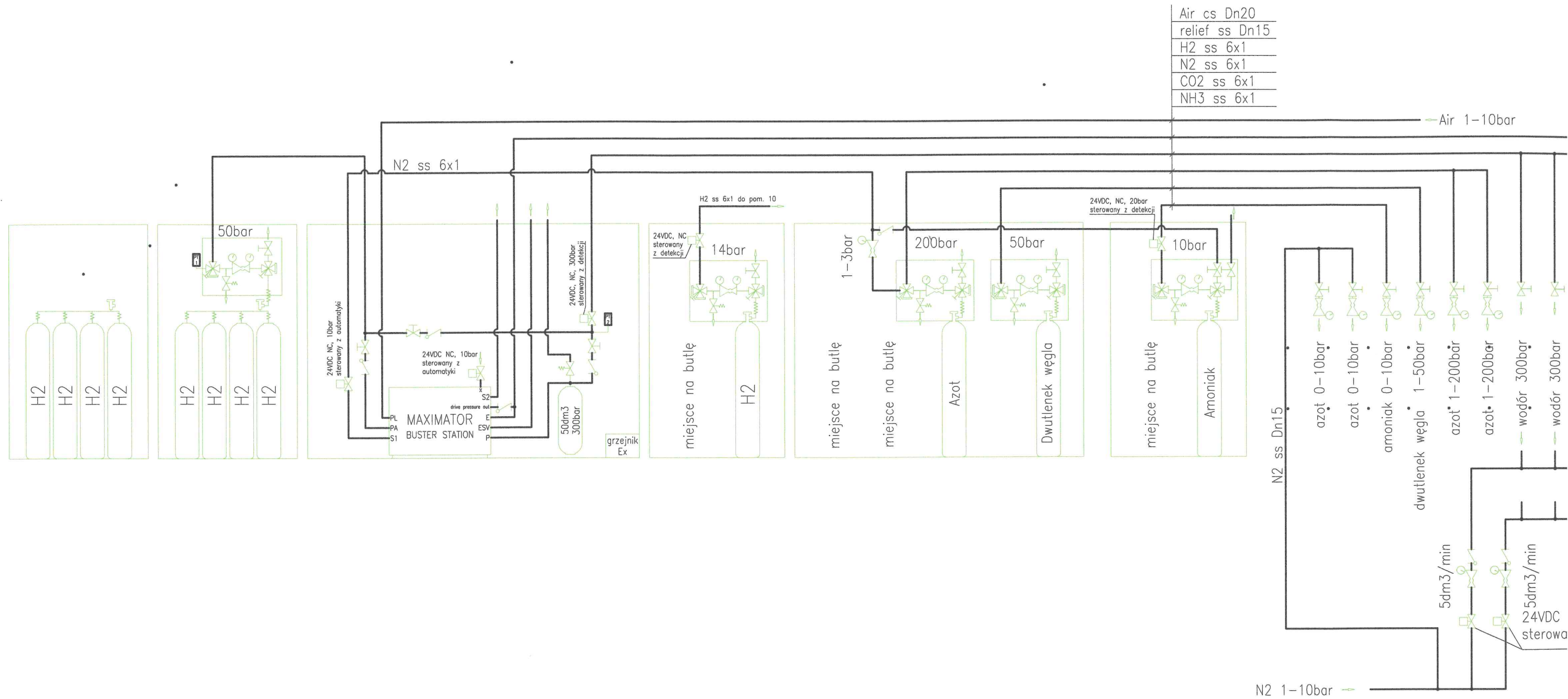


# HALA TECHNOLOGICZNA



**Inwestor :** Sieć Badawcza Łukasiewicz  
47-225 Kędzierzyn Koźle;

**OBIEKT :** Sieć Badawcza Łukasiewicz  
**Adres** Instytut Ciężkiej Syntezy Organicznej  
ul. Energetyków 9; 47-225

Imię i nazwisko	
Opracował	mgr inż. Janusz Piechowicz

**Tytuł rysunku :**  
SCHEMAT INSTALACJI GAZÓW  
HALA TECHNOLOGICZNA