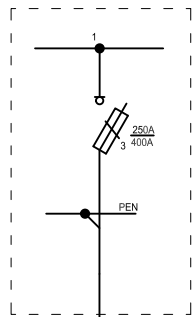
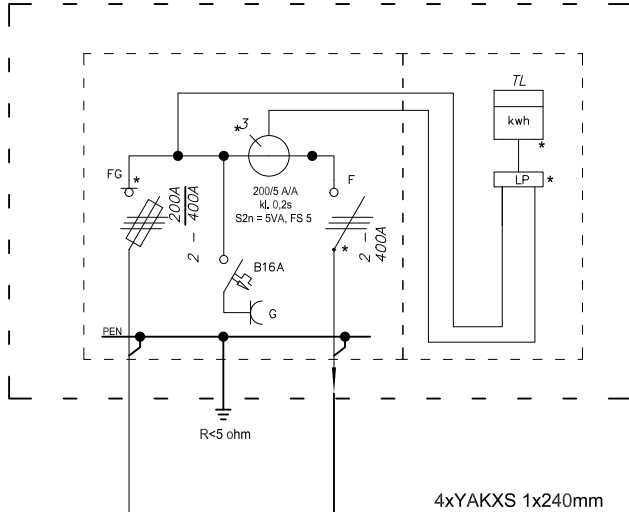


Istn. stacja transformatorowa
nr:05-0268 Drzewce Hydroformia;
rozdzielnicznica nn 0,4kV, ob. nr. 1



4xYAKXS 1x240mm
ułożenie w ziemi
dł. ok. 15m

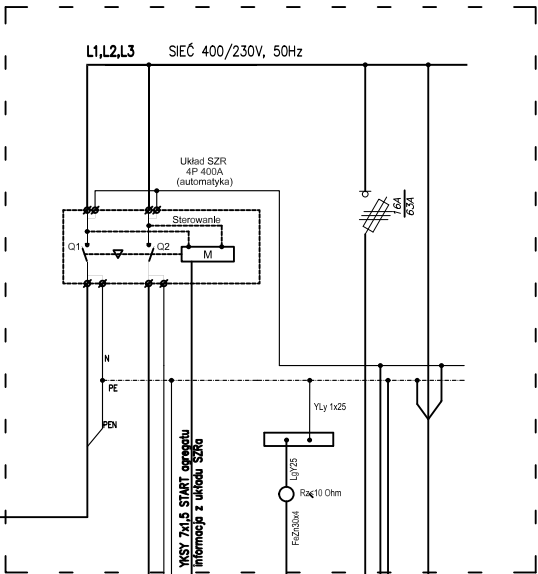
Projektowane złącze kablowe, pomiarowe ZK1-1Pp
Szafa pomiarowa



Uwaga:
Moduł licznikowy i przekładniki prądowe instaluje
ENEA Operator

* - ELEMENTY WYMAGAJĄCE PLOMBOWANIA

Projektowana szafka SZR

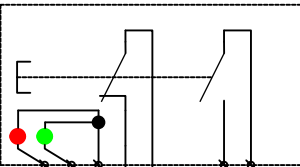


5xYAKXS 1x240
zasilone z agregatu
dł.ok.20m

Generator prądotwórczy:
moc pozorna, ciągła: 247 okVA
moc czynna, ciągła: 197,0kW

5xYAKXS 1x240mm
ułożenie w ziemi
dł. ok. 3m

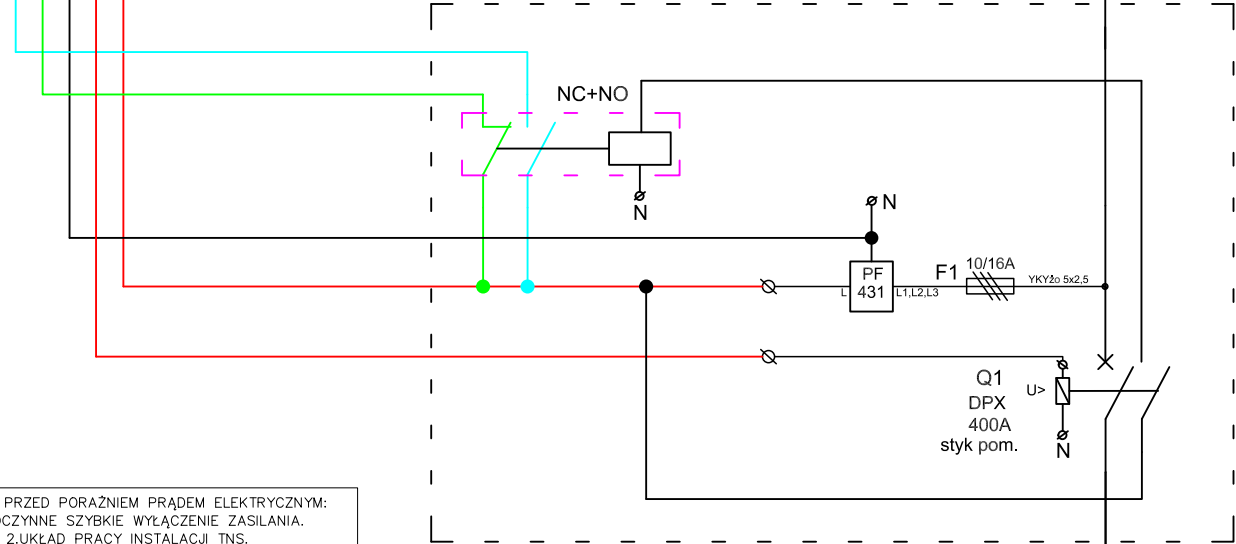
PWP-P 1szt.
PWP1-W01-A-11-2LED7-M



Dioda czerwona - stan dozoru
Dioda zielona - stan uruchomienia

NHXXH 5x1,5 E90 w budynku
wyłączenie ppoz

Projektowana szafka PWP



OCHRONA PRZED PORAZNIEM PRĄDEM ELEKTRYCZNYM:
1.SAMOCZYNNIE SZYBKIE WYŁĄCZENIE ZASILANIA.
2.UKŁAD PRACY INSTALACJI TNS.
3.WYŁĄCZNIKI RÓŻNICOWO - PRĄDOWE.
4.POŁĄCZENIA WYRÓWNAWCZE GŁÓWNE I MIEJSKOWE.

5xYAKXS 1x240mm
ułożenie w ziemi+ rura
osłonowa w budynku
dł. ok. 6m+18m

RG

MISTONE Biuro Projektowe			
Inwestor:	Gmina Poniec ul. Rynek 24, 64-125 Poniec		
Adres obiektu	działka nr ewid. 281/1, Drzewce, obręb Drzewce, gmina Poniec, powiat gostyński		
Tytuł projektu	PRZEBUDOWA I MODERNIZACJA SUW W DRZEWcach WRAZ Z BUDOWĄ NOWEGO ZBIORNIKA RETENCYJNEGO ORAZ WYMIANĄ ZBIORNIKA WÓD POPŁUCZNYCH		
Faza	Branża	PROJEKT TECHNICZNY/ELEKTRYKA	
Projektant mgr inż. Adam Samson upr. bud. WKP/0197/PWCE/13			
Sprawdzający mgr inż. Łukasz Matuszewski upr. bud. WKP/0175/PWCE/12			
Zespół Projektowy			
Obiekt	BUDYNEK STACJI UZDATNIANIA WODY		
Temat rysunku	IDEOWY SCHEMAT ZASILANIA		PT-W E 004
Skala	-:-		
Data	23.01.2023		