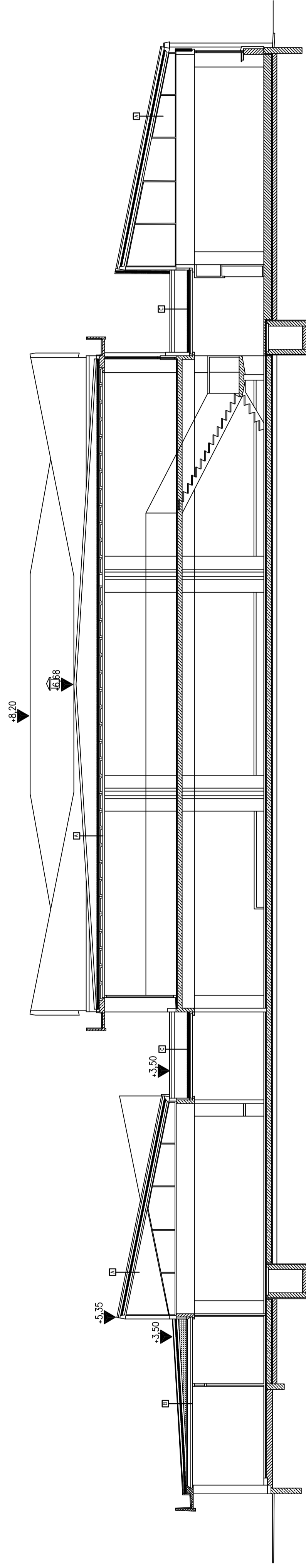


- A**
- Dach szczytowy
  - papa termoizolacyjna (do demontażu)
  - papa termoizolacyjna
  - szlichta 5cm
  - styropian 5cm
  - suprenia 10cm
  - płyta konstrukcyjna stropu

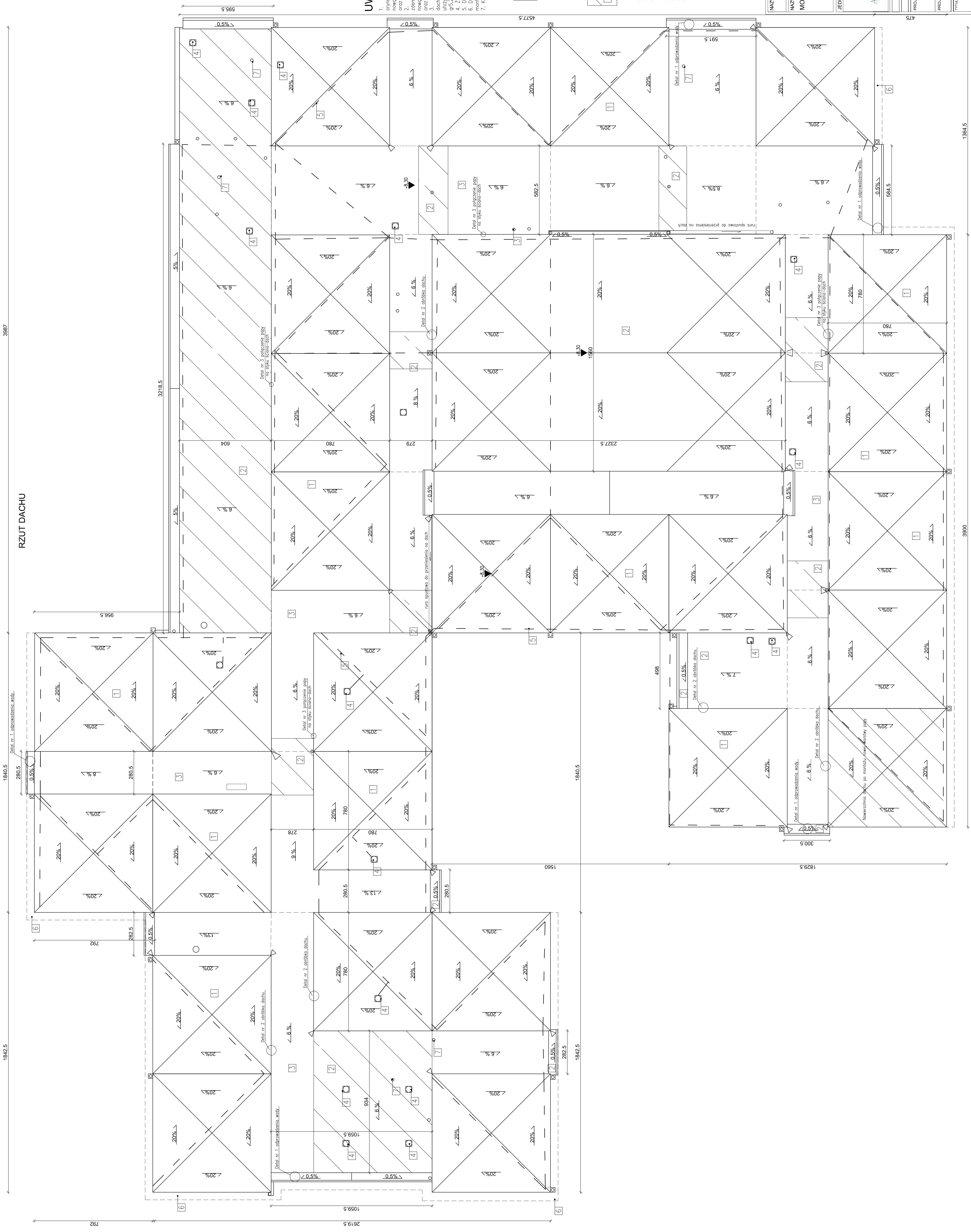
**PRZEKROJ A-A**



- B**
- Dach płaski skosowy oraz cztery odciwchy
  - papa termoizolacyjna do demontażu
  - paroizolacja
  - gładz cementowa ze spadkiem
  - strop kantowy terasowy 24cm

- C**
- Dach płaski niski
  - papa termoizolacyjna do demontażu
  - desowanie 3,6cm
  - styropian 5cm
  - wełna mineralna
  - paroizolacja
  - strop korytkowy

**RZUT DACHU**

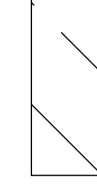


**UWAGI:**

1. Pokrycie dachu (szczyt) - zdemontować papę wierzchnią, obróbkami i opróżnieniem do demontażu i wykończeniu. Następnie oczyścić, zapunktować i ułożyć nową warstwę papy paroniecznej i wierzchnią krycia termoizolacyjną 9,2cm.
2. Szczelność dachu płaskiego bez deskowania - na całej powierzchni dachu zdemontować papę. Po oczyszczeniu i zapunktowaniu namerzanych nośnych ubitych, zamontować papę, kominkę wentylacyjną, szlichtę krycia termoizolacyjną 9,2cm oraz zamontować kominkę wentylacyjną szlichtę krycia termoizolacyjną 9,2cm.
3. Pokrycie dachu płaskiego na konstrukcji drewnianej - Na całej powierzchni dachu zdemontować papę, po oczyszczeniu i zapunktowaniu namerzanych nośnych ubitych, ułożyć warstwę papy paroniecznej i wierzchnią krycia termoizolacyjną 9,2cm.
4. Żelazne kominki do oczyszczenia i malowania
5. Demontaż odgiętków i obciążeniowych wraz z wykonaniem podbitki i montażem koski brukowej wg rys nr. 5
7. Kominki PCV do wymiaru na nowo

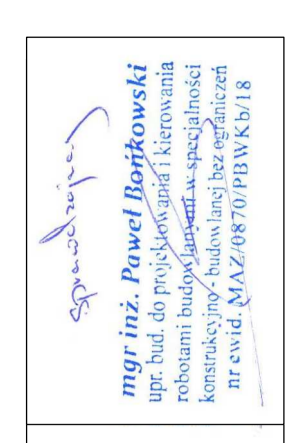


- kominki wentylacyjne papy
- Ad 1 - DACH SZCZYTOWY**
- papa wierzchnia do demontażu
  - styropian 10cm - istniejący
  - szlichta 5cm - istniejąca
  - styropian 5cm - istniejący
  - suprenia 10cm - istniejąca
  - płyta konstrukcyjna stropu - istniejąca



- Ad 2 - DACH PŁASKI BEZ DESKOWANIA**
- papa wierzchnia do demontażu
  - gładz cementowa ze spadkiem - istniejąca
  - paroizolacja - istniejąca
  - strop kantowy terasowy 24cm - istniejąca

- Ad 3 - DACH PŁASKI NA KONSTRUKCJI DREWNIANEJ**
- deski 3,6cm - istniejąca (możliwa konieczność wymiany ok 15%)
  - folia paroprzepuszczalna - istniejąca
  - wełna mineralna - istniejąca
  - paroizolacja - istniejąca
  - strop korytkowy - istniejąca



**NAZWA OPRACOWANIA:**  
PROJEKT ARCHITEKTONICZNO - BUDOWLANY

**NAZWA I ADRES INWESTYCJI:**  
MODERNIZACJA POKRYCIA DACHOWEGO I ELEWACJI BUDYNKU SZKOŁY PODSTAWOWEJ NR 1 W PŁOCKU

**DZIAŁKA NR EVIDENCYJNY 139612**

**INWESTOR:**  
Gmina Miasto Płock  
09-400 Płock  
ul. Spły Rynok 1

**JEDYNOSTKA PROJEKTOWA:**  
Biuro Projektowo-Wykonalne ArchiCom  
ul. Kępczewska 8  
09-400 Płock  
tel. 24 620 000 034 012

**ZESPÓŁ PROJEKTOWY:**

IMIE I NAZWISKO:	NR UPRAWNIENI:	PODPIS:
mgr inż. arch. Aleksandra Kruszyna-Ksepko	WA-44109	
mgr inż. Marcin Zawacka	MAZ/MS/10010/10	

**Tytuł rysunku:** ISTNIEJĄCY RZUT DACHU I PRZEKROJ A-A

**FAZA PROJEKTU:** Projekt budowlany

**REWIZJA:** Data: 05-2022

**SKALA:** 1:100

**NUMER RYSU:** 3