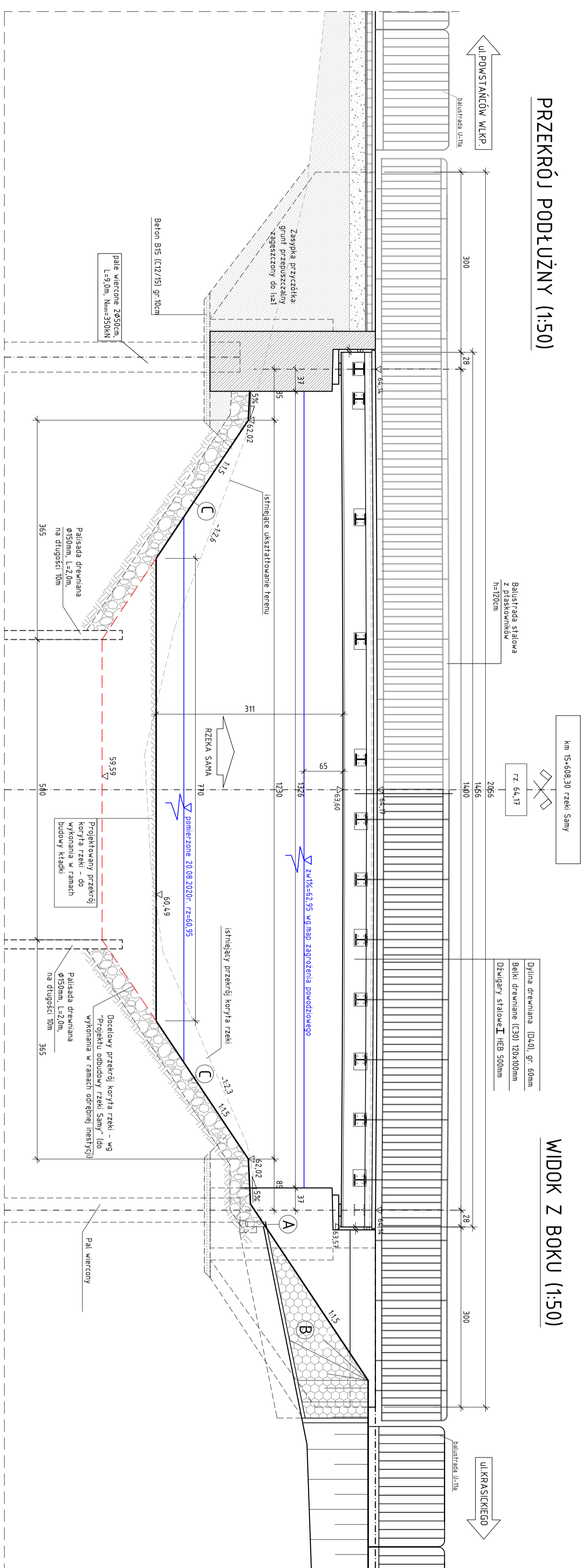
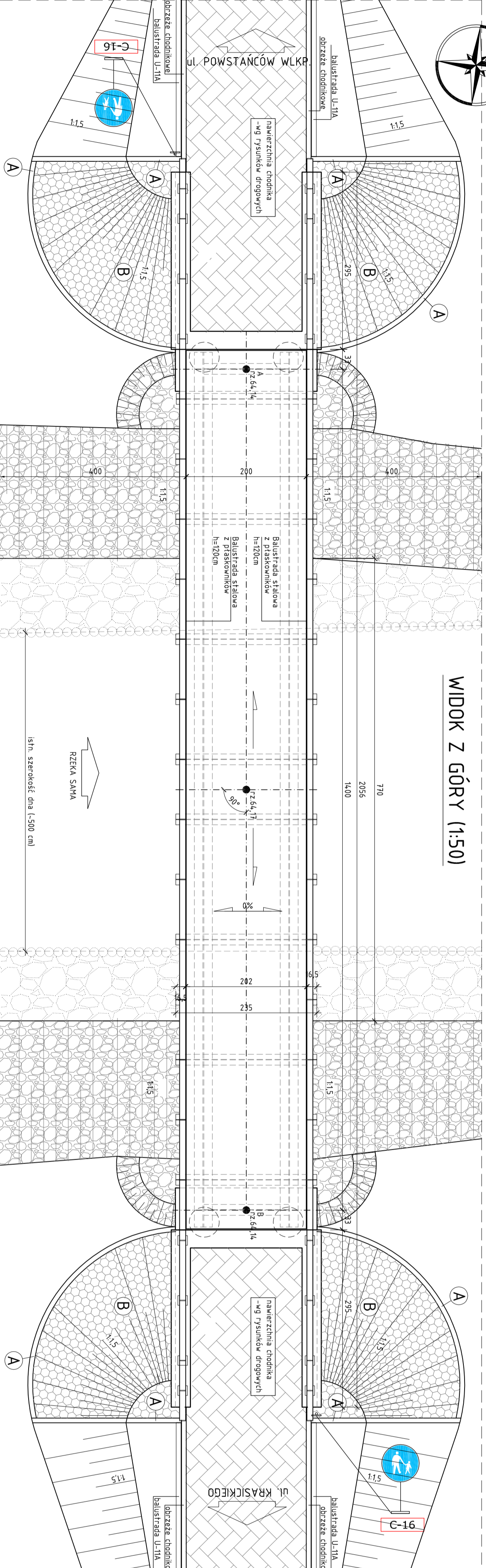


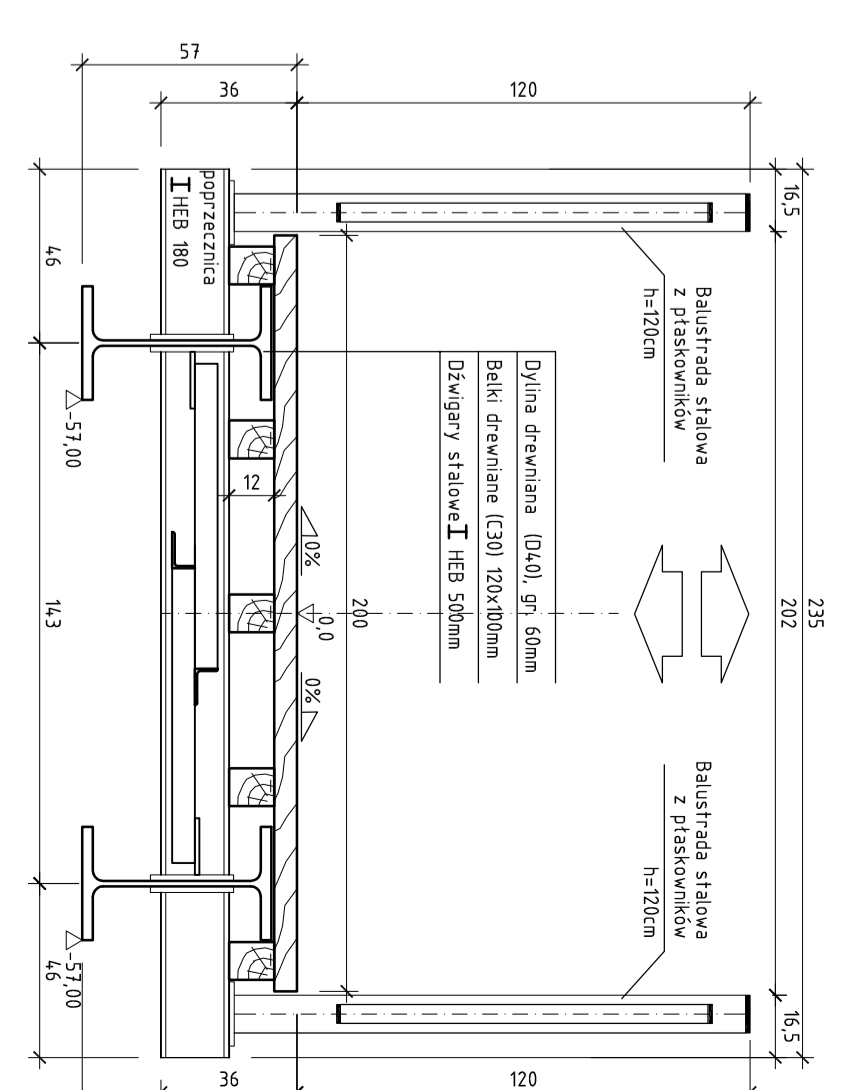
PRZEKRÓJ PODŁUŻNY (1:50)



WIDOK Z BOKU (1:50)



PRZEKRÓJ POPRZECZNY (1:20)



PARAMETRY KLADKI:
 Konstrukcja: szalowa, z pomostami drewnianymi
 Rozpiętość teoretyczna: 14,00m
 Światło poszowe: 13,26m
 Długość całkowita: 17,50m
 Szerokość całkowita: 2,35m
 Szerokość użytkowa: 2,00m
 Kąt skosu: 90°
 odc. użytkowe SKW/m²: Nośność

OZNACZENIA:
 A) obrzeże betonowe Bx30cm na ławie betonowej gr.30cm
 B) kostka kamienna na podłożu betonowym gr. ławca 20cm
 C) koseże gabionowe gr. 30cm na geowłókninie

Współrzędne osi kładki:

punkt	x	y
A	583284,984	5607088,92
B	583285,055	5607102,90

INWESTOR: Miasto i Gmina Szamotuły, ul. Dworcowa 26, 64-500 Szamotuły

INWESTYTOR: BUDOWA KLADKI NAD RZEKĄ SAMĄ NA ULICY ZAMKOWEJ W SZAMOTULACH

PROJEKTANT: mgr inż. Marita Kaczan-Melcer

SPRACZUJĄCY: mgr inż. Veronika Stodkiewicz

STADIUM DOKUMENTACJI: projekt techniczny

DATA OPRACOWANIA: 2022r.

SKALA: 1:50 (1:20)

NR. RYS.: 06

ATAP ul. Indrzejka 3, 62-090 Rokietnica, tel. 606 983 533, biuro@atarp.pl, NIP 787-110-6343, REGON 30188982