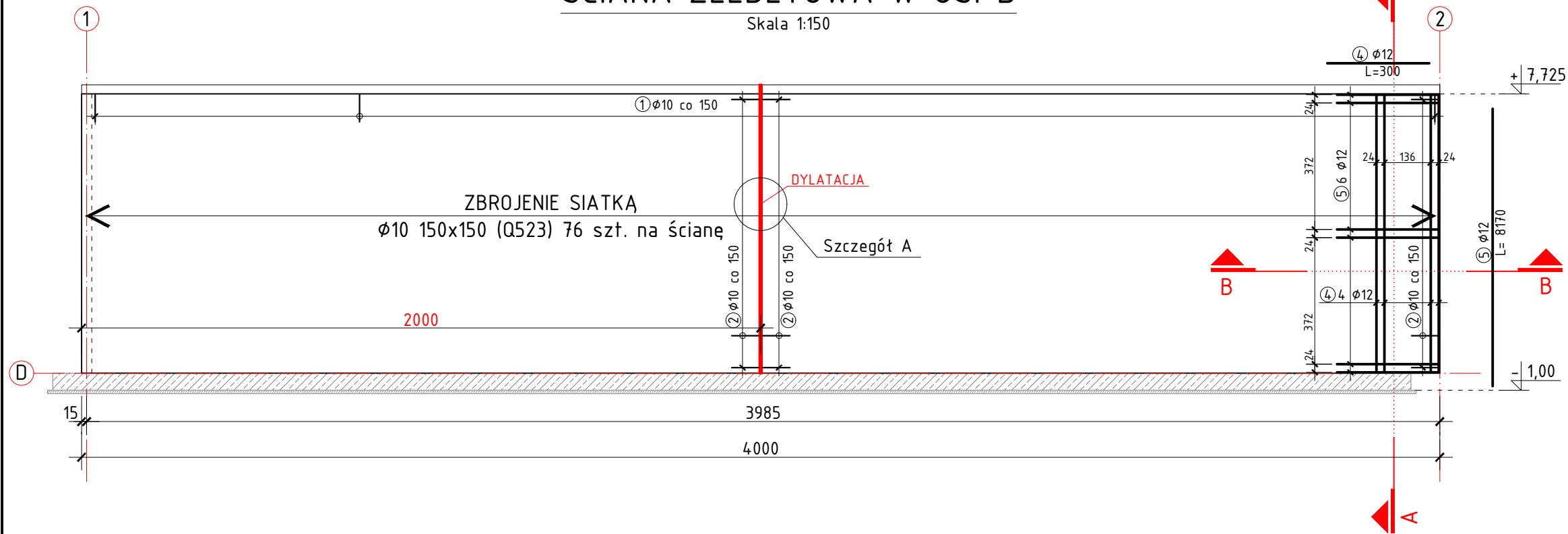


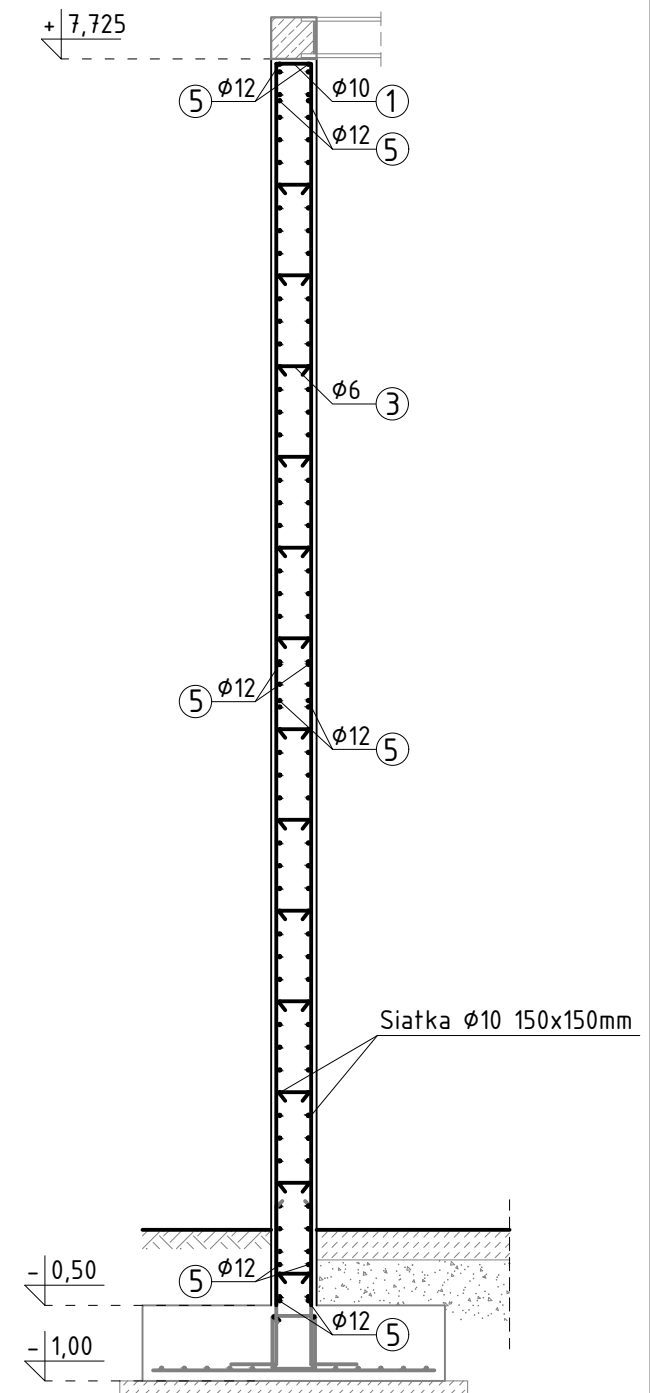
ŚCIANA ŻELBETOWA W OSI D

Skala 1:150



PRZEKRÓJ A-A

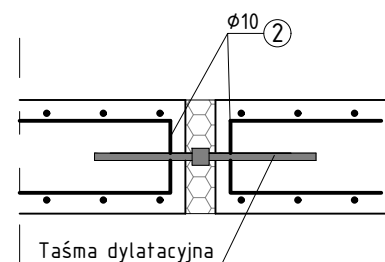
Skala 1:50



ZESTAWIENIE STALI DLA ŚCIANY ŻELBETOWEJ D							
Nr pręta	Średnica [mm]	Długość [m]	Liczba [szt.]	Długość ogólna [m]			Uwagi
				Ø6	Ø10	Ø12	
1	10	1,84	265		487,6		
2	10	1,82	165		300,3		
3	6	0,38	507	192,66			
4	12	3	12			36	
5	12	8,17	8			65,36	
Długość razem [m]				192,66	787,9	101,36	
Masa jednostkowa [kg/m]				0,222	0,62	0,89	
Masa razem [kg]				42,77	488,5	90,21	
Masa ogólna [kg]				621,48			
Nr pręta	Średnica [mm]	Liczba [szt.]	Ciężar siatki [kg]	Ciężar ogólny [kg]			
Q523 150x150 2,15x5 m	10	76	90,05	6843,8			

SZCZEGÓŁ A

Skala 1:20



UWAGI:

- Rysunek rozpatrywać łącznie z projektami branżowymi,
- Beton C25/30, XC1
- Stal zbrojeniowa B500SP
- Otulina 3cm
- Minimalna długość zaktadu 2 oczka (30cm)

