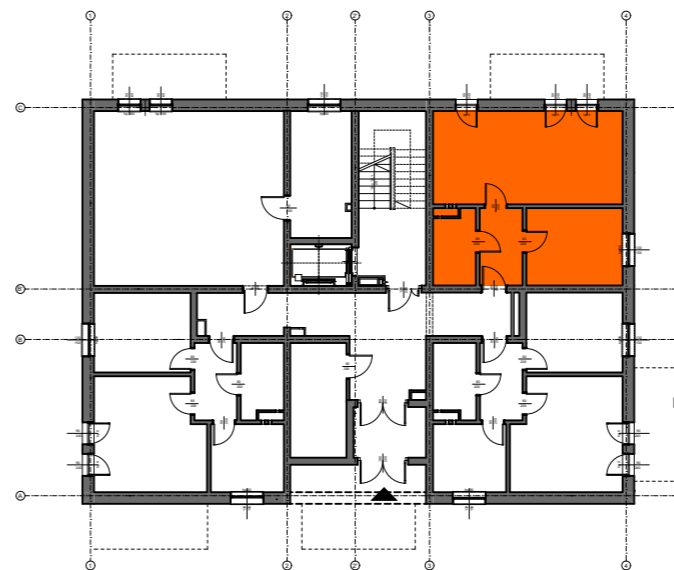


ZESTAWIENIE POWIERZCHNI UŻYTKOWEJ -  
MIESZKANIE NR 3,8,13,18

1	PRZEDPOKÓJ	5,22 m <sup>2</sup>
2	POKÓJ	11,73 m <sup>2</sup>
3	POKÓJ DZIENNY Z ANEKSEM KUCHENNYM	27,82 m <sup>2</sup>
4	ŁAZIENKA	4,79 m <sup>2</sup>
<b>SUMA</b>		<b>49,56 m<sup>2</sup></b>



 BIURO USŁUG ARCHITEKTONICZNYCH S-ka. z o.o. 41-506 CHORZÓW ul. Przyjemna 14 tel. 246-03-08			
NAZWA OBIEKTU BUDOWLANEGO	KONCEPCJA ARCHITEKTONICZNO-URBANISTYCZNA ZABUDOWY WIELORODZINNEJ PRZY UL. TOPOŁOWEJ ŁĄZY		
TYTUŁ RYSUNKU	PROJEKT ARANŻACJI - MIESZKANIE 3,8,13,18		
IMIĘ I NAZWISKO PROJEKTANTA	mgr inż. arch. Walenty WRÓBEL	PODPIS PROJEKTANTA	SKALA RYS.
NR UPRAWNIEN BUDOWLANÝCH	409/79		1:300, 1:50, 1:1,25
DATA SPORZĄDZENIA	LIPIEC 2021		
IMIĘ I NAZWISKO PROJ. SPRAWDZAJĄCEGO	mgr inż. arch. Piotr BUŚKO	PODPIS PROJEKTANTA SPRAWDZAJĄCEGO	NR RYS.
NR UPRAWNIEN BUDOWLANÝCH	18/06/SŁOKK		15
DATA SPRAWDZENIA	LIPIEC 2021		