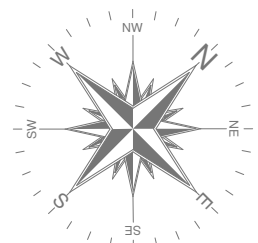


RZUT PARTERU
KONCEPCJA BUDYNEK "A"



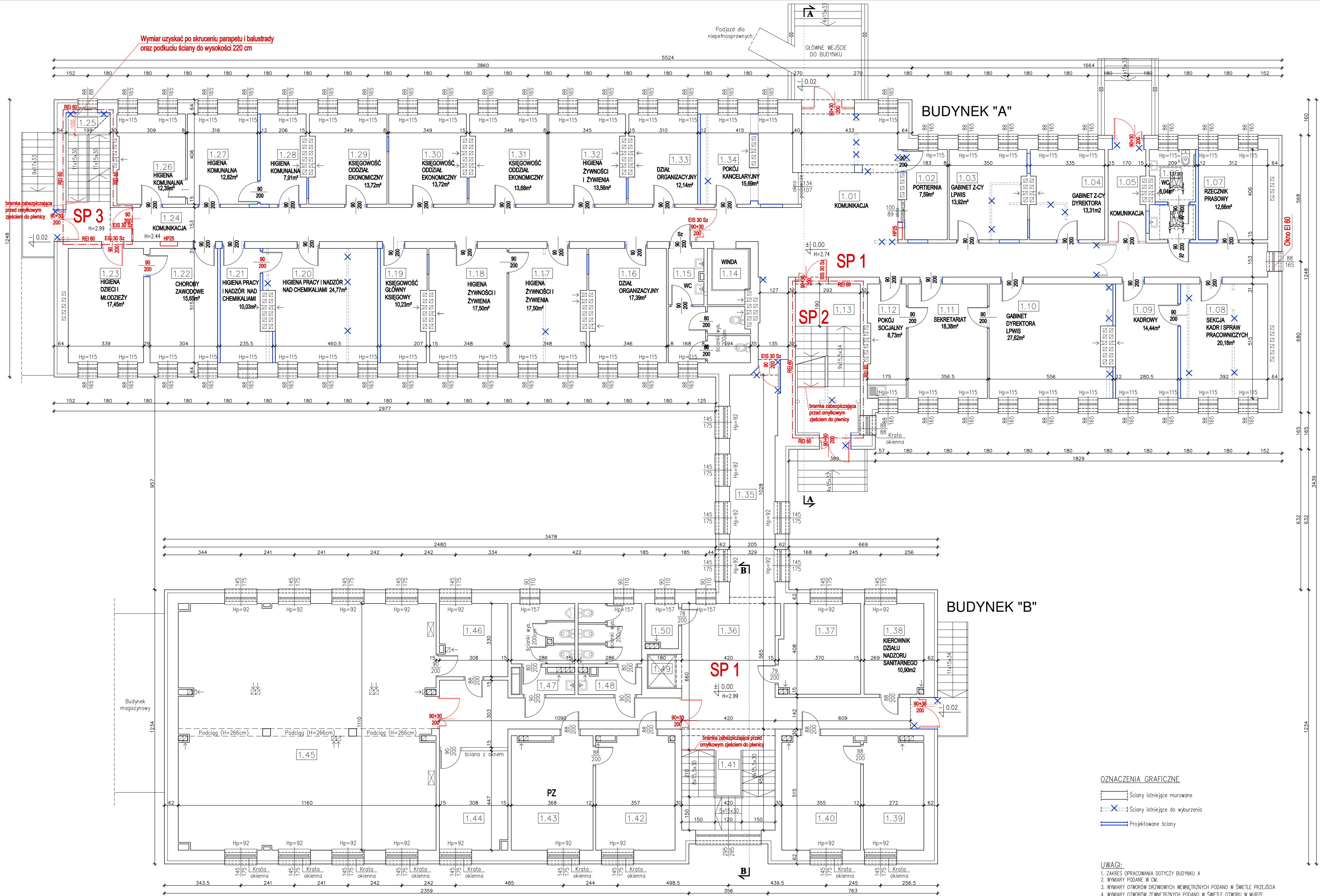
Budynek-A
Budynek-B

ZESTAWIENIE POMIESZCZEŃ

NR	NAZWA POMIESZCZENIA	IŁOŚĆ OSÓB	POW.[m ²]
BUDYNEK A			552,07
1.01	KOMUNIKACJA	-	72,39
1.02	PORTIERNIA	1	7,59
1.03	GABINET Z-CY LPWIS	1	13,92
1.04	GABINET Z-CY DYREKTORA	1	13,31
1.05	KOMUNIKACJA	-	6,68
1.06	WC	-	8,04
1.07	RZECZNIK PRASOWY	1	12,66
1.08	SEKCJA KADR I SPRAW PRACOWNICZYCH	3	20,18
1.09	KADROWY	1	14,44
1.10	GABINET DYREKTORA LPWIS	1	27,62
1.11	SEKRETARIAT	2	18,38
1.12	POKÓJ SOCJALNY	-	8,73
1.13	KŁATKA SCHODOWA	-	18,90
1.14	WINDA (LOKALIZACJA)	-	-
1.15	WC	-	11,50
1.16	DZIAŁ ORGANIZACYJNY	3	17,39
1.17	HIGIENA ŻYWIENOŚCI I ŻYWIENIA	3	17,50
1.18	HIGIENA ŻYWIENOŚCI I ŻYWIENIA	3	17,50
1.19	GŁÓWNY KSIĘGOWOŚĆ	1	10,23
1.20	HIGIENA PRACY I NADZÓR NAD CHEMIKALIAM	4	24,77
1.21	HIGIENA PRACY I NADZÓR NAD CHEMIKALIAM	1	10,03
1.22	CHOROBY ZAWODOWE	2	15,65
1.23	HIGIENA DZIECI I MŁODZIEŻY	3	17,45
1.24	KOMUNIKACJA	-	38,68
1.25	KŁATKA SCHODOWA	-	12,90
1.26	HIGIENA KOMUNALNA	2	12,39
1.27	HIGIENA KOMUNALNA	2	12,82
1.28	HIGIENA KOMUNALNA	1	7,91
1.29	KSIĘGOWOŚĆ ODDZIAŁ EKONOMICZNY	2	13,72
1.30	KSIĘGOWOŚĆ ODDZIAŁ EKONOMICZNY	2	13,72
1.31	KSIĘGOWOŚĆ ODDZIAŁ EKONOMICZNY	2	13,68
1.32	HIGIENA ŻYWIENOŚCI I ŻYWIENIA	2	13,56
1.33	DZIAŁ ORGANIZACYJNY	1	12,14
1.34	POKÓJ KANCELARYJNY	2	15,69

ŁĄCZNIK		
1.35	KOMUNIKACJA	26,70
BUDYNEK B		342,50
1.36	KOMUNIKACJA	52,65
1.37	POMIESZCZENIE BIUROWE	14,55
1.38	KIEROWNIK DZIAŁU NADZORU SANITARNEGO	10,90
1.39	LABORATORIUM	13,65
1.40	POMIESZCZENIE BIUROWE	18,05
1.41	KŁATKA SCHODOWA	19,10
1.42	POMIESZCZENIE BIUROWE	18,00
1.43	POMIESZCZENIE BIUROWE	18,45
1.44	POMIESZCZENIE BIUROWE	13,60
1.45	SALA KONFERENCYJNA	127,25
1.46	ZAPLECZIE SALI	10,10
1.47	WC	10,35
1.48	WC	11,00
1.49	WINDA TOWAROWA	2,00
1.50	POM. GOSPODARCZE	2,85

NAZWA I ADRES OBIEKTU BUDOWLANEGO:	KONCEPCJA FUNKCJONALNA - PROGRAMOWO-PRZESTRZENNA PRZEBUDOWY BUDYNKU "A" WSKŁ. W LUBLINE W RAMACH ZADANIA "ADAPTACJA POMIESZCZEŃ BUDYNKU "A" W OIEWOZKIEJ STACJI SANITARNO- EPIDEMIOLOGICZNEJ W LUBLINE NA CELE DZIAŁALNOŚCI STATUTOWEJ" UL. PIELEGNIAREK 6, 20-708 LUBLIN	MARKA.ARCHITEKCI s.c. J.GĄSIOROWSKI T.KOZŁOWSKI 24-100 PUŁAWY TEL. 81-8865936 81-5651797
TYTUŁ RYSUNKU:	RZUT PARTERU	
BRANŻA:	ARCHITEKTURA	NR UPR.: 625/Lb/88
PROJEKTANT:	arch. J.Gąsiorowski	DATA: 12.2023
SPRAWDZAJĄCY:	arch. T.Kozłowski	SKALA: 1:100
OPRACOWAŁ:	W. Józwicki	NR RYS.: A-2



OZNACZENIA GRAFICZNE

- Ściany istniejące murowane
- - - - - Ściany istniejące do wyburzenia
- Projektowane ściany

UWAGI:

1. ZAKRES OPRACOWANIA DOTYCZY BUDYNKU A
2. WYMIARY PODANE W CM.
3. WYMIARY OTWORÓW DRZWIOWYCH WEWNĘTRZNYCH PODANO W ŚWIELE PRZESZCJA
4. WYMIARY OTWORÓW ZEWNĘTRZNYCH PODANO W ŚWIELE OTWORU W MURZE.