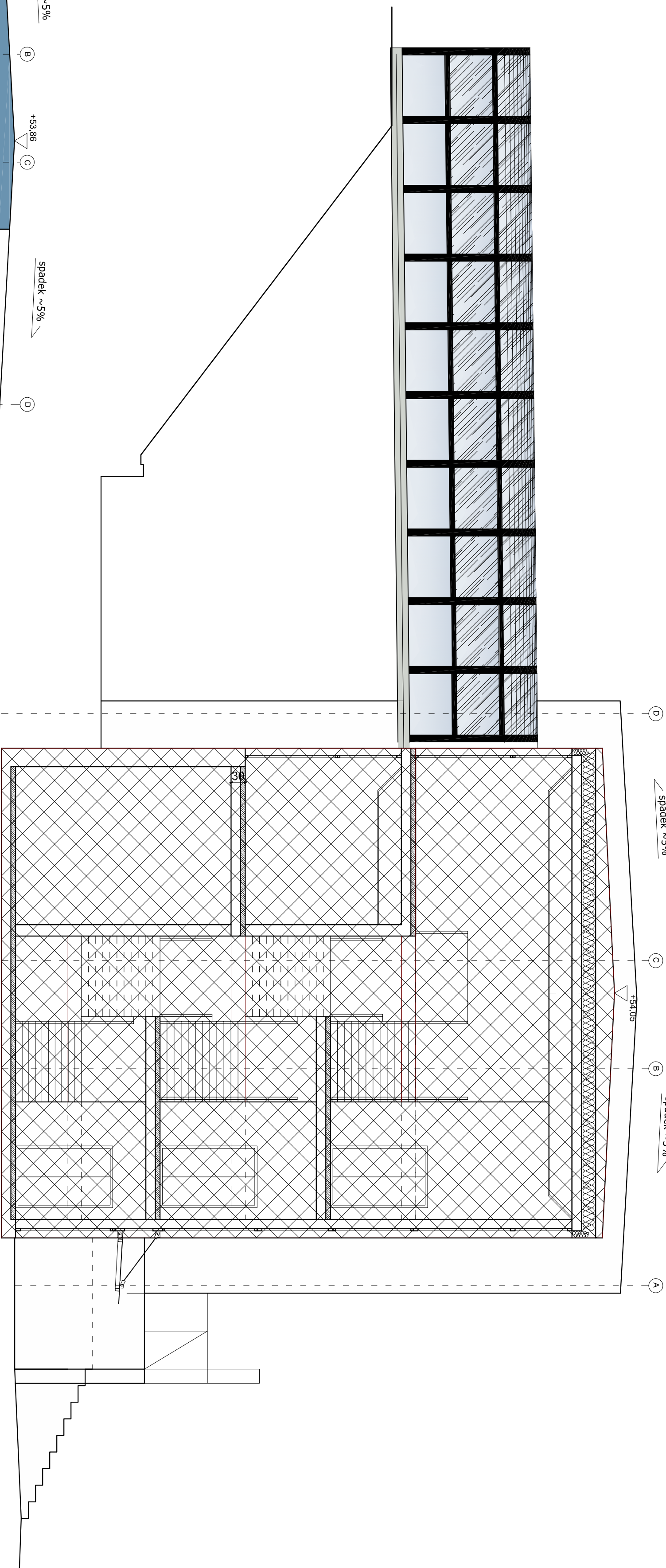
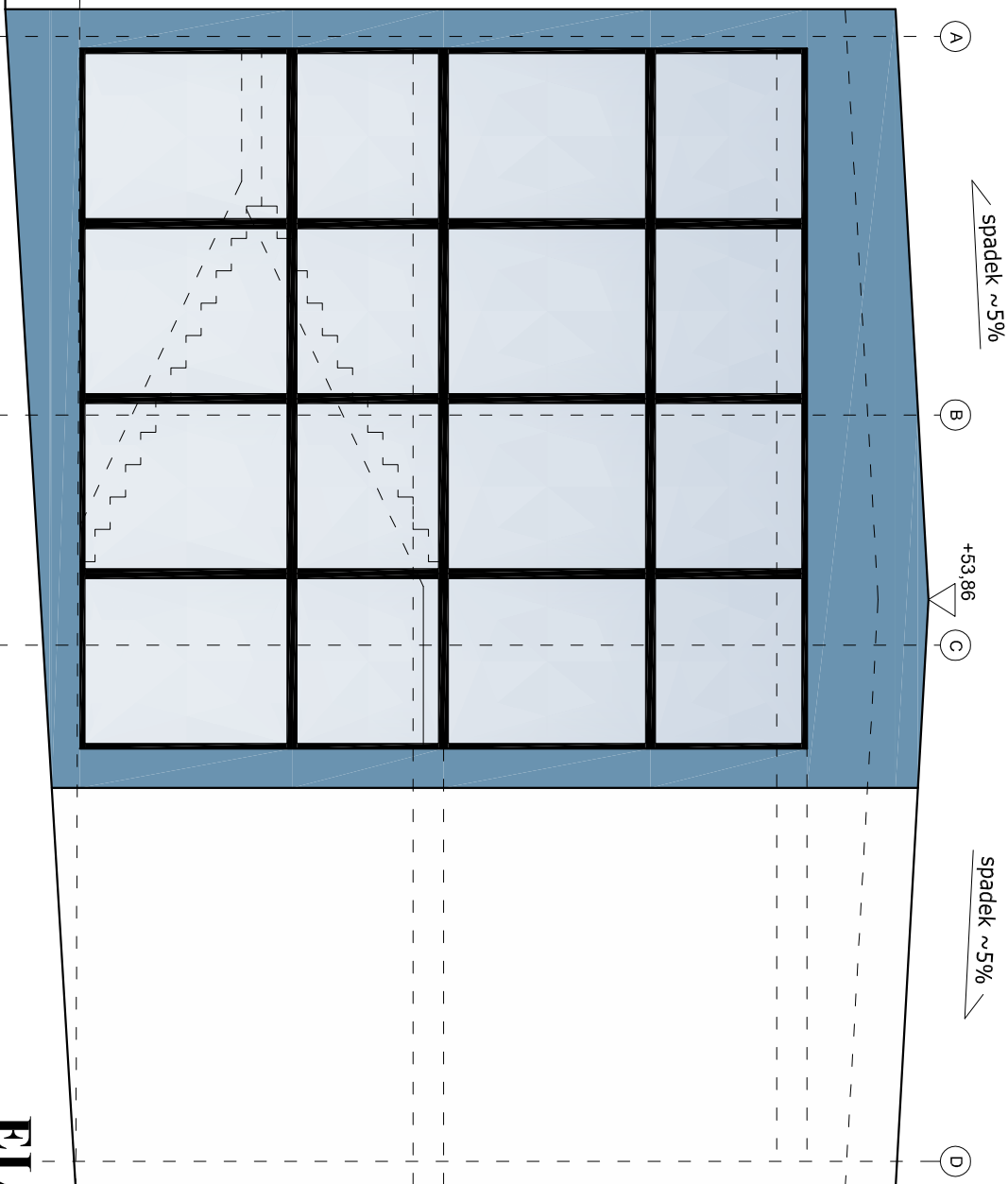


ELEWACJA ZACH I WSCH 1:100



ELEWACJA WSCH 1:100



ELEWACJA ZACH 1:100

AMS PRACOWNIA PROJEKTOWA MACIEJ SYWULA			
TEMAT: ROZBUDOWA WOJEWODZKIEGO SZPITALA PSYCHIATRYCZNEGO IM. DR J. BILIKIEWICZA W GDANSKU			
"BUDOWA BUDYNKU PRZEZNACZONEGO NA ODDZIAŁY POBYTU DZIENNEGO DLA DOROSLYCH ORAZ DZIECI I MŁODZIEŻY			
LOKALIZACJA: 80-282 GDANSK			
UL. SREBRNIKI 17, DZIAŁKA NR 116/11, OBRĘB 39 W GDANSKU			
INWESTOR: WOJEWÓDZKI SZPITAL PSYCHIATRYCZNY W GDANSKU			
80-282 GDANSK, UL. SREBRNIKI 17			
BRANŻA: ARCHITEKTURA	STADIUM: PROJEKT WYKONAWCZY		
NAZWA RYSUNKU:		ELEWACJE ZACH I WSCH	
PROJ. arch. Maciej Sywula upr. PO/KK/414/2011			PODPIS:
SPR. arch. Robert Butowski upr. PO/KK/392/2011			
SKALA 1:100	DATA OPRACOWANIA: GRUDZIEŃ 2023		NR RYS. W7