

INWENTARYZACJA UPROSZCZONA

PRZEDMIOT: Budynek Ośrodka Profilaktyki Rodzinnej

POŁOŻENIE: Chojnice, ul. Strzelecka 31
Działka nr 2409/16, KW 1667

ROK BUDOWY : 1970/2004

ZAMAWIAJĄCY : Ośrodek Profilaktyki Rodzinnej
ul. Strzelecka 31, 89-600 Chojnice

OPRACOWAŁ :

inż. ZDZISŁAW STORMANN
Upr. bud. w specjalności architektonicznej
i konstrukcyjno-budowlanej
UAN-NB-7210/133/85
UAN-KZ-7210/20/88

Pawłówko, 15 września 2007r

Spis treści:

- 1. Przedmiot opracowania**
- 2. Położenie**
- 3. Podstawa opracowania**
- 4. Opis ogólny, zagospodarowanie**
- 5. Opis techniczny budynku**
- 6. Zestawienie powierzchni budynku**
- 7. Zakres prac adaptacyjnych**
- 8. Rysunki**
 - mapa ewidencyjna w skali 1:1000
 - rzut przyziemia
 - rzut piętra



1. Przedmiot opracowania

Przedmiotem opracowania jest inwentaryzacja budowlana uproszczona budynku socjalno-biurowego, położonego w Chojnicach przy ul. Strzeleckiej 31, w którym mieści się obecnie Ośrodek Profilaktyki Rodzinnej w Chojnicach.

2. Położenie

Budynek Ośrodka jest położony w Chojnicach przy ul. Strzeleckiej 31, na działce nr 2409/16 o powierzchni 0,3663 ha, zapisanej w księdze wieczystej KW 1667 Sądu Rejonowego w Chojnicach, będącej własnością Gminy Miejskiej Chojnice. Przedmiotowa nieruchomość położona jest w pobliżu centrum miasta, bezpośrednio przy drodze powiatowej – ulicy Strzeleckiej i w odległości 600 m od Starego Rynku. Przedmiotowa nieruchomość jest położona w terenie nie objętym planem miejscowym zagospodarowania przestrzennego, a zgodnie z obowiązującym Studium uwarunkowań i kierunków zagospodarowania przestrzennego miasta Chojnice zatwierdzonego uchwałą Nr XXXII/332/97 Rady Miejskiej w Chojnicach z dnia 6 października 1997r. działka znajduje się w strefie funkcjonalnej istniejącego mieszkalnictwa i usług.

3. Podstawa opracowania

Inwentaryzację wykonano wg stanu nieruchomości podczas wizji lokalnych:

- w miesiącu sierpniu 2007r
- Polskiej normy PN 70/B-02365 Powierzchnia budynków

4. Opis ogólny, zagospodarowanie

Na przedmiotowej nieruchomości znajduje się budynek socjalno-biurowy wraz z dobudowaną w 2004 r salą gimnastyczną przeznaczony na działalność Ośrodka Profilaktyki Rodzinnej w Chojnicach. Budynek socjalno-biurowy jest murowany z cegły, piętrowy, niepodpiwniczony, posiada 3 wejścia. Budynek ten posiada dach płaski betonowy kryty papą, dwuspadowy, natomiast skrzydło Sali gimnastycznej jest murowane z cegły i bloczków, parterowe niepodpiwniczone, o dachu z blachy trapezowej stalowej krytej styropapą. Budynek posiada instalację: elektryczną, wodociągowo-kanalizacyjną, gazową i telefoniczną.

Przedmiotowy budynek jest wolnostojący

Działka jest ogrodzona parkanem z siatki stalowej na słupkach stalowych i cokole betonowym.

5. Opis techniczny budynku socjalno-biurowego

Rok budowy	- 1970, rozbudowa 2004 r.
Fundamenty	- ławy betonowe, żelbetowe wylewane na mokro
Ściany nadziemna	- murowane z cegły pełnej na zaprawie cementowo-wapiennej, ścianki działowe murowane z cegły, część ścian ocieplonych styropianem
Strop nad parterem	- żelbetowy,
Dach	- część nowa sala gimnastyczna-blacha trapezowa kryta styropapą,
Tynki zewnętrzne	- cementowo-wapienne,
Tynki wewnętrzne	- cementowo-wapienne
Kanały wentylacyjne	- murowane z cegły, na piętrze częściowo wykonane w postaci wywierzaków dachowych,
Rynny i rury spustowe	- z blachy stalowej ocynkowanej
Stolarka okienna i drzwiowa	- okna z PCV w wykonaniu indywidualnym, drzwi drewniane i z PCV
Ilość kondygnacji	- 2 (skrzydło zachodnie 1 kondygnacja)
Wyposażenie budynku w instalacje	- elektryczną - wodociagową zasilaną z sieci wodociagowej miejskiej, - kanalizacyjną odprowadzoną kanalizacji miejskiej - gazową - telefoniczną

Uwagi:

- 1) budynek adaptowany z budynku byłej lecznicy zwierząt,
- 2) sala gimnastyczna dobudowana w 2004 roku,

6. Zestawienie powierzchni poszczególnych pomieszczeń budynku

- a. Obliczenia powierzchni przeprowadzono przyjmując wymiary w świetle tynków,
- b. Szczegółowe zestawienie powierzchni poszczególnych pomieszczeń budynku podano w tabeli,
- c. Powierzchnia użytkowa całego budynku wynosi 618,19 m²
- d. Powierzchnia zabudowy wynosi 506,57 m²

7. Zakres prac adaptacyjnych

Zakres prac adaptacyjnych w głównej mierze polegał na przystosowaniu istniejących o różnym przeznaczeniu pomieszczeń dla potrzeb Ośrodka Profilaktyki Rodzinnej. Zasadnicze prace budowlane polegały na usunięciu ścianek działowych w pomieszczeniu nr 3 na parterze i zamurowaniu otworu drzwiowego pomiędzy pomieszczeniem 3 i 15.

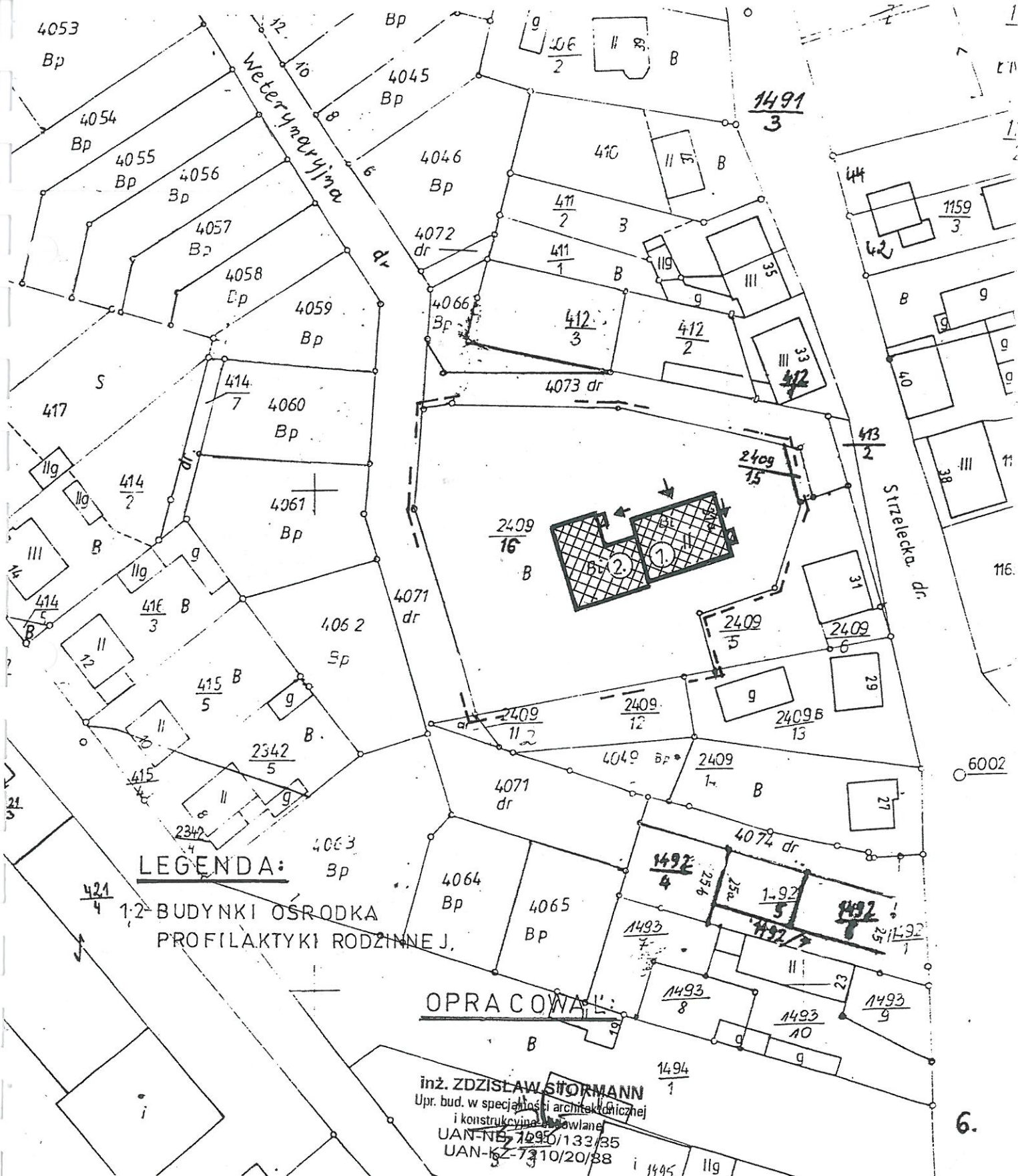
ZESTAWIENIE POWIERZCHNI POMIESZCZEŃ W BUDYNKU

KONDYGNACJE	NR POMIESZCZENIA	PRZEZNACZENIA	POWIERZCHNIA UŻYTKOWA W m ²
PARTER	1.	Wiatrołap	2,61
	2.	Klatka schodowa	11,52
	3.	Świetlica	32,95
	4.	Pomieszczenie terapeutyczne	11,20
	5.	Magazyn żywności	6,70
	6.	Kuchnia-stołówka	14,28
	7.	W-C męskie	4,05
	8.	W-C żeńskie	2,93
	9.	Korytarz	11,47
	10.	Sala gimnastyczna	153,00
	11.	Wiatrołap	5,65
	12.	Szatnia żeńska	10,22
	13.	Szatnia męska	10,58
	14.	Świetlica dla dzieci	41,32
	15.	Magazyn	6,96
	16.	Magazyn	7,28
	17.	Szatnia	8,67
	18.	Salka	7,84
	19.	Korytarz	52,34
	20.	W-C żeńska	2,50
	21.	W-C męskie	6,32
	22.	W-C personelu	3,15
Razem parter			413,54
PIĘTRO	101.	Archiwum	3,40
	102.	Pokój socjalny	12,06
	103.	Biuro	11,19
	104.	Biuro	11,62
	105.	Biuro	11,50
	106.	Salka	11,50
	107.	Sala komputerowa	16,31
	108.	Biuro	15,33
	109.	Sala narad	24,02
	110.	Biuro Dyrektora	18,80
	111.	Kotłownia	5,40
	112.	Korytarz	42,03
Razem piętro			204,65
Ogółem			618,19

MAPA EWIDENCJI GRUNTÓW

SKALA 1 : 1000

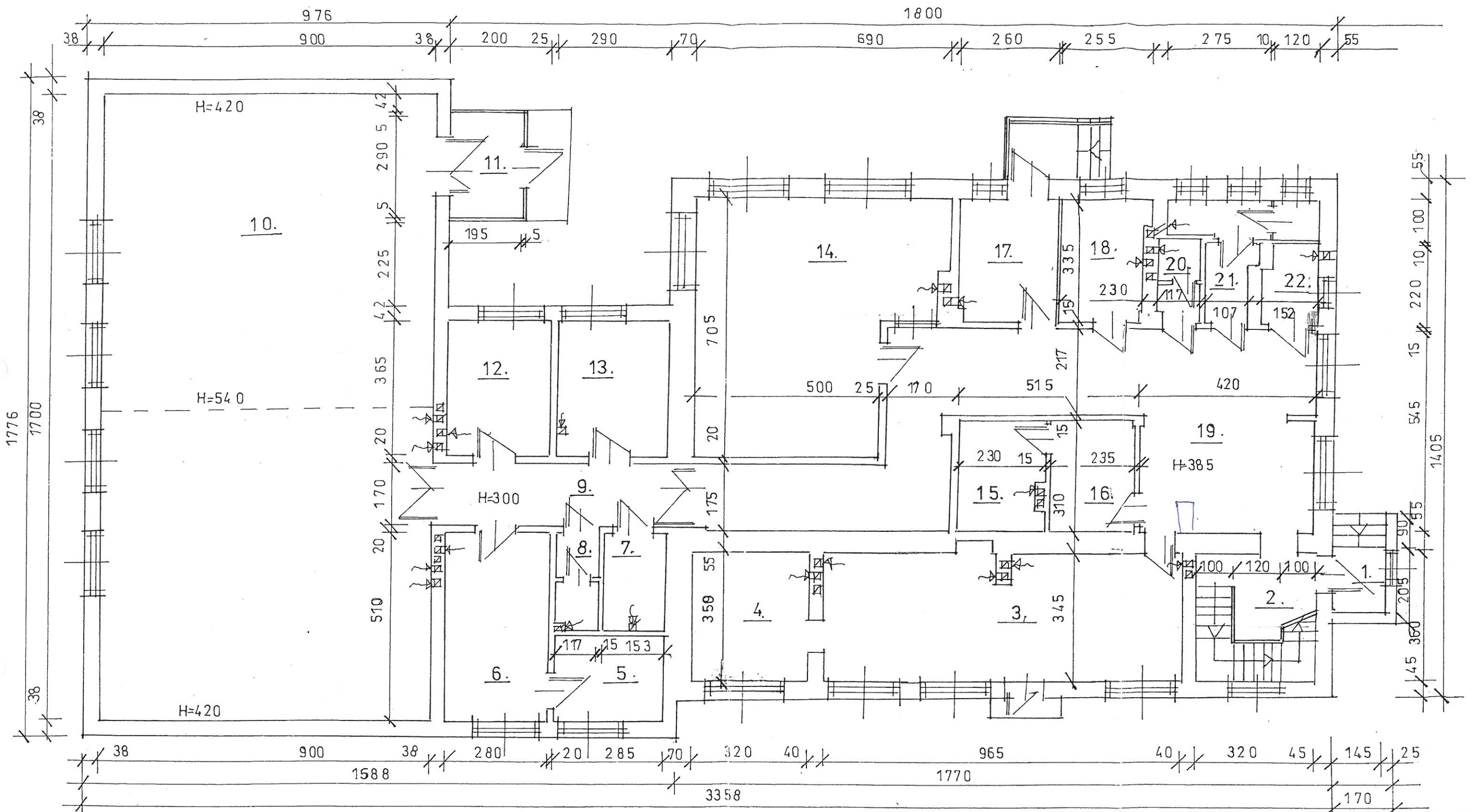
MIASTO CHOJNICE



LEGENDA:
 1-2 BUDYNKI OSRODKA
 PROFILAKTYKI RODZINNEJ.

OPRACOWAŁ:

inż. ZDZISŁAW SIORMANN
 Upr. bud. w specjalności architektonicznej
 i konstrukcyjnej
 UAN-15-7095/133/35
 UAN-15-7310/20/38



INWESTOR: OŚRODEK PROFILAKTYKI RODZINNEJ		
OBIEKT: BUDYNEK SOCJALNO-BIUROWY		
ADRES: CHOJNICE, UL. STRZELECKA 31		
RZUT PARTERU	1:100	RYS. 1
OPRACOWAŁ:		
inż. ZDZISŁAW STORMANN Upr. bud. w specjalności architektonicznej i konstrukcyjno-budowlanej UAN-NB-7210.12.35 UAN-KZ-7210/20/88		
PAWŁÓWKO 2007.09.15		

